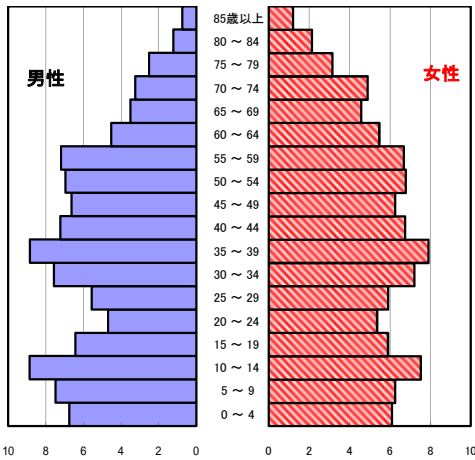


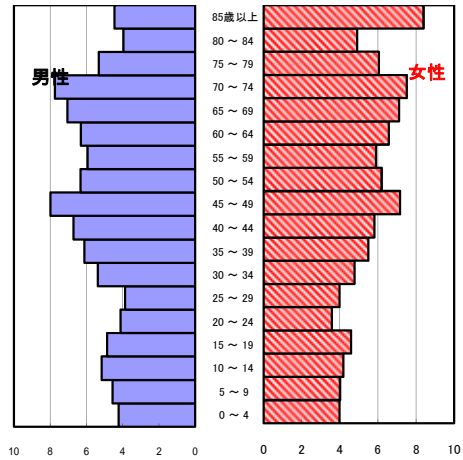
# 明和町の現状

## 1 人口の状況

人口ピラミッド比較  
昭和60年(1985年)



令和2年(2020年)



人口動態(令和2年10月1日現在) 単位:人

	計	男性	女性
人口数	22,445	10,666	11,779
65歳以上人口	7,009	3,031	3,978
(構成比 %)	31.2 [29.5]	28.4 [26.4]	33.8 [32.4]
世帯数	9,149	[802,803]	
一世帯人数	2.45	[2.21]	

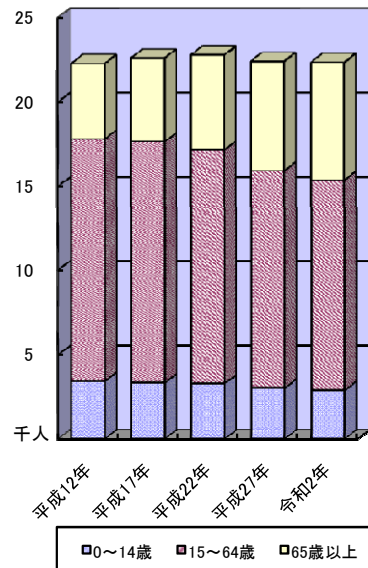
[ ]内は三重県

人口動態(令和2年)確定数 単位:人

	計	男性	女性
出生数	164	87	77
死亡数	261	133	128
出生率(人口千対)	7.31	[6.29]	
死亡率(人口千対)	11.63	[11.70]	

[ ]内は三重県

3区分別人口の推移



3区分別人口の推移 単位:人

	平成17年 (2005年)	平成22年 (2010年)	平成27年 (2015年)	令和2年 (2020年)
0~14歳	3,349	3,307	3,036	2,906
15~64歳	14,303	13,829	12,880	12,450
65歳以上	4,966	5,668	6,518	7,009

## 2 死亡の状況

年齢調整死亡率 人口10万対

死因	男性	女性
悪性新生物	140.1 [144.8]	69.0 [77.6]
心疾患	72.2 [63.1]	19.8 [33.1]
脳血管疾患	28.5 [33.4]	17.1 [18.9]
交通事故	4.1 [5.6]	2.8 [1.8]
肝疾患	8.1 [7.6]	0.1 [2.9]
糖尿病	1.9 [5.4]	0.9 [2.4]
高血圧	0.3 [1.9]	0.8 [1.5]

直近5年間の平均(年齢調整は昭和60年モデル人口を使用)  
[ ]内は三重県

40歳~64歳における生活習慣病死亡率

人口10万対

	計	男性	女性
明和町	127.7	189.9	68.8
三重県	160.4	202.2	118.7

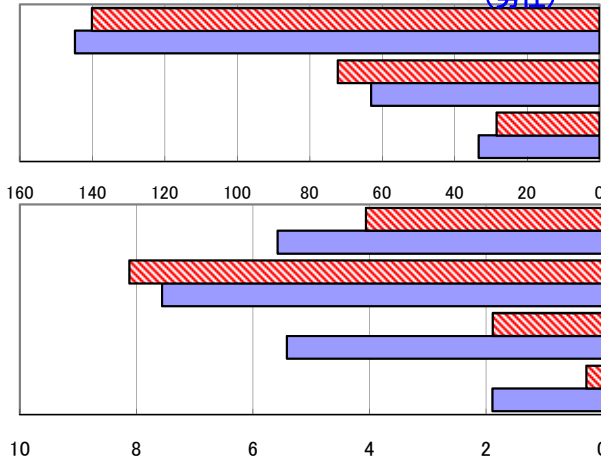
直近5年間の累計

自殺者数

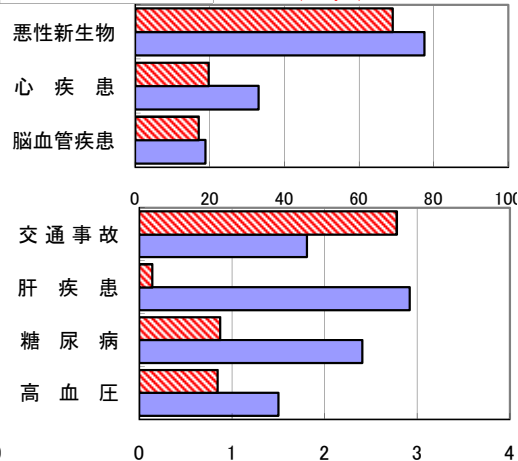
	計	男性	女性
明和町	19	12	7
人口10万対	16.8	22.4	11.8
三重県	1,408	987	421
人口10万対	15.7	22.6	9.2

直近5年間の累計

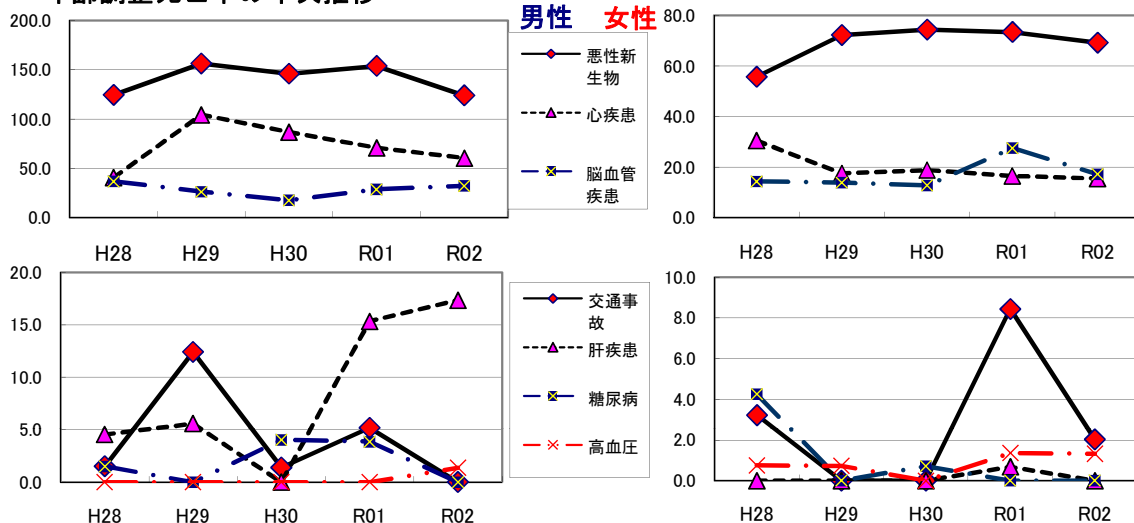
年齢調整死亡率(直近5年間の平均) (男性)



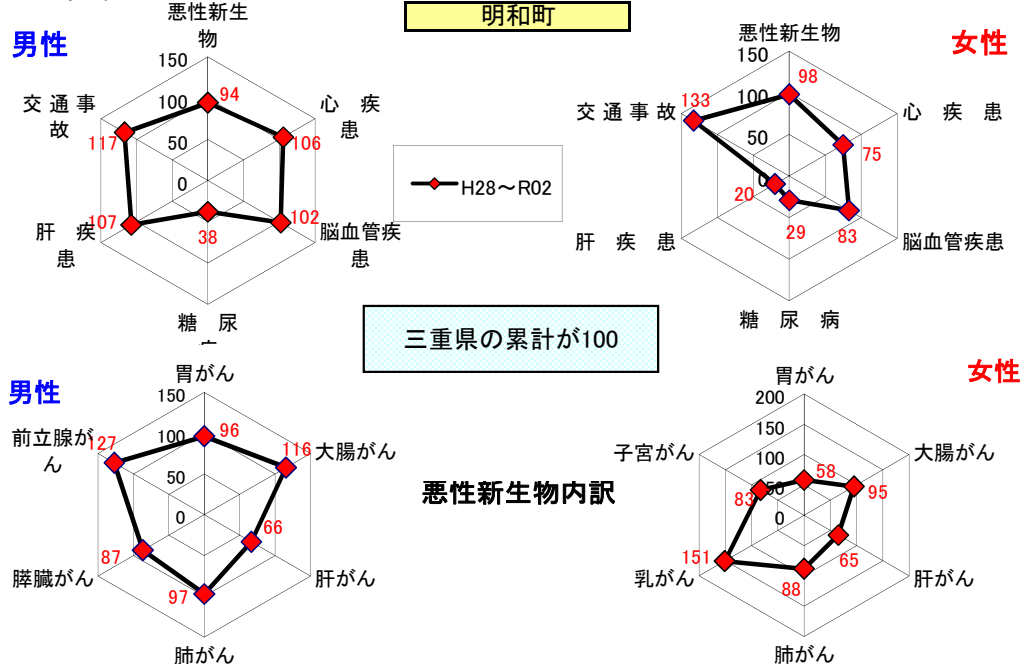
(女性)



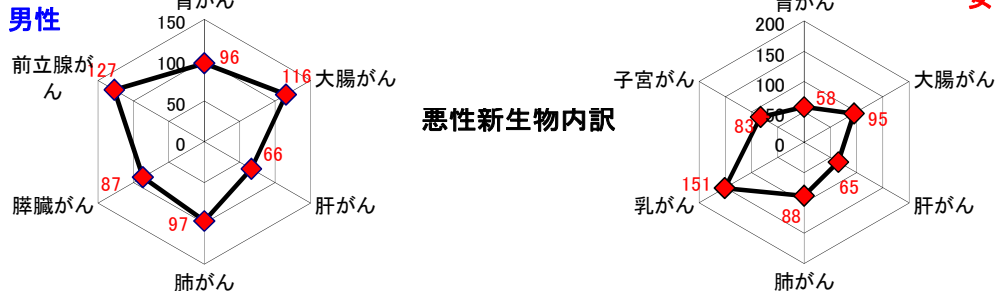
年齢調整死亡率の年次推移



SMR(標準化死亡比)



悪性新生物内訳



出展: みえDataBox「人口・世帯の動き」(対象年10月1日現在)  
 厚生労働省「人口動態調査交付データ」  
 総務省「住民基本台帳に基づく人口、人口動態及び世帯数」(対象年1月1日)

注: SMRに使用した人口及び死亡数は当該年を含む5年間の合計

$$\text{一世帯人数} = \frac{\text{みえDataBox「人口・世帯の動き」の人口}}{\text{総務省「住民基本台帳に基づく人口、人口動態及び世帯数」の世帯数}}$$