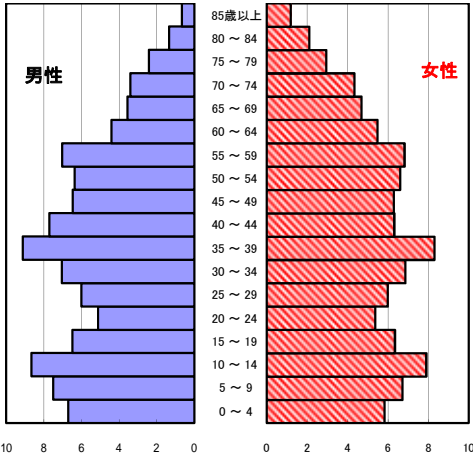


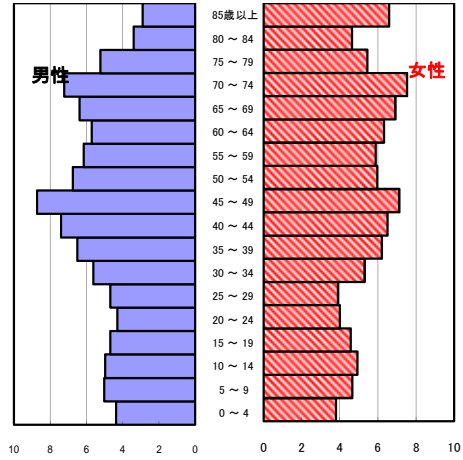
# 亀山市の現状

## 1 人口の状況

人口ピラミッド比較  
昭和60年(1985年)



令和2年(2020年)



人口動態(令和2年10月1日現在) 単位:人

	計	男性	女性
人口数	49,835	25,161	24,674
65歳以上人口	12,773	5,712	7,061
(構成比 %)	25.6 [29.5]	22.7 [26.4]	28.6 [32.4]
世帯数	21,605	[802,803]	
一世帯人数	2.31	[2.21]	

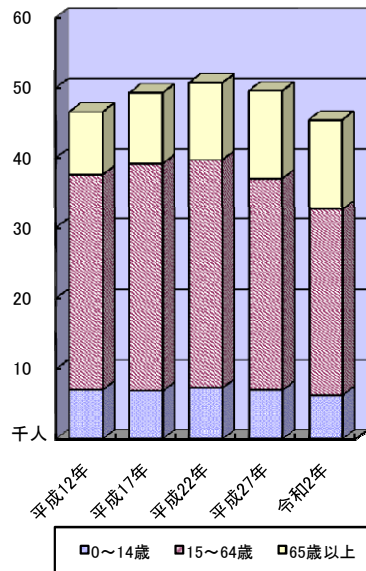
[ ]内は三重県

人口動態(令和2年)確定数 単位:人

	計	男性	女性
出生数	337	175	162
死亡数	555	259	296
出生率(人口千対)	6.76	[6.29]	
死亡率(人口千対)	11.14	[11.70]	

[ ]内は三重県

3区分別人口の推移



3区分別人口の推移 単位:人

	平成17年 (2005年)	平成22年 (2010年)	平成27年 (2015年)	令和2年 (2020年)
0~14歳	6,878	7,311	7,014	6,292
15~64歳	32,313	32,400	30,083	26,400
65歳以上	10,062	10,957	12,440	12,773

## 2 死亡の状況

年齢調整死亡率 人口10万対

死因	男性	女性
悪性新生物	153.0 [144.8]	68.8 [77.6]
心疾患	63.7 [63.1]	40.2 [33.1]
脳血管疾患	36.7 [33.4]	19.3 [18.9]
交通事故	6.0 [5.6]	3.1 [1.8]
肝疾患	6.4 [7.6]	1.5 [2.9]
糖尿病	6.3 [5.4]	3.2 [2.4]
高血圧	0.8 [1.9]	0.5 [1.5]

直近5年間の平均(年齢調整は昭和60年モデル人口を使用)  
[ ]内は三重県

40歳~64歳における生活習慣病死亡率

	計	男性	女性
亀山市	155.1	189.9	117.1
三重県	160.4	202.2	118.7

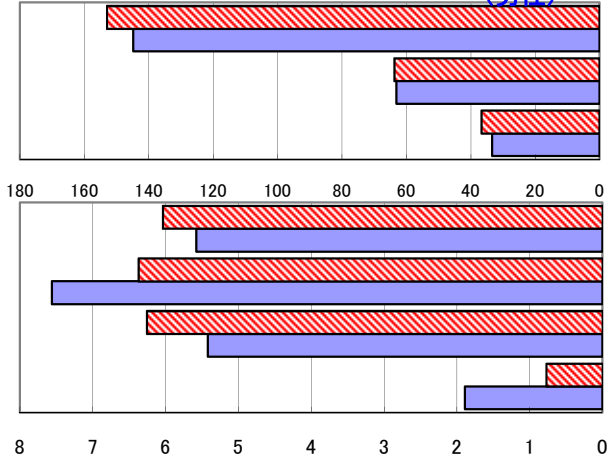
直近5年間の累計

自殺者数

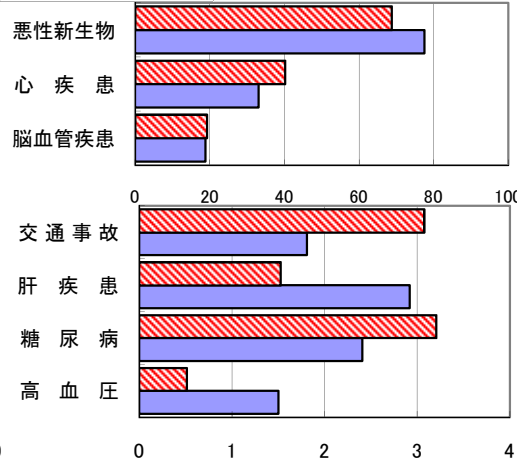
	計	男性	女性
亀山市	51	34	17
人口10万対	20.4	27.0	13.7
三重県	1,408	987	421
人口10万対	15.7	22.6	9.2

直近5年間の累計

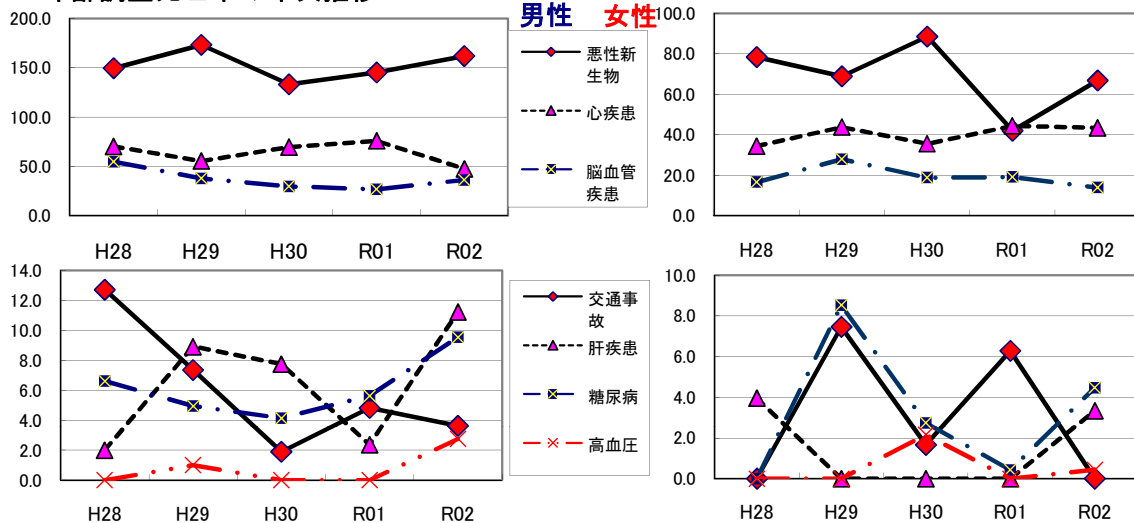
年齢調整死亡率(直近5年間の平均) (男性)



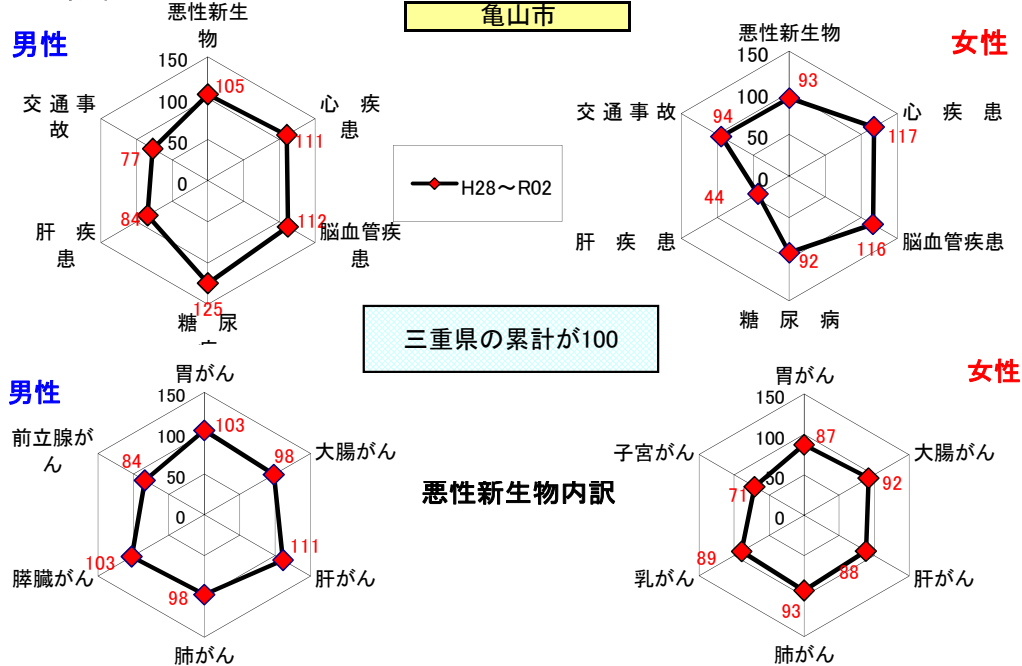
(女性)



年齢調整死亡率の年次推移



SMR(標準化死亡比)



出展: みえDataBox「人口・世帯の動き」(対象年10月1日現在)  
 厚生労働省「人口動態調査交付データ」  
 総務省「住民基本台帳に基づく人口、人口動態及び世帯数」(対象年1月1日)

注: SMRに使用した人口及び死亡数は当該年を含む5年間の合計

一世帯人数 =  $\frac{\text{みえDataBox「人口・世帯の動き」の人口}}{\text{総務省「住民基本台帳に基づく人口、人口動態及び世帯数」の世帯数}}$