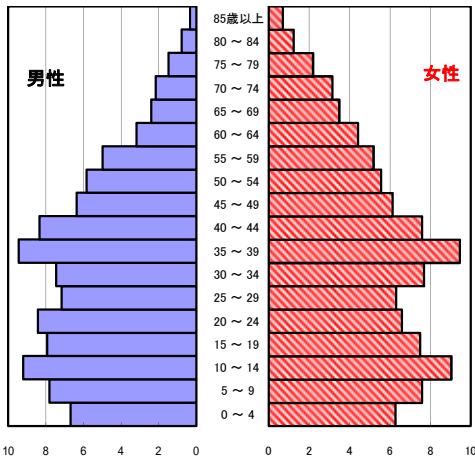


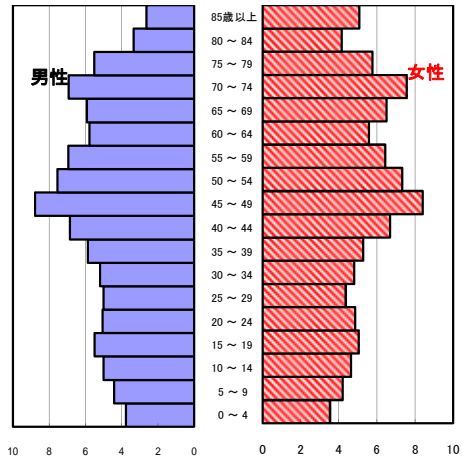
鈴鹿市の現状

1 人口の状況

人口ピラミッド比較
昭和60年(1985年)



令和2年(2020年)



人口動態(令和2年10月1日現在) 単位:人

	計	男性	女性
人口数	195,670	97,350	98,320
65歳以上人口	47,973	21,515	26,458
(構成比 %)	24.5 [29.5]	22.1 [26.4]	26.9 [32.4]
世帯数	86,854	[802,803]	
一世帯人数	2.25	[2.21]	

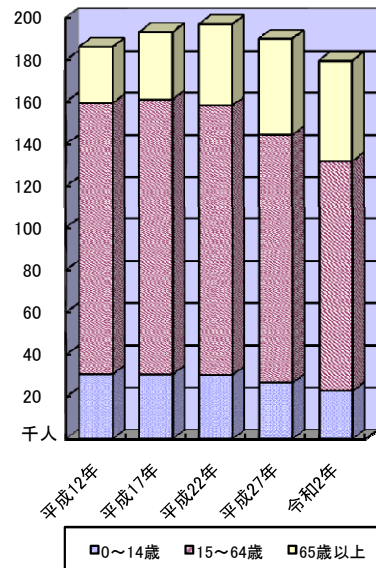
[]内は三重県

人口動態(令和2年)確定数 単位:人

	計	男性	女性
出生数	1,343	685	658
死亡数	1,828	968	860
出生率(人口千対)	6.86	[6.29]	
死亡率(人口千対)	9.34	[11.70]	

[]内は三重県

3区分別人口の推移



3区分別人口の推移 単位:人

	平成17年 (2005年)	平成22年 (2010年)	平成27年 (2015年)	令和2年 (2020年)
0~14歳	30,790	30,510	26,758	22,929
15~64歳	130,366	127,780	117,737	108,792
65歳以上	31,934	38,500	45,500	47,973

2 死亡の状況

年齢調整死亡率 人口10万対

死因	男性	女性
悪性新生物	141.9 [144.8]	78.5 [77.6]
心疾患	57.0 [63.1]	31.6 [33.1]
脳血管疾患	33.9 [33.4]	21.1 [18.9]
交通事故	3.7 [5.6]	2.4 [1.8]
肝疾患	6.8 [7.6]	3.2 [2.9]
糖尿病	6.8 [5.4]	3.3 [2.4]
高血圧	2.8 [1.9]	2.0 [1.5]

直近5年間の平均(年齢調整は昭和60年モデル人口を使用)
[]内は三重県

40歳~64歳における生活習慣病死亡率

人口10万対

	計	男性	女性
鈴鹿市	147.9	190.9	104.2
三重県	160.4	202.2	118.7

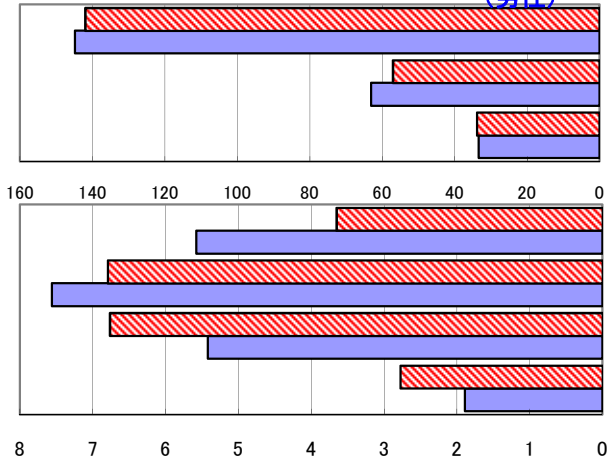
直近5年間の累計

自殺者数

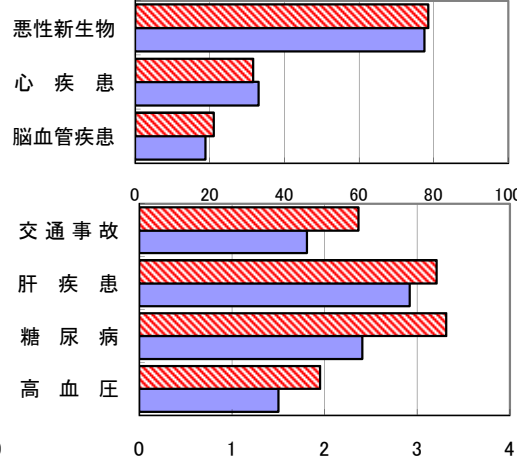
	計	男性	女性
鈴鹿市	165	127	38
人口10万対	16.8	26.1	7.7
三重県	1,408	987	421
人口10万対	15.7	22.6	9.2

直近5年間の累計

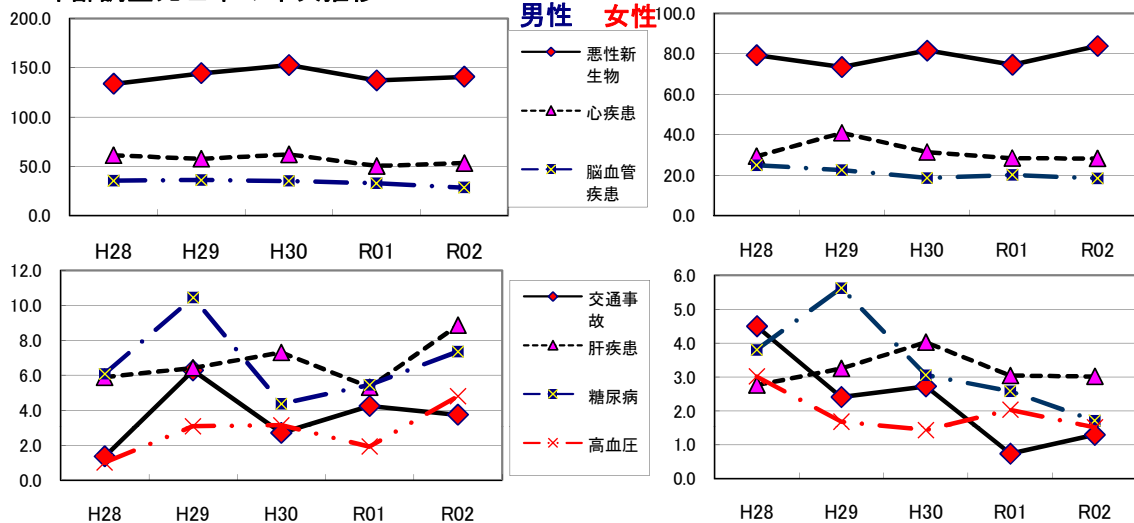
年齢調整死亡率(直近5年間の平均) (男性)



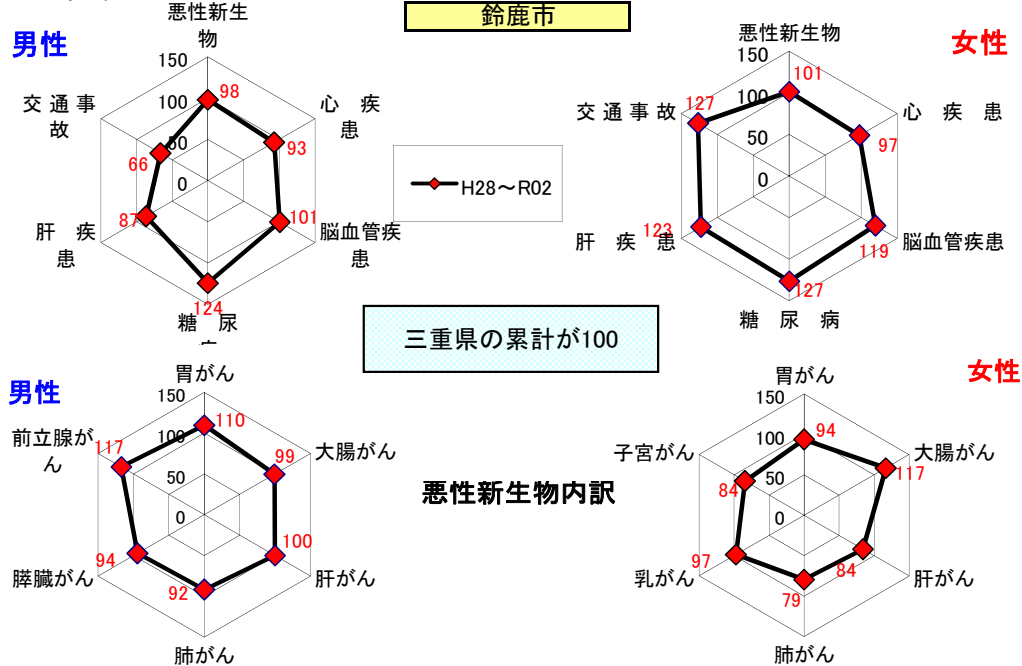
年齢調整死亡率(直近5年間の平均) (女性)



年齢調整死亡率の年次推移



SMR(標準化死亡比)



出展: みえDataBox「人口・世帯の動き」(対象年10月1日現在)
 厚生労働省「人口動態調査交付データ」
 総務省「住民基本台帳に基づく人口、人口動態及び世帯数」(対象年1月1日)

注: SMRに使用した人口及び死亡数は当該年を含む5年間の合計

一世帯人数 = $\frac{\text{みえDataBox「人口・世帯の動き」の人口}}{\text{総務省「住民基本台帳に基づく人口、人口動態及び世帯数」の世帯数}}$