

松阪保健所の現状

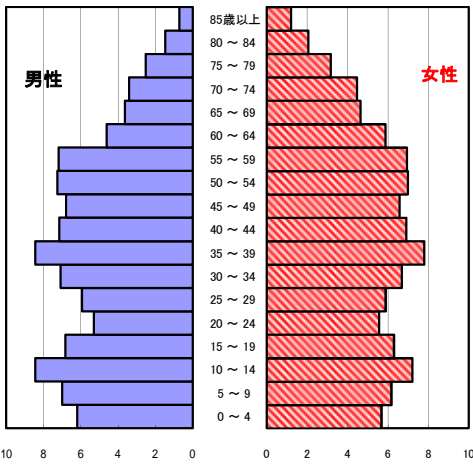
(管内: 松阪市、多気町、明和町、大台町)

1 人口の状況

人口ピラミッド比較

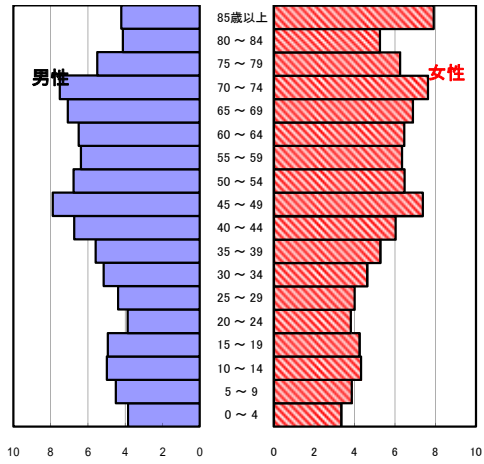
昭和60年(1985年)

単位: %



令和2年(2020年)

単位: %



人口動態(令和2年10月1日現在) 単位: 人

	計	男性	女性
人口数	204,279	97,882	106,397
65歳以上人口	63,397	27,570	35,827
(構成比 %)	31.0 [29.5]	28.2 [26.4]	33.7 [32.4]
世帯数	92,848	[802,803]	
一世帯人数	2.20	[2.21]	

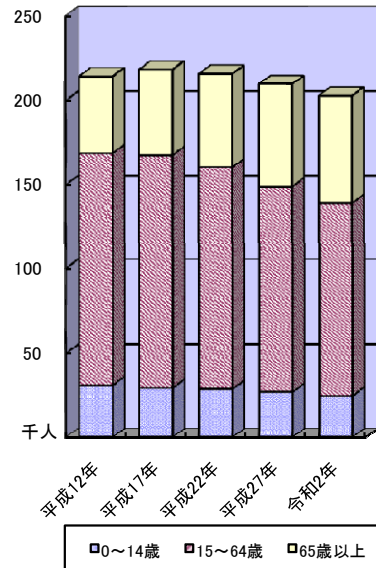
[]内は三重県

人口動態(令和2年)確定数 単位: 人

	計	男性	女性
出生数	1,325	682	643
死亡数	2,564	1,306	1,258
出生率(人口千対)	6.49	[6.29]	
死亡率(人口千対)	12.55	[11.70]	

[]内は三重県

3区分別人口の推移



3区分別人口の推移

単位: 人

	平成17年 (2005年)	平成22年 (2010年)	平成27年 (2015年)	令和2年 (2020年)
0~14歳	29,767	29,161	27,313	25,094
15~64歳	138,149	131,358	121,599	114,111
65歳以上	50,448	55,299	60,683	63,397

2 死亡の状況

年齢調整死亡率

人口10万対

死因	男性	女性
悪性新生物	137.8 [144.8]	74.4 [77.6]
心疾患	62.6 [63.1]	32.8 [33.1]
脳血管疾患	31.2 [33.4]	17.6 [18.9]
交通事故	6.0 [5.6]	1.9 [1.8]
肝疾患	7.4 [7.6]	2.7 [2.9]
糖尿病	4.2 [5.4]	1.2 [2.4]
高血圧	1.5 [1.9]	1.0 [1.5]

直近5年間の平均(年齢調整は昭和60年モデル人口を使用)
[]内は三重県

40歳~64歳における生活習慣病死亡率

人口10万対

	計	男性	女性
松阪地域	152.2	193.5	112.2
三重県	160.4	202.2	118.7

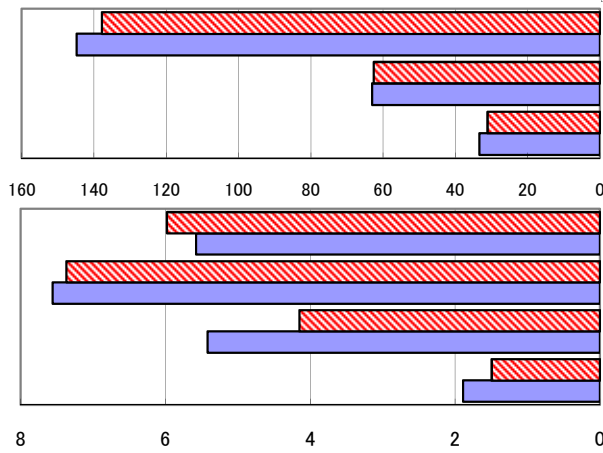
直近5年間の累計

自殺者数

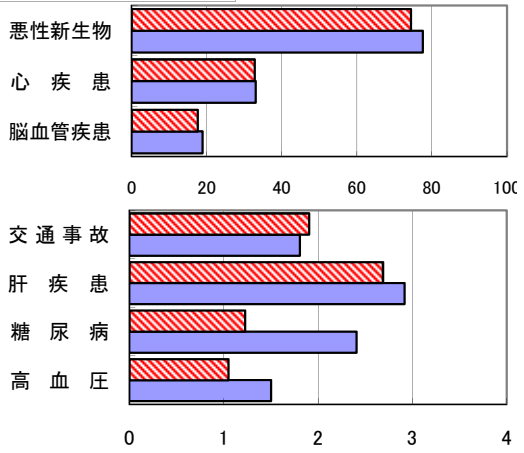
	計	男性	女性
松阪地域	177	125	52
人口10万対	17.1	25.2	9.7
三重県	1,408	987	421
人口10万対	15.7	22.6	9.2

直近5年間の累計

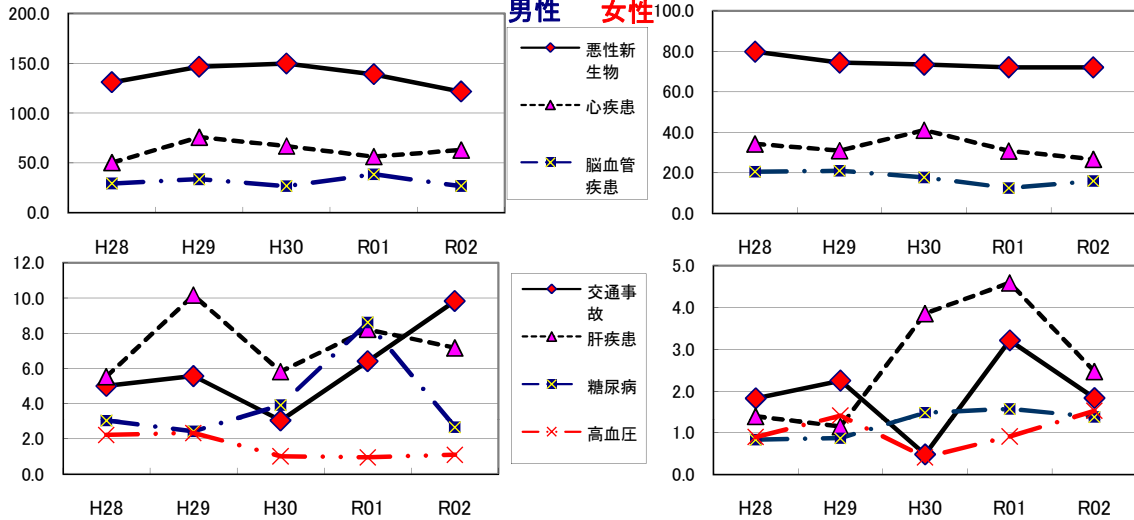
年齢調整死亡率(直近5年間の平均) (男性)



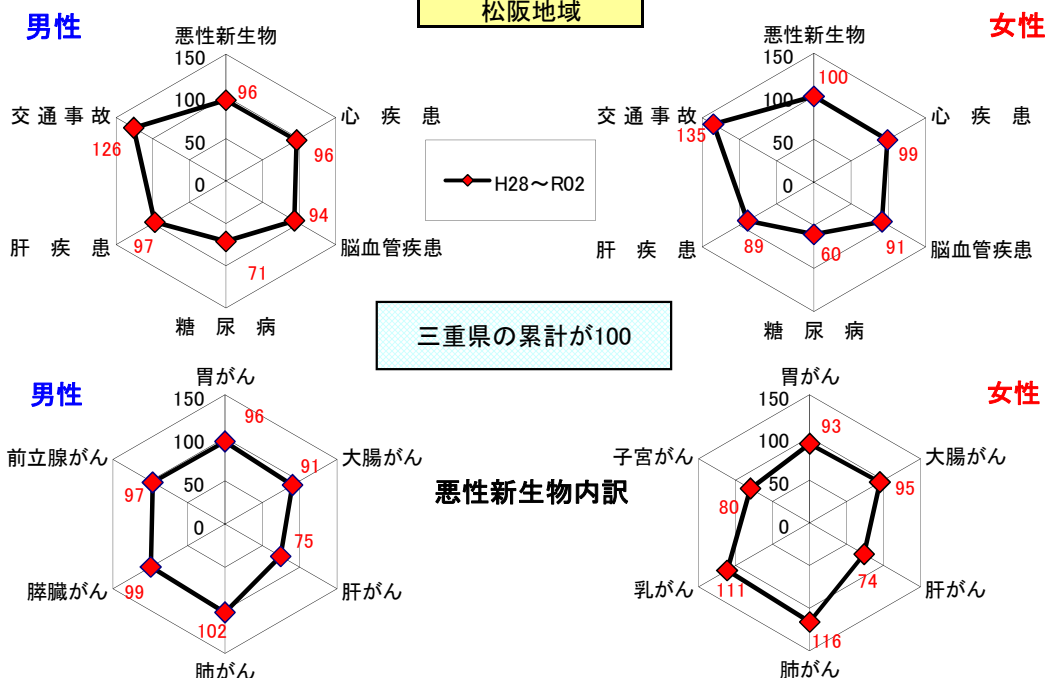
(女性)



年齢調整死亡率の年次推移



SMR(標準化死亡比)



出展: みえDataBox「人口・世帯の動き」(対象年10月1日現在)

厚生労働省「人口動態調査交付データ」

総務省「住民基本台帳に基づく人口、人口動態及び世帯数」(対象年1月1日)

注: SMRに使用した人口及び死亡数は当該年を含む5年間の合計

$$\text{一世帯人数} = \frac{\text{みえDataBox「人口・世帯の動き」の人口}}{\text{総務省「住民基本台帳に基づく人口、人口動態及び世帯数」の世帯数}}$$