

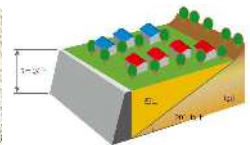
# 松阪市 大規模盛土造成地マップ


このマップは、大規模盛土造成地のおおよその位置及び種類を示したものです。マップに示されている位置が必ずしも地震時に被害が発生して危険というわけではありません。


- ・ 谷埋め型  
谷を埋め立てた宅地で盛土面積が3,000㎡以上の盛土造成地



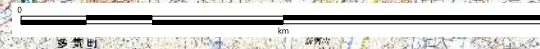
- ・ 腹付け型  
傾斜地盤上に盛土下宅地で、盛土する前の地盤面の傾斜が20°以上かつ、盛土の高さが5m以上の盛土造成地



 : 谷埋め型 (42箇所)

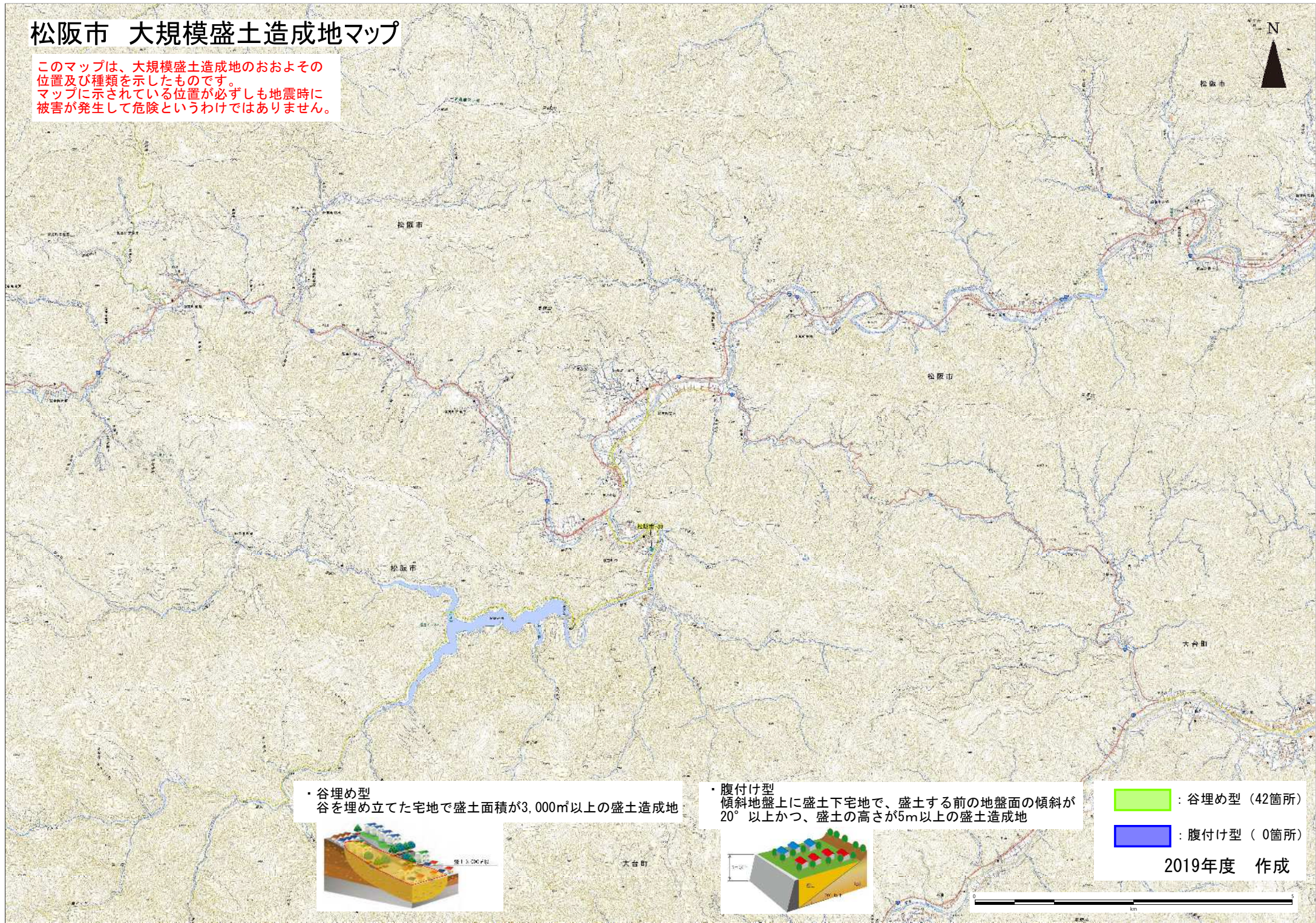
 : 腹付け型 (0箇所)

2019年度 作成

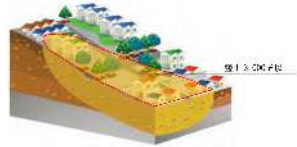


# 松阪市 大規模盛土造成地マップ

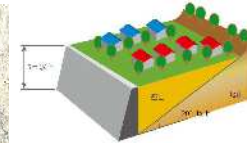
このマップは、大規模盛土造成地のおおよその位置及び種類を示したものです。マップに示されている位置が必ずしも地震時に被害が発生して危険というわけではありません。



・谷埋め型  
谷を埋め立てた宅地で盛土面積が3,000㎡以上の盛土造成地



・腹付け型  
傾斜地盤上に盛土下宅地で、盛土する前の地盤面の傾斜が20°以上かつ、盛土の高さが5m以上の盛土造成地



■ : 谷埋め型 (42箇所)

■ : 腹付け型 (0箇所)

2019年度 作成

