

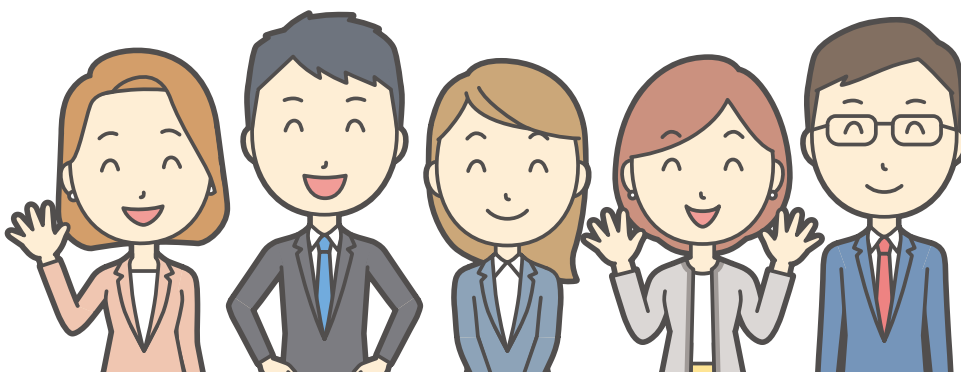
働きやすい職場をめざして

みえの働き方改革 推進企業

登録制度



表彰制度



三重県では、働き方を見直し、誰もが働きやすい
職場環境づくりに向けて積極的に取り組む
企業等を応援しています。

詳細はコチラから↓



「みえの働き方改革推進企業」 登録・表彰制度

働く意欲のあるすべての方が自らの能力を発揮し、いきいきと働き、地域の中で活躍できる社会づくりが望まれています。

また、少子高齢化に伴う労働力人口の減少や若者を中心とする人口流出のほか、景気雇用情勢の変化に伴い、業種によっては人材確保が困難な状況となっています。このような状況の中で、働きやすい職場づくりは人材確保の観点からも重要とされています。

そのため、長時間労働の是正や休暇取得の促進、多様な勤務制度の導入等による「ワーク・ライフ・バランス」の推進をはじめ、安定的な雇用の確保、若者等と呼び込み定着促進を図ることなどを含めた幅広い「働き方改革」を進めることが急務となっています。

三重県では、働き方を見直し、誰もが働きやすい職場環境づくりに取り組んでいる企業等の優れた取組を県内に広め、地域社会全体での「ワーク・ライフ・バランス」、「働き方改革」の取組推進につなげることを目的に、「みえの働き方改革推進企業」登録・表彰制度を実施しています。

みえの働き方改革

働きやすさで選ばれる職場・選ばれる三重へ(地方創生)

ワーク・ライフ・バランスの推進

- テレワークなど多様な働き方の尊重
- 長時間労働の是正、休暇取得促進
- 健康経営の取組推進

誰もが能力を発揮

- 多様な人材の活躍推進
- 若者の就労や定着の促進
- 正規雇用の促進

会社の風土×新しい働き方

生産性の向上

- 経営戦略としての「働き方改革」
- DXによる業務効率改善
- 従業員による改善提案やスキルアップ

次世代育成支援等

- 仕事と子育て・介護の両立
- 男性の育児参画の推進
- イクボスの取組の推進

わが社の**改革**を、社会の**変革**へ

I 登録制度



長時間労働の是正や休暇取得の促進、多様な勤務制度の導入等による「ワーク・ライフ・バランス」の推進をはじめ、安定的な雇用の確保、若者の定着促進を図るほか、次世代育成支援、女性の活躍支援、障がい者雇用促進など、「働き方改革」を積極的に推進している企業等を登録します。

● 登録企業募集期間 ●

令和4年度の募集期間は、4月11日(月)から7月29日(金)17時まで(消印有効)とします。

* 登録制度への登録企業の募集は1年度に1回です。

* 応募方法は直接持参もしくは郵送とします。

直接持参の場合は、7月29日(金)17時までに必着とします。

郵送の場合は、7月29日(金)の消印有効とします。

● 応募対象企業等 ●

県内に本社又は主たる事務所があり、県内において事業活動を行う常時雇用労働者を有する**法人**(国及び地方公共団体を除く)が対象です。

* 法人登録されている企業、財団・社団法人、医療・社会福祉法人、特定非営利活動法人等です。(営利、非営利は問いません。)

* 「主たる事務所」とは、人事・労務管理等を独自に実施している事務所(事業所)をいい、下記1~4の要件を満たすことを条件とします。「本社」ではなく「主たる事務所」について登録申請する際は、「主たる事務所」における取組について記載していただくとともに、申請時に1~4を確認できる書類も併せて添付してください。

- 1 従業員の採用について、本社から事務所(事業所)に地元採用などの権限が委ねられていること。
- 2 事務所(事業所)内の従業員の人事異動や昇任(昇格)について、裁量権があること。(最終決定権は本社であっても、事務所(事業所)として提案をする仕組みがあること。)
- 3 事務所(事業所)の所在地を管轄する労働基準監督署に就業規則を届け出ていること。
- 4 事務所(事業所)の就業規則について、事務所(事業所)の代表と従業員代表との話し合いにより変更が可能なこと。

● 登録要件 ●

労働基準法、男女雇用機会均等法、育児・介護休業法等の関係法令を遵守しており、本制度の目的に合致した企業等であることが要件です。

● 登録基準 ●

・別に定める調査票の取組項目等において、県の定める基準(点数)以上である。

〔調査票各項目の合計100点満点中、中小企業(相当)は40点以上、大企業(相当)は50点以上が登録の目安となります。項目ごとに添付された取組が確認できる書面のほか、訪問による聴取調査等が必要な場合はその調査等で得られた結果などを総合的に勘案して、県で審査を行い、登録企業を決定します。〕

● 登録期間 ●

登録日から原則2年半とします。

*ただし、登録の翌年度に所定様式により、取組状況の報告をしていただきます。

● 提出書類 ●

以下の書類について各1部ご提出ください。

- ・登録申請書・登録申請内容確認調査票(様式第1号)
- ・様式第1号の調査項目の取組について確認できる関係書面
- ・就業規則の写し【提出日以前に施行され、労働基準監督署に届出(受付印押印)済みのものの写し】

◆ 「みえの働き方改革推進企業」登録制度 登録基準(主なもの) ◆

・ワーク・ライフ・バランスを推進するための取組を行っている。
・所定外労働時間削減のための工夫を行っている。
・年次有給休暇の計画的な取得推進のための工夫を行っている。
・従業員の意見や要望、働き方改革に関するアイデアを聞いたり、ハラスメント防止措置をとっている。
・「女性」「高齢者」「障がい者」「若年者」「非正規社員」等、誰もが働きやすい職場環境づくりを行っている。
・産前・産後休暇、育児・介護休業期間、看護休暇の日数等が法律で定められた期間を上回っている。
・育児・介護中の社員のために早出・遅出勤務、フレックスタイム制、在宅勤務等を実施している。
・育児・介護休業を取得しやすくする取組や制度の周知を積極的に行っている。
・三重県等の各種制度(障がい者雇用推進企業ネットワーク、イクボス同盟等)に参画している。
・男性社員の育児休業・育児休暇の取得を促進している。
・独自性のある取組や、地域貢献活動に取り組んでいる。

*登録基準項目については、登録申請内容確認調査票(様式第1号)をご確認ください。

● お問い合わせ・応募書類提出先 ●

三重県雇用経済部雇用対策課 働き方改革・勤労福祉班

〒514-8570 三重県津市広明町13番地(県庁8階)

TEL 059-224-2454 / FAX 059-224-2455 / E-mail koyou@pref.mie.lg.jp

●登録から表彰までの流れ●

4月～7月末

登録企業募集 ※募集の詳細はP2に記載しています。
(ご提出いただいた「登録申請書」等により県で審査)



10月1日(予定)

登録企業決定(公表・登録証交付)



11月以降

知事表彰企業決定・表彰
※知事表彰企業は、当該年度の登録企業から選考します。

◎登録企業・表彰企業になると…

- (1) 県のホームページ、広報紙等により登録・表彰企業の取組を広く紹介します。
- (2) 登録・表彰企業であることを意味するそれぞれのシンボルマークを提供します。
名刺や企業パンフレット等に活用することにより、企業のイメージアップ等が期待されます。



- (3) 三重県中小企業融資制度の「働き方改革支援資金」が利用できます。

※詳細は、三重県雇用経済部中小企業・サービス産業振興課

([TEL:059-224-2447](tel:059-224-2447))へ

お問い合わせください。

(注意) 借入に際し、取扱金融機関等による審査があります。

Ⅱ 表彰制度



当該年度の登録企業のうち特に意欲的な取組を行っている企業を、県が訪問インタビュー調査を行い、その結果をもとに、「みえの働き方改革推進企業」三重県知事表彰選考委員会により審査を経て表彰企業が決定されます。

令和3年度 知事表彰企業

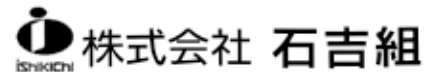
ベストプラクティス賞

株式会社三十三銀行



ベストプラクティス賞

株式会社石吉組



グッドプラクティス賞

株式会社山下組



グッドプラクティス賞

東海住電精密株式会社



奨励賞

井村屋グループ株式会社



～受賞企業の取組紹介～

ベストプラクティス賞

株式会社三十三銀行

(四日市市：銀行業)

- 2023 年度中に指導的立場にある職員のうち女性職員比率を 25%以上とする目標を掲げ、達成に向けてキャリア開発を推進する研修・面接等、女性の活躍支援に取り組んでいる。
- 合併前の両行とも「プラチナくるみん」の認定を受けており、合併後も引き続き認定を受けている。(2021 年 5 月に三重銀行と第三銀行が合併して三十三銀行となった。)
- 1 on1 ミーティングや、入社 1～2 年目の職員を対象とした人事部によるコミュニケーション面談など、所属長や人事部が率先して風通しの良い職場づくりに取り組んでいる。



▲1 on1 ミーティングをはじめとしたコミュニケーションに注力。



▲職歴や役職に応じ、多様なテーマのキャリア開発研修を実施。

ベストプラクティス賞

株式会社石吉組

(志摩市：建設業、福祉事業)

- 20 パターンもの多様な勤務形態を整備し、ライフスタイルに合わせた働き方を実現。
- 障がい者や高齢者雇用にも注力しており、日頃からコミュニケーションを密に取っていることもあり、離職者が少ない。とりわけ障がい者雇用は、平成 19 年から取り組んでおり、定年退職者 1 名を除き離職者はいない。
- 建設部門・福祉部門ともに多数の女性職員が活躍しており、女性管理職の登用にも積極的。



▲障がいのあるスタッフも活躍中



▲建設部門で女性技術職が活躍

- 建設現場での ICT 機器の活用、事務所内のペーパーレス化など、業務効率改善。
- 完全週休二日制を導入。
- 社屋を災害時の避難場所として整備するなど、防災活動を中心に様々な地域貢献活動を実践。



▲10年前から現場職長へタブレット端末を支給。工事予定報告などに活用。



▲社屋を災害時の避難場所として整備。平時は防災グッズを展示。

- 工場内の設備の稼働状況を把握するモニターを導入。工程の無駄を把握し、業務効率化につなげている。
- メンタルヘルス対策をはじめ、社員の健康増進を目的とした様々な取組を実施。
- 勤務間インターバル制度、ジョブリターン制度、65歳定年制を導入。



▲設備ごとの生産状況をリアルタイムで確認できるモニタリングシステム。



▲経済産業省による「健康経営優良法人」に6年連続認定。さらに、上位500社の「ブライツ500」にも認定。

- 社内託児所の設置や、社員が親子で環境学習できるイベントを開催するなど、仕事と家庭の両立を支援。
- DXプロジェクトとして、テーマごとに3つの業務改善チームを立ち上げた。各チームが中心となり、情報のクラウド化や働き方改革に取り組んでいる。



▲DXプロジェクト
(顔認証システム導入)



▲アズキキングの森
(親子環境学習イベント)

これまでの知事表彰企業

● 令和2年度

- 《ベストプラクティス賞》 日本土木工業株式会社(御浜町：建設業)
- 《グッドプラクティス賞》 万協製薬株式会社(多気町：製造業)
株式会社エフテック亀山事業所(亀山市：製造業)
- 《奨励賞》 株式会社四日市事務機センター(四日市市：小売業)

● 令和元年度

- 《ベストプラクティス賞》 住友電装株式会社(四日市市：製造業)
- 《グッドプラクティス賞》 株式会社石吉組(志摩市：建設業、福祉事業)
株式会社光機械製作所(津市：製造業)
- 《奨励賞》 東海住電精密株式会社(菟野町：製造業)

● 平成30年度

- 《ベストプラクティス賞》 国立大学法人三重大学(津市：教育・学習支援業)
一般財団法人食品分析開発センターSUNATEC(サナテック)
(四日市市：食品検査・分析)
- 《グッドプラクティス賞》 日本トランスシティ株式会社(四日市市：倉庫業)
- 《イノベーション賞》 株式会社赤福(伊勢市：製造業)

● 平成29年度

- 《ベストプラクティス賞》 株式会社百五銀行(津市：金融業)
- 《グッドプラクティス賞》 住友電装株式会社(四日市市：製造業)
株式会社第三銀行(松阪市：金融業)
- 《イノベーション賞》 株式会社山下組(志摩市：建設業)、株式会社ZTV(津市：情報通信業)
- 《奨励賞》 株式会社石吉組(志摩市：建設業、福祉事業)

令和3年度「みえの働き方改革推進企業」登録企業

令和3年度は、11月1日付けで、以下の126社を登録しました！

株式会社松本組 【松阪市】【建設業】	株式会社佑成産業 【玉城町】【建設業】	新陽工業株式会社 【四日市市】【建設業】	大和緑化株式会社 【御浜町】【建設業】
東洋工業株式会社 【四日市市】【製造業】	株式会社三秀 【鈴鹿市】【製造業】	井村屋グループ株式会社 【津市】【製造業】	株式会社白清舎 【伊勢市】 【生活関連サービス業、娯楽業】
社会保険労務士法人 総合経営労務センター【津市】 【学術研究、専門・技術サービス業】	志摩環境事業協業組合 【志摩市】【サービス業】	株式会社スター 【亀山市】 【斎場の委託運営管理】	株式会社幸組 【紀北町】【建設業】
株式会社田村組 【松阪市】【建設業】	株式会社松阪電子計算センター 【松阪市】【情報通信業】	株式会社谷口建設 【南伊勢町】【建設業】	日本ホーク株式会社 【桑名市】【製造業】
株式会社コムデック 【伊勢市】【情報通信業】	マルヒロ産業株式会社 【伊勢市】【建設業】	朝日土木株式会社 【四日市市】【建設業】	株式会社中村組 【尾鷲市】【建設業】
株式会社三洋開発 【津市】 【学術研究、専門・技術サービス業】	岡田パッケージ株式会社 【松阪市】【製造業】	霞興業有限会社 【桑名市】【建設業構内請負業】	上野ハウス株式会社 【伊賀市】【建設業】
水谷建設株式会社 【いなべ市】【建設業】	株式会社大道建設 【名張市】【建設業】	株式会社グリーンテック四日市営業所 【菟野町】 【サービス業(品質管理サービス)】	株式会社川木組 【鳥羽市】【建設業】
株式会社山野建設 【伊勢市】【建設業】	親和電機工業株式会社 【四日市市】【建設業】	鈴秀工業株式会社三重工場 【菟野町】【製造業】	株式会社久志本組 【四日市市】【建設業】
株式会社五味建設 【紀北町】【建設業】	株式会社ぎゅーとら 【伊勢市】【卸売業、小売業】	株式会社エスト 【津市】【デザイン制作業】	松岡建設株式会社 【川越町】【建設業】
株式会社真光組 【菟野町】【建設業】	東海土建株式会社 【津市】【建設業】	株式会社takac 【菟野町】【建設業】	株式会社第一電気工業 【四日市市】【建設業】
株式会社富士製作所 【伊賀市】【製造業】	日本土建株式会社 【津市】【建設業】	株式会社広山建設 【津市】【建設業】	上野ガス株式会社 【伊賀市】【卸売業、小売業】
上野都市ガス株式会社 【伊賀市】【ガス業】	株式会社百五銀行 【津市】【金融業】	株式会社中建 【松阪市】【建設業】	株式会社三和工務店 【津市】【建設業】
株式会社土屋建設 【明和町】【建設業】	株式会社ミツイパウ・マテリアル 【松阪市】【卸売業、小売業】	磯部建設工業株式会社 【志摩市】【建設業】	イケダアクト株式会社 【鈴鹿市】【建設業】
株式会社丸谷建設 【四日市市】【建設業】	株式会社森組 【伊勢市】【建設業】	株式会社ゴーリキ 【伊勢市】【製造業】	株式会社Eプレゼンス 【四日市市】 【サービス業(情報・広告業)】
有限会社中村土木 【鳥羽市】【建設業】	株式会社プラトンホテル 【四日市市】 【宿泊業、飲食サービス業】	三重電子株式会社 【明和町】【製造業】	畑中建設工業株式会社 【志摩市】【建設業】
七宝建設株式会社 【尾鷲市】【建設業】	株式会社西邦建設 【伊勢市】【建設業】	大同建設工業株式会社 【伊賀市】【建設業】	宇野重工株式会社 【松阪市】【建設業】

生活協同組合コープみえ 【津市】【卸売業、小売業】	株式会社中村組 【四日市市】【建設業】	堀田建設株式会社 【亀山市】【建設業】	株式会社三十三銀行 【四日市市】【銀行業】
中部電力パワーグリッド 株式会社 三重支社 【津市】【一般送配電事業】	三重シンリョー設備 株式会社 【津市】【建設業】	株式会社石吉組 【志摩市】【建設業、福祉事業】	株式会社山下組 【志摩市】【建設業】
生川建設株式会社 【四日市市】【建設業】	株式会社ファーストステップ 【四日市市】 【学術研究、専門・技術サービス業】	稲葉建設株式会社 【南伊勢町】【建設業】	株式会社富洋組 【四日市市】【建設業】
株式会社谷口組 【大紀町】【建設業】	株式会社伊藤水道建設 【桑名市】【建設業】	衣笠土木有限会社 【鈴鹿市】【建設業】	株式会社井上工業 【鈴鹿市】【建設業】
株式会社日硝ハイウエー 【津市】【運輸業、郵便業】	勢和建設株式会社 【津市】【建設業】	株式会社佐和組 【鈴鹿市】【建設業】	シンフォニアエンジ ニアリング株式会社 【伊勢市】【建設業】
株式会社 おやつカンパニー 【津市】【製造業】	株式会社アイフク・テック 【伊勢市】【建設業】	西口建工株式会社 【鈴鹿市】【建設業】	丸亀産業株式会社 【松阪市】【建設業】
株式会社オクムラ 【松阪市】【製造業】	社会福祉法人慈童会 【鈴鹿市】【医療、福祉】	協同海運株式会社 【四日市市】【運輸業、郵便業】	株式会社伊藤工作所 【尾鷲市】【製造業】
東海住電精密株式会社 【菰野町】【製造業】	株式会社原田組 【伊勢市】【建設業】	株式会社グリーンス 【四日市市】 【宿泊業、飲食サービス業】	株式会社ナガシマ 【桑名市】【建設業】
株式会社光機械製作所 【津市】【製造業】	株式会社藤井建設 【桑名市】【建設業】	株式会社東産業 【四日市市】【建設業】	別府建設株式会社 【四日市市】【建設業】
アイトム建設株式会社 【四日市市】【建設業】	三重交通株式会社 【津市】【運輸業、郵便業】	有限会社竜川組 【伊勢市】【建設業】	三井住友海上火災保険 株式会社三重支店 【四日市市】【保険業】
株式会社コスモス・コーポレイション 【松阪市】 【学術研究、専門・技術サービス業】	有限会社ゑびや 【伊勢市】 【宿泊業、飲食サービス業】	株式会社北嘉組 【伊勢市】【建設業】	株式会社アイ・シー・エス 【伊勢市】 【サービス業（情報サービス業）】
徳積有限会社 【鈴鹿市】【運輸業、郵便業】	株式会社山本建材 【志摩市】【建設業】	株式会社ミッドランド経営 【四日市市】 【学術研究、専門・技術サービス業】	パワーサプライ テクノロジー株式会社 【松阪市】【製造業】
リコージャパン株式会社 三重支社 【四日市市】【卸売業、小売業】	SWSスマイル株式会社 【津市】【サービス業】	中村土建株式会社 【松阪市】【建設業】	多貴商運株式会社 【鈴鹿市】【運輸業、郵便業】
株式会社山下 【度会町】【建設業】	株式会社四日市事務機 センター 【四日市市】【小売業】	信藤建設株式会社 【四日市市】【建設業】	住友電装株式会社 【四日市市】【製造業】
株式会社nagomi 【津市】【医療、福祉】	株式会社伊藤工務店 【伊勢市】【建設業】	紙小津産業株式会社 【松阪市】【卸売業、小売業】	ユナイテッド・セミコンダ クター・ジャパン株式会社 【桑名市】【製造業】
大達建設株式会社 【大紀町】 【建設業、産業廃棄物収集運搬業】	三重県観光開発株式会社 【津市】 【サービス業（観光施設運営他）】		(上段) 企業名 (下段) 所在地、業種 ※受付順に掲載しています

～お役立ち情報～

○ みえの働き方改革の企業取組事例を紹介しています！

過去に三重県が働き方改革の支援を行った県内企業の取組について、事例集等を作成し、県ホームページに掲載しています。

ぜひ、みなさまの企業での取組のご参考にご覧ください。

HP : <https://www.pref.mie.lg.jp/common/content/000780326.pdf>

<https://www.pref.mie.lg.jp/TOPICS/m0030700356.htm>



○ 「みえの企業まるわかりNAV I」について

三重県内には、卓越した製造技術などの魅力的な資産を有する中小企業・小規模企業が多く存在します。「みえの企業まるわかりNAV I」とは、このような様々な魅力を持った企業を掘り起こし、それをデータベース化することにより、若者の就職時の参考となるよう県内企業の魅力を発信するサイトです。

お問い合わせ先

おしごと広場みえ(三重県雇用経済部雇用対策課)

津市羽所町 700 番地 アスト津 3 階(津駅東口隣接)

電話 059-222-3309 E-mail : oshihiro@mie-kinfukukyo.or.jp

HP : <https://www.oshigoto.pref.mie.lg.jp/kigyonavi/>

(おしごと広場みえ HP : <https://www.oshigoto-mie.jp>)



○ 「みえ」の仕事マッチングサイトについて

県内外の求職者の方に県内中小企業等の求人情報を届けるため、三重県が運営する求人サイトです。東京圏から三重県へ U・I ターン就職をした方には、移住支援金を支給するなど、特に東京圏での PR に力を入れています。

無料でご利用いただけますので、採用ツールの一つとしてぜひ積極的にご活用ください。

登録方法

マッチングサイトトップ画面右上「企業の方へ」からご確認ください。

HP : <https://www.mie-uj.jp/>

お問い合わせ先

三重県雇用経済部雇用対策課若者・女性雇用班

電話 059-224-2465 E-mail : koyou@pref.mie.lg.jp



○ 「三重とこわか健康経営カンパニー（ホワイトみえ）」認定制度について

三重県では、多くの県民の皆さんが一日の大半を過ごす職場での健康づくりが重要であることから、企業における主体的な健康経営の取組を推進するため、認定制度を設けています。認定を受けると、健康経営を加速させる取組への補助金制度をご活用いただけます。健康経営と働き方改革には共通する取組もありますので、ぜひお申込みください。

お問い合わせ先

三重県医療保健部健康推進課 健康対策班

電話 059-224-2294 E-mail : kenkot@pref.mie.lg.jp

HP : <https://www.pref.mie.lg.jp/KENKOT/HP/m0068900198.htm>



三重県雇用経済部雇用対策課

〒514-8570 三重県津市広明町 13 番地

TEL 059-224-2454 / FAX 059-224-2455 / E-mail koyou@pref.mie.lg.jp

令和 4 年 3 月発行