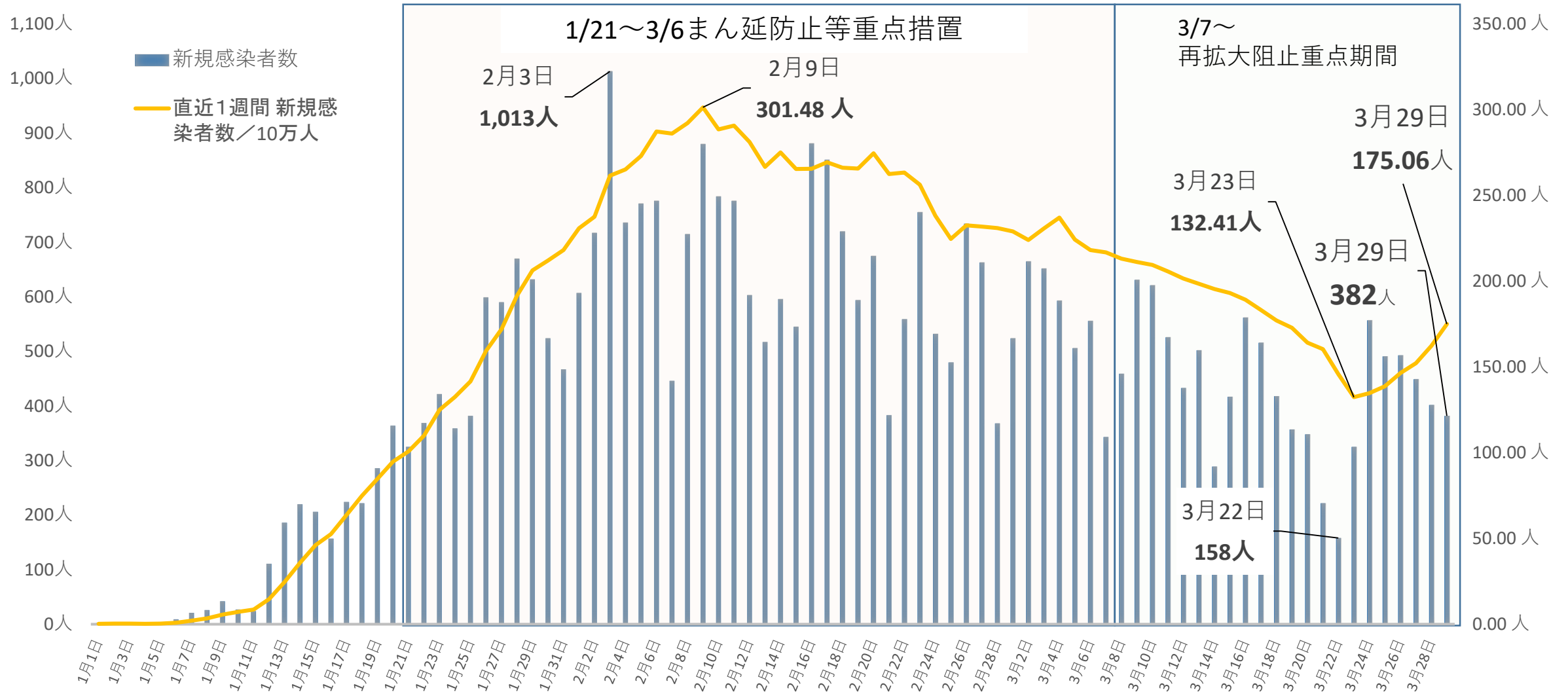


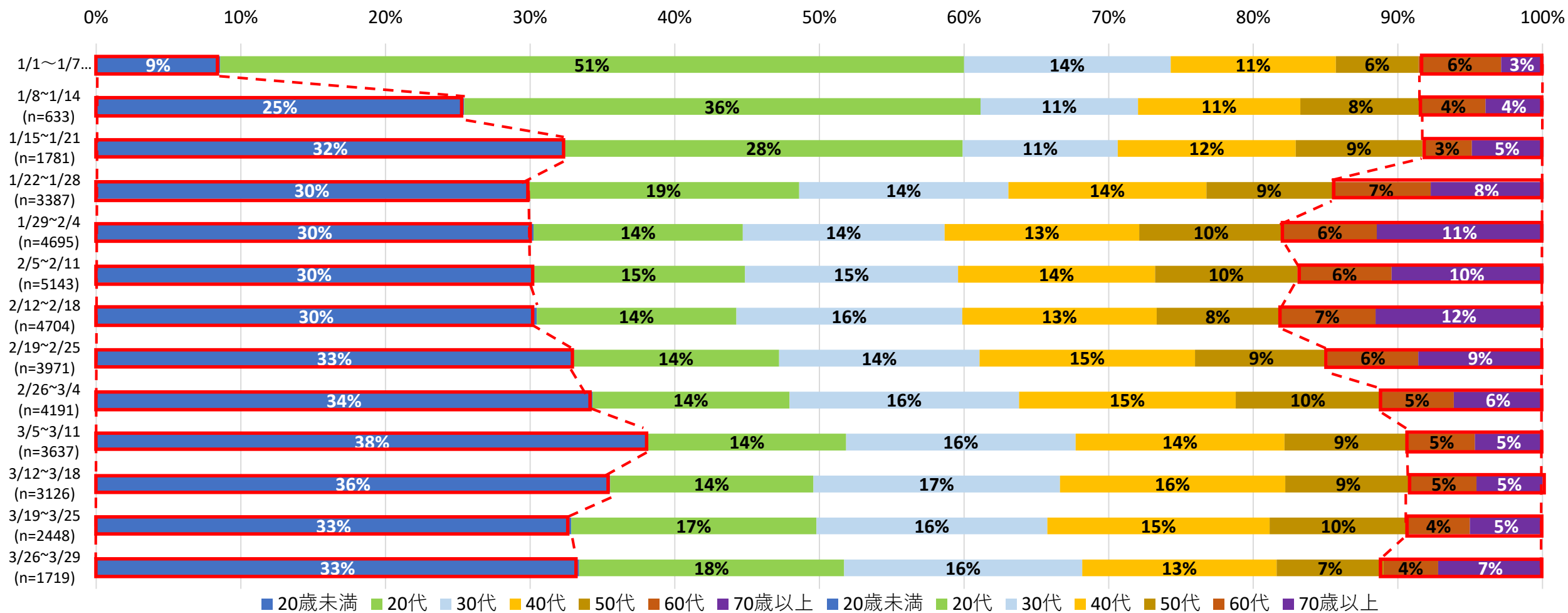
1. 新規感染者数の推移

- ・減少傾向が確実なものとはなっていない



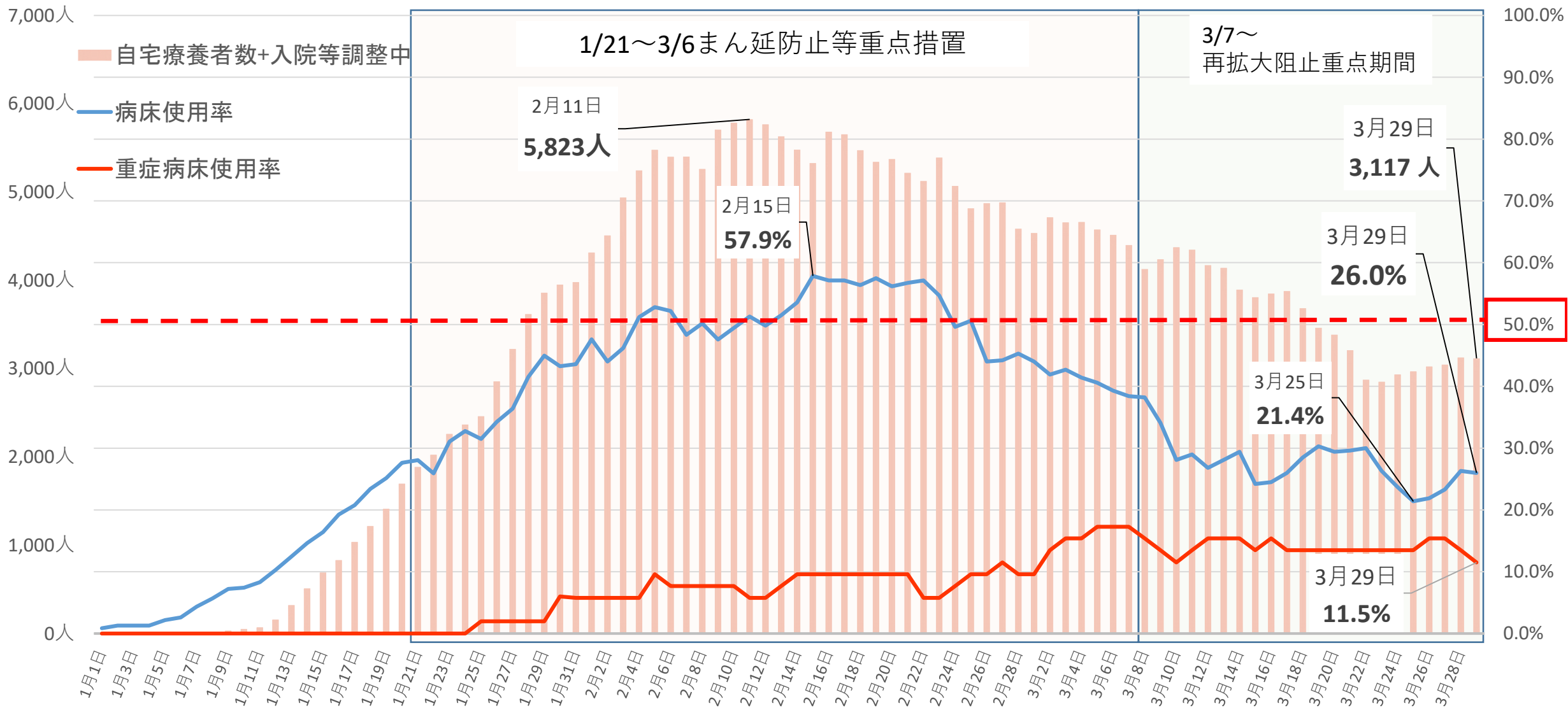
2. 年齢別患者発生状況

- **20歳未満**の割合が最も高く、**33%**
- **60歳以上**の割合は**11%**で減少傾向にあったが、**直近では増加**



3. 病床使用率・自宅療養者数等

- **病床使用率は20%台で推移**
- **重症者用病床使用率は10%台で推移**



「再拡大阻止重点期間」 4月3日（日）で終了

新型コロナウイルス感染拡大防止に向けた

「三重県指針」ver.15

□ **感染防止対策の継続**を

マスク着用・手指消毒・換気など基本的な対策
会食の際はマスク会食、認証店の利用 など

□ ワクチン **接種機会**の **積極的活用**を

今後の対応

□ ワクチン接種

発症予防や重症化予防

⇒ 接種促進に向け、市町における接種体制を支援

□ 経口薬

重症化リスクの高い患者への治療

⇒ 経口抗ウイルス薬（ラゲブリオ）について、
迅速に投与できる体制（医療機関417・薬局90）

□ 検査体制

早期発見による感染拡大防止

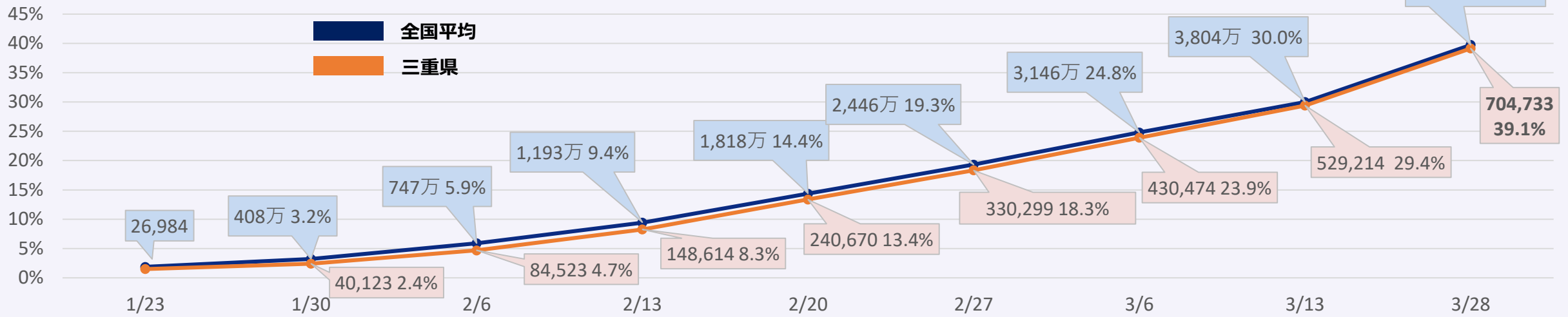
⇒ 高齢者施設、小学校等における社会的検査
薬局、医療機関等における無料検査

4月末まで
延長

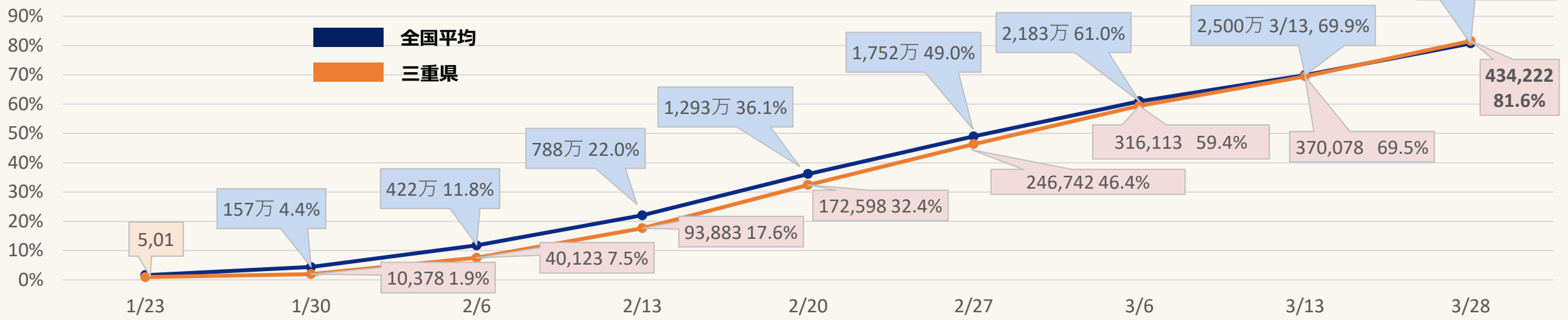
全国と三重県におけるワクチン接種率の推移

令和4年3月28日までのVRS入力実績に基づく

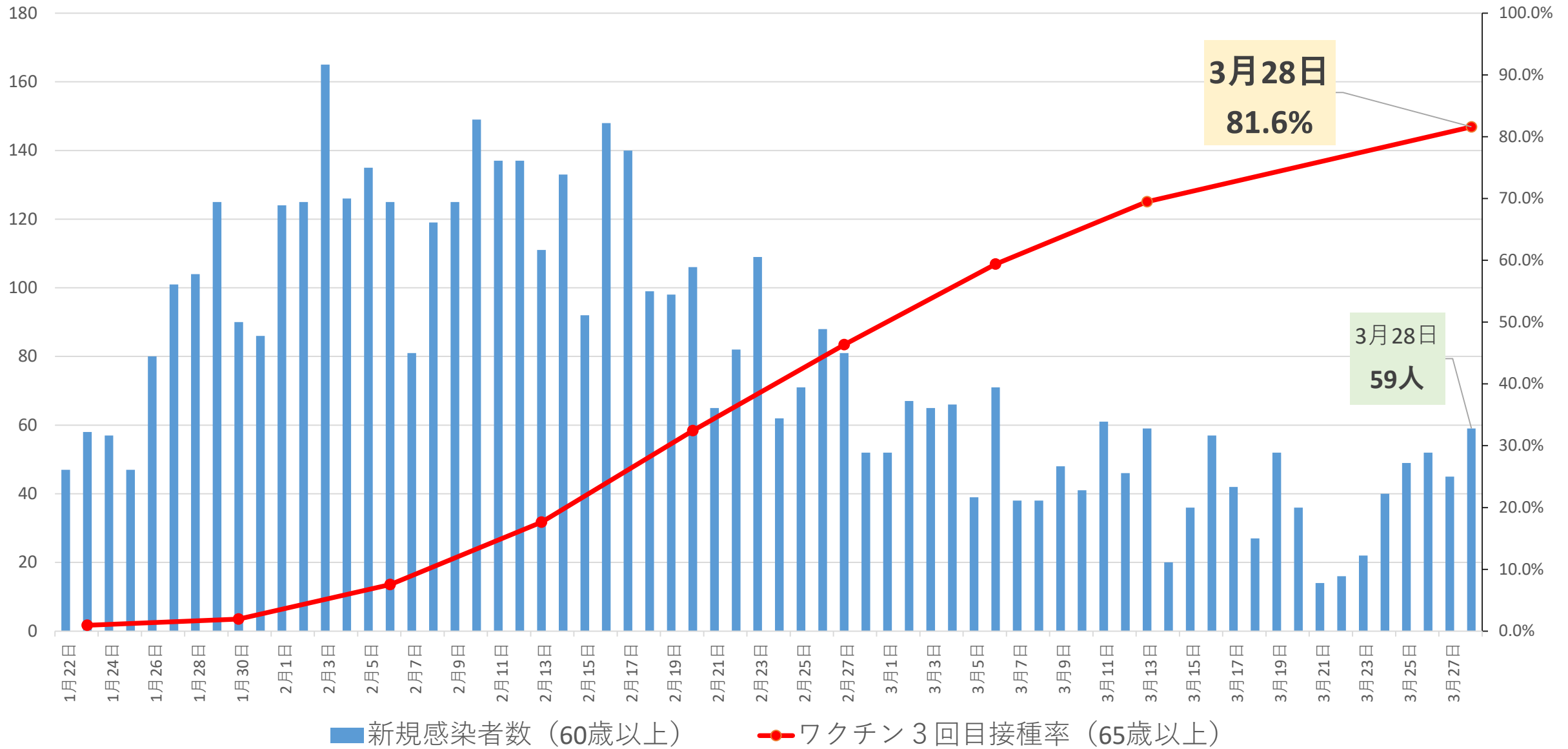
全年代 3回目接種率



高齢者(65歳以上) 3回目接種率

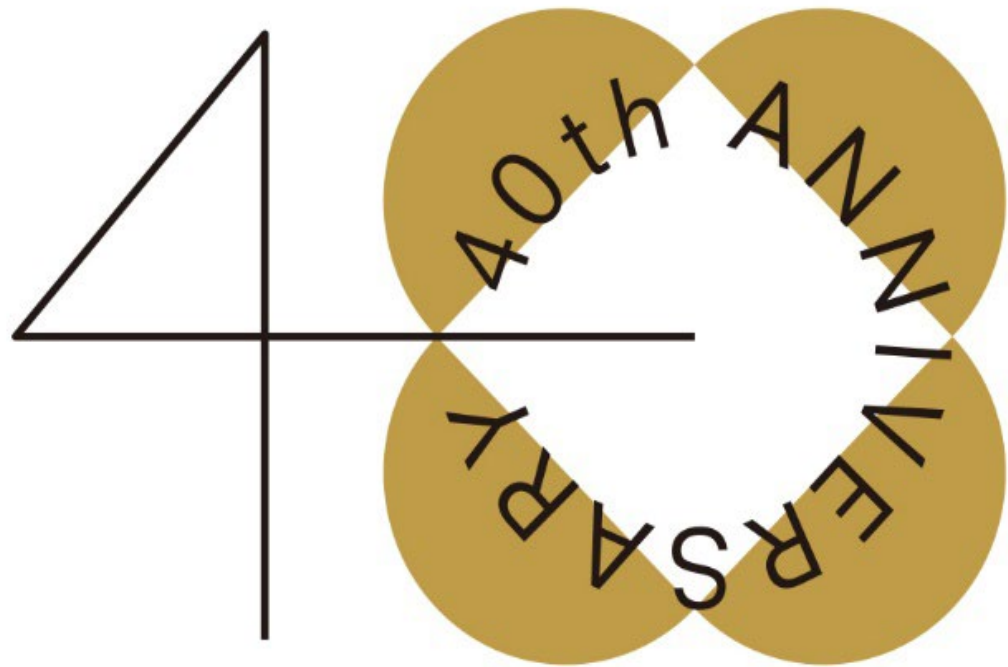


高齢者の3回目接種率と感染者数の推移



ワクチン接種率は令和4年3月28日までのVRS入力実績に基づく

県立美術館は開館40周年！



記念展示

- ・宇田荻邨展
- ・いわさきちひろ展－中谷泰を師として
- ・岡田米山人と半江展

特集展示

- ・元永定正展
- などを開催

