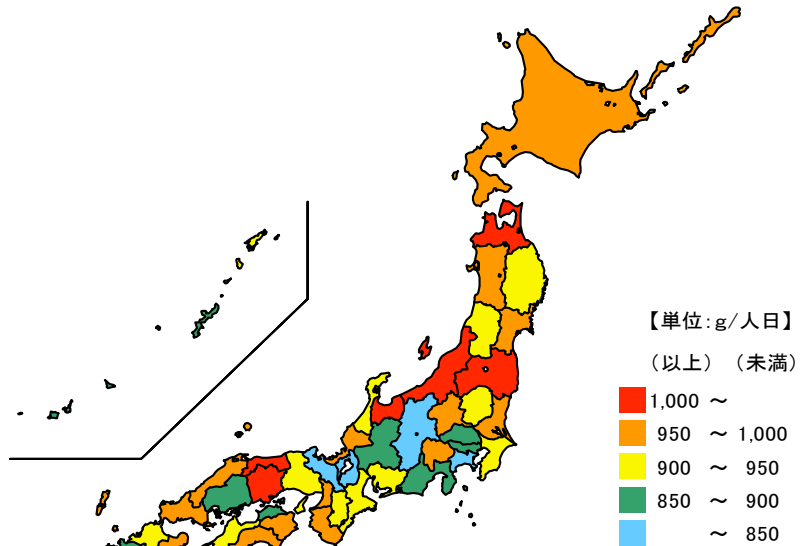


● ごみ総排出量(1人1日当たり)

令和元年度

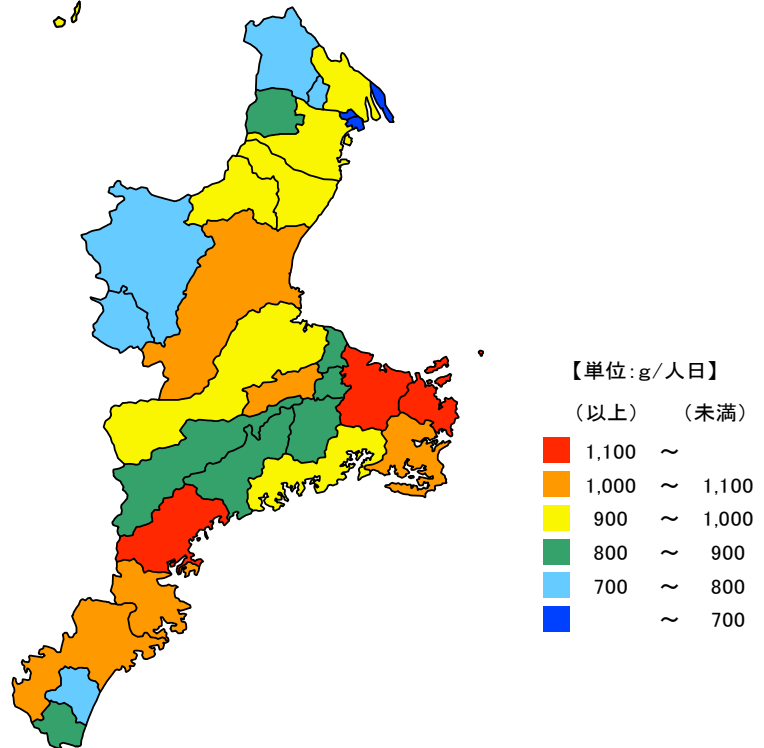
単位：g/人日

都道府県	値	順位
全 国	918	
富 山 県	1,046	1
福 島 県	1,035	2
新 潟 県	1,034	3
鳥 取 県	1,031	4
青 森 県	1,003	5
三 重 県	947	23
埼 玉 県	861	43
神 奈 川 県	848	44
滋 賀 県	837	45
京 都 府	836	46
長 野 県	816	47



単位：g/人日

市 町	値	順位
鳥 羽 市	1,383	1
紀 北 町	1,214	2
伊 勢 市	1,121	3
多 気 町	1,065	4
志 摩 市	1,065	5
熊 野 市	1,055	6
尾 鷲 市	1,041	7
津 市	1,020	8
南伊勢町	995	9
松 阪 市	984	10
四 日 市 市	952	11
鈴 鹿 市	944	12
亀 山 市	941	13
桑 名 市	940	14
紀 宝 町	889	15
大 台 町	886	16
玉 城 町	885	17
明 和 町	855	18
度 会 町	823	19
大 紀 町	820	20
菟 野 町	805	21
伊 賀 市	786	22
いなべ市	757	23
東 員 町	736	24
名 張 市	730	25
御 浜 町	708	26
木 曾 岬 町	686	27
川 越 町	586	28
朝 日 町	533	29



令和元年度の三重県の1人1日当たりごみ総排出量は947グラムで、全国順位は23位となっています。

県内では鳥羽市、紀北町、伊勢市の順に多く、一方、朝日町、川越町、木曾岬町等は少なくなっています。

【資料出所】

環境省「一般廃棄物処理実態調査結果」