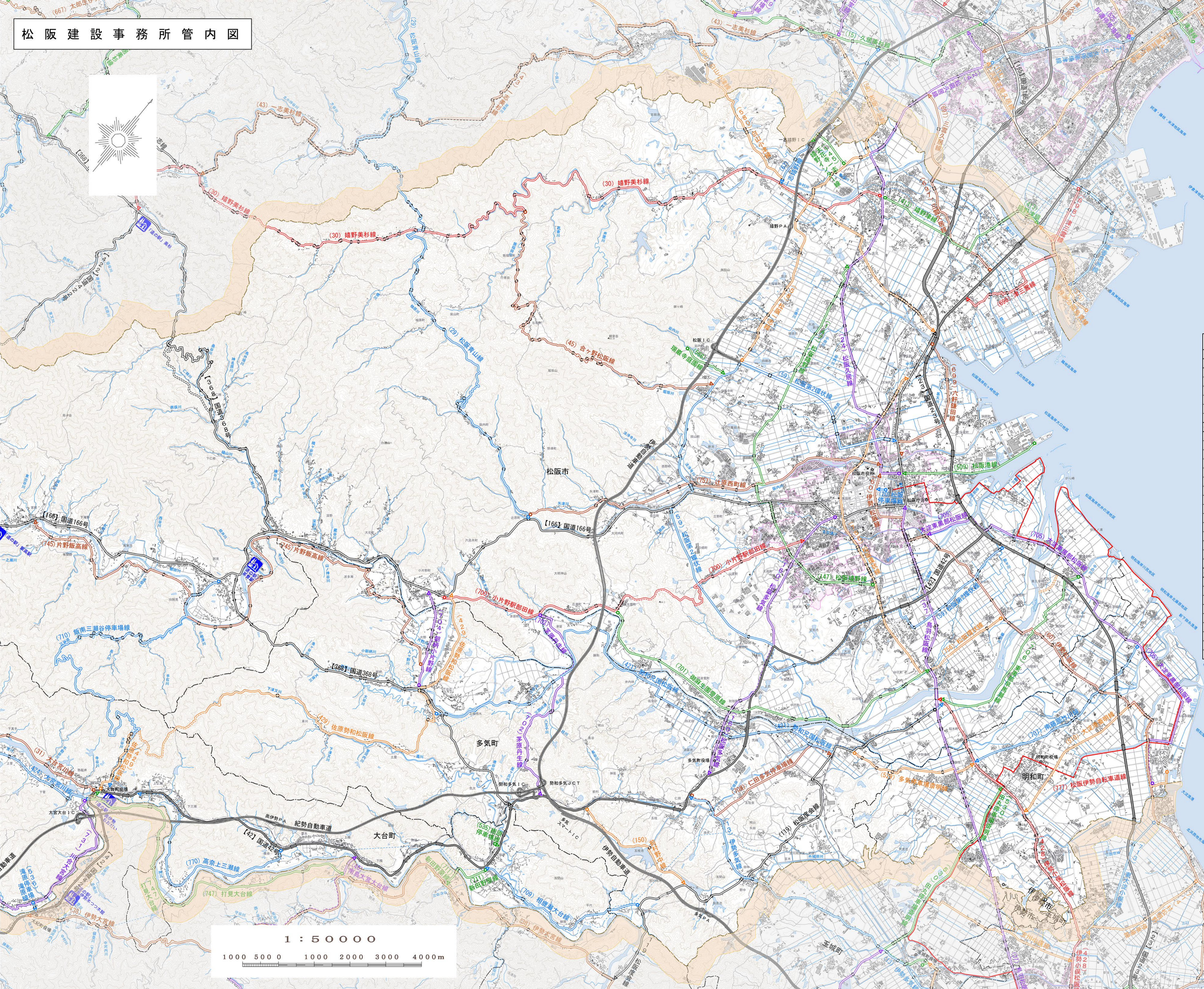
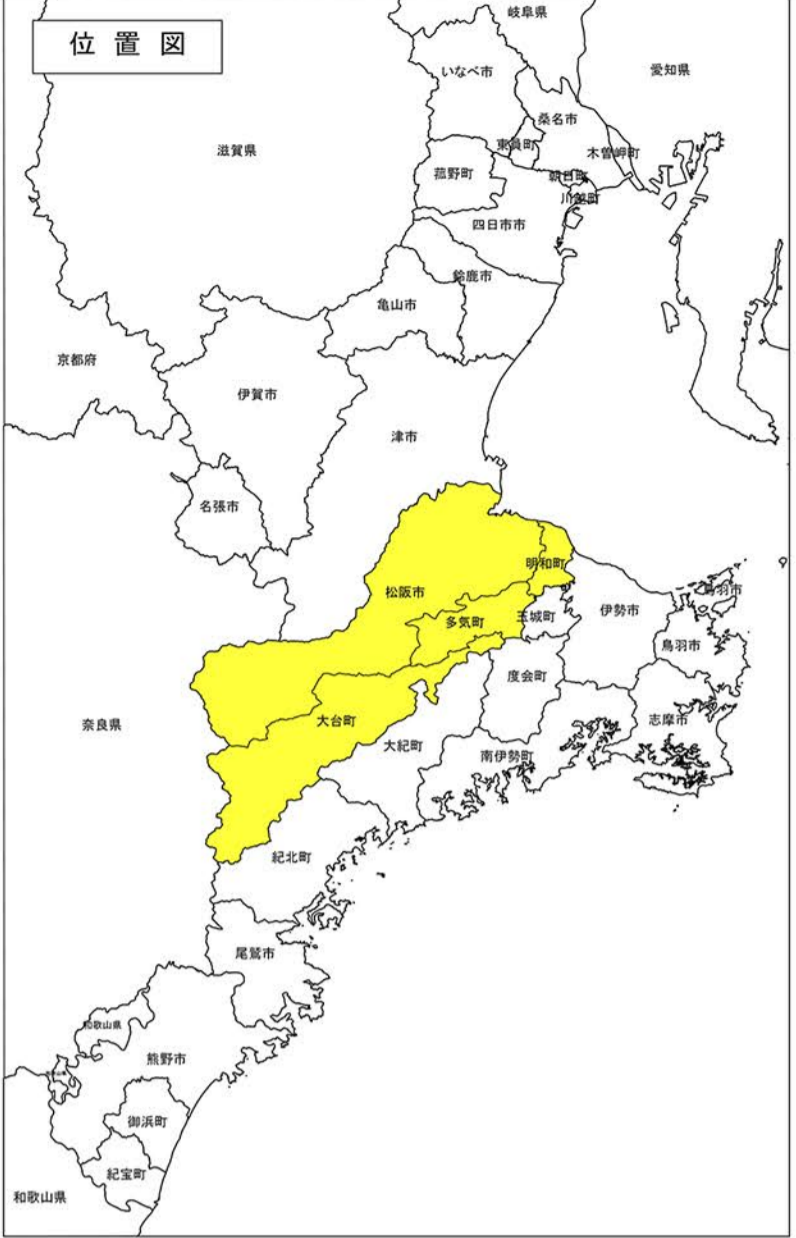
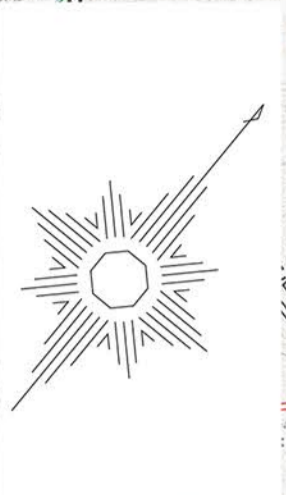


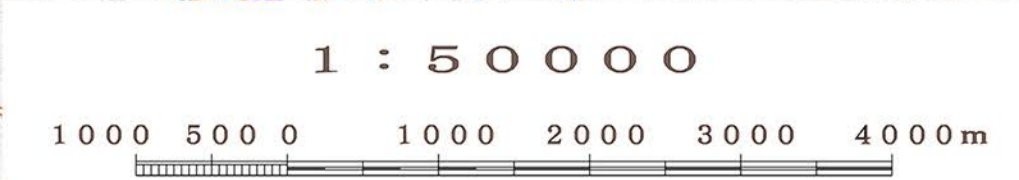
松阪建設事務所管内図



国道・県道一覧表

番号	路線名	番号	路線名
[No.]	一般国道	429	佐原勢和松阪線
23	国道23号	509	松阪港線
42	国道42号	510	大津港線
166	国道166号	529	多気停車場線
368	国道368号	530	田丸停車場線
369 (国道369号)	535	藤原停車場線	
	536	津原停車場線	
[No.]	主要地方道	548	瑞穂寺園線
13	伊勢多気線	580	白山小津線
20	松阪停車場線	697	三雲久原線
24	松阪久原線	698	津三雲線
29	松阪青山線	699	六軒線
30	雄野美杉線	700	小片野駅部田線
31	大台宮川線	701	御生園線
37	鳥羽松阪線	702	茶原丹生線
38	伊勢大宮線	704	朝橋小片野線
45	合ヶ野松阪線	705	大津東部松阪線
46	南鳥大宮大台線	706	東部早馬線
58	松阪一志線	707	南原竹川線
59	松阪第二環状線	708	七田多気停車場線
60	伊勢松阪線	709	権産大台線
67	一志雄野線	710	南三瀬谷停車場線
	711	新田野原線	
[No.]	一般県道	731	川合大宮線
119	松阪度会線	745	片野飯高線
145	天竺寺一志雄野インター線	747	打見大台線
147	松阪雄野線	756	松阪環状線
150	前野野中線	757	佐原西町線
160	松阪多気線	770	高倉上三瀬線
413	雄野津線	777	松阪伊勢自転車道線
421	勢和見園松阪線		
424	大宮宮川線		
428	伊勢小津松阪線		

※ (700) 東部早馬線(注)道路法第17条第2項路線(松阪市管理)
 ※ (510) 大津港線(起点-伊勢松阪線)は道路法第17条第3項路線(明和町管理)



この地図の作成に当たっては、国土地理院長の承認を得て、同院発行の数値地図25000(空間データ基盤)及び基礎地図情報を使用した。(承認番号 平21業使 第146号)