

各種統計資料

図表 1 妊産婦死亡率の推移

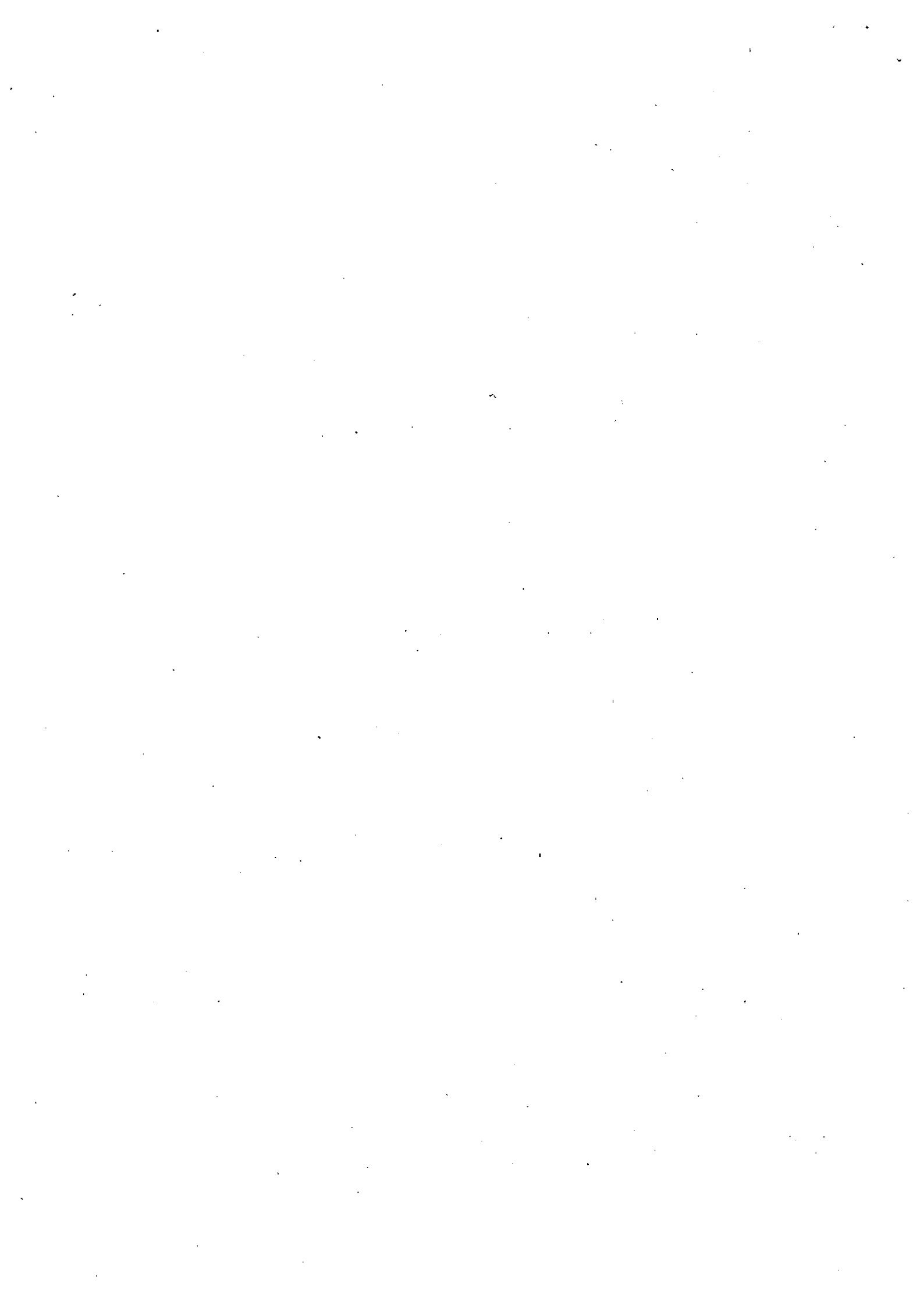
図表 2 周産期死亡率の推移

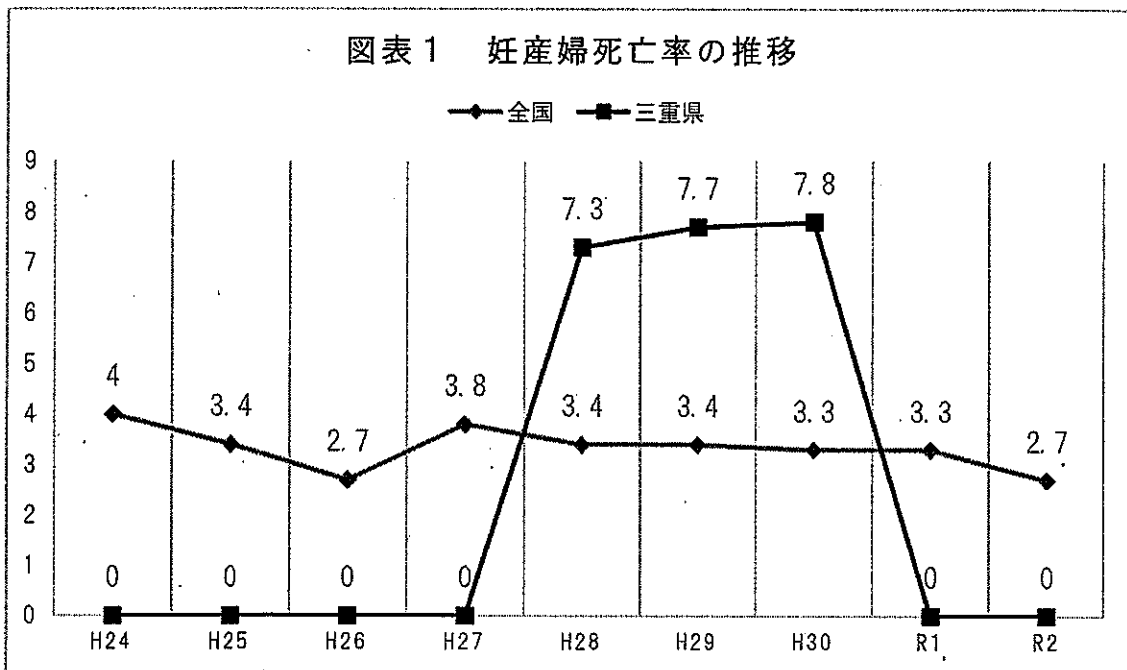
図表 3 妊娠満 22 週以後の死産率の割合

図表 4 早期新生児（生後 1 週間未満）死亡率の件数

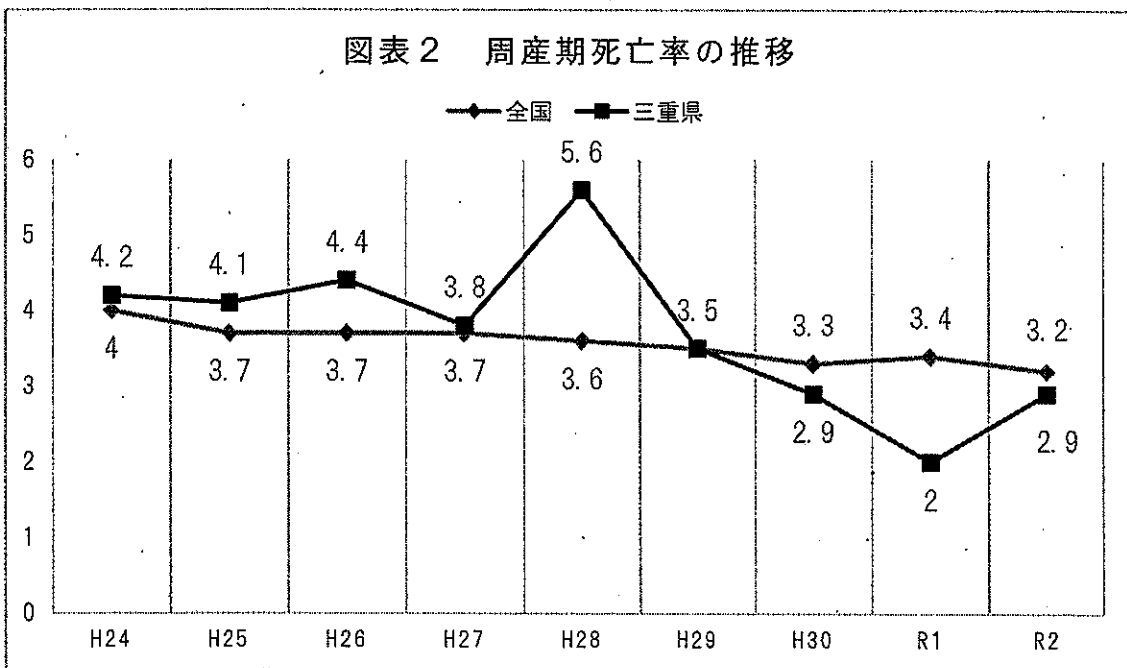
図表 5 二次医療圏別産科および産婦人科の医師数

図表 6 二次医療圏別病院に勤務する小児科および小児外科の医師数





資料：厚生労働省「人口動態調査」



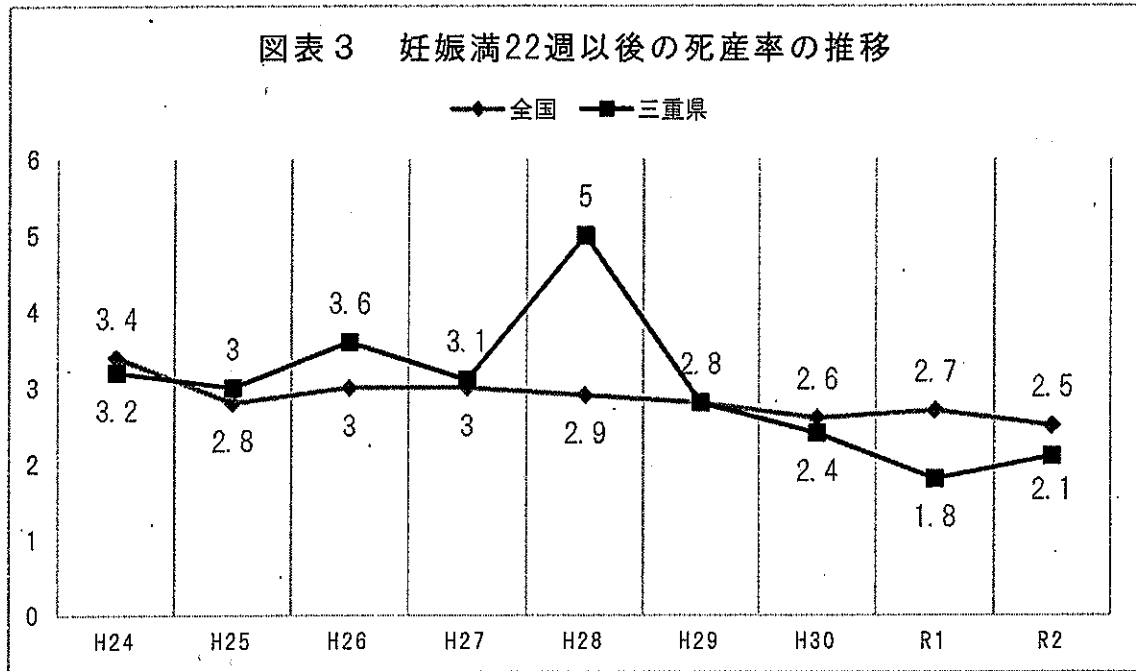
資料：厚生労働省「人口動態調査」

※周産期死亡率（出産千対（‰））

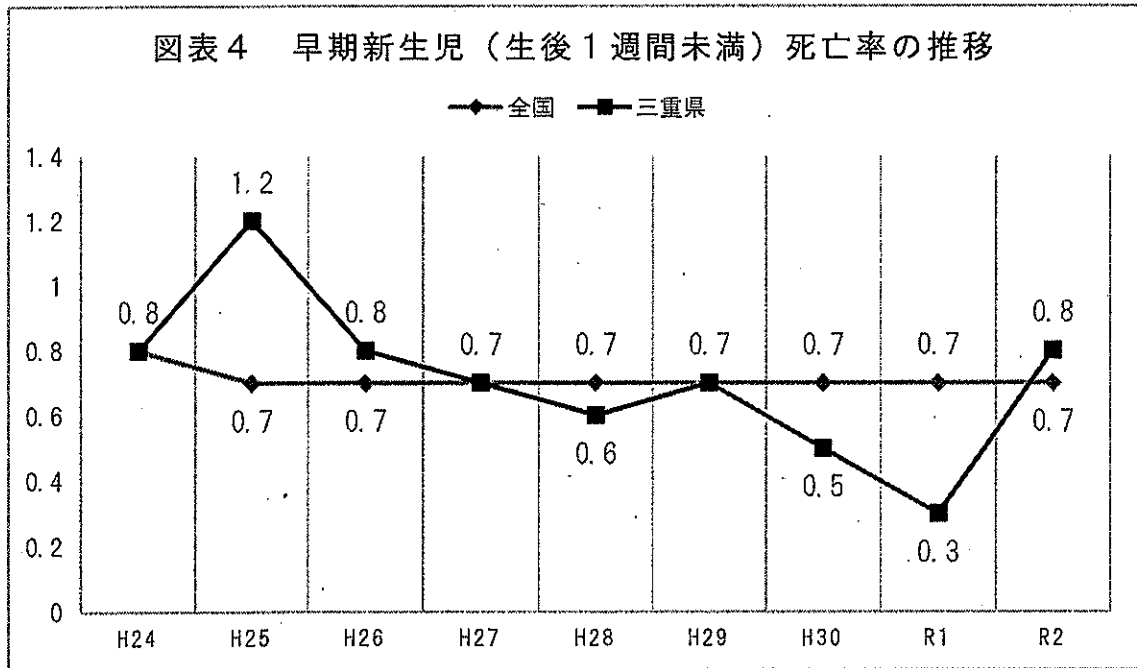
$\frac{\text{年間周産期死亡数（妊娠満22週以降の死産数+早期新生児の死亡数）}}{\text{年間出生数+年間の妊娠満22週以降の死産数}} \times 1000$

年間出生数+年間の妊娠満22週以降の死産数

※早期新生児数：生後1週未満の死亡数



資料：厚生労働省「人口動態調査」



資料：厚生労働省「人口動態調査」

図表5 二次医療圏別産科および産婦人科の医師数

(単位：人)

	全国	三重県	北勢 医療圏	中勢伊賀 医療圏	南勢志摩 医療圏	東紀州 医療圏
産科・産婦 人科医師数	11,332	166	63	62	38	3
出産 1万あたり	123.4	131.9	95.7	195.8	129.8	85.7
人口 10万人あたり	9.0	9.3	7.5	14.0	8.6	4.4

資料：厚生労働省「平成30年 医師・歯科医師・薬剤師調査」、総務省「人口推計」、
三重県「月別人口調査」、厚生労働省「人口動態調査」

図表6 二次医療圏別病院に勤務する小児科および小児外科の医師数

(単位：人)

	全国	三重県	北勢 医療圏	中勢伊賀 医療圏	南勢志摩 医療圏	東紀州 医療圏
病院勤務 小児科医師数	7544.0	138.1	39.0	77.9	18.7	2.5
小児人口 1万人あたり	4.8	6.1	3.7	15.1	3.8	3.8
人口 10万人あたり	6.0	7.7	4.6	17.5	4.2	3.6

資料：厚生労働省「平成29年 医療施設調査」、総務省「人口推計」、
三重県「月別人口調査」、厚生労働省「人口動態調査」

