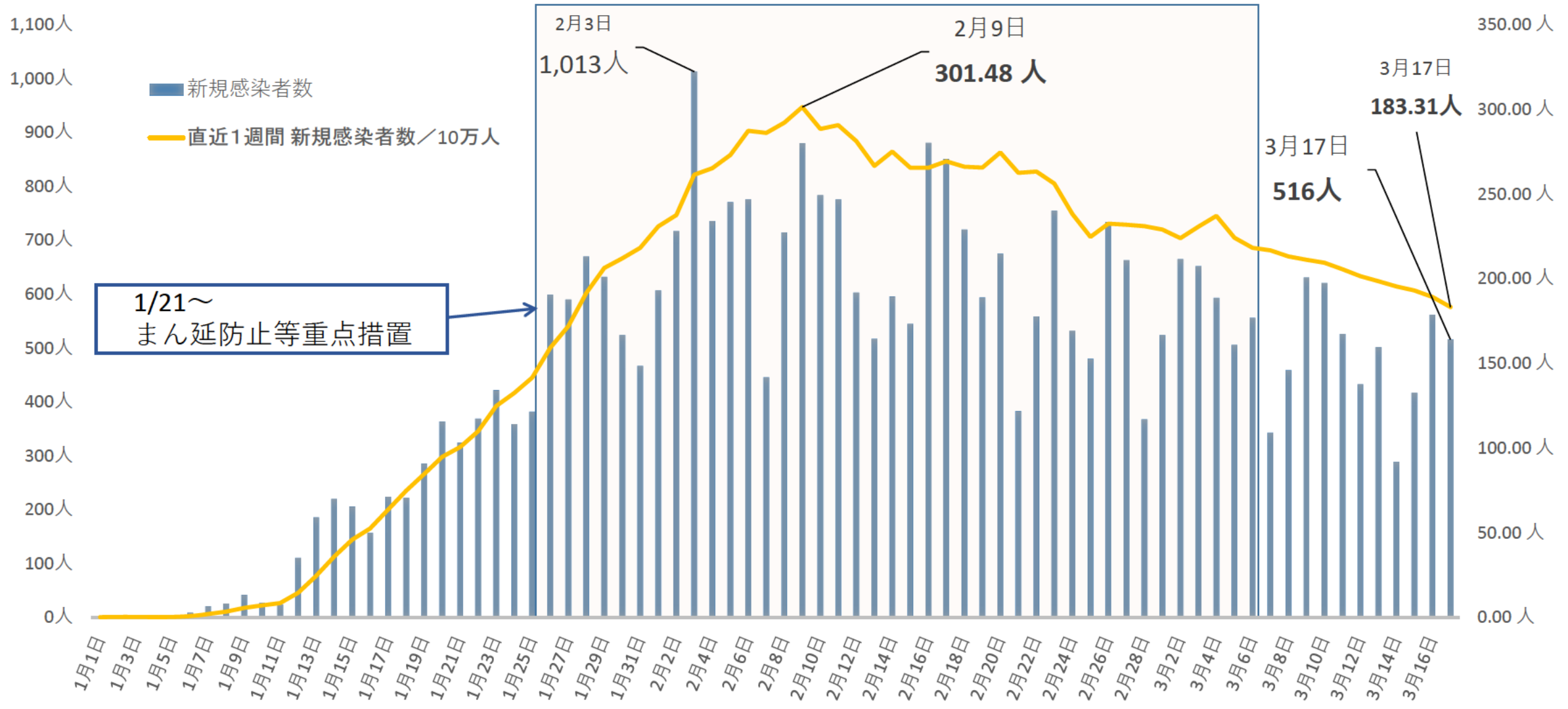


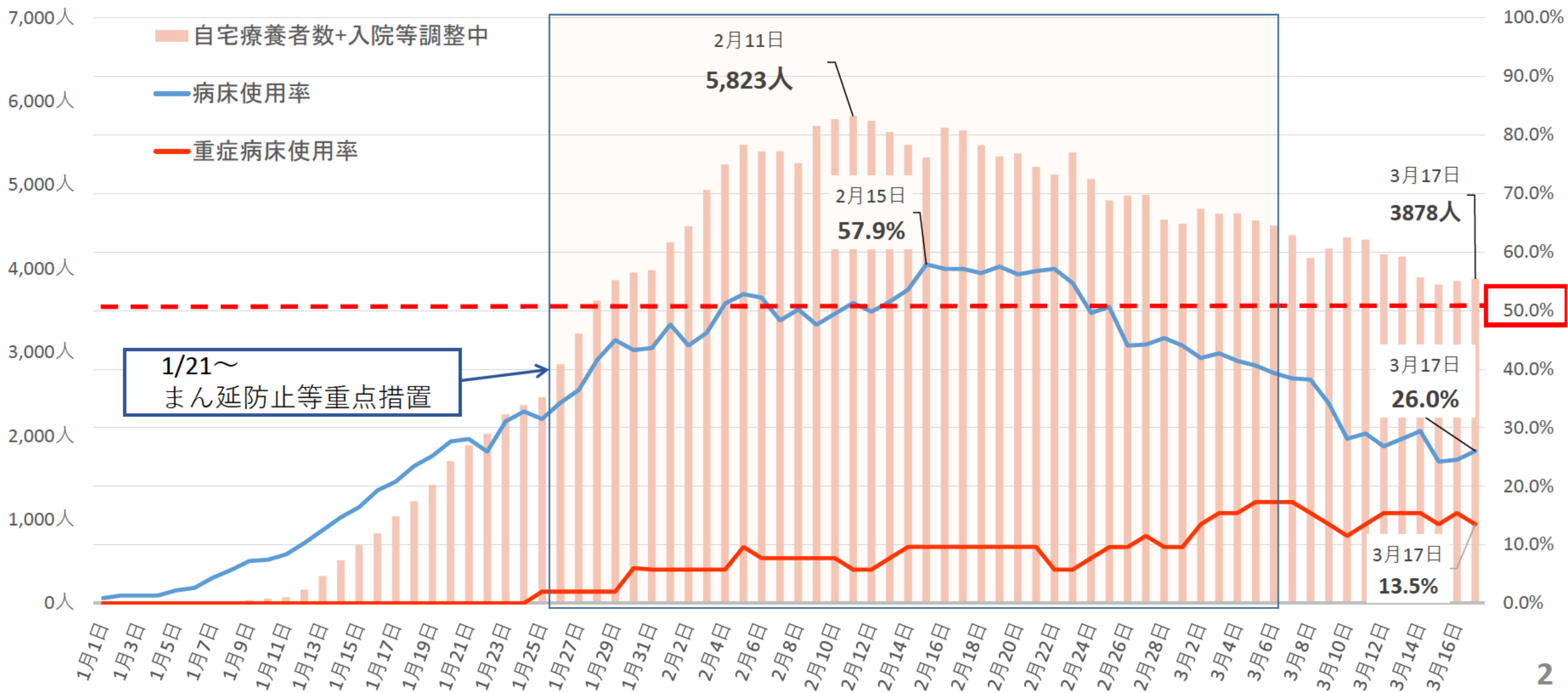
1. 新規感染者数の推移

- まん延防止等重点措置終了後も**減少傾向が継続**



2. 病床使用率・自宅療養者数等

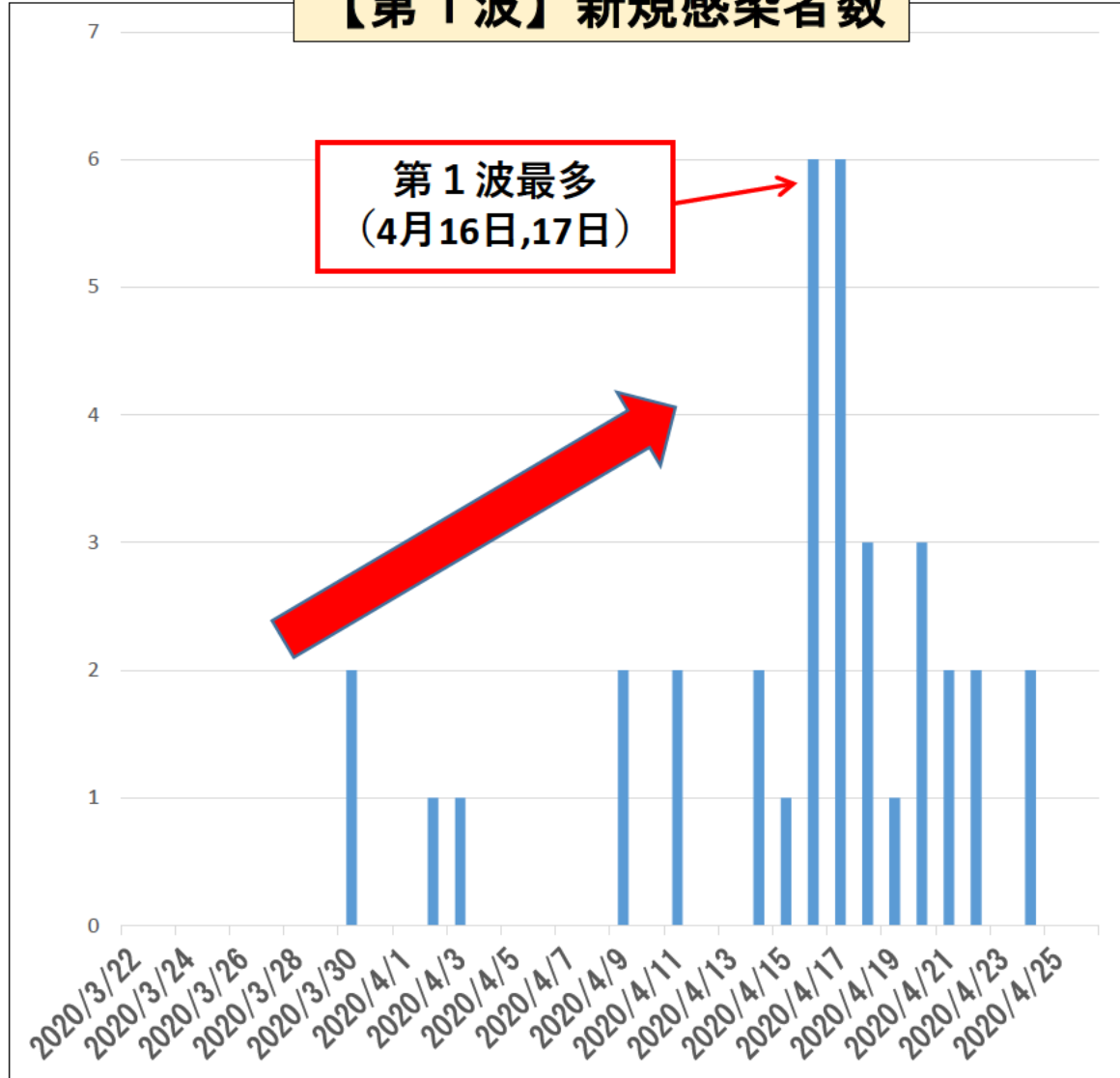
- **病床使用率、自宅療養者数等は減少傾向が継続**
- **重症者用病床使用率は17.3%が最大**



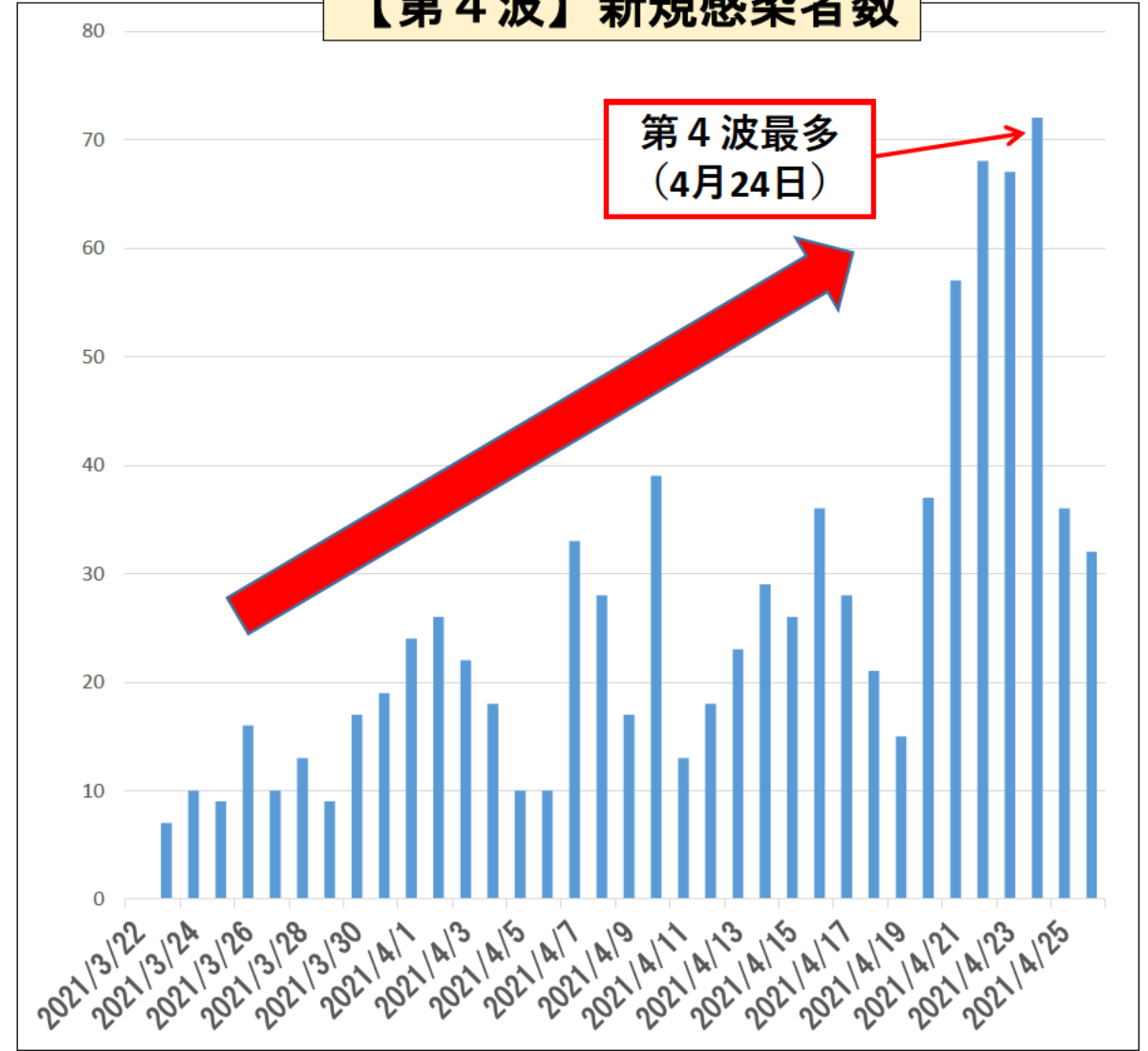
3. 新規感染者数の推移 (第1波、第4波)

- 3月下旬から4月にかけて、感染者数が増加

【第1波】新規感染者数



【第4波】新規感染者数



移動や人と会う機会が多くなる時期
感染防止対策の徹底を

三重県

再拡大阻止重点期間

令和4年4月3日（日）まで延長

- ・ マスク会食・黙食の徹底を
- ・ ワクチン3回目接種機会の積極的活用を

新型コロナウイルス感染症の拡大防止のため



新型コロナウイルス
まだまだ要注意だね

食事中も会話はマスクをつけて

マスク会食



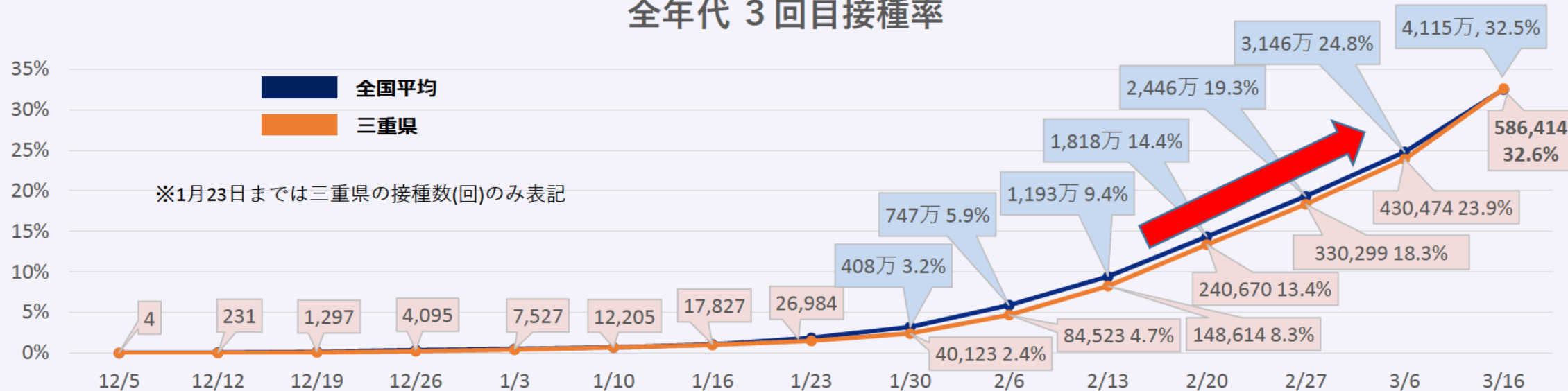
食べる時・飲む時はしゃべらない

黙食(もくしょく)

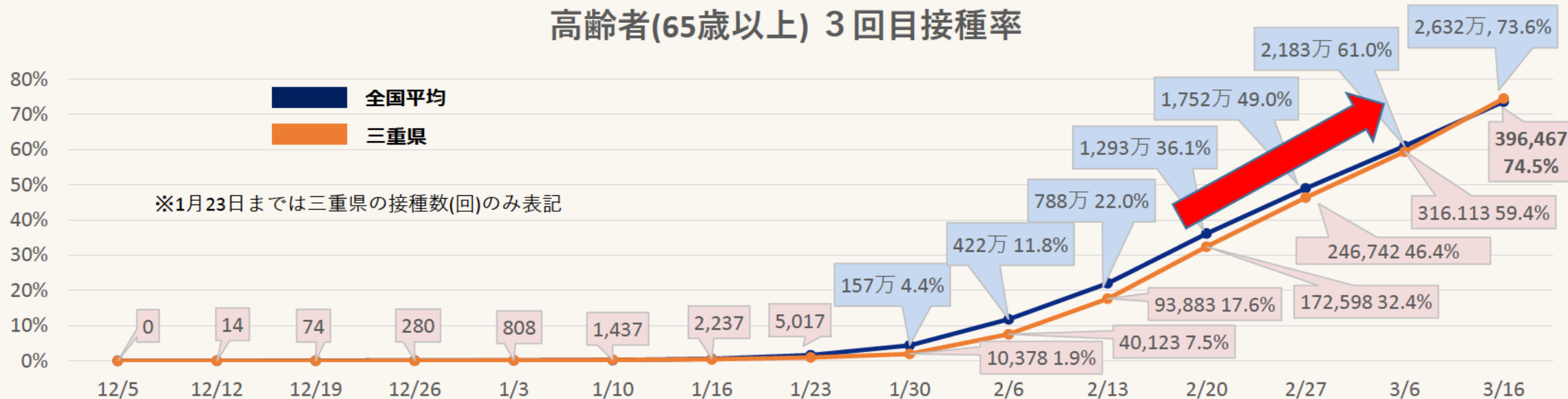
徹底をお願いします

全国と三重県における接種率の推移 令和4年3月16日までのVRS入力実績に基づく

全年代 3回目接種率



高齢者(65歳以上) 3回目接種率



高齢者の3回目接種率と感染者数の推移

