

The image shows an office environment with several large indoor plants, including a Monstera and a Money Tree. A presentation board is visible on a desk, displaying a map and text. The office has glass partitions and fluorescent lighting. A sign above the desk reads '整備部 副部長・次長'.

若手未来提言Ver.2
県土「GX」

～現在の取組状況～

県土整備部若手勉強会 2期生
令和4年3月

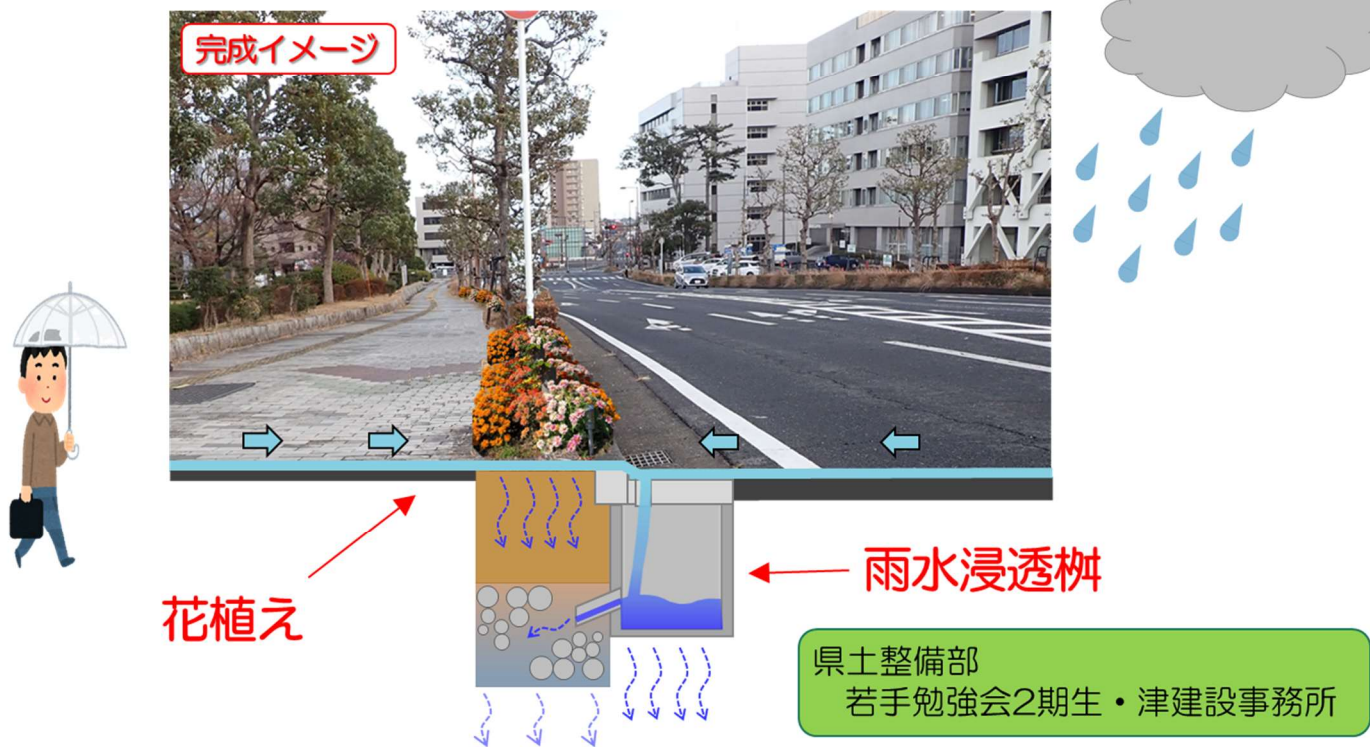
01 防災・減災

～現在の取組状況～

【予告】グリーンインフラはじめます。

道路に降った雨を地下にゆっくりと浸透させる雨水浸透柵を設置します。

この取組は、河川や下水に雨水が集中して流れ込まないようにする防災・減災の取組です。



03 職場環境改善

～現在の取組状況～

個人スペースのグリーン化

一人一つ机の上に植物を置くことを呼びかけ

- ・身近な所に植物を置くことで、
まずはみどりの良さに気付いてもらう

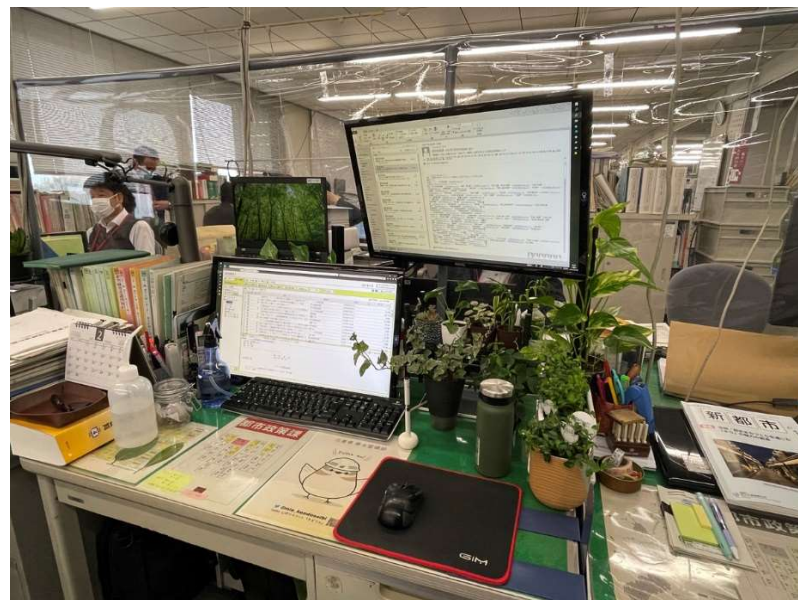
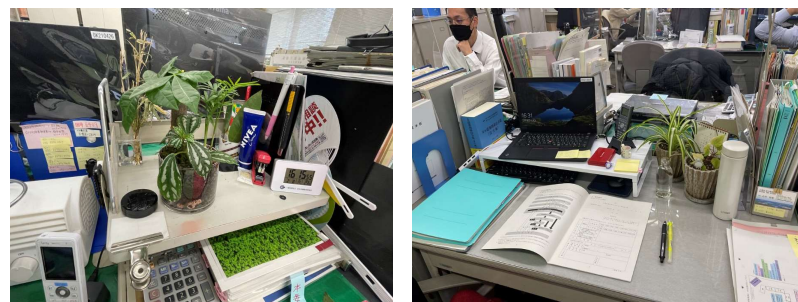
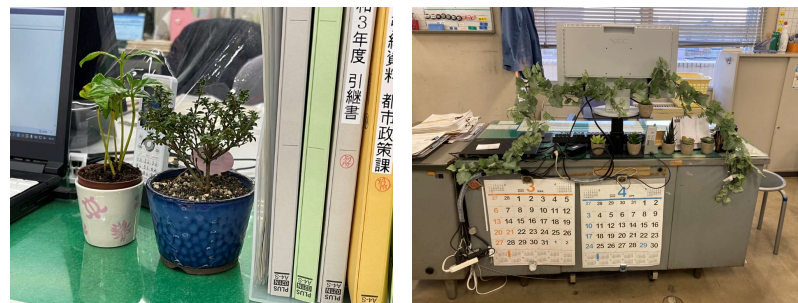
このような副次的効果も…

- ・植物を置くためのスペースを作ることで
机の上がきれいに
- ・植物に関する話題を通じて職員同士の
コミュニケーションが増加



今後は…

”みどりの良さ“への気付きをきっかけとして、
更に多くの職員へ水平展開を促します



03 職場環境改善

～現在の取組状況～

共有スペースのグリーン化

共有スペースのグリーン化を

若手勉強会で考案・実施

- ・ 来庁者や多くの職員が行き交う場所にみどりを配置することで、県民や他部局に対してもみどりの良さをアピール

今後は…

花苗の生産者や農林水産部とも連携しながら、継続的にみどりを配置できる仕組みづくりに取り組みます

