

表(1) 地域別・都市圏別利用関係別表

	新 設 住 宅 ・ 利 用 関 係 別									
	戸数の合計		持 家		貸 家		給与住宅		分譲住宅	
	戸	対前年同月比	戸	対前年同月比	戸	対前年同月比	戸	対前年同月比	戸	対前年同月比
合 計	59,690	2.1	18,130	△ 5.6	23,083	16.6	323	△ 11.5	18,154	△ 4.9
北海道	1,116	△ 30.5	390	△ 23.7	395	△ 20.8	14	250.0	317	△ 46.4
東北	3,488	22.0	1,208	△ 8.1	1,394	56.1	13	△ 27.8	873	38.1
関東	27,174	1.2	6,518	△ 3.0	11,190	13.8	213	343.8	9,253	△ 9.8
北陸	1,636	25.3	781	△ 0.8	456	36.5	0	△ 100.0	399	120.4
中部	6,662	△ 3.9	2,761	△ 5.9	1,959	△ 2.2	22	△ 88.4	1,920	6.6
近畿	8,729	0.1	2,420	△ 5.7	3,520	16.9	30	△ 40.0	2,759	△ 10.8
中国	3,225	19.4	1,269	1.8	1,082	80.0	15	200.0	859	1.2
四国	1,065	△ 10.8	617	△ 11.6	256	△ 5.9	1	-	191	△ 14.7
九州	5,962	8.8	1,956	△ 12.2	2,533	29.7	15	△ 64.3	1,458	16.1
沖縄	633	△ 20.7	210	9.4	298	△ 24.6	0	△ 100.0	125	△ 39.6
首都圏	22,468	△ 1.7	4,415	△ 2.5	10,216	15.4	172	330.0	7,665	△ 18.8
中部圏	6,662	△ 3.9	2,761	△ 5.9	1,959	△ 2.2	22	△ 88.4	1,920	6.6
近畿圏	8,729	0.1	2,420	△ 5.7	3,520	16.9	30	△ 40.0	2,759	△ 10.8
その他地域	21,831	9.5	8,534	△ 7.0	7,388	24.7	99	16.5	5,810	22.2

※上記の地域別、都市圏別の区分は次のとおりです。

- |          |                                    |
|----------|------------------------------------|
| 地域<br>区分 | 1 北海道； 北海道                         |
|          | 2 東 北； 青森、岩手、宮城、秋田、山形、福島           |
|          | 3 関 東； 茨城、栃木、群馬、埼玉、千葉、東京、神奈川、山梨、長野 |
|          | 4 北 陸； 新潟、富山、石川、福井                 |
|          | 5 中 部； 岐阜、静岡、愛知、 <b>三重</b>         |
|          | 6 近 畿； 滋賀、京都、大阪、兵庫、奈良、和歌山          |
|          | 7 中 国； 鳥取、島根、岡山、広島、山口              |
|          | 8 四 国； 徳島、香川、愛媛、高知                 |
|          | 9 九 州； 福岡、佐賀、長崎、熊本、大分、宮崎、鹿児島       |
|          | 10 沖 縄； 沖縄                         |

都市  
圏  
区  
分

- |                            |
|----------------------------|
| 1 首都圏； 埼玉、千葉、東京、神奈川        |
| 2 中部圏； 岐阜、静岡、愛知、 <b>三重</b> |
| 3 近畿圏； 滋賀、京都、大阪、兵庫、奈良、和歌山  |
| 4 その他； 上記以外                |

表(2) 三重県の着工新設住宅の利用関係別状況

年月	総 計			持 家			貸 家			給 与 住 宅			分 譲 住 宅		
	戸 数	前年比	床面積の計 (㎡)	戸 数	前年比	床面積の計 (㎡)	戸 数	前年比	床面積の計 (㎡)	戸 数	前年比	床面積の計 (㎡)	戸 数	前年比	床面積の計 (㎡)
令和2年4月	693	△ 16.8	69,541	390	△ 17.4	46,700	193	2.1	10,173	1	△ 98.8	117	109	23.9	12,551
5月	669	△ 30.2	67,846	404	△ 16.7	49,626	180	△ 51.0	8,605	1	0.0	88	84	△ 20.8	9,527
6月	718	△ 26.6	72,789	445	△ 12.6	54,164	176	△ 53.9	7,761	0	△ 100.0	0	97	14.1	10,864
7月	839	2.4	80,113	404	△ 20.5	47,817	262	9.6	14,021	4	△ 33.3	422	169	156.1	17,853
8月	618	△ 17.3	58,440	359	△ 17.3	42,679	200	△ 17.4	9,064	2	0.0	179	57	△ 17.4	6,518
9月	818	△ 20.7	78,098	408	△ 15.4	49,181	173	△ 61.4	7,439	8	33	262	229	138.5	21,216
10月	1,210	49.9	102,139	466	5.4	57,065	134	△ 50.2	6,760	335	6,600	11,895	275	202.2	26,419
11月	756	△ 19.2	71,603	426	△ 9.0	50,706	220	△ 39.2	10,463	23	667	741	87	△ 15.5	9,693
12月	798	△ 11.3	75,651	495	14.3	58,198	242	△ 29.2	10,698	2	△ 94.1	286	59	△ 35.2	6,469
令和3年1月	815	14.6	68,290	364	2.0	43,464	200	△ 31.5	9,495	164	16,300	5,488	87	42.6	9,843
2月	757	△ 16.3	75,287	406	3.3	47,684	124	△ 59.1	5,231	1	△ 87.5	99	226	13.0	22,273
3月	817	△ 0.8	75,147	416	△ 0.5	48,879	267	△ 6.0	12,881	26	550	1,334	108	△ 8.5	12,053
計	9,508	△ 9.0	894,944	4,983	△ 7.7	596,163	2,371	△ 36.2	112,591	567	263.5	20,911	1,587	35.2	165,279
令和3年4月	923	33.2	76,785	417	6.9	49,892	386	100.0	15,043	23	2,200.0	951	97	△ 11.0	10,899
5月	743	11.1	70,567	366	△ 9.4	44,008	232	28.9	10,517	1	0.0	202	144	71.4	15,840
6月	838	16.7	84,611	480	7.9	58,109	230	30.7	12,195	4	---	267	124	27.8	14,040
7月	883	5.2	82,216	460	13.9	53,234	243	△ 7.3	10,931	9	125.0	269	171	1.2	17,782
8月	925	49.7	81,325	452	25.9	52,904	347	73.5	15,161	7	250.0	557	119	108.8	12,703
9月	910	11.2	80,379	477	16.9	56,006	312	80.3	13,103	32	300.0	1,176	89	△ 61.1	10,094
10月	903	△ 25.4	80,784	482	3.4	57,049	269	100.7	12,280	76	△ 77.3	2,992	76	△ 72.4	8,463
11月	919	21.6	85,883	520	22.1	60,805	315	43.2	15,712	3	△ 87.0	211	81	△ 6.9	9,155
12月	770	△ 3.5	70,627	391	△ 21.0	45,511	262	8.3	12,384	0	△ 100.0	0	117	98.3	12,732
令和4年1月	669	△ 17.9	63,519	377	3.6	43,797	200	0.0	9,558	2	△ 98.8	478	90	3.4	9,686
2月															
3月															
計	8,483	6.9	776,696	4,422	6.3	521,315	2,796	41.2	126,884	157	△ 70.9	7,103	1,108	△ 11.6	121,394

表(3) 三重県の着工新設住宅の構造別・建て方別状況

年月	総計				木造			鉄骨鉄筋コンクリート				鉄筋コンクリート				鉄骨造				その他									
	計	一戸建	長屋建	共同住宅	計	前年比	一戸建	長屋建	共同住宅	計	前年比	一戸建	長屋建	共同住宅	計	前年比	一戸建	長屋建	共同住宅	計	前年比	一戸建	長屋建	共同住宅	計	前年比	一戸建	長屋建	共同住宅
令和2年4月	693	501	116	76	557	△ 4.9	443	90	24	0	---	0	0	0	8	△ 33.3	0	0	8	126	△ 45.9	56	26	44	2	0.0	2	0	0
5月	669	493	114	62	526	△ 24.7	415	104	7	1	---	1	0	0	1	△ 98.3	1	0	0	123	△ 39.1	76	10	37	18	---	0	0	18
6月	718	548	34	136	487	△ 28.6	462	20	5	0	---	0	0	0	52	△ 1.9	1	0	51	178	△ 26.7	84	14	80	1	---	1	0	0
7月	839	494	116	229	557	△ 5.1	421	112	24	0	---	0	0	0	99	230.0	0	0	99	181	△ 10.0	71	4	106	2	100.0	2	0	0
8月	618	422	100	96	467	△ 15.2	367	84	16	0	---	0	0	0	0	△ 100.0	0	0	0	151	△ 10.1	55	16	80	0	---	0	0	0
9月	818	484	86	248	531	△ 28.8	421	74	36	0	---	0	0	0	156	△ 3.7	0	0	156	131	6.5	63	12	56	0	△ 100.0	0	0	0
10月	1,210	552	67	591	532	△ 12.4	482	50	0	0	---	0	0	0	549	4,123.1	1	0	548	129	△ 31.0	69	17	43	0	---	0	0	0
11月	756	519	140	97	622	△ 14.1	452	136	34	0	---	0	0	0	7	---	1	0	6	127	△ 40.1	66	4	57	0	---	0	0	0
12月	798	557	74	167	570	△ 1.9	484	74	12	0	---	0	0	0	86	34.4	0	0	86	142	△ 44.1	73	0	69	0	△ 100.0	0	0	0
令和3年1月	815	455	34	326	430	△ 8.1	386	22	22	0	---	0	0	0	245	271.2	1	0	244	140	△ 20.9	68	12	60	0	---	0	0	0
2月	757	501	26	230	479	△ 24.0	457	22	0	0	---	0	0	0	147	△ .7	1	0	146	131	4.0	43	4	84	0	---	0	0	0
3月	817	529	141	147	593	5.0	466	124	3	0	---	0	0	0	43	△ 58.3	1	0	42	181	16.0	62	17	102	0	---	0	0	0
計	9,508	6,055	1,048	2,405	6,351	△ 14.5	5,256	912	183	1	0.0	1	0	0	1,393	89.0	7	0	1,386	1,740	△ 23.8	786	136	818	23	360.0	5	0	18
令和3年4月	923	527	47	349	541	△ 2.9	470	47	24	26	---	0	0	26	148	1,750.0	0	0	148	208	65.1	57	0	151	0	△ 100.0	0	0	0
5月	743	466	108	169	546	3.8	405	100	41	0	△ 100.0		0	0	54	5,300.0	0	0	54	143	16.3	61	8	74	0	△ 100.0	0	0	0
6月	838	614	76	148	623	27.9	525	72	26	0	---	0	0	0	32	△ 38.5	0	0	32	182	2.2	88	4	90	1	0.0	1	0	0
7月	883	566	96	221	595	6.8	493	68	34	0	---	0	0	0	79	△ 20.2	0	0	79	209	15.5	73	28	108	0	△ 100.0	0	0	0
8月	925	551	64	310	549	17.6	468	58	23	0	---	0	0	0	186	---	1	0	185	190	25.8	82	6	102	0	---	0	0	0
9月	910	580	66	264	599	12.8	494	66	39	0	---	0	0	0	93	△ 40.4	0	0	93	218	66.4	86	0	132	0	---	0	0	0
10月	903	569	64	270	567	6.6	489	48	30	0	---	0	0	0	68	△ 87.6	0	0	68	267	107.0	79	16	172	1	---	1	0	0
11月	919	605	162	152	700	12.5	518	152	30	0	---	0	0	0	2	△ 71.4	0	0	2	217	70.9	87	10	120	0	---	0	0	0
12月	770	511	133	126	600	5.3	445	133	22	0	---	0	0	0	2	△ 97.7	2	0	0	168	18.3	64	0	104	0	---	0	0	0
令和4年1月	669	470	26	173	442	2.8	406	18	18	0	---	0	0	0	140	△ 42.9	0	0	140	87	△ 37.9	64	8	15	0	---	0	0	0
2月																													
3月																													
計	8,483	5,459	842	2,182	5,762	9.1	4,713	762	287	26	2,500.0	0	0	26	804	△ 33.2	3	0	801	1,889	32.3	741	80	1,068	2	△ 91.3	2	0	0

表(4) 各市別着工新設住宅状況

年月	津		四日市		伊勢		松阪		桑名		鈴鹿		名張		尾鷲		亀山		鳥羽		熊野		いなべ		志摩		伊賀		
	戸数	前年比	戸数	前年比	戸数	前年比	戸数	前年比	戸数	前年比	戸数	前年比	戸数	前年比	戸数	前年比	戸数	前年比	戸数	前年比	戸数	前年比	戸数	前年比	戸数	前年比	戸数	前年比	
令和2年4月	104	△ 21.8	157	△ 9.8	59	78.8	70	△ 6.7	70	11.1	59	△ 23.4	19	△ 34.5	2	0.0	22	△ 15.4	2	△ 66.7	1	△ 75.0	10	△ 66.7	11	22.2	33	△ 65.6	
5月	119	△ 29.6	147	△ 33.8	44	△ 20.0	63	△ 18.2	52	△ 25.7	87	42.6	14	△ 77.4	2	△ 33.3	11	△ 71.8	3	200.0	2	0.0	37	164.3	6	△ 25.0	12	△ 85.5	
6月	92	△ 39.5	220	5.3	47	△ 56.1	53	△ 3.6	45	△ 60.2	64	△ 39.0	23	0.0	2	0.0	18	△ 59.1	3	0.0	6	0.0	20	0.0	2	△ 88.2	20	△ 58.3	
7月	124	△ 19.5	217	6.4	30	△ 11.8	52	△ 1.9	127	209.8	104	8.3	36	△ 21.7	1	---	9	△ 50.0	3	---	4	33.3	17	△ 5.6	4	△ 50.0	15	△ 65.1	
8月	74	△ 23.7	128	△ 36.0	40	2.6	43	△ 4.4	62	82.4	101	△ 0.8	11	△ 69.4	1	0.0	14	△ 41.7	4	0.0	1	0.0	24	△ 7.7	8	△ 52.9	47	95.8	
9月	66	△ 56.0	279	22.9	44	△ 18.5	44	△ 48.8	35	△ 40.7	139	28.7	26	30.0	3	200.0	16	△ 55.6	1	0.0	5	25.0	13	△ 43.5	12	100.0	35	△ 72.7	
10月	110	△ 16.0	401	137.3	29	△ 14.7	60	3.4	54	△ 21.7	389	226.9	22	57.1	2	△ 75.0	12	△ 62.5	1	△ 50.0	3	200.0	18	0.0	6	20.0	30	△ 14.3	
11月	107	△ 10.1	181	△ 22.6	38	△ 49.3	80	31.1	67	△ 9.5	79	△ 21.8	17	△ 10.5	4	100.0	35	29.6	4	0.0	2	100.0	35	52.2	5	△ 44.4	16	△ 83.5	
12月	169	9.7	175	△ 11.2	71	26.8	56	7.7	72	△ 38.5	64	△ 3.0	9	△ 65.4	3	200.0	28	△ 9.7	6	△ 14.3	0	△ 100.0	18	0.0	10	△ 28.6	27	△ 60.9	
令和3年1月	190	111.1	278	40.4	29	△ 17.1	43	△ 25.9	38	△ 19.1	63	△ 4.5	32	△ 23.8	3	---	18	△ 18.2	8	700.0	4	0.0	16	△ 20.0	4	△ 42.9	19	△ 34.5	
2月	231	△ 9.1	181	1.7	30	△ 53.8	38	△ 60.0	34	△ 40.4	81	24.6	14	△ 72.5	0	△ 100.0	13	△ 50.0	2	0.0	1	△ 80.0	16	14.3	10	△ 23.1	16	△ 5.9	
3月	116	△ 28.4	227	10.7	45	△ 6.3	66	0.0	51	△ 21.5	109	109.6	18	20.0	2	0.0	16	△ 33.3	1	0.0	5	400.0	49	△ 10.9	5	△ 50.0	29	81.3	
計	1,502	△ 14.9	2,591	7.2	506	△ 20.3	668	△ 14.5	707	△ 12.6	1,339	32.6	241	△ 0.5	25	4.2	212	△ 39.3	38	18.8	34	△ 8.1	273	△ 2.2	83	△ 32.5	299	△ 56.4	
令和3年4月	211	102.9	189	20.4	34	△ 42.4	42	△ 40.0	135	92.9	98	66.1	21	10.5	3	50.0	26	18.2	3	50.0	2	100.0	55	450.0	9	△ 18.2	14	△ 57.6	
5月	95	△ 20.2	180	22.4	29	△ 34.1	49	△ 22.2	84	61.5	62	△ 28.7	40	185.7	3	50.0	66	500.0	1	△ 66.7	5	150.0	12	△ 67.6	6	0.0	34	183.3	
6月	134	45.7	213	△ 3.2	94	100.0	66	24.5	48	6.7	99	54.7	15	△ 34.8	1	△ 50.0	23	27.8	4	33.3	1	△ 83.3	23	15.0	4	100.0	23	15.0	
7月	92	△ 25.8	281	29.5	29	△ 3.3	38	△ 26.9	86	△ 32.3	128	23.1	20	△ 44.4	4	300.0	24	166.7	1	△ 66.7	1	△ 75.0	17	0.0	16	300.0	58	286.7	
8月	157	112.2	239	86.7	73	82.5	62	44.2	155	150.0	85	△ 15.8	31	181.8	1	0.0	25	78.6	4	0.0	4	300.0	8	△ 66.7	6	△ 25.0	10	△ 78.7	
9月	218	230.3	171	△ 38.7	55	25.0	43	△ 2.3	67	91.4	159	14.4	27	3.8	2	△ 33.3	16	0.0	1	0.0	2	△ 60.0	26	100.0	9	△ 25.0	31	△ 11.4	
10月	154	40.0	239	△ 40.4	6	△ 79.3	68	13.3	55	1.9	150	△ 61.4	30	36.4	2	0.0	26	116.7	2	100.0	2	△ 33.3	38	111.1	4	△ 33.3	30	0.0	
11月	117	9.3	260	43.6	91	139.5	72	△ 10.0	38	△ 43.3	119	50.6	25	47.1	3	△ 25.0	19	△ 45.7	2	△ 50.0	6	200.0	58	65.7	3	△ 40.0	19	18.8	
12月	108	△ 36.1	202	15.4	35	△ 50.7	63	12.5	35	△ 51.4	114	78.1	37	311.1	2	△ 33.3	16	△ 42.9	3	△ 50.0	3	---	31	72.2	3	△ 70.0	33	22.2	
令和4年1月	138	△ 27.4	136	△ 51.1	75	158.6	41	△ 4.7	79	107.9	53	△ 15.9	14	△ 56.3	3	0.0	19	5.6	3	△ 62.5	1	△ 75.0	7	△ 56.3	6	50.0	13	△ 31.6	
2月																													
3月																													
計	1,424	23.3	2,110	△ 3.3	521	20.9	544	△ 3.5	782	25.7	1,067	△ 7.1	260	24.4	24	4.3	260	42.1	24	△ 31.4	27	△ 3.6	275	32.2	66	△ 2.9	265	4.3	

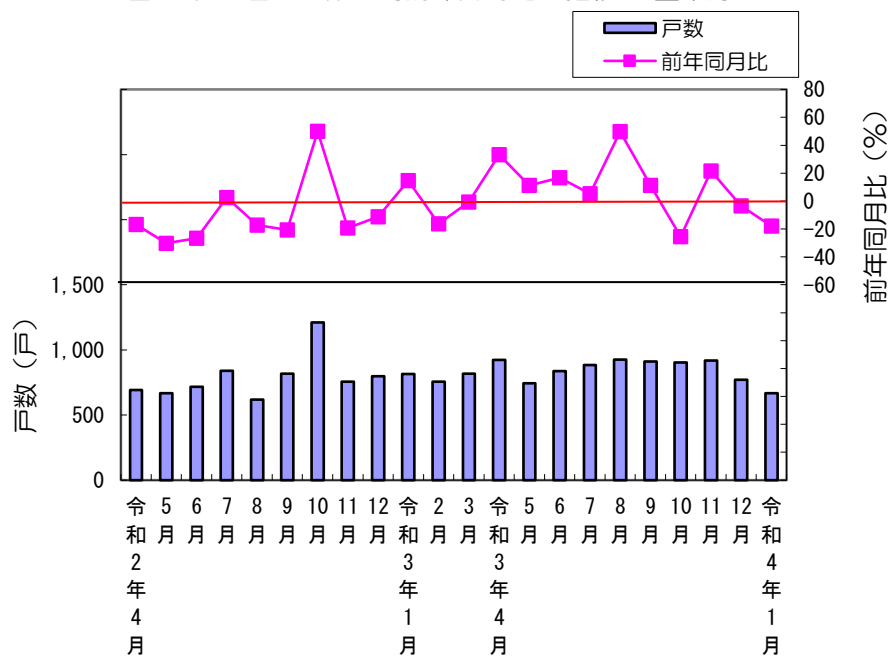


表(5)令和3年度14市別着工新設住宅状況【利用関係別・着工床面積】

■ 利用関係別 ※床面積単位(m<sup>2</sup>)

市		4月		5月		6月		7月		8月		9月		10月		11月		12月		1月		2月		3月		計		
		戸数	床面積	戸数	床面積	戸数	床面積	戸数	床面積	戸数	床面積	戸数	床面積	戸数	床面積	戸数	床面積	戸数	床面積	戸数	床面積	戸数	床面積	戸数	床面積	戸数	床面積	戸数
津市	計	211	14,340	95	9,032	134	13,501	92	9,624	157	14,452	218	16,935	154	13,417	117	11,624	108	11,097	138	11,072	0	0	0	0	0	1,424	125,094
	持家	67	7,912	57	6,633	80	9,404	72	8,084	92	10,642	87	10,618	86	9,749	74	8,934	63	7,049	50	6,091						728	85,116
	貸家	124	4,236	32	1,733	36	2,063	10	574	47	1,853	119	4,923	54	2,491	37	1,962	16	917	74	3,436						549	24,188
	給与住宅	1	61	0	0	0	0	0	0	1	47	0	0	6	295	0	0	0	0	0	0						8	403
	分譲住宅	19	2,131	6	666	18	2,034	10	966	17	1,910	12	1,394	8	882	6	728	29	3,131	14	1,545						139	15,387
四日市市	計	189	16,500	180	15,372	213	21,840	281	26,429	239	19,814	171	13,658	239	19,770	260	18,214	202	15,695	136	13,799	0	0	0	0	0	2,110	181,091
	持家	83	9,735	63	8,102	87	10,958	90	11,340	99	11,553	69	8,298	99	12,351	71	7,945	73	8,625	70	8,393						804	97,300
	貸家	75	3,237	84	3,612	63	3,441	84	4,315	93	3,570	84	3,325	124	5,619	163	7,500	108	4,762	33	1,772						911	41,153
	給与住宅	0	0	0	0	0	0	0	0	0	0	0	0	0	0	2	158	0	0	0	0						2	158
	分譲住宅	31	3,528	33	3,658	63	7,441	107	10,774	47	4,691	18	2,035	16	1,800	24	2,611	21	2,308	33	3,634						393	42,480
伊勢市	計	34	4,129	29	3,413	94	7,905	29	2,949	73	6,817	55	6,485	6	686	91	10,630	35	3,409	75	6,447	0	0	0	0	0	521	52,870
	持家	33	4,022	26	3,065	53	5,715	27	2,853	43	5,157	52	6,163	5	641	90	10,550	23	2,709	42	4,778						394	45,653
	貸家	0	0	0	0	38	1,886	2	96	24	966	0	0	0	0	0	0	12	700	26	1,063						102	4,711
	給与住宅	0	0	0	0	0	0	0	0	0	0	0	0	1	45	0	0	0	0	1	49						4	349
	分譲住宅	1	107	3	348	3	304	0	0	4	439	3	322	0	0	1	80	0	0	6	557						21	2,157
松阪市	計	42	4,729	49	5,664	66	7,357	38	4,373	62	6,080	43	5,033	68	6,597	72	6,773	63	6,574	41	4,720	0	0	66	0	0	544	57,900
	持家	41	4,635	41	4,895	45	5,833	36	4,104	44	4,873	41	4,800	40	4,574	39	4,625	40	4,739	36	4,213						403	47,291
	貸家	0	0	1	48	14	802	0	0	15	897	0	0	24	1,655	28	1,606	15	1,007	0	0						97	6,015
	給与住宅	0	0	0	0	1	87	0	0	0	0	0	0	1	45	0	0	0	0	0	0						2	132
	分譲住宅	1	94	7	721	6	635	2	269	3	310	2	233	3	323	5	542	8	828	5	507						42	4,462
桑名市	計	135	7,884	84	6,821	48	5,612	86	6,302	155	9,620	67	5,612	55	6,138	38	3,885	35	4,120	79	6,802	0	0	0	0	0	782	62,796
	持家	23	3,232	25	3,226	38	4,923	29	3,401	23	2,792	25	2,911	36	4,505	19	2,212	26	3,149	27	3,330						271	33,681
	貸家	100	3,217	46	2,142	7	388	52	2,321	119	5,433	30	1,473	6	218	10	573	0	0	44	2,285						414	18,050
	給与住宅	0	0	0	0	1	104	0	0	0	0	2	163	0	0	0	0	0	0	1	429						4	696
	分譲住宅	12	1,435	13	1,453	2	197	5	580	13	1,395	10	1,065	13	1,415	9	1,100	9	971	7	758						93	10,369
鈴鹿市	計	98	8,212	62	6,260	99	9,008	128	10,530	85	7,820	159	11,864	150	11,453	119	11,107	114	9,400	53	5,632	0	0	0	0	0	1,067	91,286
	持家	35	4,057	35	3,944	44	5,350	55	6,154	43	4,870	60	6,723	61	7,189	62	7,359	39	4,807	31	3,556						465	54,009
	貸家	49	2,675	10	523	40	2,038	50	1,875	27	1,263	49	1,888	8	235	44	2,251	54	2,257	5	264						336	15,269
	給与住宅	0	0	0	0	0	0	0	0	0	0	30	1,013	66	2,382	0	0	0	0	0	0						96	3,395
	分譲住宅	14	1,480	17	1,793	15	1,620	23	2,501	15	1,687	20	2,240	15	1,647	13	1,497	21	2,336	17	1,812						170	18,613
名張市	計	21	2,639	40	2,691	15	1,534	20	2,149	31	2,192	27	2,139	30	2,373	25	3,003	37	2,598	14	1,528	0	0	0	0	0	260	22,846
	持家	21	2,639	16	1,775	13	1,458	20	2,149	8	880	13	1,478	17	1,883	22	2,646	9	956	14	1,528						153	17,392
	貸家	0	0	23	806	0	0	0	0	22	1,179	12	438	12	391	0	0	27	1,541	0	0						96	4,355
	給与住宅	0	0	0	0	2	76	0	0	0	0	0	0	0	0	0	0	0	0	0	0						2	76
	分譲住宅	0	0	1	110	0	0	0	0	1	133	2	223	1	99	3	357	1	101	0	0						9	1,023
尾鷲市	計	3	324	3	275	1	123	4	391	1	106	2	234	2	199	3	379	2	219	3	302	0	0	0	0	0	24	2,552
	持家	2	223	3	275	1	123	3	292	1	106	2	234	1	104	3	379	2	219	3	302						21	2,257
	貸家	0	0	0	0	0	0	0	0	0	0	0	0	0	0	0	0	0	0	0						0	0	
	給与住宅	0	0	0	0	0	0	0	0	0	0	0	0	1	95	0	0	0	0	0	0						1	95
	分譲住宅	1	101	0	0	0	0	1	99	0	0	0	0	0	0	0	0	0	0	0	0						2	200
亀山市	計	26	2,221	66	7,080	23	1,783	24	2,702	25	2,978	16	1,897	26	2,954	19	2,140	16	1,794	19	2,103	0	0	0	0	0	260	27,652
	持家	12	1,379	11	1,431	11	1,199	18	2,072	21	2,542	16	1,897	17	2,024	19	2,140	14	1,542	15	1,654						154	17,880
	貸家	14	842	6	383	10	323	0	0	0	0	0	0	2	178	0	0	0	0	0						32	1,726	
	給与住宅	0	0	0	0	0	0	0	0	0	0	0	0	0	0	0	0	0	0	0						0	0	
	分譲住宅	0	0	49	5,266	2	261	6	630	4	436	0	0	7	752	0	2	252	4	449						74	8,046	
鳥羽市	計	3	380	1	109	4	488	1	147	4	642	1	128	2	254	2	290	3	334	3	297	0	0	0	0	0	24	3,069
	持家	3	380	1	109	4	488	1	147	4	642	1	128	2	254	2	290	3	334	3	297						24	3,069
	貸家	0	0	0	0	0	0	0	0	0	0	0	0	0	0	0	0	0	0	0						0	0	
	給与住宅	0	0	0	0	0	0	0	0	0	0	0	0	0	0	0	0	0	0	0						0	0	
	分譲住宅	0	0	0	0	0	0	0	0	0	0	0	0	0	0	0	0	0	0	0						0	0	
熊野市	計	2	143	5	589	1	122	1	45	4	326	2	214	2	283	6	667	3	353	1	150	0	0	0	562	27	2,892	
	持家	2	143	5																								

図(1)住宅着工戸数・対前年同月比の推移(三重県分)



図(2)利用関係別着工状況(三重県分)

