

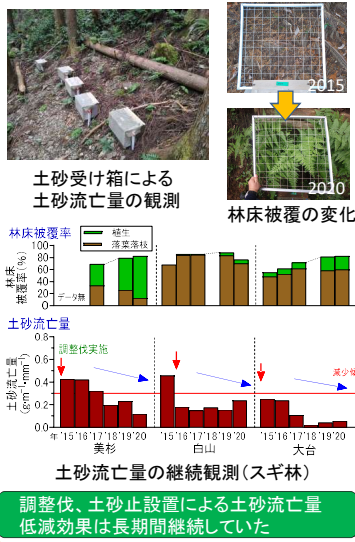
災害緩衝林整備事業の効果検証

三重県林業研究所では、三重大学、名古屋大学との共同研究により、科学的見地から事業実施効果を検証するための調査・研究を行っています。

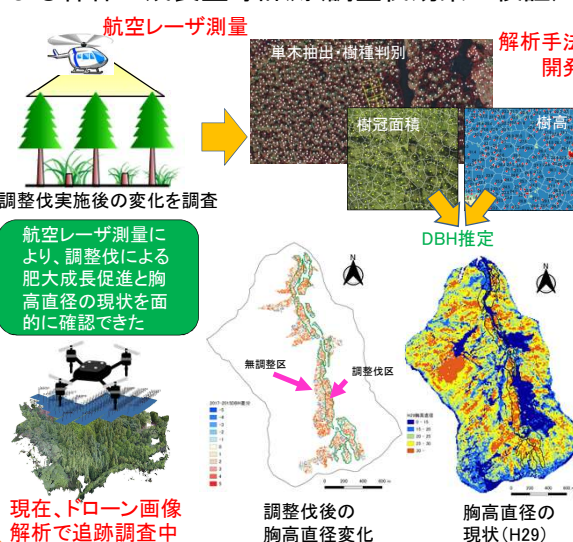
効果検証の実施と結果

山腹部、溪岸部、溪流部における整備効果を検証するために、以下の調査・研究を実施し、得られたデータは、事業を行ううえでの整備基準等に随時、反映してより効果的な事業実施に努めています。

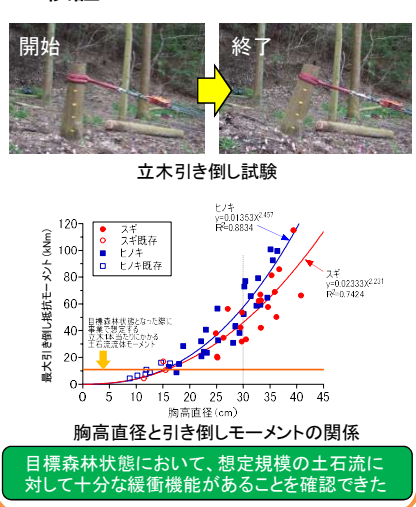
①山腹部における土砂流亡抑止効果の検証



②溪岸部、山腹部におけるリモートセンシングによる森林の成長量等計測(調整伐効果の検証)



③溪岸部における引き倒し抵抗力の測定による土石流緩衝効果の検証



④山腹部における樹木根系発達による斜面安定効果の検証



⑤溪流部における流木発生抑制効果の検証



成果の公表・普及

これまでに得られた成果は県民の皆様に対して、成果発表会やパンフレット等を通じて広く情報発信しています。



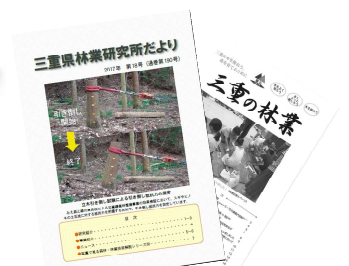
成果発表会



イベント時の成果展示



パンフレットの作成・配布



普及誌でのPR