

(注) 地図に準ずる図面は、土地の区画を明確にした不動産登記法所定の地図が備え付けられるまでの間、これに代わるものとして備え付けられている図面で、土地の位置及び形状の概略を記載した図面です。

請求部	所在	桑名市多度町戸津字入崎	地番	65番1
出力縮	縮尺不明	精度区分	分類	地図に準ずる図面
作成年月日		座標系番号又は記号	種類	旧土地台帳附属地図
		備付年月日(原図)	補事項	

これは地図に準ずる図面に記録されている内容を証明した書面である。

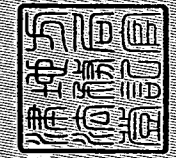
(津地方法務局桑名支局管轄)

令和4年1月4日

津地方法務局

登記官

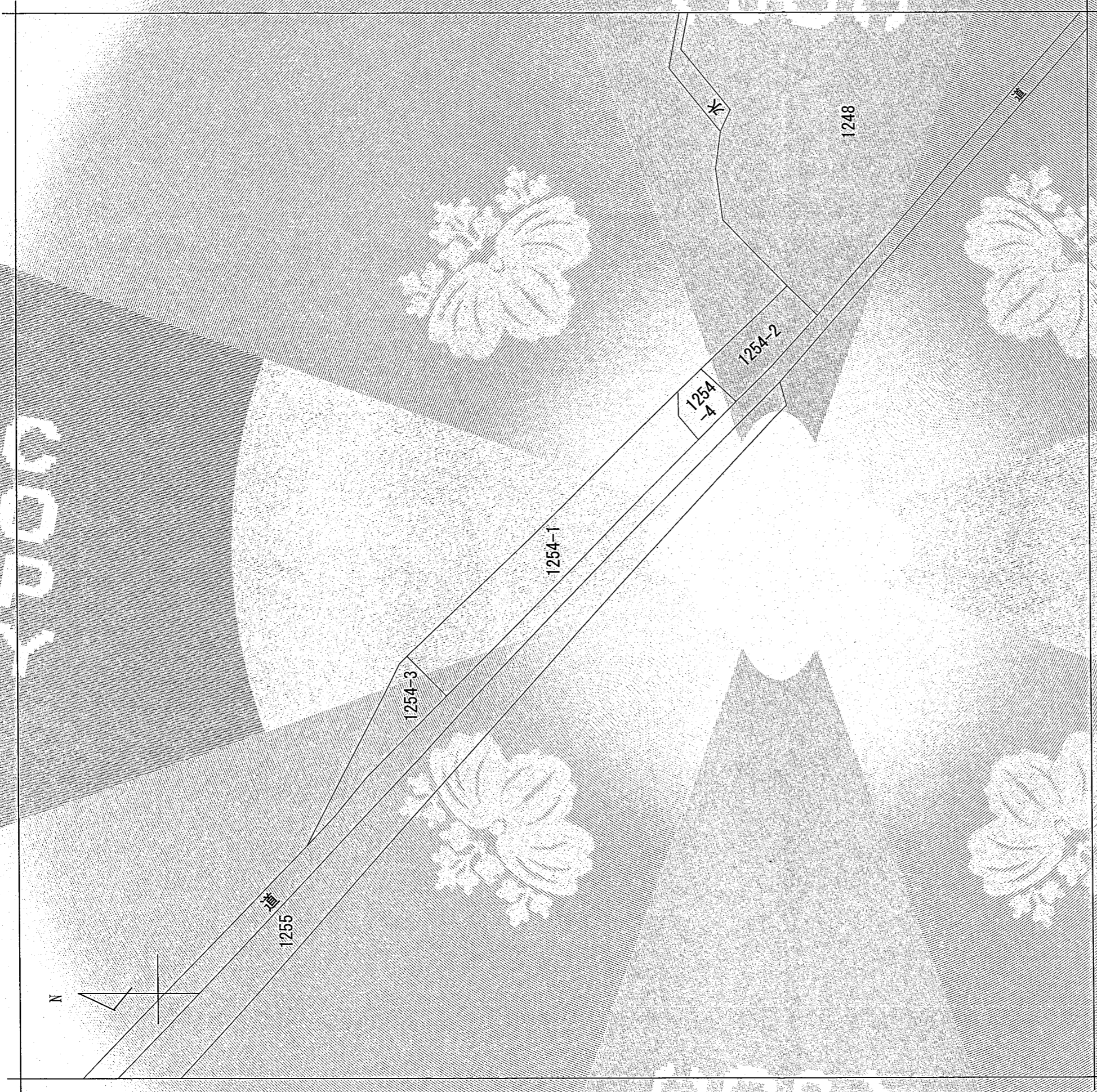
河合伸浩



請求番号：37-1

(1/1)

公用



(注) 地図に準ずる図面は、土地の区画を明確にした不動産登記法所定の地図が備え付けられるまでの間、これに代わるものとして備え付けられている図面で、土地の位置及び形状の概略を記載した図面です。

請求部	所在	桑名市多度町肱江字須賀	地番	1254番1	
出力縮尺	1/600	精度区分	分類	地図に準ずる図面	
作成年月日			座標系番号又は記号	種類	旧土地台帳附属地図

これは地図に準ずる図面に記録されている内容を証明した書面である。

(津地方法務局桑名支局管轄)

令和4年1月4日

津地方法務局

登記官

河合伸浩



請求番号：37-3

(1/1)

公用