

第3 石油コンビナート等 防災体制の現況

第3 石油コンビナート防災体制の現況

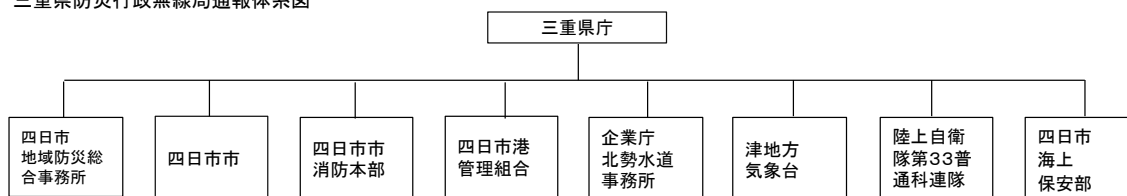
1 通信系統図

四日市臨海地区 MCA 無線系統図



2 三重県防災行政無線局通報系統図及び防災相互通信無線局一覧表

三重県防災行政無線局通報体系図



防災相互通信無線局一覧表

(158.35MHz)

免許人	無線局設置機関	局種	局名	出力(w)
警察庁	中部管区警察局	移・携	ちゅうぶ 399	10
	三重県警察本部	移	みえ広域1 みえけい906	10
	四日市北警察署	〃	みえ広域 2	10
	四日市南警察署	〃	みえけい 905	10
国土交通省	中部地方整備局	移・携	ちゅうぶせいりゆう ちゅうぶはくりゆう	10 10
	紀勢国道事務所	〃	けんせつおわせ 151、152	5
	三重河川国道事務所	〃	けんせつよっかいち 151～153	3
海上保安庁	第四管区海上保安本部	携	かいりまいどう 402、403、410、 444、445	1
	四日市海上保安部	〃	かいりほきちよっかいち	10
			かいりまいどう 4458	10
			4614、4615、4616	5
三重県	三重県防災対策部	基	みえぼうたいみえけんちょう	10
	災害対策課	携	みえぼうたい 1、2	5
	四日市地域防災総合事務所	携	みえぼうたい 3	10
四日市市	四日市市消防本部	移	よっかいちほんぶ 201、202	5
		〃	よっかいちなか 201	5
		移・携	ぼうたいよっかいちしょうぼう 501、502、503、504	5
	四日市市役所	移・携	よっかいちぼうたい	5
		携	よっかいちぼうたい 1、2	5

免許人	無線局設置機関	局種	局名	出力(w)
名古屋港管理組合	名古屋港管理組合	携	めいこうかんり	1
四日市港管理組合	四日市港管理組合	携	よっかいちこうかんり	1、2
伊勢湾流出油等 災害対策協議会	海水油濁処理協力機構	携	いせわりゅう	1
	名古屋支部		たいきょう	2
	伊勢湾シーバース(株)	〃	たいきょう	2
	出光興産(株)愛知製油所	〃	たいきょう	34
	ジャパンエナジー(株)知多製油所	〃	たいきょう	35
	全国内航タンカー 海運組合東海支部	〃	たいきょう	5
	伊勢湾ハーバータグ事業 協会クリーン海事(株)	〃	たいきょう	6
	上野マリタイム・ジャパン(株)	〃	いせわんはいぼうきょう	24~27
	㈱JERA	〃	たいきょう	17
	新名古屋火力発電所			
	㈱JERA	〃	たいきょう	18
	西名古屋火力発電所			
	㈱JERA	〃	たいきょう	19
	知多火力発電所			
	㈱JERA	〃	たいきょう	20
	武豊火力発電所			
㈱JERA	〃	たいきょう	21	
渥美火力発電所				
深田サルベージ(株)	〃	たいきょう	12	
名古屋営業所				
四日市港湾 災害対策協議会	㈱JERA	〃	よっかいちこうさいきょう	1、2
	川越火力発電所			
	㈱JERA	〃	よっかいちこうさいきょう	26
	四日市火力発電所			
	石原産業(株)四日市工場	〃	よっかいちこうさいきょう	5
	谷口石油精製(株)	〃	よっかいちこうさいきょう	6
	昭和四日市石油(株)	〃	よっかいちこうさいきょう	8、9
	四日市製油所			
	コスモ石油(株)	〃	よっかいちこうさいきょう	10、11
	四日市製油所			
三菱ケミカル(株)	〃	よっかいちこうさいきょう	12、13	
東海事業所				
㈱JERA	〃	よっかいちこうさいきょう	27	
四日市LNGセンター				

免許人	無線局設置機関	局種	局名	出力(w)
四日市市	四日市市役所	基・携基	ぎょうせいよっかいち	10
		移	よっかいち 201~223	10
		”	” 301~307	
		”	” 401~412	
		”	” 501~515	
		”	” 601~612	
		”	” 903~910	5
携	” 901~902			

(凡例)
 移・・・陸上移動局
 携・・・携帯局
 基・・・基地局

3 防災関係機関の防災資機材等一覧表

		消防職員		消 防 車									
		職員 △実員▽	非常勤 △用員▽	大型化学 高所放水車	大型高所 放水車	大型化学 消防車	泡原液 搬送車	甲種普通 化学消防車	乙種普通 化学消防車	普通高所 放水車	普通消防 車	小型消防 車	
三重県	災害対策課												
	水産振興課												
	三重県防災資機材備蓄 センター(消防学校)												
四日市港 管理組合	港営課												
四日市市	四日市市消防本部	377		1	1	1	2		1		18		
	四日市市消防団		551								25		
防災機関	中部地方整備局												
	第4管区海上保安本部												
		名古屋海上保安部 (含む衣浦、三河)											
		中部空港 海上保安航空基地											
		四日市海上保安部											
		鳥羽海上保安部											
		尾鷲海上保安部											
海上災害防止センター (上野マリタイム・ジャパン(株))													
計		377	551	1	1	1	2	0	1	0	43	0	

()内は油回収船を再掲

等					船 艇			消 火 油 処 理 資 材				そ の 他			
小型動力ポンプ	小型ポンプ積載車	その他消防車	広報車	救急車	消防艇	油回収船	オイルフェンス 拡張船	消火薬剤 (kl) (kg)	乳化分散型 処理剤 (kl)	吸着 マット (kg) (枚)	オイル フェンス (m)	空気呼吸器	耐熱 防火服	移動式 ガス検知器	携帯用 無線機
															14
											665				
										12,500					
2	1		1												
					1		1	9	3,489	370	3,480		1	0	2
								2,000							
		7	15	16				130			200	164	17	22	195
							2								
					8			9.3	7.3	493	860	21	21	11	48
								2,000							
					1				0.2	112		2	2	2	4
					3			13.4	6.60	443	1000	11	14	15	16
								2,000							
					5			0.6	3.0	255	140	12	12	7	21
					2				2.4	110		6	6	3	14
					10	1	5	113.6	17,316	8,914	9,400	5	10	3	11
								23,200							
2	1	7	16	16	30	3	6	275.9	40.31	10,697	15,745	221	83	63	325
								29,200		17,234					

4 自衛防災組織、共同防災組織、広域共同防災組織の防災資機材等一覧表

			防 災 要 員												
			専 任	兼 任	大型 化学 高所 放水 車	大型 高所 放水 車	大型 化学 消防 車	泡 原 液 搬 送 車	甲 種 普 通 化 学 消 防 車	乙 種 普 通 化 学 消 防 車	普 通 高 所 放 水 車	普 通 消 防 車	小 型 消 防 車	そ の 他 消 防 車	広 報 車
四 日 市 臨 海 地 区	第1 コンビ ナート	自衛防災組織	91	774	2		2	1	3				1	7	
		共同防災組織 (昭石隊)	12	8	1			1							
	第2 コンビ ナート	自衛防災組織	40	37			1		1						5
		共同防災組織 (コスモ隊)	8	20	1			1							
	第3 コンビ ナート	自衛防災組織	39	267					2					1	9
		共同防災組織 (霞隊)	16		1			1							
	合 計		206	1,106	5		3	4	6					2	21

救急車	バキューム車	船 艇			消火薬剤		油処理資材			その他			
		消防艇	油回収船	オイルフェンス 展張船	固定	移動可能	乳化分散型処理剤	吸着マット	オイルフェンス	空気呼吸器	耐熱防火服	移動式ガス検知器	携帯用無線機
					(kl) (kg)	(kl) (kg)							
1	2	1	1	(1)	617 5,613	120 2,880	9.65	9,069	4,900	423	77	663	347
				(1) (IBK)		11.16 3.541				1	1	2	
		1	1	2	207 14,458	14 3,030	6.99	3,112	3,580	70	5	482	78
				(1) (IBK)		11.2				2	1	1	9
1				(1)	305 55,498	37 2,203	3.59	1,314	2,660	107	20	187	121
				(1) (IBK)		11.2				6	3	1	8
2	2	2	2	2 (5)	1,128.22 75,569	205.08 8,116.5	20.2	13,495	11,140	609	107	1336	563

4 自衛防災組織、共同防災組織、広域共同防災組織の防災資機材等一覧表

広域共同防災組織	ポンプ			ホース										
	水中ポンプ (式)	メインポンプ (台)	中継ポンプ (台)	8B ソフトホース			8B 保形ホース		12B メインホース					
				20m (本)	15m (本)	10m (本)	10m (本)	5m (本)	150m (本)	100m (本)	50m (本)	20m (本)	10m (本)	5m (本)
中京地区 広域共同防災組織	2	2	2	8	8		8	16	14	4	2	2	6	6
合 計	2	2	2	8	8		8	16	14	4	2	2	6	6

泡薬剤							放水砲		その他				
混合装置 (送液部) (式)	混合装置 (混合部) (式)	混合装置 (吸液部) (式)	吸液管 (本)	布ホース		泡立ち防止配管 (本)	原液ピクアップ管 (本)	泡原液 (kl)	簡易原液槽 (個)	可変ノズル (一万ℓ〜三万ℓ) (基)	台車 (台)	耐熱服 (個)	空気呼吸器 (個)
				20m (本)	10m (本)								
2	2	2	6	20	2	2	6	74	2	2	2	4	4
2	2	2	6	20	2	2	6	74	2	2	2	4	4

※この他、以下の資機材を保有する。

- ・真空ポンプ2台
- ・水中ポンプ出口エルボ(配管):8個
- ・メインポンプ出口エルボ(配管):2個
- ・中継ポンプ出口エルボ(配管):4個

5 防災要員、消防自動車等一覧表

四日市臨海地区
第1コンビナート

事業所名	防災要員		消 車					防		
	専任 (人)	兼任 (人)	大型化学高所放水車 (台)	大型高所放水車 (台)	大型化学消防車 (台)	泡原液搬送車 (台)	甲種普通化学消防車 (台)	乙種普通化学消防車 (台)		
三菱ケミカル(株)東海事業所 北大治田地区 (川尻地区に含まれる)		8								
(株)ENEOSマテリアル 四日市工場	14	127	1 3,100				1 3,100			
三菱ケミカル(株)東海事業所 塩浜地区	12	48	1 3,100			1 10,000				
コスモ石油(株)塩浜油槽所		8								
昭和四日市石油(株) 四日市製油所	36	99	(1) 27H 2,000		2 3,100 3,100	(1) 4,000				
高純度シリコン(株)		78								
三菱ケミカル(株)東海事業所 川尻地区 (大治田、北大治田地区含む)	12	20					1 3,100			
三菱ケミカル(株)東海事業所 大治田地区 (川尻地区に含まれる)		8								
(株)ジェイエスピー 四日市第一工場		71								
四日市合成(株)四日市工場		13								
四日市合成(株)六呂見工場		7								
東邦化学工業(株)四日市工場		6								
味の素(株)東海事業所		125								
三菱瓦斯化学(株)四日市工場		8								

注 ()内は共同防災用

車		等		放水銃等			広報車 (台)	救急車 (台)	バキューム車 (台)	その他車両
普通高所放水車 (台)	普通消防車 (台)	小型消防車 (台)	その他消防車 (台)	可搬式放水銃 (個)	大型泡放水砲 (個)	普通泡放水銃 (個)				
				9						
				345	2		3	1		消防支援車1台
				31	2					可動式動力ポンプ1台 消防支援車1台
			1 2,000 (粉末)	6	4		1		1	消防支援車1台 パトロール車 1台
				5						
				14	1				1	可搬式動力ポンプ1台
				3						
				2						
										可搬式動力ポンプ1台
				4			1			

事業所名	防災要員		消 防					
	専任 (人)	兼任 (人)	大型化学高所 放水車(台)	大型高所放水 車(台)	大型化学消防 車(台)	泡原液搬送車 (台)	甲種普通化学 消防車(台)	乙種普通化学 消防車(台)
日本トランスシティ(株) 東邦町タンクヤード	2	13						
中部海運(株) 東邦町タンクヤード		6						
石原産業(株)四日市工場	15	65					1 2,000	
ライオン・スペシャリティ・ ケミカルズ(株)四日市工場		64						
計	91	774	2 (1)			(1)	3	

注 ()内は共同防災用

車 等				放水銃等			広報車 (台)	救急車 (台)	バキューム車 (台)	その他車両
普通高所放水車 (台)	普通消防車 (台)	小型消防車 (台)	その他消防車 (台)	可搬式放水銃 (個)	大型泡放水砲 (個)	普通泡放水銃 (個)				
							1			可搬式動力ポンプ1台
							1			可搬式動力ポンプ9台 トラック1台、リフト1台 患者搬送用車両1台
			1	419	9		7	1	2	

第2コンビナート

事業所名	防災要員		消 防					
	専任 (人)	兼任 (人)	大型化学高所放水車 (台)	大型高所放水車 (台)	大型化学消防車 (台)	泡原液搬送車 (台)	甲種普通化学消防車 (台)	乙種普通化学消防車 (台)
コスモ石油(株)四日市製油所	6 (8)	14 (20)	(1) 22H 2,000		1 4,000	(1) 4,000		
コスモ石油(株)第1陸上出荷場		20						
KHネオケム(株) 四日市工場午起製造所	23						1 2100	
(株)JERA四日市火力発電所	8							
第一工業製菓(株) 四日市工場千歳地区		3						
計	40	37			1	(1)	1	

注 ()内は共同防災用

車	等			放水銃等			広報車 (台)	救急車 (台)	バキューム車 (台)	その他車両
	普通高所放水車 (台)	普通消防車 (台)	小型消防車 (台)	その他消防車 (台)	可搬式放水銃 (個)	大型泡放水砲 (個)				
					2	6 (1)	6	2		トラック1台 消防支援車1台 可搬式動力ポンプ2台
					2					
					11			1		
					4			2		
					19	6 (1)	6	5		

第3コンビナート

事業所名	防災要員		消 防					
	専任 (人)	兼任 (人)	大型化学高所放水車 (台)	大型高所放水車 (台)	大型化学消防車 (台)	泡原液搬送車 (台)	甲種普通化学消防車 (台)	乙種普通化学消防車 (台)
KHネオケム(株) 四日市工場霞ヶ浦製造所	27						1 2,100	
東ソー(株)四日市事業所	4	104					1 2,100	
丸善石油化学(株)四日市工場		12						
四日市オキシトン(株)四日市工場		18						
四日市エルピージー基地(株) 霞事業所		51						
日本ポリプロ(株)四日市工場		8						
DIC(株)四日市工場		8						
(株)JERA 四日市LNGセンター	8							
東邦ガス(株)四日市工場		32						
コスモ石油(株)四日市霞発電所		20						
第一工業製薬(株) 四日市工場霞地区		14						
霞共同事業(株)	(16)		(1) 22H 2,000			(1) 4,000		
計	39	267	(1)			(1)	2	

注 ()内は共同防災用

車 等				放水銃等			広報車 (台)	救急車 (台)	バキューム車 (台)	その他車両
普通高所放水車 (台)	普通消防車 (台)	小型消防車 (台)	その他消防車 (台)	可搬式放水銃 (個)	大型泡放水砲 (個)	普通泡放水銃 (個)				
				10		2	1			
				77	2		2			
							1			
				2			1			リフト1台
				6			1			軽トラック1台
				8						
				7			1			フォークリフト1台
				7			1			
			1 2,000 (粉末)				1			リフト1台
				(2)	(2)			1		消防支援車1台
			1	117	2	2	9	1		

6 消火剂等防災資材一覧表

四日市臨海地区

第1コンビナート

事業所名	消 火 薬							
	蛋白質泡原液 (kl)		耐アルコール 用泡原液 (kl)		界面活性剤 (kl)		粉 末 (kg)	
	固定	移動可	固定	移動可	固定	移動可	固定	移動可
三菱ケミカル(株)東海事業所 北大治田地区			13					
(株)ENEOSマテリアル 四日市工場	9	5	71	3	4	4	1,113	
三菱ケミカル(株)東海事業所 塩浜地区	94		42	22			4,000	420
コスモ石油(株)塩浜油槽所	59		7					
昭和四日市石油(株) 四日市製油所	196	1.4	20.6			52.8	4,500	2,000
高純度シリコン(株)								
三菱ケミカル(株)東海事業所 川尻地区	39	10	6	15				460
三菱ケミカル(株)東海事業所 大治田地区			6					
(株)ジェイエスピー 四日市第一工場	3	1						
四日市合成(株)六呂見工場					5			
四日市合成(株)四日市工場			6					
東邦化学工業(株)四日市工場	2							
味の素(株)東海事業所		3.4	13.1	2.4				

剤		油 処 理 剤			オイルフェンス		そ の 他			
小計		乳 化 分 散 型	吸 着 マ ツ ト	粉 末 ・ そ の 他	B 型	B 型 以 外	空 気 呼 吸 器 等	耐 熱 防 火 服	移 動 式 ガ ス 検 知 器	携 帯 無 線 機
固 定	移 動 可	(kl)	(kg)	(kg)	(m)	(m)	(組)	(着)	(台)	(台)
13			5				3		6	
84 1,113	12	0.1	170				118	2	230	36
136	22 420	1.5	205		540		59	8	231	62
67		0.8	555		1,000		2	1	9	3
217 4,500	54 2,000	6.2	7,600		2,360	1,000	39	8	98	29
		0.0	15				21	8	10	15
45	25 460	0.0	45				17	3	44	13
6										5
3	1									
5		0.0	20				7	7	5	1
6		0.1	20				9	9	3	2
2			50				3	5	2	10
13.6	5.8		5				3		7	

事業所名	消 火 薬							
	蛋白質泡原液 (kl)		耐アルコール 用泡原液 (kl)		界面活性剤 (kl)		粉 末 (kg)	
	固定	移動可	固定	移動可	固定	移動可	固定	移動可
三菱瓦斯化学(株) 四日市工場	13							
日本トランスシティ(株) 東邦町タンクヤード			3					
中部海運(株) 東邦町タンクヤード	2		3					
石原産業(株)四日市工場								
ライオン・スペシヤリティ・ ケミカルズ(株)四日市工場	5							
小 計	422	21	191	43	9	57	9,613	2,880

剤		油処理剤			オイルフェンス		その他				
小計		乳 化 分 散 型	吸 着 マ ツ ト	粉 末 ・ そ の 他	B 型	B 型 以 外	空 気 呼 吸 器 等	耐 熱 防 火 服	移 動 式 ガ ス	検 知 器	携 帯 無 線 機
固定	移動可	(kl)	(kg)	(kg)	(m)	(m)	(組)	(着)	(台)	(台)	
13		0.2	50				19	15	7	23	
3			16							3	
5			23					6	1	6	
		0.7	275				118	2	7	119	
5			15				5	3	3	20	
617	120	9.7	9,069		3,900	1,000	423	77	663	347	
5,613	2,880										

第2コンビナート

事業所名	消		火		薬		
	蛋白質泡原液 (kl)		耐アルコール 用泡原液 (kl)		粉 末 (kg)		
	固定	移動可	固定	移動可	固定	移動可	
コスモ石油(株)四日市製油所	107		65			1,500	3,000
コスモ石油(株)第1陸上出荷場	7						
KHネオケム(株) 四日市工場午起製造所			28	14		10,158	30
(株)JERA 四日市火力発電所						2,800	
第一工業製薬(株) 四日市工場千歳地区							
小 計	114		93	14		14,458	3,030

剤		油 処 理 剤			オイルフェンス		そ の 他			
小計		乳 化 分 散 型	吸 着 マ ツ ト	粉 末 ・ そ の 他	B 型	B 型 以 外	空 気 呼 吸 器 等	耐 熱 防 火 服	移 動 式 ガ ス 検 知 器	携 帯 無 線 機
固 定	移 動 可	(kl)	(kg)	(kg)	(m)	(m)	(組)	(着)	(台)	(台)
172		6.4	2,910		2,700	340	50	3	445	58
1,500	3,000									
7							2	1	2	1
28	14	0.4	102		540		13	1	26	18
10,158	30									
		0.18	100				5		9	1
2,800										
207	14	7.0	3,112		3,240	340	70	5	482	78
14,458	3,030									

第3コンビナート

事業所名	消 火 薬							
	蛋白質泡原液 (kl)		耐アルコール 用泡原液 (kl)		界面活性剤 (kl)		粉 末 (kg)	
	固定	移動可	固定	移動可	固定	移動可	固定	移動可
KHネオケム(株) 四日市工場霞ヶ浦製造所			74	16			12,588	15
東ソー(株)四日市事業所	42	5	26	4			1,300	
丸善石油化学(株) 四日市工場			31			7.6		
四日市オキシトン(株) 四日市工場								
四日市エルピージー基地(株) 霞事業所							4,000	
日本ポリプロ(株)四日市工場			3.2					
DIC(株)四日市工場					4	7.6		
(株)JERA 四日市LNGセンター	6				53		16,400	
東邦ガス(株)四日市工場					36		9,600	2,000
コスモ石油(株) 四日市霞発電所	3							
第一工業製薬(株) 四日市工場霞地区			4					
霞共同事業(株)	3.2		4.8				1,500	
小 計	53.6	5	143	20	93	15	45,388	2,015

剤		油 処 理 剤			オイルフェンス		そ の 他			
小計		乳 化 分 散 型	吸 着 マ ット	粉 末 ・ そ の 他	B 型	B 型 以 外	空 気 呼 吸 器 等	耐 熱 防 火 服	移 動 式 ガ ス 検 知 器	携 帯 無 線 機
固定	移動可	(kl)	(kg)	(kg)	(m)	(m)	(組)	(着)	(台)	(台)
74 12,588	16 15	0.4	51		540		10	1	28	12
87.7 11,410	6 188	0.78	645		820		80	9	102	102
31	8	0.1	170						6	9
			15				2		1	
4,000							2		12	21
3							3	4	3	
4	8		45				3	4	3	3
59 16,400		1.25	269		1,000		4		8	1
36 9,600	2,000		34				3	2	9	13
3									12	1
4									1	14
8 1,500		1.1	85		300				2	10
305 55,498	37 2,203	3.6	1,314		2,660		107	20	187	121

7 防火設備を有する船艇一覧表

防災関係機関

機関名	船艇名	総トン数 (トン)	消火設備			油回収設備	
			放水銃	放水能力 (t/h)	放水距離 (m)	油槽 (トン)	型式及び能力 (m ³ /h)
四日市市消防本部	きょくおう	275	3	1500	150		
四日市港管理組合	ちとせ丸	196	3	600	80		
四日市海上保安部	さるびあ	26	1	156	60		
	いせぎく	26	1	156	60		
	あおたき	125	4	1008			
尾鷲海上保安部	すずか	1300	1				
	みえかぜ	26	1	138	60		
鳥羽海上保安部	いすず	335	1	156			
	しののめ	110	2	186	50		
	しまなみ	64	1	72	60		
	とばぎり	64	1	72	60		

オイルフェ ンス展張 能力 (m/M)	保有資機材(搭載分)				無線能力	乗員		基地名
	オイルフェ ンス型式・ 長さ(m)	油処理剤 (リットル)	油吸着剤 (kg)	化学消火剤 (リットル)		乗組員 (名)	定員 (名)	
	B60	2700	380	泡 22,500 粉 5,100kg	国際VHF無線	6	18	四日市港
	充気式 200	1,536	39	泡 9,000 粉 2,000kg	VHF F3E 20w	6	18	四日市港
		54	20	200	F3E 10W	5	26	四日市
		54	10	200	F3E 10W	5	16	四日市
		90	10	13,400	F3E 10W J3E 10W	10	37	四日市
		108	20		J3E 250w F1B 500w F3E 10w	41	141	尾鷲
		80	10	220	F3E 10w	5	26	尾鷲
				160	F3E10w J3E150w	25	47	鳥羽
				400	J3E 10w F3E 10w	9	37	鳥羽
				120	J3E 10w F3E 10w	9	48	鳥羽
					J3E 10w F3E 10w	9	48	鳥羽

機関名	船艇名	総トン数 (トン)	消火設備			油回収設備	
			放水銃	放水能力 (t/h)	放水距離 (m)	油槽 (トン)	型式及び能力 (m ³ /h)
鳥羽海上保安部	いせかぜ	26	1	156	60		
名古屋海上保安部	みずほ	6,100	4	636			
	はるかぜ	26	1	156	50		
	みやかぜ	23	1	156	60		
	しゃちかぜ	24	1	156	60		
	ひだかぜ	26	1	156	60		
	あゆづき	110	2	420	80		
	きぬかぜ	23	1	156	60		
	ひめかぜ	23	1	156	60		
中部空港 海上保安航空基地	いせゆき	100	1	60	50		
中部地方整備局	清龍丸	4,792				1,500	渦流式 500×2 スッキパー式 (高粘度油対応) ×2
	白龍	198				40	フロート搭載型 浮遊堰方式 12m ³ /h

オイルフェ ンス展張 能力 (m/M)	保有資機材(搭載分)				無線能力	乗員		基地名
	オイルフェ ンス型式・ 長さ(m)	油処理剤 (リットル)	油吸着剤 (kg)	化学消火剤 (リットル)		乗組員 (名)	定員 (名)	
				200	F3E 10w	5	26	浜島
		324	100	3900	F3E 25w J3E 250w H2A 100w H3E 500w	54	860	名古屋
					H3E 2.5w F3E 10w	5	26	名古屋
		70	20	200	F3E 10w	5	26	名古屋
		20	20	200	F3E 10w	5	26	名古屋
		72	20	200	F3E 10w	5	26	名古屋
				5,300	J3E 10w F3E 10w	10	37	名古屋
		90		200	A3J 10w F3E 10w	5	26	衣浦
		18		200	F3E 10w	5	26	豊橋
		54	20		J3E 10w H3E 2.5w F3E 10W	9	36	常滑
					J3E 400W F3E 25W F3E 10W	28	80 (沿海区域 非国際 航行予定 時間24時 間未満の 場合)	名古屋
			74		F3E、F2D 10W(防災)	6	20 (平水区 域、24時 間未満)	名古屋

特定事業所等

機関名	船艇名	総トン数 (トン)	消火設備			油回収設備	
			放水銃	放水能力 (t/h)	放水距離 (m)	油槽 (トン)	型式及び能力 (m ³ /h)
昭和四日市石油㈱ 四日市製油所	鈴鹿丸	99	1	360	140		YSスキミングウエル7
	第3鈴鹿丸	150	1	360	140	36.76	スラープ 10 DESUMI250型 ターミネーター 30以上
	はやぶさ	17					
コスモ石油㈱ 四日市製油所	諏訪丸	166	1	480	80		アウトリガー 油処理剤散布機
	第2清海丸	4.9	3	30	50		
	椿丸	127	1	240	100	37	DESMI ターミネータ 30以上 アウトリガー 油処理剤散布機
	春日丸	191	2	960	120		油処理剤散布機
霞共同事業㈱	第7松風	9.1					
上野マリタイム ジャパン㈱	てんおう	289	3	3,000	160		
	ほうおう	279	3	1,500	150		
	あつた	29	1	100	70		
	ほうりゅう	111	2	360	80		
	あさくら	19	2	120	120		

オイルフェ ンス展張 能力 (m/M)	保有資機材(搭載分)				無線能力	乗員		基地名
	オイルフェ ンス型式・ 長さ(m)	油処理剤 (リットル)	油吸着剤 (kg)	化学消火剤 (リットル)		乗組員 (名)	定員 (名)	
30	B300	530	52	5,400	F3E 150MHz 国際VHF無線	4	25	四日市
30	B300	500	247	3,000	F3E 150MHz 国際VHF無線	4	24	四日市
					F3 450.55 MHz	2	18	四日市
30	B300	2,660	170	泡5,000	F3E 150 MHz 1w 国際VHF無線	6	18	四日市
30		600	51			2	12	四日市
30	B300	2,790	255	泡3,000	F3E 150 MHz 1w 船舶電話	6	18	四日市
	B300	1,260	255	泡20,000 粉 3,000	F3E 150.0 MHz 20w 船舶電話	6	18	四日市
30		180			F3E 150MHz 25W	2	14	四日市
	B60	2,700	323	泡22,500 粉 5,100	国際VHF無線 専用無線	6	18	四日市
	B60	2,700	374	泡22,500 粉 5,100	国際VHF無線 専用無線	6	18	四日市
	B200	180	85		専用無線	3	15	四日市
		90	34	泡 5,400 粉 2,000	国際VHF無線 専用無線	5	13	鳥羽
		54	100		国際VHF無線 専用無線	2	14	四日市

機関名	船艇名	総トン数 (トン)	消火設備			油回収設備	
			放水銃	放水能力 (t/h)	放水距離 (m)	油槽 (トン)	型式及び能力 (m ³ /h)
上野マリタイム ジャパン(株)	ずいりゅう	112	2	360	80		
	かいりゅう	119	2	360	80		
	ながうら	59	2	120	120		
	あさけ	110	1	360	80		
	かいおう	249	3	1500	150		
	しょうりゅう	118	2	360	130		
	きょくおう	275	3	1500	150		
四日市曳船(有)	末広丸	172	1	180	77		
			2	90	61		
	神路丸	197	1	180	77		
			2	90	61		

※上野マリタイムジャパン(株)の だいおう は廃船となり、代替えは てんおう。

また、みょうりゅう は廃船となり、代替え船はなし。

オイルフェ ンス展張 能力 (m/M)	保有資機材(搭載分)				無線能力	乗 員		基地名
	オイルフェ ンス型式・ 長さ(m)	油処理剤 (リットル)	油吸着剤 (kg)	化学消火剤 (リットル)		乗組員 (名)	定員 (名)	
		90	34	泡 5,400 粉 2,000	国際VHF無線 専用無線	5	13	鳥羽
		90	34	泡 5,400 粉 2,000	国際VHF無線 専用無線	5	13	鳥羽
		360	135		専用無線	4	16	四日市
	B1,080	900	85	泡 5,400 粉 2,000	国際VHF無線 専用無線	4	12	四日市
	B60	2,700	374	泡 22,500 粉 5,100	国際VHF無線 専用無線	6	18	四日市
		90	34	泡 5,400 粉 2,000	国際VHF無線 専用無線	5	13	鳥羽
	B60	2,700	380	泡 22,500 粉 5,100	国際VHF無線 専用無線	6	18	四日市
		360		泡 2,000	国際VHF無線	4	18	四日市
		360		泡 2,700 粉2,000	国際VHF無線	5	18	四日市

8 通常時応援可能要員一覧表

四日市臨海地区

事業所名	昼間(名)	夜間(名)
三菱ケミカル(株)東海事業所塩浜地区	3	3
昭和四日市石油(株)四日市製油所	7	7
四日市合成(株)四日市工場	2	2
日本トランスシティ(株)東邦町タンクヤード	2	—
石原産業(株)四日市工場	2	1
高純度シリコン(株)	2	1
第1コンビナート(臨海地区計)	18	14

事業所名	昼間(名)	夜間(名)
(株)ENEOSマテリアル四日市工場	2	2
三菱ケミカル(株)東海事業所川尻地区 (大治田地区、北大治田地区を含む)	2	2
(株)JSP四日市第一工場	2	2
四日市合成(株)六呂見工場	2	2
東邦化学工業(株)四日市工場	2	—
味の素(株)東海事業所	2	2
三菱瓦斯化学(株)四日市工場	2	2
ライオン・スペシャリティ・ケミカルズ (株)四日市工場	1	1
第1コンビナート(内陸部計)	15	13

事業所名	昼間(名)	夜間(名)
コスモ石油(株)四日市製油所	5	5
KHネオケム(株)四日市工場午起製造所	3	2
(株)JERA四日市火力発電所	2	-
第一工業製薬(株)四日市工場千歳地区	2	-
第2コンビナート計	12	7

事業所名	昼間(名)	夜間(名)
KHネオケム(株)四日市工場霞ヶ浦製造所	2	2
東ソー(株)四日市事業所	4	4
丸善石油化学(株)四日市工場	2	1
四日市オキシトン(株)四日市工場	1	1
四日市エルピージー基地(株)霞事業所	2	-
DIC(株)四日市工場	2	-
(株)JERA四日市LNGセンター	-	-
東邦ガス(株)四日市工場	2	-
霞共同事業(株)	6	6
日本ポリプロ(株)四日市工場	2	-
コスモ石油(株)四日市霞発電所	2	-
第一工業製薬(株)四日市工場霞地区	2	-
第3コンビナート計	27	14

