

# 新型コロナウイルス感染症の 県内発生状況について

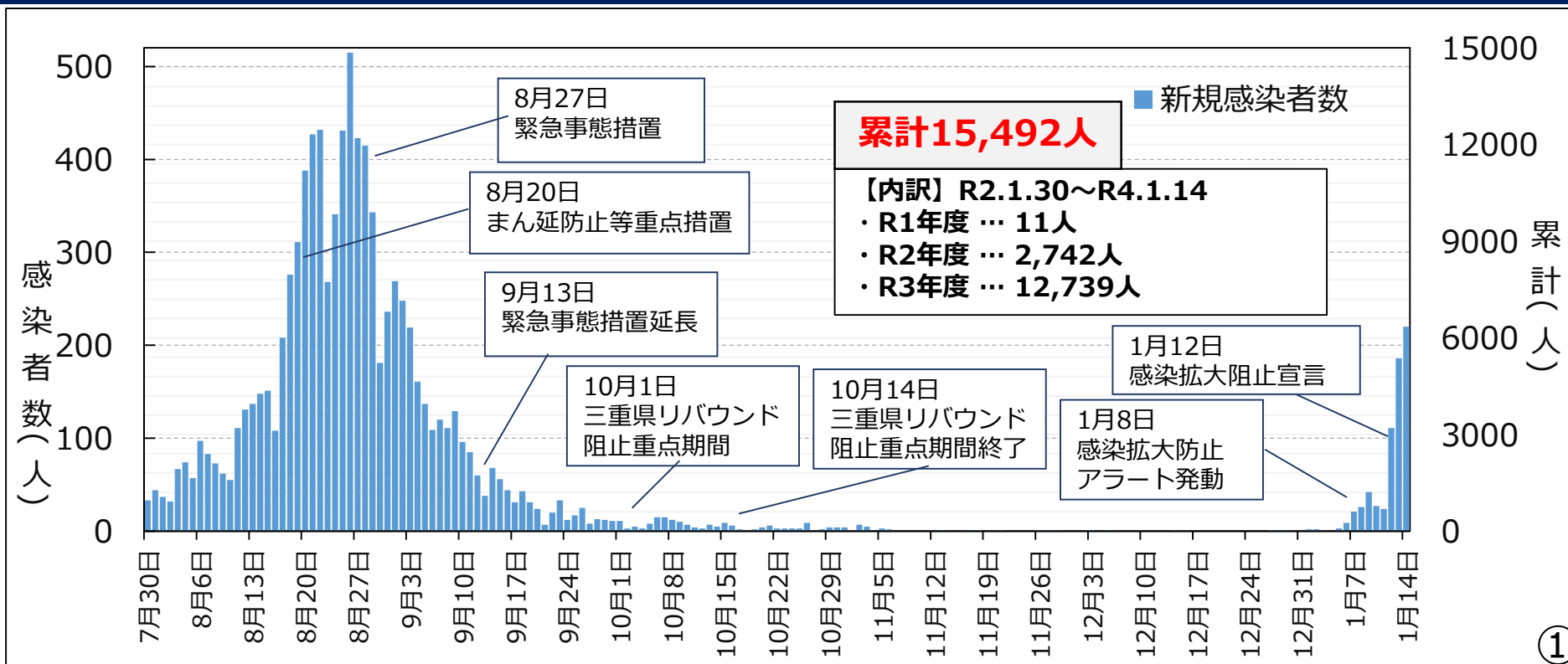
対象期間：1月8日～1月14日

1月14日 三重県新型コロナウイルス感染症対策本部事務局

# 県内の陽性者発生状況（1.8~1.14）

	新規感染者数	人口10万人あたりの感染者数	PCR等検査件数	新規感染者経路不明率
<b>今週</b> (1/8~1/14)	<b>636人</b>	<b>35.9人</b>	<b>8,245件</b>	<b>20%</b>
<b>先週</b> (1/1~1/7)	<b>37人</b>	<b>2.1人</b>	<b>4,423件</b>	<b>8%</b>

## 県内患者発生状況（n=15,492、R4.1.14時点）

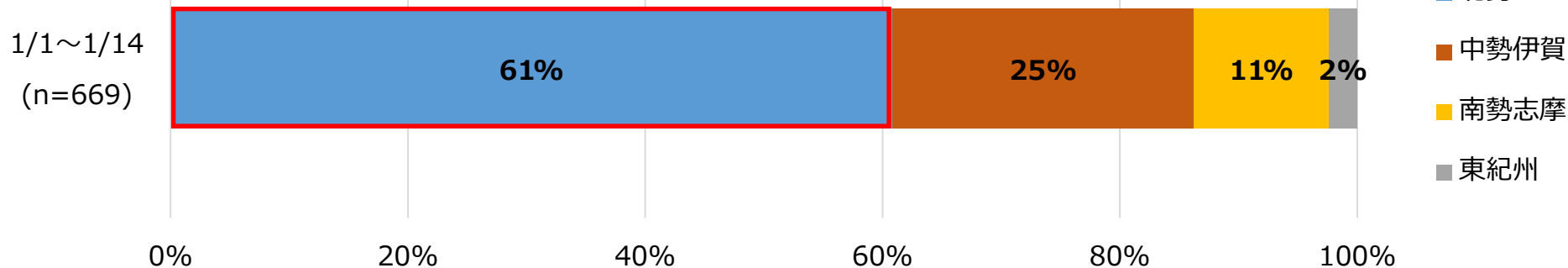


# 医療圏別・年齢別患者発生状況

集計期間：直近2週 R4.1.1~R4.1.14

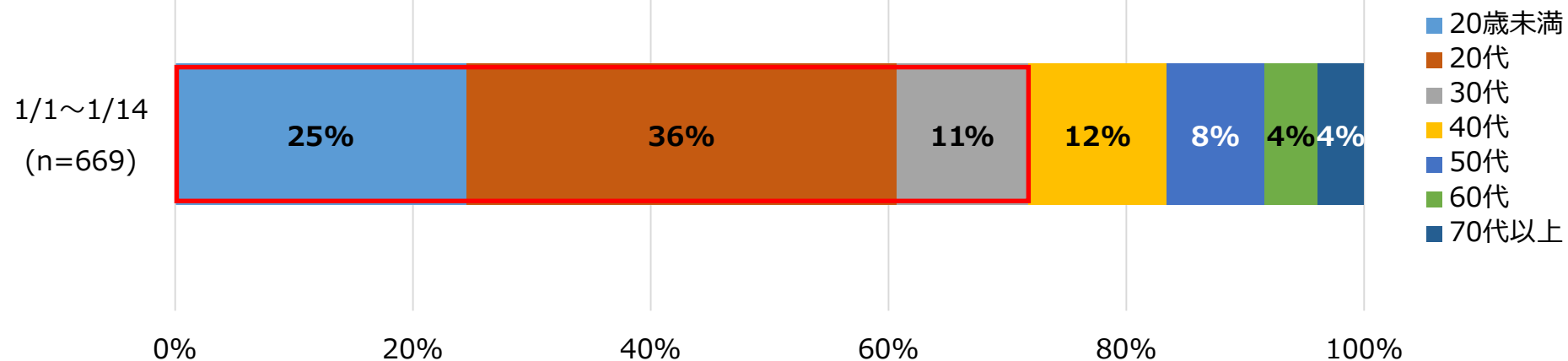
## 医療圏別患者発生状況

※ 再陽性事例を除く



## 年齢別患者発生状況

※ 再陽性事例を除く

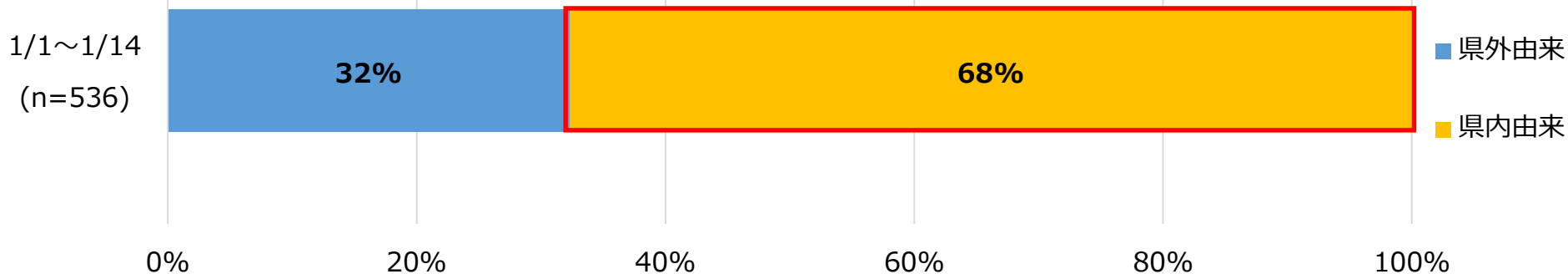


# 感染経路に関する状況

集計期間：直近2週 R4.1.1~R4.1.14

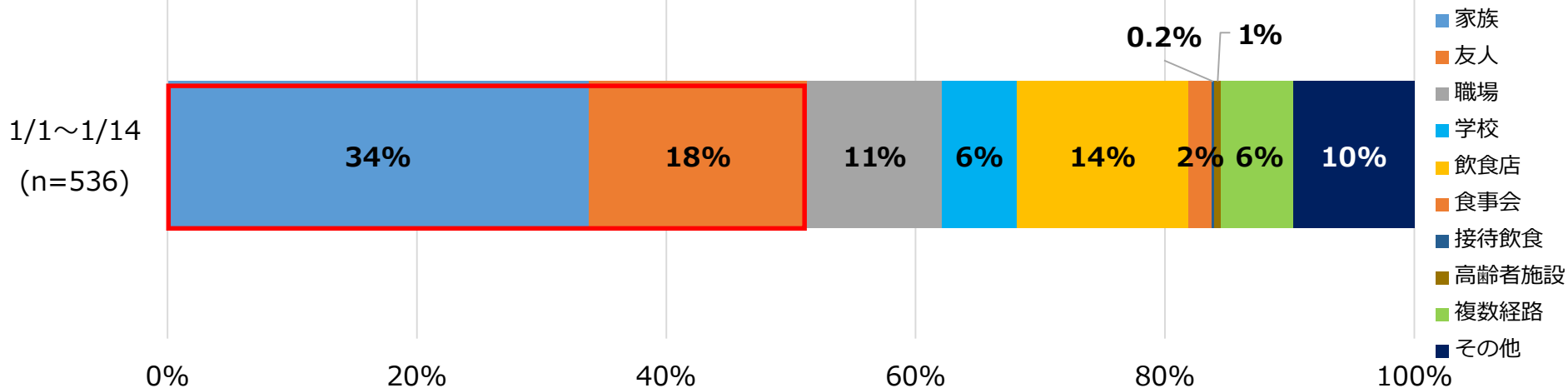
## 感染経路（県内外別）

※経路不明・再陽性事例を除く



## 感染経路（経路別）

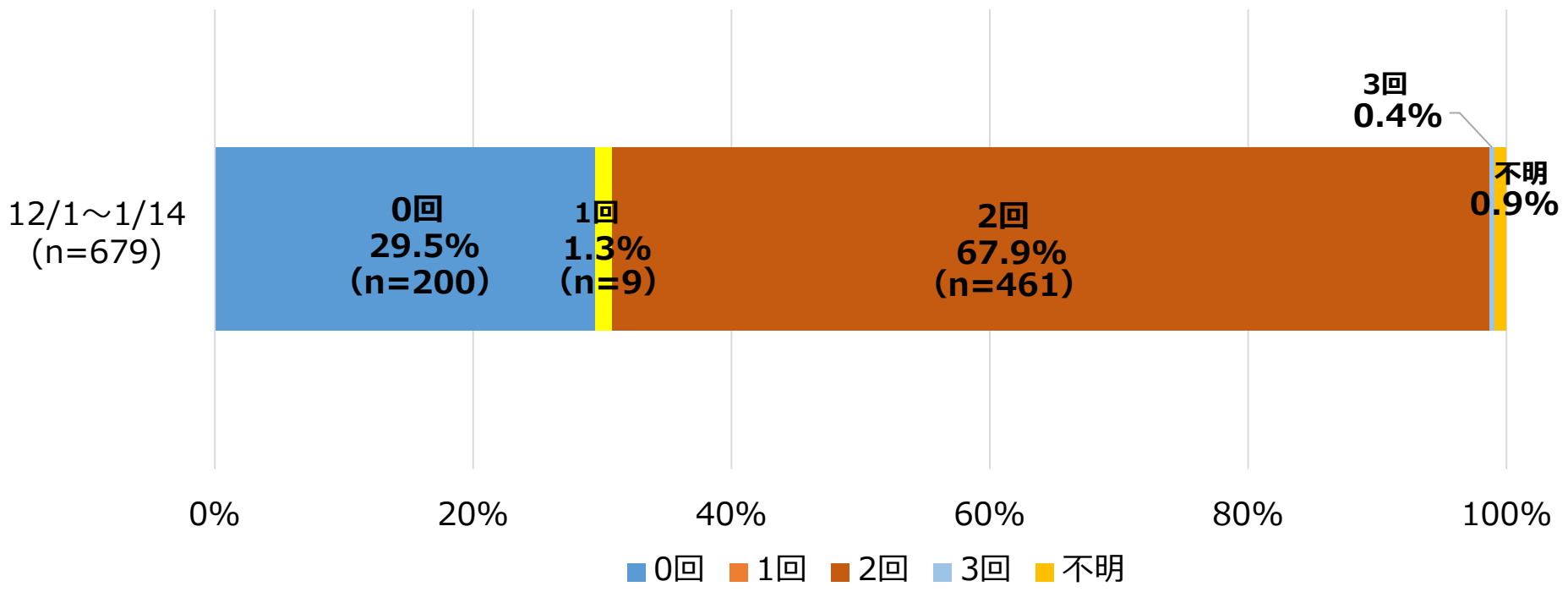
※経路不明・再陽性事例を除く



# 感染者全体に占めるワクチン接種歴の状況

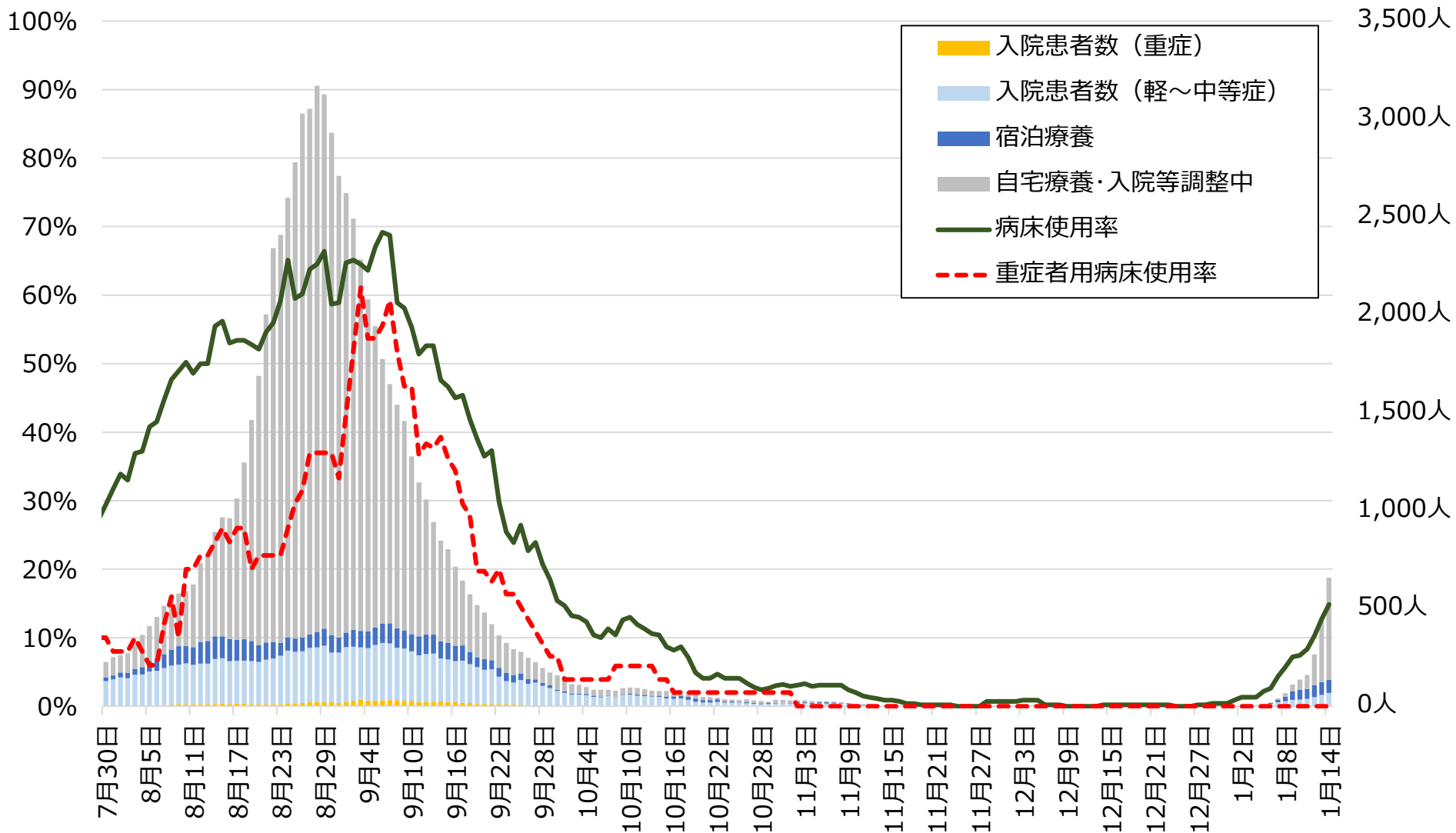
集計期間：直近2週 R3.12.1~R4.1.14

- ◆ 感染者全体（接種歴不明含む）のうち、**ワクチン接種歴のない方は29.5%**
- ◆ **ワクチン2回接種後に感染した方は、感染者全体の67.9%**



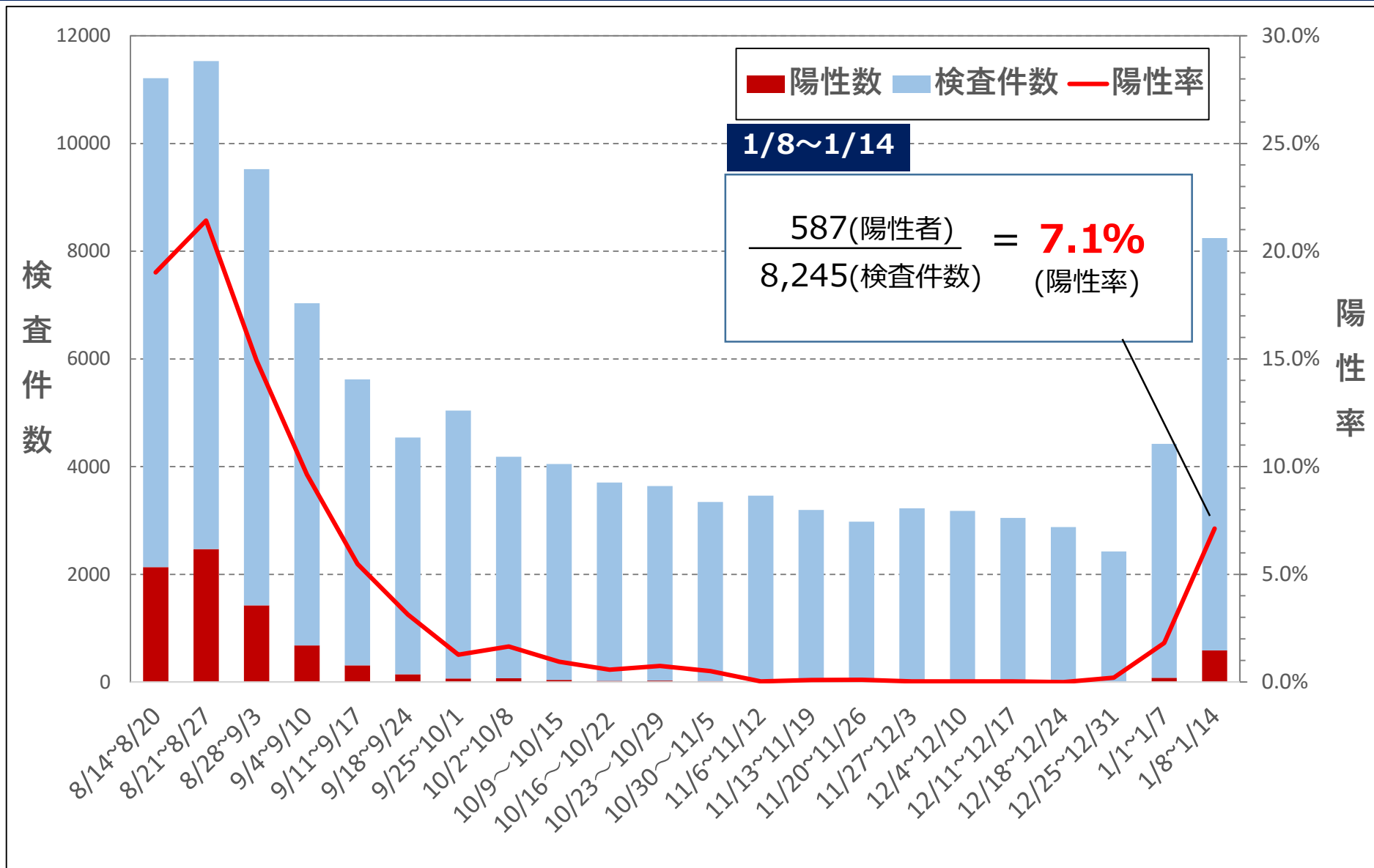
# 入院等の状況

R4.1.14時点



# PCR等検査件数・陽性率

集計期間：R3.8.14～R4.1.14 (直近22週)



※陽性率を算出するための陽性者数及び検査件数は検査日ベースで集計しているため、公表日ベースの陽性者数とは一致しない

# 直近2週の感染状況等（R4.1.1~R4.1.14）

- ・ 新規感染者数（636人）は前週（37人）に比べて大幅に増加しています。
- ・ 患者は県内全域で発生し、北勢圏域の割合が61%と最も高い状況です。
- ・ 年齢別では、30代以下の割合が72%を占めています。
- ・ 感染経路は、県内外別では県内由来の割合は68%、  
経路別では家族や友人由来の割合は52%を占めています。
- ・ 今週のPCR等検査は8,245件実施され、陽性率は7.1%です。