

# 新型コロナウイルス感染症の 県内発生状況について

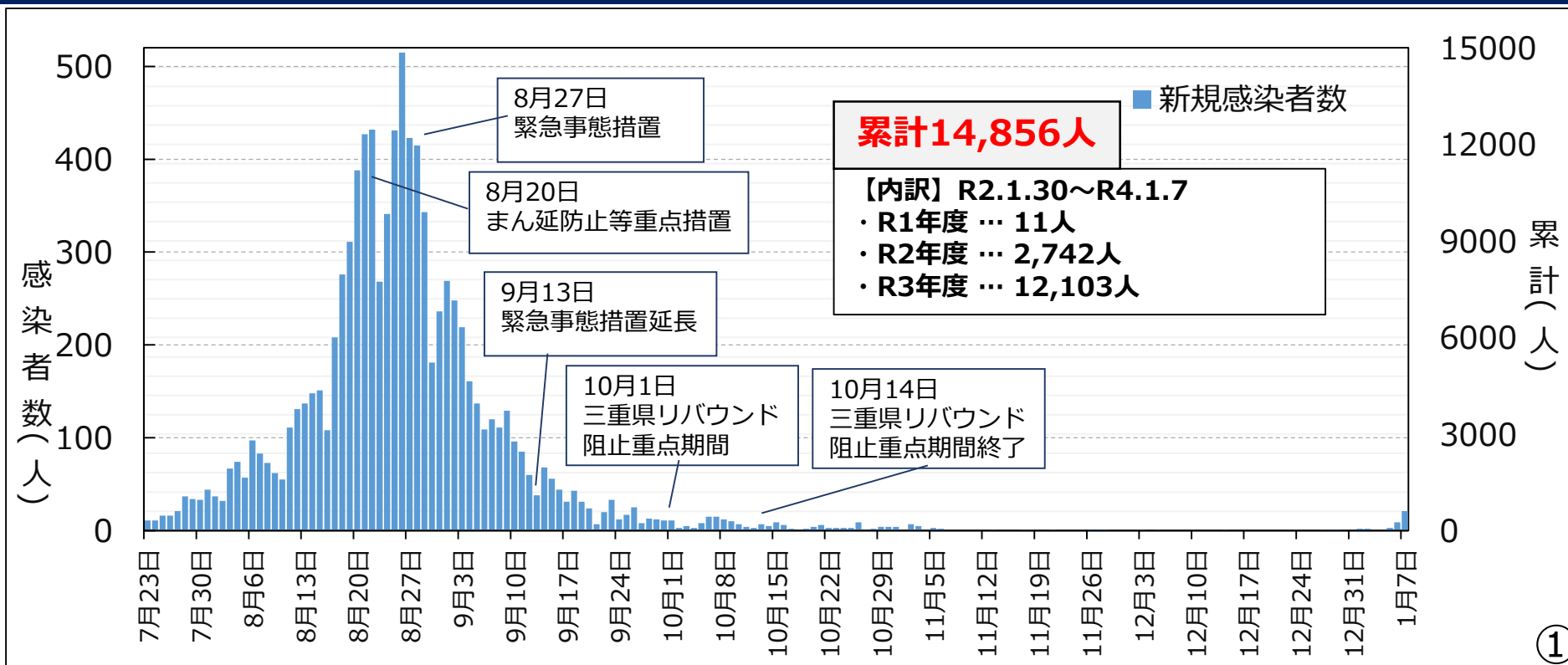
対象期間：1月1日～1月7日

1月7日 三重県新型コロナウイルス感染症対策本部事務局

# 県内の陽性者発生状況 (1.1~1.7)

	新規感染者数	人口10万人あたりの感染者数	PCR等検査件数	新規感染者経路不明率
<b>今週</b> (1/1~1/7)	<b>37人</b>	<b>2.1人</b>	<b>4,096件</b>	<b>8%</b>
<b>先週</b> (12/25~12/31)	<b>3人</b>	<b>0.2人</b>	<b>2,360件</b>	<b>0%</b>

## 県内患者発生状況 (n=14,856、R4.1.7時点)



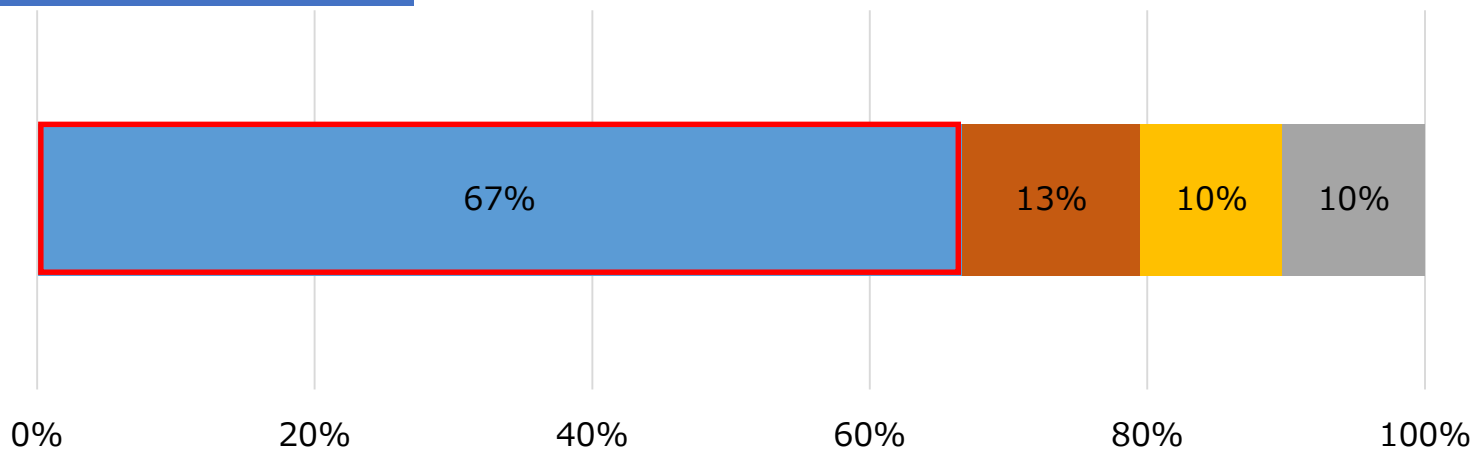
# 医療圏別・年齢別患者発生状況

集計期間：直近2週 R3.12.25~R4.1.7

## 医療圏別患者発生状況

※ 再陽性事例を除く

12/25~1/7  
(n=39)

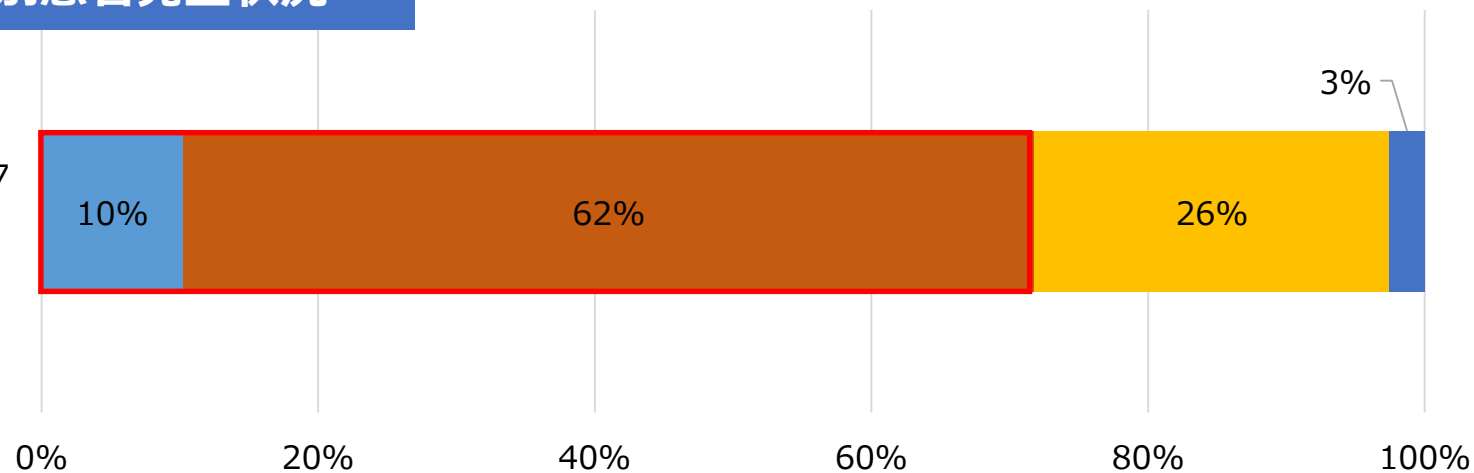


- 北勢
- 中勢伊賀
- 南勢志摩
- 東紀州

## 年齢別患者発生状況

※ 再陽性事例を除く

12/25~1/7  
(n=39)



- 20歳未満
- 20~30代
- 40~60代
- 70代以上

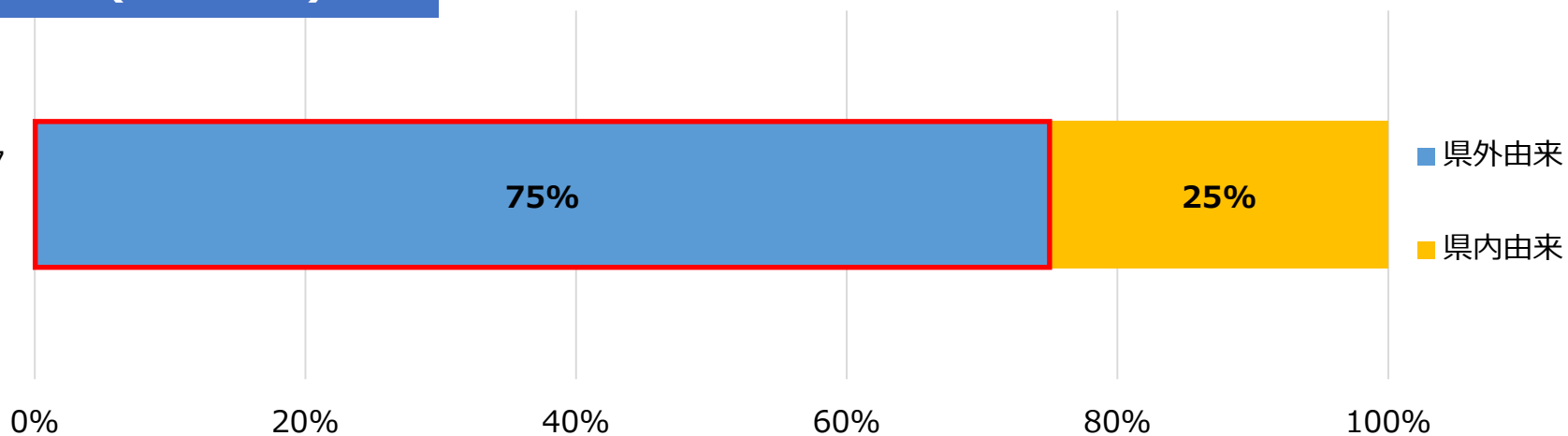
# 感染経路に関する状況

集計期間：直近2週 R3.12.25~R4.1.7

## 感染経路(県内外別)

※経路不明・再陽性事例を除く

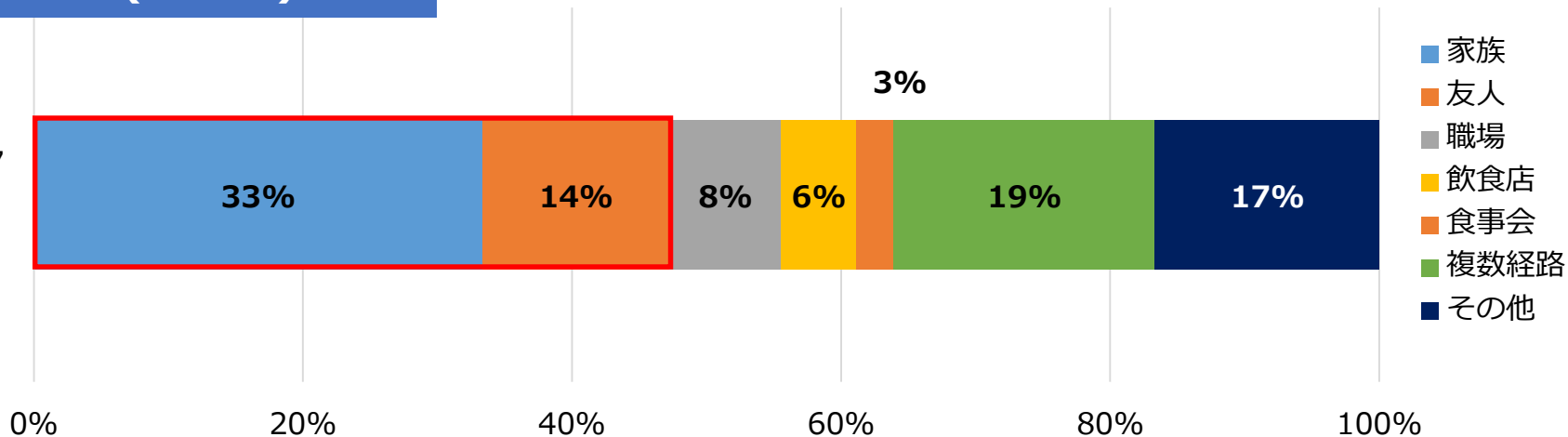
12/25~1/7  
(n=36)



## 感染経路(経路別)

※経路不明・再陽性事例を除く

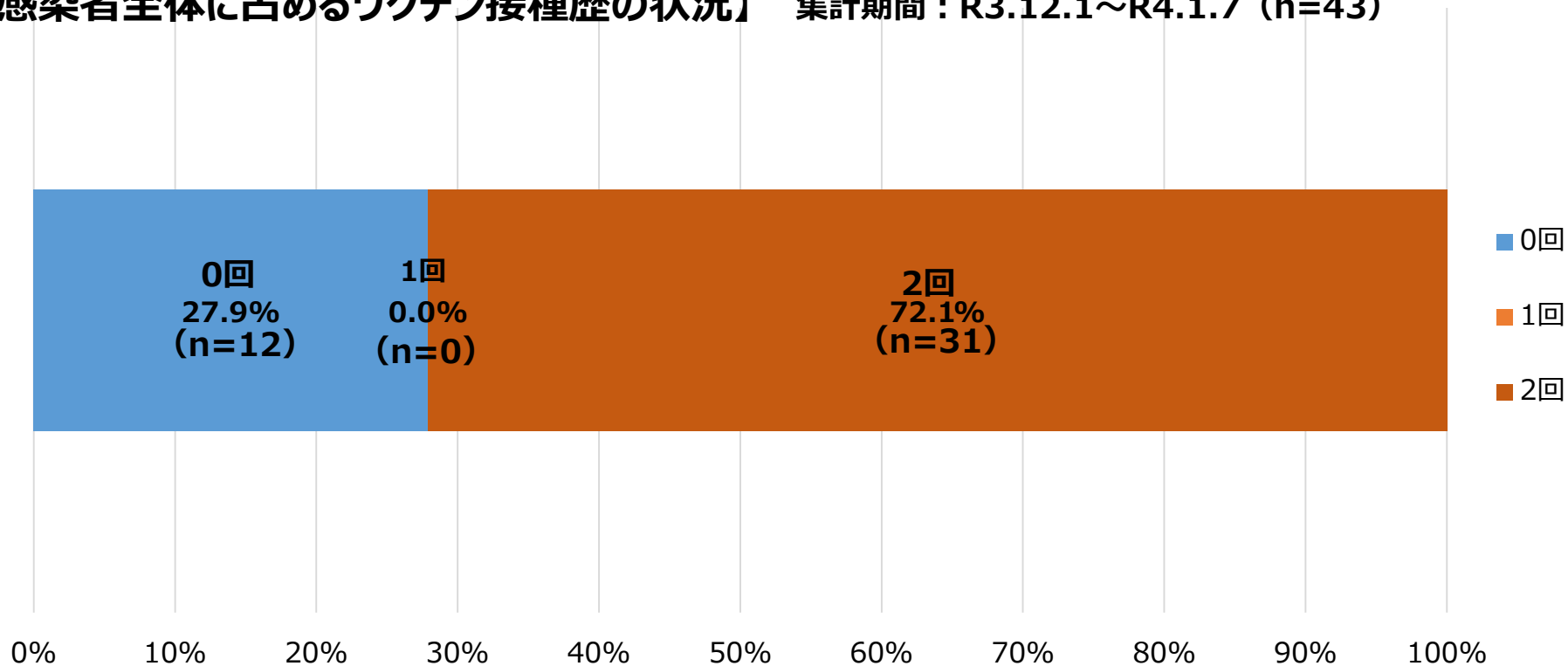
12/25~1/7  
(n=36)



# 感染者全体に占めるワクチン接種歴の状況

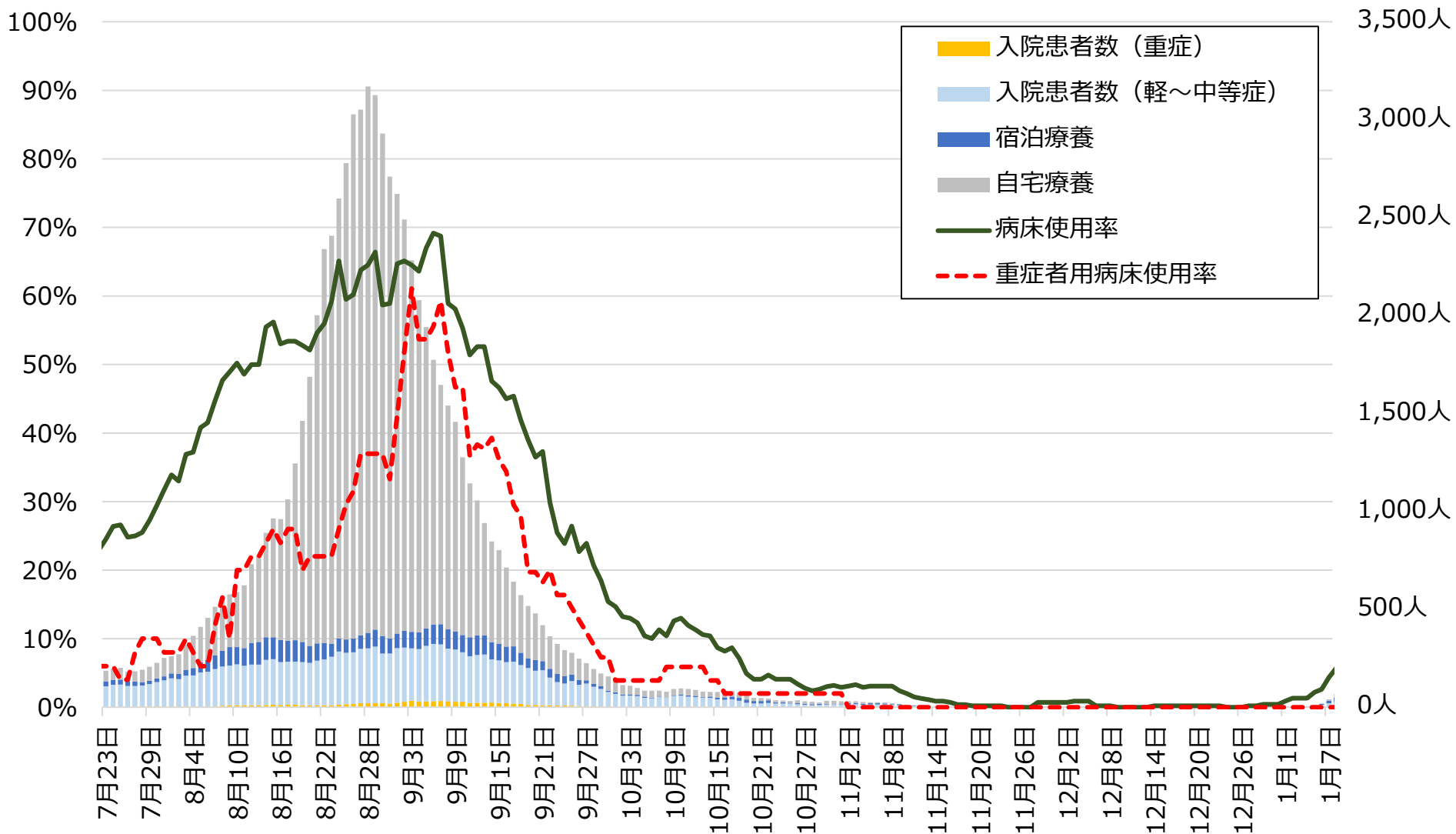
- ◆ 感染者全体（接種歴不明含む）のうち、**ワクチン接種歴のない方は27.9%**
- ◆ **ワクチン2回接種後に感染した方は、感染者全体の72.1%**

【感染者全体に占めるワクチン接種歴の状況】 集計期間：R3.12.1～R4.1.7（n=43）



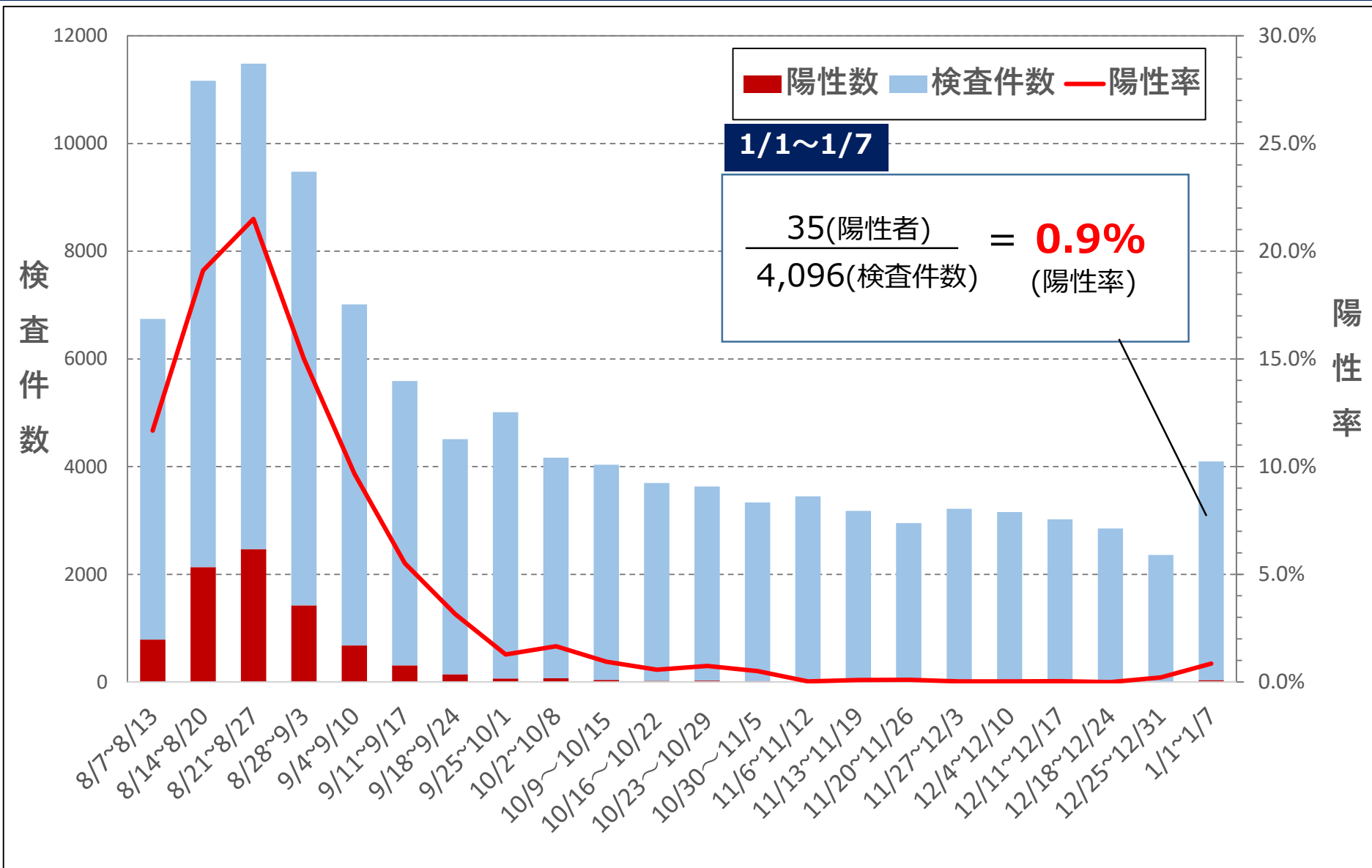
# 入院等の状況

R4.1.7時点



# PCR等検査件数・陽性率

集計期間：R3.8.7～R4.1.7 (直近22週)



※陽性率を算出するための陽性者数及び検査件数は検査日ベースで集計しているため、公表日ベースの陽性者数とは一致しない

# 直近2週の感染状況等（R3.12.25～R4.1.7）

- ・ 新規感染者数（37人）は前週（3人）に比べて大幅に増加しています。
- ・ 県外への帰省・旅行等で感染したと考えられる事例が多く  
県外由来の割合は75%、経路別では家族や友人由来の割合は47%です。
- ・ 患者は県内全域で発生し、北勢圏域の割合が67%と最も高い状況です。
- ・ 年齢別では、30代以下の割合が72%を占めています。
- ・ 今週のPCR等検査は4,096件実施され、陽性率は0.9%です。