

新型コロナウイルス感染症の 県内発生状況について

対象期間：12月18日～12月24日

12月24日 三重県新型コロナウイルス感染症対策本部事務局

県内の陽性者発生状況（12.18～12.24）

（1）県内全域の陽性者発生状況等

	新規感染者数	人口10万人あたりの感染者数	PCR等検査件数	新規感染者経路不明率
今週 (12/18～12/24)	0人	0.0人	2,549件	0%
先週 (12/11～12/17)	1人	0.1人	3,000件	100%

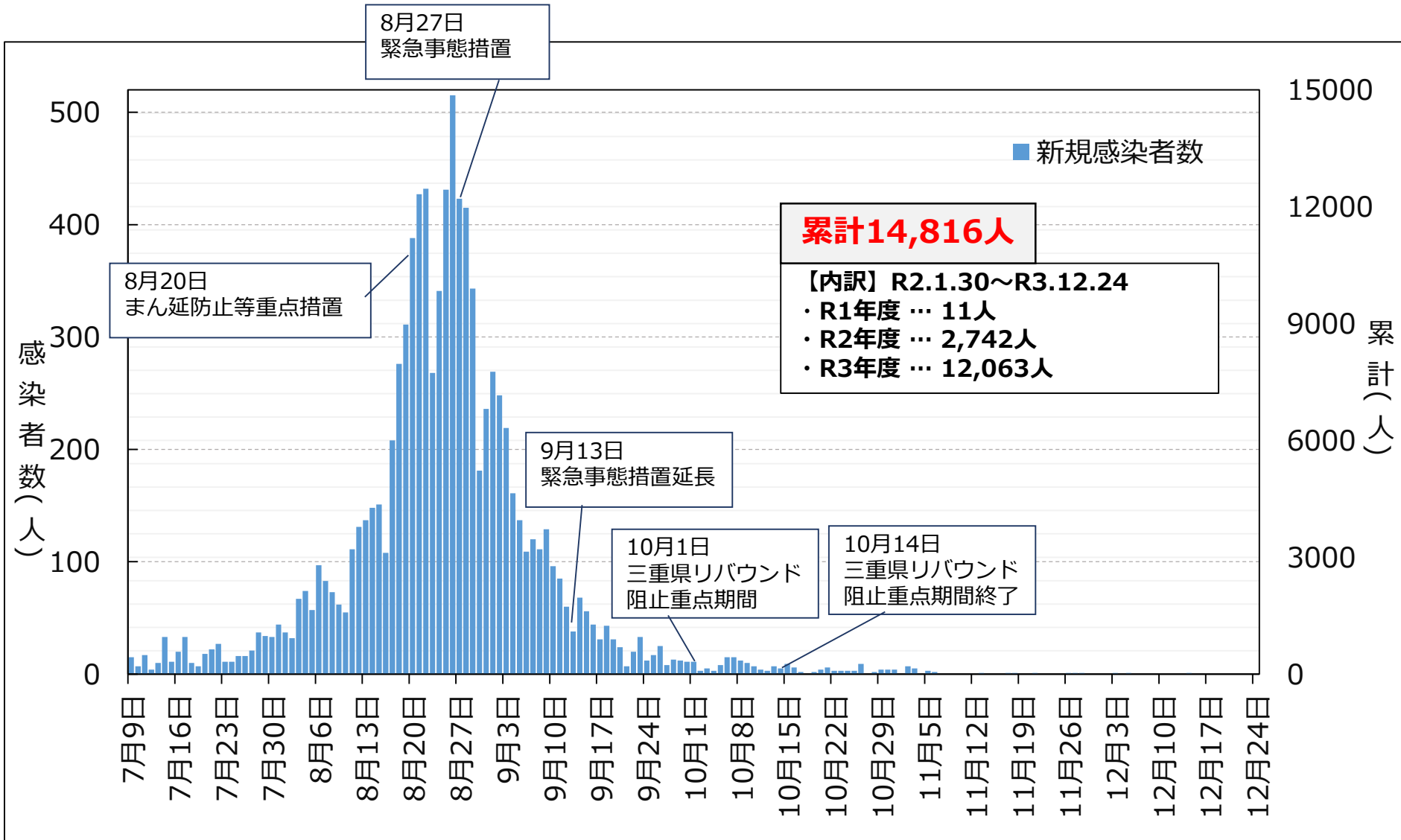
（2）保健所別の陽性者発生状況等

	桑名保健所管内				四日市市保健所管内				鈴鹿保健所管内			
	新規感染者数	10万人あたり	検査件数	経路不明率	新規感染者数	10万人あたり	検査件数	経路不明率	新規感染者数	10万人あたり	検査件数	経路不明率
今週	0人	0.0人	234件	0%	0人	0.0人	653件	0%	0人	0.0人	274件	0%
先週	0人	0.0人	351件	0%	0人	0.0人	756件	0%	0人	0.0人	314件	0%

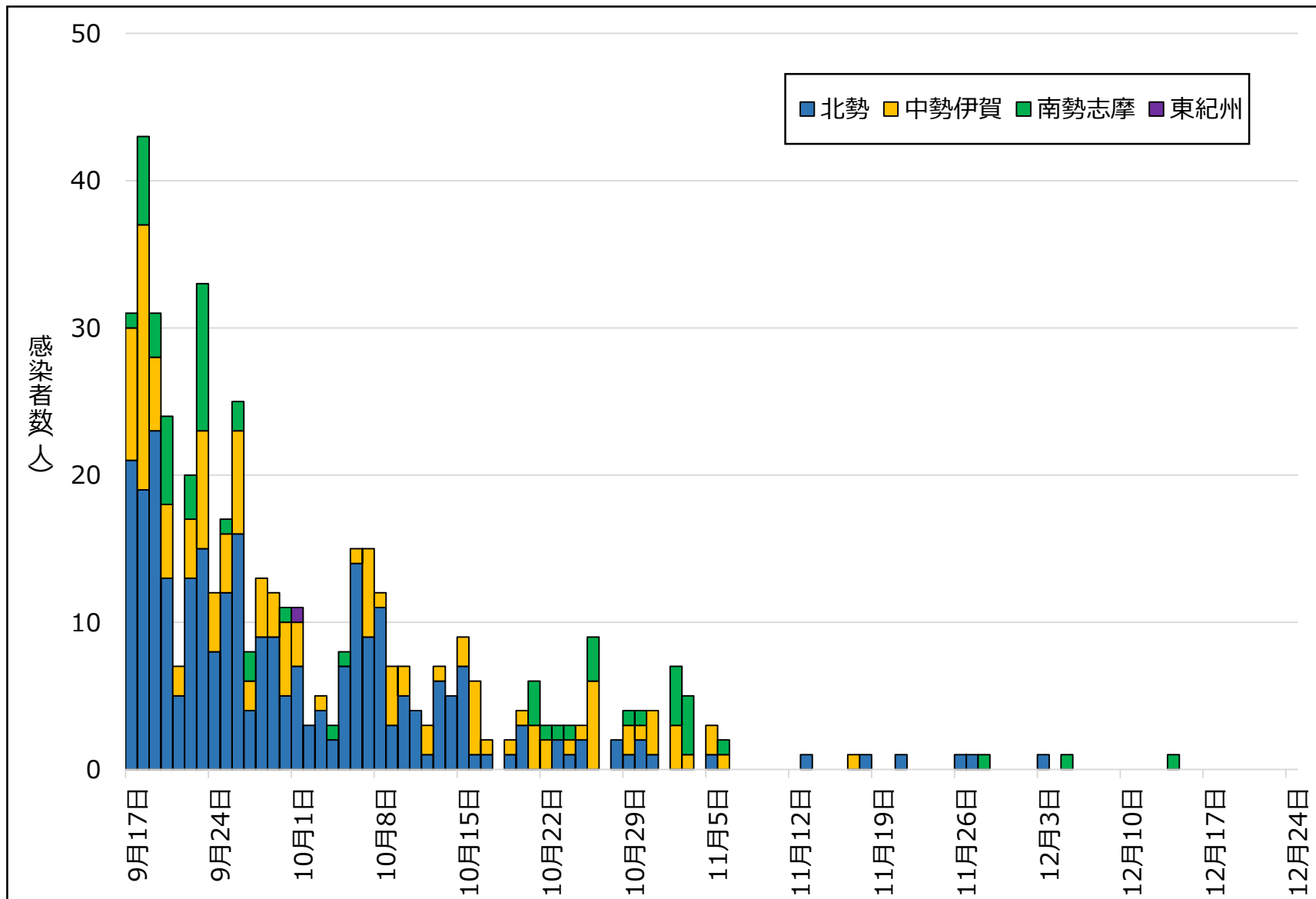
	津保健所管内				松阪保健所管内				伊勢保健所管内			
	新規感染者数	10万人あたり	検査件数	経路不明率	新規感染者数	10万人あたり	検査件数	経路不明率	新規感染者数	10万人あたり	検査件数	経路不明率
今週	0人	0.0人	509件	0%	0人	0.0人	431件	0%	0人	0.0人	204件	0%
先週	0人	0.0人	548件	0%	0人	0.0人	515件	0%	1人	0.4人	236件	100%

	伊賀保健所管内				尾鷲保健所管内				熊野保健所管内			
	新規感染者数	10万人あたり	検査件数	経路不明率	新規感染者数	10万人あたり	検査件数	経路不明率	新規感染者数	10万人あたり	検査件数	経路不明率
今週	0人	0.0人	183件	0%	0人	0.0人	25件	0%	0人	0.0人	36件	0%
先週	0人	0.0人	209件	0%	0人	0.0人	21件	0%	0人	0.0人	50件	0%

県内患者発生状況 (n=14,816、R3.12.24時点)

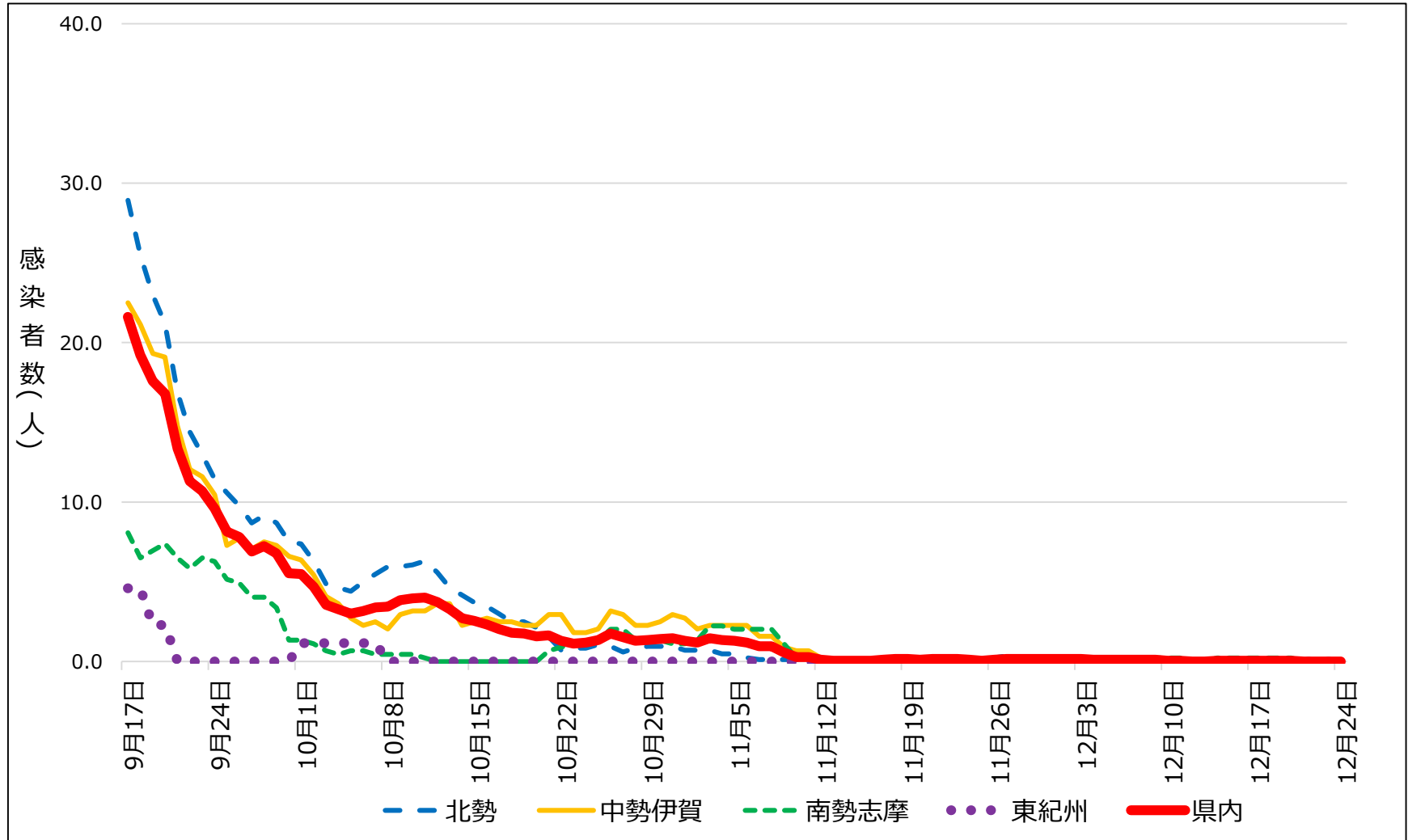


医療圏別患者発生状況（R3.12.24時点）



医療圏別患者発生状況（R3.12.24時点）

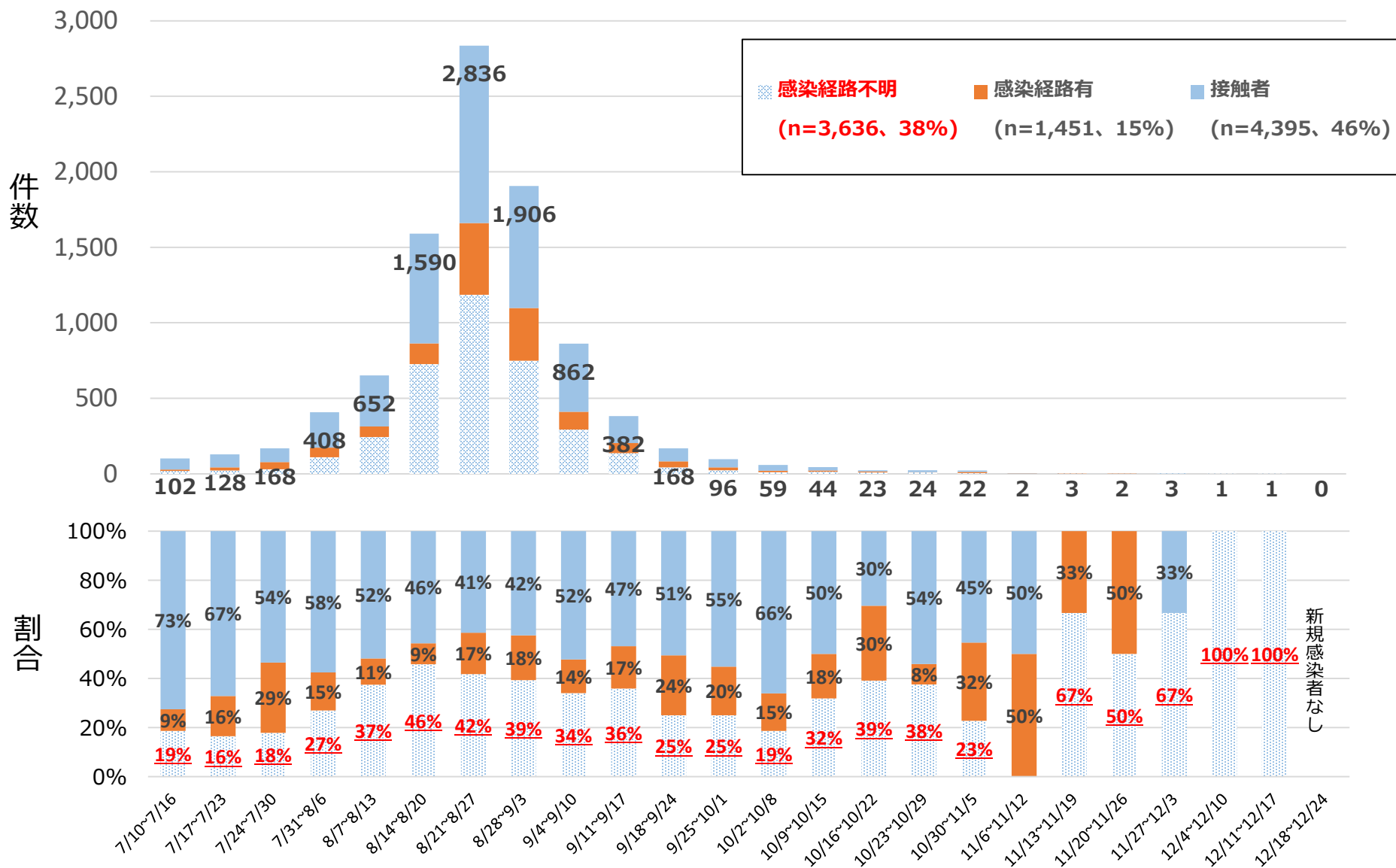
人口10万人当たりの新規患者数（7日間移動平均）



感染経路等に関する状況 (週別内訳)

集計期間 : 7/10~12/24(n=9,482)

※直近24週



※ 再陽性事例、確認中を除く ⑤

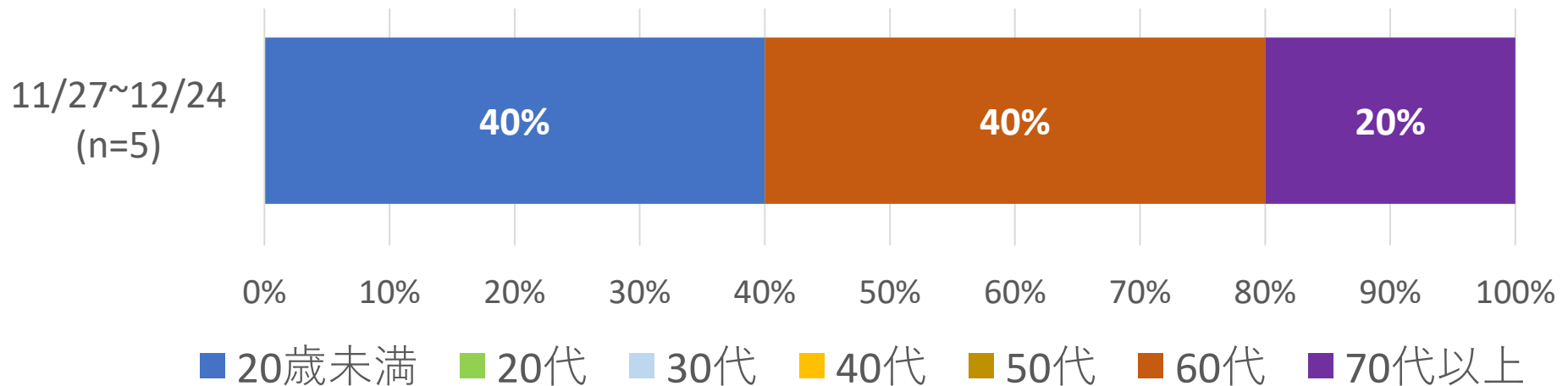
感染経路の詳細（直近4週の内訳）

集計期間…直近4週：11/27~12/24 (n=5)

※直近4週間の件数が1桁となったため、4週分を集計し比較

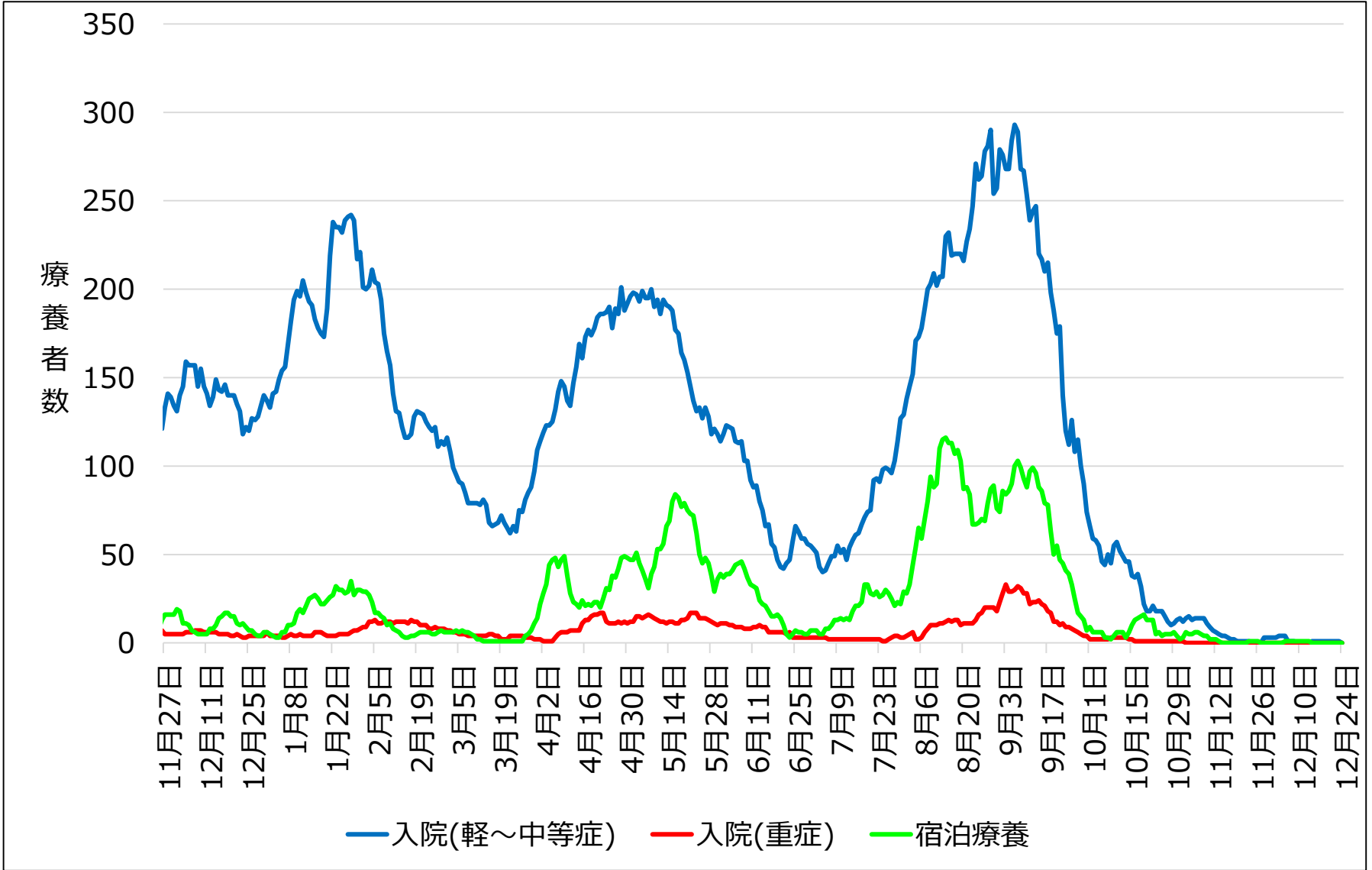
◆ 感染経路が推定される事例は1件あり、家族由来(県内由来)です。

年齢別発生状況



※ 再陽性事例、確認中を除く

陽性者の療養状況 (R3.12.24時点)

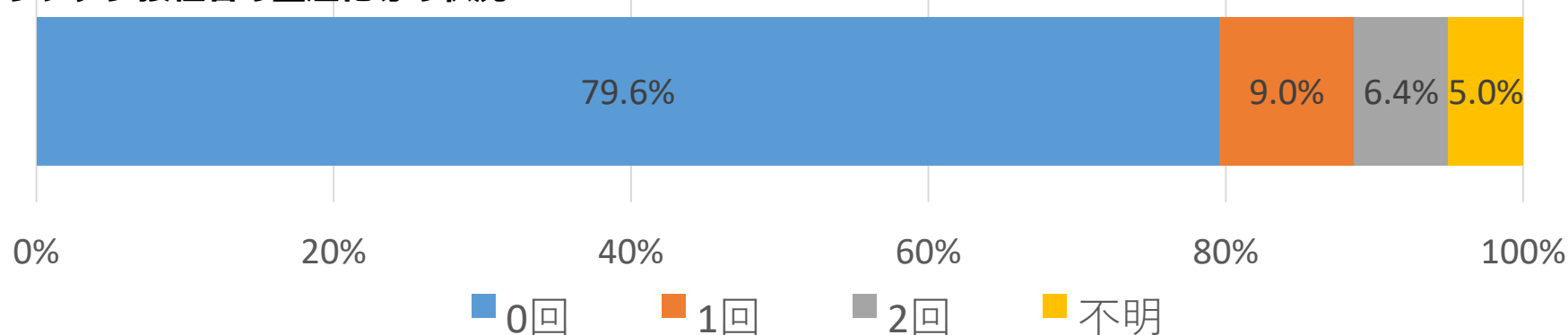


※12/1確保病床 = 455床 宿泊療養施設 = 230室

感染者全体に占めるワクチン接種歴の状況(n=9,054, 8/1~12/24公表分)

- ◆ 感染者全体（接種歴不明含む）の**79.6%**は**ワクチン接種歴のない方**
- ◆ ワクチン**2回接種後**に感染した事例は、全体の**6.4%**(577名)
- ◆ ワクチン**2回接種者**は未接種者に比べて、**重症化率・死亡率ともに低い**

ワクチン接種者の重症化等の状況

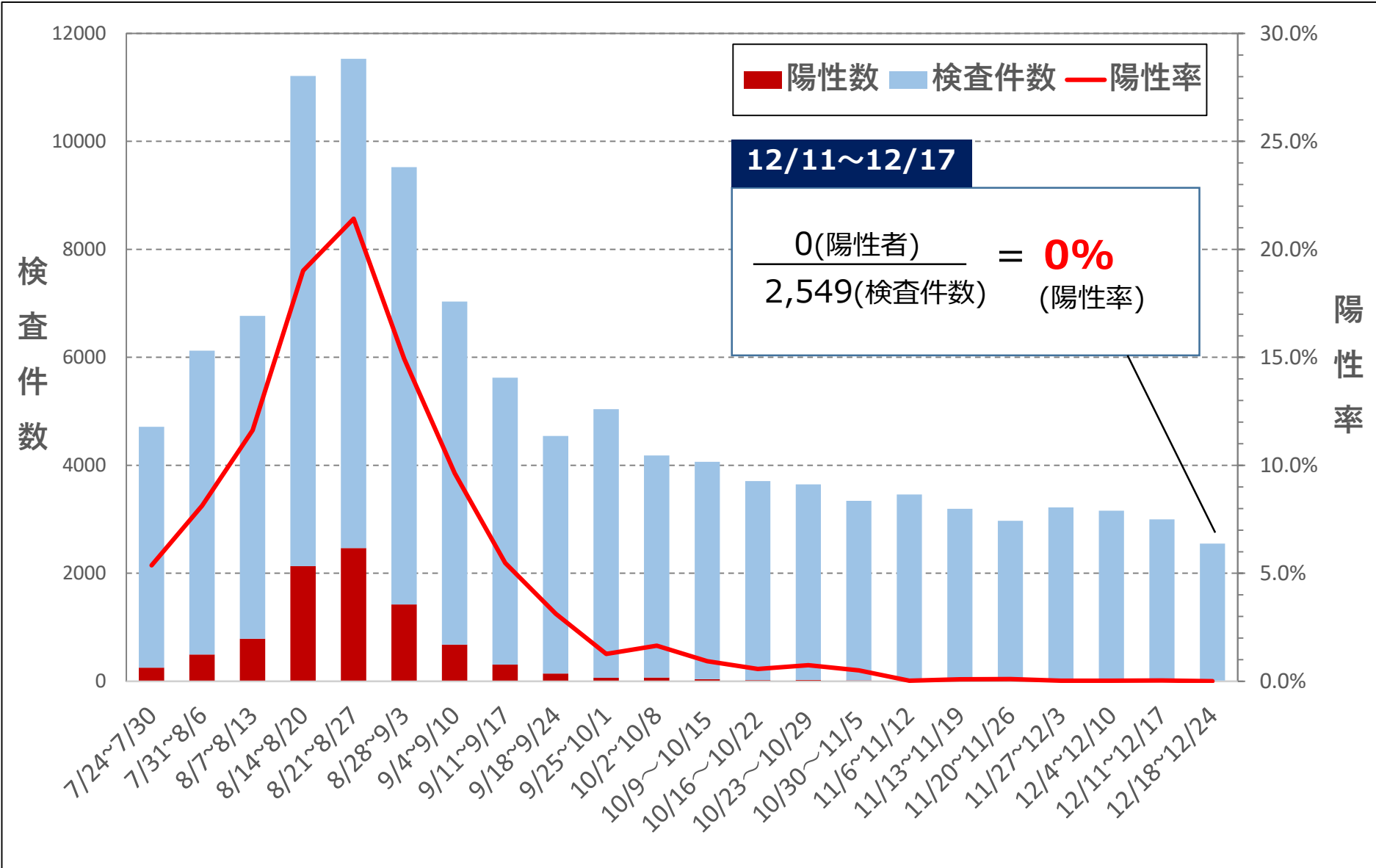


ワクチン接種回数別の重症者数・死亡者数の割合

65歳未満	感染者数	重症者数		死亡者数		65歳以上	感染者数	重症者数		死亡者数	
		数	割合	数	割合			数	割合	数	割合
0回	7,042	50	0.7%	15	0.2%	0回	165	9	5.5%	17	10.3%
1回	791	8	1.0%	3	0.4%	1回	24	1	4.2%	1	4.2%
2回	327	0	0%	0	0%	2回	250	1	0.4%	4	1.6%
不明	416	5	1.2%	2	0.5%	不明	39	1	2.6%	6	15.4%
合計	8,576	63	0.7%	20	0.2%	合計	478	12	2.5%	28	5.9%

PCR等検査件数・陽性率

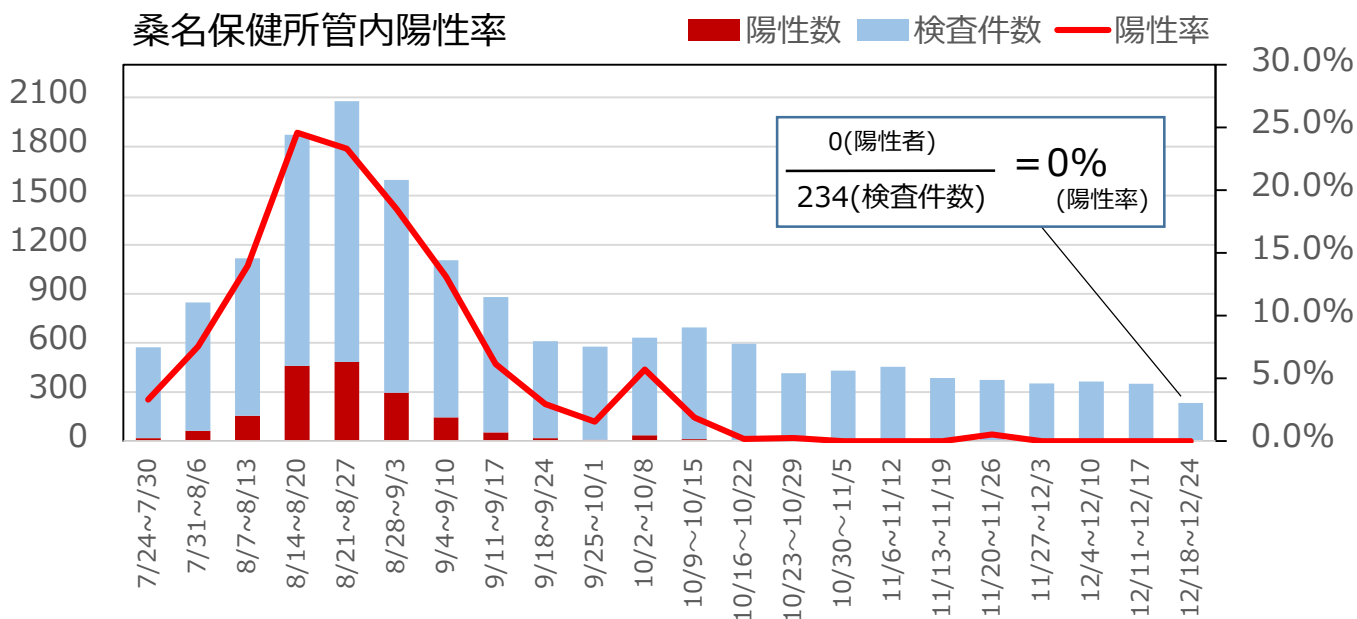
集計期間：R3.7.24～R3.12.24 (直近22週)



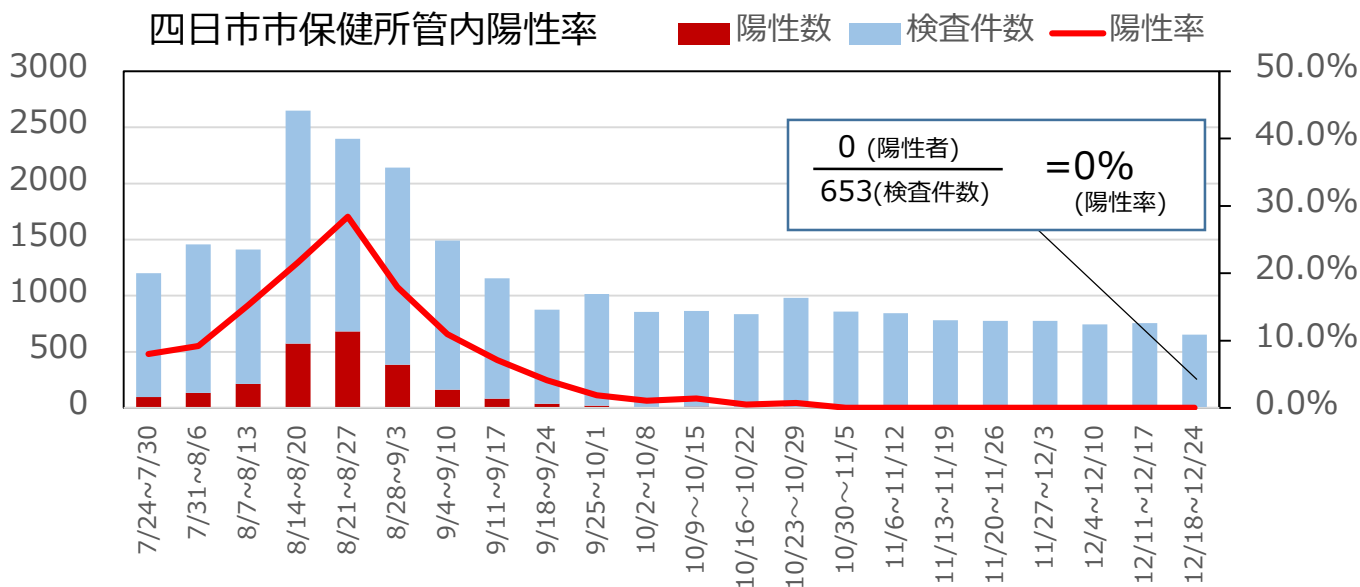
※陽性率を算出するための陽性者数及び検査件数は検査日ベースで集計しているため、公表日ベースの陽性者数とは一致しない

地域別の陽性率（北勢地域）

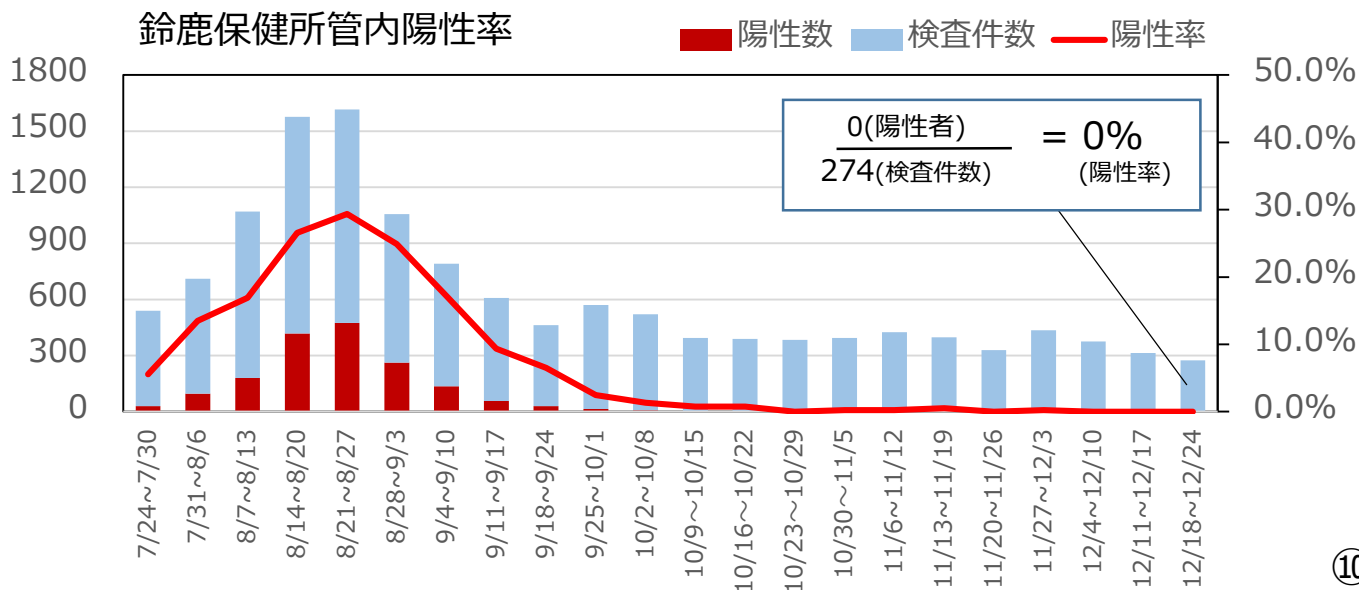
桑名保健所管内陽性率



四日市市保健所管内陽性率

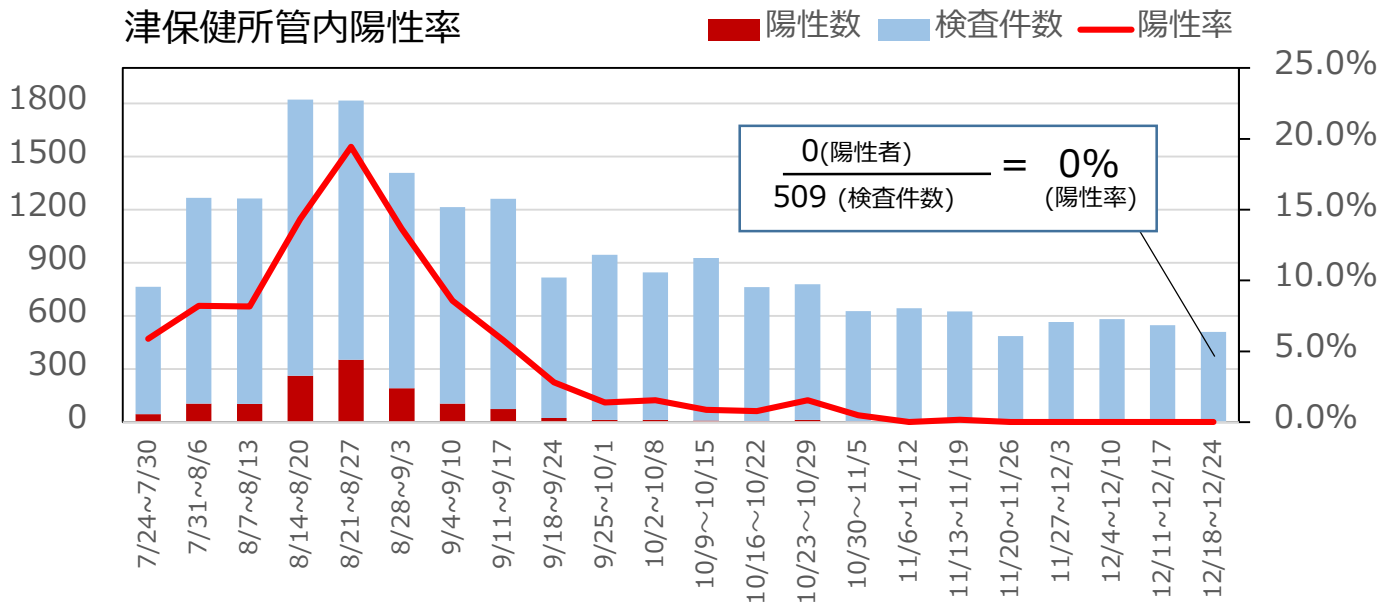


鈴鹿保健所管内陽性率

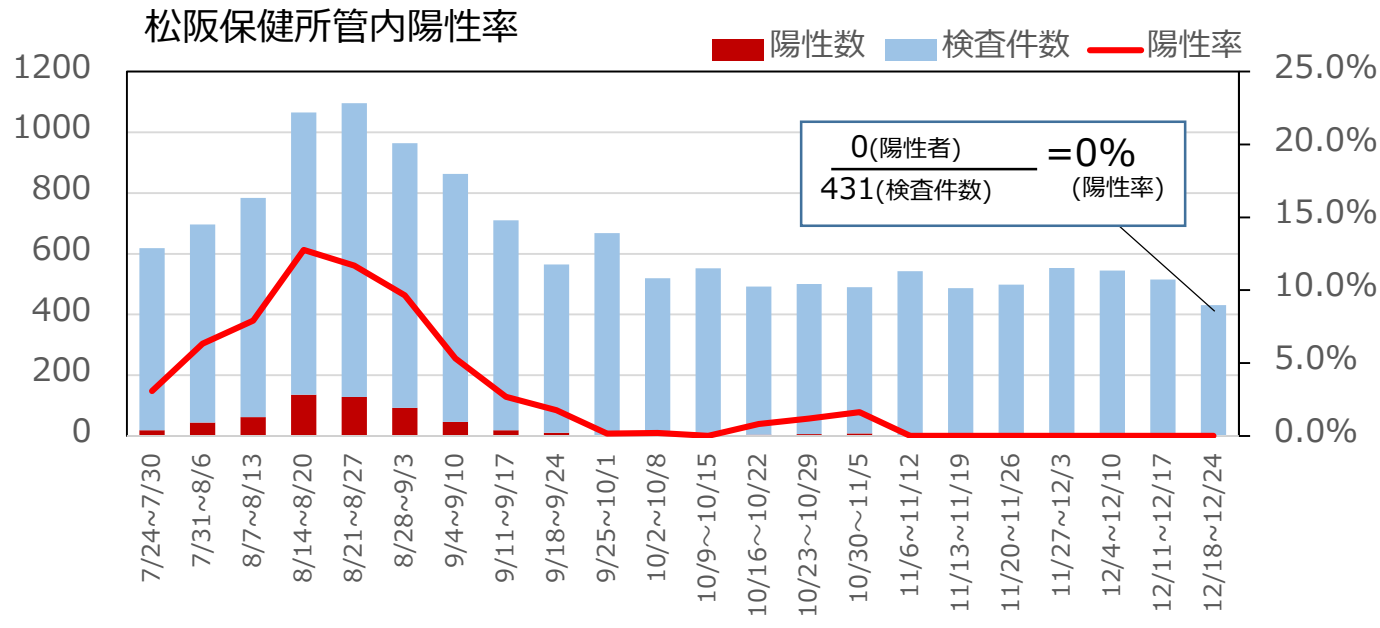


地域別の陽性率（中勢・南勢地域）

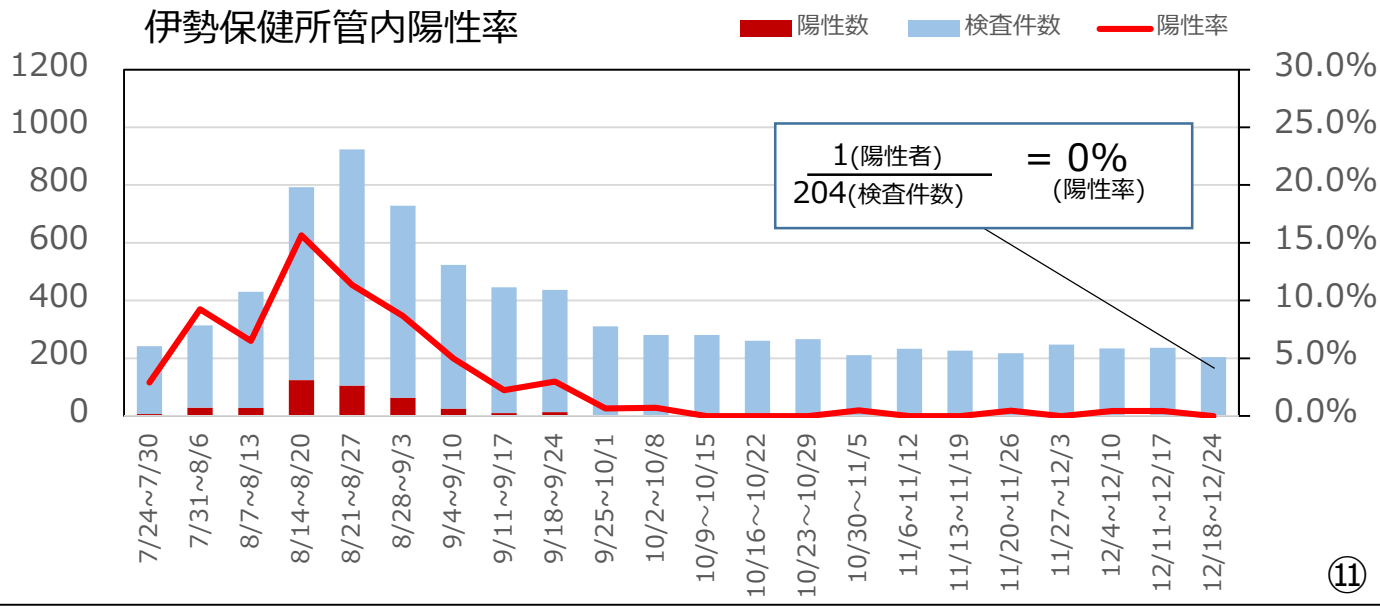
津保健所管内陽性率



松阪保健所管内陽性率

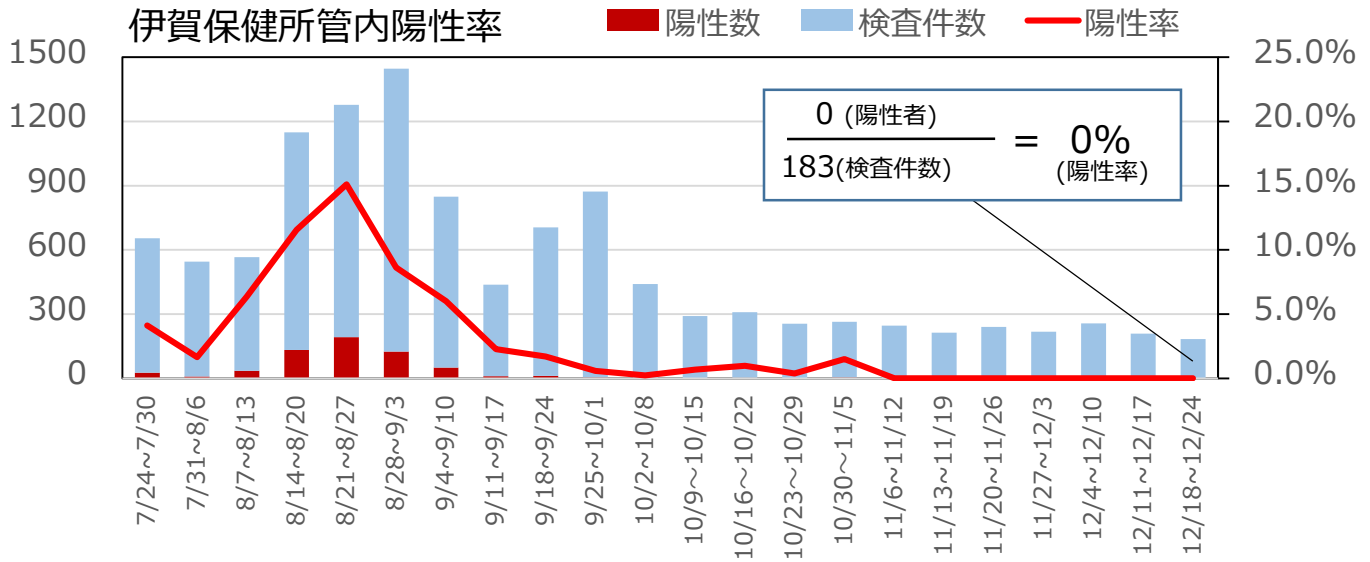


伊勢保健所管内陽性率

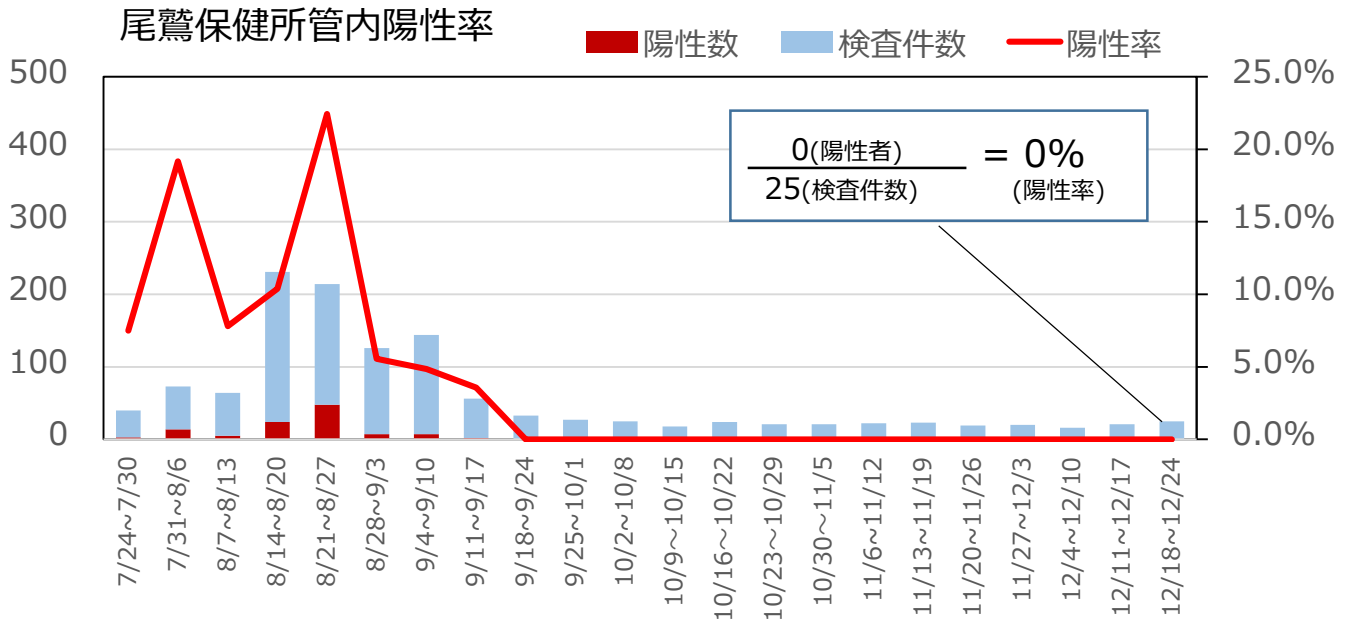


地域別の陽性率（伊賀・東紀州地域）

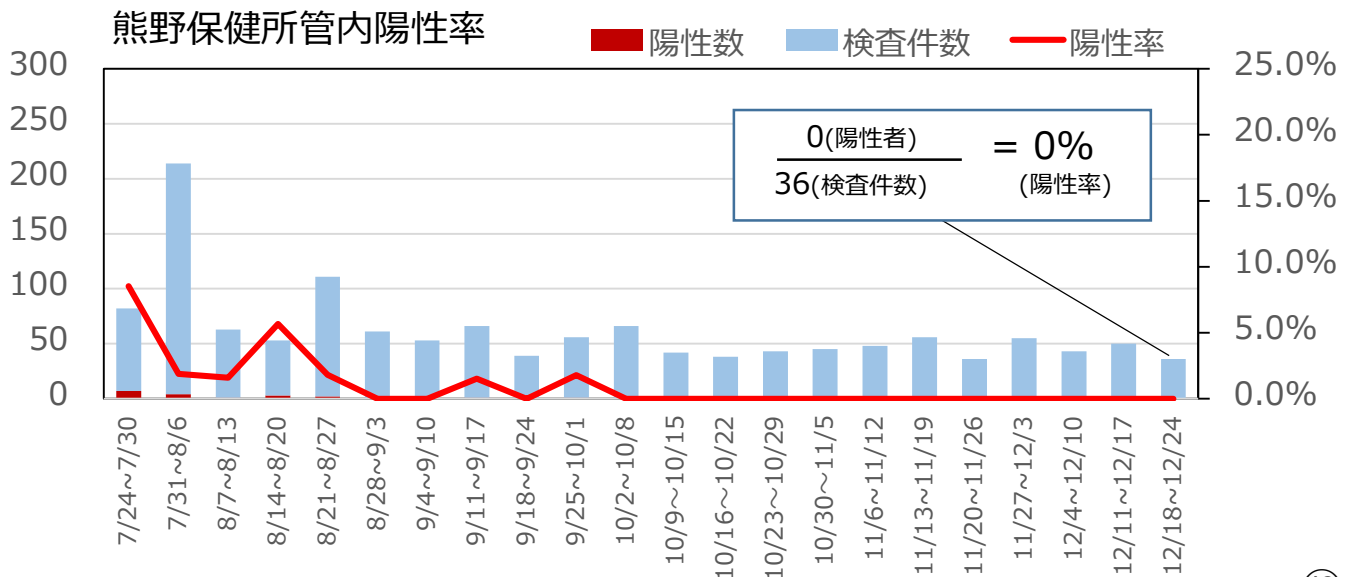
伊賀保健所管内陽性率



尾鷲保健所管内陽性率



熊野保健所管内陽性率



今週の感染状況等（12.18～12.24）

- ・新規感染者数（0人）は前週（1人）と同様**低水準で推移**しています。
- ・PCR等検査は**2,549件**実施され、陽性率は**0%**です。

直近4週の感染状況等（11.27～12.24）

- ・直近4週(11/27～12/24)の感染者数は**減少**し、5人となっています。
- ・年齢階級別にみると**20歳未満、60代、70代以上**で感染が確認されています。
- ・感染経路が推定される事例は1件あり、**家族由来(県内由来)**です。