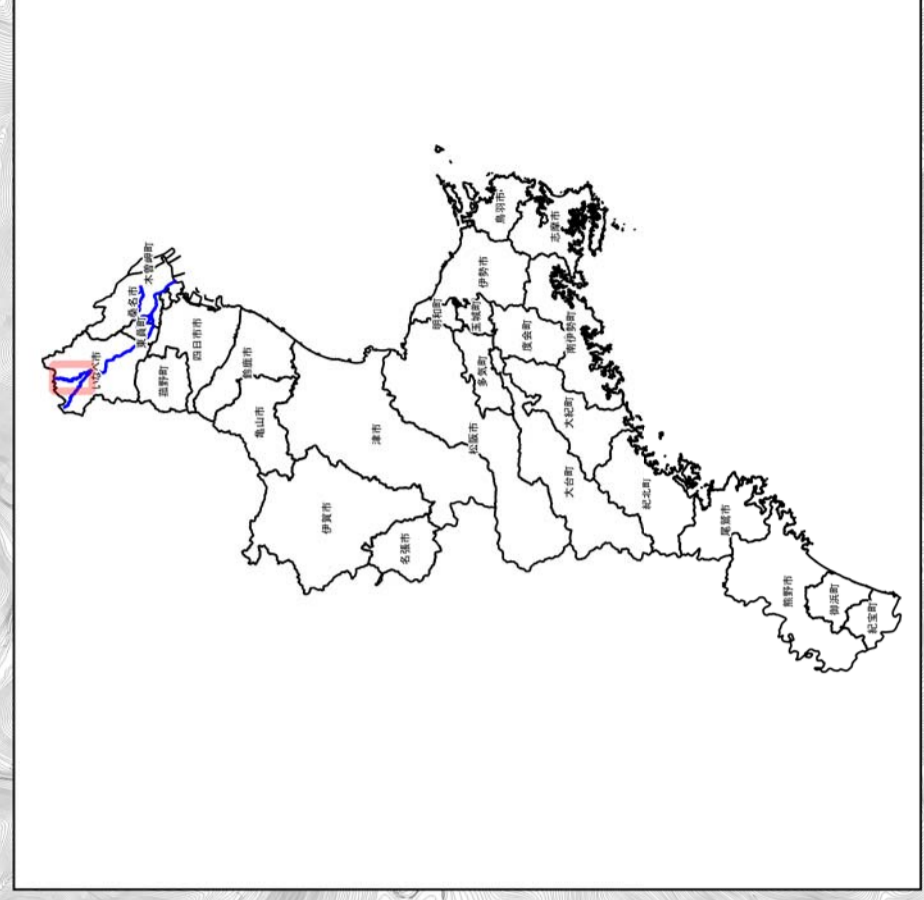
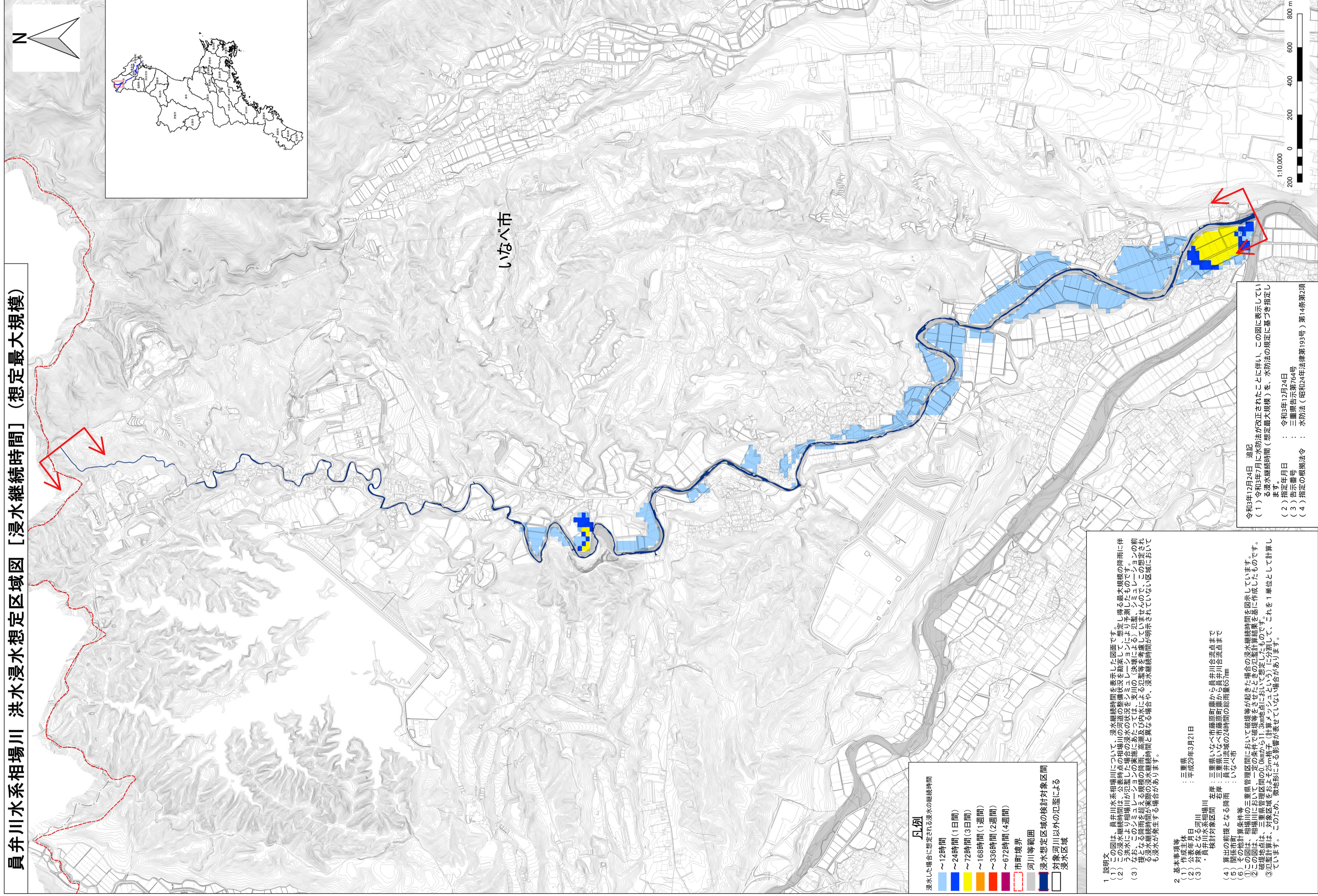


員弁川水系相場川 洪水浸水想定区域図 [浸水継続時間] (想定最大規模)



- 凡例**
- 浸水した場合に想定される浸水の継続時間
 - ～12時間
 - ～24時間 (1日間)
 - ～72時間 (3日間)
 - ～168時間 (1週間)
 - ～336時間 (2週間)
 - ～672時間 (4週間)
 - 市町境界
 - 河川等範囲
 - 浸水想定区域の検討対象区間
 - 対象河川以外の氾濫による浸水区域

1 説明文
 (1) この図は、員弁川水系相場川について、浸水継続時間を表示した図面です。
 (2) この浸水継続時間は、公定時刻の相場の河川の堤防が破壊し、洪水が氾濫した際に発生する浸水の浸水継続時間を基に算出されています。この算出は、相場の河川の堤防が破壊した場合、相場の河川の堤防が破壊した際に発生する浸水の浸水継続時間を基に算出されています。
 (3) この浸水継続時間は、相場の河川の堤防が破壊した場合、相場の河川の堤防が破壊した際に発生する浸水の浸水継続時間を基に算出されています。この算出は、相場の河川の堤防が破壊した場合、相場の河川の堤防が破壊した際に発生する浸水の浸水継続時間を基に算出されています。

2 基本事項等
 (1) 作成年月日 : 重慶 : 平成29年3月21日
 (2) 対象となる河川 : 重慶いなべ市相場川
 (3) 対象となる浸水想定区域 : 重慶いなべ市相場川左岸 : 員弁川合流点から員弁川合流点まで
 (4) 算出の前提となる降雨 : 重慶いなべ市相場川左岸 : 員弁川合流点から員弁川合流点まで
 (5) 算出の前提となる降雨 : 重慶いなべ市相場川左岸 : 員弁川合流点から員弁川合流点まで
 (6) 算出の前提となる降雨 : 重慶いなべ市相場川左岸 : 員弁川合流点から員弁川合流点まで
 (7) 算出の前提となる降雨 : 重慶いなべ市相場川左岸 : 員弁川合流点から員弁川合流点まで
 (8) 算出の前提となる降雨 : 重慶いなべ市相場川左岸 : 員弁川合流点から員弁川合流点まで
 (9) 算出の前提となる降雨 : 重慶いなべ市相場川左岸 : 員弁川合流点から員弁川合流点まで
 (10) 算出の前提となる降雨 : 重慶いなべ市相場川左岸 : 員弁川合流点から員弁川合流点まで

令和3年12月24日 追記
 (1) 令和3年7月に水防法が改正されたことに伴い、この図に表示している浸水継続時間(想定最大規模)を、水防法の規定に基づき修正します。
 (2) 指定年月日 : 令和3年12月24日
 (3) 告示番号 : 重慶告示第764号
 (4) 指定の根拠法令 : 水防法(昭和24年法律第193号)第14条第2項

この図は三重県市町村総合事務組合管理者の承認を得て、同組合所管の2011三重県本有デジタル地図(数値地形図縮尺2,500)を使用し、調整したものである。(承認番号:三総合地第116号)本成果を複製あるいは使用して地図を調整する場合は、同組合の承認を必要とする。