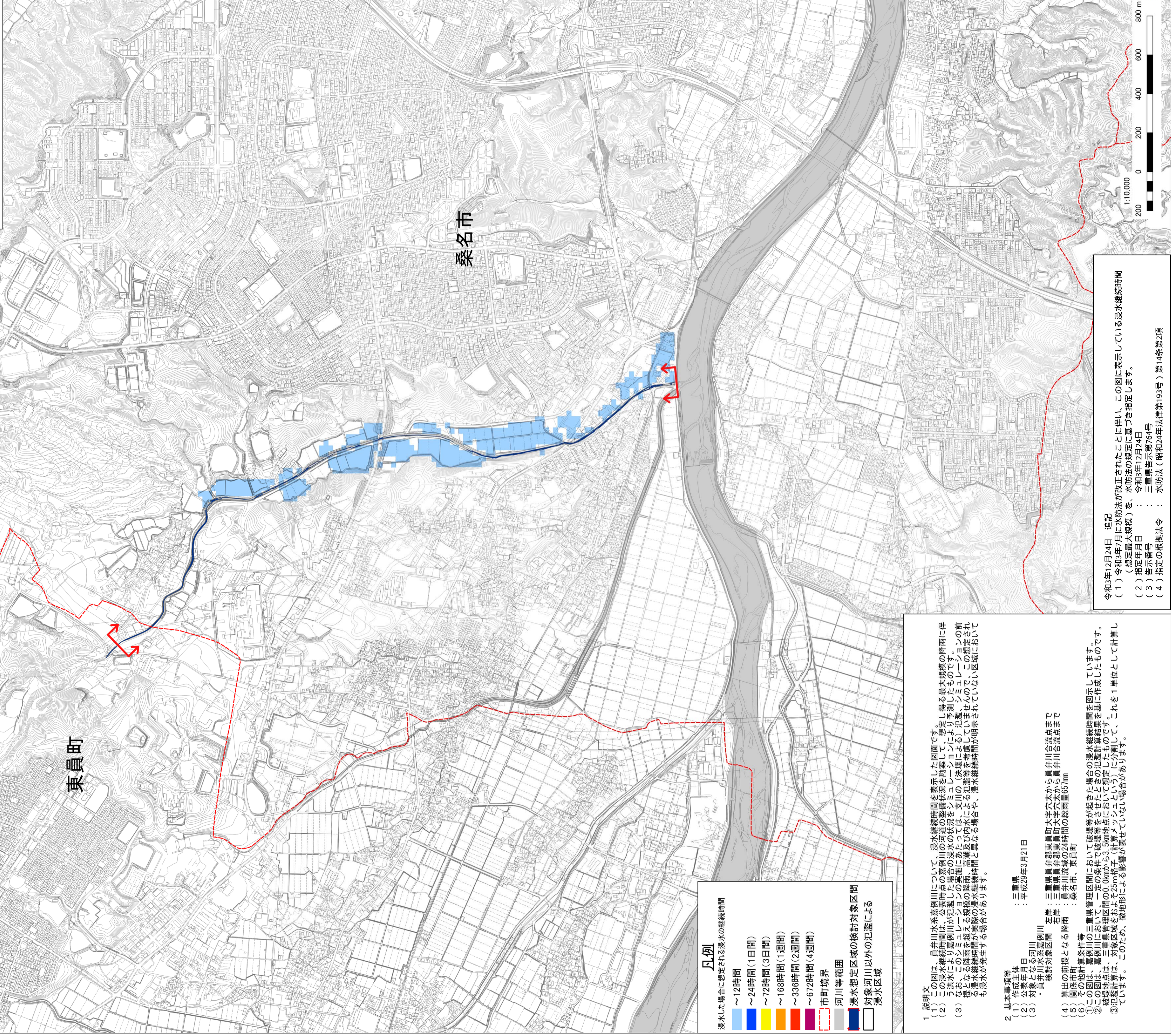
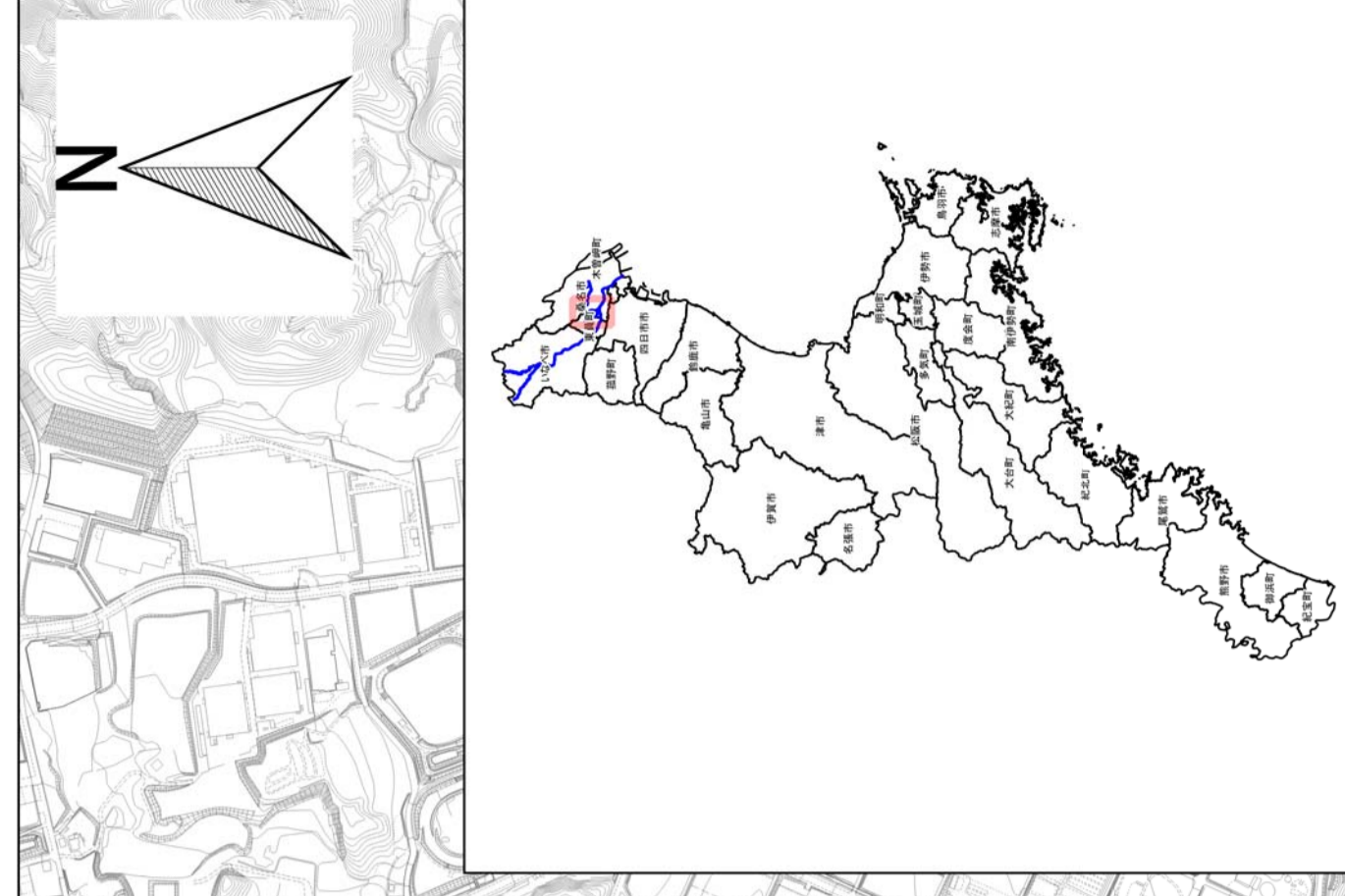


員弁川水系嘉例川 洪水浸水想定区域図 [浸水継続時間] (想定最大規模)



- 凡例**
- 浸水した場合に想定される浸水の継続時間
 - ～12時間
 - ～24時間(1日間)
 - ～72時間(3日間)
 - ～168時間(1週間)
 - ～336時間(2週間)
 - ～672時間(4週間)
 - 市町境界
 - 河川等範囲
 - 浸水想定区域の検討対象区間
 - 対象河川以外の氾濫による浸水区域

- 1 説明文**
- (1) この図は、員弁川水系嘉例川について、浸水継続時間を表示した図面です。
 - (2) この浸水継続時間は、公定時刻の嘉例川の河川の堤防が崩壊し、想定最大規模の降雨に伴って、洪水による嘉例川から溢れた洪水が浸水した地域を、嘉例川の浸水継続時間に基づき算出しています。
 - (3) 浸水継続時間の算出は、嘉例川沿いの地形、河川等の浸水継続時間と異なる場合や、浸水継続時間が明示されていない区域においても浸水が発生する場合があります。
- 2 基本事項等**
- (1) 作成年月日 : 重慶 : 平成29年3月21日
 - (2) 対象となる河川 : 員弁川水系嘉例川
 - (3) 対象区域 : 員弁川流域の各河川の総延長約65km
 - (4) 算出の前提となる降雨 : 重慶員弁郡東員町大字六本から員弁川合流点まで
 - (5) 算出の計算条件 : 重慶員弁郡東員町大字六本から員弁川合流点まで
 - (6) 算出の計算条件 : 重慶員弁郡東員町大字六本から員弁川合流点まで
- 3 補足事項**
- (1) この図は、嘉例川の三重県管理区間において、浸水継続時間を図示しています。
 - (2) この図は、嘉例川において一定の条件で算出された浸水継続時間を基に作成したものです。
 - (3) 浸水継続時間の算出は、対象区域をおよそ25m格子(計算メッシュ)に分割して、これを1単位として計算しています。このため、微地形による影響が表されていない場合があります。

令和3年12月24日 追記
(1) 令和3年7月に水防法が改正されたことに伴い、この図に表示している浸水継続時間(想定最大規模)を、水防法の規定に基づき指定します。
(2) 指定年月日 : 令和3年12月24日
(3) 告示番号 : 三重県告示第764号
(4) 指定の根拠法令 : 水防法(昭和24年法律第193号)第14条第2項

この図は三重県市町総合事務組合管理者の承認を得、同組合所管の2011三重県本庁デジタル地図(数値地形図縮尺2,500)を使用し、調整したものである。(承認番号:三総合地第119号) 本成果を複製あるいは使用して地図を調整する場合は、同組合の承認を必要とする。