

新型コロナウイルス感染症の 県内発生状況について

対象期間：12月4日～12月10日

12月10日 三重県新型コロナウイルス感染症対策本部事務局

県内の陽性者発生状況（12.4～12.10）

（1）県内全域の陽性者発生状況等

	新規感染者数	人口10万人あたりの感染者数	PCR等検査件数	新規感染者経路不明率
今週 (12/4～12/10)	1人	0.1人	3,081件	100%
先週 (11/27～12/3)	3人	0.2人	3,196件	67%

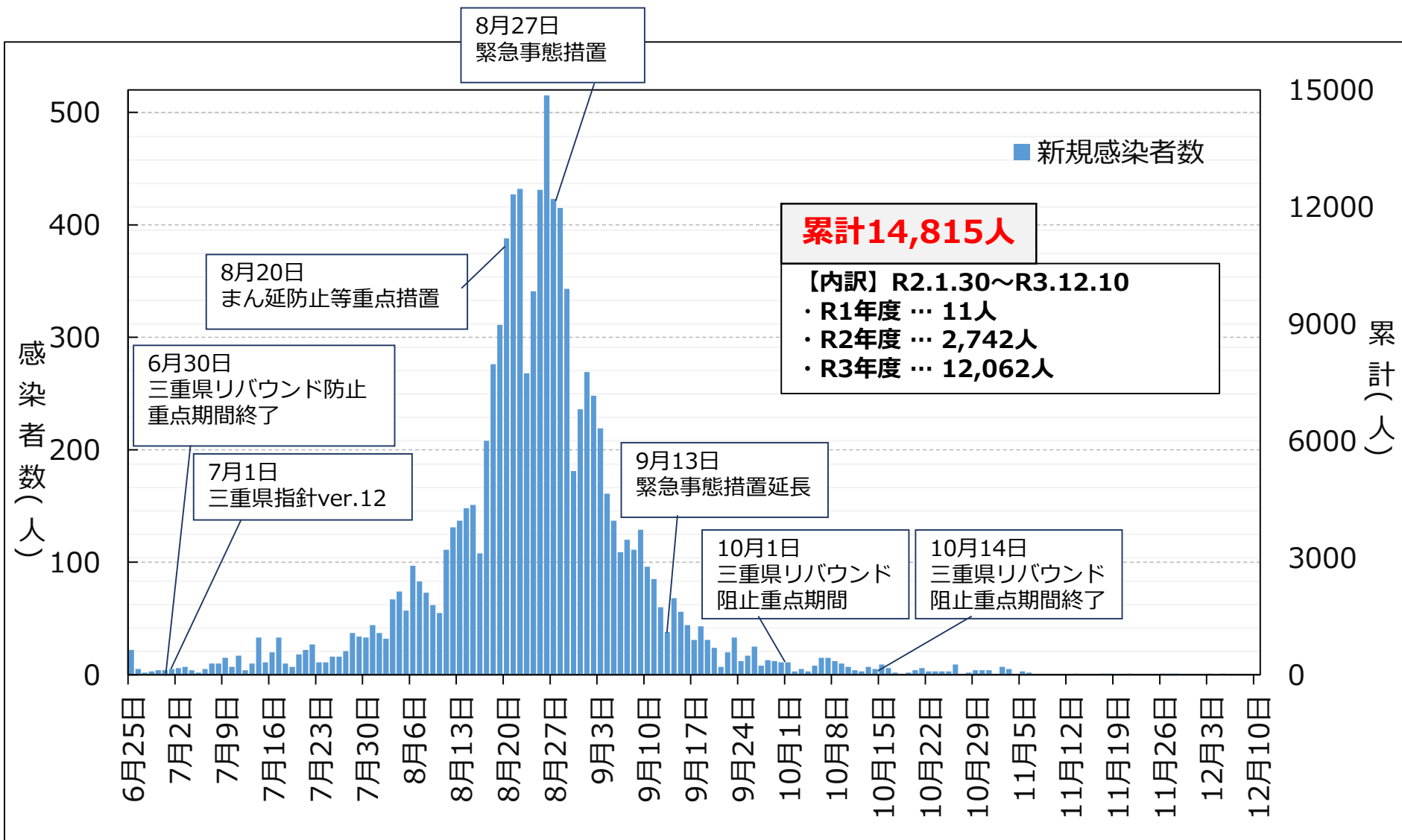
（2）保健所別の陽性者発生状況等

	桑名保健所管内				四日市市保健所管内				鈴鹿保健所管内			
	新規感染者数	10万人あたり	検査件数	経路不明率	新規感染者数	10万人あたり	検査件数	経路不明率	新規感染者数	10万人あたり	検査件数	経路不明率
今週	0人	0.0人	336件	0%	0人	0.0人	737件	0%	0人	0.0人	363件	0%
先週	1人	0.4人	344件	0%	0人	0.0人	772件	0%	1人	0.4人	433件	100%

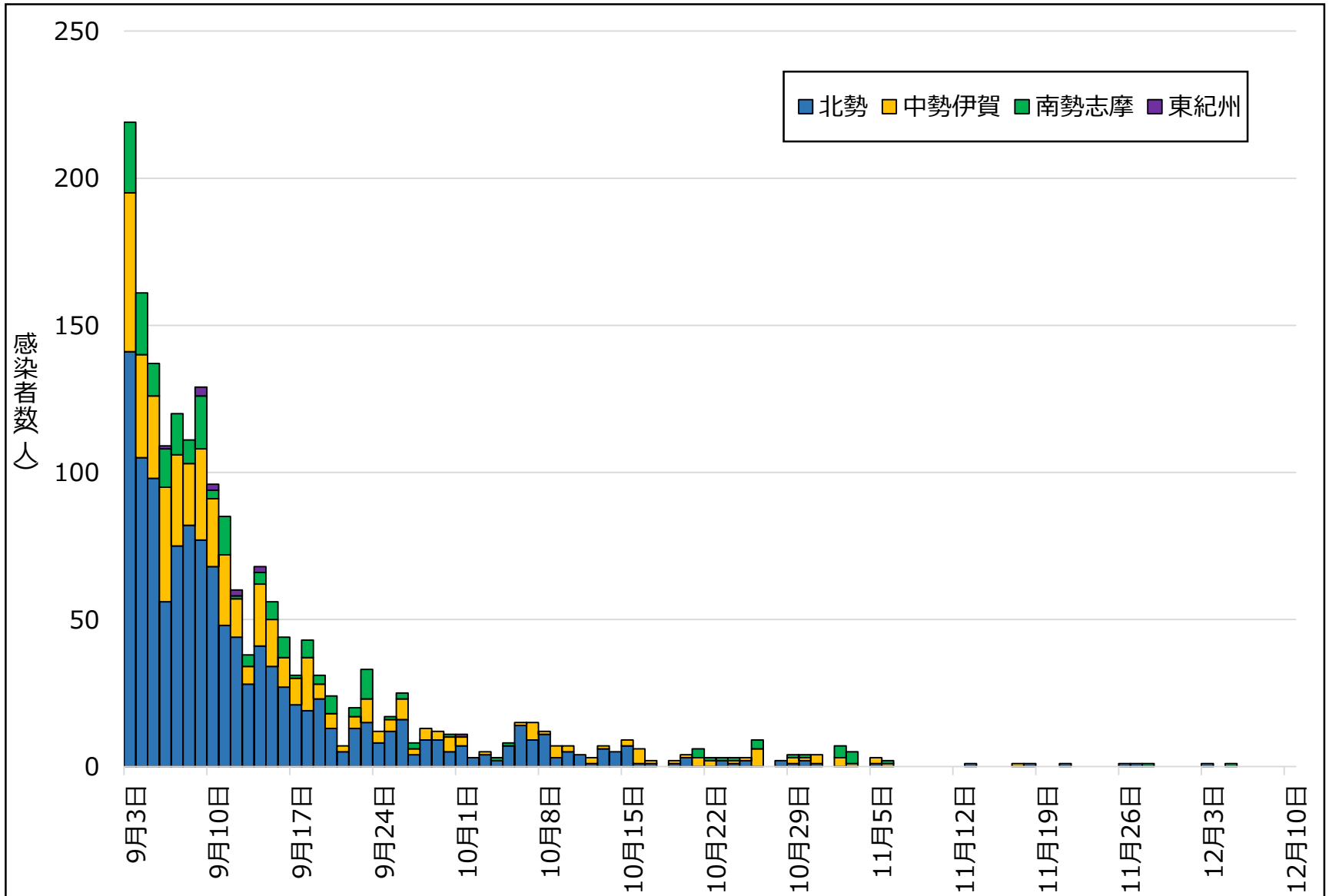
	津保健所管内				松阪保健所管内				伊勢保健所管内			
	新規感染者数	10万人あたり	検査件数	経路不明率	新規感染者数	10万人あたり	検査件数	経路不明率	新規感染者数	10万人あたり	検査件数	経路不明率
今週	0人	0.0人	556件	0%	0人	0.0人	543件	0%	1人	0.4人	231件	100%
先週	0人	0.0人	556件	0%	0人	0.0人	553件	0%	1人	0.4人	245件	100%

	伊賀保健所管内				尾鷲保健所管内				熊野保健所管内			
	新規感染者数	10万人あたり	検査件数	経路不明率	新規感染者数	10万人あたり	検査件数	経路不明率	新規感染者数	10万人あたり	検査件数	経路不明率
今週	0人	0.0人	256件	0%	0人	0.0人	16件	0%	0人	0.0人	43件	0%
先週	0人	0.0人	218件	0%	0人	0.0人	20件	0%	0人	0.0人	55件	0%

県内患者発生状況 (n=14,815、R3.12.10時点)

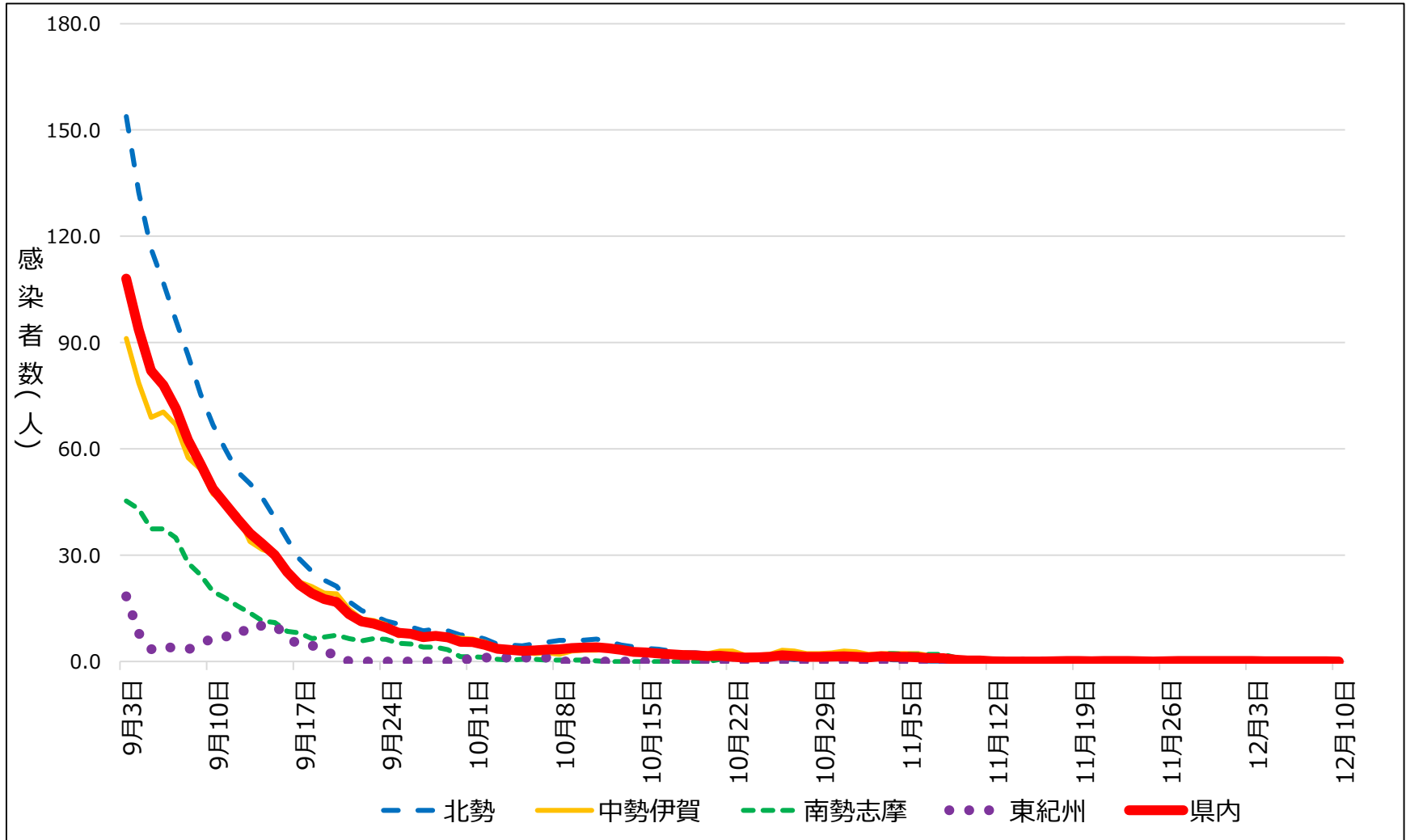


医療圏別患者発生状況（R3.12.10時点）



医療圏別患者発生状況（R3.12.10時点）

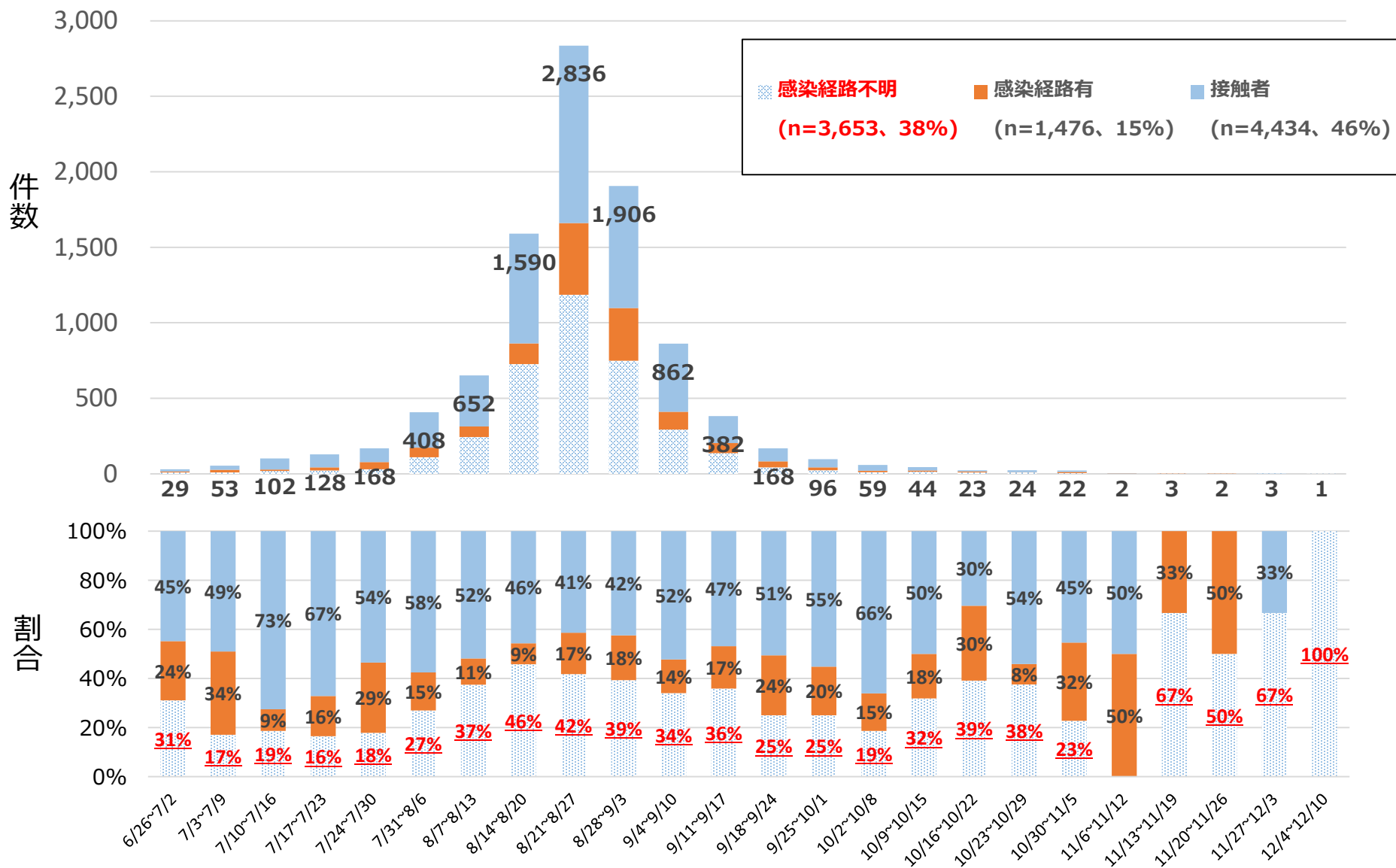
人口10万人当たりの新規患者数（7日間移動平均）



感染経路等に関する状況 (週別内訳)

集計期間 : 6/26~12/10 (n=9,563)

※直近24週

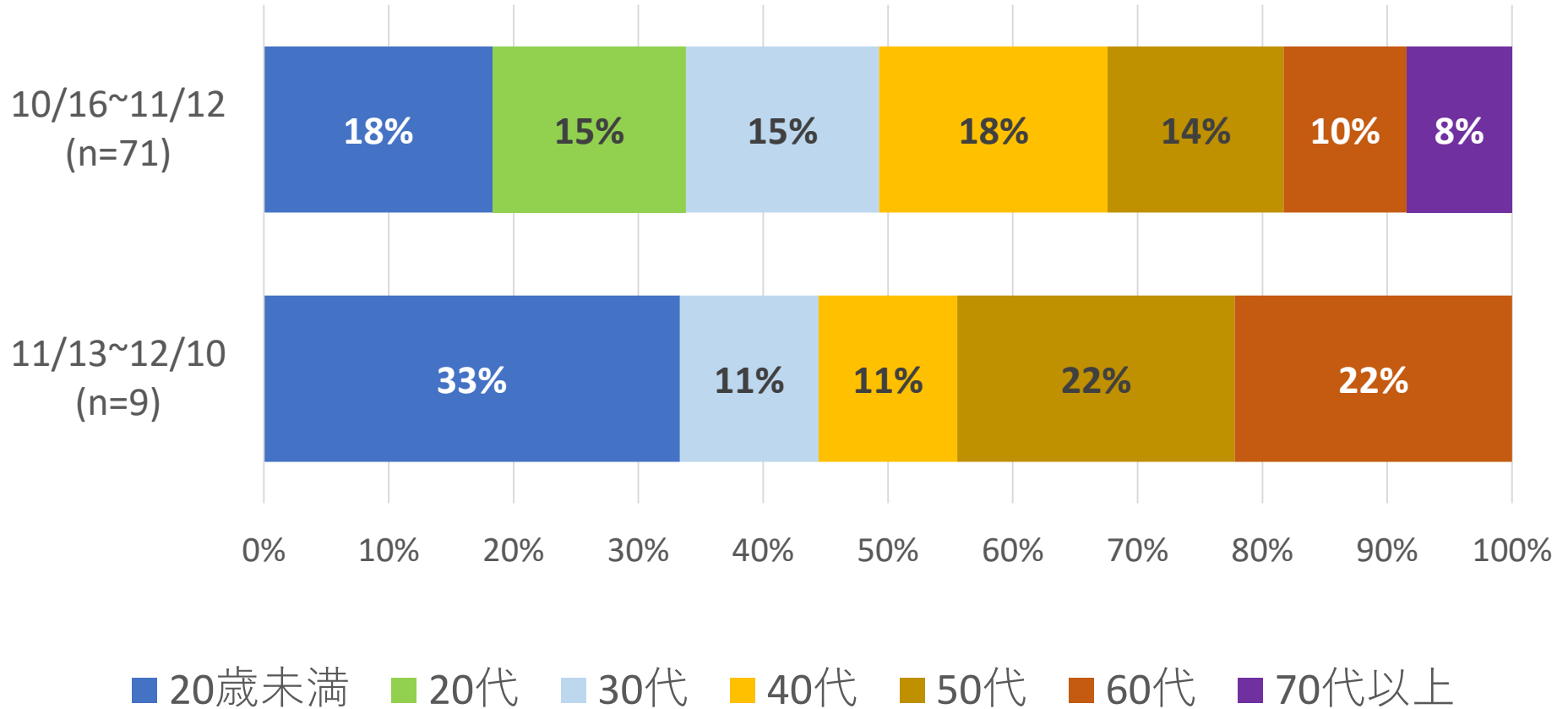


※ 再陽性事例、確認中を除く ⑤

年齢別発生状況（前4週と直近4週の内訳）

集計期間… 前4週：10/16~11/12、直近4週：11/13~12/10 (n=80)

※直近4週間の件数が1桁となったため、4週分を集計し比較



※ 再陽性事例、確認中を除く

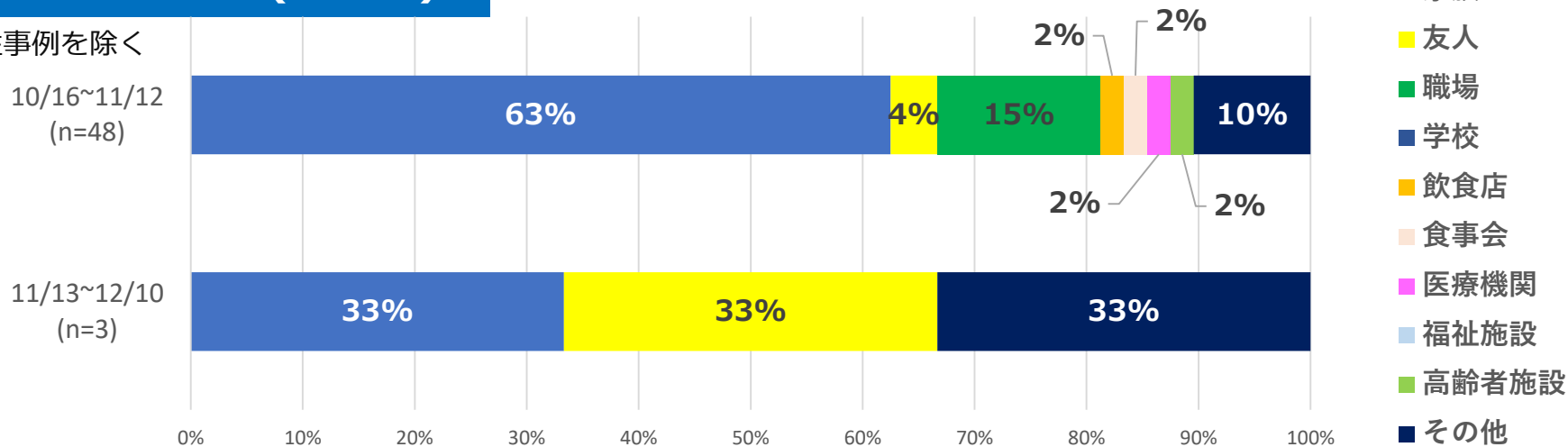
感染経路の詳細（経路不明を除く）

集計期間… 前4週：10/16~11/12、直近4週：11/13~12/10 (n=51)

※直近4週間の件数が1桁となったため、4週分を集計し比較

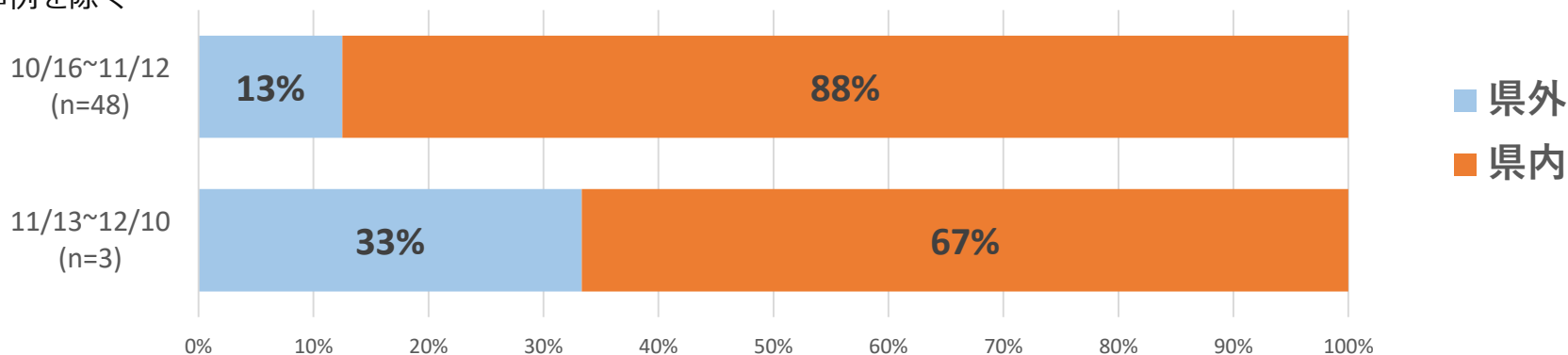
感染経路別の詳細（経路別）

※ 再陽性事例を除く

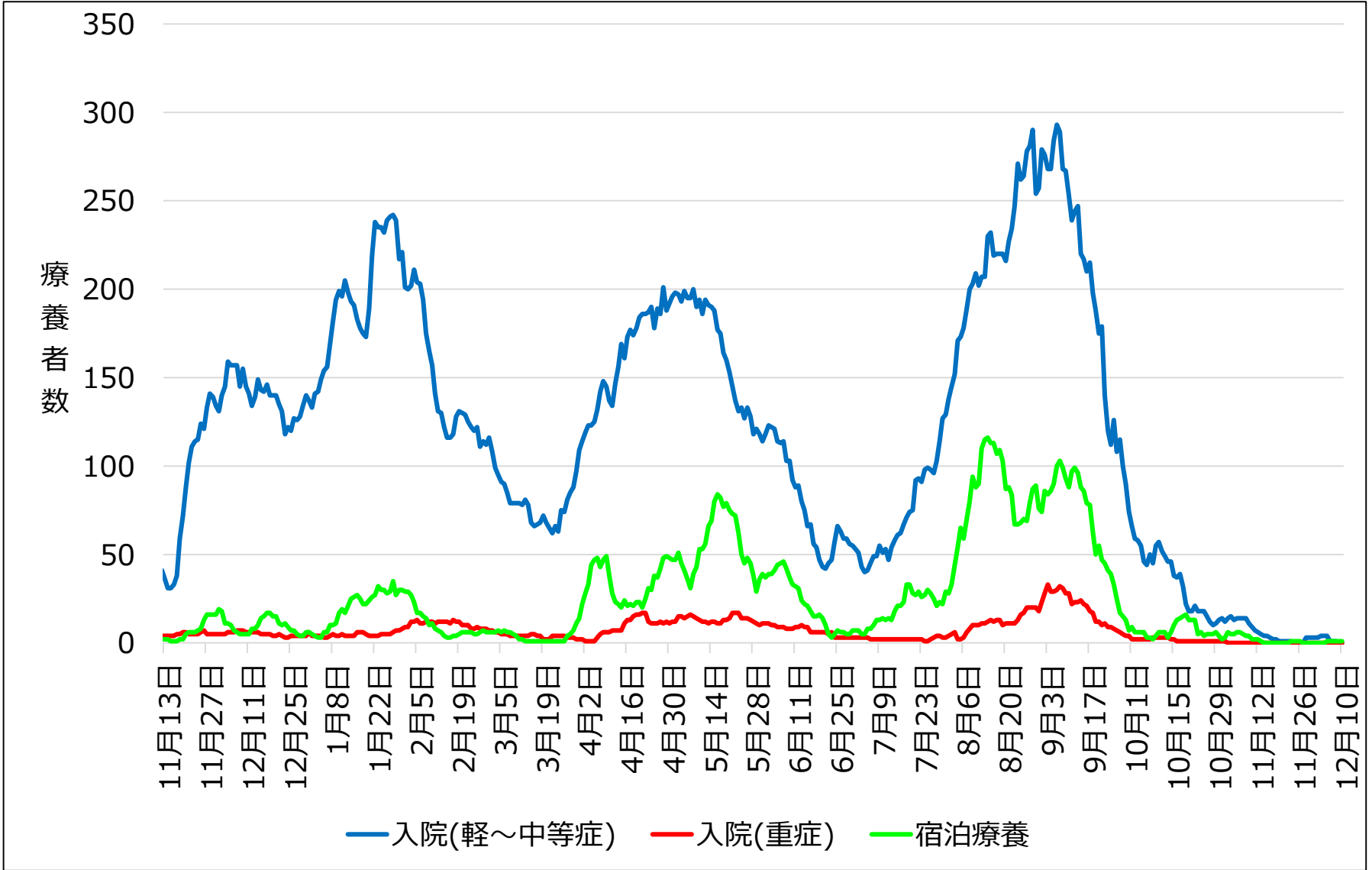


感染経路の詳細（県内外別）

※ 再陽性事例を除く



陽性者の療養状況 (R3.12.10時点)

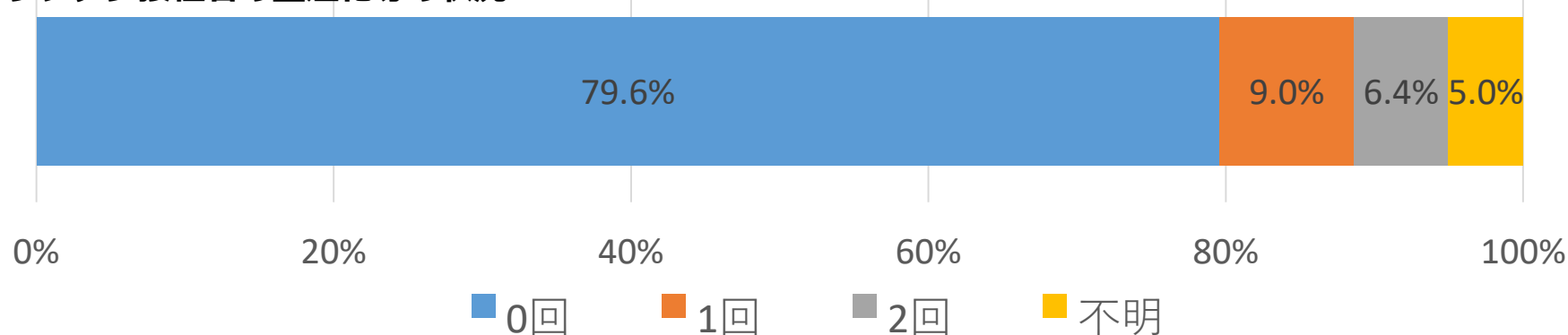


※12/1確保病床 = 455床 宿泊療養施設 = 230室

感染者全体に占めるワクチン接種歴の状況(n=9,053, 8/1~12/10公表分)

- ◆ 感染者全体（接種歴不明含む）の**79.6%**は**ワクチン接種歴のない方**
- ◆ ワクチン**2回接種後**に感染した事例は、全体の**6.4%**(577名)
- ◆ ワクチン**2回接種者**は未接種者に比べて、**重症化率・死亡率ともに低い**

ワクチン接種者の重症化等の状況

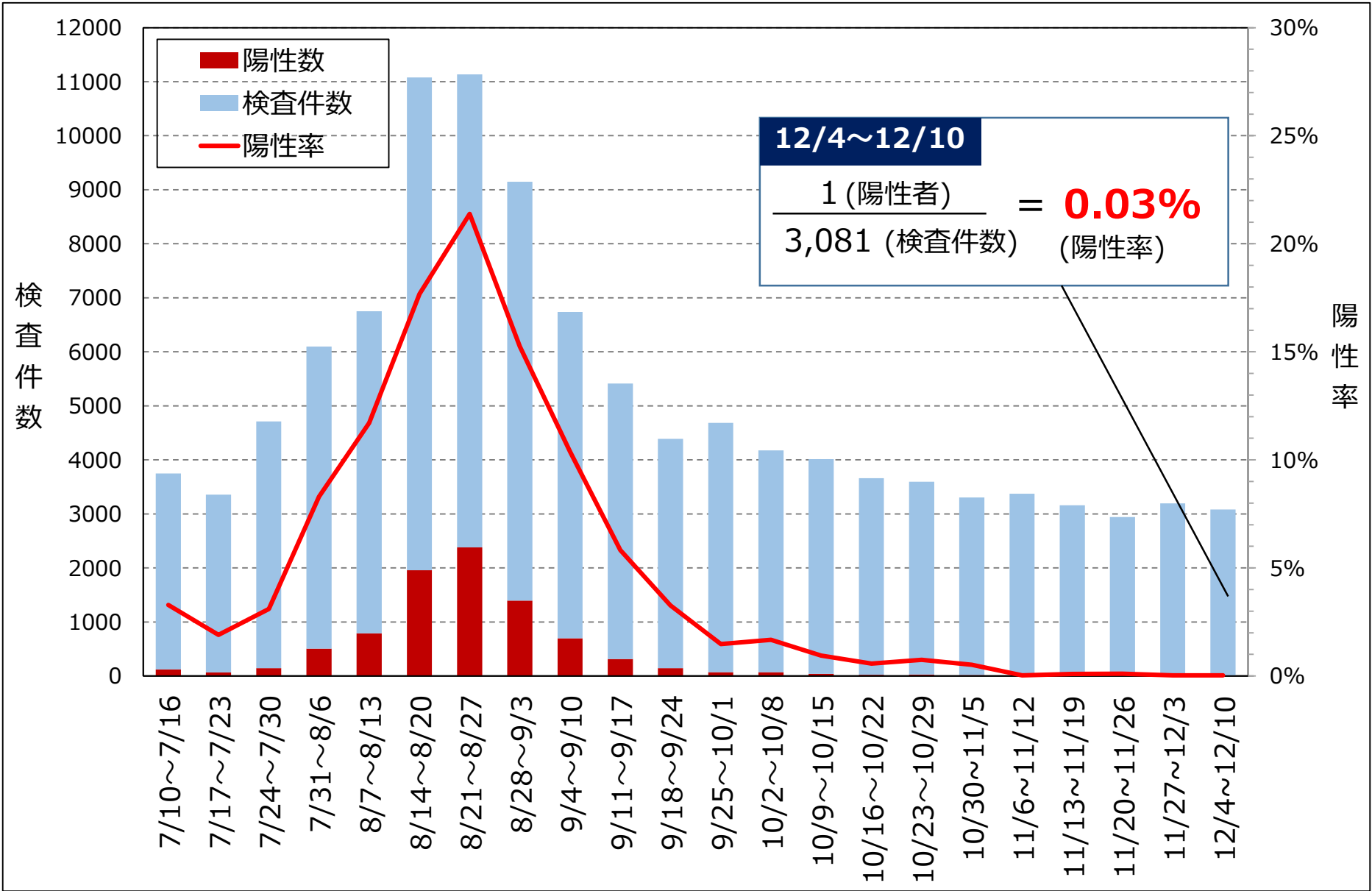


ワクチン接種回数別の重症者数・死亡者数の割合

65歳未満	感染者数	重症者数		死亡者数		65歳以上	感染者数	重症者数		死亡者数	
		数	割合	数	割合			数	割合	数	割合
0回	7,042	50	0.7%	15	0.2%	0回	164	9	5.5%	17	10.4%
1回	791	8	1.0%	3	0.4%	1回	24	1	4.2%	1	4.2%
2回	327	0	0%	0	0%	2回	250	1	0.4%	4	1.6%
不明	416	5	1.2%	2	0.5%	不明	39	1	2.6%	6	15.4%
合計	8,576	63	0.7%	20	0.2%	合計	477	12	2.5%	28	5.9%

PCR等検査件数・陽性率

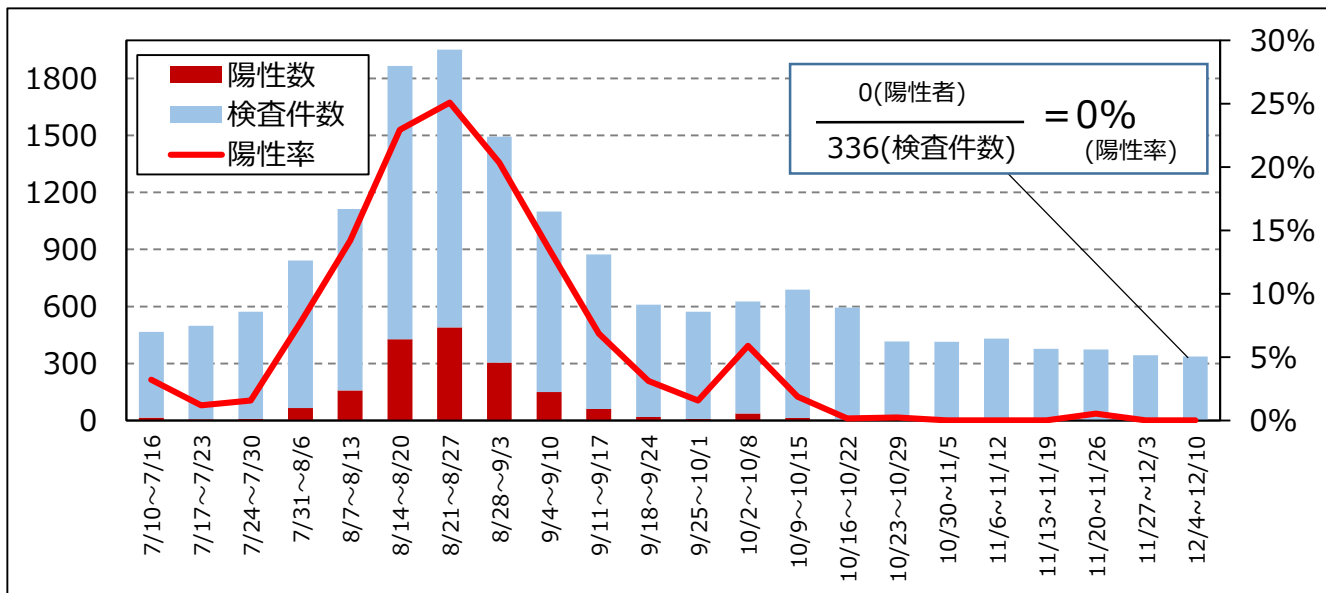
集計期間：R3.7.10～R3.12.10 (直近22週)



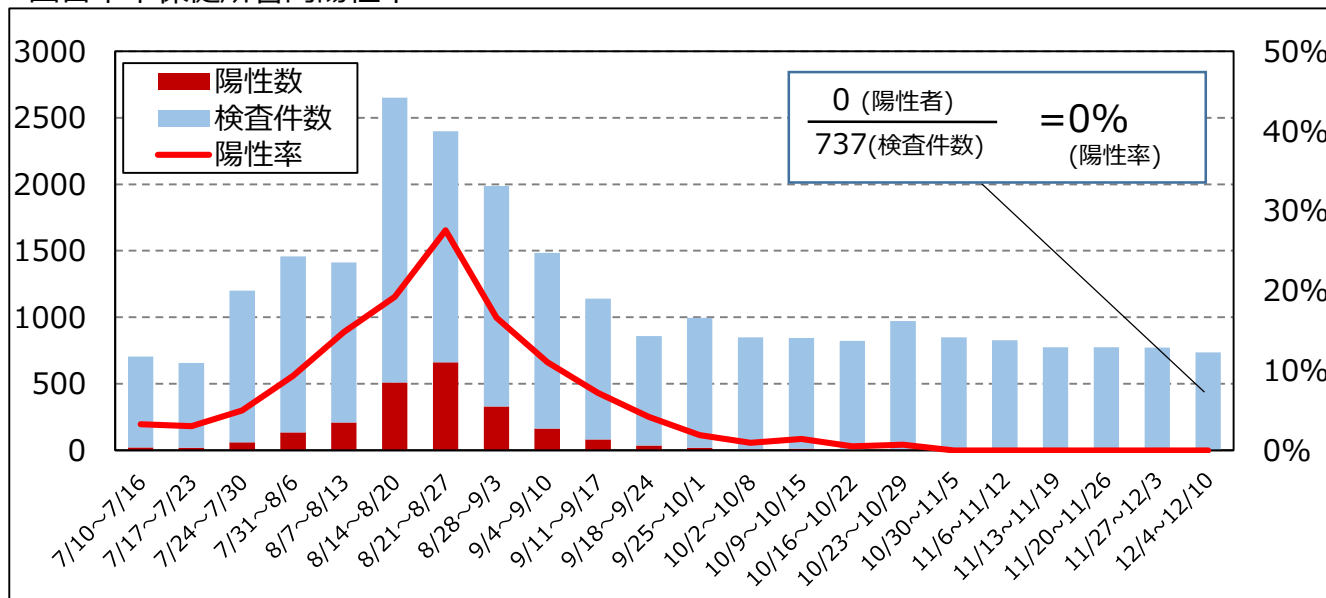
※陽性率を算出するための陽性者数及び検査件数は検査日ベースで集計しているため、公表日ベースの陽性者数とは一致しない

地域別の陽性率（北勢地域）

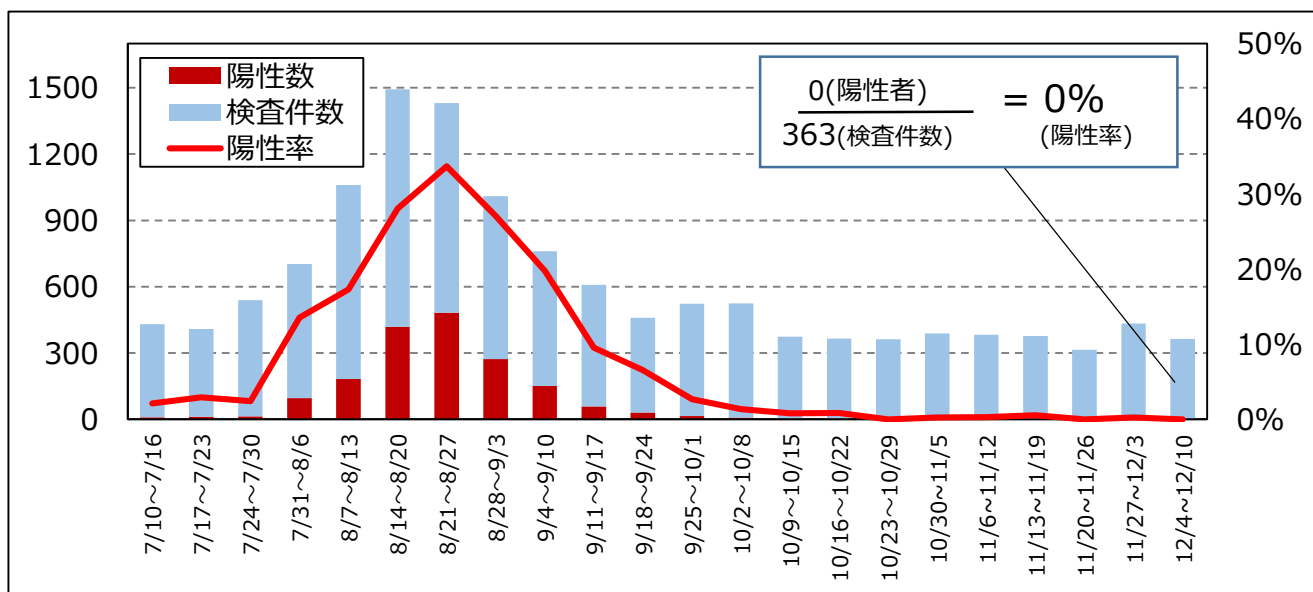
桑名保健所管内陽性率



四日市市保健所管内陽性率

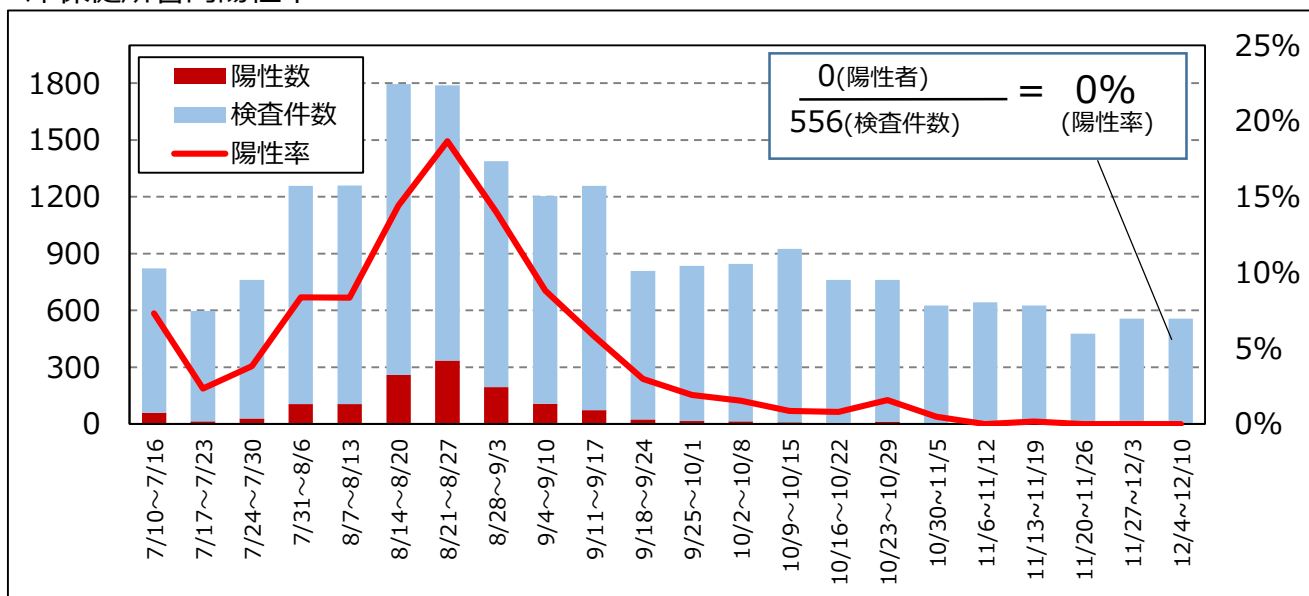


鈴鹿保健所管内陽性率

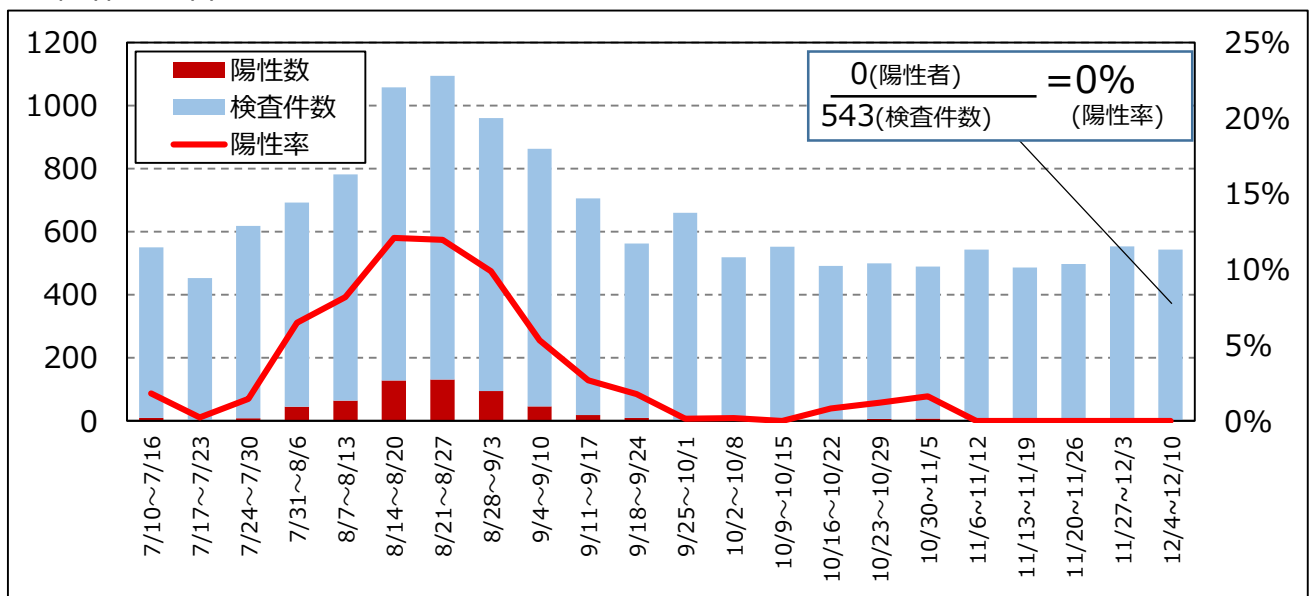


地域別の陽性率（中勢・南勢地域）

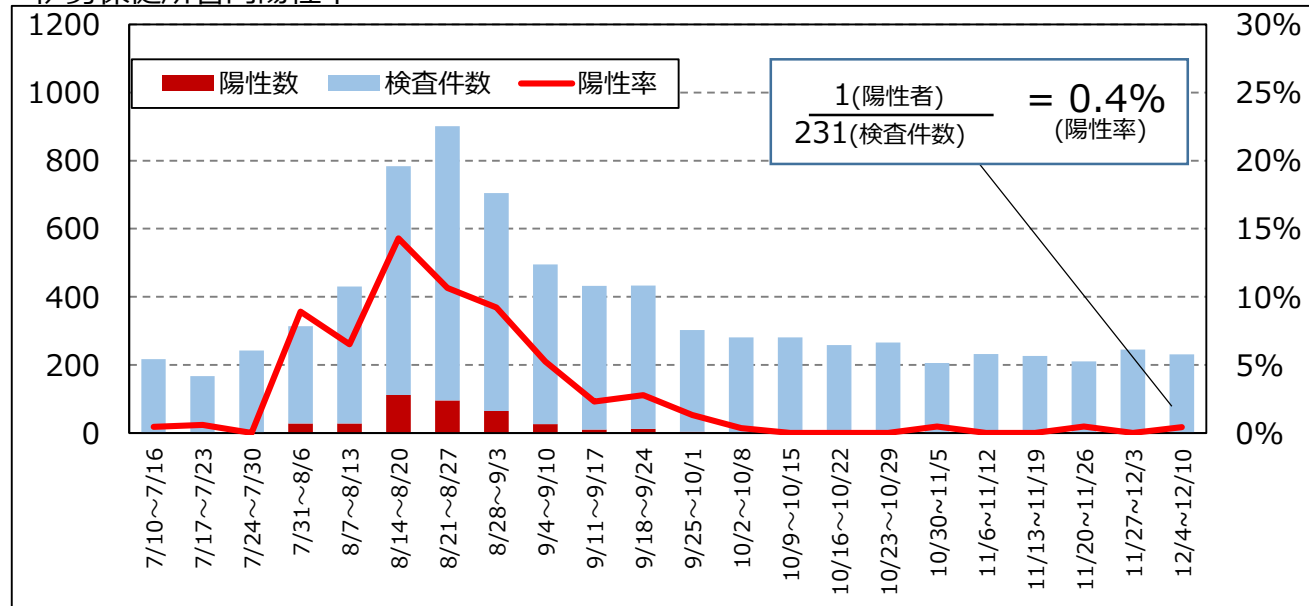
津保健所管内陽性率



松阪保健所管内陽性率

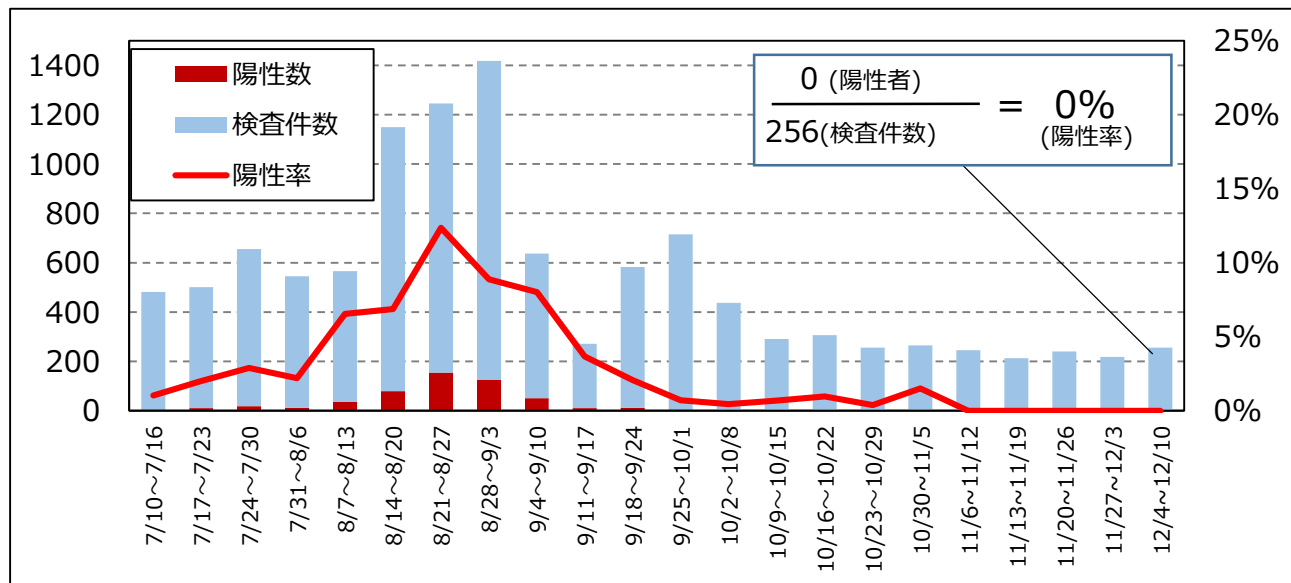


伊勢保健所管内陽性率

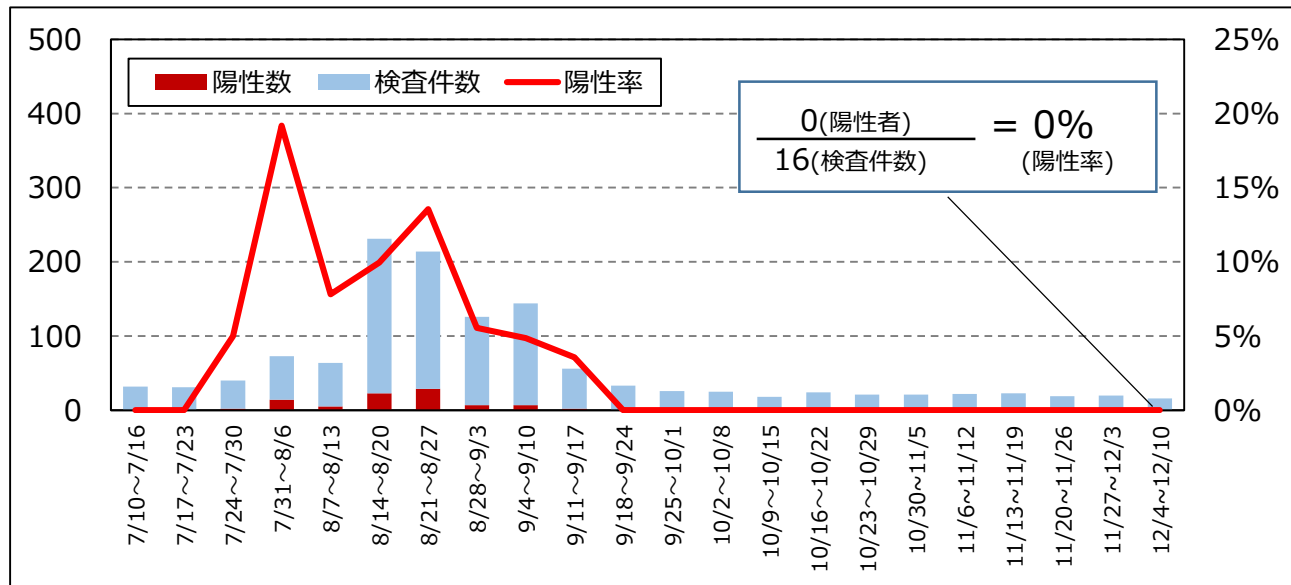


地域別の陽性率（伊賀・東紀州地域）

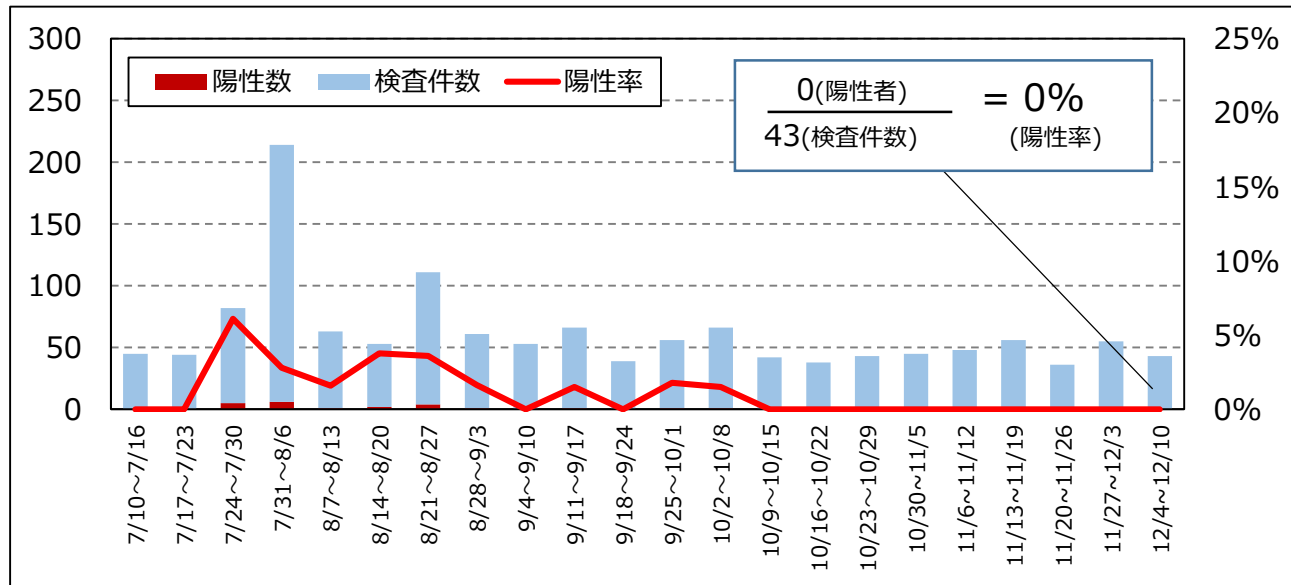
伊賀保健所管内陽性率



尾鷲保健所管内陽性率



熊野保健所管内陽性率



今週の感染状況等（12.4~12.10）

- ・新規感染者数（1人）は前週（3人）と同様**低水準で推移**しています。
- ・PCR等検査は**3,081件**実施され、陽性率は**0.03%**です。

前4週と直近4週の感染状況等（10.16~12.10）

- ・4週ごとで比較すると、前4週(10/16~11/12)の感染者数は71人でしたが、直近4週(11/13~12/10)の感染者数は**減少**し、9人となっています。
- ・年齢階級別にみると、**幅広い年齢層で感染が確認されています。**
- ・感染経路については、**家族と友人が約6割**を占めています。
- ・低水準ですが、**県外由来と推定される事例が確認されています。**