

「強じんな美し国ビジョンみえ（仮称）」及び「みえ元気プラン（仮称）」の 審査・調査について

1 調査主体について

「強じんな美し国ビジョンみえ（仮称）」及び「みえ元気プラン（仮称）」については、全員協議会で説明を受けた後、「みえ元気プラン（仮称）」の個別施策等については各行政部門別常任委員会で調査を行うものとする。

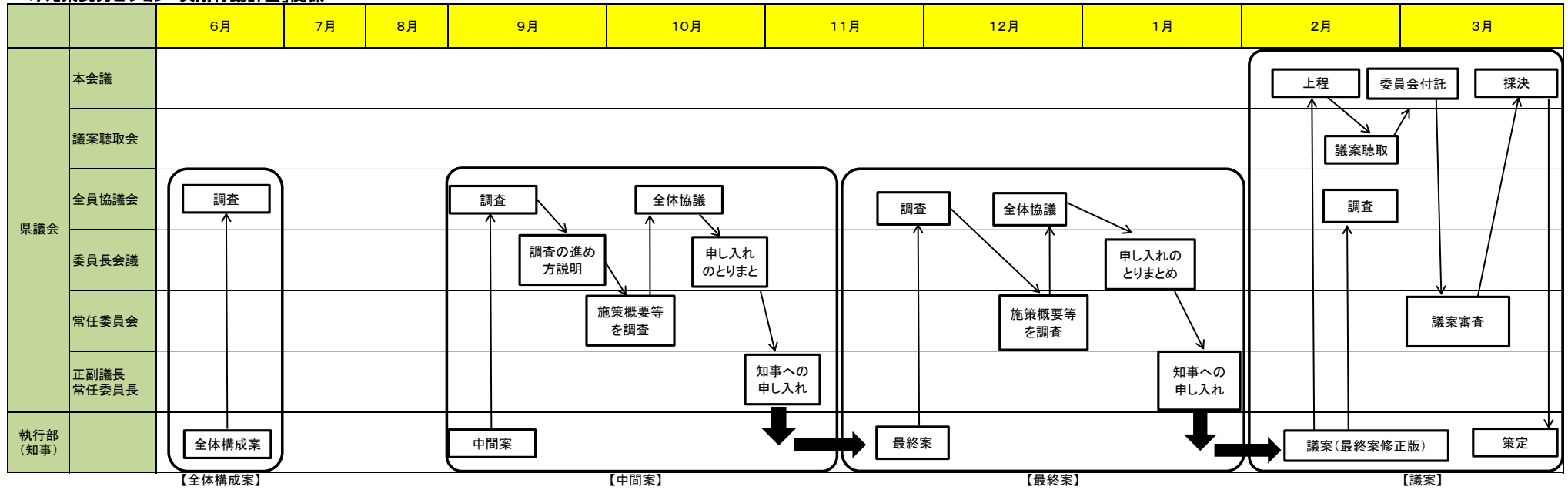
2 今後のスケジュールについて（案）

年 月	県議会	調査内容等
令和3年 12月23日	委員長会議	○「強じんな美し国ビジョンみえ（仮称）」及び「みえ元気プラン（仮称）」の調査の進め方について説明
令和4年 2月17日	全員協議会	○「強じんな美し国ビジョンみえ（仮称）」及び「みえ元気プラン（仮称）」【概要案】の調査 ※「強じんな美し国ビジョンみえ（仮称）」及び「みえ元気プラン（仮称）」の基本理念、政策展開の基本方向などについての調査
3月11～16日	常任委員会	※「強じんな美し国ビジョンみえ（仮称）」及び「みえ元気プラン（仮称）」の施策概要（関係分）などについて調査
3月22日	全員協議会	※各常任委員会での調査内容の報告を踏まえ、全体協議
3月24日	委員長会議	※全員協議会での協議内容を踏まえ、知事への申し入れ内容について最終調整
3月31日	知事申し入れ	<u>「強じんな美し国ビジョンみえ（仮称）」及び「みえ元気プラン（仮称）」【概要案】に対する知事への申し入れ</u> (正副議長、各常任委員長)
4月18日	全員協議会	○強じんな美し国ビジョンみえ（仮称）」及び「みえ元気プラン（仮称）」【最終案】の調査 ※知事への申し入れ内容の反映状況など、全体的な事項について調査

年 月	県議会	調査内容等
令和4年 4月19～20日	常任委員会	※「強じんな美し国ビジョンみえ（仮称）」及び「みえ元気プラン（仮称）」の施策概要（関係分）などについて調査
4月22日	全員協議会	※各常任委員会での調査内容の報告を踏まえ、全体協議
4月26日	委員長会議	※全員協議会での協議内容を踏まえ、知事への申し入れ内容について最終調整
4月28日	知事申し入れ	<u>「強じんな美し国ビジョンみえ（仮称）」及び「みえ元気プラン（仮称）」【最終案】に対する知事への申し入れ</u> (正副議長、各常任委員長)
6月3日	本会議	○「強じんな美し国ビジョンみえ（仮称）」及び「みえ元気プラン（仮称）」【議案】の審査 ※知事から議案提案理由について説明
6月3日	全員協議会	○「強じんな美し国ビジョンみえ（仮称）」及び「みえ元気プラン（仮称）」【最終案修正版】の調査 ※知事への申し入れ内容の反映状況など、全体的な事項について調査
6月3日	議案聴取会	※「強じんな美し国ビジョンみえ（仮称）」及び「みえ元気プラン（仮称）」【最終案修正版】への知事への申し入れ内容の反映状況もあわせて聴取
6月8日	本会議	※「強じんな美し国ビジョンみえ（仮称）」及び「みえ元気プラン（仮称）」【議案】を委員会に付託
6月20～23日	常任委員会	※「強じんな美し国ビジョンみえ（仮称）」及び「みえ元気プラン（仮称）」【議案】の審査
6月30日	本会議	<u>「強じんな美し国ビジョンみえ（仮称）」及び「みえ元気プラン（仮称）」【議案】の採決</u>

令和元年度における「みえ県民カビジョン・次期行動計画」に関する審査・調査の流れ

・「みえ県民カビジョン・次期行動計画」関係



※前回(令和元年度)と同様に、全員協議会を中心に調査を行う場合を想定

「強じんな美し国ビジョンみえ(仮称)」(おおむね10年先・～2030年頃)、「みえ元気プラン(仮称)」(約5年間・～2026年頃)

日	11月	調査スケジュール	12月	調査スケジュール	1月	調査スケジュール	2月	調査スケジュール	3月	調査スケジュール	4月	調査スケジュール	5月	調査スケジュール	6月	調査スケジュール
1	月	採決・上程・ 予決(一般・特別)	水	総地デ・防県・教警 分科会	土	(元日)	火		火		金		日		水	
2	火		木	一般質問・予決	日		水		水	一般質問	土		月		木	
3	水	(文化の日)	金		月		木	代表者会議	木		日		火	(憲法記念日)	金	議案上程 議案の提出
4	木		土		火		金		金	一般質問	月		水	(みどりの日)	土	
5	金		日		水		土		土		火		木	(こどもの日)	日	
6	土		月	一般質問	木		日		日		水		金		月	
7	日		火		金		月		月	追加議案上程	木		土		火	
8	月		水	一般質問	土		火		火		金		日		水	議案質疑
9	火		木		日		水		水	一般質問・質疑	土		月		木	
10	水	予決(決算総括質疑) 代表者会議	金		月	(成人の日)	木	議運	木	予決(予算総括質疑)	日		火		金	一般質問
11	木	戦歴・防県・教警 分科会(決算)	土		火		金	(建国記念の日)	金	常任委・分科会	月		水		土	
12	金	全協(予算調製 方針等)	日	全協(策定方針など の説明)	水		土		土		火		木	代表者会議・議運	日	
13	土		月	予決(要求状況)	木		日		日		水		金		月	
14	日		火	予決(当初総括的 質疑)	金		月	全協(当初予算)	月	常任委・分科会	木		土		火	一般質問
15	月		水	戦歴・環農・医子 常任委・分科会	土		火		火	常任委・分科会	金		日		水	
16	火	総地デ・環農・医子 分科会(決算)	木	総地デ・防県・教警 常任委・分科会	日		水		水	常任委・分科会	土		月	代表者会議	木	一般質問
17	水	予決(採決) 議運	金	戦歴・環農・医子 常任委・分科会	月		木	議案上程・聴取会	木	(常任委員会予備日)	日		火	代表者会議	金	(予決総括質疑)
18	木		土		火	開会	金	議案聴取会	金	(委員会等予備日)	月		水	代表者会議・議運	土	
19	金		日		水		土		土		火		木	役員改選	日	
20	土		月	総地デ・防県・教警 常任委・分科会	木		日		日		水		金		月	常任委・分科会
21	日		火	(委員会予備日)	金		月		月	(春分の日)	木		土		火	常任委・分科会
22	月	採決・議案上程	水	予決(採決)・代表者会 議・議運	土		火		火	予決(採決)	金		日		水	常任委・分科会
23	火	(勤労感謝の日)	木	閉会(採決)	日		水	(天皇誕生日)	水	代表者会議・議運	土		月	代表者会議	木	常任委・分科会
24	水		金		月		木	代表質問・質疑	木	採決	日		火	常任委(所管説明)	金	(常任委員会予備日)
25	木		土		火		金		金		月		水	常任委(所管説明)	土	
26	金	代表質問・質疑	日		水		土		土		火		木	常任委(所管説明)	日	
27	土		月		木		日		日		水		金	議運	月	(委員会等予備日)
28	日		火		金		月	一般質問	月		木		土		火	予決(採決)
29	月	予決(当初予算の 考え方)	水		土				火		金	(昭和の日)	日		水	代表者会議・議運
30	火	戦歴・環農・医子 分科会	木		日				水		土		月		木	採決 議案の採決
31	水		金		月				木	議案上程・採決	日		火	特別委(活動計画)		