

# 新型コロナウイルス感染症の 県内発生状況について

対象期間：11月27日～12月3日

12月3日 三重県新型コロナウイルス感染症対策本部事務局

# 県内の陽性者発生状況（11.27～12.3）

## （1）県内全域の陽性者発生状況等

	新規感染者数	人口10万人あたりの感染者数	PCR等検査件数	新規感染者経路不明率
<b>今週</b> (11/27～12/3)	<b>3人</b>	<b>0.2人</b>	<b>3,100件</b>	<b>67%</b>
<b>先週</b> (11/20～11/26)	<b>2人</b>	<b>0.1人</b>	<b>2,942件</b>	<b>50%</b>

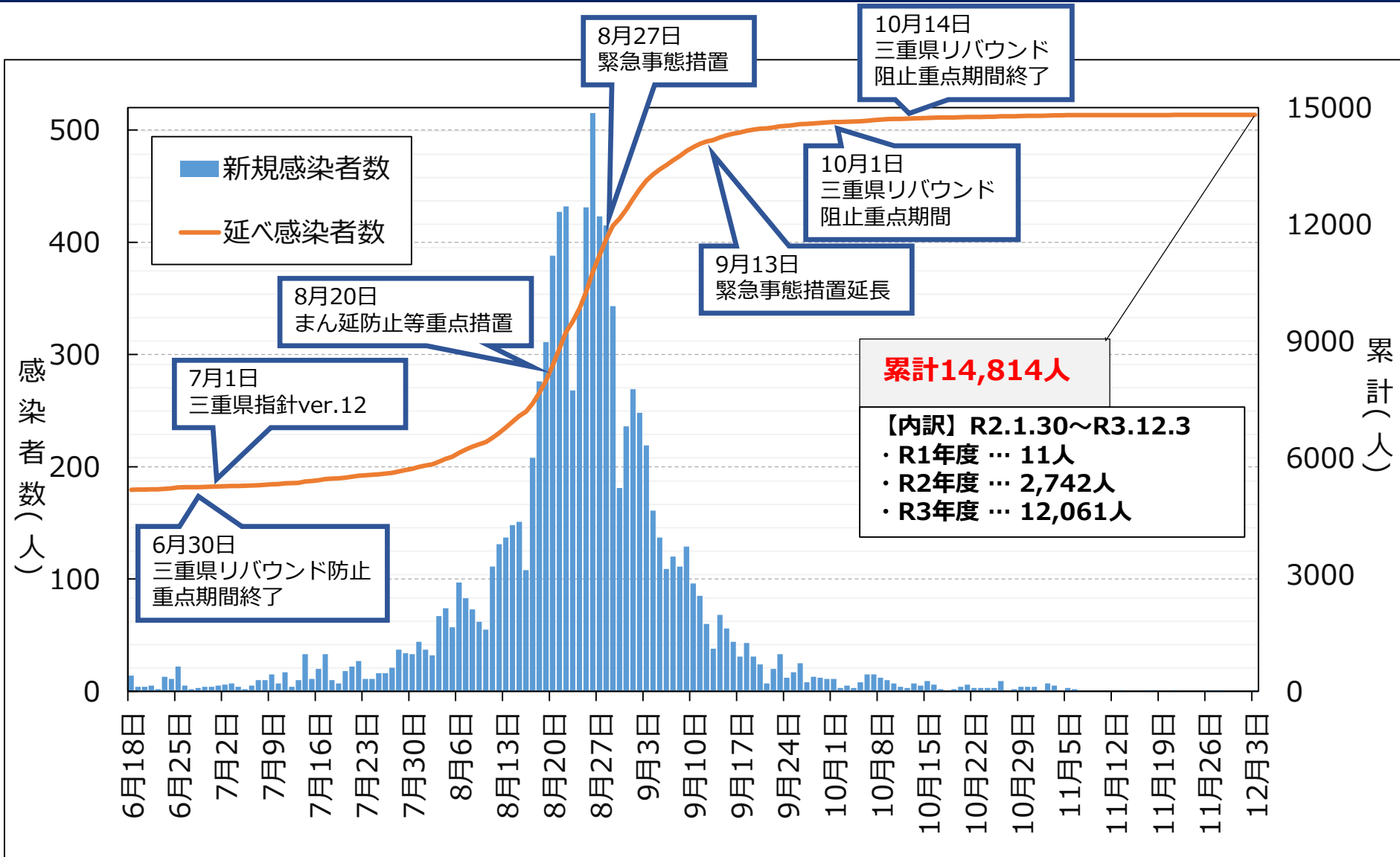
## （2）保健所別の陽性者発生状況等

	桑名保健所管内				四日市市保健所管内				鈴鹿保健所管内			
	新規感染者数	10万人あたり	検査件数	経路不明率	新規感染者数	10万人あたり	検査件数	経路不明率	新規感染者数	10万人あたり	検査件数	経路不明率
<b>今週</b>	1人	0.4人	335件	0%	0人	0.0人	767件	0%	1人	0.4人	376件	100%
<b>先週</b>	1人	0.4人	374件	0%	0人	0.0人	774件	0%	1人	0.4人	314件	100%

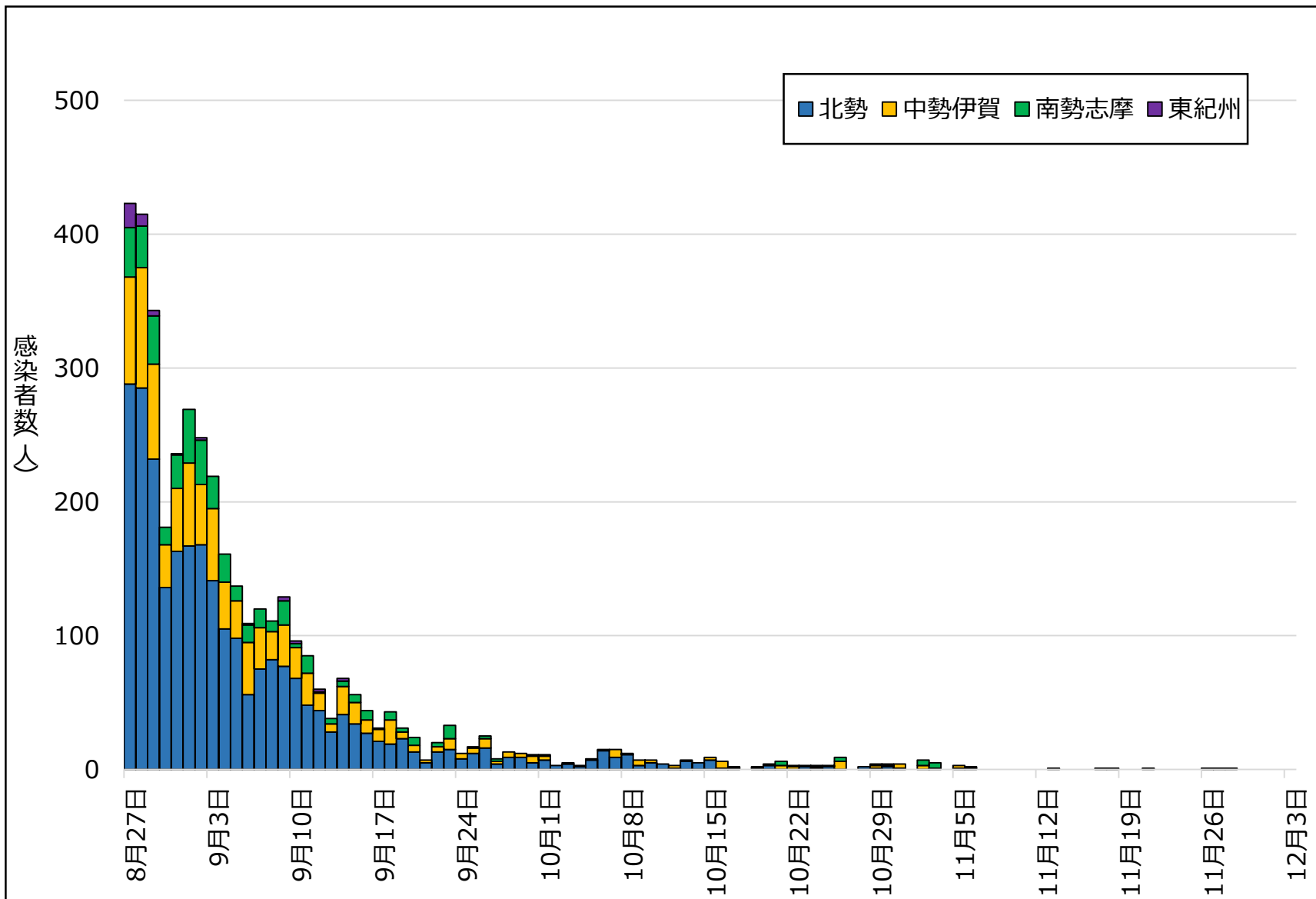
	津保健所管内				松阪保健所管内				伊勢保健所管内			
	新規感染者数	10万人あたり	検査件数	経路不明率	新規感染者数	10万人あたり	検査件数	経路不明率	新規感染者数	10万人あたり	検査件数	経路不明率
<b>今週</b>	0人	0.0人	544件	0%	0人	0.0人	543件	0%	1人	0.4人	245件	100%
<b>先週</b>	0人	0.0人	477件	0%	0人	0.0人	498件	0%	0人	0.0人	210件	0%

	伊賀保健所管内				尾鷲保健所管内				熊野保健所管内			
	新規感染者数	10万人あたり	検査件数	経路不明率	新規感染者数	10万人あたり	検査件数	経路不明率	新規感染者数	10万人あたり	検査件数	経路不明率
<b>今週</b>	0人	0.0人	218件	0%	0人	0.0人	17件	0%	0人	0.0人	55件	0%
<b>先週</b>	0人	0.0人	240件	0%	0人	0.0人	19件	0%	0人	0.0人	36件	0%

# 県内患者発生状況 (n=14,814、R3.12.3時点)

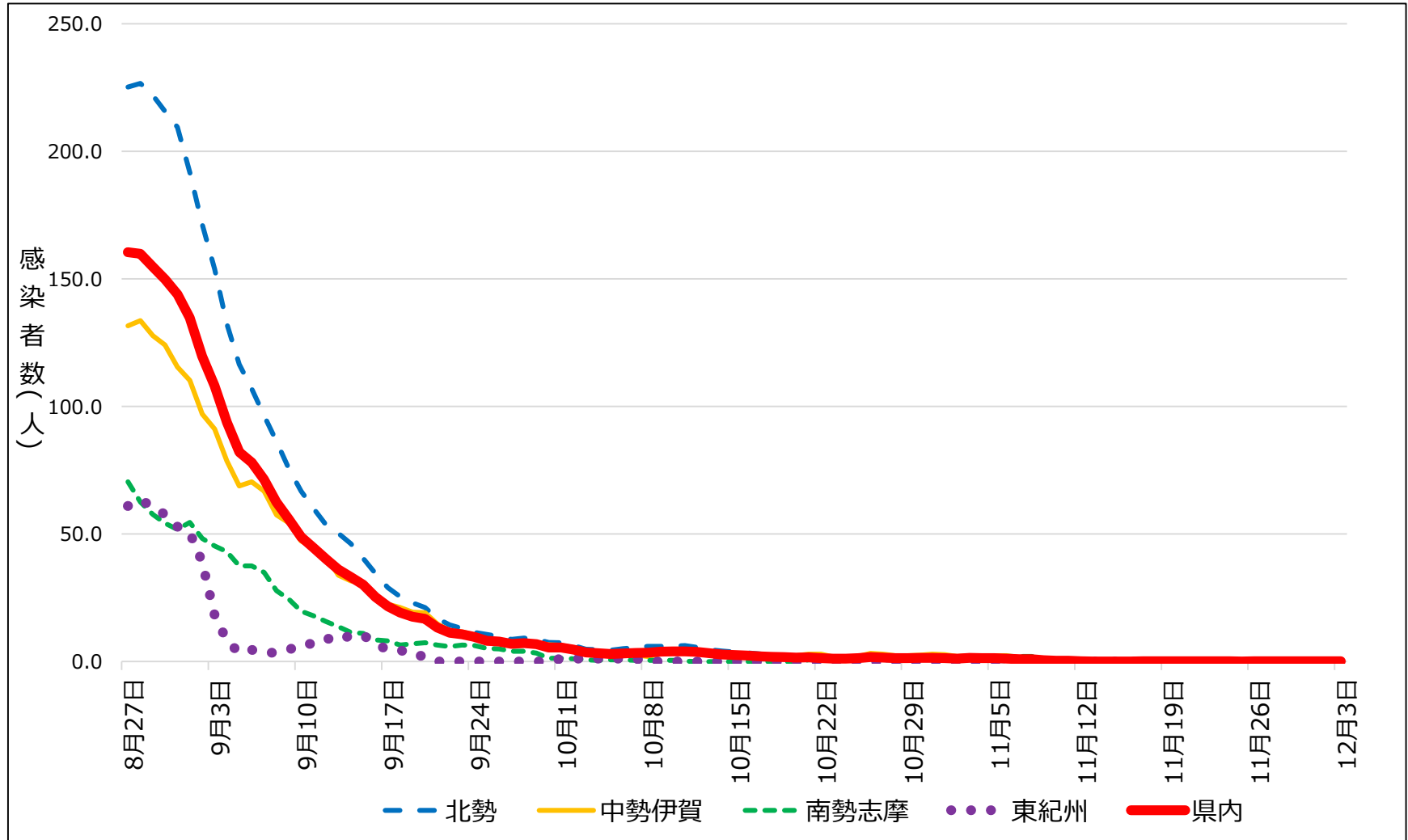


# 医療圏別患者発生状況（R3.12.3時点）



# 医療圏別患者発生状況（R3.12.3時点）

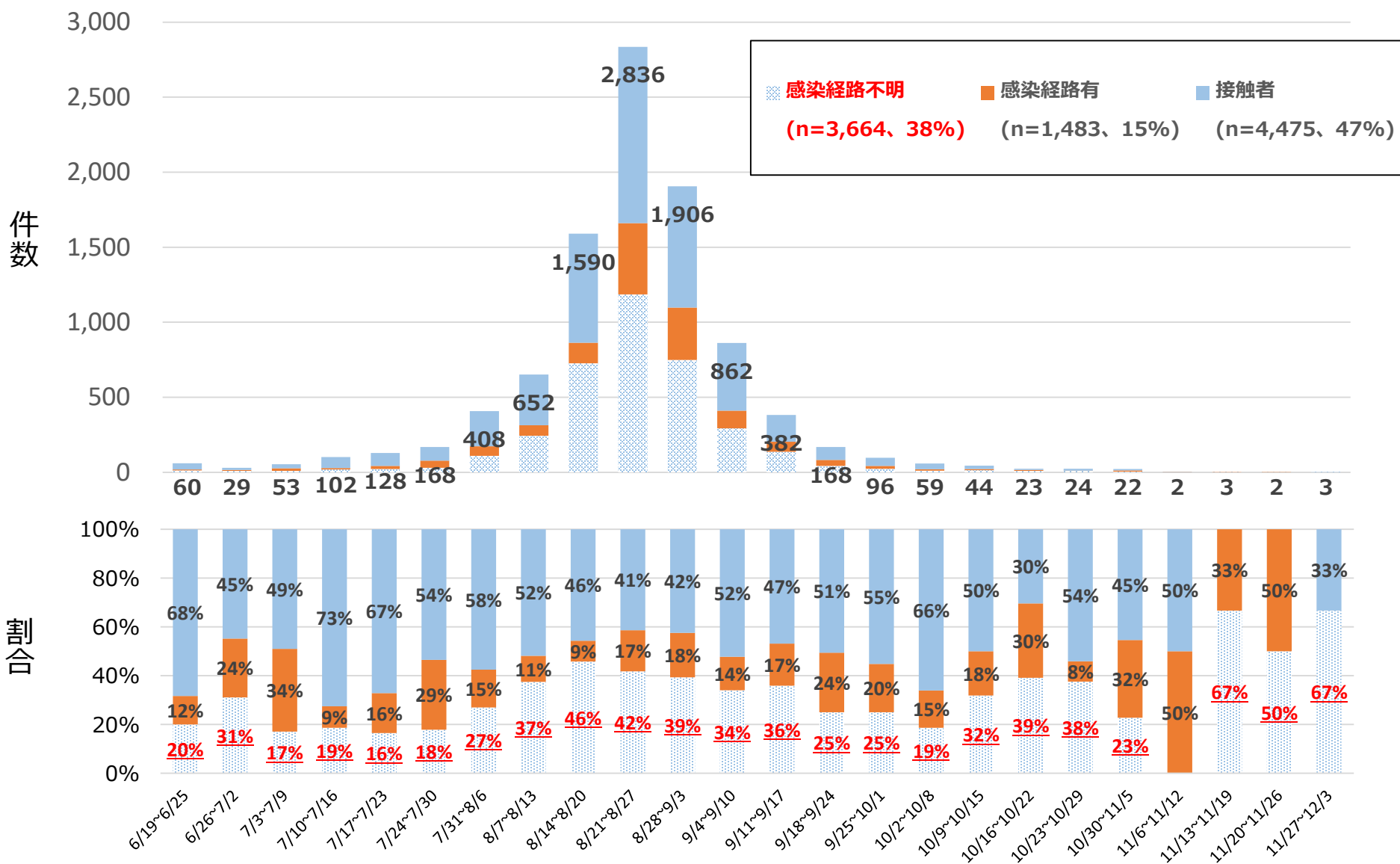
人口10万人当たりの新規患者数（7日間移動平均）



# 感染経路等に関する状況 (週別内訳)

集計期間 : 6/19~12/3 (n=9,622)

※直近24週

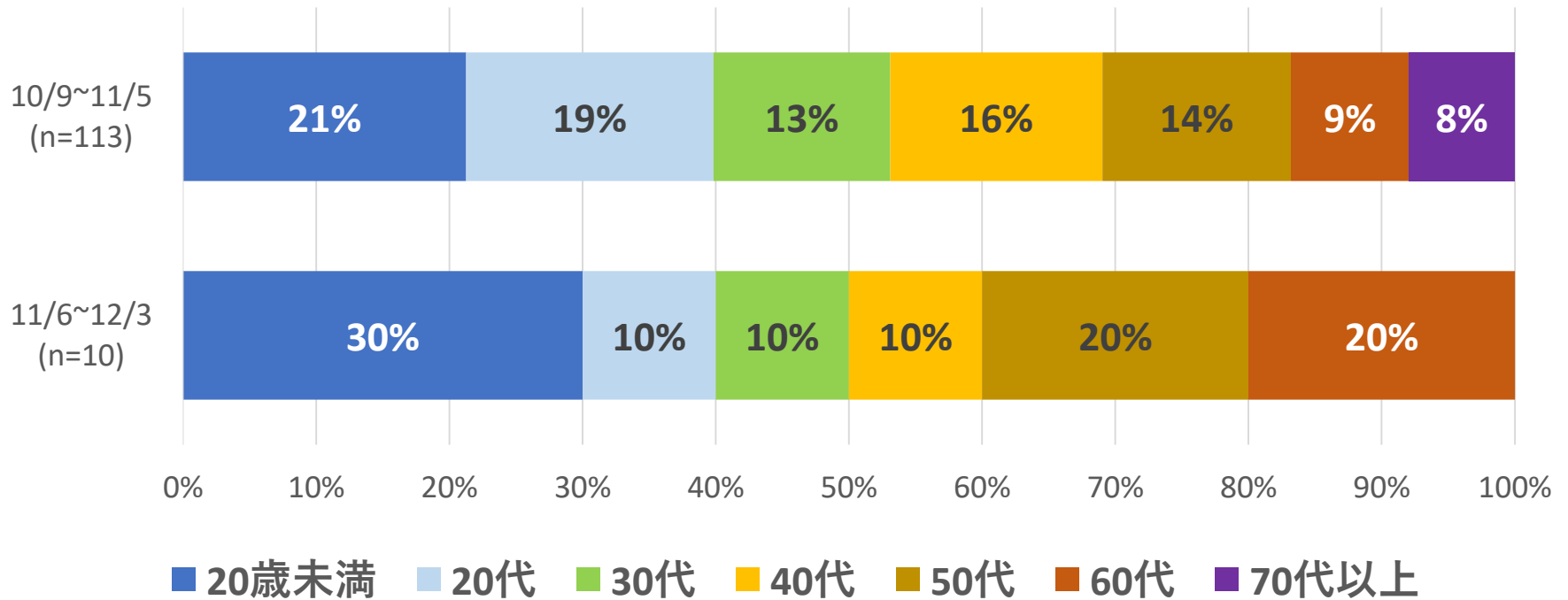


※ 再陽性事例、確認中を除く ⑤

# 年齢別発生状況（前4週と直近4週の内訳）

集計期間… 前4週：10/9~11/5、直近4週：11/6~12/3 (n=123)

※直近4週間の件数が1桁となったため、4週分を集計し比較



※ 再陽性事例、確認中を除く

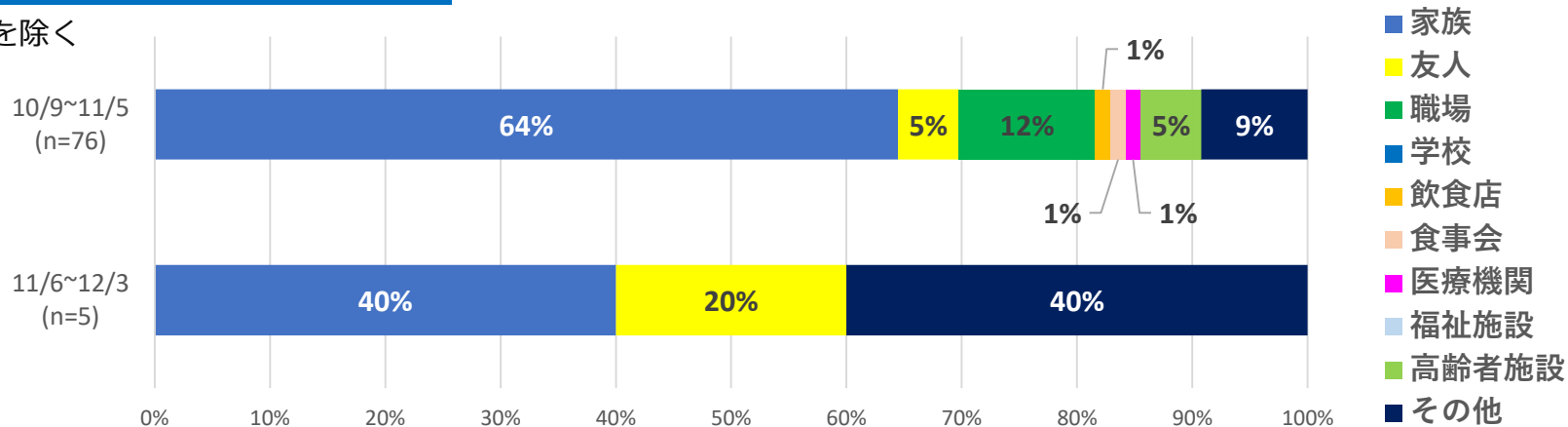
# 感染経路の詳細（経路不明を除く）

集計期間… 前4週：10/9~11/5、直近4週：11/6~12/3 (n=81)

※直近4週間の件数が1桁となったため、4週分を集計し比較

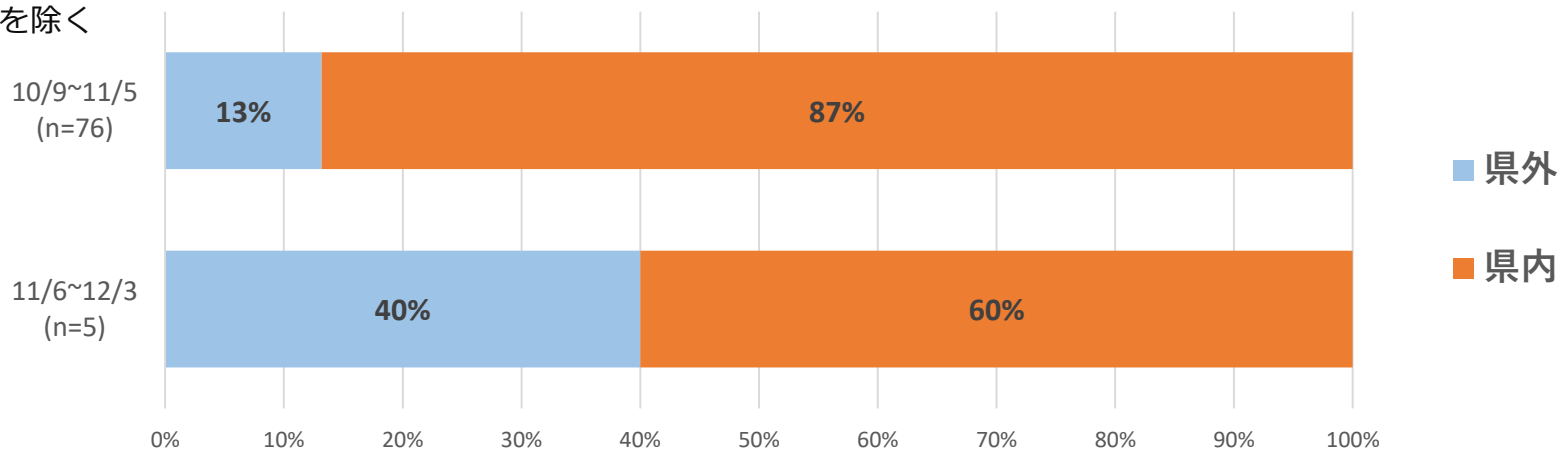
## 感染経路別の詳細（経路別）

※ 再陽性事例を除く



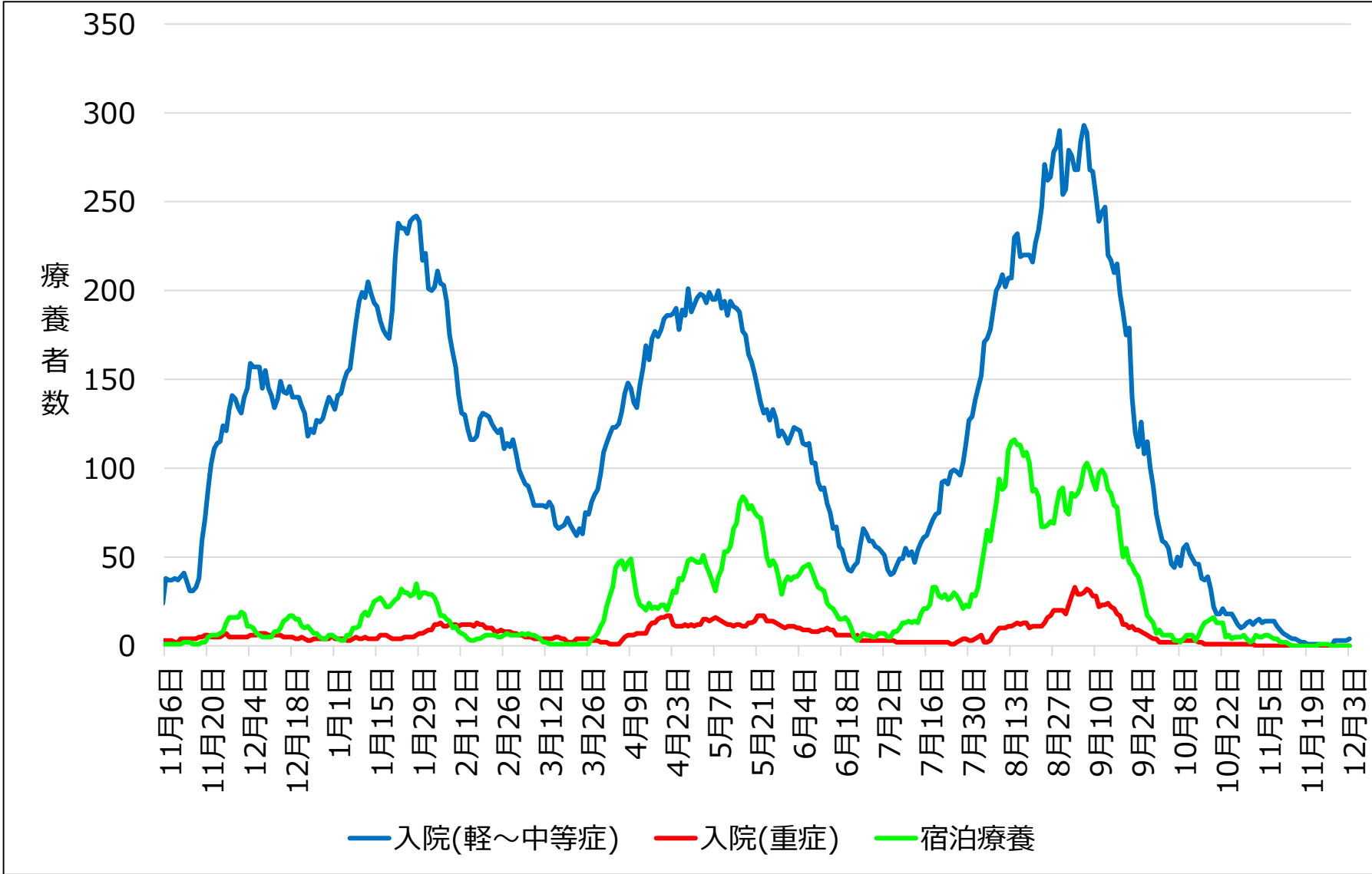
## 感染経路の詳細（県内外別）

※ 再陽性事例を除く





# 陽性者の療養状況 (R3.12.3時点)

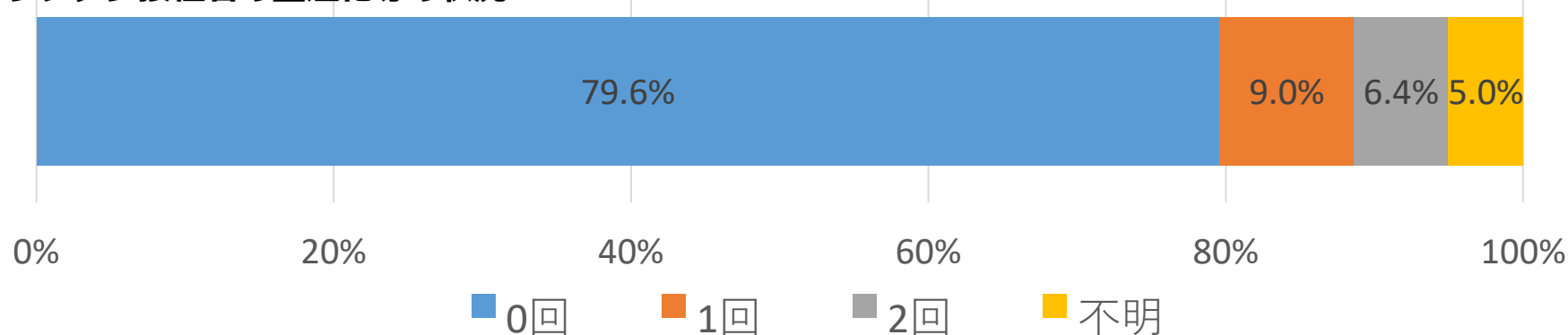


※11/1確保病床 = 455床 宿泊療養施設 = 375室、12/1からは宿泊療養施設 = 230室

# 感染者全体に占めるワクチン接種歴の状況(n=9,052, 8/1~12/3公表分)

- ◆ 感染者全体（接種歴不明含む）の**79.6%**は**ワクチン接種歴のない方**
- ◆ ワクチン**2回接種後**に感染した事例は、全体の**6.4%**(577名)
- ◆ ワクチン**2回接種者**は未接種者に比べて、**重症化率・死亡率ともに低い**

ワクチン接種者の重症化等の状況

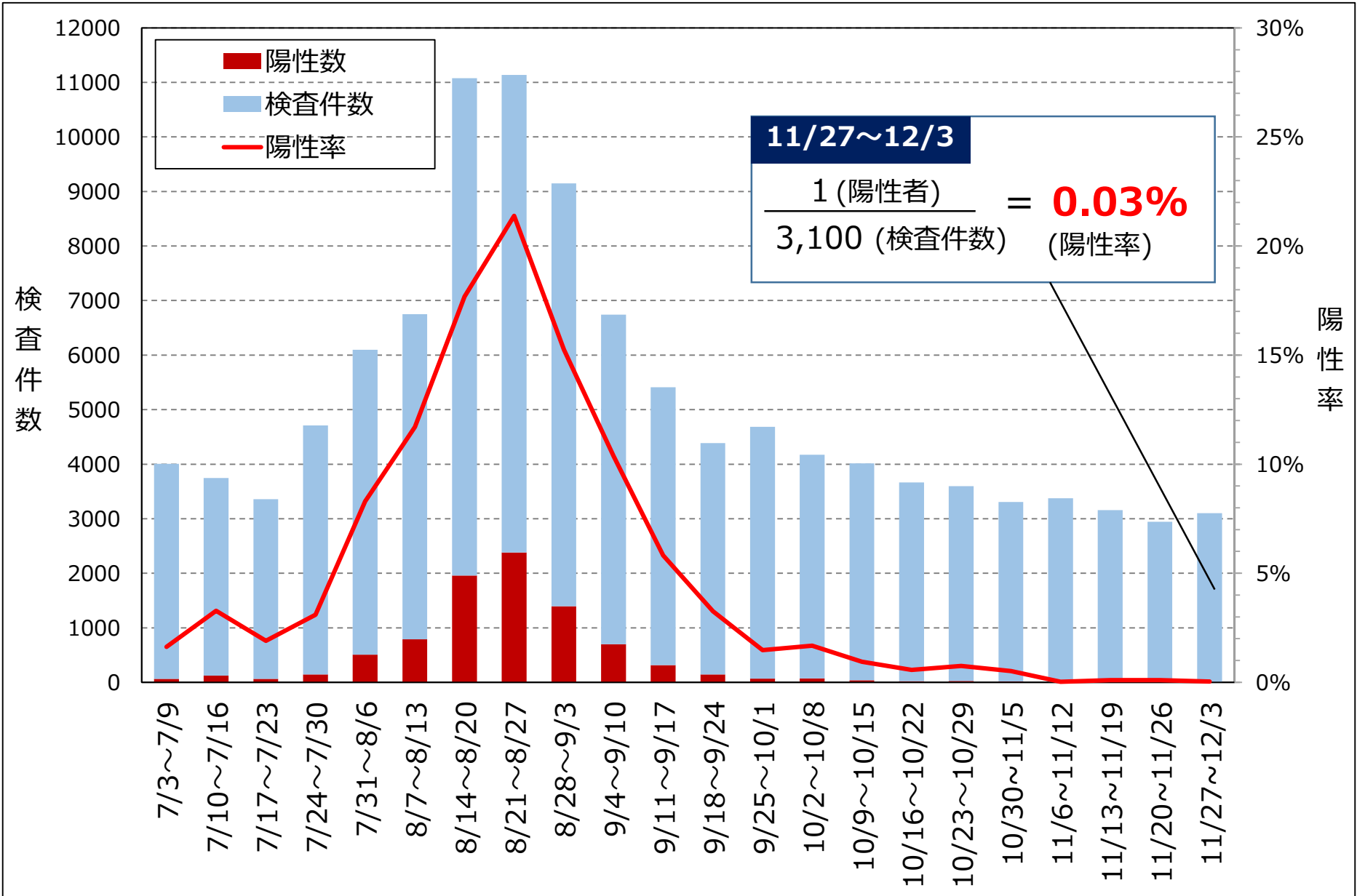


ワクチン接種回数別の重症者数・死亡者数の割合

65歳未満	感染者数	重症者数		死亡者数		65歳以上	感染者数	重症者数		死亡者数	
		数	割合	数	割合			数	割合	数	割合
0回	7,041	50	0.7%	15	0.2%	0回	164	9	5.5%	17	10.4%
1回	791	8	1.0%	3	0.4%	1回	24	1	4.2%	1	4.2%
2回	327	0	0%	0	0%	2回	250	1	0.4%	4	1.6%
不明	416	5	1.2%	2	0.5%	不明	39	1	2.6%	6	15.4%
合計	8,575	63	0.7%	20	0.2%	合計	477	12	2.5%	28	5.9%

# PCR等検査件数・陽性率

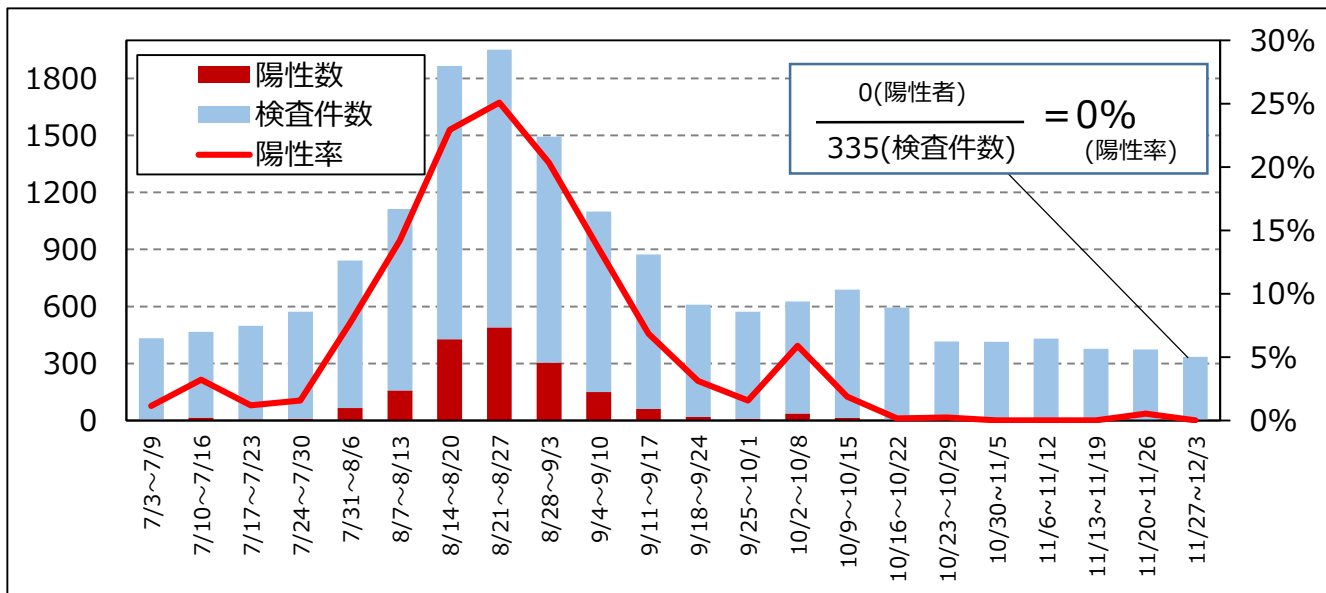
集計期間：R2.1.30～R3.12.3 (n=254,900)



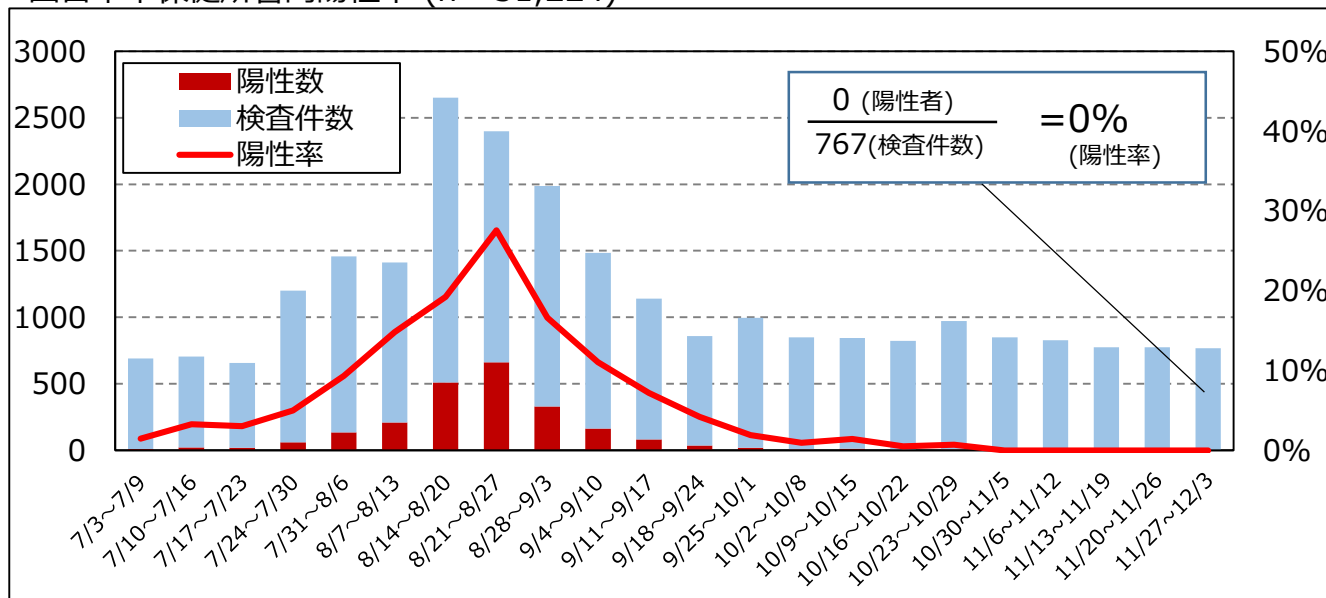
※陽性率を算出するための陽性者数及び検査件数は検査日ベースで集計しているため、公表日ベースの陽性者数とは一致しない

# 地域別の陽性率（北勢地域）

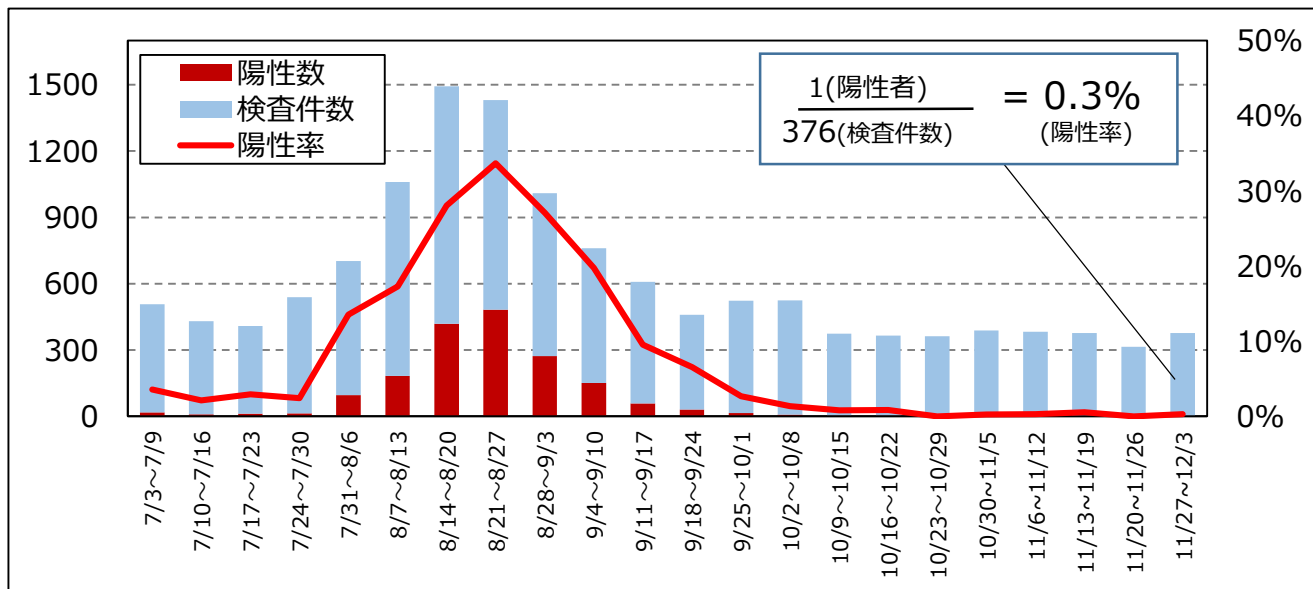
桑名保健所管内陽性率 (n= 38,097)



四日市市保健所管内陽性率 (n= 51,224)

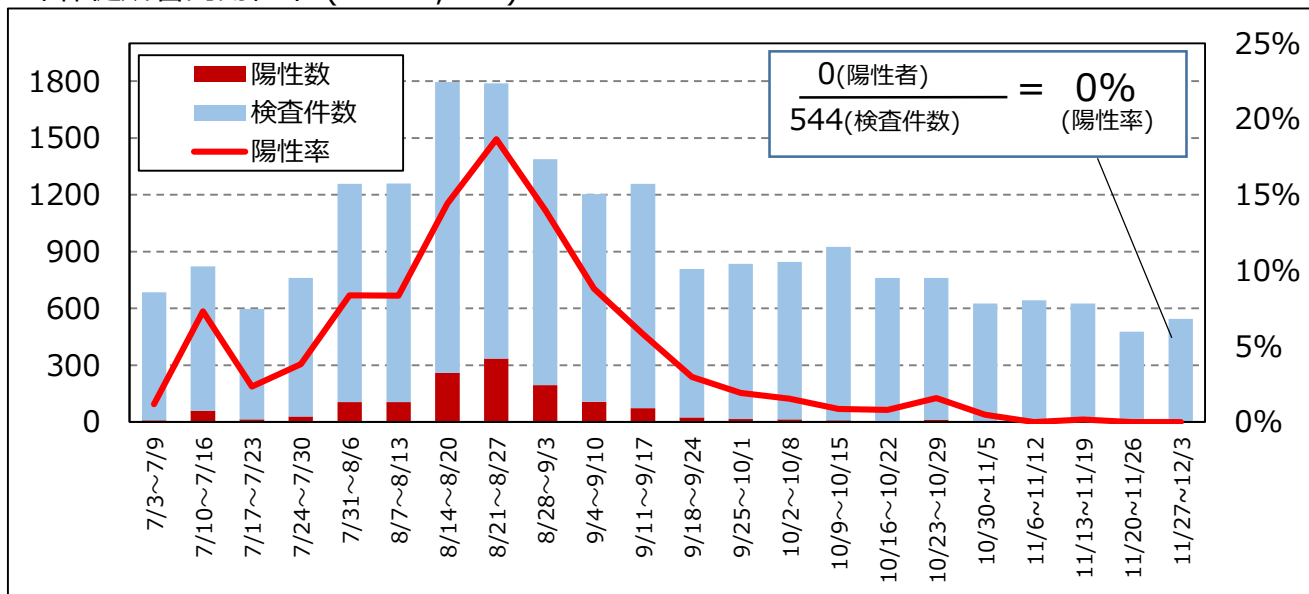


鈴鹿保健所管内陽性率 (n= 31,365)

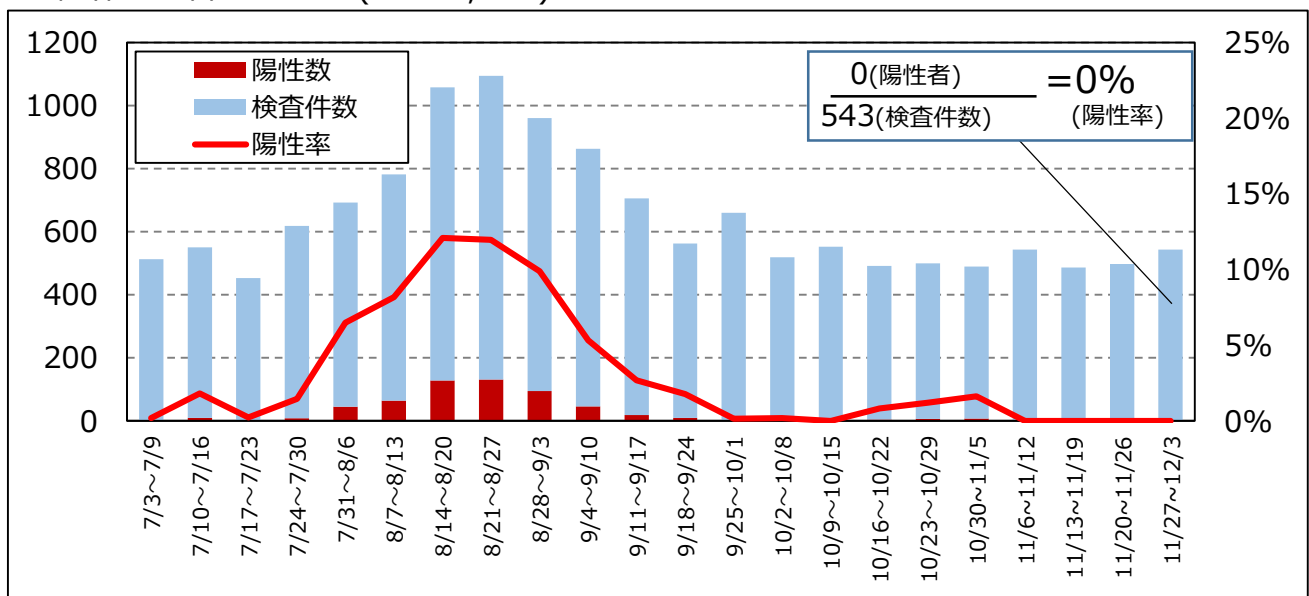


# 地域別の陽性率（中勢・南勢地域）

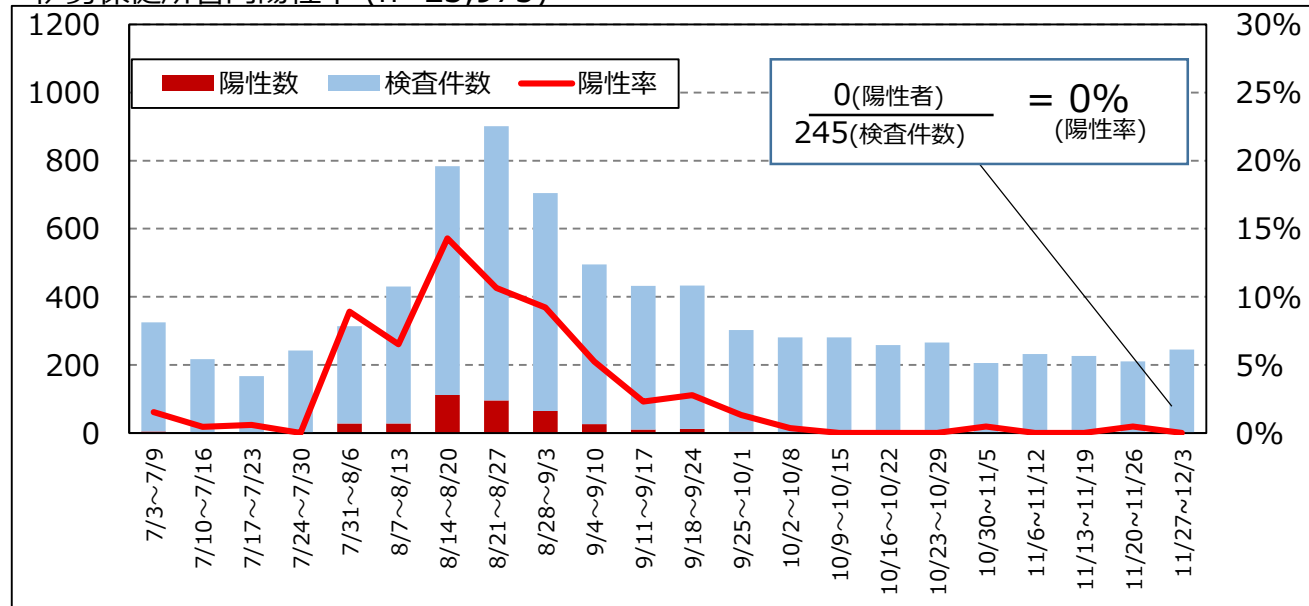
## 津保健所管内陽性率 (n= 46,396)



## 松阪保健所管内陽性率 (n= 31,326)

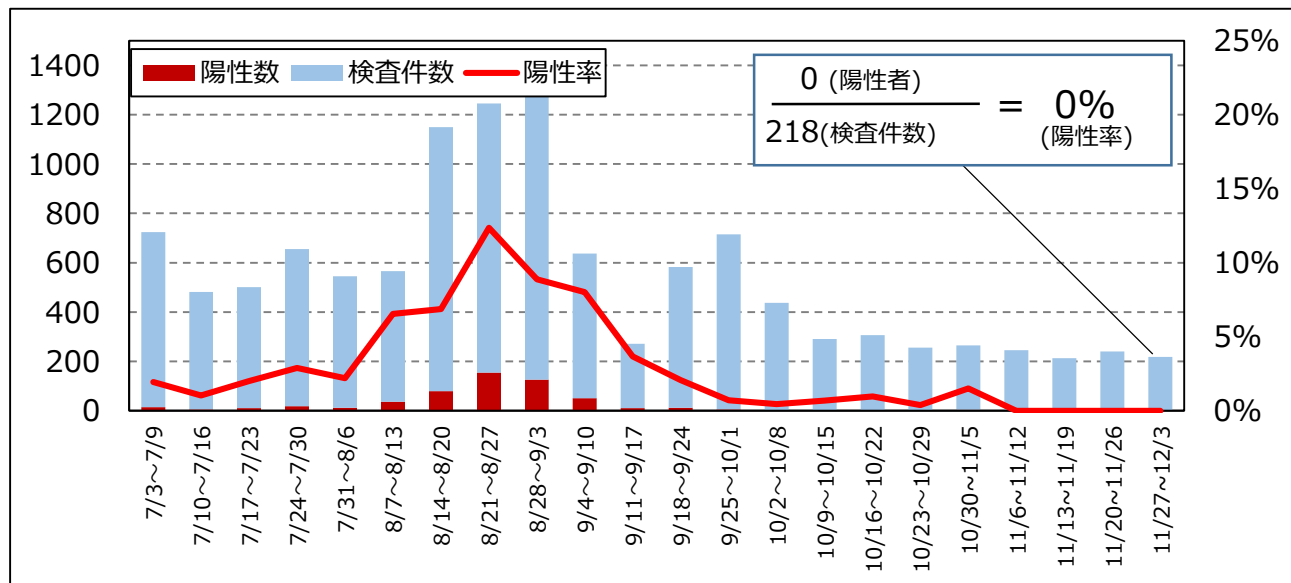


## 伊勢保健所管内陽性率 (n=23,975)

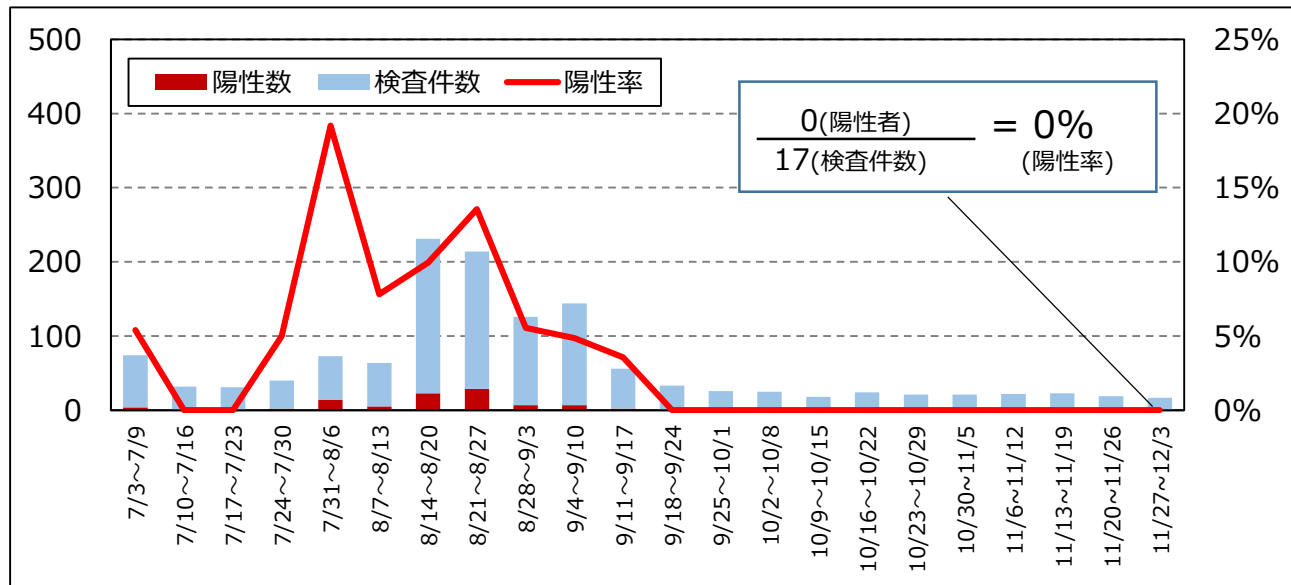


# 地域別の陽性率（伊賀・東紀州地域）

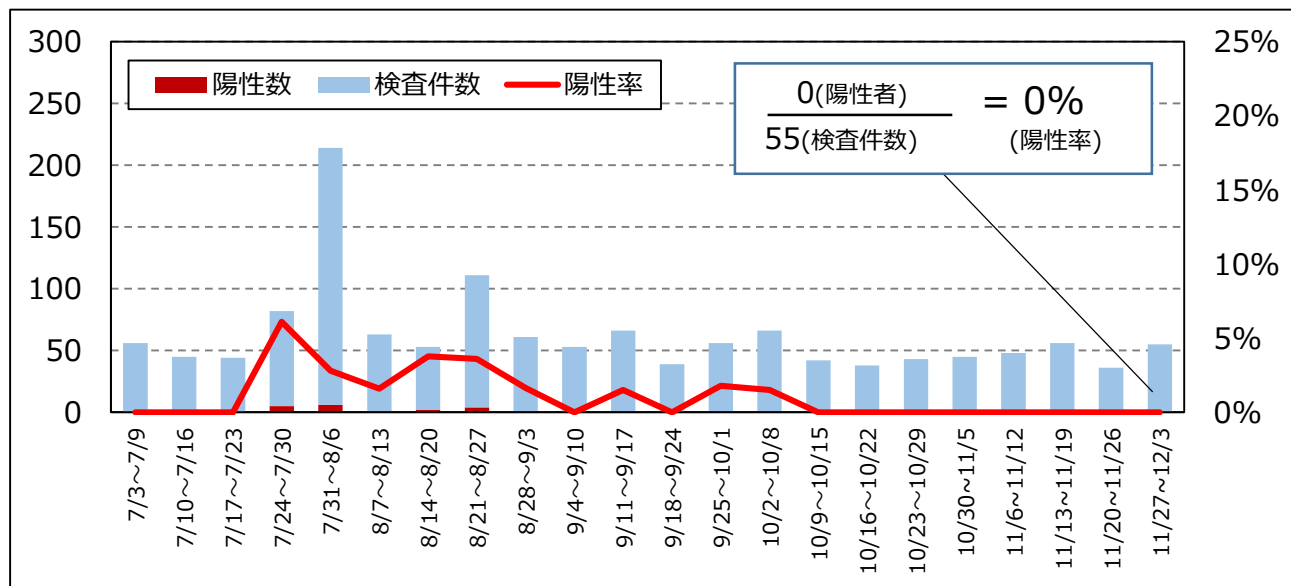
伊賀保健所管内陽性率(n= 26,751)



尾鷲保健所管内陽性率 (n=3,177)



熊野保健所管内陽性率 (n= 2,589)



## 今週の感染状況等（11.27~12.3）

- ・新規感染者数（3人）は前週（2人）と同様**低水準で推移**しています。
- ・感染経路不明の事例は2件、感染経路が推定される事例が1件です。
- ・PCR等検査は**3,100件**実施され、陽性率は**0.03%**です。

## 前4週と直近4週の感染状況等（10.9~12.3）

- ・前4週(10/9~11/5)の感染者数は113人でしたが、直近4週(11/6~12/3)の感染者数は10人となり、**低水準で推移**しています。
- ・年齢階級別にみると、**幅広い年齢層で感染が確認**されています。
- ・感染経路については、**家族と友人が約6割**を占めています。
- ・低水準ですが、**県外由来と推定される事例が確認**されています。