

# 新型コロナウイルス感染症の 県内発生状況について

対象期間：11月20日～11月26日

11月26日 三重県新型コロナウイルス感染症対策本部事務局

# 県内の陽性者発生状況（11.20～11.26）

## （1）県内全域の陽性者発生状況等

	新規感染者数	人口10万人あたりの感染者数	PCR等検査件数	新規感染者経路不明率
<b>今週</b> (11/20～11/26)	<b>2人</b>	<b>0.1人</b>	<b>2,854件</b>	<b>50%</b>
<b>先週</b> (11/13～11/19)	<b>3人</b>	<b>0.2人</b>	<b>3,159件</b>	<b>67%</b>

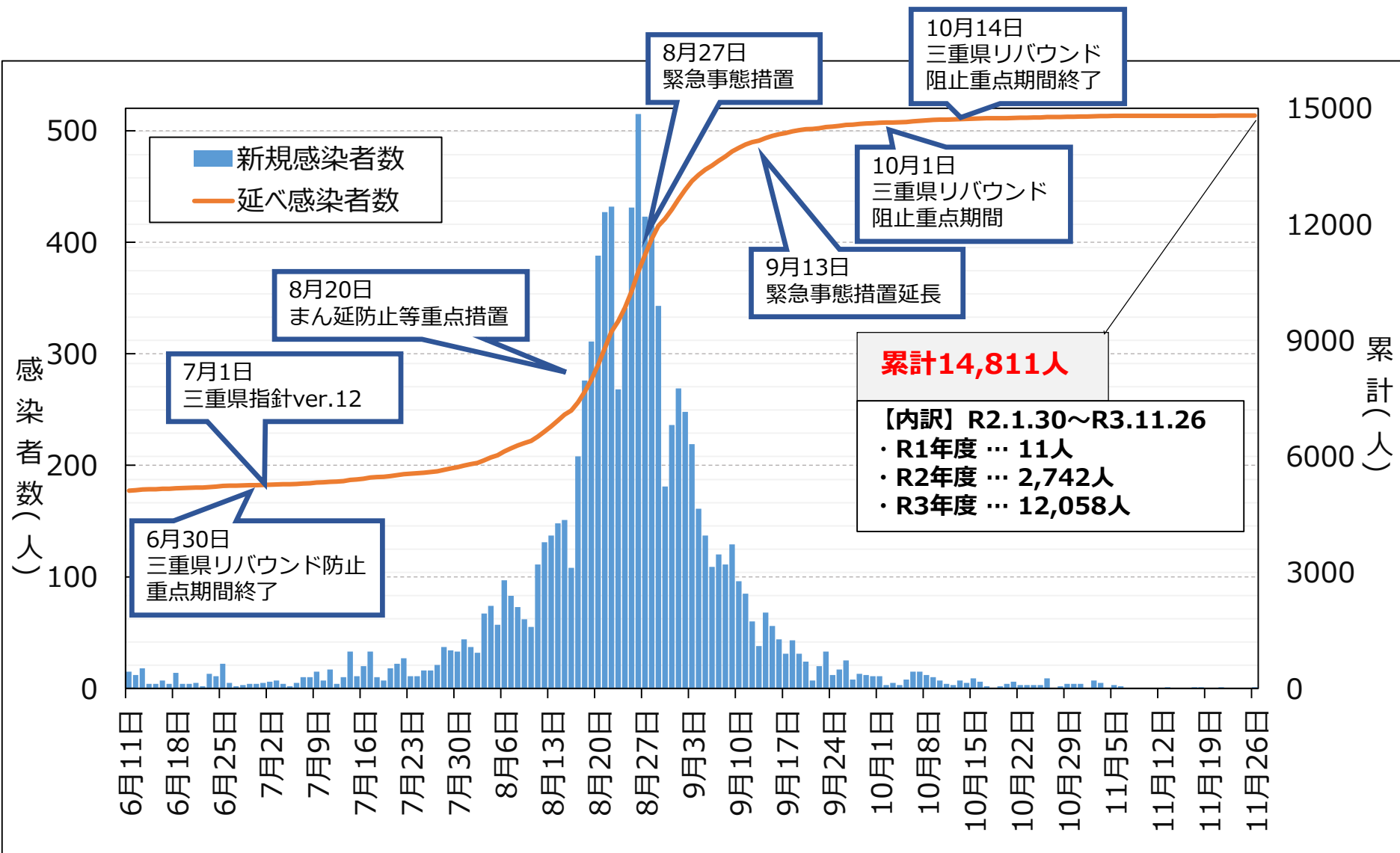
## （2）保健所別の陽性者発生状況等

	桑名保健所管内				四日市市保健所管内				鈴鹿保健所管内			
	新規感染者数	10万人あたり	検査件数	経路不明率	新規感染者数	10万人あたり	検査件数	経路不明率	新規感染者数	10万人あたり	検査件数	経路不明率
<b>今週</b>	1人	0.4人	333件	0%	0人	0.0人	762件	0%	1人	0.4人	293件	100%
<b>先週</b>	0人	0.0人	377件	0%	0人	0.0人	775件	0%	2人	0.8人	377件	50%

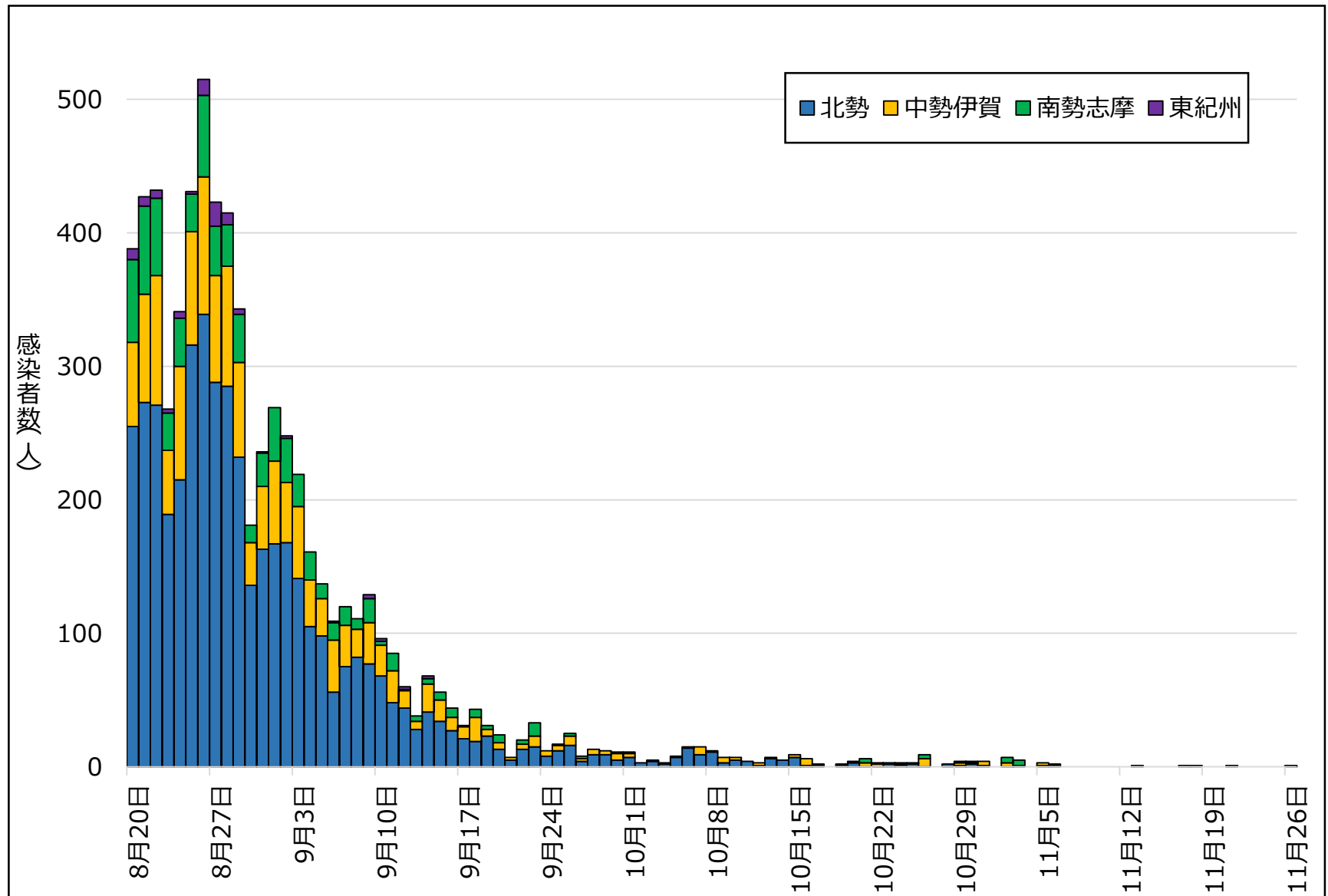
	津保健所管内				松阪保健所管内				伊勢保健所管内			
	新規感染者数	10万人あたり	検査件数	経路不明率	新規感染者数	10万人あたり	検査件数	経路不明率	新規感染者数	10万人あたり	検査件数	経路不明率
<b>今週</b>	0人	0.0人	466件	0%	0人	0.0人	498件	0%	0人	0.0人	207件	0%
<b>先週</b>	1人	0.4人	625件	100%	0人	0.0人	487件	0%	0人	0.0人	226件	0%

	伊賀保健所管内				尾鷲保健所管内				熊野保健所管内			
	新規感染者数	10万人あたり	検査件数	経路不明率	新規感染者数	10万人あたり	検査件数	経路不明率	新規感染者数	10万人あたり	検査件数	経路不明率
<b>今週</b>	0人	0.0人	240件	0%	0人	0.0人	19件	0%	0人	0.0人	36件	0%
<b>先週</b>	0人	0.0人	213件	0%	0人	0.0人	23件	0%	0人	0.0人	56件	0%

# 県内患者発生状況 (n=14,811、R3.11.26時点)

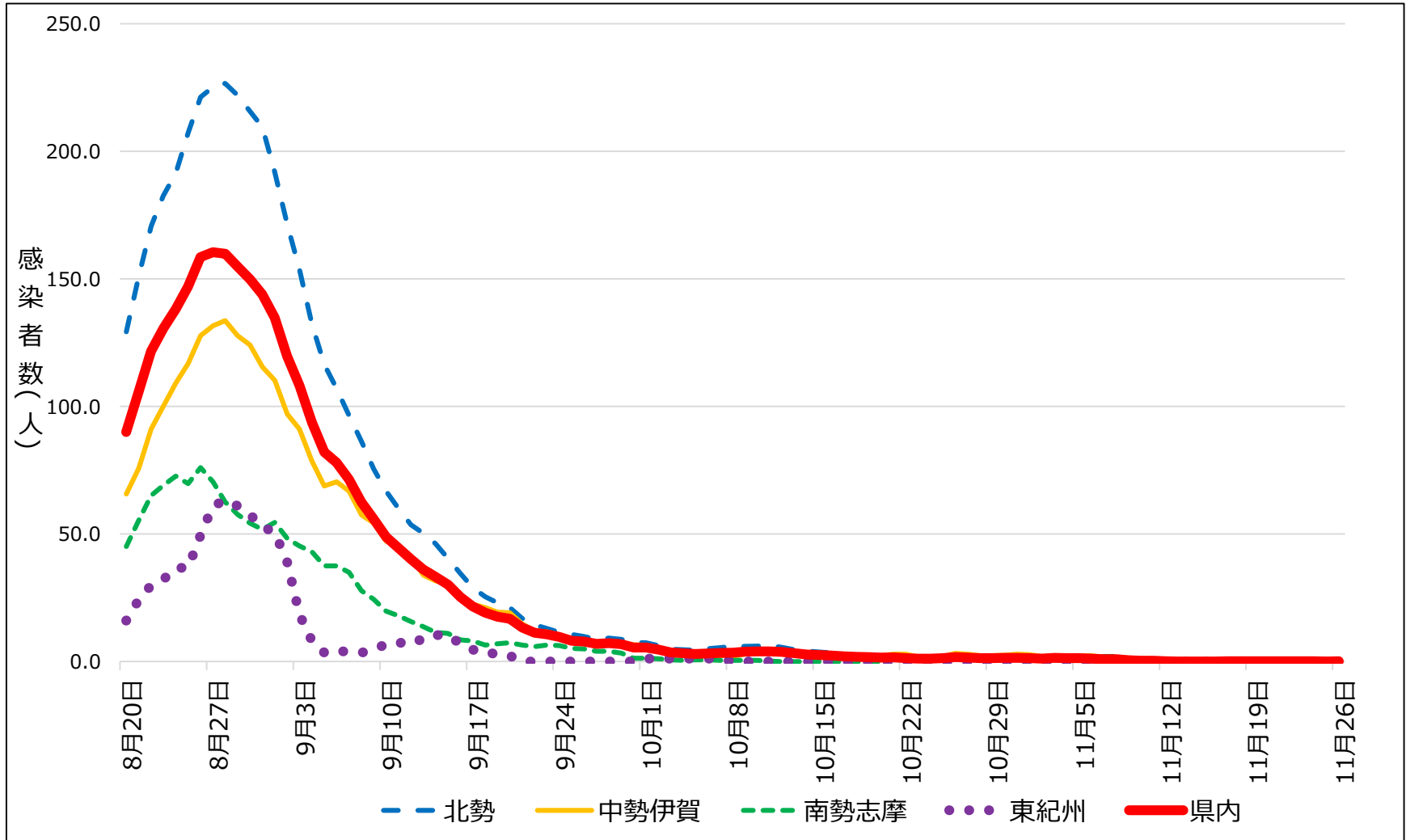


# 医療圏別患者発生状況（R3.11.26時点）



# 医療圏別患者発生状況（R3.11.26時点）

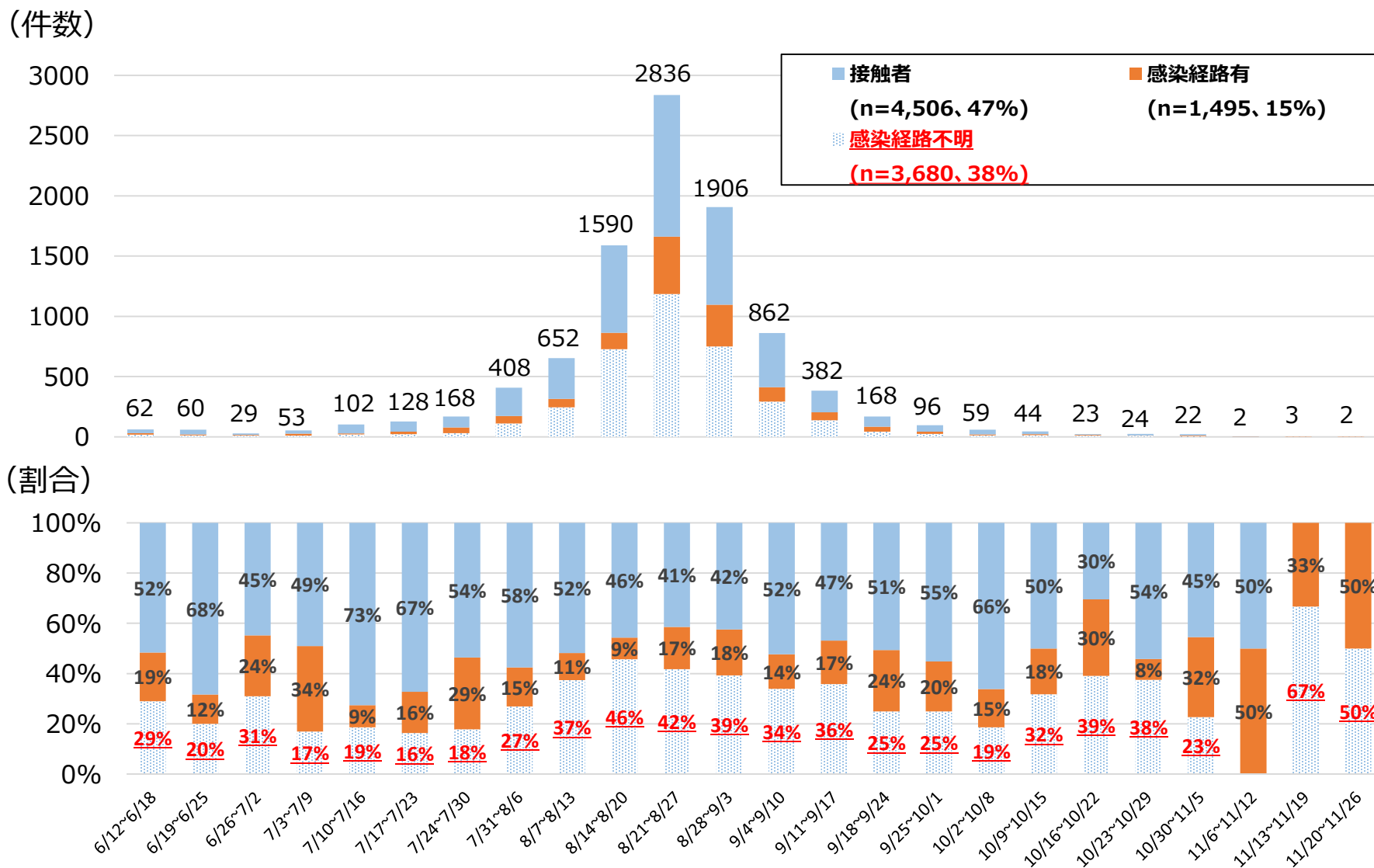
人口10万人当たりの新規患者数（7日間移動平均）



# 感染経路等に関する状況 (週別内訳)

集計期間 : 6/12~11/26(n=9,681)

※直近24週

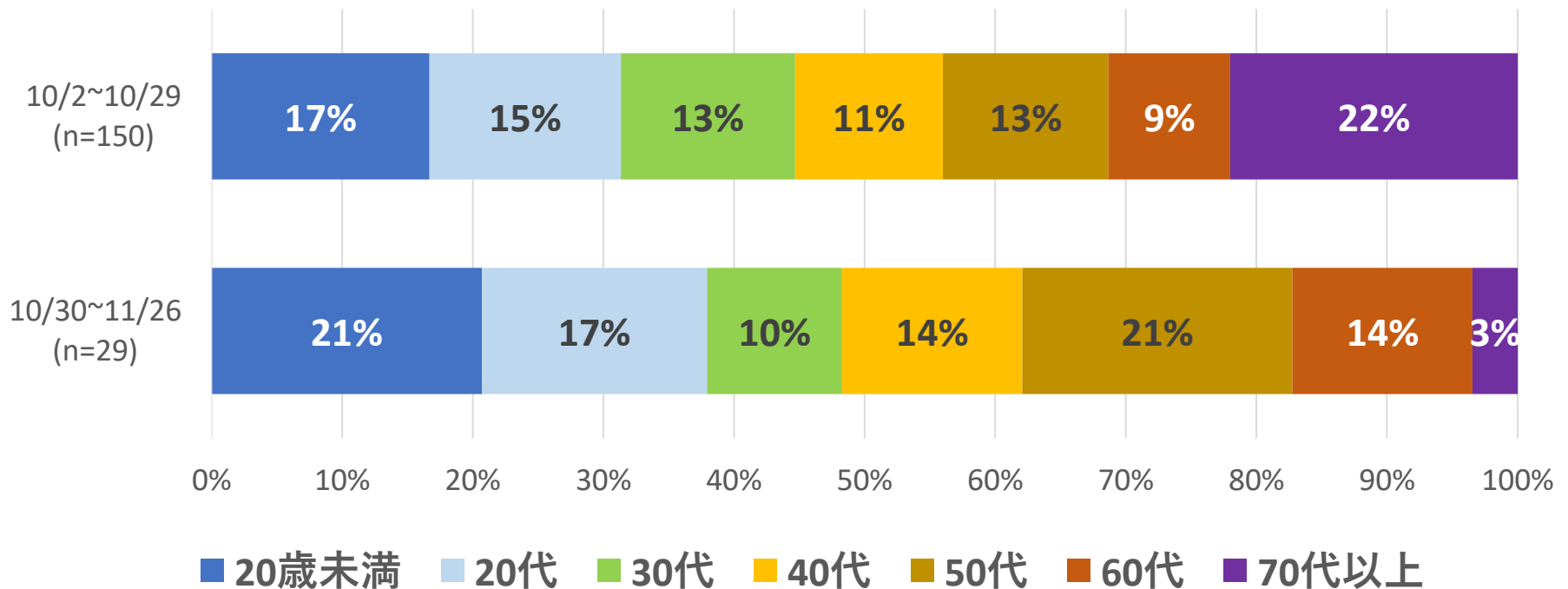


※ 再陽性事例、確認中を除く ⑤

# 年齢別発生状況（前4週と直近4週の内訳）

集計期間… 前4週：10/2~10/29、直近4週：10/30~11/26 (n=179)

※直近3週間の件数が1桁となったため、4週分を集計し比較



※ 再陽性事例、確認中を除く

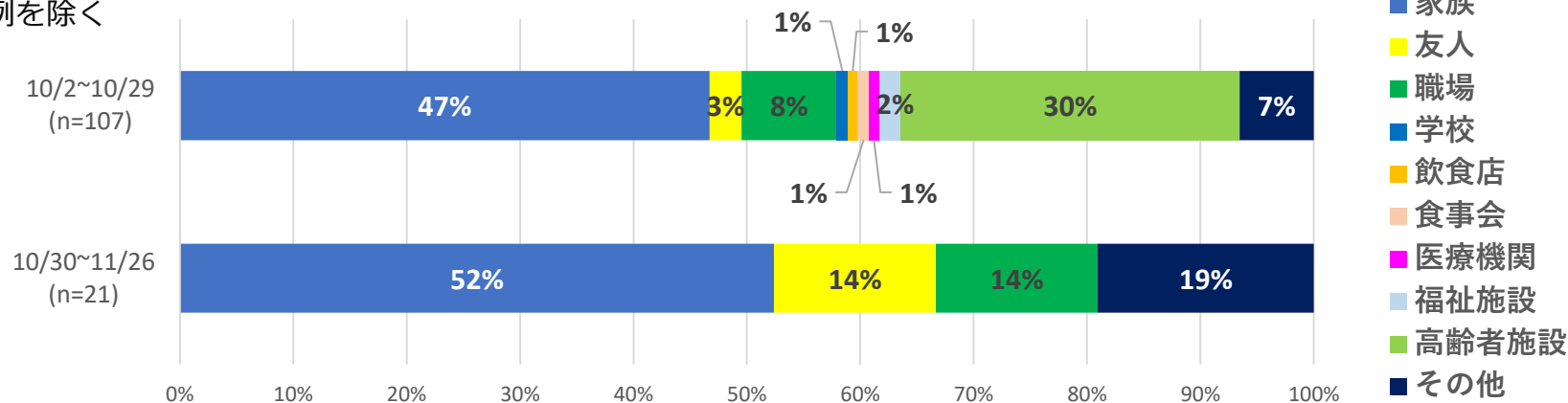
# 感染経路の詳細（経路不明を除く）

集計期間… 前4週：10/2~10/29、直近4週：10/30~11/26 (n=128)

※直近3週間の件数が1桁となったため、4週分を集計し比較

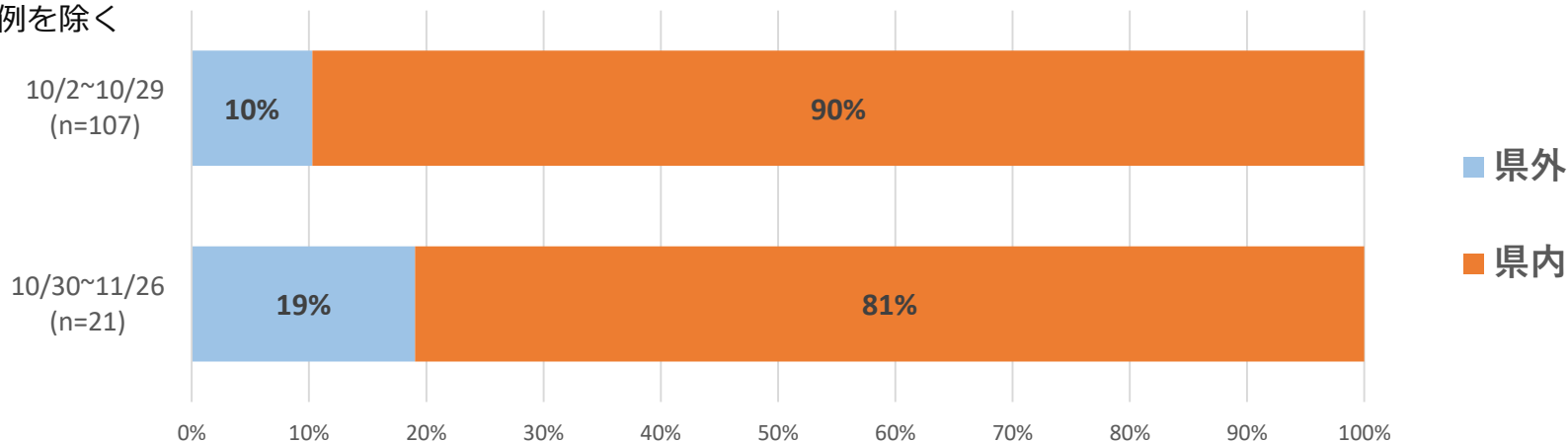
## 感染経路別の詳細（経路別）

※ 再陽性事例を除く



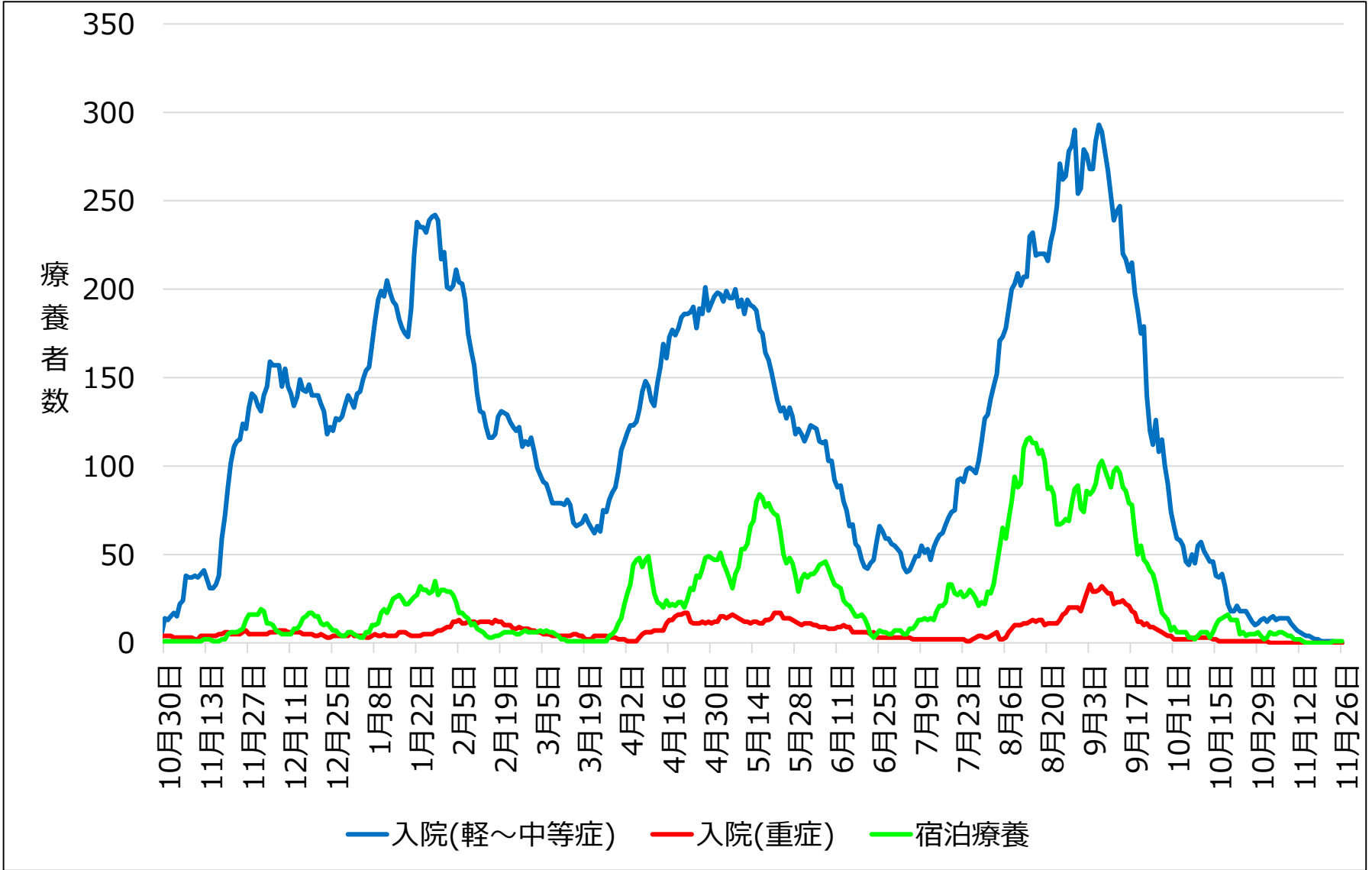
## 感染経路の詳細（県内外別）

※ 再陽性事例を除く





# 陽性者の療養状況 (R3.11.26時点)

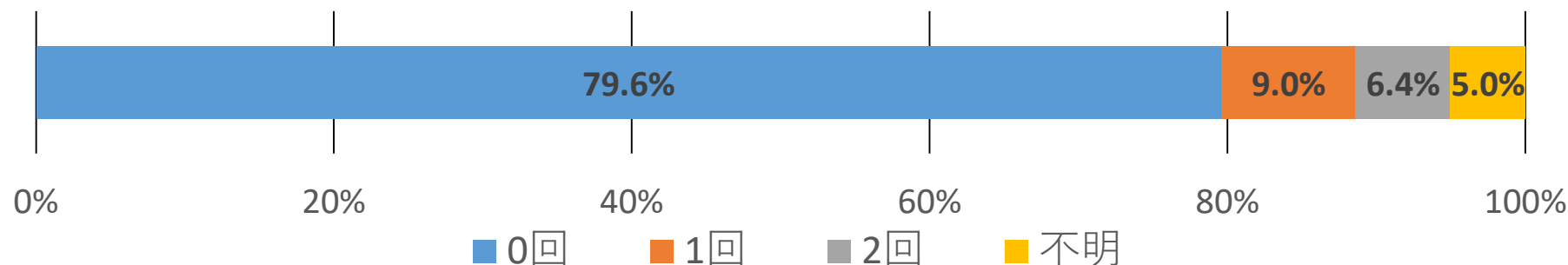


※11/1確保病床 = 455床 宿泊療養施設 = 375室

# 感染者全体に占めるワクチン接種歴の状況(n=9,050, 8/1~11/26公表分)

- ◆ 感染者全体（接種歴不明含む）の**79.6%**は**ワクチン接種歴のない方**
- ◆ ワクチン**2回接種後**に感染した事例は、全体の**6.4%**(576名)
- ◆ ワクチン**2回接種者**は未接種者に比べて、**重症化率・死亡率ともに低い**

ワクチン接種者の重症化等の状況



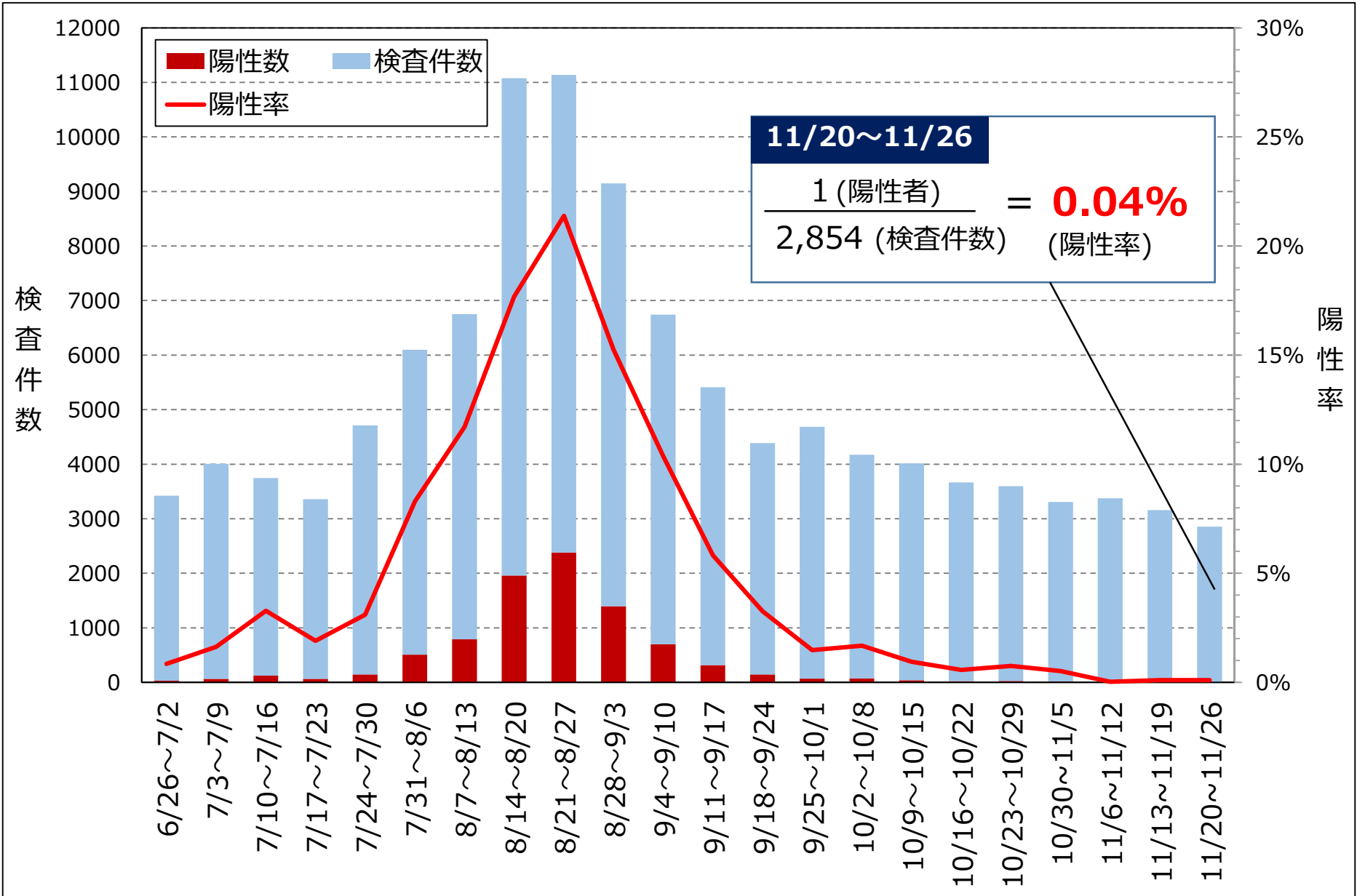
ワクチン接種回数別の重症者数・死亡者数の割合

65歳未満	感染者数	重症者数		死亡者数	
		数	割合	数	割合
0回	7,040	50	0.7%	15	0.2%
1回	791	8	1.0%	3	0.4%
2回	327	0	0%	0	0%
不明	416	5	1.2%	2	0.5%
合計	8,574	63	0.7%	20	0.2%

65歳以上	感染者数	重症者数		死亡者数	
		数	割合	数	割合
0回	164	9	5.5%	17	10.4%
1回	24	1	4.2%	1	4.2%
2回	249	1	0.4%	4	1.6%
不明	39	1	2.6%	6	15.4%
合計	476	12	2.5%	28	5.9%

# PCR等検査件数・陽性率

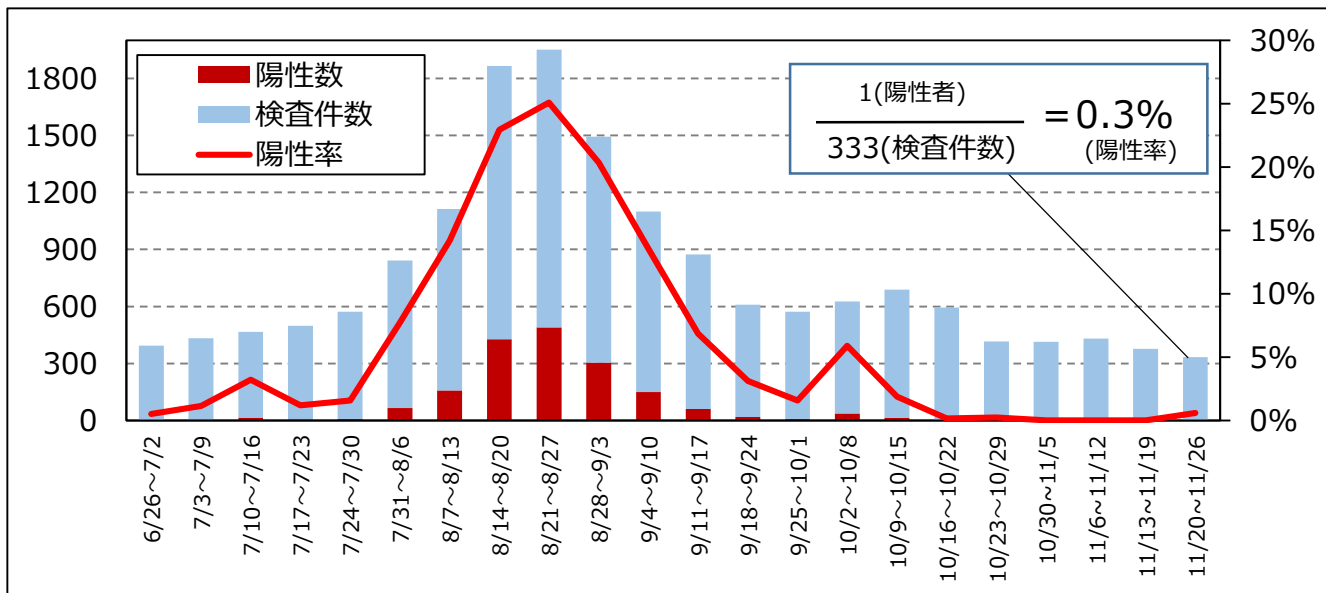
集計期間：R2.1.30～R3.11.26 (n=251,712)



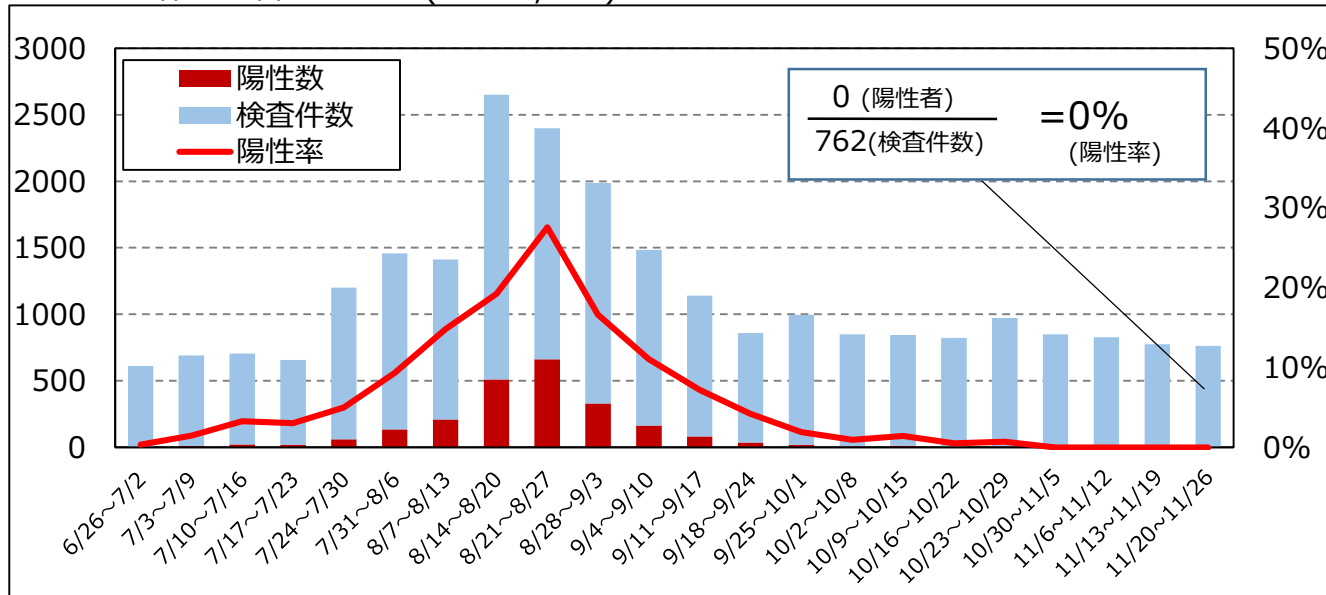
※陽性率を算出するための陽性者数及び検査件数は検査日ベースで集計しているため、公表日ベースの陽性者数とは一致しない

# 地域別の陽性率（北勢地域）

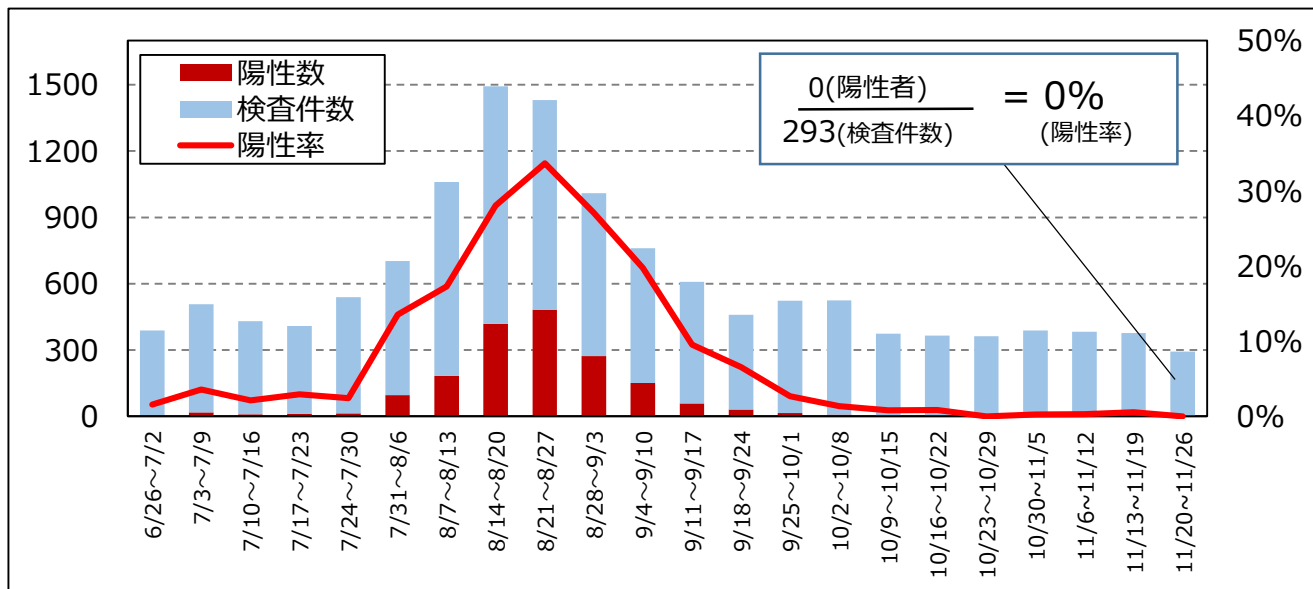
## 桑名保健所管内陽性率 (n= 37,721)



## 四日市市保健所管内陽性率 (n= 50,445)

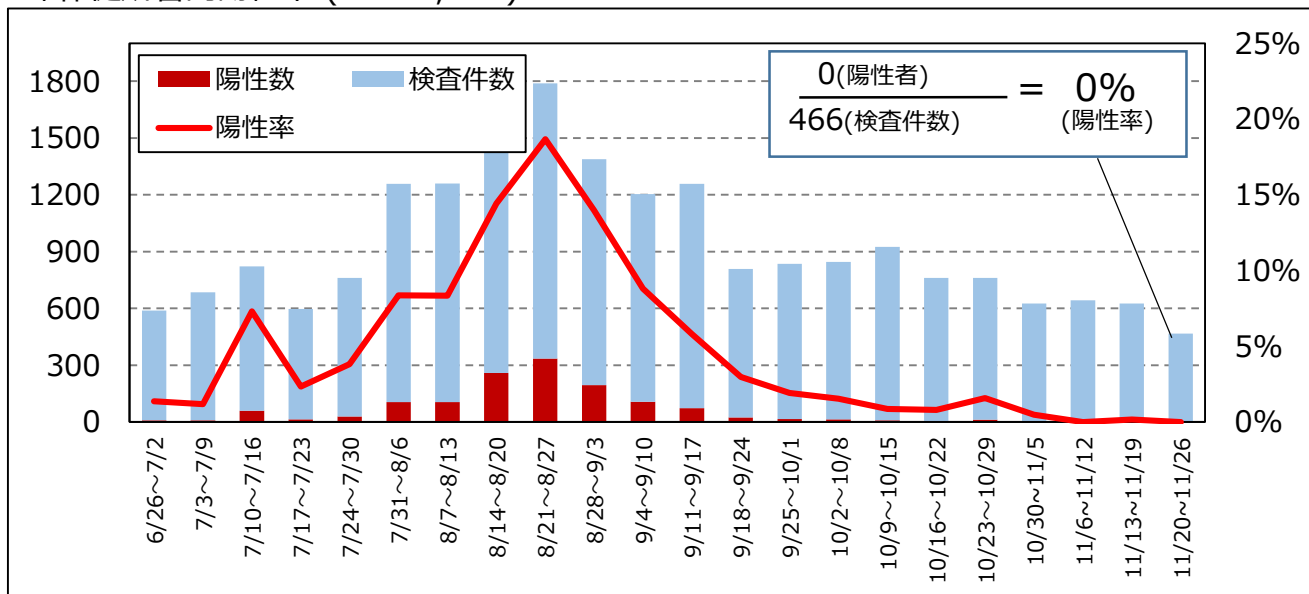


## 鈴鹿保健所管内陽性率 (n= 30,968)

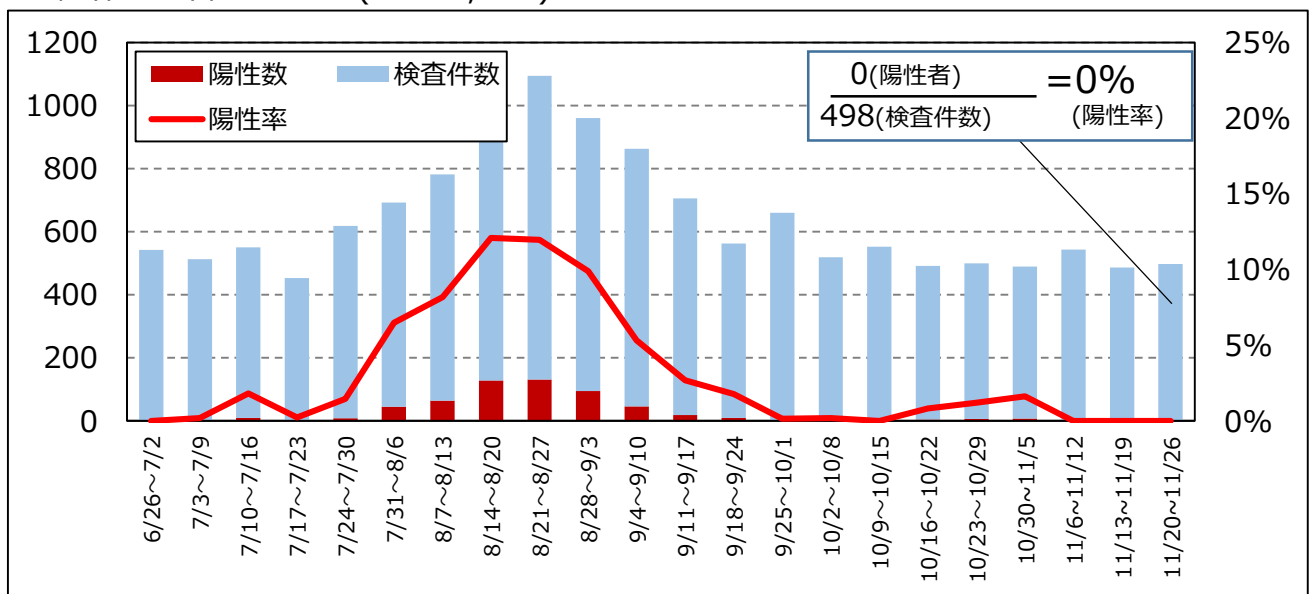


# 地域別の陽性率（中勢・南勢地域）

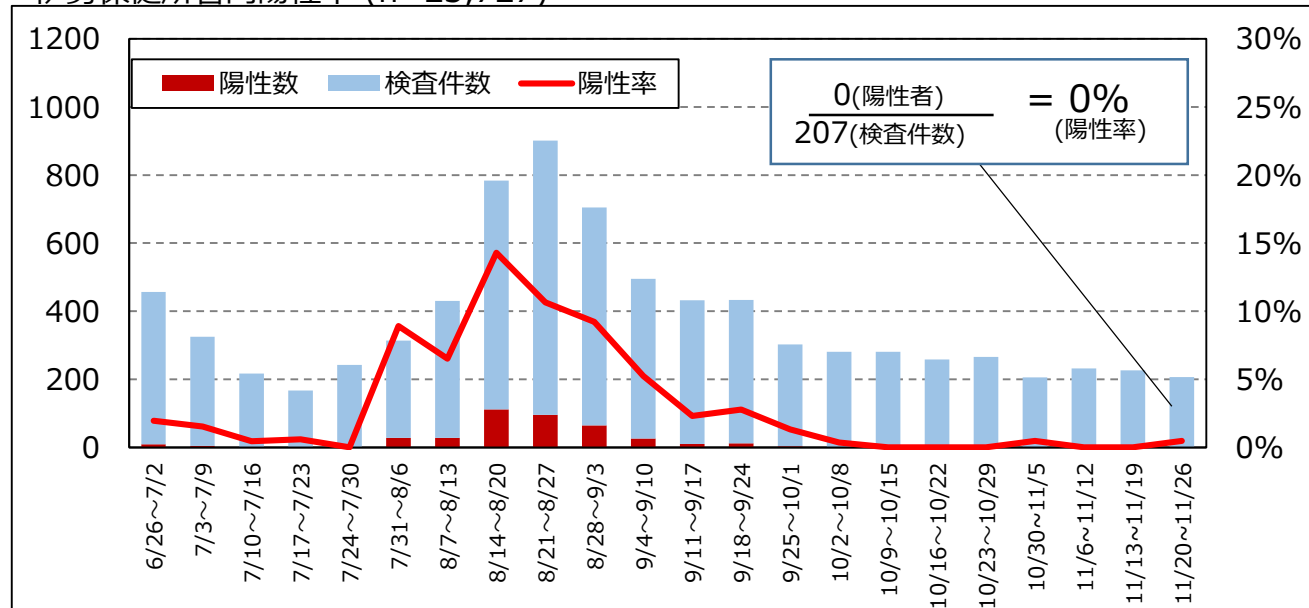
## 津保健所管内陽性率 (n= 45,841)



## 松阪保健所管内陽性率 (n= 30,783)

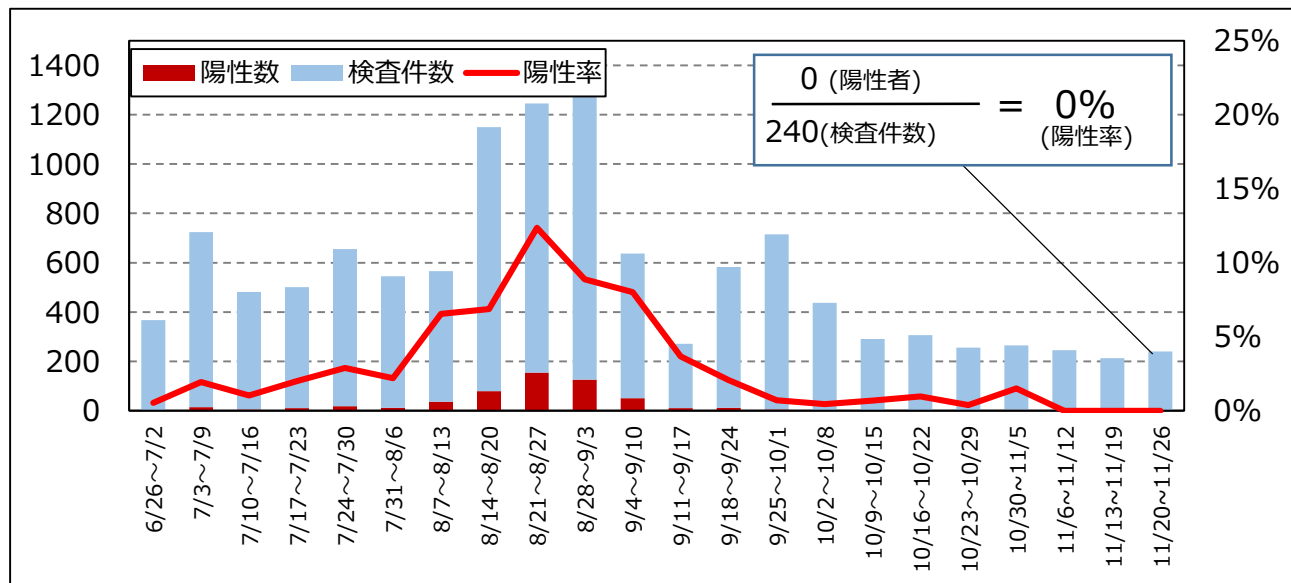


## 伊勢保健所管内陽性率 (n=23,727)

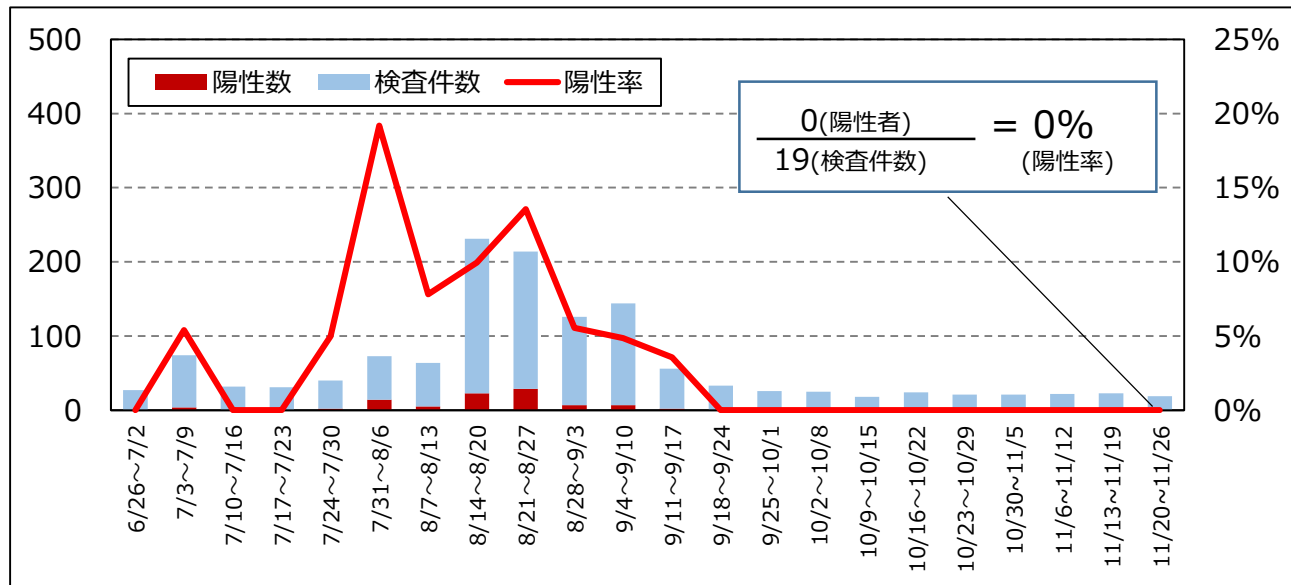


# 地域別の陽性率（伊賀・東紀州地域）

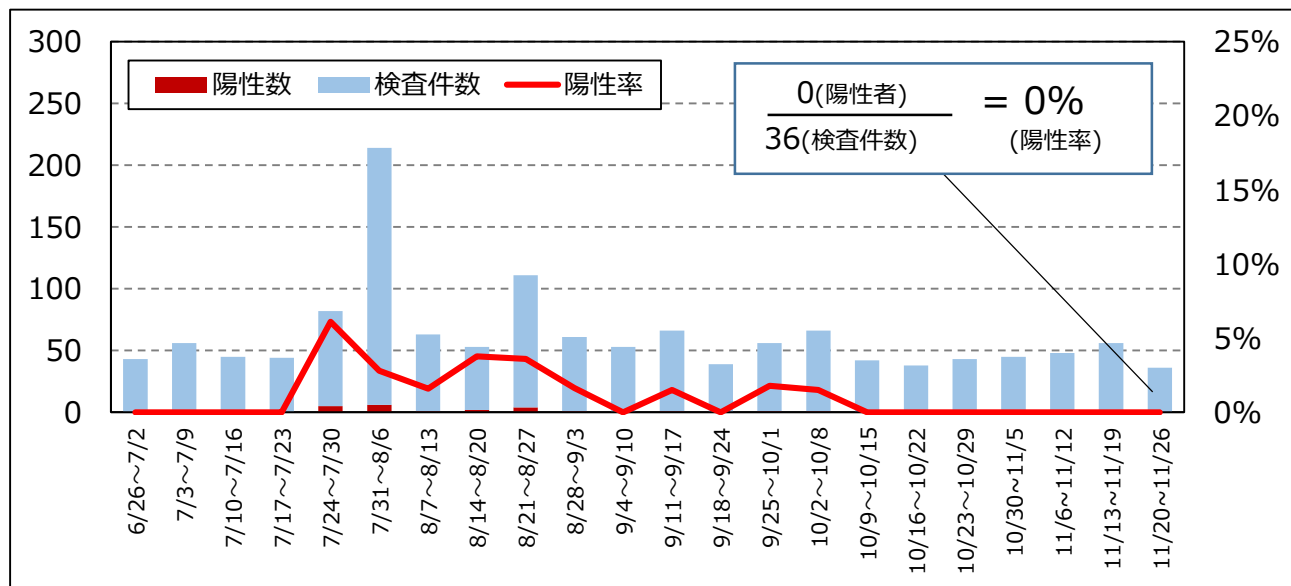
伊賀保健所管内陽性率(n= 26,533)



尾鷲保健所管内陽性率 (n=3,160)



熊野保健所管内陽性率 (n= 2,534)



## 今週の感染状況等（11.20～11.26）

- ・新規感染者数（2人）は前週（3人）と同様**低水準で推移**しています。
- ・感染経路不明の事例は1件、感染経路が推定される事例が1件です。
- ・PCR等検査は**2,854件**実施され、陽性率は**0.04%**です。

## 前4週と直近4週の感染状況等（10.2～11.26）

- ・前4週(10/2～10/29)の感染者数は150人でしたが、直近4週(10/30～11/26)の感染者数は29人となり、**低水準で推移**しています。
- ・年齢階級別にみると、**幅広い年齢層で感染が確認**されています。
- ・感染経路については、前4週はクラスターの影響で高齢者施設の割合が増加しましたが、全体をみると**家族内が高い割合**を占めています。
- ・低水準ですが、**県外由来と推定される事例が確認**されています。