

新型コロナウイルス感染症の 県内発生状況について

対象期間：10月23日～10月29日

10月29日 三重県新型コロナウイルス感染症対策本部事務局

県内の陽性者発生状況（10.23～10.29）

（1）県内全域の陽性者発生状況等

	新規感染者数	人口10万人あたりの感染者数	PCR等検査件数	新規感染者経路不明率
今週 (10/23~10/29)	24人	1.4人	3,450件	38%
先週 (10/16~10/22)	23人	1.3人	3,663件	39%

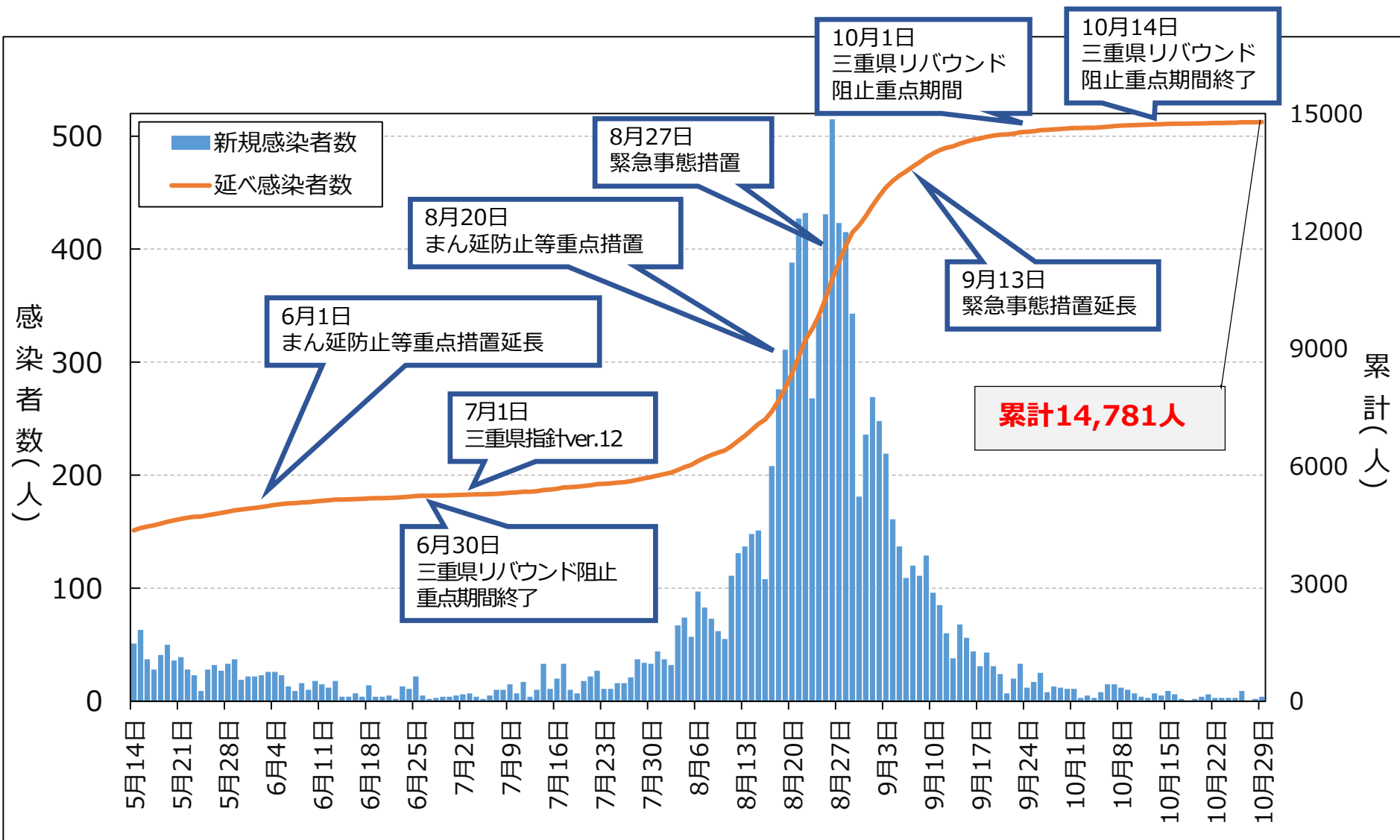
（2）保健所別の陽性者発生状況等

	桑名保健所管内				四日市市保健所管内				鈴鹿保健所管内			
	新規感染者数	10万人あたり	検査件数	経路不明率	新規感染者数	10万人あたり	検査件数	経路不明率	新規感染者数	10万人あたり	検査件数	経路不明率
今週	1人	0.4人	372件	100%	5人	1.6人	955件	60%	2人	0.8人	331件	100%
先週	2人	0.7人	594件	50%	3人	1.0人	824件	67%	1人	0.4人	365件	100%

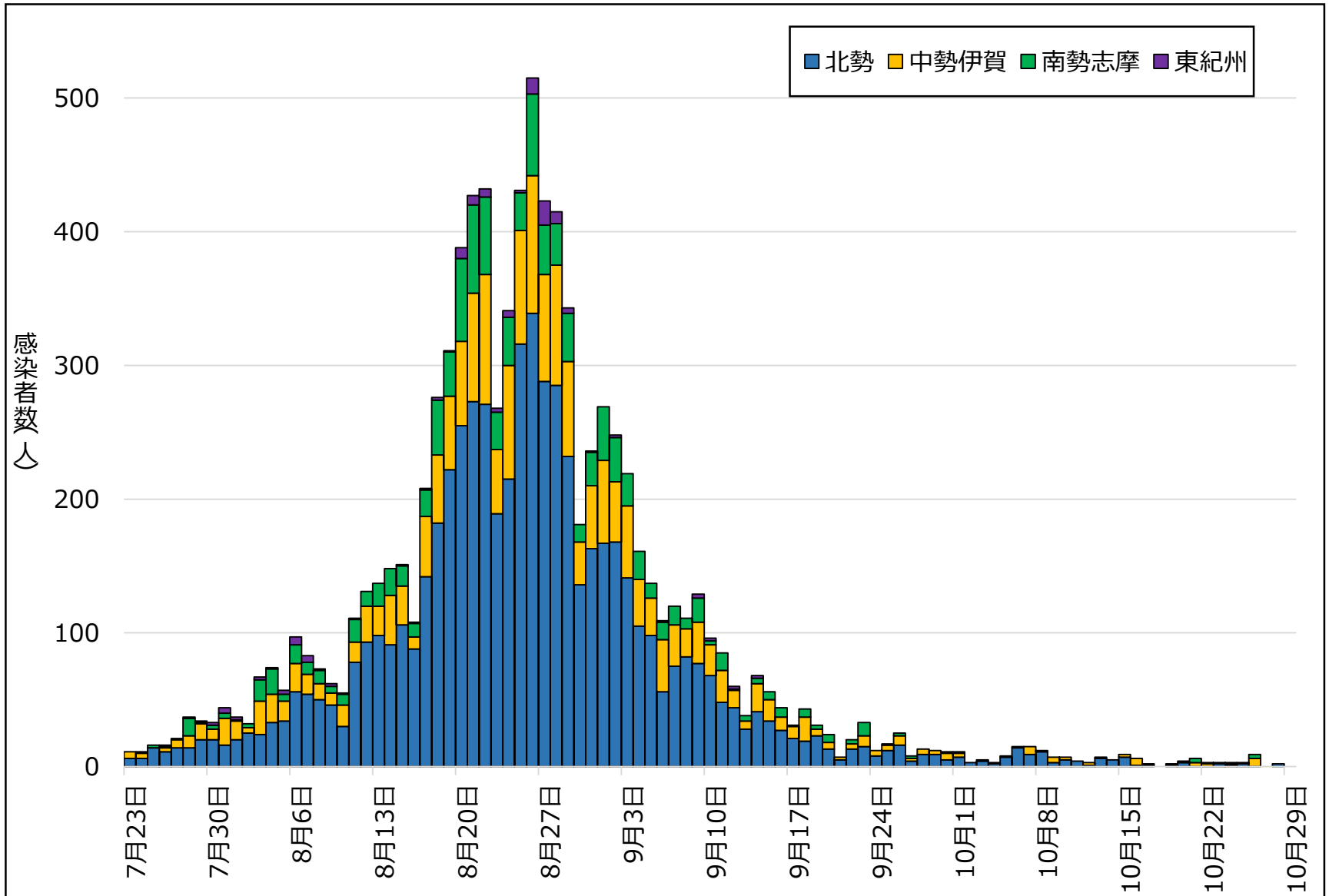
	津保健所管内				松阪保健所管内				伊勢保健所管内			
	新規感染者数	10万人あたり	検査件数	経路不明率	新規感染者数	10万人あたり	検査件数	経路不明率	新規感染者数	10万人あたり	検査件数	経路不明率
今週	10人	3.6人	746件	20%	6人	2.9人	467件	17%	0人	0.0人	261件	0%
先週	8人	2.9人	761件	38%	3人	1.4人	492件	0%	1人	0.4人	258件	100%

	伊賀保健所管内				尾鷲保健所管内				熊野保健所管内			
	新規感染者数	10万人あたり	検査件数	経路不明率	新規感染者数	10万人あたり	検査件数	経路不明率	新規感染者数	10万人あたり	検査件数	経路不明率
今週	0人	0.0人	255件	0%	0人	0.0人	20件	0%	0人	0.0人	43件	0%
先週	5人	3.0人	307件	20%	0人	0.0人	24件	0%	0人	0.0人	38件	0%

県内患者発生状況 (n=14,781、R3.10.29時点)

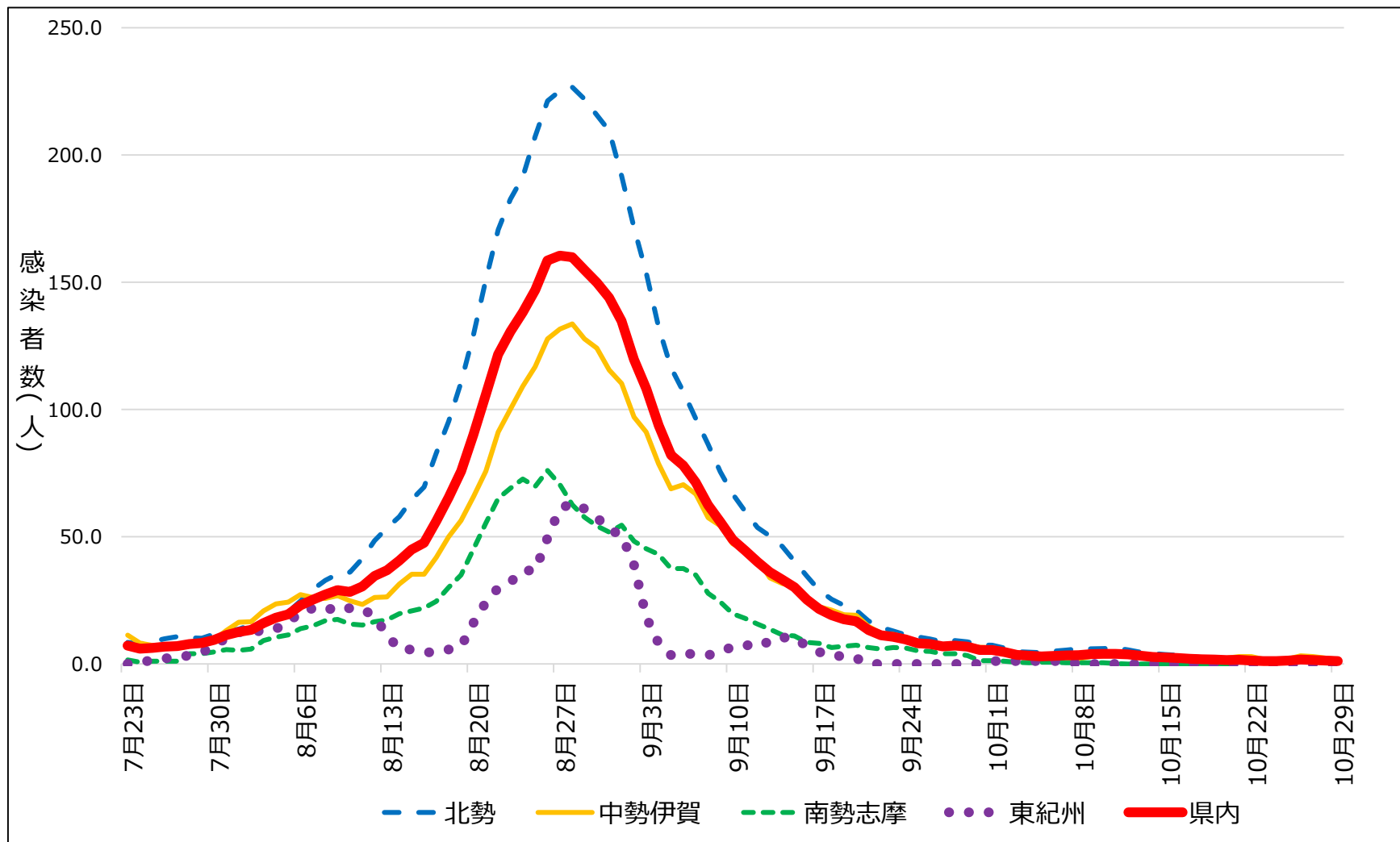


医療圏別患者発生状況（R3.10.29時点）



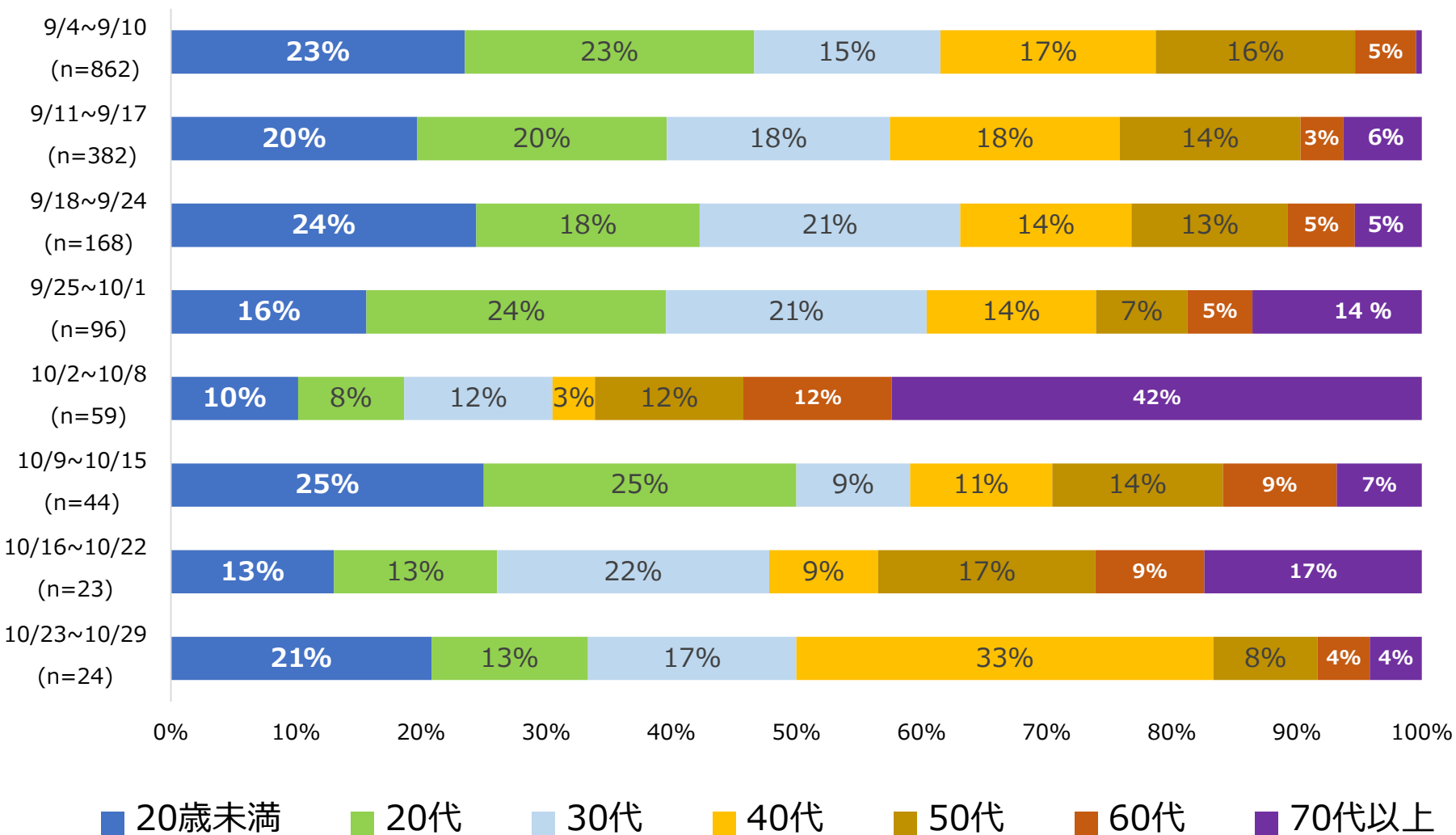
医療圏別患者発生状況（R3.10.29時点）

人口10万人当たりの新規患者数（7日間移動平均）



年齢別発生状況（週別内訳）

集計期間：9/4~10/29(n=1,658)



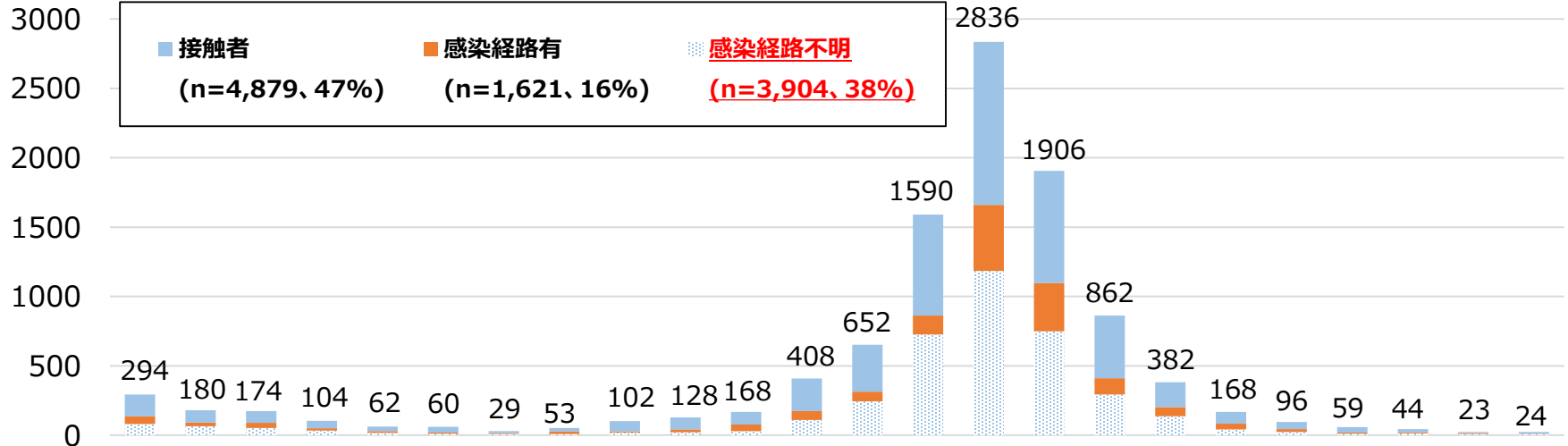
※ 再陽性事例、確認中を除く

感染経路等に関する状況 (週別内訳)

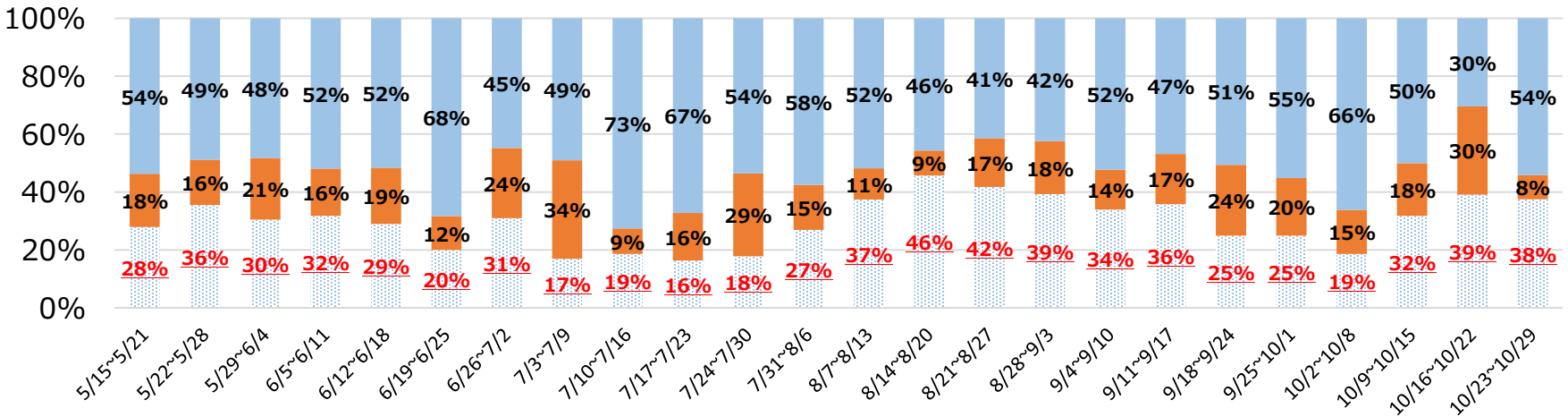
集計期間：5/15~10/29(n=10,404)

※直近24週

(件数)



(割合)

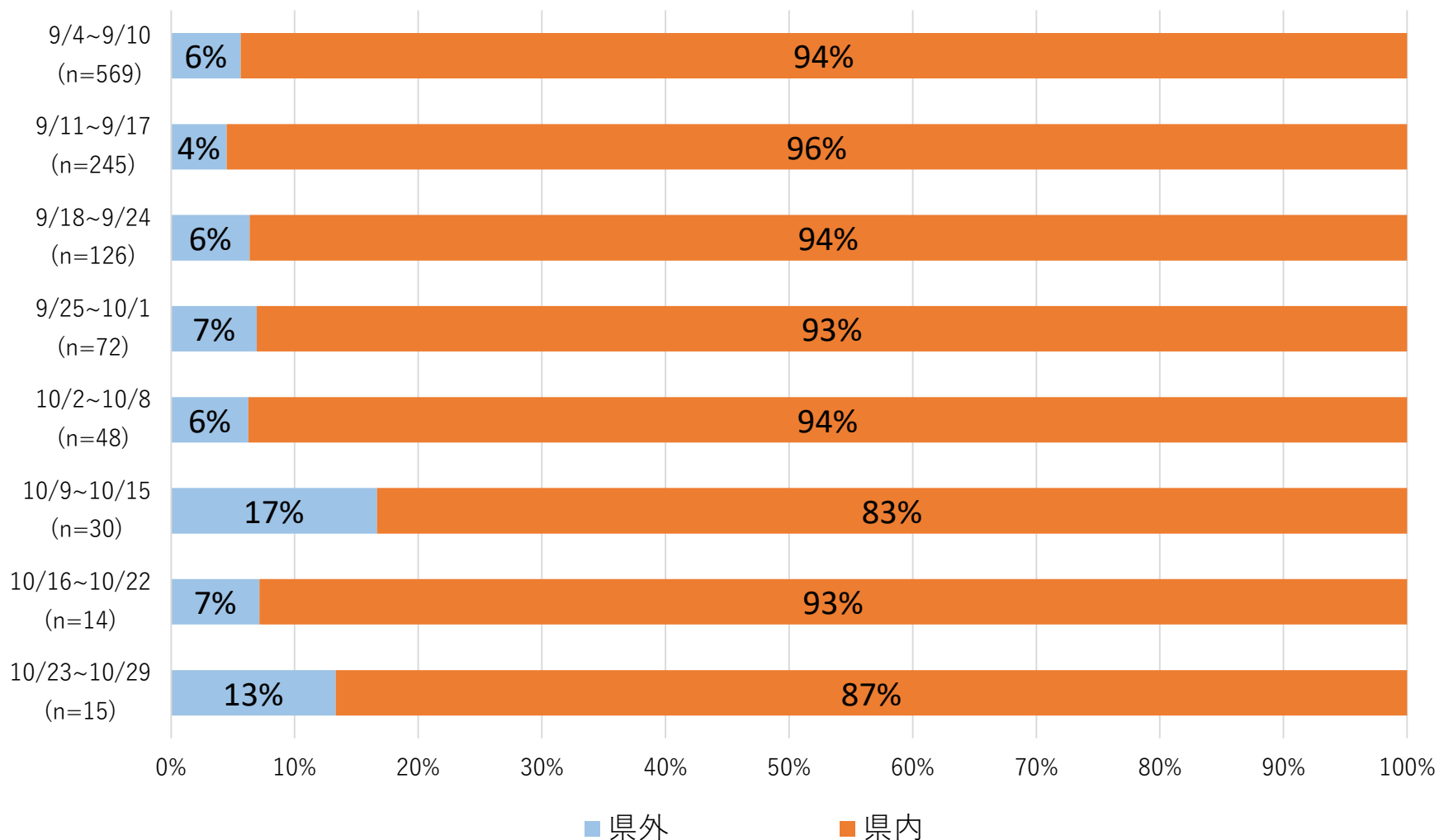


※ 再陽性事例、確認中を除く ⑥

感染経路の詳細（経路不明を除く）

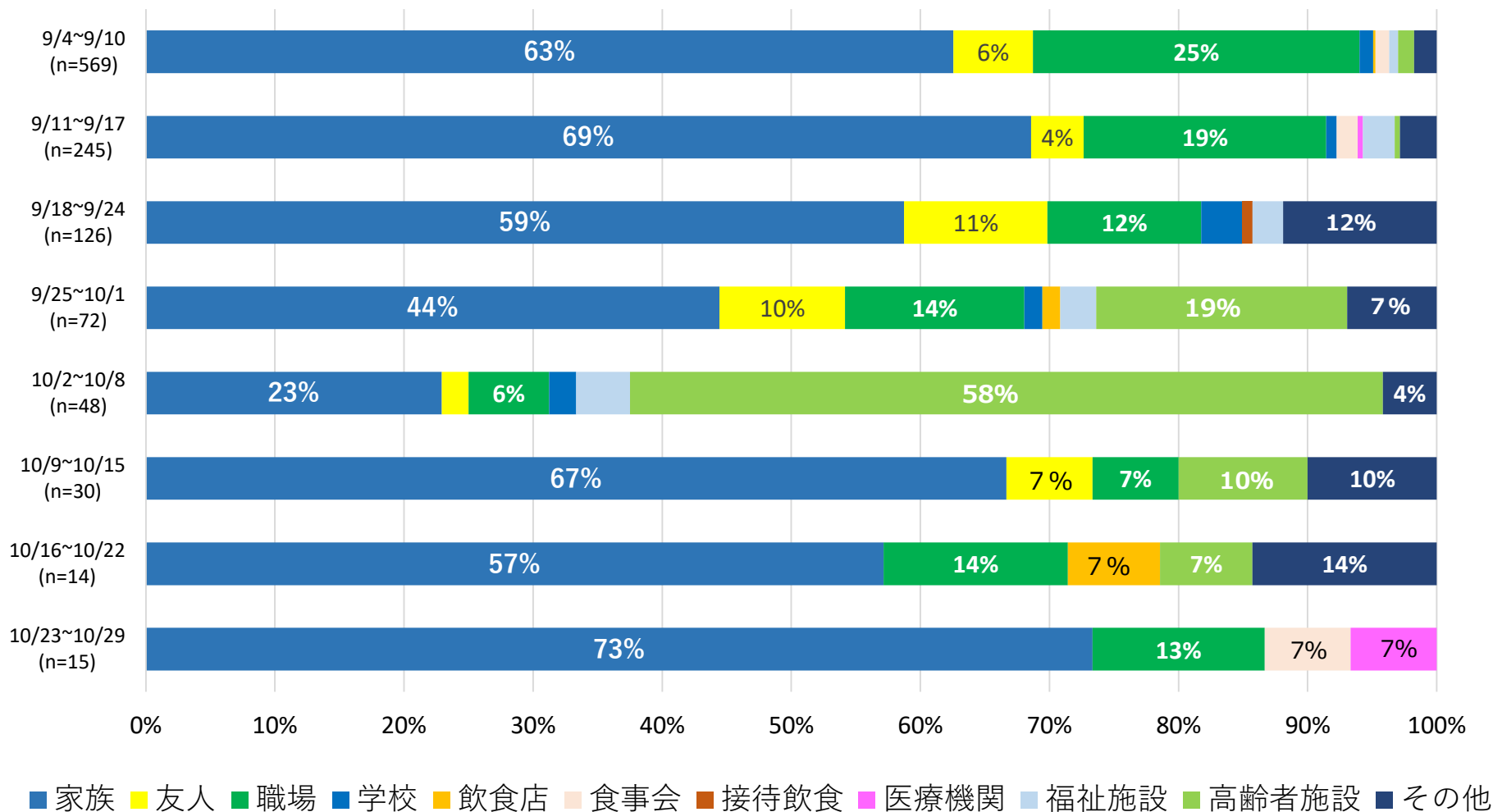
集計期間：9/4~10/29(n=1,119)

（県内外別）

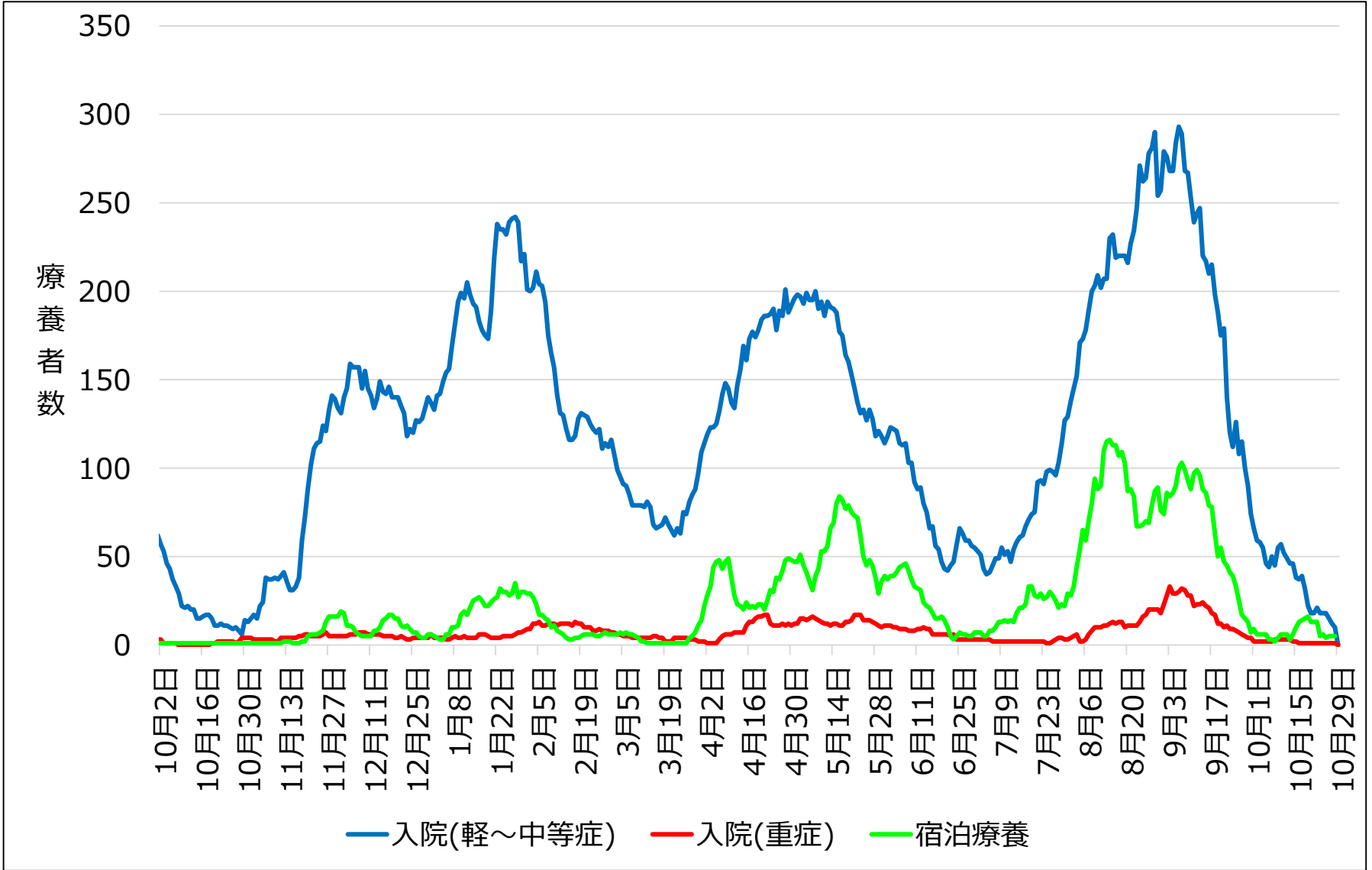


感染経路の詳細（経路不明を除く） 集計期間：9/4~10/29(n=1,119)

（経路別）



陽性者の療養状況 (R3.10.29時点)

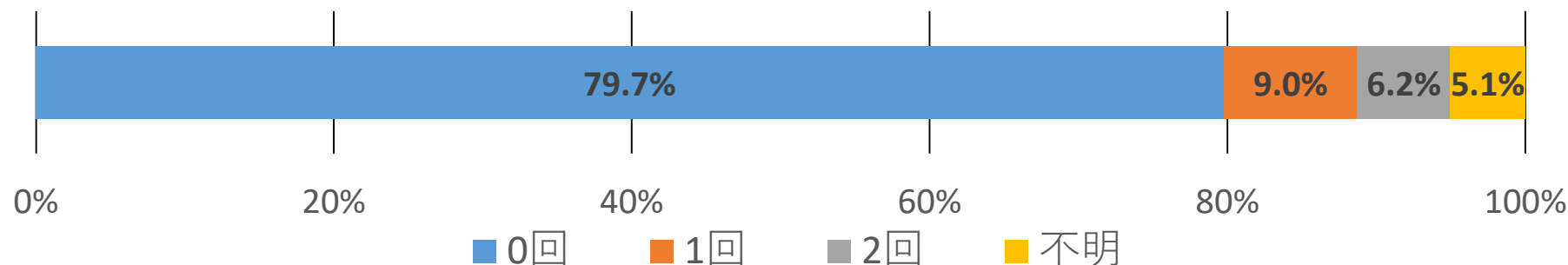


※10/18確保病床 = 466床 宿泊療養施設 = 375室

感染者全体に占めるワクチン接種歴の状況(n=9,019, 8/1~10/29公表分)

- ◆ 感染者全体（接種歴不明含む）の**79.7%**は**ワクチン接種歴のない方**
- ◆ ワクチン**2回接種後**に感染した事例は、全体の**6.2%**(563名)
- ◆ ワクチン**2回接種者**は未接種者に比べて、**重症化率・死亡率ともに低い**

ワクチン接種者の重症化等の状況

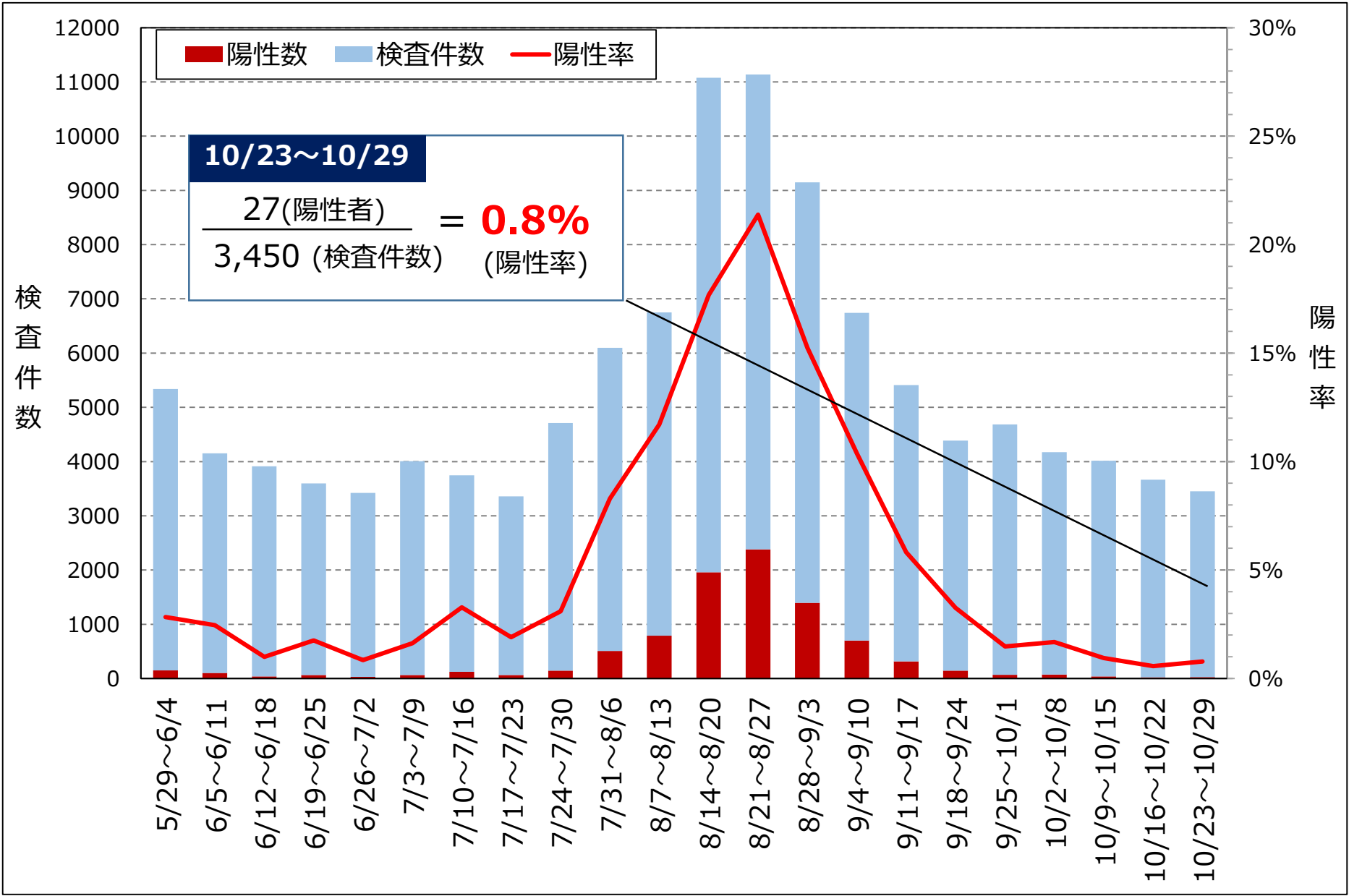


ワクチン接種回数別の重症者数・死亡者数の割合

65歳未満	感染者数	重症者数		死亡者数		65歳以上	感染者数	重症者数		死亡者数	
		数	割合	数	割合			数	割合	数	割合
0回	7,028	50	0.7%	15	0.2%	0回	162	9	5.6%	17	10.5%
1回	787	8	1.0%	3	0.4%	1回	24	1	4.2%	1	4.2%
2回	315	0	0%	0	0%	2回	248	1	0.4%	4	1.6%
不明	416	5	1.2%	2	0.5%	不明	39	1	2.6%	6	15.4%
合計	8,546	63	0.7%	20	0.2%	合計	473	12	2.5%	28	5.9%

PCR等検査件数・陽性率

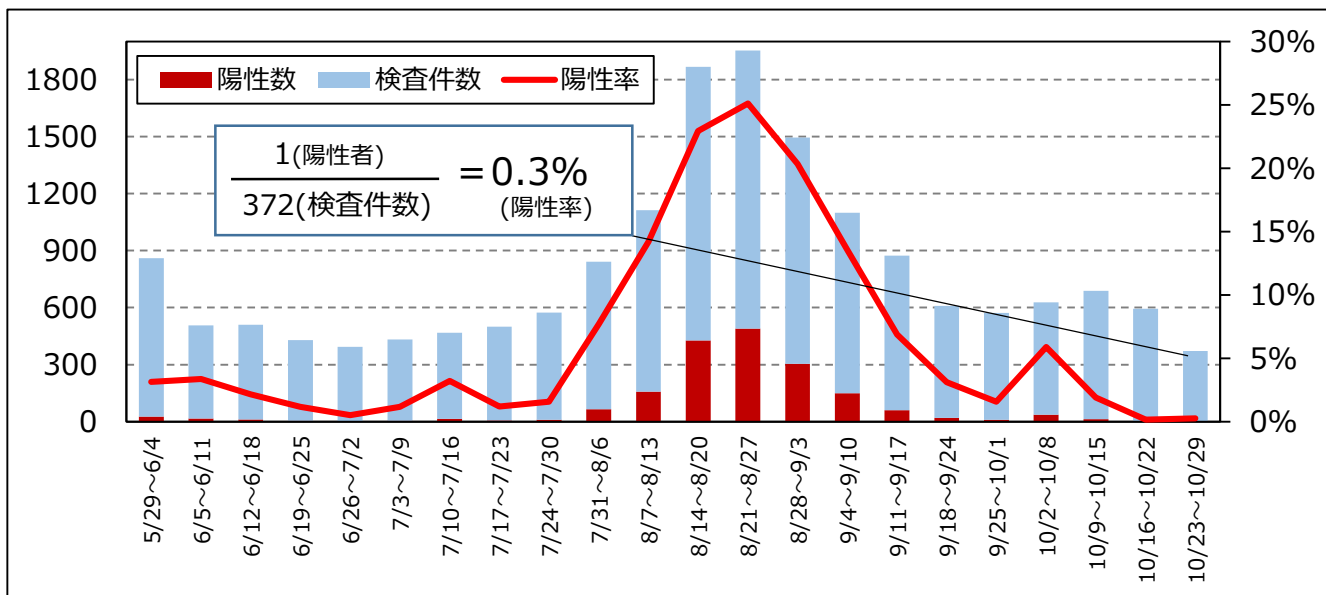
集計期間：R2.1.30～R3.10.29 (n=235,425)



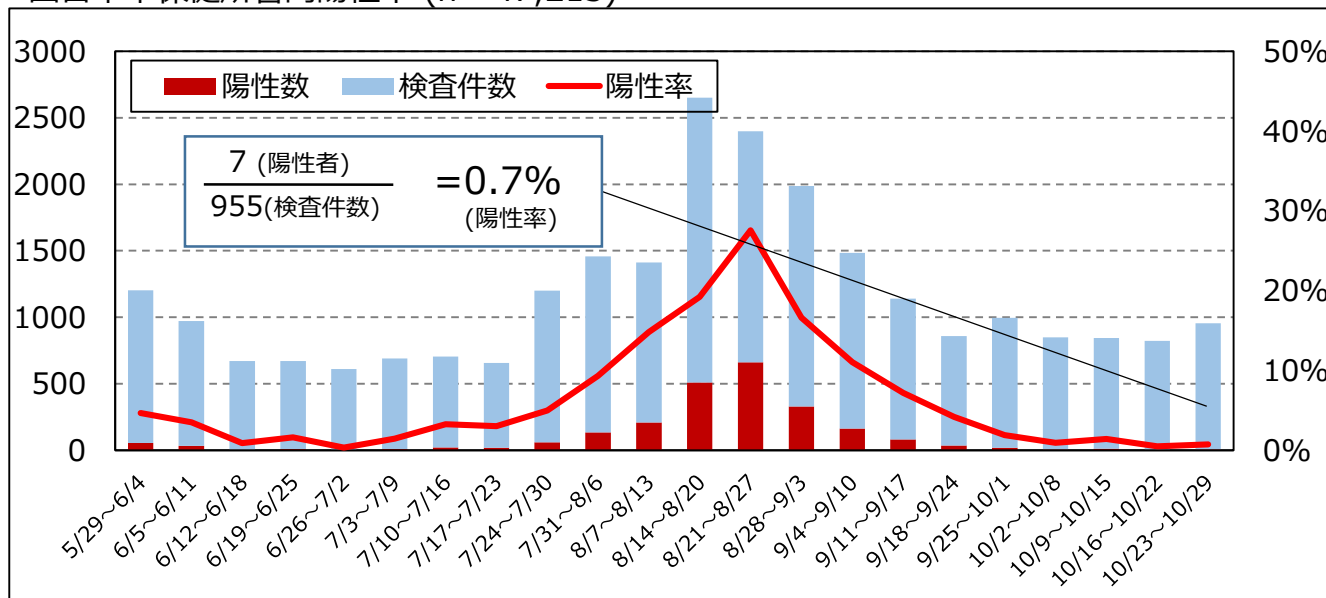
※陽性率を算出するための陽性者数及び検査件数は検査日ベースで集計しているため、公表日ベースの陽性者数とは一致しない

地域別の陽性率（北勢地域）

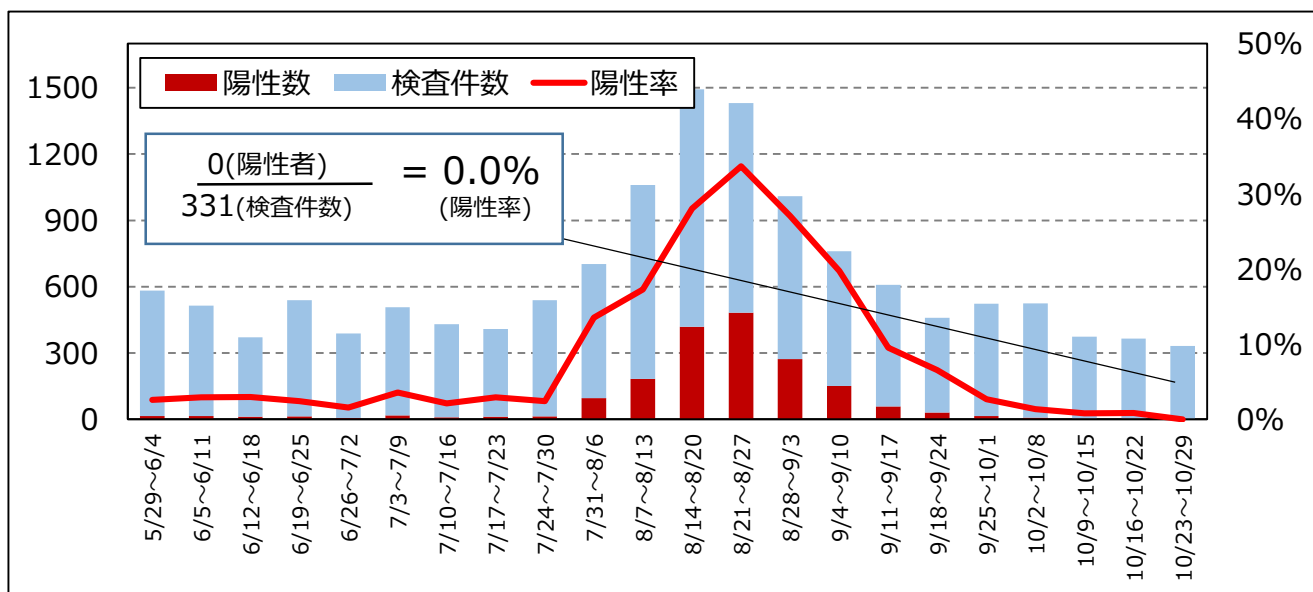
桑名保健所管内陽性率 (n= 36,123)



四日市市保健所管内陽性率 (n= 47,213)

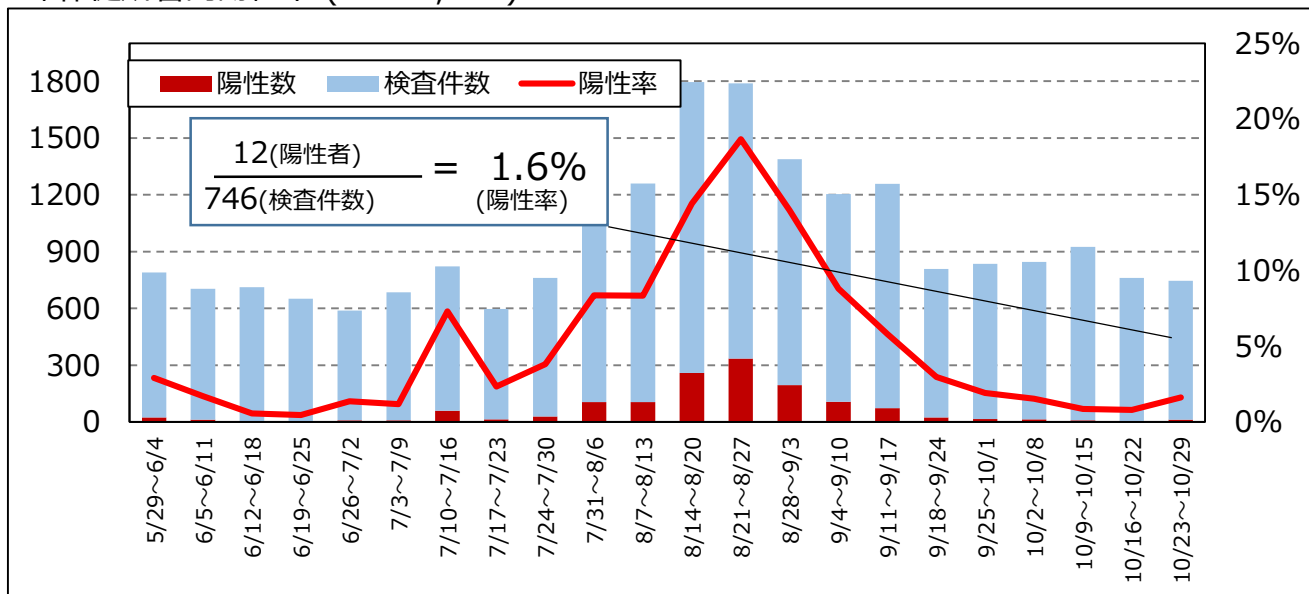


鈴鹿保健所管内陽性率 (n= 29,497)

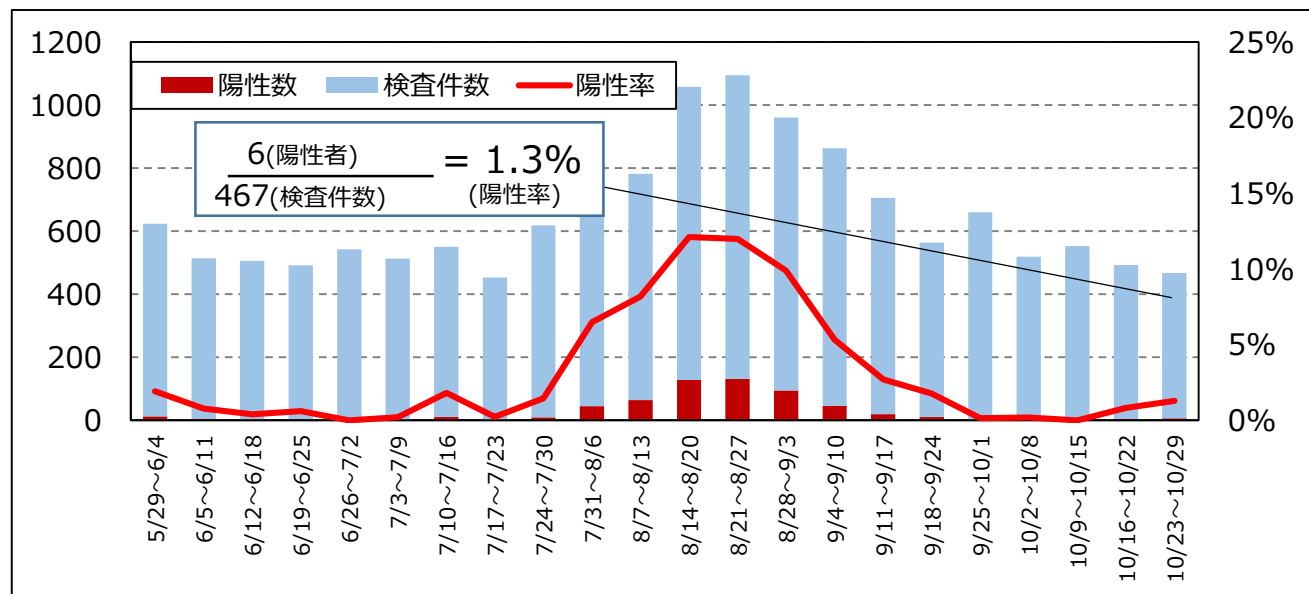


地域別の陽性率（中勢・南勢地域）

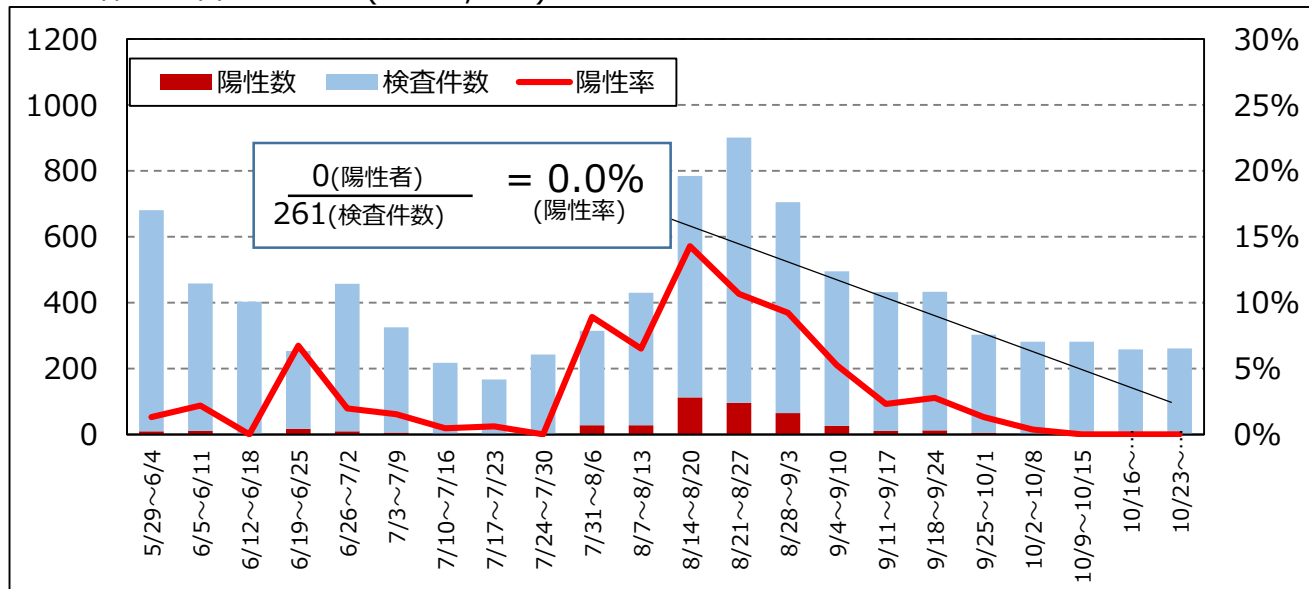
津保健所管内陽性率 (n= 43,468)



松阪保健所管内陽性率 (n= 28,732)

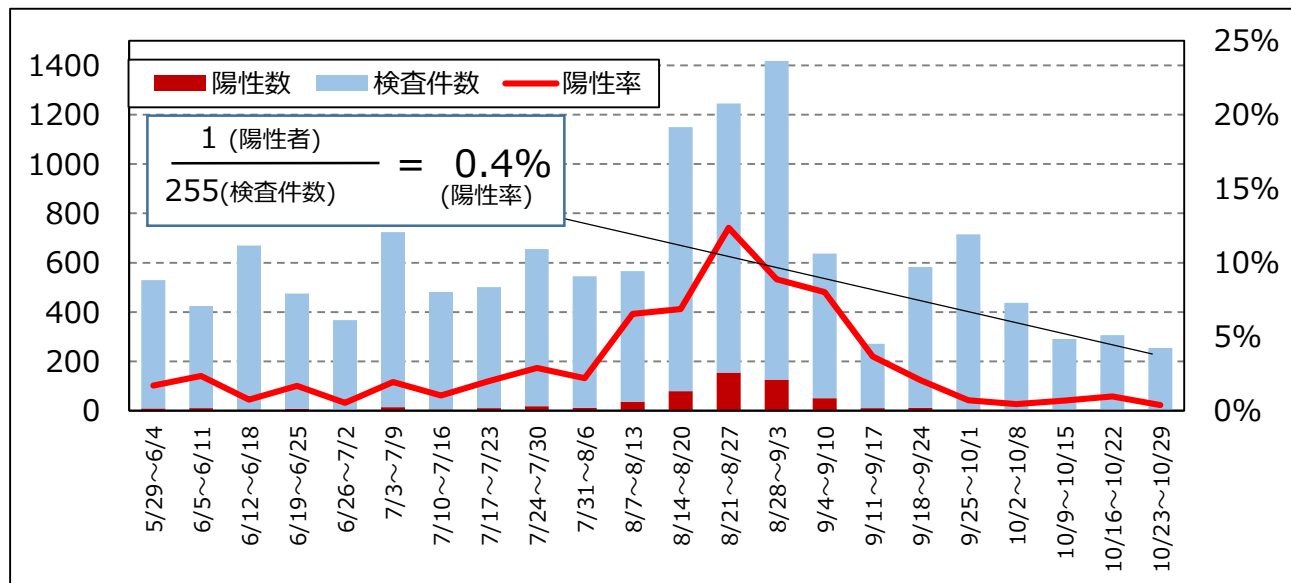


伊勢保健所管内陽性率 (n=22,851)

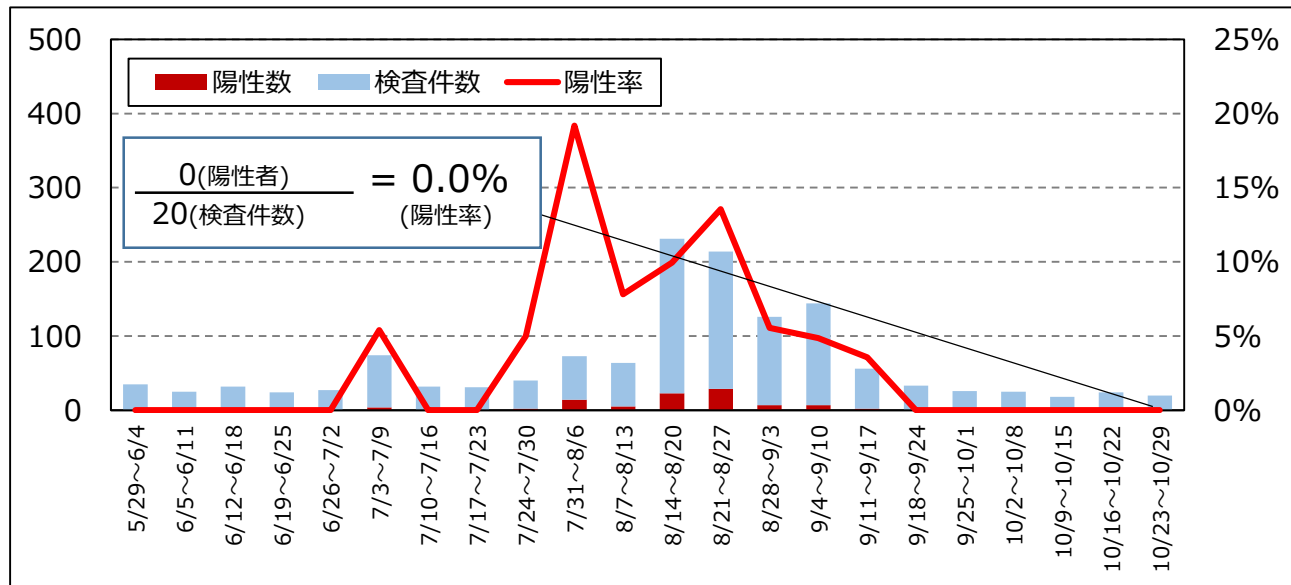


地域別の陽性率（伊賀・東紀州地域）

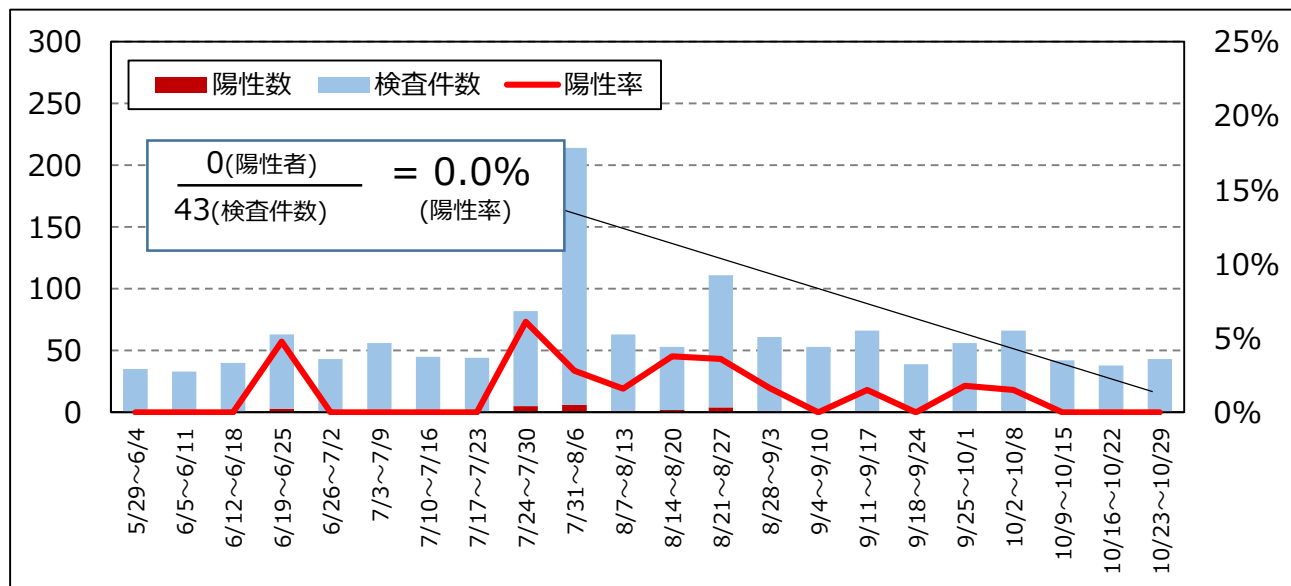
伊賀保健所管内陽性率(n= 25,568)



尾鷲保健所管内陽性率 (n=3,074)



熊野保健所管内陽性率 (n= 2,349)



今週の感染状況等（10.23～10.29）

- ・新規感染者数（24人）は、前週（23人）と同様に減少傾向で推移しています。
- ・年齢階級別にみると、幅広い年齢層で感染が確認されています。
- ・感染経路不明の割合は、**38%**です。
- ・感染経路が推定される事例は**15件（62%）**確認され、うち県外由来は**2件（13%）**です。
- ・**家族内**で感染したと推定される事例は**11件（73%）**あります。
- ・PCR等検査は**3,450件**実施され、陽性率は**0.8%**です。

前4週の感染状況等（10.2～10.29）

- ・感染者数は**減少傾向**にあります。
- ・年齢階級別にみると、**幅広い年齢層**で感染が確認されています。
- ・感染経路については、**クラスターの発生**により10/2～10/8は**高齢者施設**が**増加**しましたが、全体的には**家族内**が**高い水準**を占めています。
- ・感染者の減少に伴い、PCR等検査数及び陽性率は**減少傾向**です。