

# 新型コロナウイルス感染症の 県内発生状況について

対象期間：10月16日～10月22日

10月22日 三重県新型コロナウイルス感染症対策本部事務局

# 県内の陽性者発生状況（10.16～10.22）

## （1）県内全域の陽性者発生状況等

	新規感染者数	人口10万人あたりの感染者数	PCR等検査件数	新規感染者経路不明率
<b>今週</b> (10/16～10/22)	<b>23人</b>	<b>1.3人</b>	<b>3,547件</b>	<b>39%</b>
<b>先週</b> (10/9～10/15)	<b>45人</b>	<b>2.5人</b>	<b>4,014件</b>	<b>31%</b>

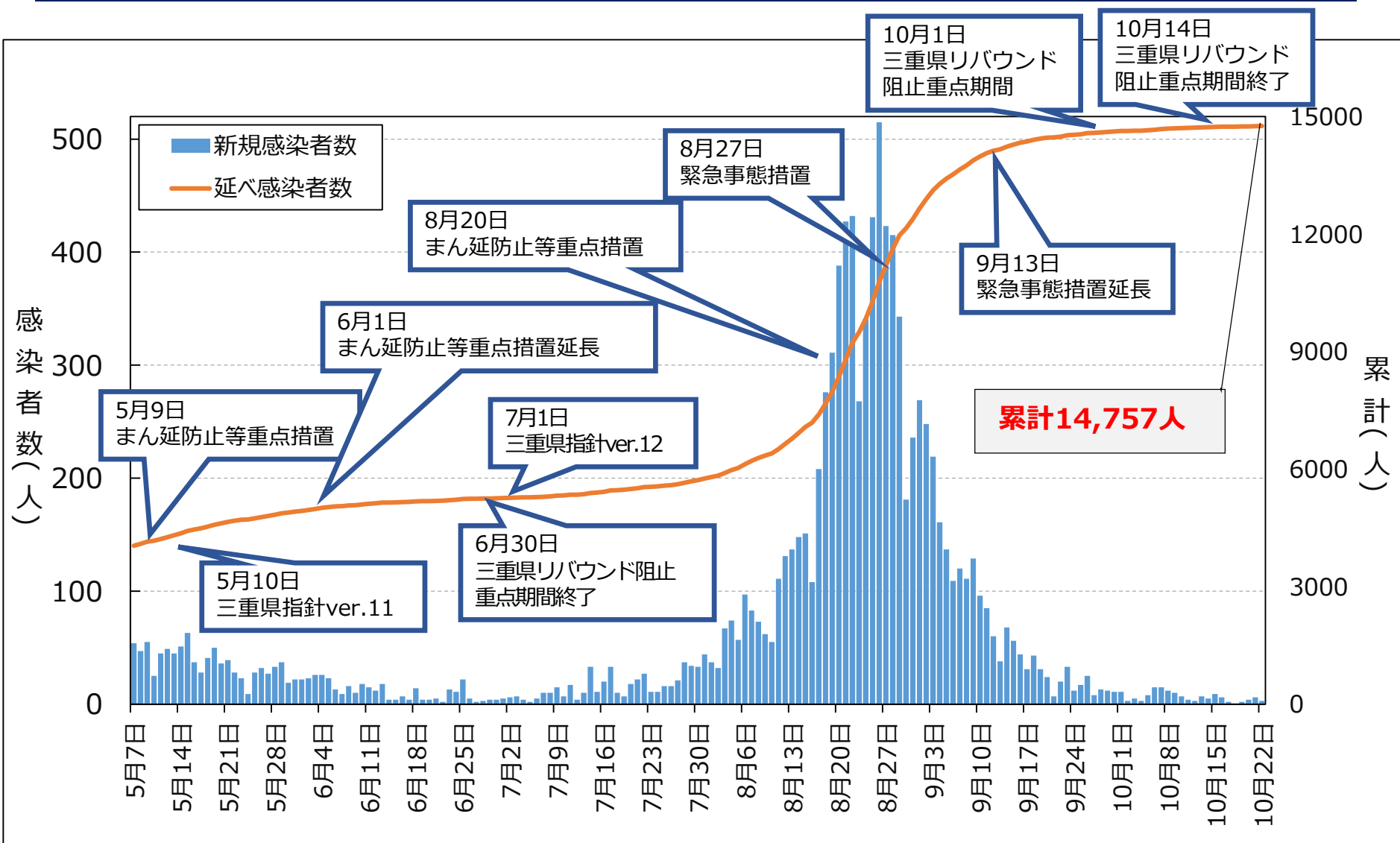
## （2）保健所別の陽性者発生状況等

	桑名保健所管内				四日市市保健所管内				鈴鹿保健所管内			
	新規感染者数	10万人あたり	検査件数	経路不明率	新規感染者数	10万人あたり	検査件数	経路不明率	新規感染者数	10万人あたり	検査件数	経路不明率
<b>今週</b>	2人	0.7人	589件	50%	3人	1.0人	813件	67%	1人	0.4人	360件	100%
<b>先週</b>	15人	5.3人	688件	20%	16人	5.1人	845件	38%	3人	1.2人	373件	67%

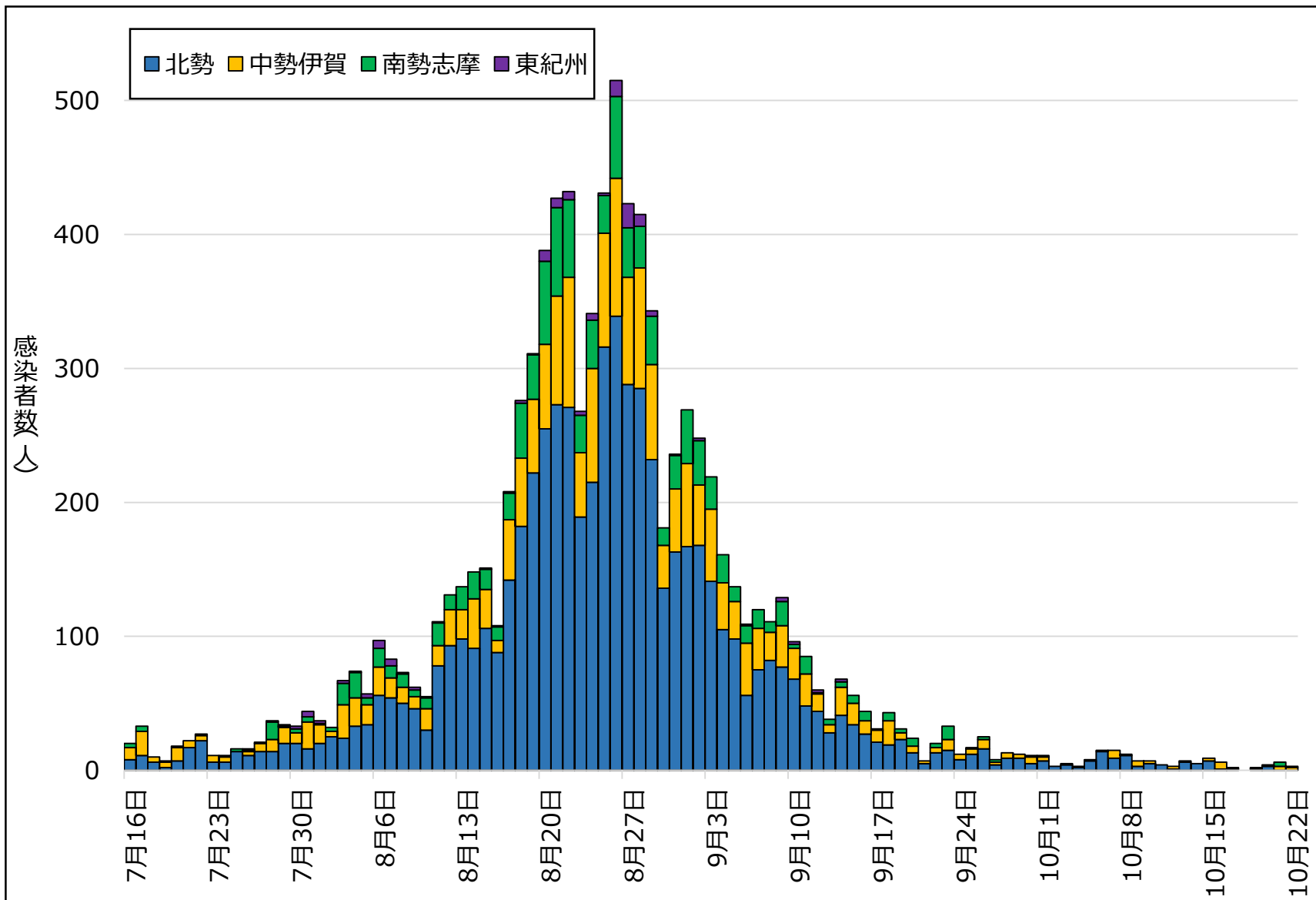
	津保健所管内				松阪保健所管内				伊勢保健所管内			
	新規感染者数	10万人あたり	検査件数	経路不明率	新規感染者数	10万人あたり	検査件数	経路不明率	新規感染者数	10万人あたり	検査件数	経路不明率
<b>今週</b>	8人	2.9人	683件	38%	3人	1.4人	482件	0%	1人	0.4人	254件	100%
<b>先週</b>	10人	3.6人	924件	30%	0人	0.0人	552件	0%	0人	0.0人	281件	0%

	伊賀保健所管内				尾鷲保健所管内				熊野保健所管内			
	新規感染者数	10万人あたり	検査件数	経路不明率	新規感染者数	10万人あたり	検査件数	経路不明率	新規感染者数	10万人あたり	検査件数	経路不明率
<b>今週</b>	5人	3.0人	307件	20%	0人	0.0人	21件	0%	0人	0.0人	38件	0%
<b>先週</b>	1人	0.6人	291件	0%	0人	0.0人	18件	0%	0人	0.0人	42件	0%

# 県内患者発生状況 (n=14,757、R3.10.22時点)

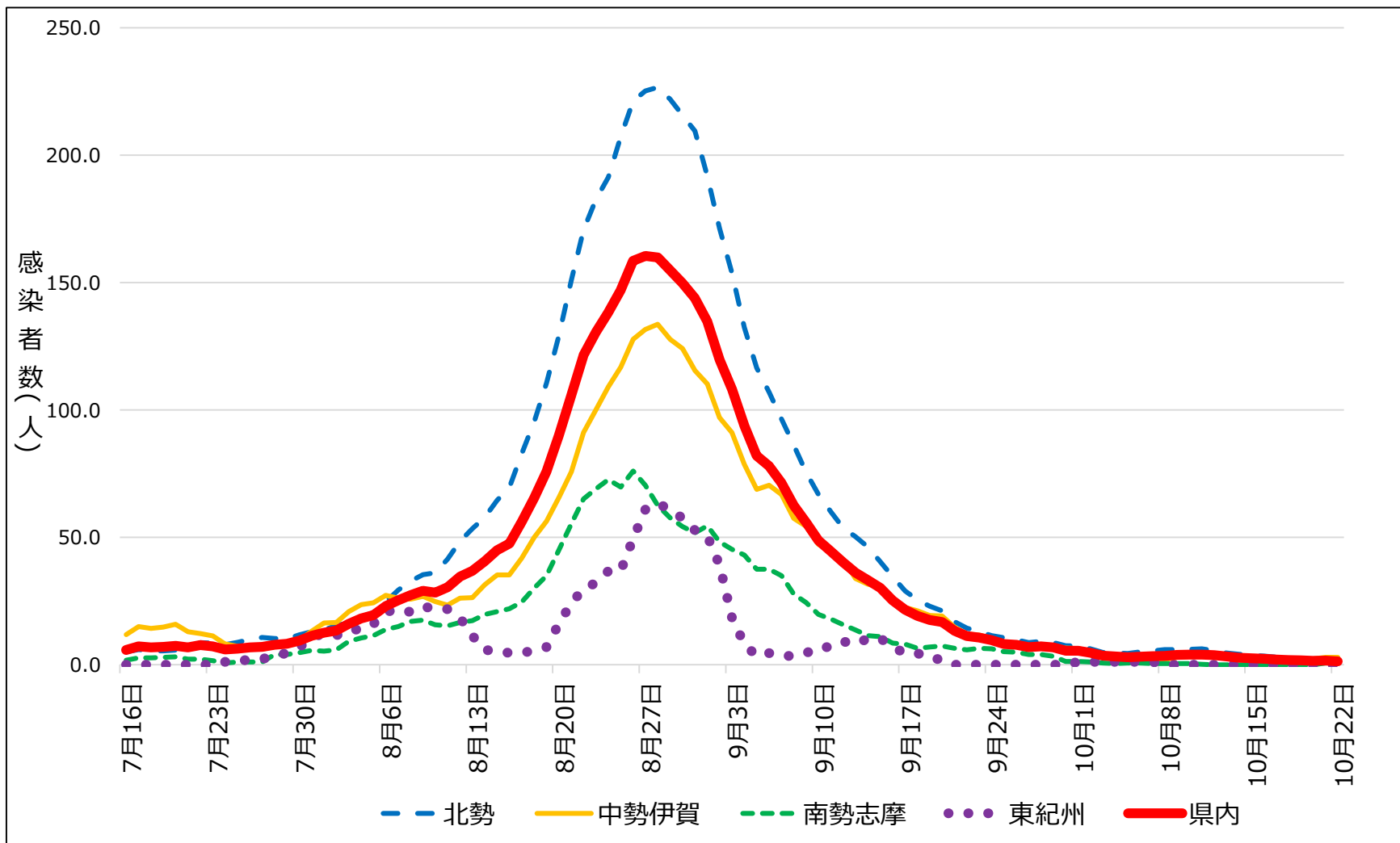


# 医療圏別患者発生状況（R3.10.22時点）



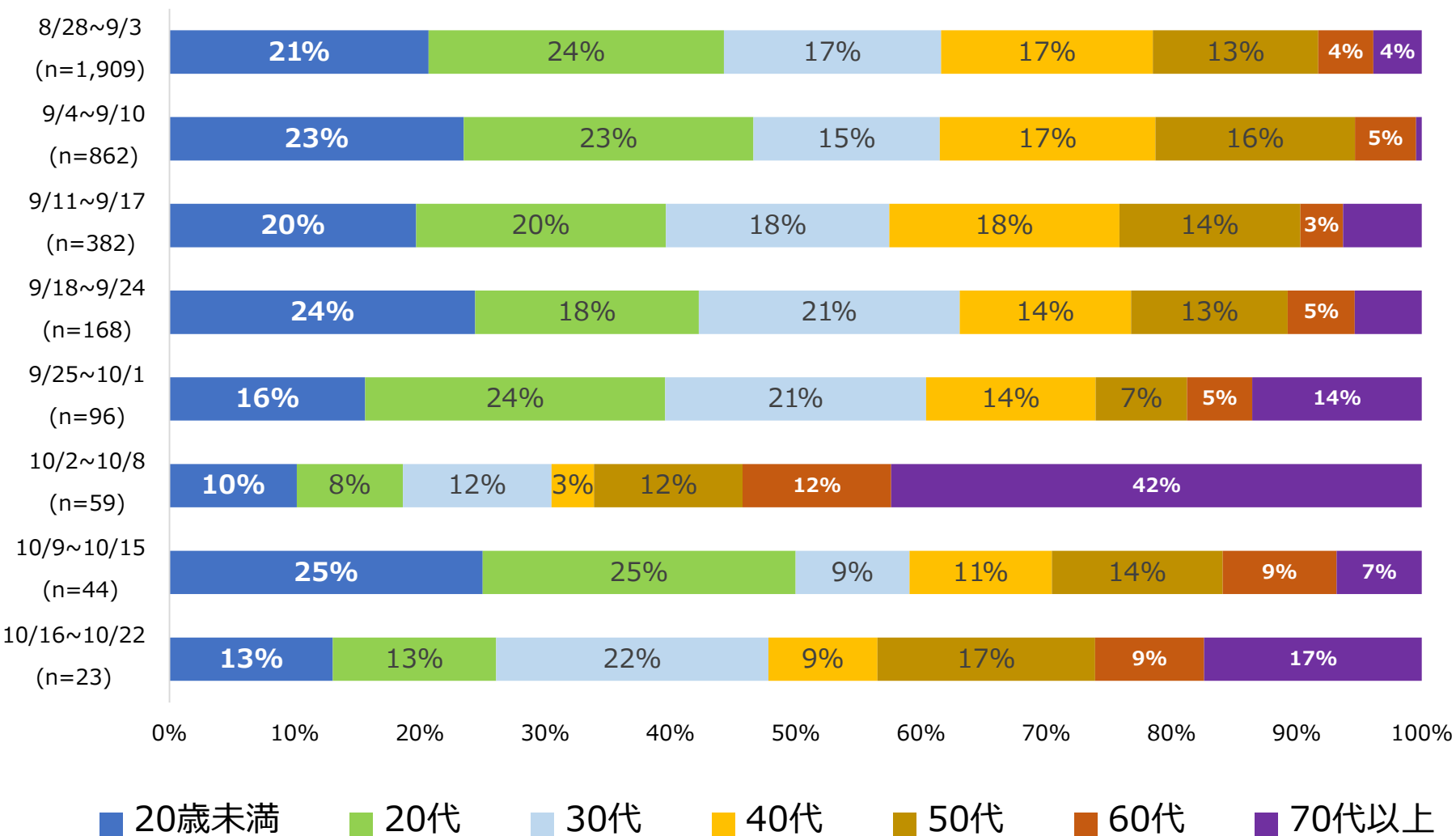
# 医療圏別患者発生状況（R3.10.22時点）

人口10万人当たりの新規患者数（7日間移動平均）



# 年齢別発生状況（週別内訳）

集計期間：8/28~10/22(n=3,543)



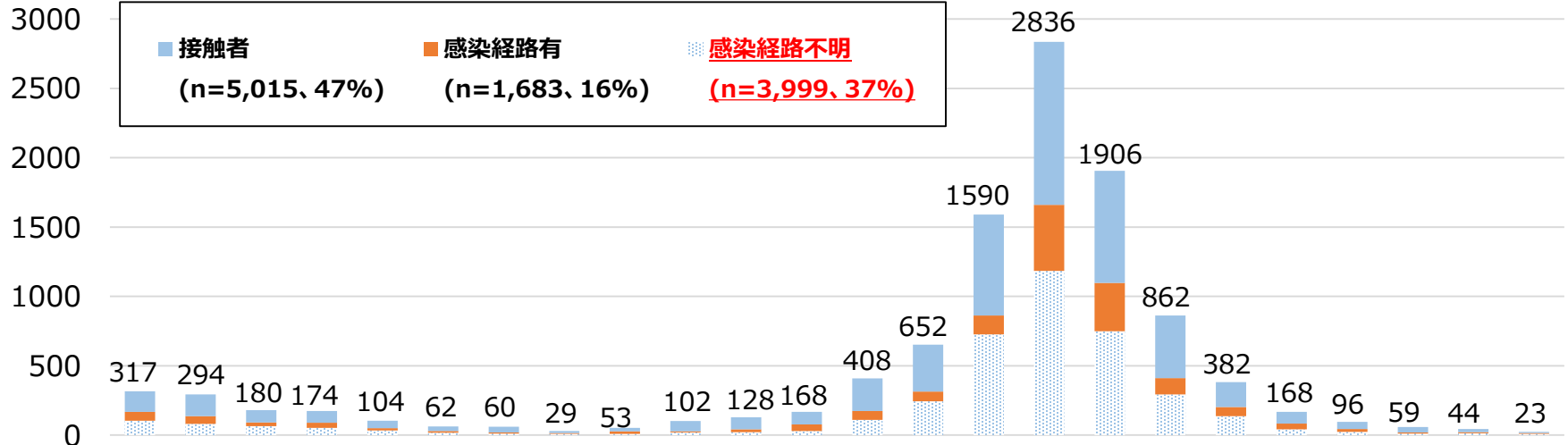
※ 再陽性事例、確認中を除く

# 感染経路等に関する状況 (週別内訳)

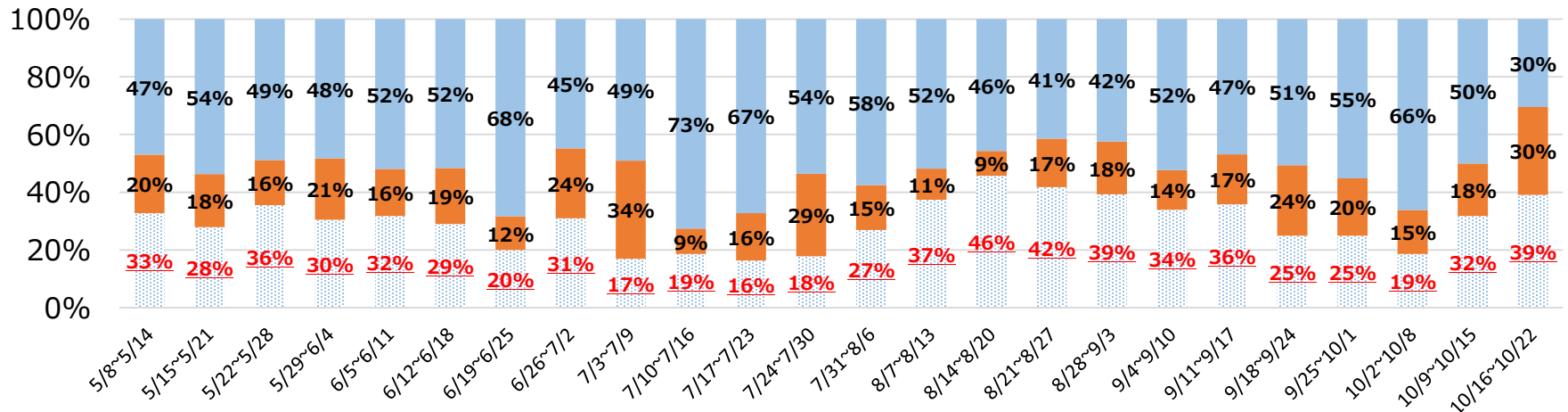
集計期間：5/8~10/22(n=10,697)

※直近24週

(件数)



(割合)

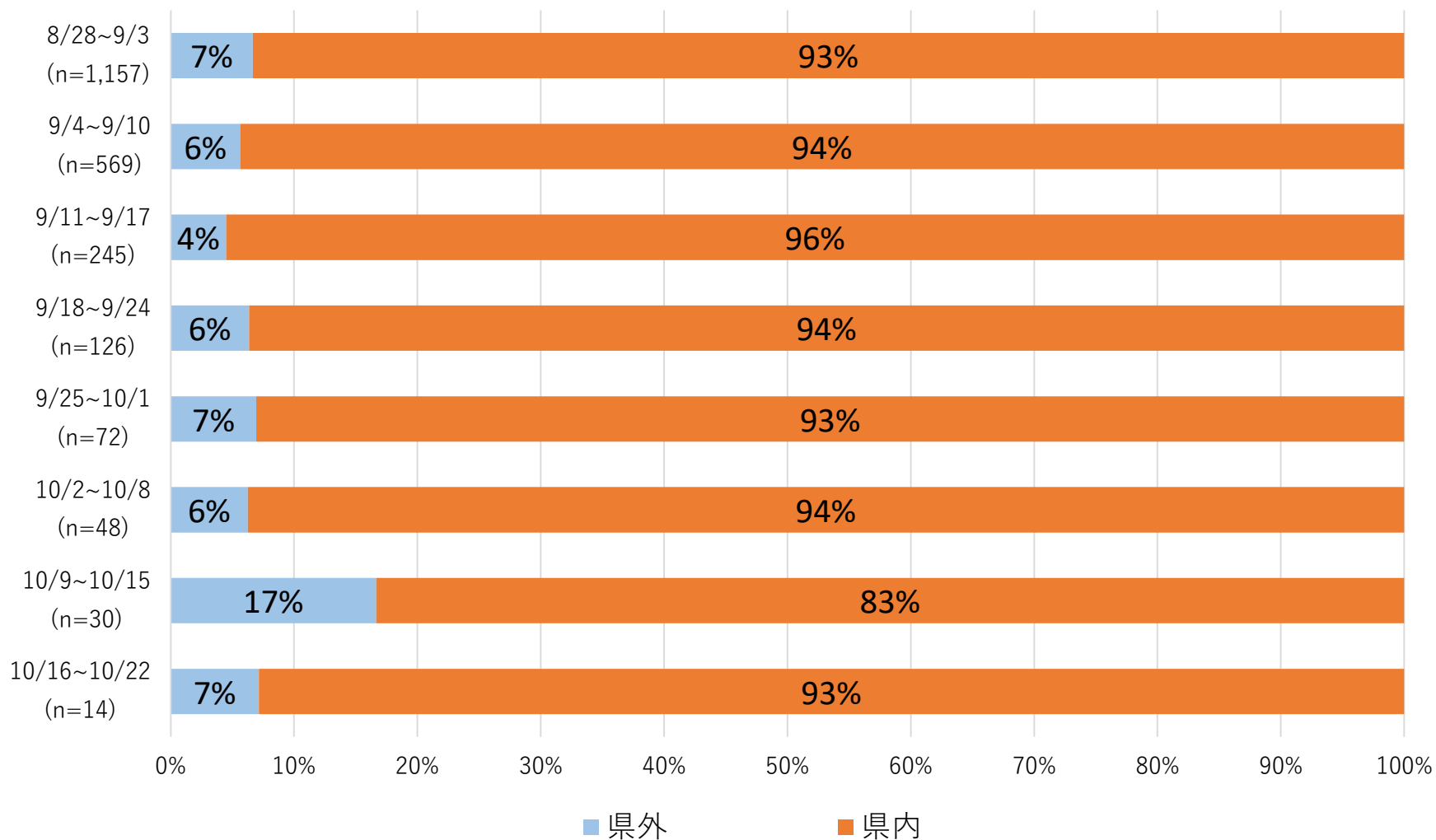


※ 再陽性事例、確認中を除く ⑥

# 感染経路の詳細（経路不明を除く）

集計期間：8/28~10/22(n=2,261)

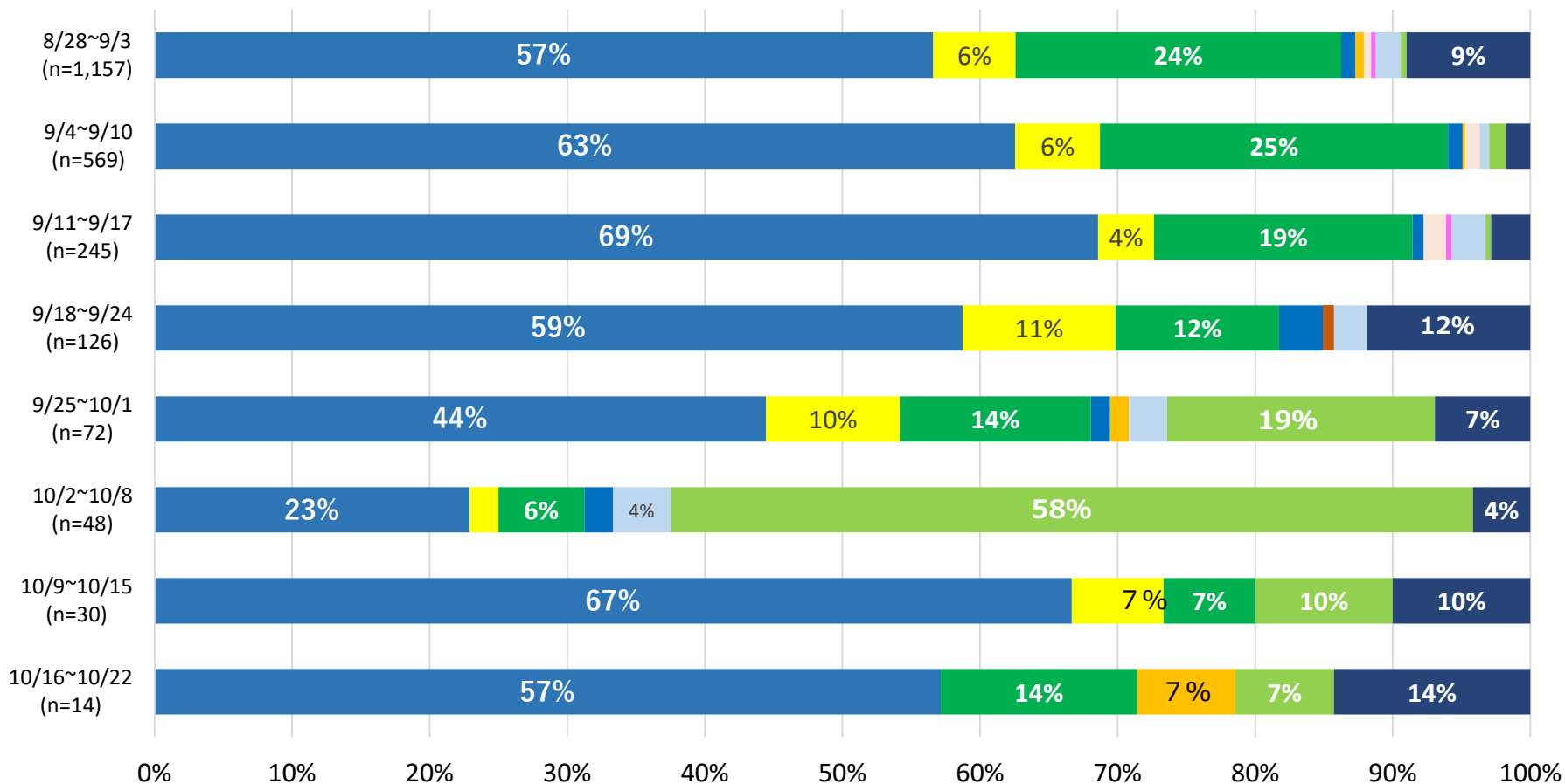
(県内外別)





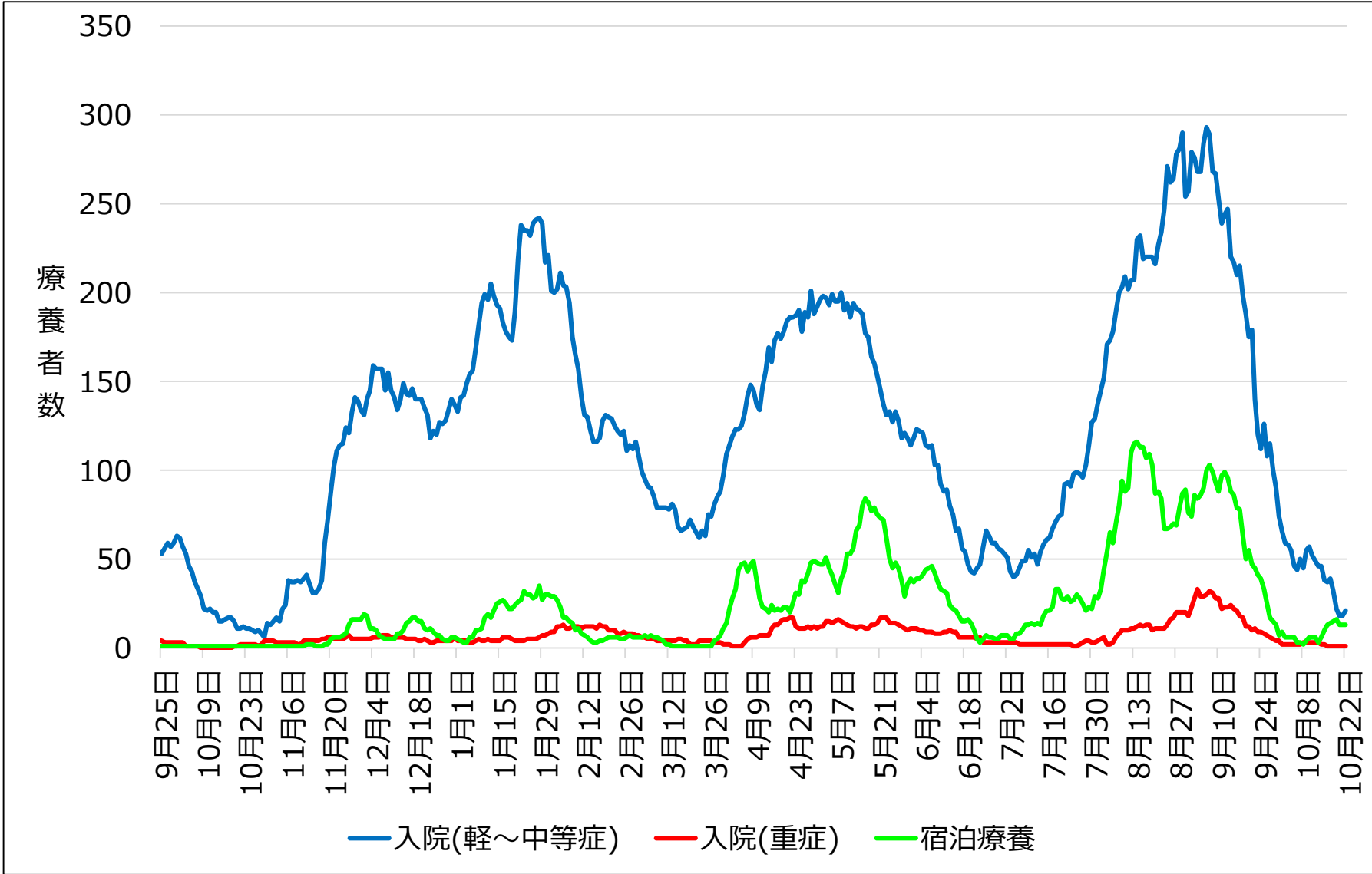
# 感染経路の詳細（経路不明を除く） 集計期間：8/28~10/22(n=2,261)

## （経路別）



■ 家族 
 ■ 友人 
 ■ 職場 
 ■ 学校 
 ■ 飲食店 
 ■ 食事会 
 ■ 接待飲食 
 ■ 医療機関 
 ■ 福祉施設 
 ■ 高齢者施設 
 ■ その他

# 陽性者の療養状況 (R3.10.22時点)

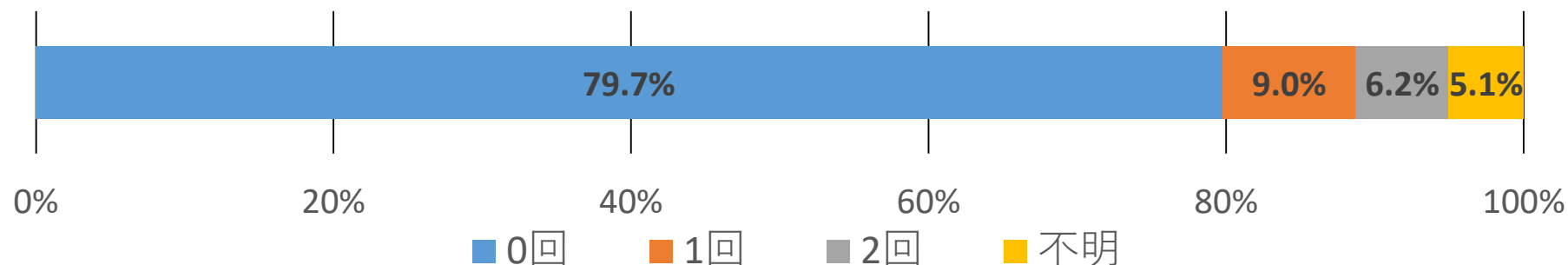


※10/18確保病床 = 466床 宿泊療養施設 = 375室

# 感染者全体に占めるワクチン接種歴の状況(n=8,995, 8/1~10/22公表分)

- ◆ 感染者全体（接種歴不明含む）の**79.7%**は**ワクチン接種歴のない方**
- ◆ ワクチン**2回接種後**に感染した事例は、全体の**6.2%**(559名)
- ◆ ワクチン**2回接種者**は未接種者に比べて、**重症化率・死亡率ともに低い**

ワクチン接種者の重症化等の状況

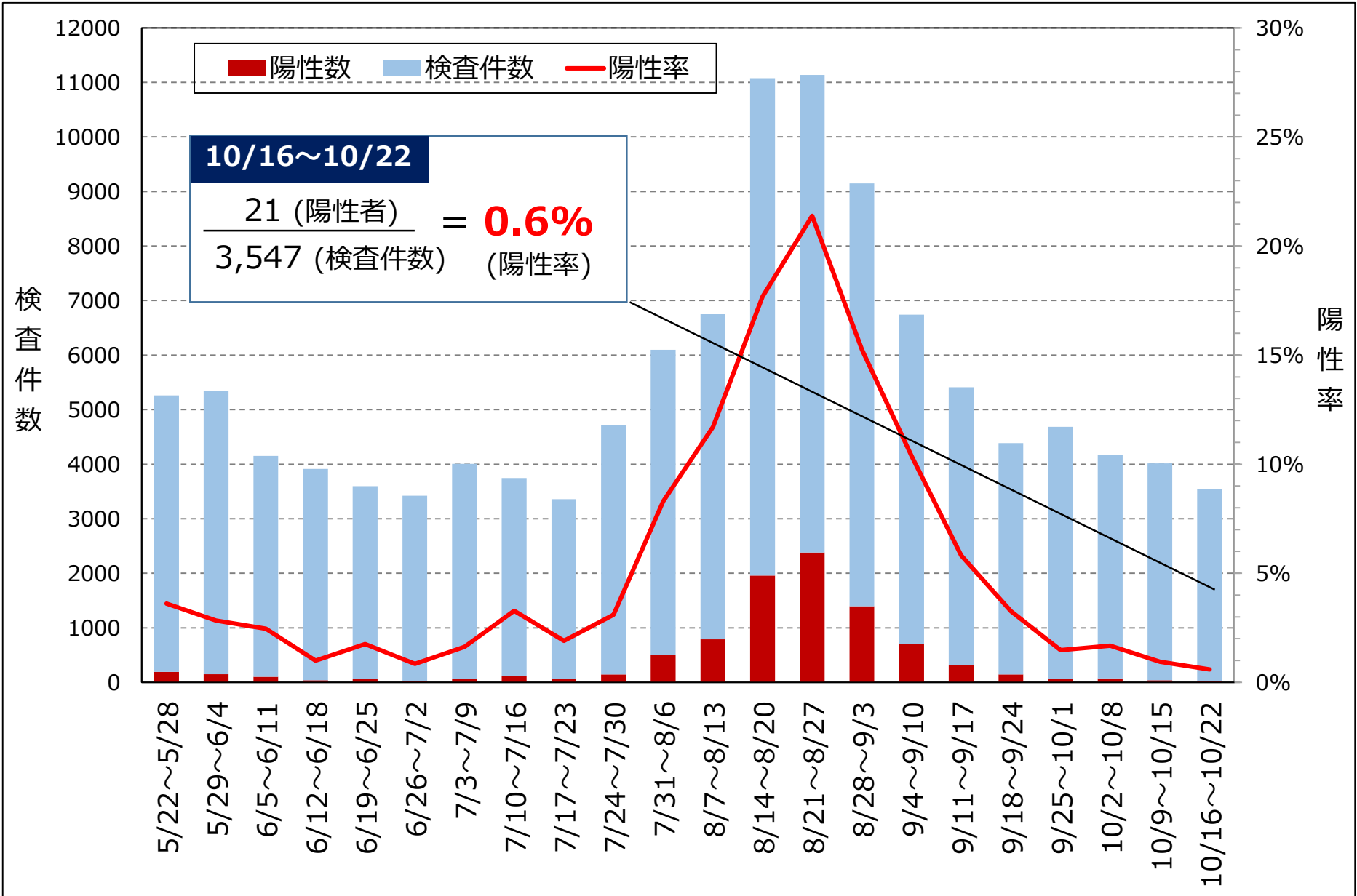


ワクチン接種回数別の重症者数・死亡者数の割合

65歳未満	感染者数	重症者数		死亡者数		65歳以上	感染者数	重症者数		死亡者数	
		数	割合	数	割合			数	割合	数	割合
0回	7,012	50	0.7%	15	0.2%	0回	160	9	5.6%	17	10.6%
1回	785	8	1.0%	3	0.4%	1回	24	1	4.2%	1	4.2%
2回	311	0	0%	0	0%	2回	248	1	0.4%	4	1.6%
不明	416	5	1.2%	2	0.5%	不明	39	1	2.6%	6	15.4%
合計	8,524	63	0.7%	20	0.2%	合計	471	12	2.5%	28	5.9%

# PCR等検査件数・陽性率

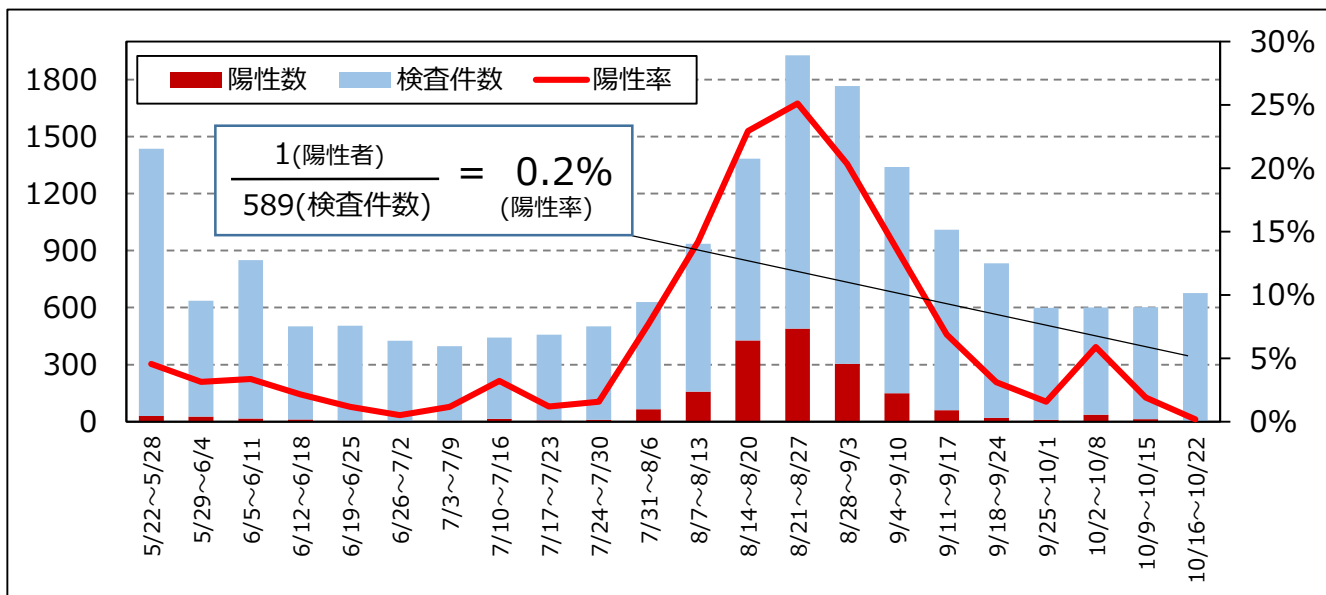
集計期間：R2.1.30～R3.10.22 (n=235,309)



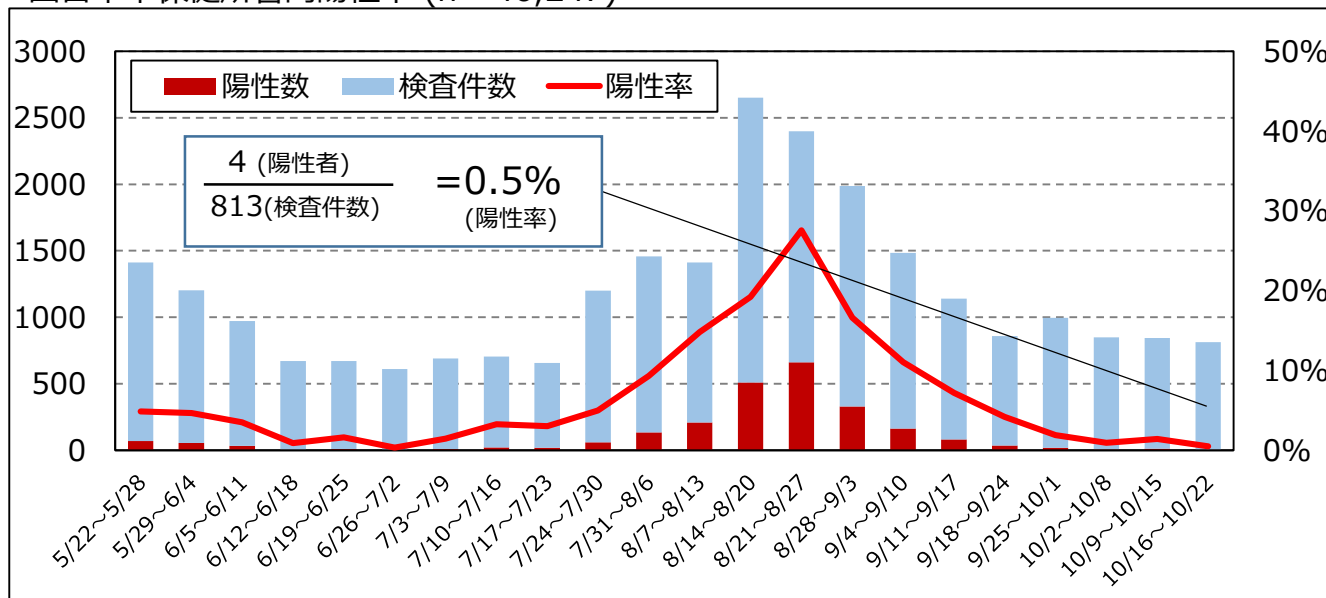
※陽性率を算出するための陽性者数及び検査件数は検査日ベースで集計しているため、公表日ベースの陽性者数とは一致しない

# 地域別の陽性率（北勢地域）

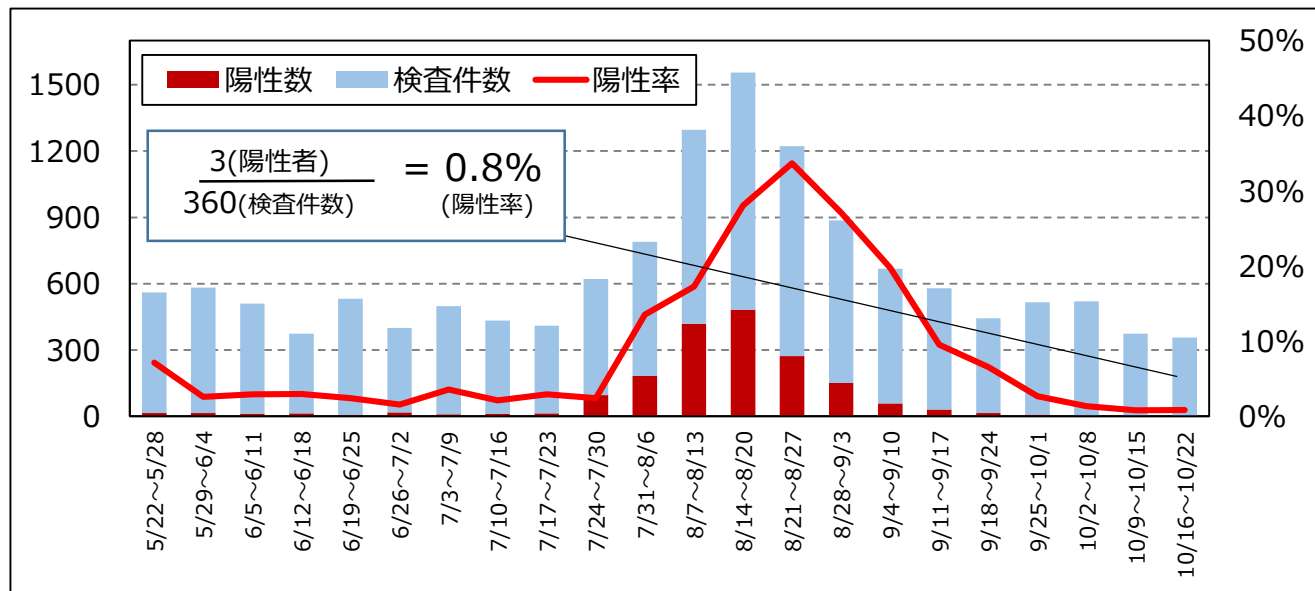
桑名保健所管内陽性率 (n= 35,746)



四日市市保健所管内陽性率 (n= 46,247)

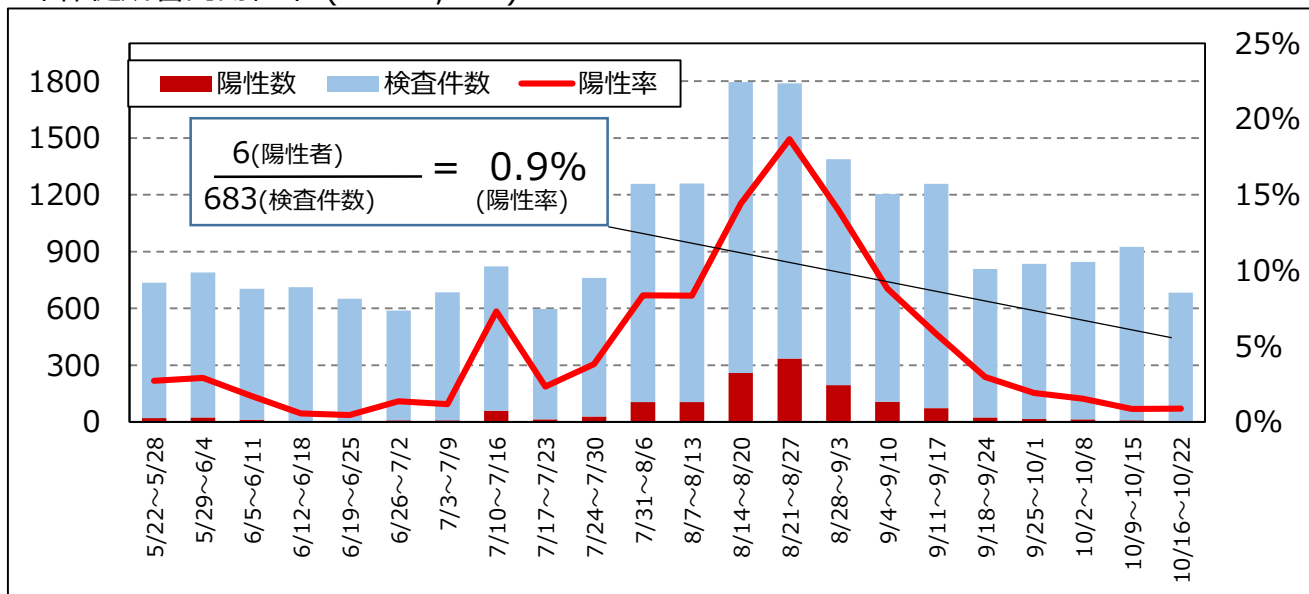


鈴鹿保健所管内陽性率 (n= 29,161)

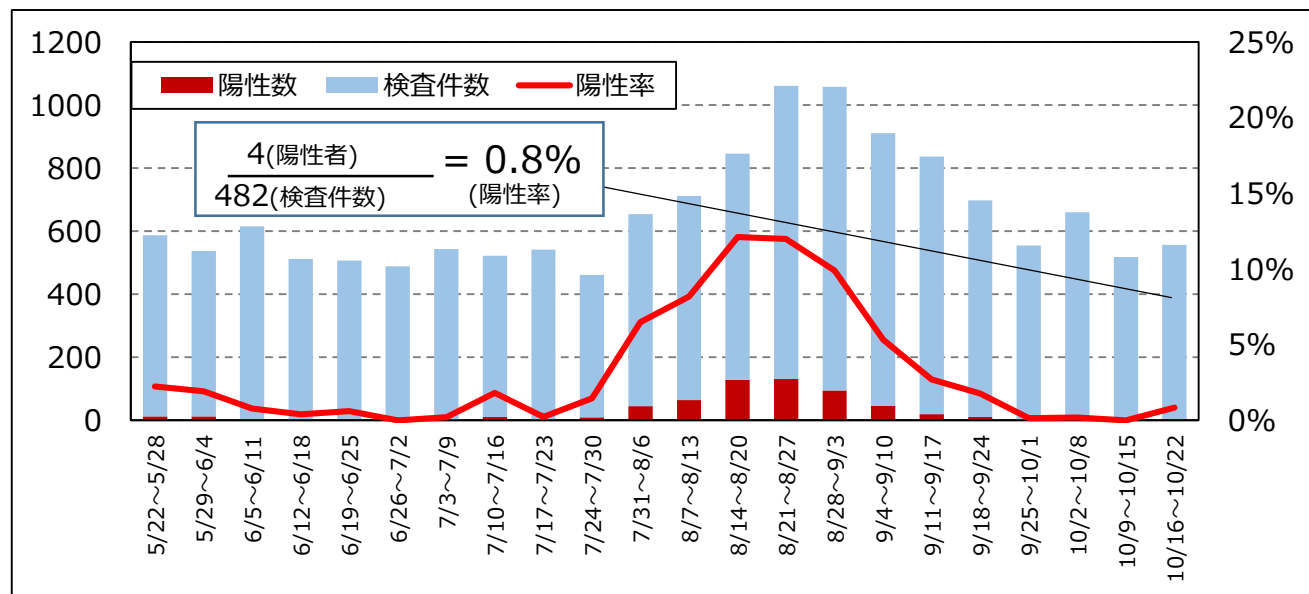


# 地域別の陽性率（中勢・南勢地域）

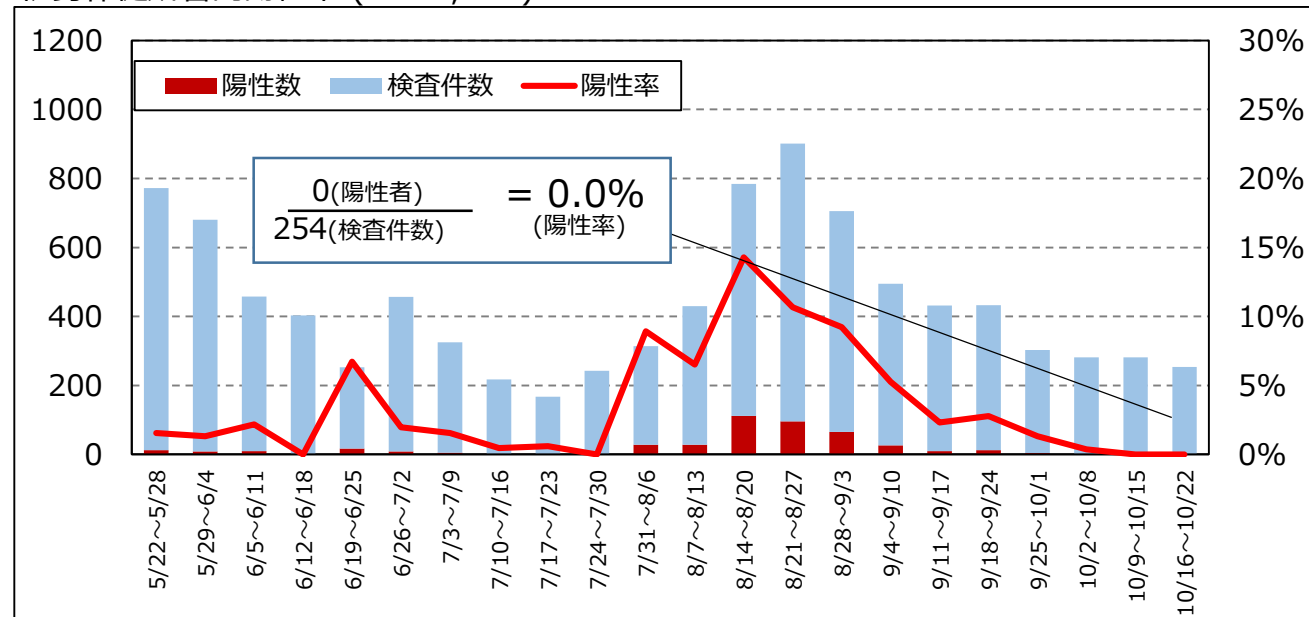
津保健所管内陽性率 (n= 42,644)



松阪保健所管内陽性率 (n= 28,255)

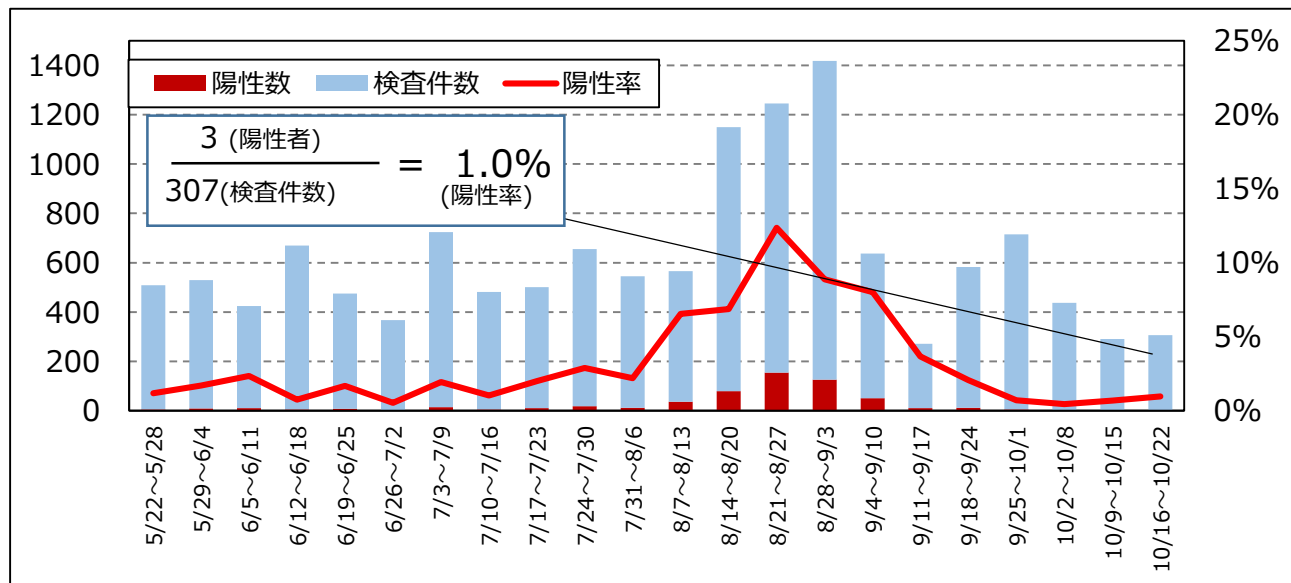


伊勢保健所管内陽性率 (n=22,586)

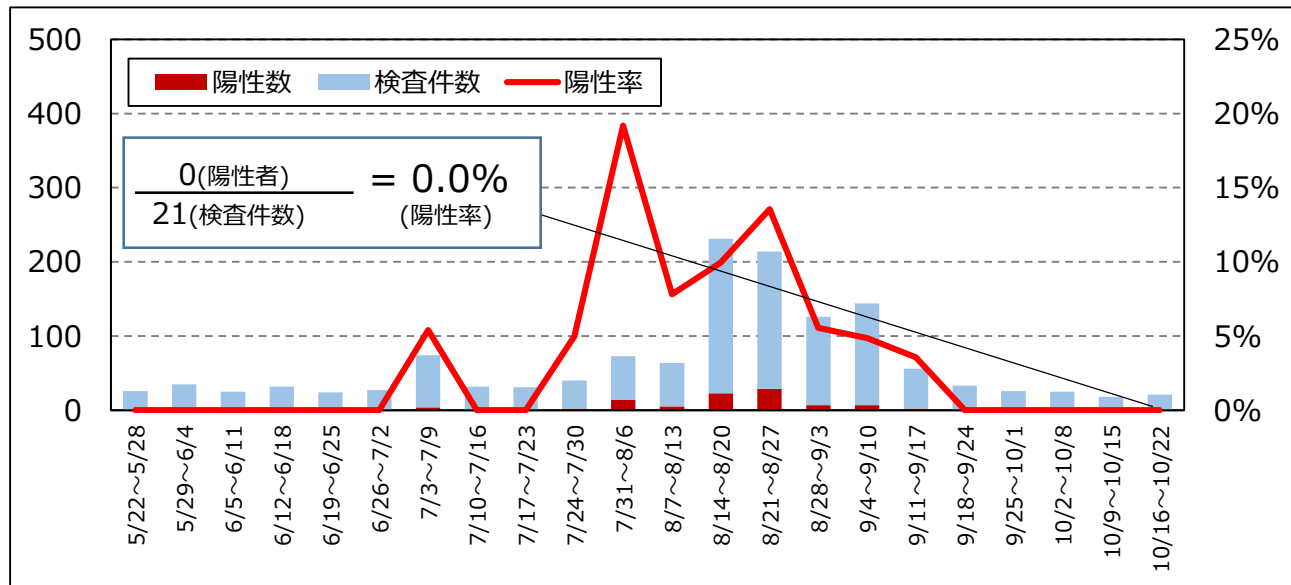


# 地域別の陽性率（伊賀・東紀州地域）

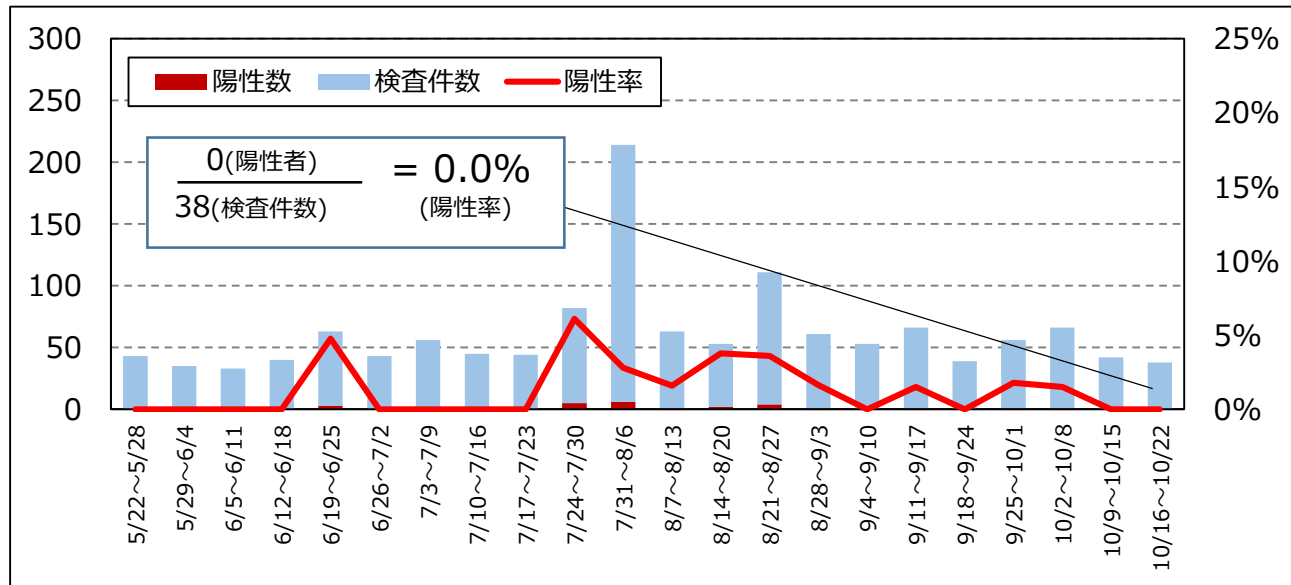
伊賀保健所管内陽性率(n= 25,006)



尾鷲保健所管内陽性率 (n=3,030)



熊野保健所管内陽性率 (n= 2,268)



# 今週の感染状況等（10.16～10.22）

- ・新規感染者数（23人）は、前週（45人）に比べて**減少**しています。
- ・年齢階級別にみると、**30代以下**が**約5割**を占めています。
- ・感染経路不明の割合は、**39%**です。
- ・感染経路が推定される事例は**14件（60%）**確認され、うち県外由来は**1件（7%）**です。
- ・**家族内**で感染したと推定される事例は**8件（57%）**あります。
- ・PCR等検査は**3,547件**実施され、陽性率は**0.6%**です。

# 前4週の感染状況等（9.25～10.22）

- ・感染者数**減少傾向**にあります。
- ・年齢階級別にみると、高齢者施設でのクラスターの影響により、**70代以上**の割合が**増加傾向**です。
- ・感染経路については、**クラスターの発生**により10/2～10/8は**高齢者施設**が**増加**しましたが、全体的には**家族内**が**高い水準**を占めています。
- ・感染者の減少に伴い、PCR等検査数及び陽性率は**減少傾向**です。