

# 新型コロナウイルス感染症の 県内発生状況について

対象期間：10月2日～10月8日

10月8日 三重県新型コロナウイルス感染症対策本部事務局

# 県内の陽性者発生状況（10.2～10.8）

## （1）県内全域の陽性者発生状況等

	新規感染者数	人口10万人あたりの感染者数	PCR等検査件数	新規感染者経路不明率
<b>今週</b> (10/2～10/8)	<b>61人</b>	<b>3.5人</b>	<b>4,082件</b>	<b>18%</b>
<b>先週</b> (9/25～10/1)	<b>97人</b>	<b>5.5人</b>	<b>4,984件</b>	<b>25%</b>

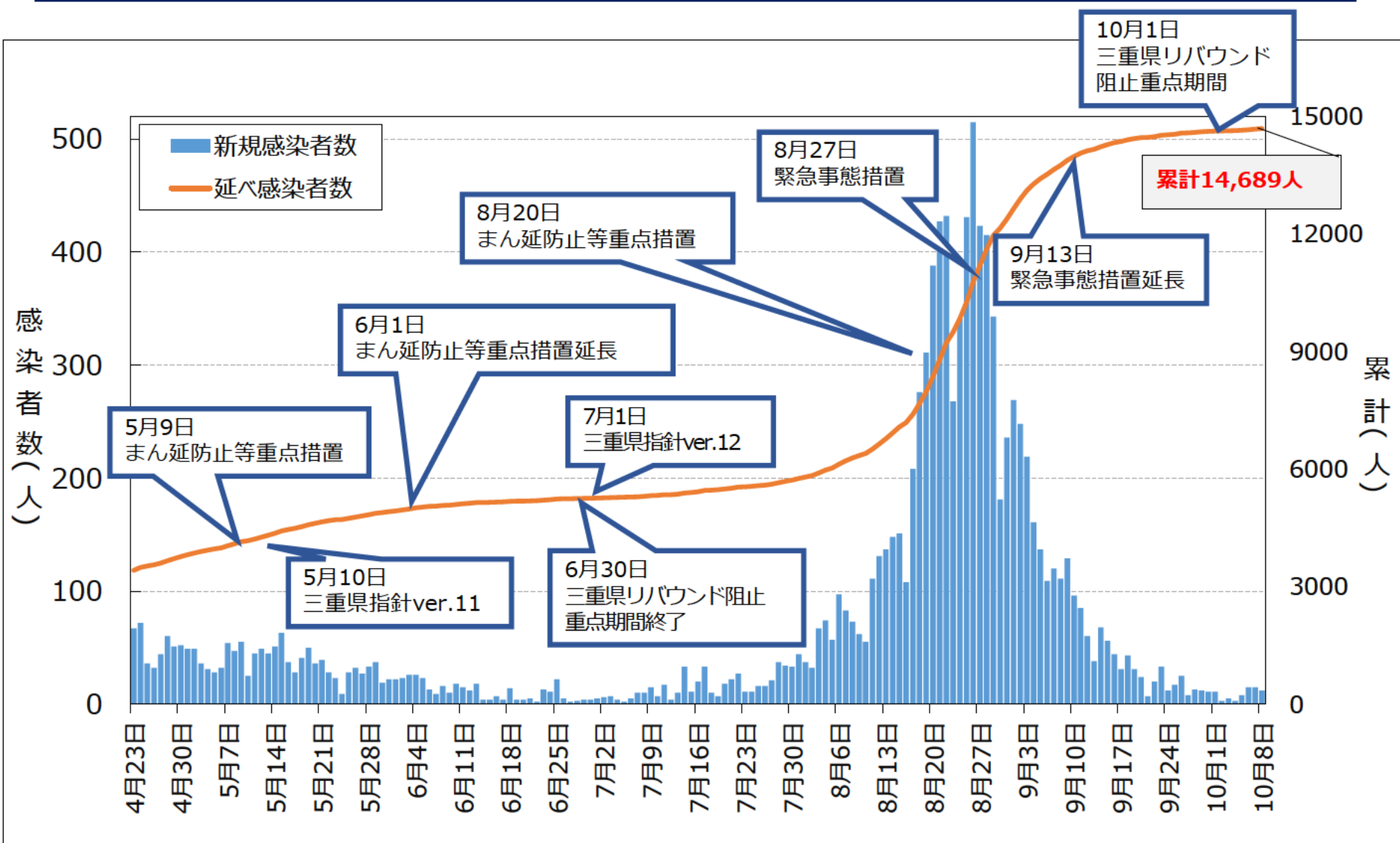
## （2）保健所別の陽性者発生状況等

	桑名保健所管内				四日市市保健所管内				鈴鹿保健所管内			
	新規感染者数	10万人あたり	検査件数	経路不明率	新規感染者数	10万人あたり	検査件数	経路不明率	新規感染者数	10万人あたり	検査件数	経路不明率
<b>今週</b>	34人	12.0人	612件	9%	6人	1.9人	848件	17%	10人	4.1人	480件	30%
<b>先週</b>	10人	3.5人	572件	50%	33人	10.6人	1012件	18%	19人	7.7人	560件	26%

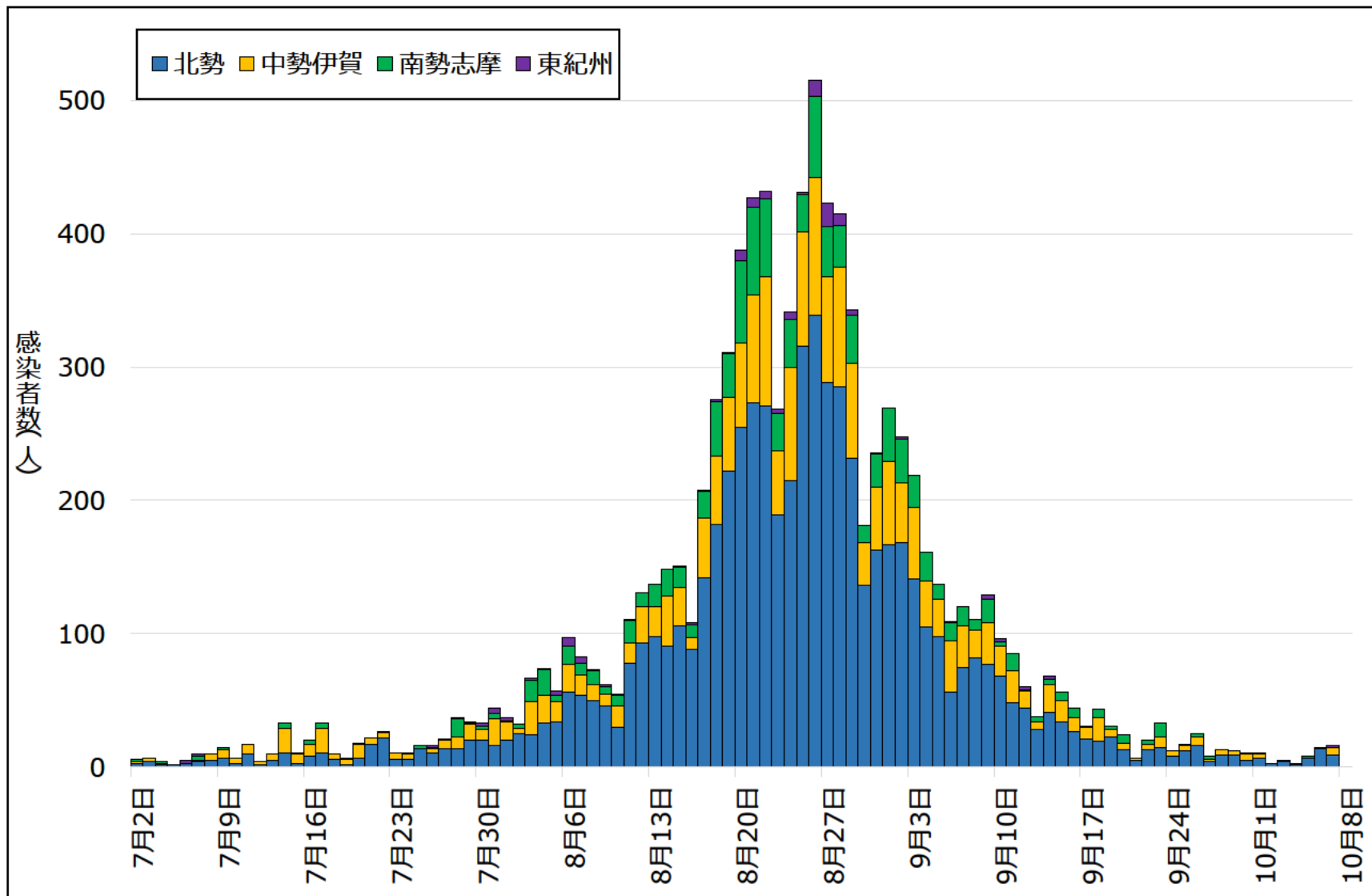
	津保健所管内				松阪保健所管内				伊勢保健所管内			
	新規感染者数	10万人あたり	検査件数	経路不明率	新規感染者数	10万人あたり	検査件数	経路不明率	新規感染者数	10万人あたり	検査件数	経路不明率
<b>今週</b>	8人	2.9人	842件	38%	1人	0.5人	496件	100%	1人	0.4人	275件	0%
<b>先週</b>	21人	7.6人	943件	24%	2人	1.0人	668件	50%	4人	1.7人	303件	0%

	伊賀保健所管内				尾鷲保健所管内				熊野保健所管内			
	新規感染者数	10万人あたり	検査件数	経路不明率	新規感染者数	10万人あたり	検査件数	経路不明率	新規感染者数	10万人あたり	検査件数	経路不明率
<b>今週</b>	1人	0.6人	438件	0%	0人	0.0人	25件	0%	0人	0.0人	66件	0%
<b>先週</b>	7人	4.2人	843件	14%	0人	0.0人	27件	0%	1人	2.9人	56件	100%

# 県内患者発生状況 (n=14,689、R3.10.8時点)

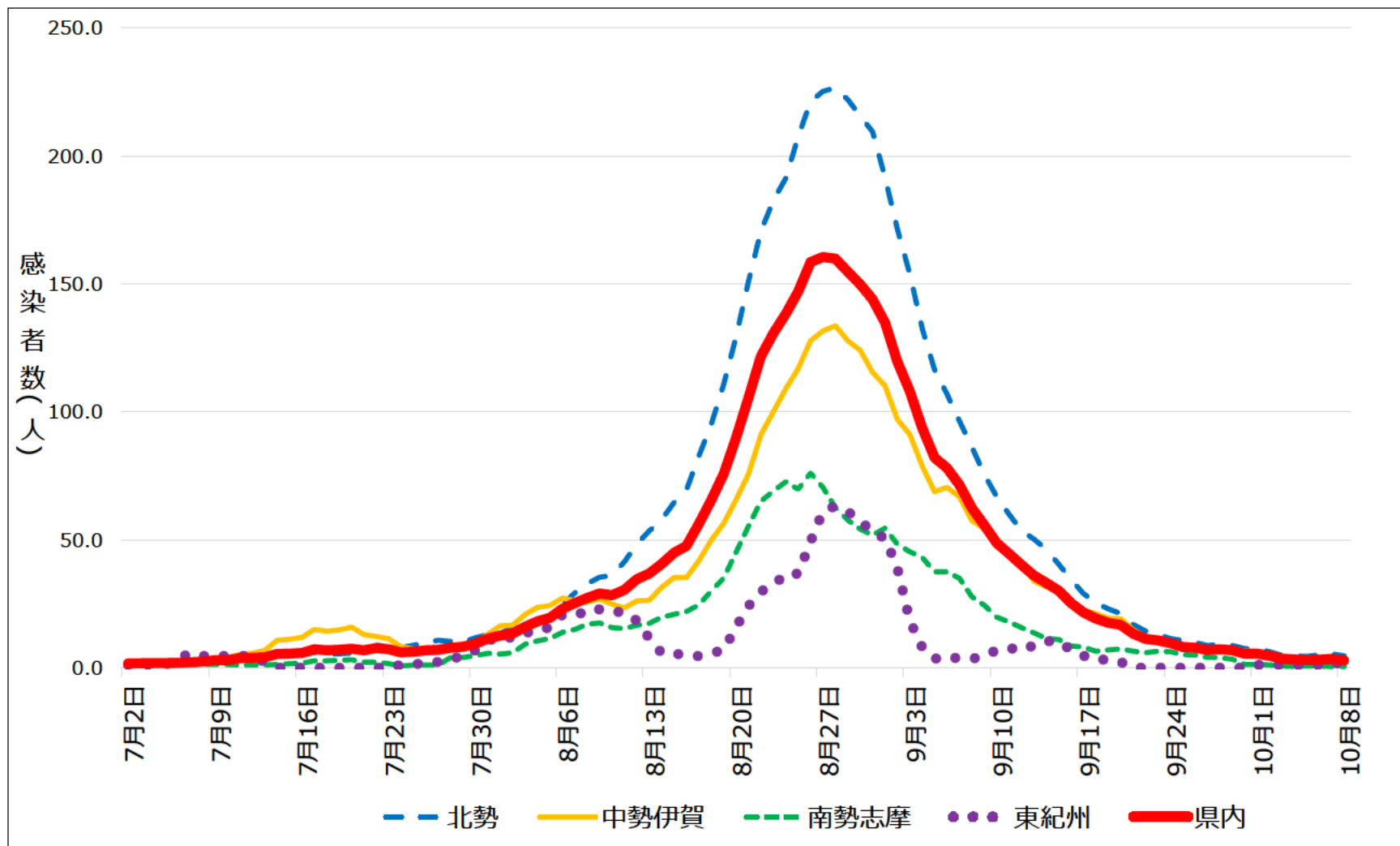


# 医療圏別患者発生状況（R3.10.8時点）



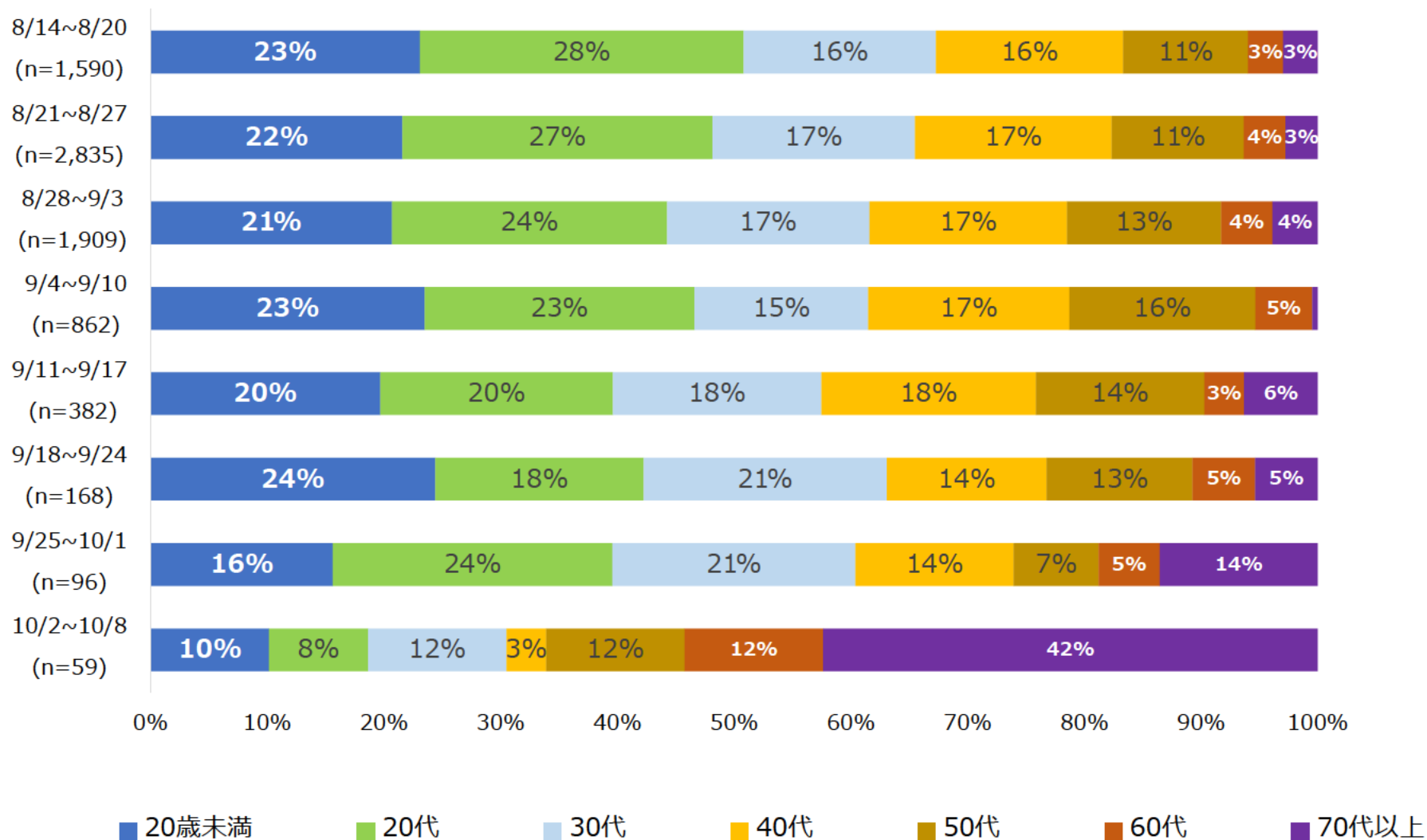
# 医療圏別患者発生状況（R3.10.8時点）

人口10万人当たりの新規患者数（7日間移動平均）



# 年齢別発生状況（週別内訳）

集計期間：8/14~10/8(n=7,901)

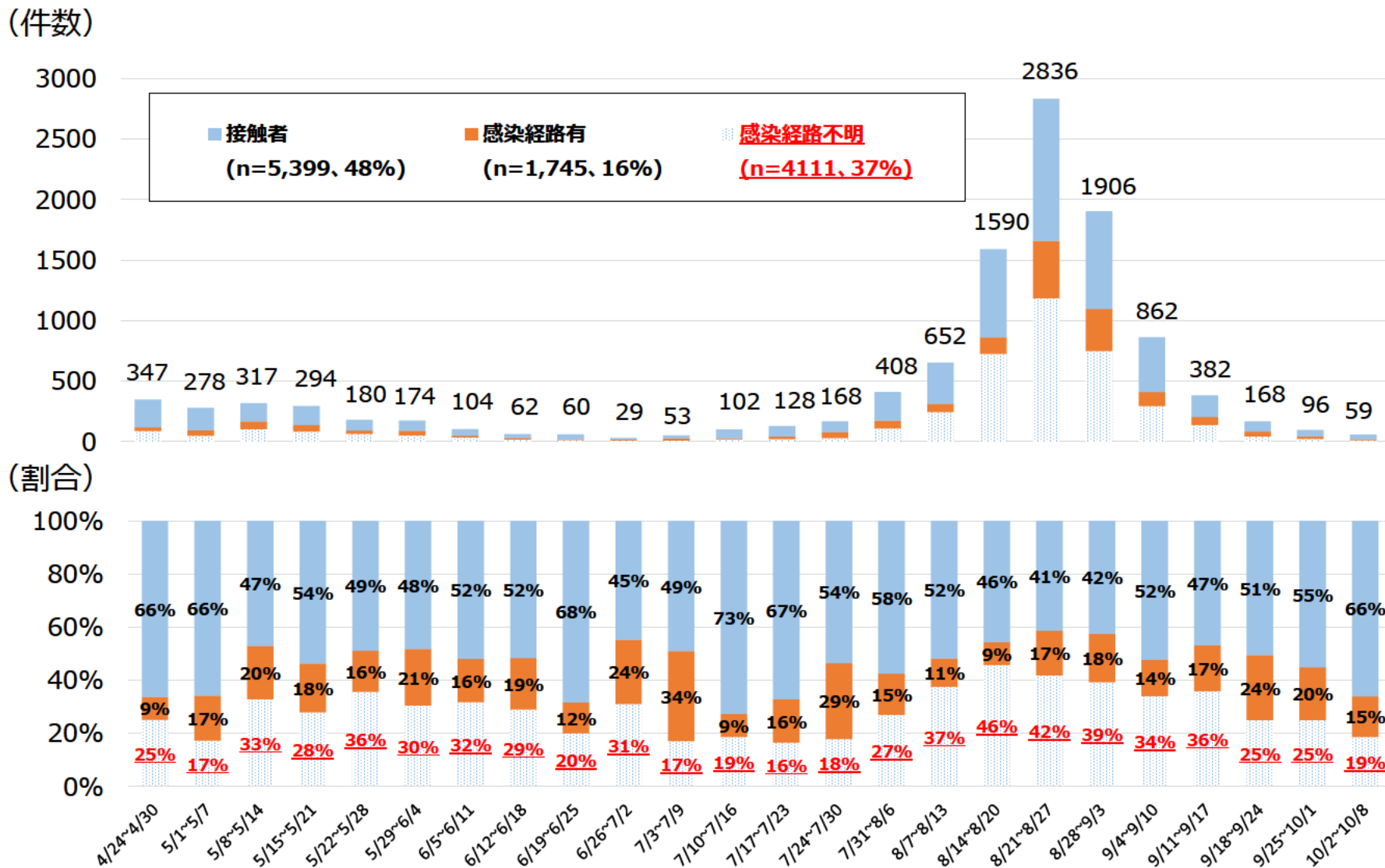


※ 再陽性事例、確認中を除く

# 感染経路等に関する状況 (週別内訳)

集計期間：4/24~10/8(n=11,255)

※直近24週

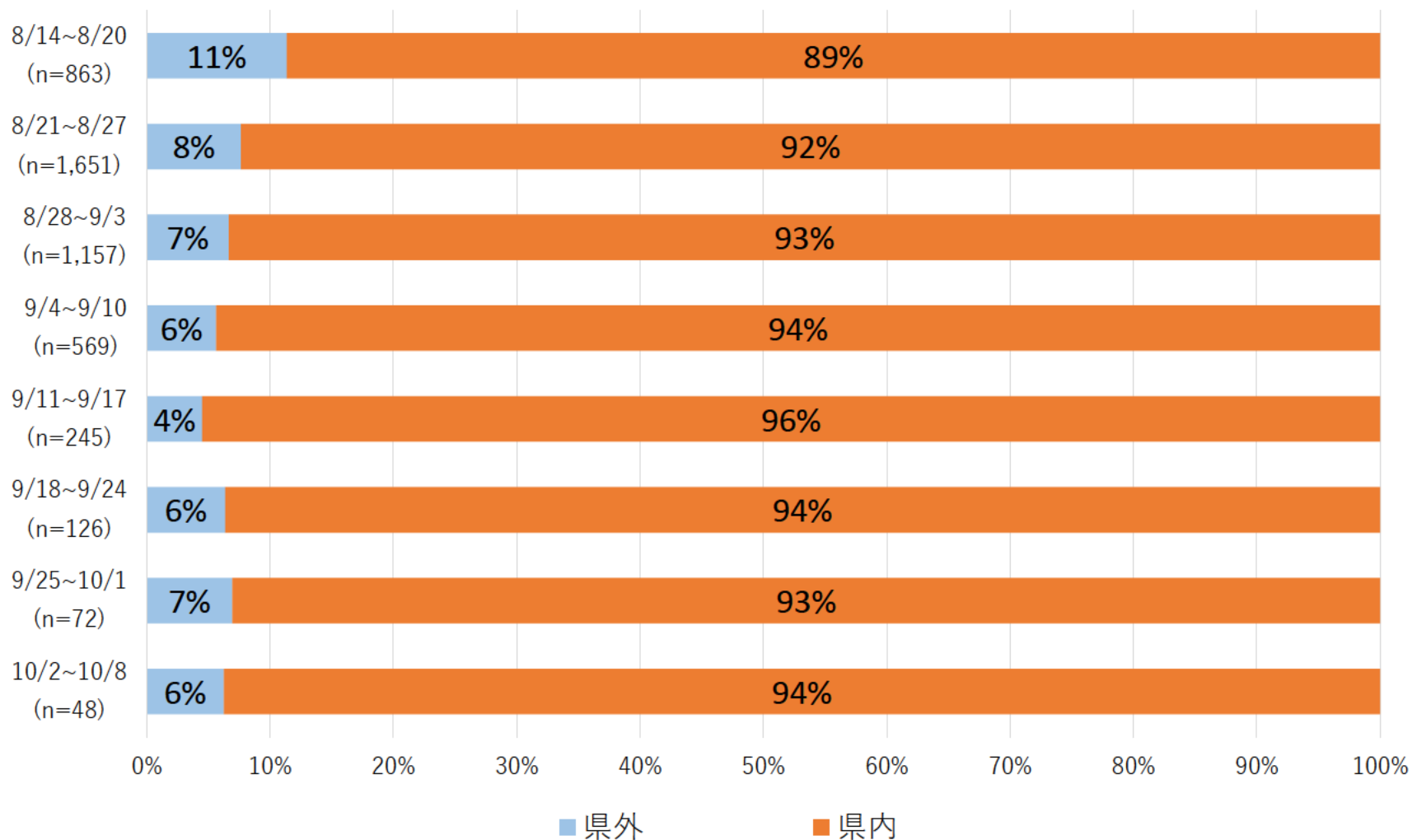


※ 再陽性事例を除く

# 感染経路の詳細（経路不明を除く）

集計期間：8/14~10/8(n=4,731)

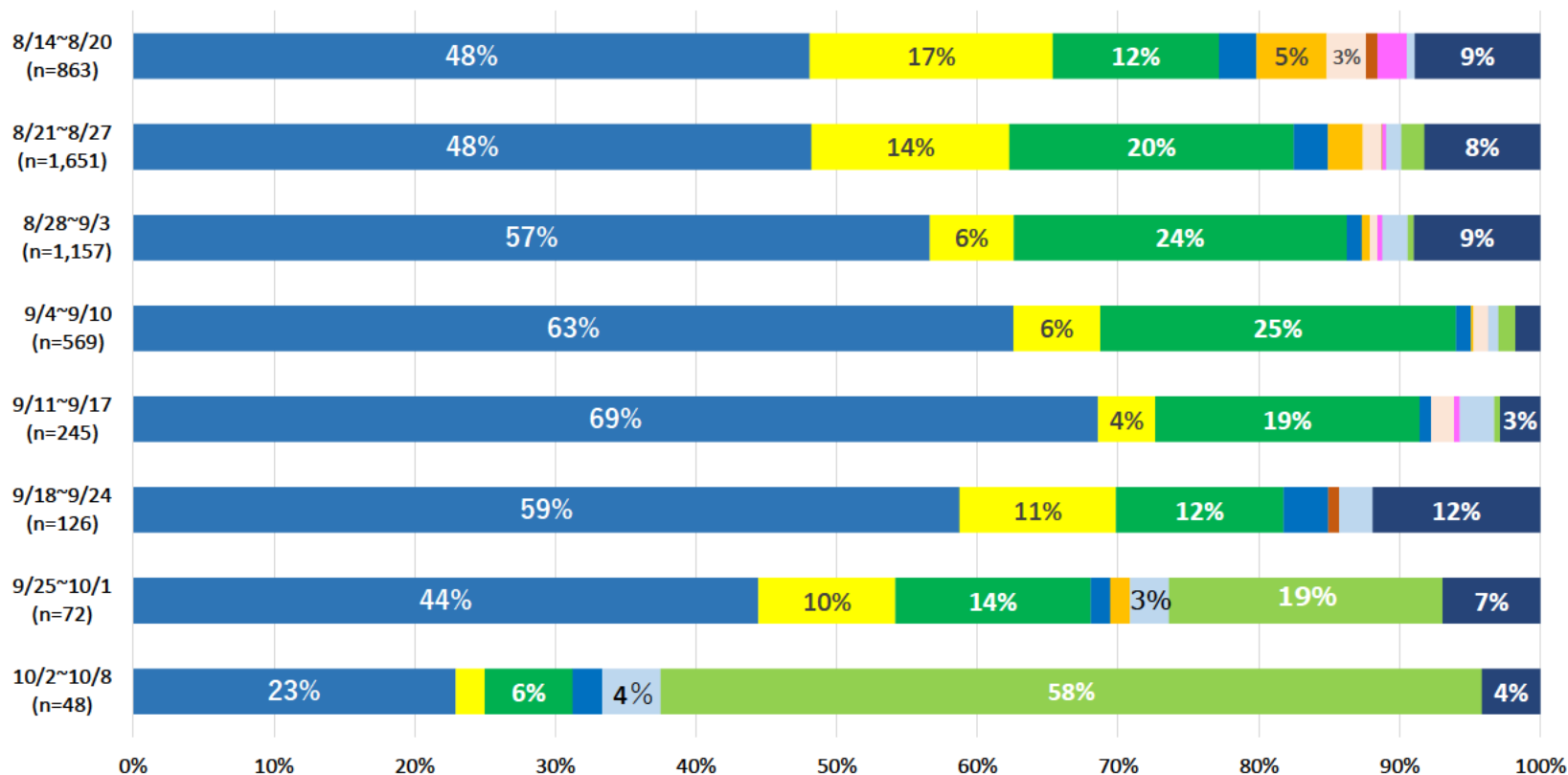
(県内外別)





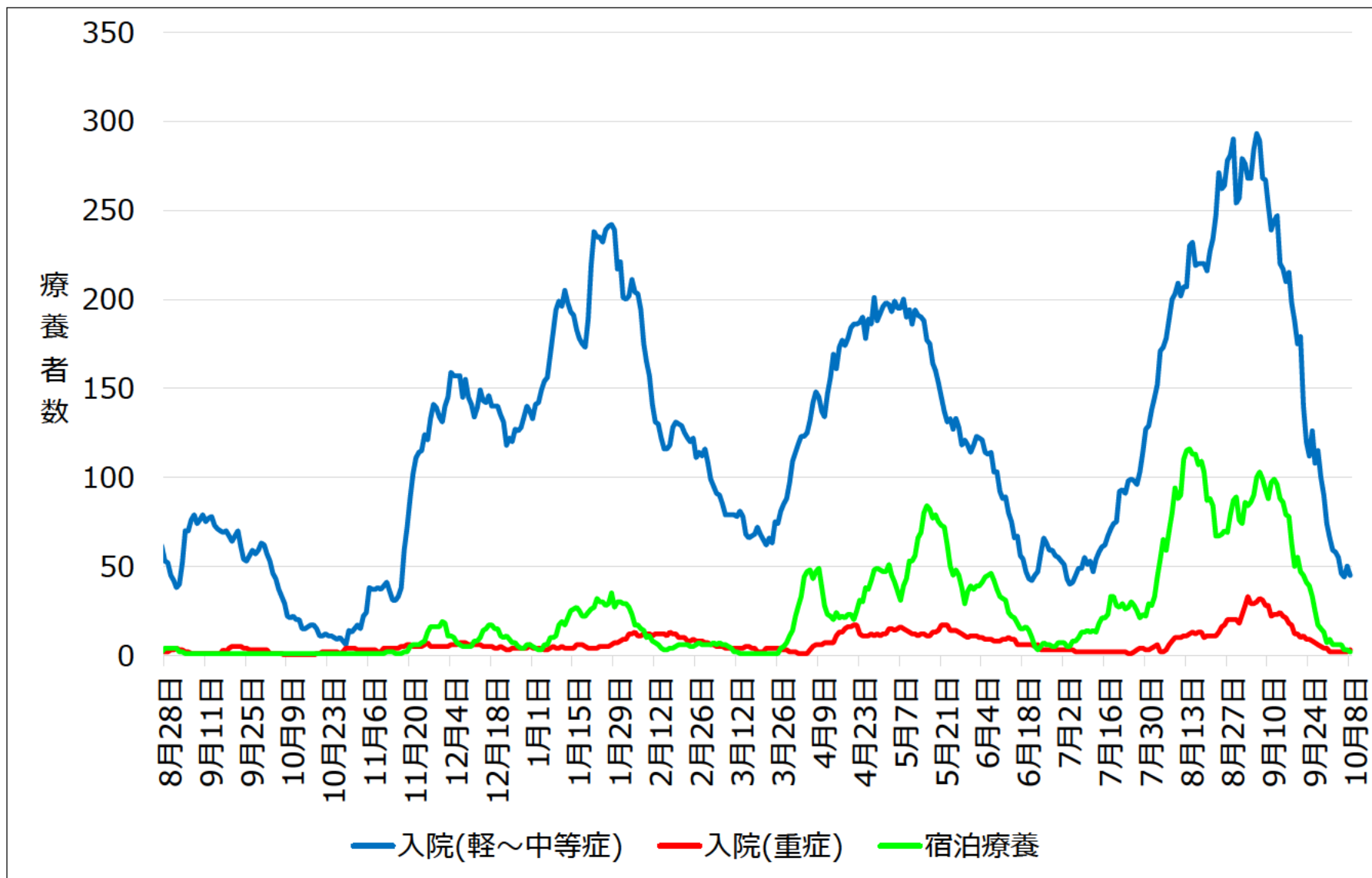
# 感染経路の詳細（経路不明を除く） 集計期間：8/14~10/8(n=4,731)

(経路別)



■ 家族 ■ 友人 ■ 職場 ■ 学校 ■ 飲食店 ■ 食事会 ■ 接待飲食 ■ 医療機関 ■ 福祉施設 ■ 高齢者施設 ■ その他

# 陽性者の療養状況 (R3.10.8時点)

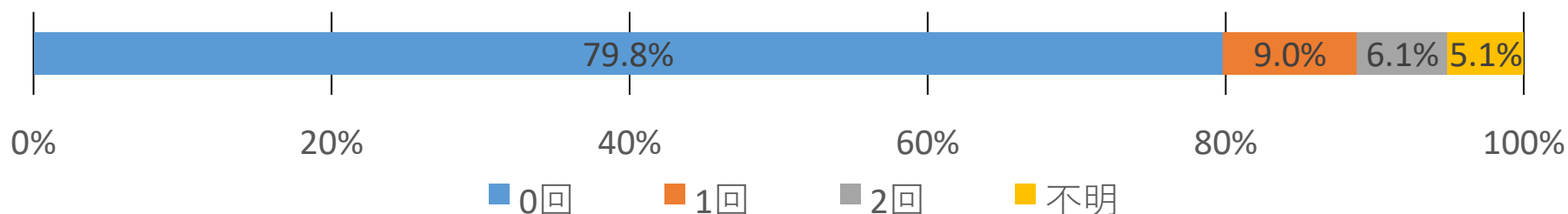


※10/1確保病床 = 462床 宿泊療養施設 = 259室

# 感染者全体に占めるワクチン接種歴の状況(n=8,927, 8/1~10/8公表分)

- ◆ 感染者全体（接種歴不明含む）の**79.8%**は**ワクチン接種歴のない方**
- ◆ ワクチン**2回接種後**に感染した事例は、全体の**6.1%**(545名)
- ◆ ワクチン**2回接種者**は未接種者に比べて、**重症化率・死亡率ともに低い**

## ワクチン接種者の重症化等の状況

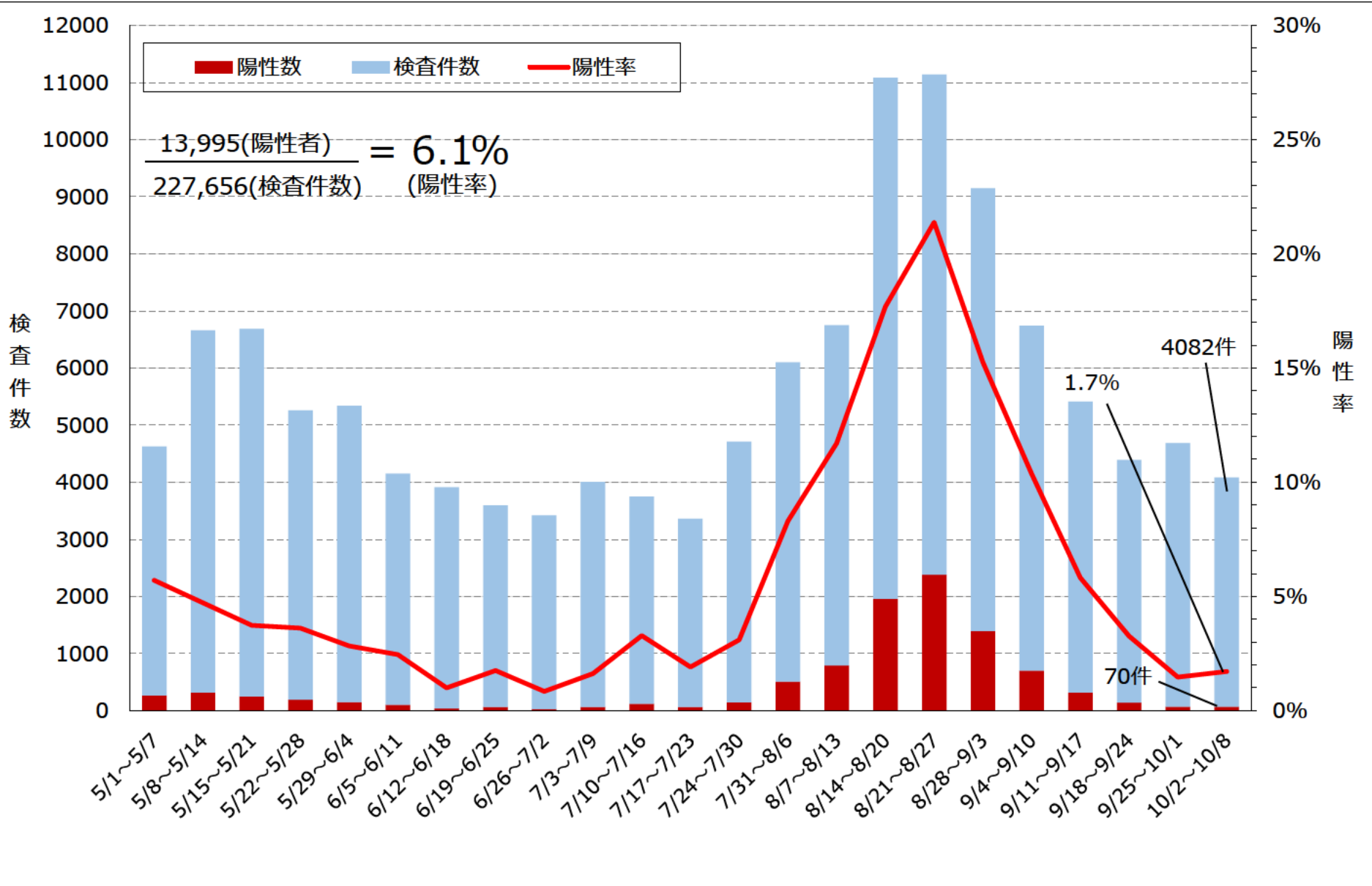


65歳未満	感染者数	重症者数		死亡者数	
		人数	割合	人数	割合
0回	6,970	50	0.7%	15	0.2%
1回	777	8	1.0%	3	0.4%
2回	306	0	0%	0	0%
不明	416	5	1.2%	2	0.5%
合計	8,469	63	0.7%	20	0.2%

65歳以上	感染者数	重症者数		死亡者数	
		人数	割合	人数	割合
0回	156	9	5.8%	17	10.9%
1回	24	1	4.2%	1	4.2%
2回	239	1	0.4%	4	1.7%
不明	39	1	2.6%	6	15.4%
合計	458	12	2.6%	28	6.1%

# PCR等検査件数・陽性率

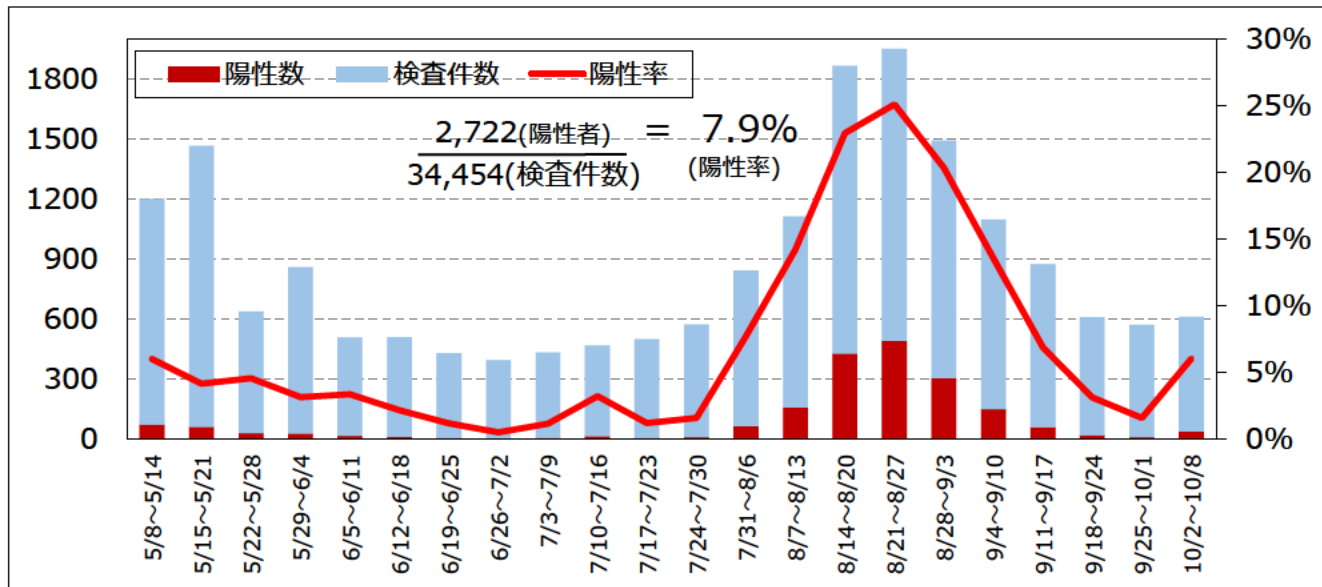
集計期間：R2.1.30～R3.10.8 (n=227,656)



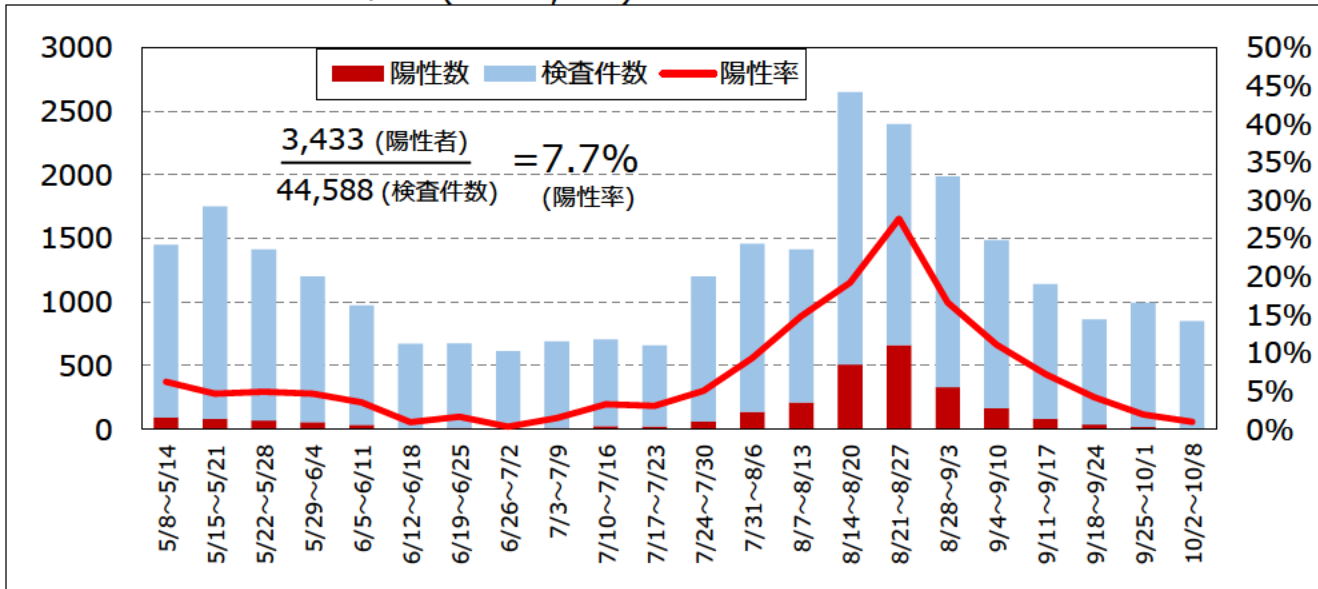
※陽性率を算出するための陽性者数及び検査件数は検査日ベースで集計しているため、公表日ベースの陽性者数とは一致しない

# 地域別の陽性率（北勢地域）

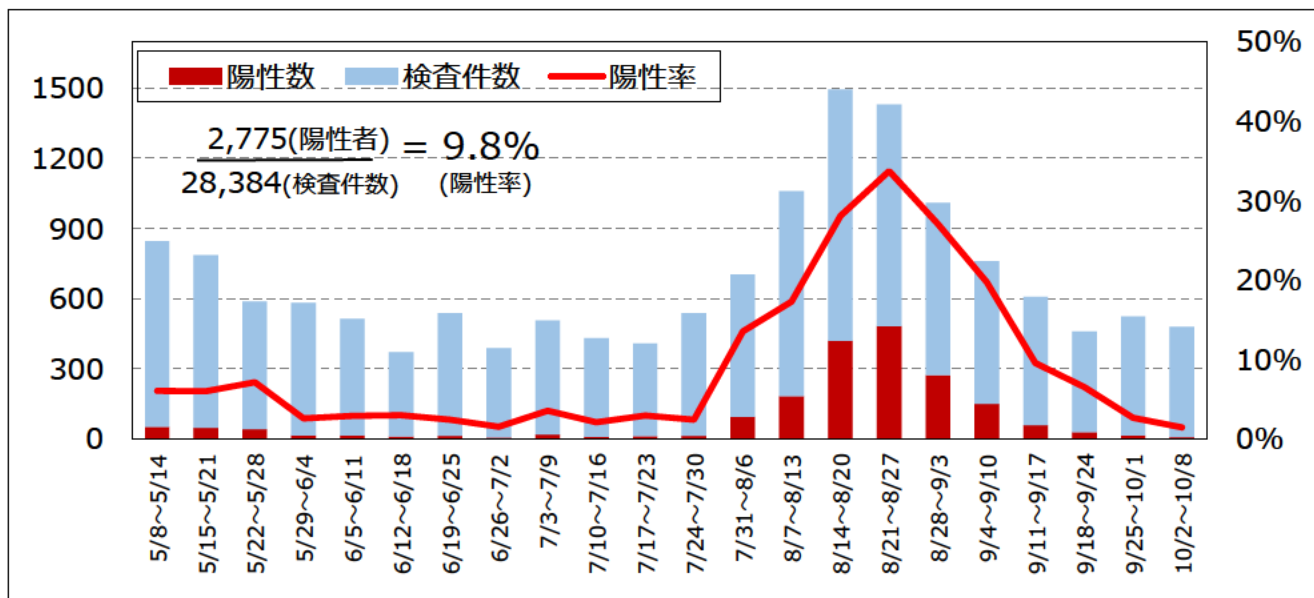
## 桑名保健所管内陽性率 (n= 34,454)



## 四日市市保健所管内陽性率 (n= 44,588)

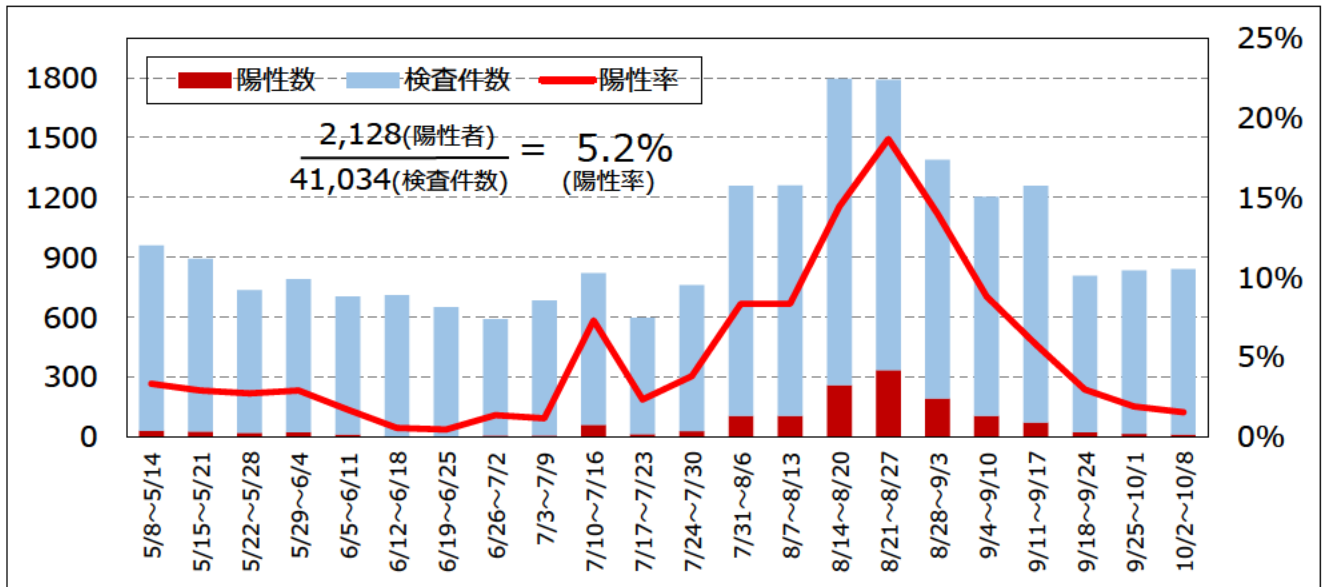


## 鈴鹿保健所管内陽性率 (n= 28,384)

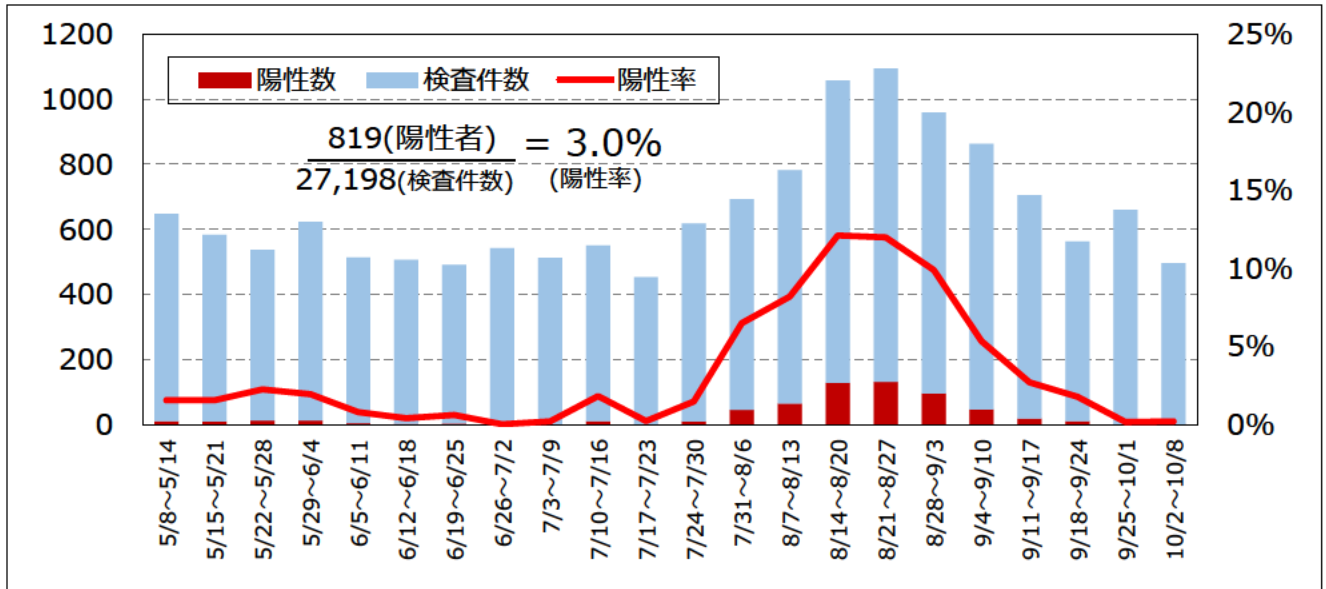


# 地域別の陽性率（中勢・南勢地域）

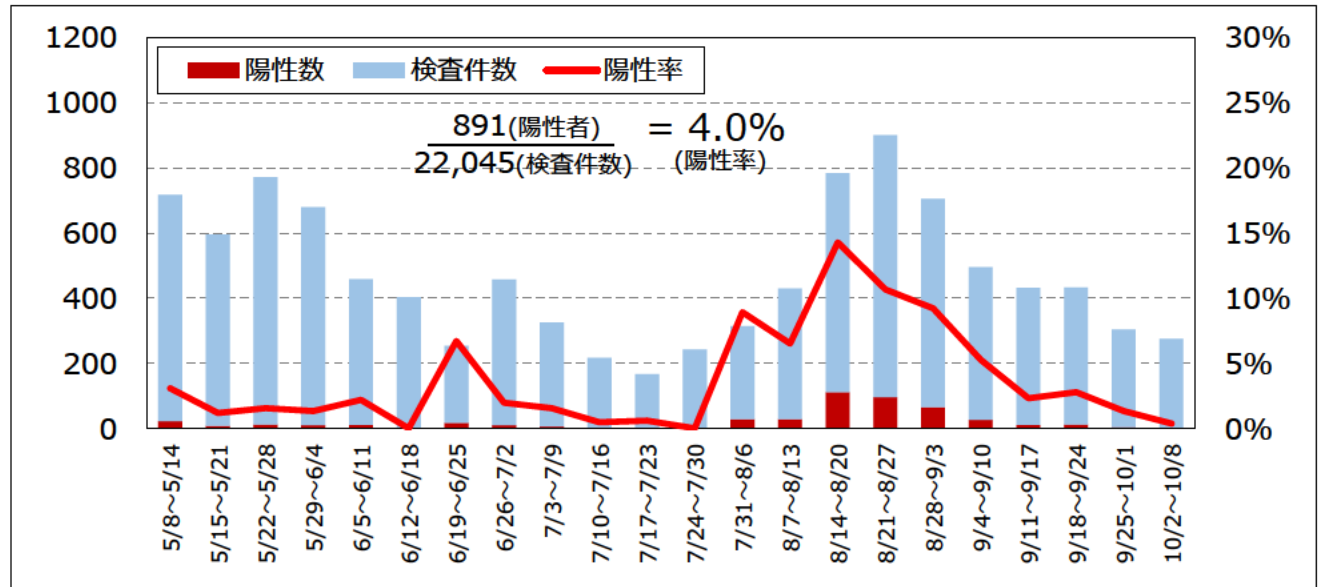
津保健所管内陽性率 (n= 41,034)



松阪保健所管内陽性率 (n= 27,198)

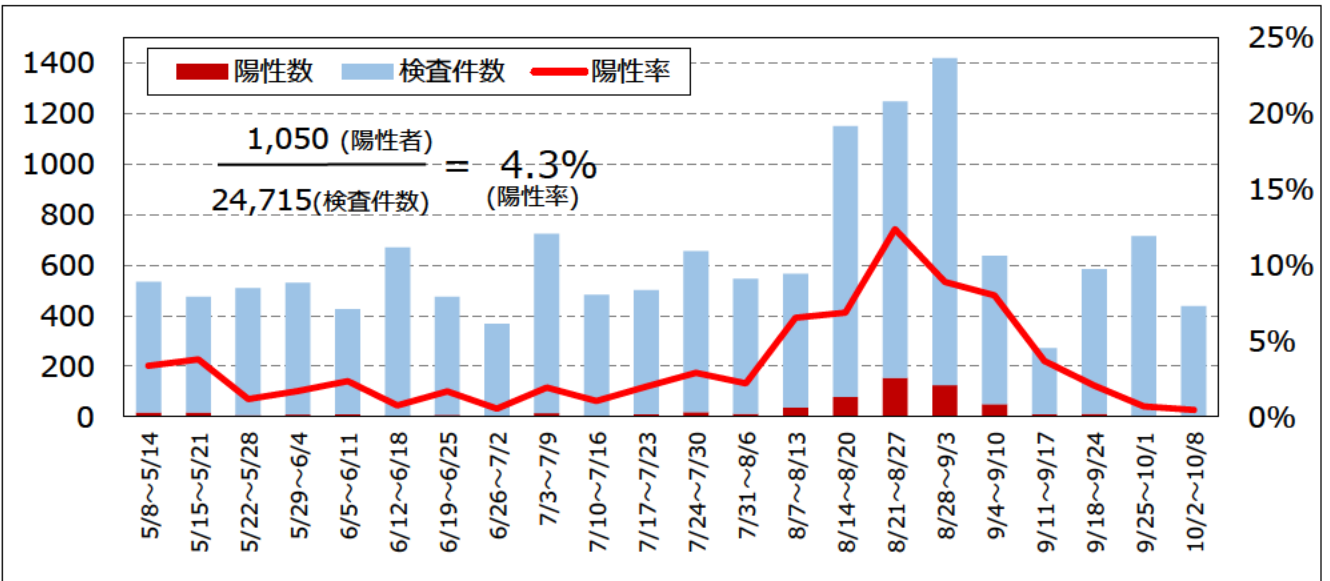


伊勢保健所管内陽性率 (n=22,045)

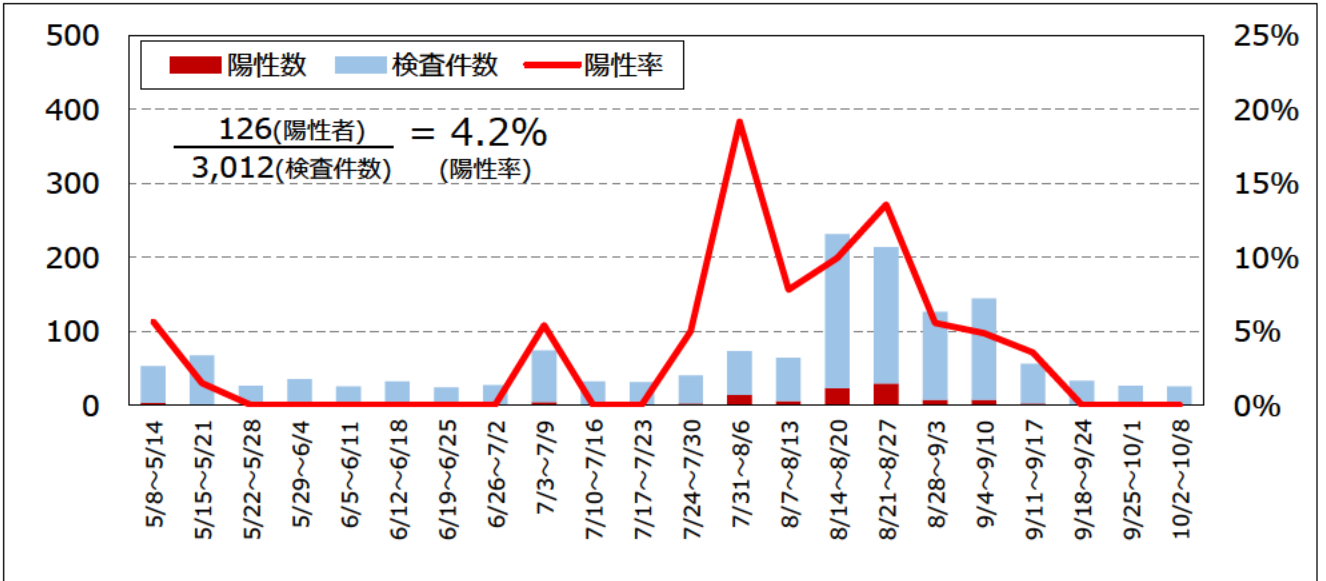


# 地域別の陽性率（伊賀・東紀州地域）

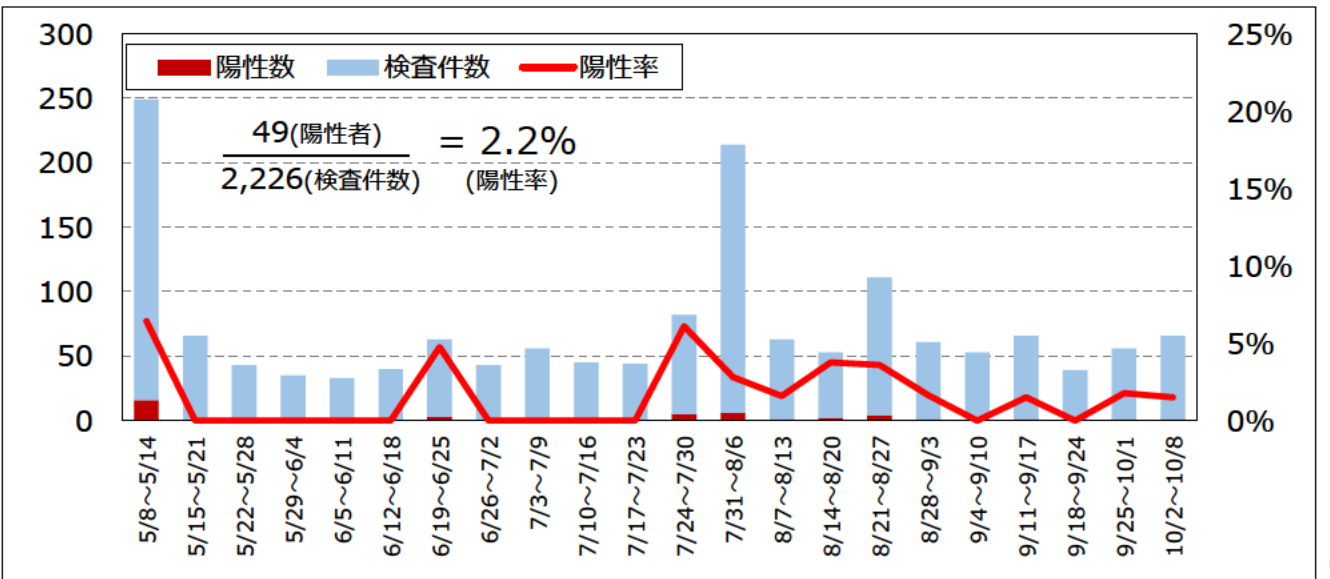
## 伊賀保健所管内陽性率(n= 24,715)



## 尾鷲保健所管内陽性率 (n=3,012)



## 熊野保健所管内陽性率 (n= 2,226)



## 今週の感染状況等（10.2～10.8）

- ・新規感染者数（61人）は、前週（97人）に比べて減少しています。
- ・年齢階級別にみると、**クラスターの発生**により**60代以上**が約**5割**を占めています。
- ・感染経路不明の割合は、**19%**です。
- ・感染経路が推定される事例は**48件（81%）**確認され、うち県外由来は **3件（6%）**です。
- ・**家族内**で感染したと推定される事例は **11件（23%）** あります。
- ・**クラスター発生**のため、**高齢者施設**で感染したと推定される事例の割合（**58%**）が増加しています。
- ・PCR等検査は**4,082件**実施され、陽性率は**1.7%**です。

## 前4週の感染状況等(9.11～10.8)

- ・感染者数及び感染経路不明の割合は、**減少傾向**にあります。
- ・年齢階級別にみると、**30代以下**が**6割以上**を占めていますが、直近週は**60代以上**が増加しています。
- ・感染経路については、**クラスターの発生**により、特に直近週では**高齢者施設**が増加しているものの、全体として**家族内**が**高い水準**を占めています。
- ・感染者の減少に伴い、PCR等検査数及び陽性率は**減少傾向**です。