

表(1) 地域別・都市圏別利用関係別表

	新 設 住 宅 ・ 利 用 関 係 別									
	戸数の合計		持 家		貸 家		給与住宅		分譲住宅	
	戸	対前年同月比	戸	対前年同月比	戸	対前年同月比	戸	対前年同月比	戸	対前年同月比
合 計	74,303	7.5	25,100	14.5	28,733	3.8	534	△ 8.2	19,936	5.3
北海道	2,996	△ 20.2	1,243	17.8	1,390	△ 19.3	135	80.0	228	△ 74.8
東北	4,377	16.5	2,144	9.8	1,502	17.3	17	△ 5.6	714	40.8
関東	29,737	△ 0.8	8,124	16.6	11,262	△ 11.6	226	△ 5.8	10,125	0.9
北陸	2,979	23.0	1,428	6.2	1,208	46.1	18	350.0	325	32.7
中部	9,148	24.0	3,588	17.9	2,820	23.7	17	△ 91.0	2,723	45.9
近畿	11,194	15.2	3,143	15.8	4,952	36.0	15	7.1	3,084	△ 7.8
中国	3,664	7.1	1,552	7.9	1,347	4.3	7	△ 56.3	758	12.0
四国	1,813	17.3	909	14.8	473	△ 0.4	48	1,500.0	383	38.8
九州	7,749	26.5	2,773	14.4	3,462	25.7	51	112.5	1,463	58.3
沖縄	646	△ 34.9	196	8.3	317	△ 51.9	0	#DIV/0!	133	△ 13.1
首都圏	25,014	△ 2.0	5,438	16.6	10,192	△ 12.4	223	6.7	9,161	1.5
中部圏	9,148	24.0	3,588	17.9	2,820	23.7	17	△ 91.0	2,723	45.9
近畿圏	11,194	15.2	3,143	15.8	4,952	36.0	15	7.1	3,084	△ 7.8
その他地域	28,947	9.3	12,931	12.5	10,769	6.4	279	63.2	4,968	5.7

※上記の地域別、都市圏別の区分は次のとおりです。

- | | |
|----------|------------------------------------|
| 地域
区分 | 1 北海道； 北海道 |
| | 2 東 北； 青森、岩手、宮城、秋田、山形、福島 |
| | 3 関 東； 茨城、栃木、群馬、埼玉、千葉、東京、神奈川、山梨、長野 |
| | 4 北 陸； 新潟、富山、石川、福井 |
| | 5 中 部； 岐阜、静岡、愛知、 三重 |
| | 6 近 畿； 滋賀、京都、大阪、兵庫、奈良、和歌山 |
| | 7 中 国； 鳥取、島根、岡山、広島、山口 |
| | 8 四 国； 徳島、香川、愛媛、高知 |
| | 9 九 州； 福岡、佐賀、長崎、熊本、大分、宮崎、鹿児島 |
| | 10 沖 縄； 沖縄 |

都市
圏
区
分

- | |
|----------------------------|
| 1 首都圏； 埼玉、千葉、東京、神奈川 |
| 2 中部圏； 岐阜、静岡、愛知、 三重 |
| 3 近畿圏； 滋賀、京都、大阪、兵庫、奈良、和歌山 |
| 4 その他； 上記以外 |

表(2) 三重県の着工新設住宅の利用関係別状況

年月	総 計			持 家			貸 家			給 与 住 宅			分 譲 住 宅		
	戸 数	前年比	床面積の計 (㎡)	戸 数	前年比	床面積の計 (㎡)	戸 数	前年比	床面積の計 (㎡)	戸 数	前年比	床面積の計 (㎡)	戸 数	前年比	床面積の計 (㎡)
令和2年4月	693	△ 16.8	69,541	390	△ 17.4	46,700	193	2.1	10,173	1	△ 98.8	117	109	23.9	12,551
5月	669	△ 30.2	67,846	404	△ 16.7	49,626	180	△ 51.0	8,605	1	0	88	84	△ 20.8	9,527
6月	718	△ 26.6	72,789	445	△ 12.6	54,164	176	△ 53.9	7,761	0	△ 100.0	0	97	14.1	10,864
7月	839	2.4	80,113	404	△ 20.5	47,817	262	9.6	14,021	4	△ 33.3	422	169	156.1	17,853
8月	618	△ 17.3	58,440	359	△ 17.3	42,679	200	△ 17.4	9,064	2	0	179	57	△ 17.4	6,518
9月	818	△ 20.7	78,098	408	△ 15.4	49,181	173	△ 61.4	7,439	8	33	262	229	138.5	21,216
10月	1,210	49.9	102,139	466	5.4	57,065	134	△ 50.2	6,760	335	6,600	11,895	275	202.2	26,419
11月	756	△ 19.2	71,603	426	△ 9.0	50,706	220	△ 39.2	10,463	23	667	741	87	△ 15.5	9,693
12月	798	△ 11.3	75,651	495	14.3	58,198	242	△ 29.2	10,698	2	△ 94.1	286	59	△ 35.2	6,469
令和3年1月	815	14.6	68,290	364	2.0	43,464	200	△ 31.5	9,495	164	16,300	5,488	87	42.6	9,843
2月	757	△ 16.3	75,287	406	3.3	47,684	124	△ 59.1	5,231	1	△ 87.5	99	226	13.0	22,273
3月	817	△ 0.8	75,147	416	△ 0.5	48,879	267	△ 6.0	12,881	26	550	1,334	108	△ 8.5	12,053
計	9,508	△ 9.0	894,944	4,983	△ 7.7	596,163	2,371	△ 36.2	112,591	567	263.5	20,911	1,587	35.2	165,279
令和3年4月	923	33.2	76,785	417	6.9	49,892	386	100.0	15,043	23	2,200.0	951	97	△ 11.0	10,899
5月	743	11.1	70,567	366	△ 9.4	44,008	232	28.9	10,517	1	0	202	144	71.4	15,840
6月	838	16.7	84,611	480	7.9	58,109	230	30.7	12,195	4	---	267	124	27.8	14,040
7月	883	5.2	82,216	460	13.9	53,234	243	△ 7.3	10,931	9	125.0	269	171	1.2	17,782
8月	925	49.7	81,325	452	25.9	52,904	347	73.5	15,161	7	250.0	557	119	108.8	12,703
9月															
10月															
11月															
12月															
令和4年1月															
2月															
3月															
計	4,312	21.9	395,504	2,175	8.6	258,147	1,438	42.2	63,847	44	450.0	2,246	655	26.9	71,264

表(3) 三重県の着工新設住宅の構造別・建て方別状況

年月	総 計				木 造					鉄骨鉄筋コンクリート					鉄筋コンクリート					鉄 骨 造					そ の 他				
	計	一戸建	長屋建	共同住宅	計	前年比	一戸建	長屋建	共同住宅	計	前年比	一戸建	長屋建	共同住宅	計	前年比	一戸建	長屋建	共同住宅	計	前年比	一戸建	長屋建	共同住宅	計	前年比	一戸建	長屋建	共同住宅
令和2年4月	693	501	116	76	557	△ 4.9	443	90	24	0	---	0	0	0	8	△ 33.3	0	0	8	126	△ 45.9	56	26	44	2	0.0	2	0	0
5月	669	493	114	62	526	△ 24.7	415	104	7	1	---	1	0	0	1	△ 98.3	1	0	0	123	△ 39.1	76	10	37	18	---	0	0	18
6月	718	548	34	136	487	△ 28.6	462	20	5	0	---	0	0	0	52	△ 1.9	1	0	51	178	△ 26.7	84	14	80	1	---	1	0	0
7月	839	494	116	229	557	△ 5.1	421	112	24	0	---	0	0	0	99	230.0	0	0	99	181	△ 10.0	71	4	106	2	100.0	2	0	0
8月	618	422	100	96	467	△ 15.2	367	84	16	0	---	0	0	0	0	△ 100.0	0	0	0	151	△ 10.1	55	16	80	0	---	0	0	0
9月	818	484	86	248	531	△ 28.8	421	74	36	0	---	0	0	0	156	△ 3.7	0	0	156	131	6.5	63	12	56	0	△ 100.0	0	0	0
10月	1,210	552	67	591	532	△ 12.4	482	50	0	0	---	0	0	0	549	4,123.1	1	0	548	129	△ 31.0	69	17	43	0	---	0	0	0
11月	756	519	140	97	622	△ 14.1	452	136	34	0	---	0	0	0	7	---	1	0	6	127	△ 40.1	66	4	57	0	---	0	0	0
12月	798	557	74	167	570	△ 1.9	484	74	12	0	---	0	0	0	86	34.4	0	0	86	142	△ 44.1	73	0	69	0	△ 100.0	0	0	0
令和3年1月	815	455	34	326	430	△ 8.1	386	22	22	0	---	0	0	0	245	271.2	1	0	244	140	△ 20.9	68	12	60	0	---	0	0	0
2月	757	501	26	230	479	△ 24.0	457	22	0	0	---	0	0	0	147	△ .7	1	0	146	131	4.0	43	4	84	0	---	0	0	0
3月	817	529	141	147	593	5.0	466	124	3	0	---	0	0	0	43	△ 58.3	1	0	42	181	16.0	62	17	102	0	---	0	0	0
計	9,508	6,055	1,048	2,405	6,351	△ 14.5	5,256	912	183	1	0.0	1	0	0	1,393	89.0	7	0	1,386	1,740	△ 23.8	786	136	818	23	360.0	5	0	18
令和3年4月	923	527	47	349	541	△ 2.9	470	47	24	26	---	0	0	26	148	1,750.0	0	0	148	208	65.1	57	0	151	0	△ 100.0	0	0	0
5月	743	466	108	169	546	3.8	405	100	41	0	△ 100.0	0	0	0	54	5,300.0	0	0	54	143	16.3	61	8	74	0	△ 100.0	0	0	0
6月	838	614	76	148	623	27.9	525	72	26	0	---	0	0	0	32	△ 38.5	0	0	32	182	2.2	88	4	90	1	0.0	1	0	0
7月	883	566	96	221	595	6.8	493	68	34	0	---	0	0	0	79	△ 20.2	0	0	79	209	15.5	73	28	108	0	△ 100.0	0	0	0
8月	925	551	64	310	549	17.6	468	58	23	0	---	0	0	0	186	---	1	0	185	190	25.8	82	6	102	0	---	0	0	0
9月																													
10月																													
11月																													
12月																													
令和4年1月																													
2月																													
3月																													
計	4,312	2,724	391	1,197	2,854	10.0	2,361	345	148	26	0.0	0	0	26	499	211.9	1	0	498	932	22.8	361	46	525	1	△ 95.7	1	0	0

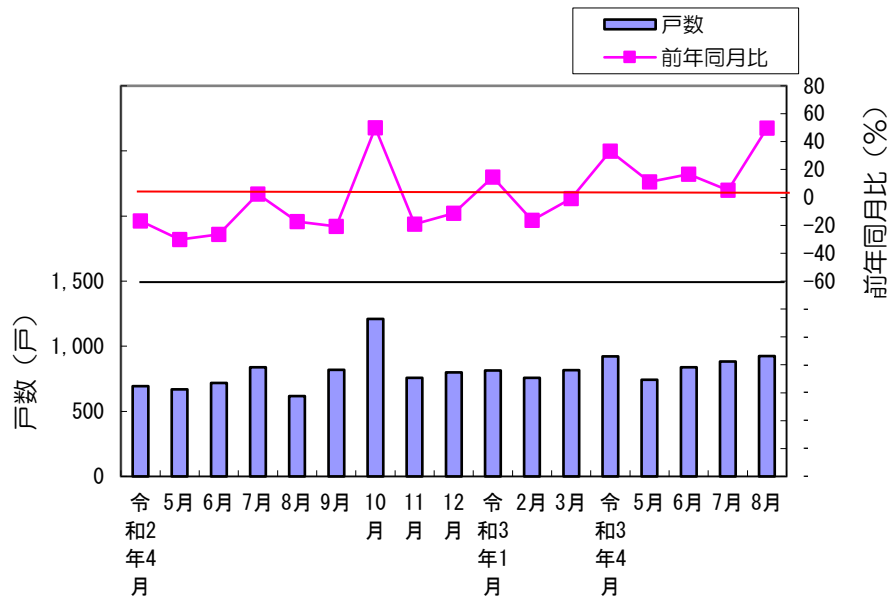
表(4) 各市別着工新設住宅状況

年月	津		四日市		伊勢		松阪		桑名		鈴鹿		名張		尾鷲		亀山		鳥羽		熊野		いなべ		志摩		伊賀	
	戸数	前年比	戸数	前年比	戸数	前年比	戸数	前年比	戸数	前年比	戸数	前年比	戸数	前年比	戸数	前年比	戸数	前年比	戸数	前年比	戸数	前年比	戸数	前年比	戸数	前年比	戸数	前年比
令和2年4月	104	△ 21.8	157	△ 9.8	59	78.8	70	△ 6.7	70	11.1	59	△ 23.4	19	△ 34.5	2	0.0	22	△ 15.4	2	△ 66.7	1	△ 75.0	10	△ 66.7	11	22.2	33	△ 65.6
5月	119	△ 29.6	147	△ 33.8	44	△ 20.0	63	△ 18.2	52	△ 25.7	87	42.6	14	△ 77.4	2	△ 33.3	11	△ 71.8	3	200.0	2	0.0	37	164.3	6	△ 25.0	12	△ 85.5
6月	92	△ 39.5	220	5.3	47	△ 56.1	53	△ 3.6	45	△ 60.2	64	△ 39.0	23	0.0	2	0.0	18	△ 59.1	3	0.0	6	0.0	20	0.0	2	△ 88.2	20	△ 58.3
7月	124	△ 19.5	217	6.4	30	△ 11.8	52	△ 1.9	127	209.8	104	8.3	36	△ 21.7	1	---	9	△ 50.0	3	---	4	33.3	17	△ 5.6	4	△ 50.0	15	△ 65.1
8月	74	△ 23.7	128	△ 36.0	40	2.6	43	△ 4.4	62	82.4	101	△ 0.8	11	△ 69.4	1	0.0	14	△ 41.7	4	0.0	1	0.0	24	△ 7.7	8	△ 52.9	47	95.8
9月	66	△ 56.0	279	22.9	44	△ 18.5	44	△ 48.8	35	△ 40.7	139	28.7	26	30.0	3	200.0	16	△ 55.6	1	0.0	5	25.0	13	△ 43.5	12	100.0	35	△ 72.7
10月	110	△ 16.0	401	137.3	29	△ 14.7	60	3.4	54	△ 21.7	389	226.9	22	57.1	2	△ 75.0	12	△ 62.5	1	△ 50.0	3	200.0	18	0.0	6	20.0	30	△ 14.3
11月	107	△ 10.1	181	△ 22.6	38	△ 49.3	80	31.1	67	△ 9.5	79	△ 21.8	17	△ 10.5	4	100.0	35	29.6	4	0.0	2	100.0	35	52.2	5	△ 44.4	16	△ 83.5
12月	169	9.7	175	△ 11.2	71	26.8	56	7.7	72	△ 38.5	64	△ 3.0	9	△ 65.4	3	200.0	28	△ 9.7	6	△ 14.3	0	△ 100.0	18	0.0	10	△ 28.6	27	△ 60.9
令和3年1月	190	111.1	278	40.4	29	△ 17.1	43	△ 25.9	38	△ 19.1	63	△ 4.5	32	△ 23.8	3	---	18	△ 18.2	8	700.0	4	0.0	16	△ 20.0	4	△ 42.9	19	△ 34.5
2月	231	△ 9.1	181	1.7	30	△ 53.8	38	△ 60.0	34	△ 40.4	81	24.6	14	△ 72.5	0	△ 100.0	13	△ 50.0	2	0.0	1	△ 80.0	16	14.3	10	△ 23.1	16	△ 5.9
3月	116	△ 28.4	227	10.7	45	△ 6.3	66	0.0	51	△ 21.5	109	109.6	18	20.0	2	0.0	16	△ 33.3	1	0.0	5	400.0	49	△ 10.9	5	△ 50.0	29	81.3
計	1,502	△ 14.9	2,591	7.2	506	△ 20.3	668	△ 14.5	707	△ 12.6	1,339	32.6	241	△ 0.5	25	4.2	212	△ 39.3	38	18.8	34	△ 8.1	273	△ 2.2	83	△ 32.5	299	△ 56.4
令和3年4月	211	102.9	189	20.4	34	△ 42.4	42	△ 40.0	135	92.9	98	66.1	21	10.5	3	50.0	26	18.2	3	50.0	2	100.0	55	450.0	9	△ 18.2	14	△ 57.6
5月	95	△ 20.2	180	22.4	29	△ 34.1	49	△ 22.2	84	61.5	62	△ 28.7	40	185.7	3	50.0	66	500.0	1	△ 66.7	5	150.0	12	△ 67.6	6	0.0	34	183.3
6月	134	45.7	213	△ 3.2	94	100.0	66	24.5	48	6.7	99	54.7	15	△ 34.8	1	△ 50.0	23	27.8	4	33.3	1	△ 83.3	23	15.0	4	100.0	23	15.0
7月	92	△ 25.8	281	29.5	29	△ 3.3	38	△ 26.9	86	△ 32.3	128	23.1	20	△ 44.4	4	300.0	24	166.7	1	△ 66.7	1	△ 75.0	17	0.0	16	300.0	58	286.7
8月	157	112.2	239	86.7	73	82.5	62	44.2	155	150.0	85	△ 15.8	31	181.8	1	0.0	25	78.6	4	0.0	4	300.0	8	△ 66.7	6	△ 25.0	10	△ 78.7
9月																												
10月																												
11月																												
12月																												
令和4年1月																												
2月																												
3月																												
計	689	34.3	1,102	26.8	259	17.7	257	△ 8.5	508	42.7	472	13.7	127	23.3	12	50.0	164	121.6	13	△ 13.3	13	△ 7.1	115	6.5	41	32.3	139	9.4

表(5)令和3年度14市別着工新設住宅状況【利用関係別・着工床面積】

市	利用関係別	※床面積単位(m ²)												計														
		4月		5月		6月		7月		8月		9月		10月		11月		12月		1月		2月		3月		戸数	床面積	
		戸数	床面積	戸数	床面積	戸数	床面積	戸数	床面積	戸数	床面積	戸数	床面積	戸数	床面積	戸数	床面積	戸数	床面積	戸数	床面積	戸数	床面積	戸数	床面積			
津市	計	211	14,340	95	9,032	134	13,501	92	9,624	157	14,452	0	0	0	0	0	0	0	0	0	0	0	0	0	0	689	60,949	
	持家	67	7,912	57	6,633	80	9,404	72	8,084	92	10,642															368	42,675	
	貸家	124	4,236	32	1,733	36	2,063	10	574	47	1,853															249	10,459	
	給与住宅	1	61	0	0	0	0	0	0	1	47															2	108	
	分譲住宅	19	2,131	6	666	18	2,034	10	966	17	1,910															70	7,707	
四日市市	計	189	16,500	180	15,372	213	21,840	281	26,429	239	19,814	0	0	0	0	0	0	0	0	0	0	0	0	0	0	1,102	99,955	
	持家	83	9,735	63	8,102	87	10,958	90	11,340	99	11,553															422	51,688	
	貸家	75	3,237	84	3,612	63	3,441	84	4,315	93	3,570															399	18,175	
	給与住宅	0	0	0	0	0	0	0	0	0	0															0	0	
	分譲住宅	31	3,528	33	3,658	63	7,441	107	10,774	47	4,691															281	30,092	
伊勢市	計	34	4,129	29	3,413	94	7,905	29	2,949	73	6,817	0	0	0	0	0	0	0	0	0	0	0	0	0	0	259	25,213	
	持家	33	4,022	26	3,065	53	5,715	27	2,853	43	5,157															182	20,812	
	貸家	0	0	0	0	38	1,886	2	96	24	966															64	2,948	
	給与住宅	0	0	0	0	0	0	0	0	2	255															2	255	
	分譲住宅	1	107	3	348	3	304	0	0	4	439															11	1,198	
松阪市	計	42	4,729	49	5,664	66	7,357	38	4,373	62	6,080	0	0	0	0	0	0	0	0	0	0	0	66	0	257	28,203		
	持家	41	4,635	41	4,895	45	5,833	36	4,104	44	4,873															207	24,340	
	貸家	0	0	1	48	14	802	0	0	15	897															30	1,747	
	給与住宅	0	0	0	0	1	87	0	0	0	0															1	87	
	分譲住宅	1	94	7	721	6	635	2	269	3	310															19	2,029	
桑名市	計	135	7,884	84	6,821	48	5,612	86	6,302	155	9,620	0	0	0	0	0	0	0	0	0	0	0	0	0	0	508	36,239	
	持家	23	3,232	25	3,226	38	4,923	29	3,401	23	2,792																138	17,574
	貸家	100	3,217	46	2,142	7	388	52	2,321	119	5,433															324	13,501	
	給与住宅	0	0	0	0	1	104	0	0	0	0															1	104	
	分譲住宅	12	1,435	13	1,453	2	197	5	580	13	1,395															45	5,600	
鈴鹿市	計	98	8,212	62	6,260	99	9,008	128	10,530	85	7,820	0	0	0	0	0	0	0	0	0	0	0	0	0	0	472	41,830	
	持家	35	4,057	35	3,944	44	5,350	55	6,154	43	4,870																212	24,375
	貸家	49	2,675	10	523	40	2,038	50	1,875	27	1,263																176	8,374
	給与住宅	0	0	0	0	0	0	0	0	0	0																0	0
	分譲住宅	14	1,480	17	1,793	15	1,620	23	2,501	15	1,687																84	9,081
名張市	計	21	2,639	40	2,691	15	1,534	20	2,149	31	2,192	0	0	0	0	0	0	0	0	0	0	0	0	0	0	127	11,205	
	持家	23	2,639	16	1,775	13	1,458	20	2,149	8	880																78	8,901
	貸家	0	0	23	806	0	0	0	0	22	1,179																45	1,985
	給与住宅	0	0	0	0	2	76	0	0	0	0																2	76
	分譲住宅	0	0	1	110	0	0	0	0	1	133																2	243
尾鷲市	計	3	324	3	275	1	123	4	391	1	106	0	0	0	0	0	0	0	0	0	0	0	0	0	0	12	1,219	
	持家	2	223	3	275	1	123	3	292	1	106																10	1,019
	貸家	0	0	0	0	0	0	0	0	0	0															0	0	
	給与住宅	0	0	0	0	0	0	0	0	0	0															0	0	
	分譲住宅	1	101	0	0	0	0	1	99	0	0															2	200	
亀山市	計	26	2,221	66	7,080	23	1,783	24	2,702	25	2,978	0	0	0	0	0	0	0	0	0	0	0	0	0	0	164	16,764	
	持家	12	1,379	11	1,431	11	1,199	18	2,072	21	2,542																73	8,623
	貸家	14	842	6	383	10	323	0	0	0	0															30	1,548	
	給与住宅	0	0	0	0	0	0	0	0	0	0																0	0
	分譲住宅	0	0	49	5,266	2	261	6	630	4	436																61	6,593
鳥羽市	計	3	380	1	109	4	488	1	147	4	642	0	0	0	0	0	0	0	0	0	0	0	0	0	0	13	1,766	
	持家	3	380	1	109	4	488	1	147	4	642																13	1,766
	貸家	0	0	0	0	0	0	0	0	0	0															0	0	
	給与住宅	0	0	0	0	0	0	0	0	0	0															0	0	
	分譲住宅	0	0	0	0	0	0	0	0	0	0															0	0	
熊野市	計	2	143	5	589	1	122	1	45	4	326	0	0	0	0	0	0	0	0	0	0	0	0	0	562	13,125		
	持家	2	143	5	589	1	122	0	0	3	277																11	1,131
	貸家	0	0	0	0	0	0	1	45	0	0															1	45	
	給与住宅	0	0	0	0	0	0	0	0	1	49															1	49	
	分譲住宅	0	0	0	0	0	0	0	0	0	0															0	0	
いなべ市	計	55	3,375	12	1,412	23	2,450	17	2,115	8	953	0	0	0	0	0	0	0	0	0	0	0	0	0	0	115	10,305	
	持家	11	1,347	11	1,298	13	1,666	17	2,115	8	953																60	7,379
	貸家	16	445	0	0	6	337	0	0	0	0															22	782	
	給与住宅	21	756	0	0	0	0	0	0	0	0															21	756	
	分譲住宅	7	827	1	114	4	447	0	0	0	0															12	1,388	
志摩市	計	9	990	6	692	4	373	16	1,528																			

図(1)住宅着工戸数・対前年同月比の推移(三重県分)



図(2)利用関係別着工状況(三重県分)

