

# 新型コロナウイルス感染症の 県内発生状況について

対象期間：9月25日～10月1日

10月1日 三重県新型コロナウイルス感染症対策本部事務局

# 県内の陽性者発生状況（9.25～10.1）

## （1）県内全域の陽性者発生状況等

	新規感染者数	人口10万人あたりの感染者数	PCR等検査件数	新規感染者経路不明率
<b>今週</b> (9/25～10/1)	<b>97人</b>	<b>5.5人</b>	<b>4,684件</b>	<b>25%</b>
<b>先週</b> (9/18～9/24)	<b>170人</b>	<b>9.6人</b>	<b>4,387件</b>	<b>25%</b>

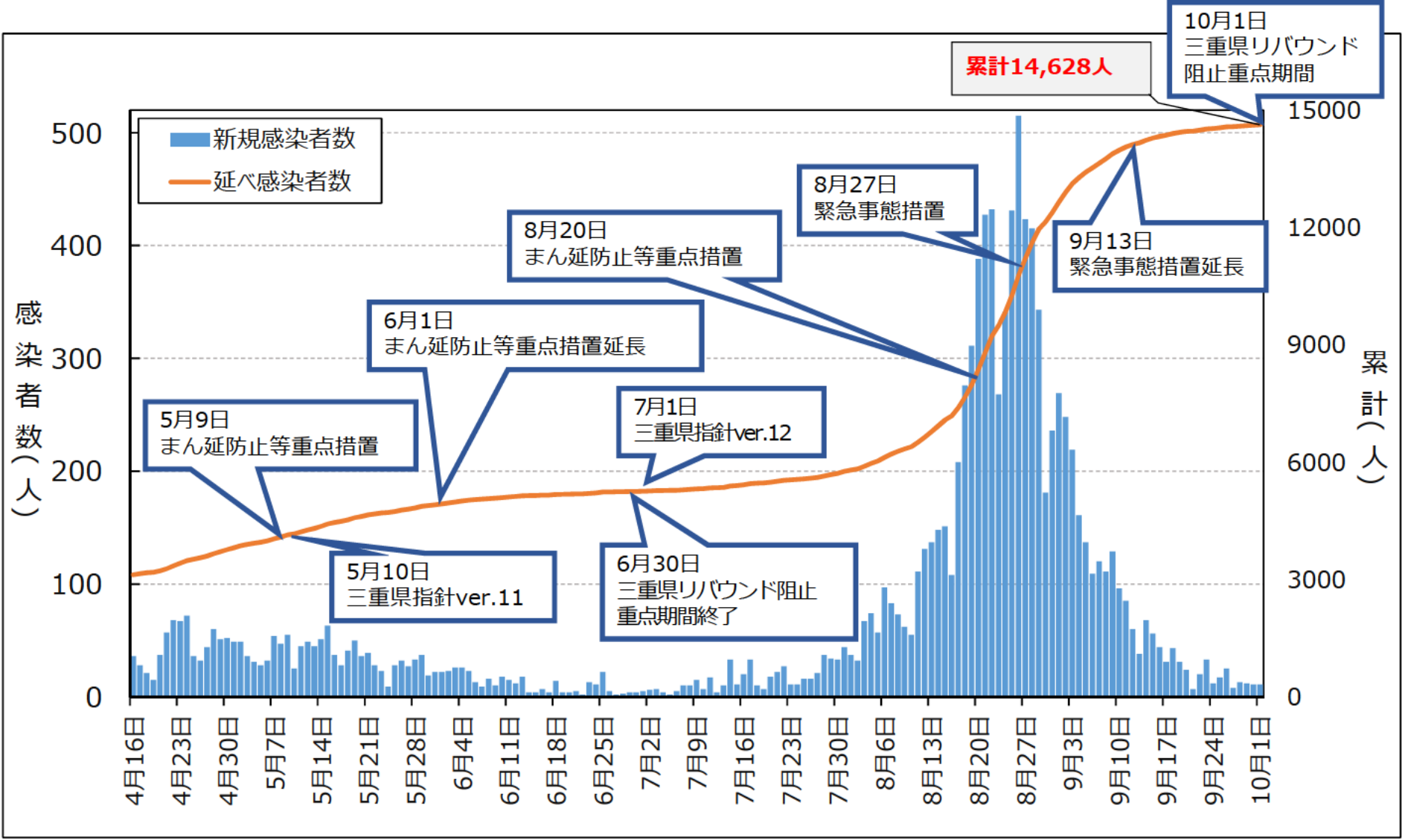
## （2）保健所別の陽性者発生状況等

	桑名保健所管内				四日市市保健所管内				鈴鹿保健所管内			
	新規感染者数	10万人あたり	検査件数	経路不明率	新規感染者数	10万人あたり	検査件数	経路不明率	新規感染者数	10万人あたり	検査件数	経路不明率
今週	10人	3.5人	571件	50%	33人	10.6人	995件	18%	19人	7.7人	523件	26%
先週	21人	7.4人	609件	43%	34人	10.9人	860件	29%	41人	16.7人	459件	15%

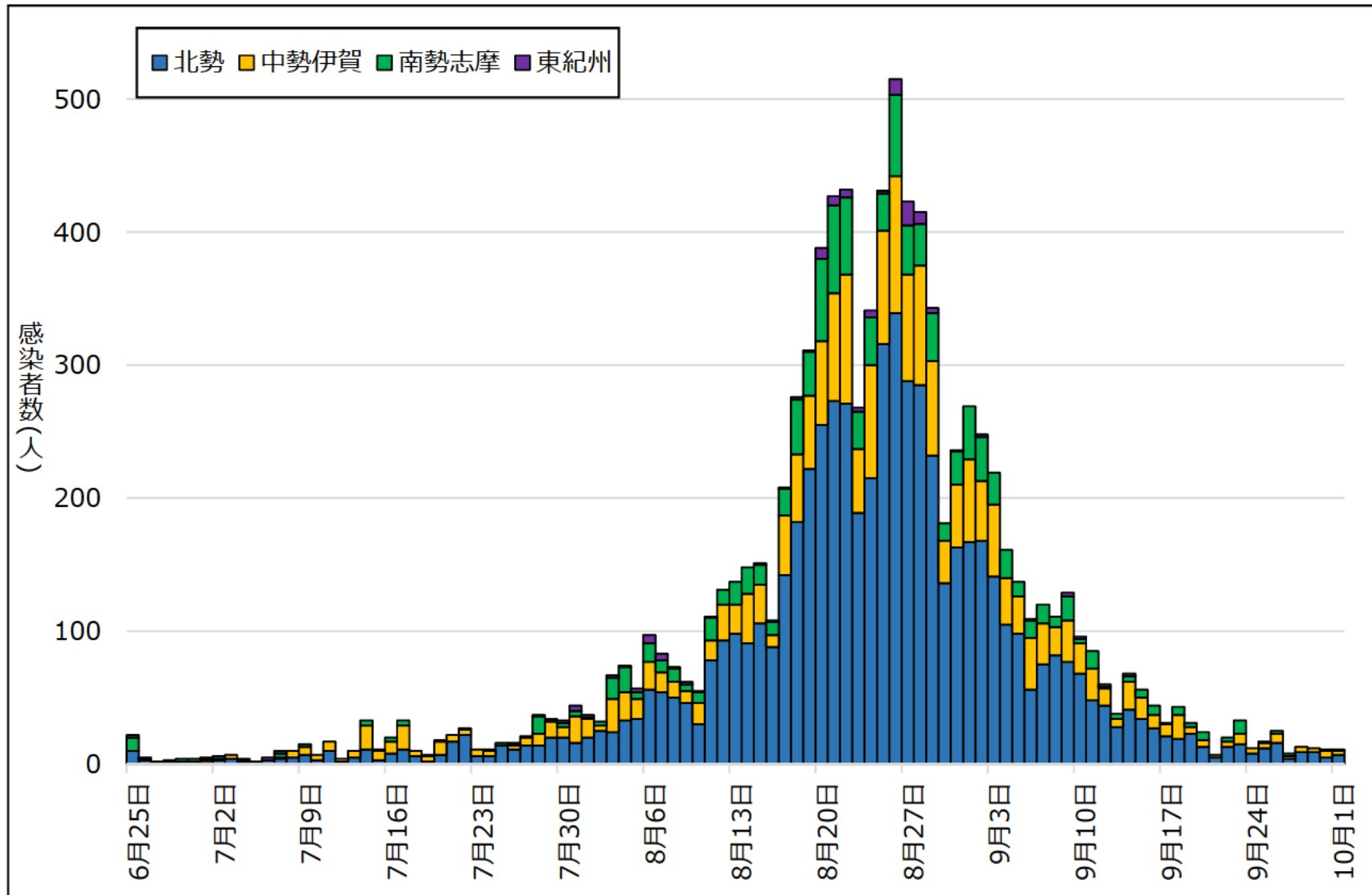
	津保健所管内				松阪保健所管内				伊勢保健所管内			
	新規感染者数	10万人あたり	検査件数	経路不明率	新規感染者数	10万人あたり	検査件数	経路不明率	新規感染者数	10万人あたり	検査件数	経路不明率
今週	21人	7.6人	835件	24%	2人	1.0人	660件	50%	4人	1.7人	303件	0%
先週	34人	12.4人	808件	24%	14人	6.8人	563件	7%	14人	5.9人	433件	21%

	伊賀保健所管内				尾鷲保健所管内				熊野保健所管内			
	新規感染者数	10万人あたり	検査件数	経路不明率	新規感染者数	10万人あたり	検査件数	経路不明率	新規感染者数	10万人あたり	検査件数	経路不明率
今週	7人	4.2人	715件	14%	0人	0.0人	26件	0%	1人	2.9人	56件	100%
先週	12人	7.3人	583件	42%	0人	0.0人	33件	0%	0人	0.0人	39件	0%

# 県内患者発生状況 (n=14,628、R3.10.1時点)

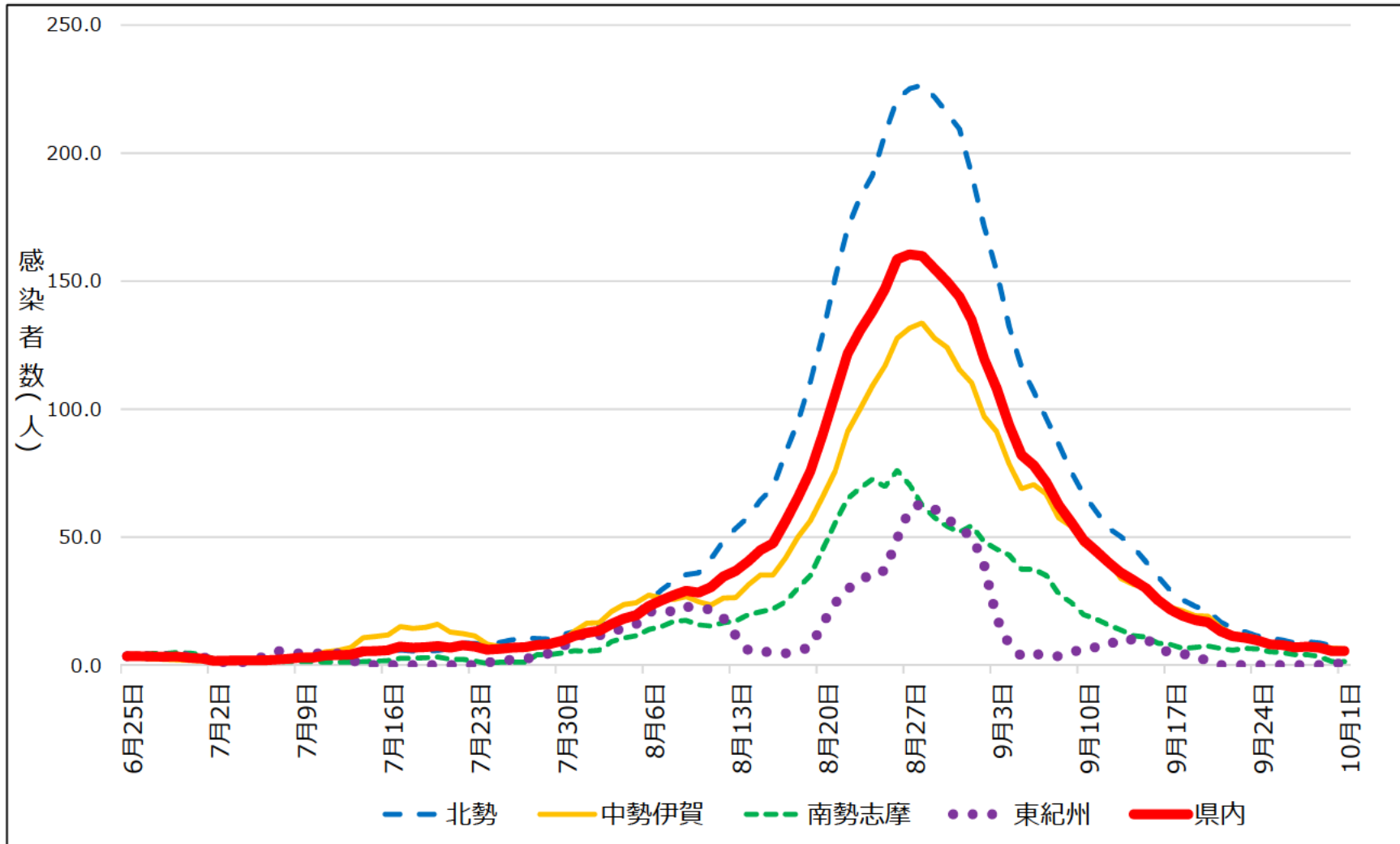


# 医療圏別患者発生状況（R3.10.1時点）



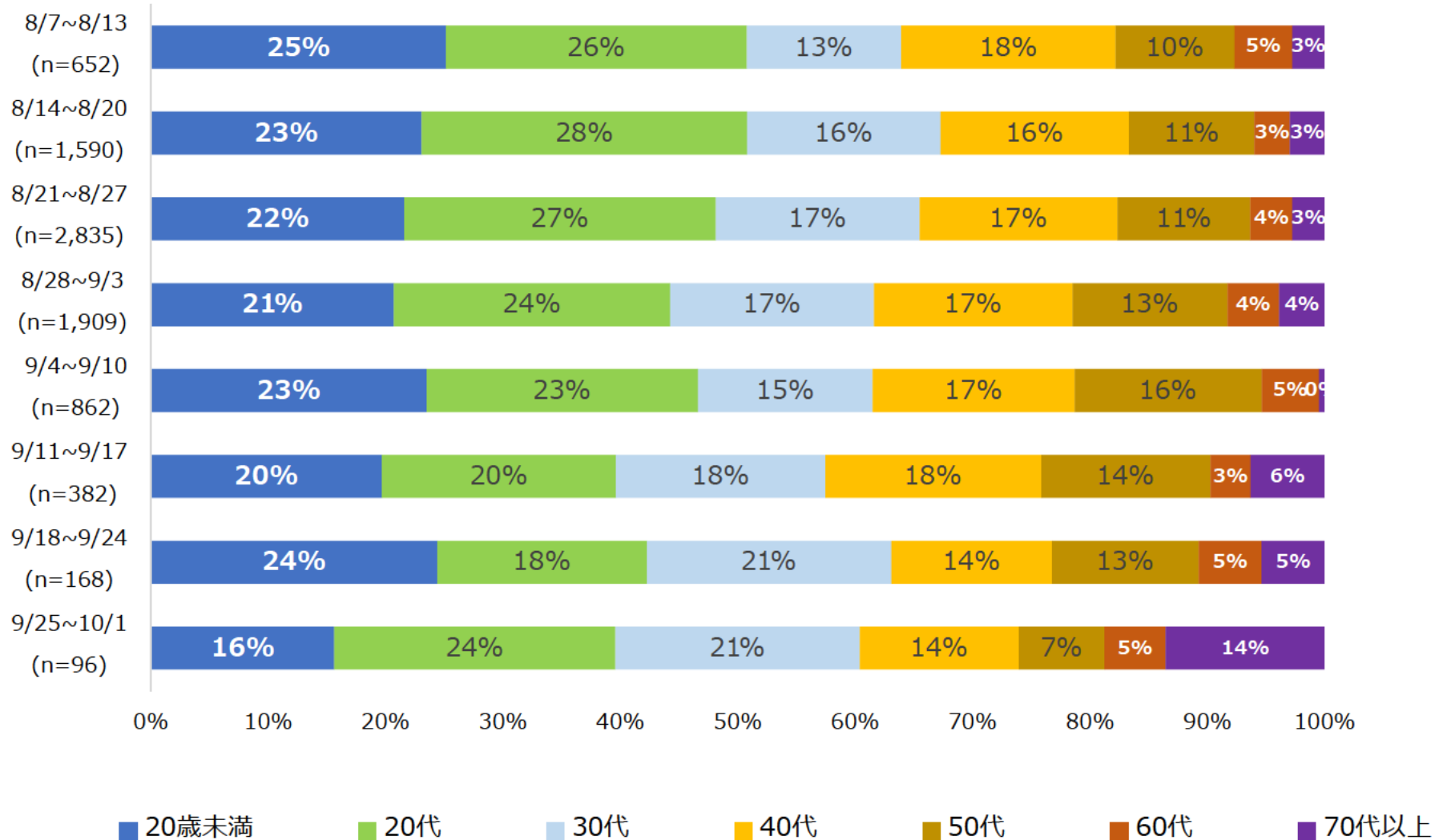
# 医療圏別患者発生状況（R3.10.1時点）

人口10万人当たりの新規患者数（7日間移動平均）



# 年齢別発生状況（週別内訳）

集計期間：8/7~10/1(n=8,494)



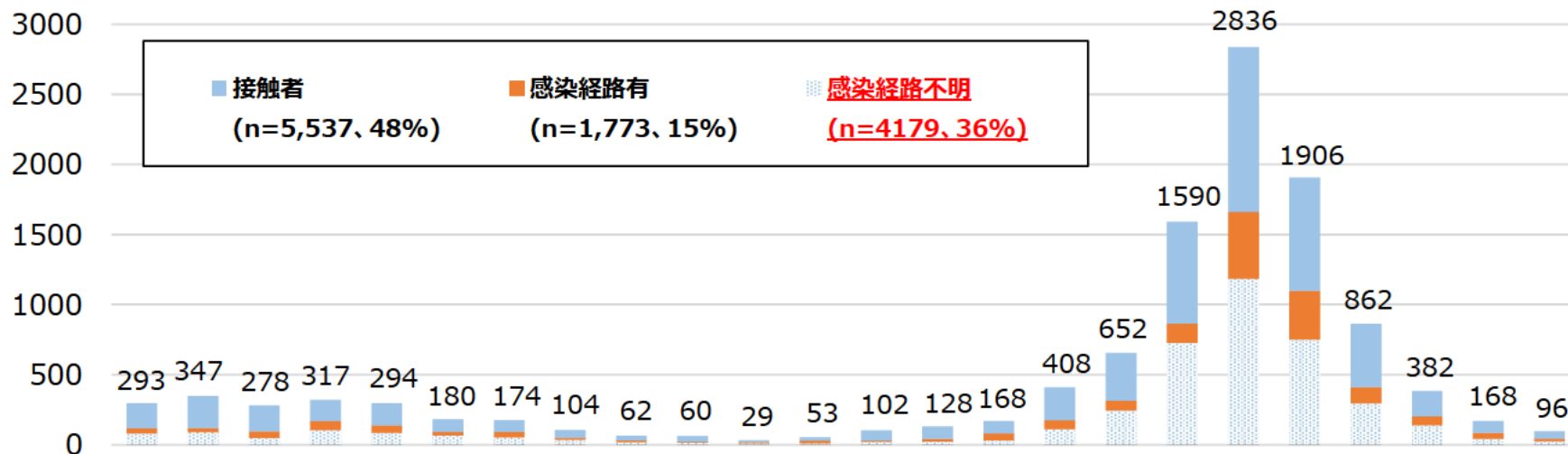
※ 再陽性事例、確認中を除く

# 感染経路等に関する状況 (週別内訳)

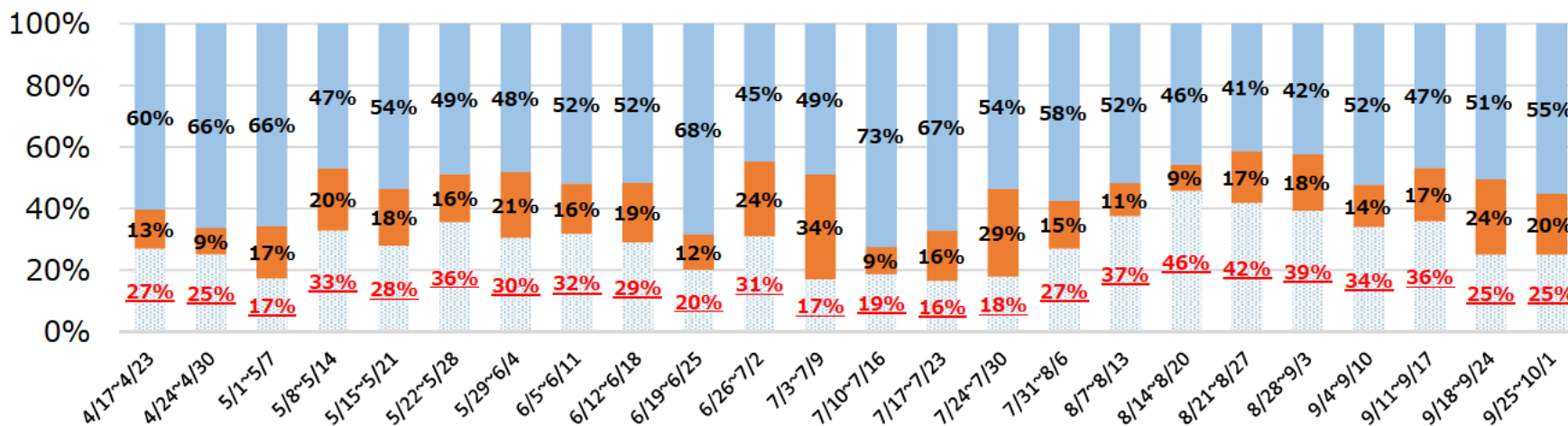
集計期間：4/17~10/1(n=11,489)

※直近24週

(件数)



(割合)

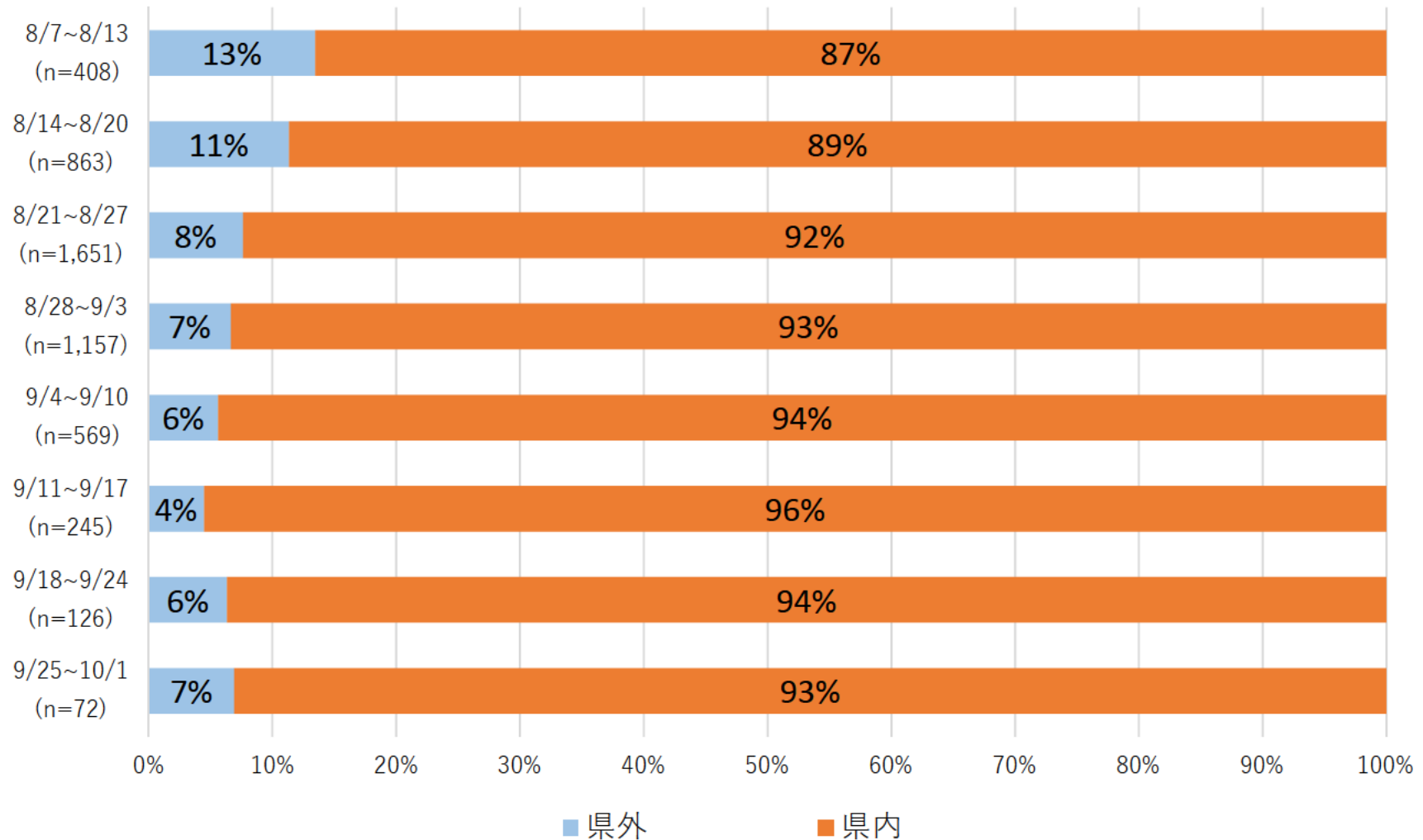


※ 再陽性事例を除く

# 感染経路の詳細（経路不明を除く）

集計期間：8/7~10/1(n=5,091)

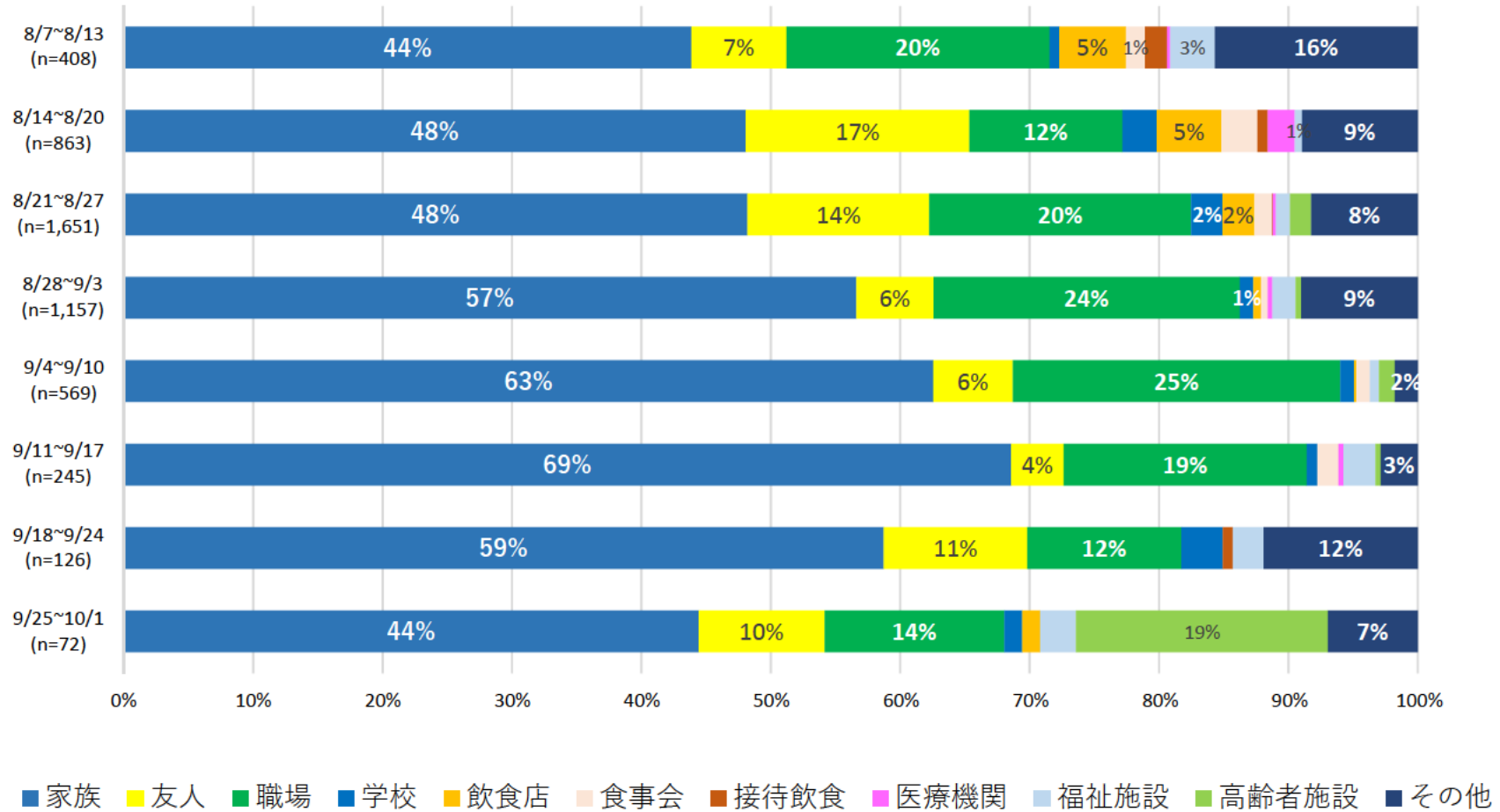
(県内外別)



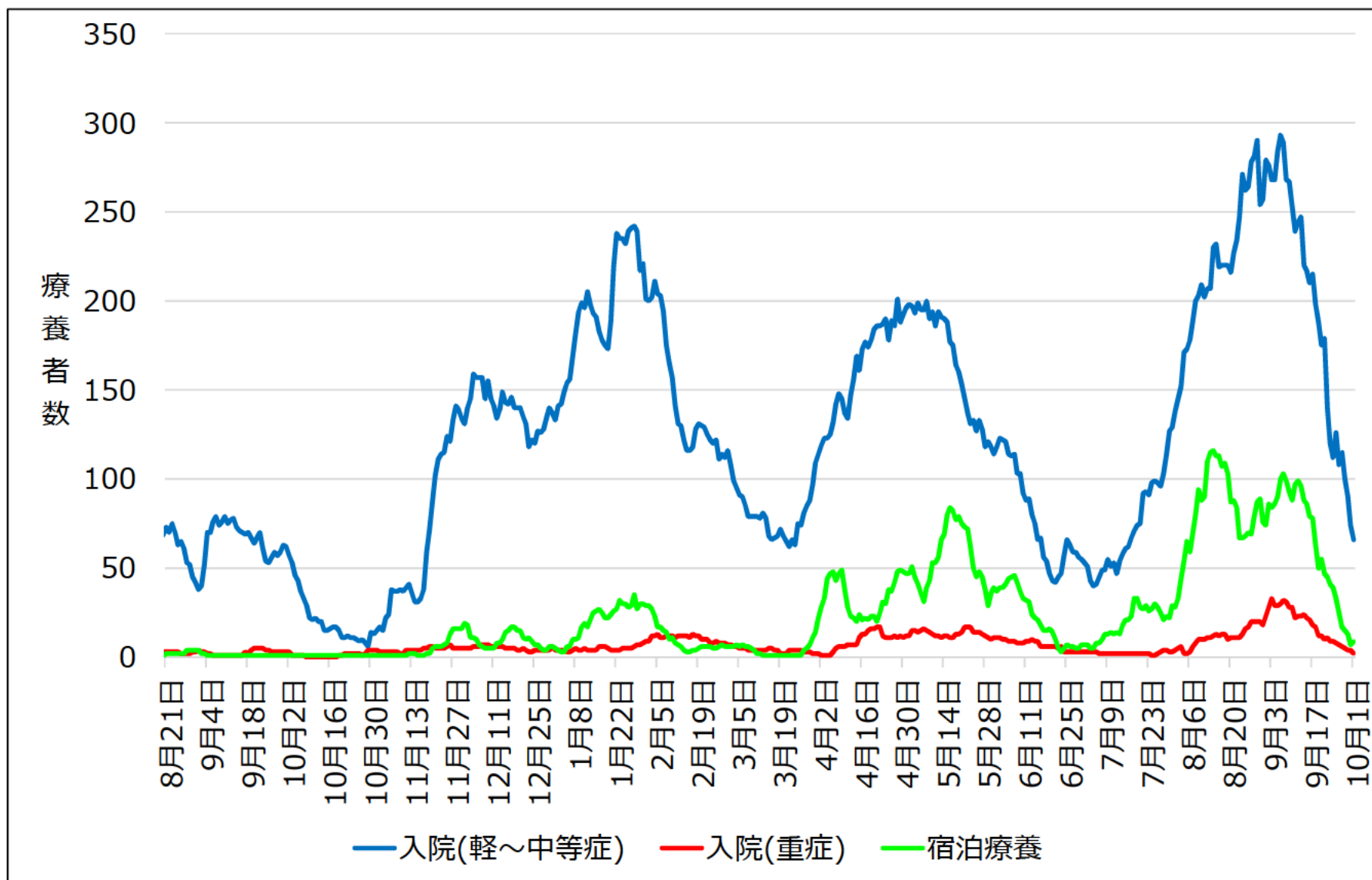


# 感染経路の詳細（経路不明を除く） 集計期間：8/7~10/1(n=5,091)

(経路別)



# 陽性者の療養状況（R3.10.1時点）

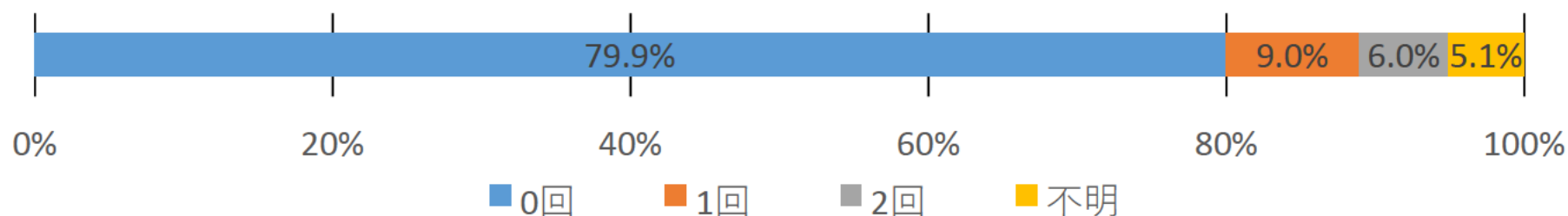


※10/1確保病床 = 507床 宿泊療養施設 = 259室

# 感染者全体に占めるワクチン接種歴の状況(n=8,866, 8/1~10/1公表分)

- ◆ 感染者全体（接種歴不明含む）の**79.9%**は**ワクチン接種歴のない方**
- ◆ ワクチン**2回接種後**に感染した事例は、全体の**6.0%**(529名)
- ◆ ワクチン**2回接種者**は未接種者に比べて、**重症化率・死亡率ともに低い**

ワクチン接種者の重症化等の状況

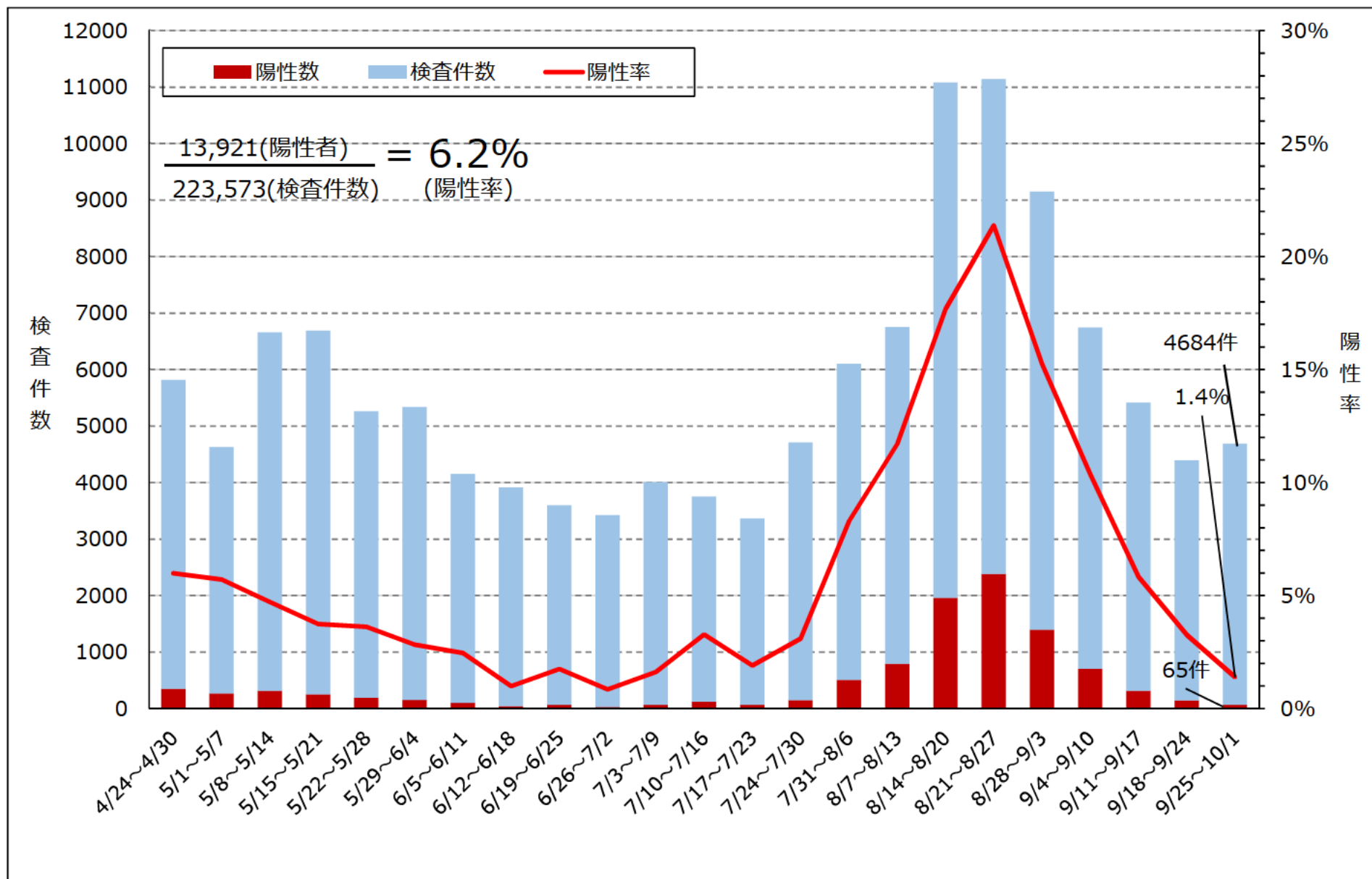


65歳未満	感染者数	重症者数		死亡者数	
		数	割合	数	割合
0回	6,943	50	0.7%	14	0.2%
1回	773	8	1.0%	3	0.4%
2回	303	0	0%	0	0%
不明	415	5	1.2%	2	0.5%
合計	8,434	63	0.7%	19	0.2%

65歳以上	感染者数	重症者数		死亡者数	
		数	割合	数	割合
0回	145	9	6.2%	15	10.3%
1回	24	1	4.2%	1	4.2%
2回	226	1	0.4%	4	1.8%
不明	37	1	2.7%	6	16.2%
合計	432	12	2.8%	26	6.0%

# PCR等検査件数・陽性率

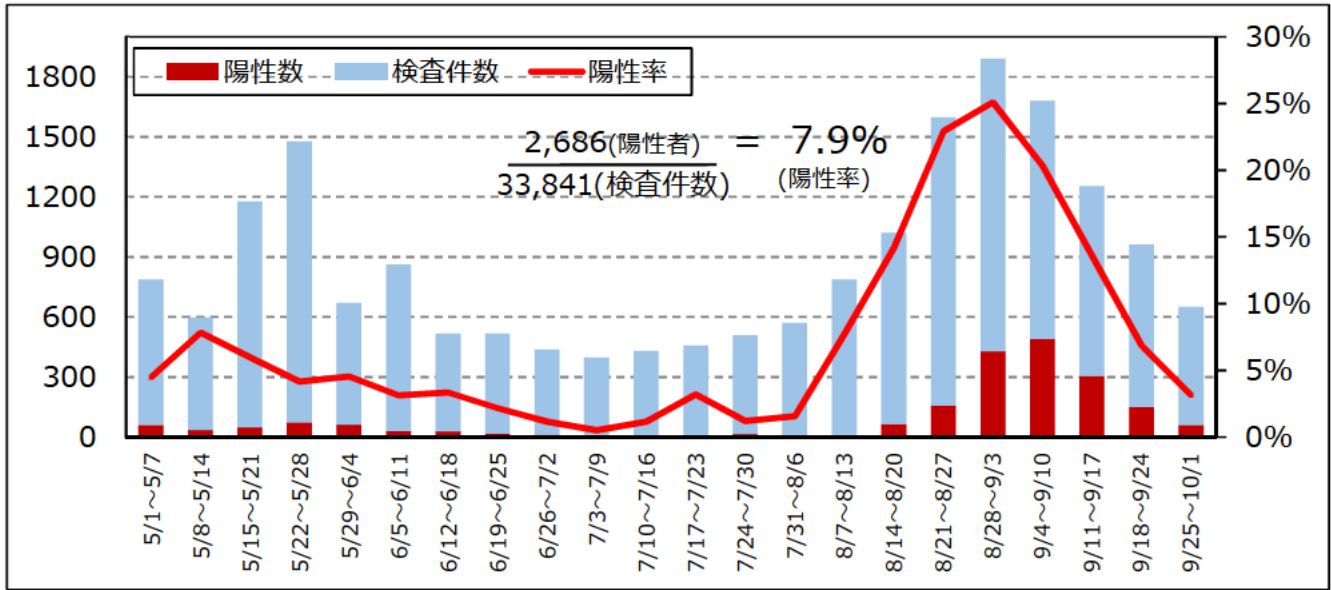
集計期間：R2.1.30～R3.10.1 (n=223,573)



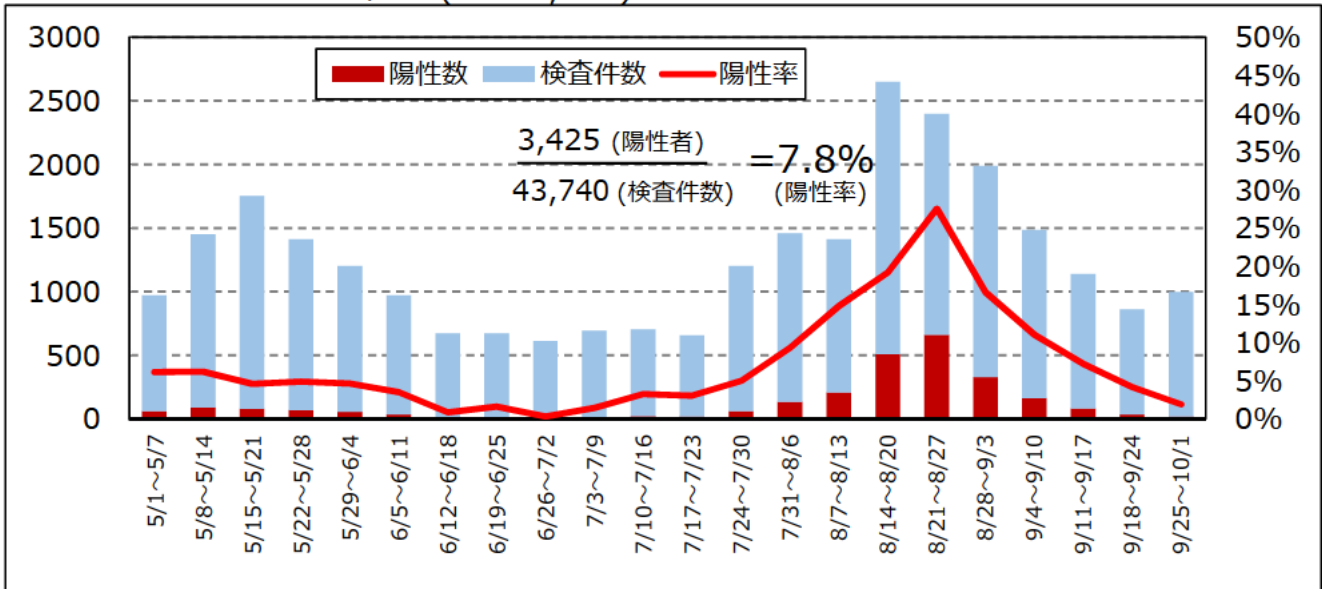
※陽性率を算出するための陽性者数及び検査件数は検査日ベースで集計しているため、公表日ベースの陽性者数とは一致しない

# 地域別の陽性率（北勢地域）

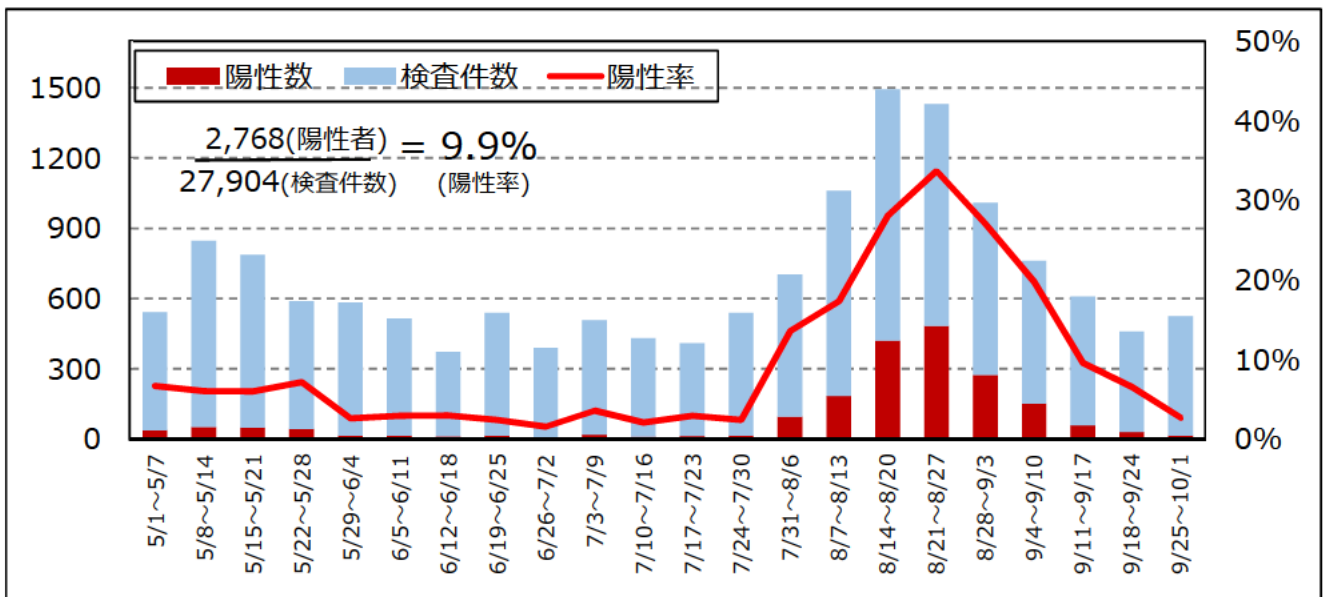
桑名保健所管内陽性率 (n= 33,841)



四日市市保健所管内陽性率 (n= 43,740)

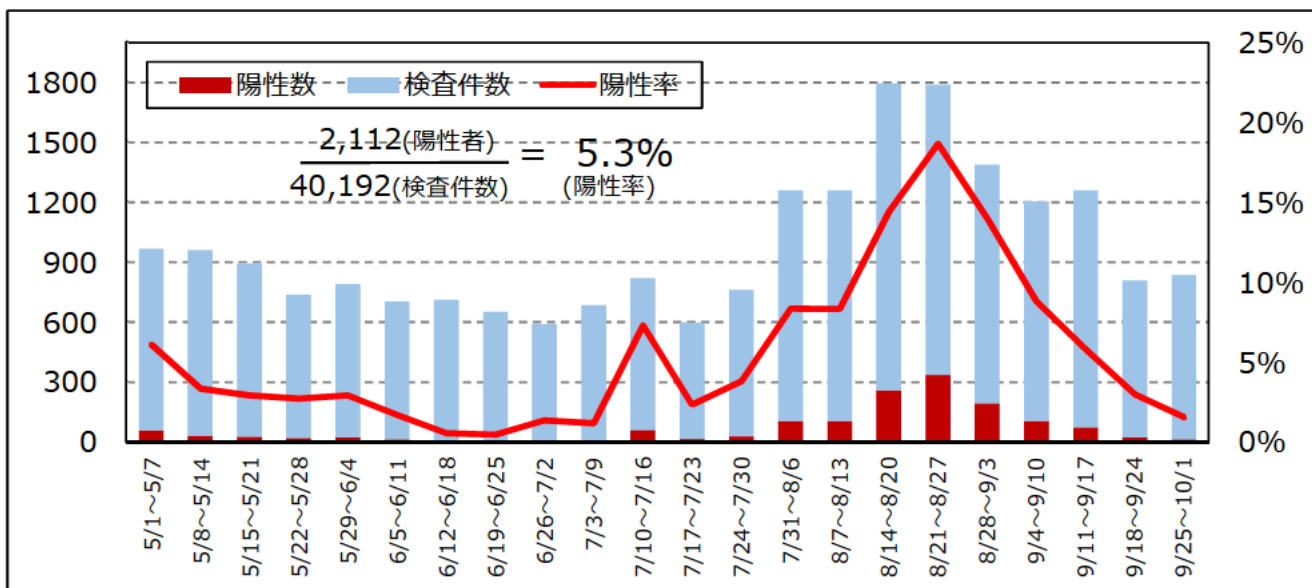


鈴鹿保健所管内陽性率 (n= 27,904)

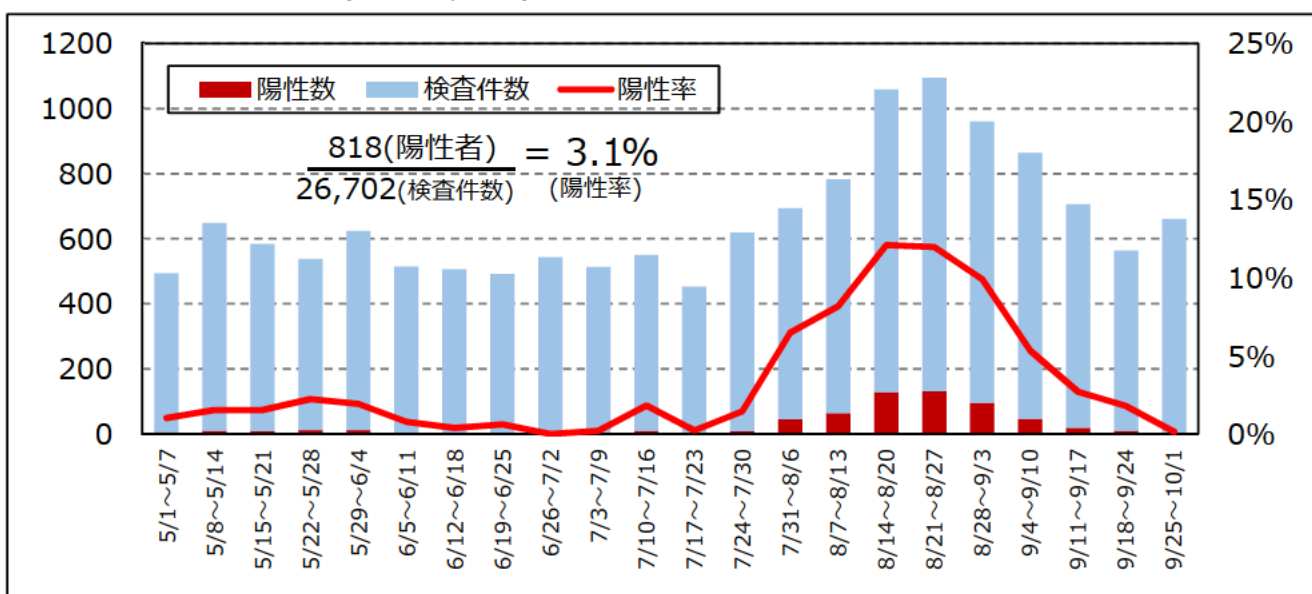


# 地域別の陽性率（中勢・南勢地域）

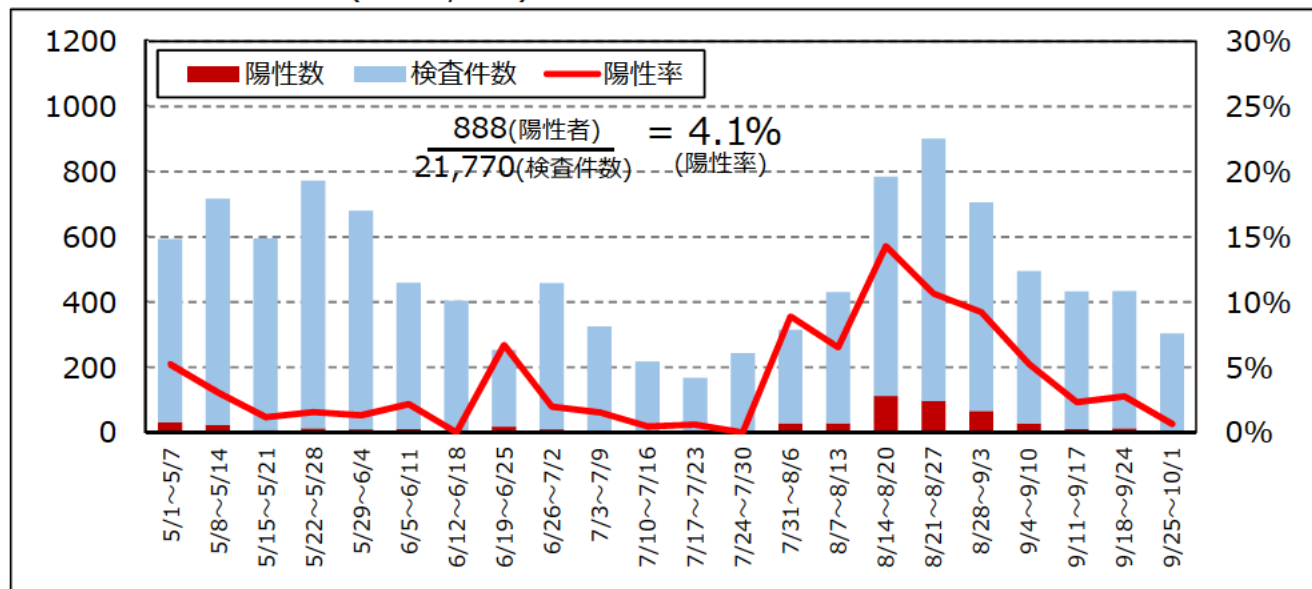
津保健所管内陽性率 (n= 40,192)



松阪保健所管内陽性率 (n= 26,702)

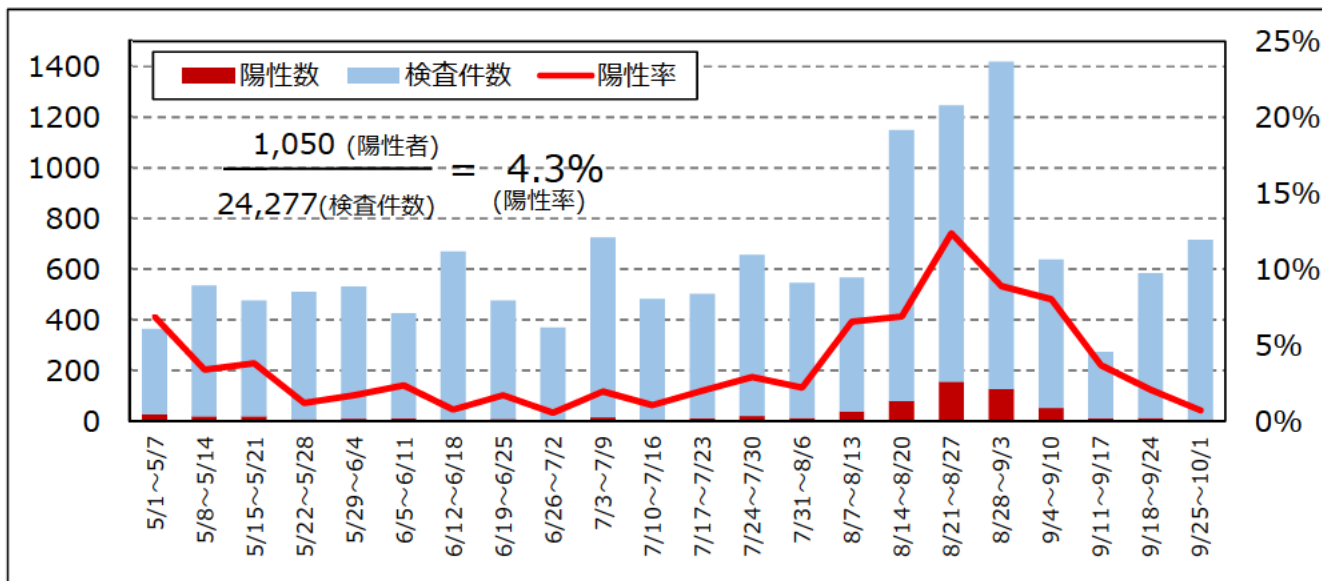


伊勢保健所管内陽性率 (n=21,770)

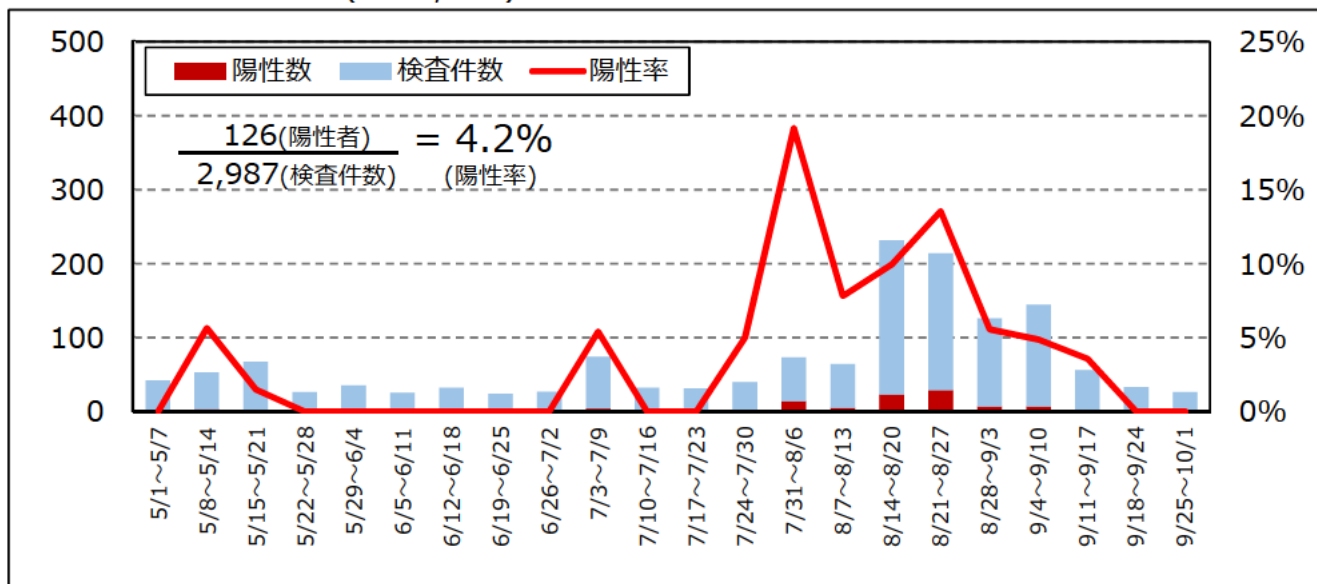


# 地域別の陽性率（伊賀・東紀州地域）

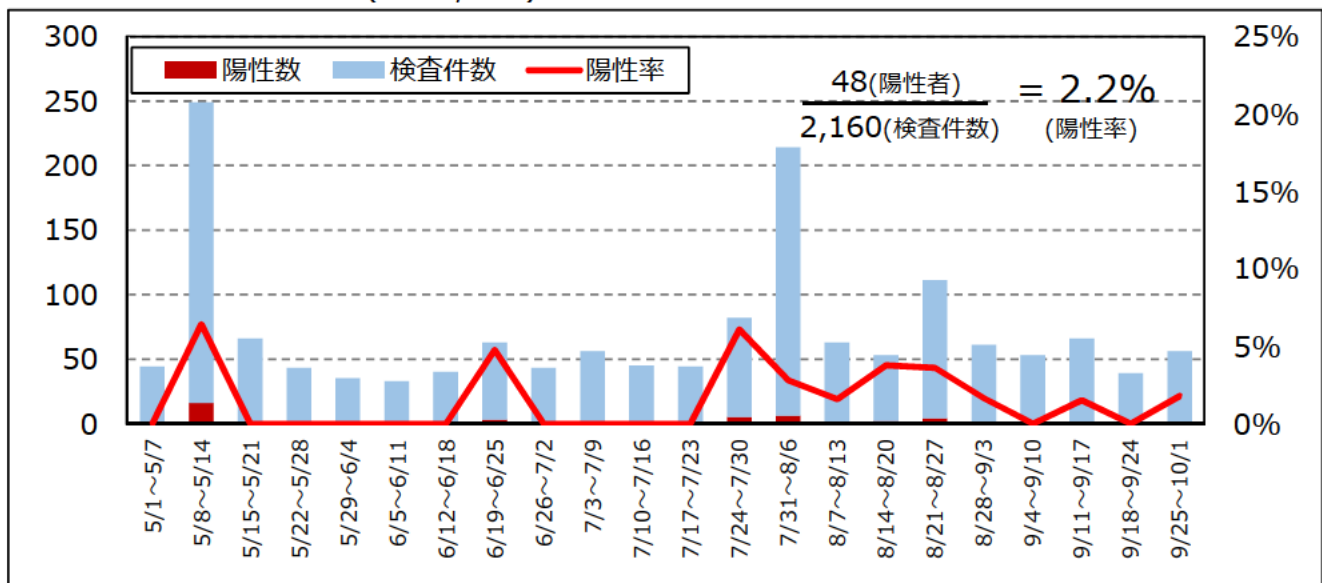
伊賀保健所管内陽性率(n= 24,277)



尾鷲保健所管内陽性率 (n= 2,987)



熊野保健所管内陽性率 (n= 2,160)



## 今週の感染状況等（9.25～10.1）

- ・新規感染者数（97人）は、前週（170人）に比べて**減少**しています。
- ・年齢階級別にみると、**30代以下**は**約6割**を占めています。
- ・感染経路不明の割合は、**25%**です。
- ・感染経路が推定される事例は**72件（75%）**確認され、うち県外由来は**5件（7%）**です。
- ・**家族内**で感染したと推定される事例は**32件（44%）**あります。
- ・**クラスター発生**のため、**高齢者施設**で感染したと推定される事例の割合（**14%**）が増加しています。
- ・PCR等検査は**4,684件**実施され、陽性率は**1.4%**です。

## 前4週の感染状況等(9.4～10.1)

- ・感染者数及び感染経路不明の割合は、**減少傾向**にあります。
- ・年齢階級別にみると、**30代以下**が**6割以上**を占めています。
- ・感染経路については、**家族内**が**高い水準**で**推移**しています。
- ・感染者の減少に伴い、PCR等検査数及び陽性率は**減少傾向**です。