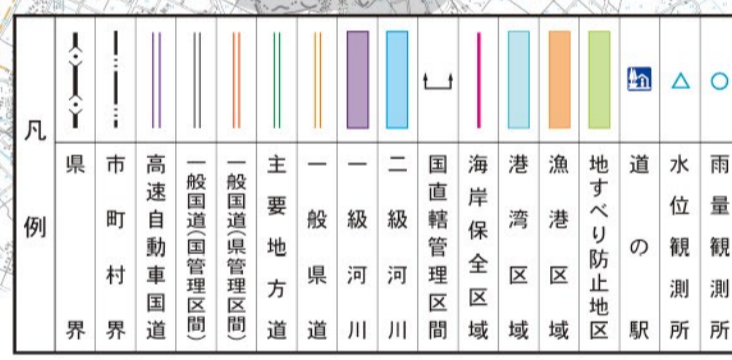
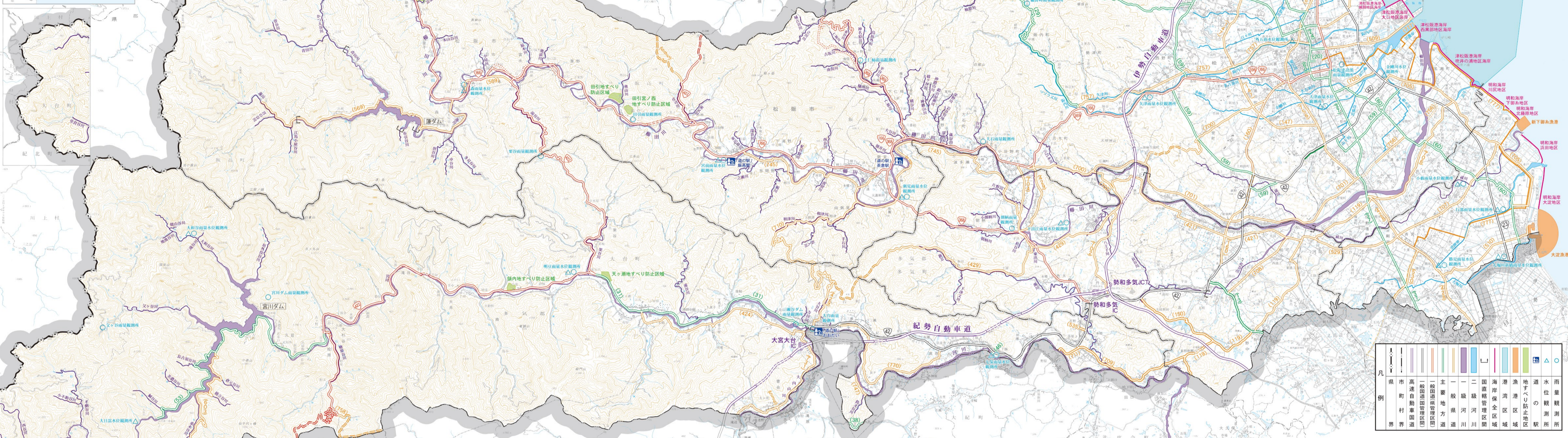


松阪建設事務所管内図



路線名	番号	路線名	番号	路線名	番号
一般国道	23号	一般国道	700号	小片野原田線	701号
国道23号	149号	松阪度会線	702号	茅原丹生線	703号
国道42号	145号	松阪度会線	704号	朝柄小片野線	705号
国道166号	147号	松阪度会線	706号	大定東黒部松阪線	707号
国道368号	150号	前村野中線	708号	東黒部馬淵線	709号
国道369号	160号	松阪多気線	707号	南原藤竹川線	710号
国道422号	413号	勢和兄岡松阪線	708号	相鹿南大台線	711号
主要地方道	424号	伊勢小松阪線	709号	新田野原線	712号
伊勢多気線	428号	佐原勢和松阪線	710号	川合大宮線	713号
松阪久居線	509号	松阪港線	711号	片野飯高線	714号
松阪青山線	510号	大定港青明線	712号	打見大台線	715号
郷野美杉線	529号	多気停車場青明線	713号	松阪環状線	716号
大台宮川線	530号	田丸停車場青明線	714号	辻原西内線	717号
鳥羽松阪線	535号	滝原停車場滝原線	715号	高奈上三瀬線	718号
伊勢大宮線	536号	瑞殿寺庭園線	716号	土屋原飯高線	719号
合ヶ野松阪線	568号	連鉄線	717号	松阪伊勢自動車道	720号
大台ヶ原線	580号	白山小津線	718号		
松阪志保線	603号	大杉谷海山線	719号		
松阪第2環状線	695号	奥津飯高線	720号		
伊勢松阪線	697号	三袋久居線	721号		
一志郷野線	698号	津三雲線	722号		
	699号	六軒鎌田線	723号		

都市計画

- 事業名 松阪公園大口線ほか1線街路事業
- 場所 松阪市本町～鎌田町
- 延長/幅員 L=820m/W=6.0(16.0m)
- 事業期間 H14年度～R2年度
- 事業概要 国道23号と松阪市街地や市街地を連絡する重要な道路であるにも関わらず、鉄道との平面交差による慢性的な渋滞ポイントであったことから、居切部のアンダーパス化、及び歩行空間の整備に合わせた無柱電柱化による円滑な市街地交通の確保を目的とした整備を行いました。

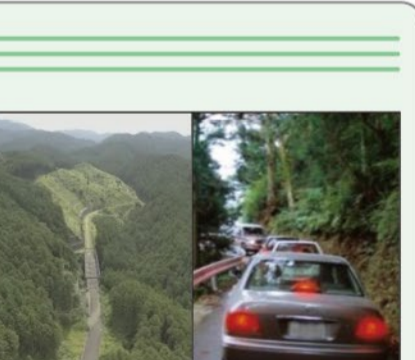


道路

- 事業名 一般国道六軒鎌田バイパス道路改良事業
- 場所 松阪市 大平尾町～大塚町
- 延長 L=1,400m
- 幅員 W=13.0(22.0)m(暫定2車)
- 事業期間 H7年度～R2年度
- 事業概要 国道23号と国道166号を連絡し、松阪市と市街地及び松阪港を繋ぐ新たな道路網の構築により、渋滞緩和や地域の活性化などが期待されます。(令和2年5月31日供用開始)



- 事業名 一般国道368号 仁柿峠バイパス道路改良事業
- 場所 松阪市 飯南町 峠～上仁柿
- 延長 L=3,900m
- 幅員 W=5.5(7.0)m
- 事業期間 H2年度～
- 事業概要 県中南部地域と伊賀地域、関西方面とを結ぶ主要な幹線道路の位置付けから、事前通行規制の解消、及び狭路で急カーブが連続する大型車通行不能区間解消のための整備を進めています。



河川

- 事業名 二級河川三洲川広域河川改修事業
- 場所 松阪市 小津町～六軒町
- 延長 L=1,600m
- 工種 護岸工、橋梁工
- 事業期間 H20年度～
- 事業概要 河川の拡幅や支障となる橋梁の架設などの整備を行い、洪水などの水害に対する機能向上を図る整備を進めています。



急傾斜

- 事業名 森家野地区急傾斜地崩壊対策事業
- 場所 松阪市 飯高町 森
- 延長 L=720m
- 工種 擁壁工
- 事業期間 H24年度～
- 事業概要 高さ約80mの急傾斜地であり、保全対象区域内には遊歩道(飯高歩道)が確保されていることから、崩壊防止の確保のため、急傾斜地の整備を進めています。



砂防

- 事業名 一級水系 藤田川水系 長谷通砂防砂防事業
- 場所 多気郡 多気町 長谷
- 工種 堰堤工、流石保工
- 事業期間 H29年度～
- 事業概要 平成29年台風第21号の豪雨に伴う土石流により、公民館などが被災したことを踏まえ、上流域に残る不安定土砂による下流域の被害防止のための整備を進めています。



ダム

- 事業名 宮川ダム増設改良事業
- 場所 多気郡 大台町 久豆
- 工種 洪水ゲートダムコンテナメテオ設備 改良
- 事業期間 H26年度～
- 事業概要 治水・利水(農業、発電)の多目的ダムである宮川ダムは、供用開始から約60年が経過し、施設の老朽化に対応するため、長寿命化計画に基づき、更新整備を進めています。



港湾

- 事業名 重要港湾 津松阪港港湾改修事業
- 場所 松阪市 大口町
- 延長 L=400m
- 工種 大口岸壁更新
- 事業期間 H22年度～
- 事業概要 令和4年度重要港湾に指定された津松阪港の大口岸壁は、昭和53年に完成し、老朽化が進んでいることから、施設の機能確保のため、岸壁の更新整備を進めています。



- 事業名 一般国道 蓮鉄線道路改良事業
- 場所 松阪市 飯高町 森～富永
- 延長 L=4,400m
- 幅員 W=6.5(10.25)m
- 事業期間 H14年度～
- 事業概要 国道166号と一体的に機能し、松阪市の東西を結ぶ主要な幹線道路の構築を目指して、幅員狭小な未改良区間の整備を進めています。



- 事業名 一般国道 勢和兄岡松阪線(椋原工区)道路改良事業
- 場所 多気郡 大台町 勢和
- 延長 L=980m
- 幅員 W=6.0(9.75)m
- 事業期間 H24年度～
- 事業概要 JR多気駅に繋がる重要な幹線道路であり、車道と遊歩道の安全な通行を確保するため、幅員狭小の未改良区間の道路幅員歩道整備を進めています。



- 事業名 主要地方道 大台ヶ原線(勢和井工区)道路改良事業
- 場所 多気郡 大台町 勢和
- 延長 L=370m
- 幅員 W=6.0(7.5)m
- 事業期間 H30年度～R3年度
- 事業概要 宮川地域の主要な生活道路であり、地形が急峻で視通性が悪く、幅員狭小な未改良区間の整備を進めています。当区間の整備後の隣接河川では、令和3年度開催の「三重とわが国体」自転車競技が予定されています。



- 事業名 主要地方道 大台ヶ原線(椋原工区)道路改良事業
- 場所 多気郡 大台町 勢和
- 延長 L=640m
- 幅員 W=5.5(7.0)m
- 事業期間 H26年度～
- 事業概要 宮川地域の唯一の生活道路であり、地形が急峻で幅員狭小な未改良区間の整備を進めています。



- 事業名 一般国道166号(木塚大橋)橋梁耐震補強事業
- 場所 松阪市 飯高町 木塚
- 延長 L=137m
- 幅員 W=6.0(8.25)m
- 事業期間 H30年度～R3年度
- 事業概要 当橋梁は第2次緊急輸送道路上の橋梁であり、地震時の落橋・傾倒に対する安全性を確保するため、橋梁耐震補強対策を進めています。



- 事業名 一般国道 松阪度会線(相鹿瀬)道路交通安全対策事業
- 場所 多気郡 多気町 相鹿瀬
- 延長 L=740m
- 歩道幅員 W=2m
- 事業期間 H26年度～R1年度
- 事業概要 多気中学校(相鹿瀬)への通学路であり、歩道を整備することで通行の安全性を向上を図りました。(令和元年5月7日完成)



本図は、国土交通省(国土院)の「国土院」による調査に基づき、作成されたものです。また、本図には、国土院の「国土院」による調査に基づき、作成されたものです。また、本図には、国土院の「国土院」による調査に基づき、作成されたものです。