

# 資料編

## 1 調査風景写真

- ① 特筆すべき動物 調査風景
- ② 騒音調査風景
- ③ 環境整備作業風景

## 2 計量証明書（写し）

- ① 騒音調査



# 1 調査風景写真





① 特筆すべき動物 調査風景



写真 4-1-1 カスミサンショウウオ調査状況（第1回 保全区域A：令和3年2月10日）

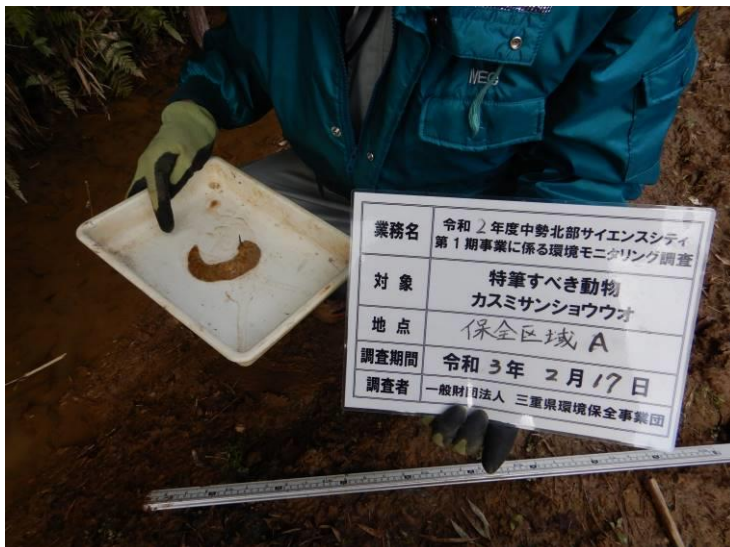


写真 4-1-2 カスミサンショウウオ調査状況（第2回 保全区域A：令和3年2月17日）



写真 4-1-3 カスミサンショウウオ調査状況（第3回 保全区域A：令和3年2月24日）





写真 4-1-4 カスミサンショウウオ調査状況（第 4 回 保全区域 A：令和 3 年 3 月 3 日）



写真 4-1-5 カスミサンショウウオ調査状況（第 5 回 保全区域 A：令和 3 年 3 月 8 日）



写真 4-1-6 確認した卵嚢 (A-01) (令和 3 年 2 月 10 日)



写真 4-1-7 確認した卵囊 (A-02) (令和3年2月10日)



写真 4-1-8 確認した卵囊 (A-03) (令和3年2月10日)



写真 4-1-9 確認した卵囊 (A-04) (令和3年2月10日)





写真 4-1-10 確認した卵囊 (A-05) (令和 3 年 2 月 10 日)



写真 4-1-11 確認した卵囊 (A-06) (令和 3 年 2 月 10 日)



写真 4-1-12 確認した卵囊 (A-07) (令和 3 年 2 月 10 日)



写真 4-1-13 確認した卵囊 (A-08) (令和 3 年 2 月 10 日)



写真 4-1-14 確認した卵囊 (A-09) (令和 3 年 2 月 17 日)



写真 4-1-15 確認した卵囊 (A-10) (令和 3 年 2 月 17 日)



写真 4-1-16 確認した卵囊 (A-11) (令和 3 年 2 月 17 日)



写真 4-1-17 確認した卵囊 (A-12) (令和 3 年 2 月 24 日)



写真 4-1-18 確認した卵囊 (A-13) (令和 3 年 2 月 24 日)





写真 4-1-19 確認した卵囊 (A-14) (令和3年2月24日)



写真 4-1-20 確認した卵囊 (A-15) (令和3年2月24日)



写真 4-1-21 確認した卵囊 (A-16) (令和3年3月3日)



写真 4-1-22 確認した卵囊 (A-17) (令和3年3月3日)



写真 4-1-23 確認した卵囊 (A-18) (令和3年3月3日)



写真 4-1-24 確認した卵囊 (A-19) (令和3年3月8日)





写真 4-1-25 確認した卵囊 (A-20) (令和3年3月8日)

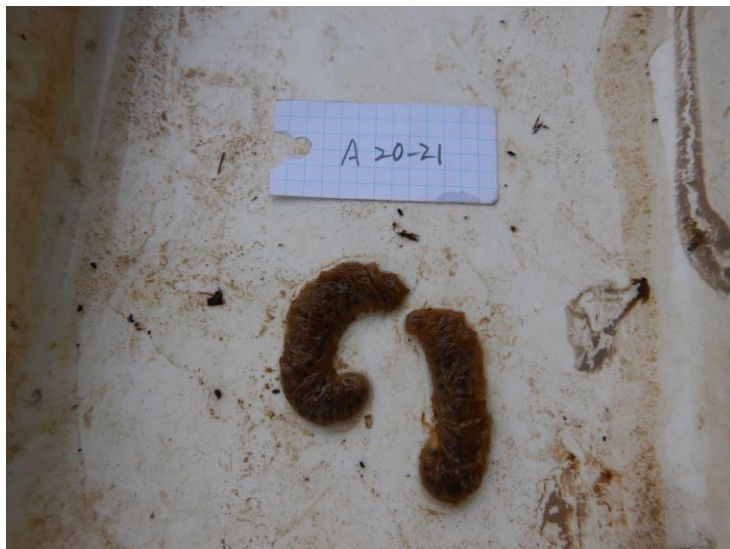


写真 4-1-26 確認した卵囊 (A-21) (令和3年3月8日)



写真 4-1-27 確認した卵囊 (A-22) (令和3年3月8日)



写真 4-1-28 確認した卵囊 (A-23) (令和3年3月8日)



写真 4-1-29 確認した卵囊 (A-24) (令和3年3月8日)



写真 4-1-30 確認した卵囊 (A-25) (令和3年3月8日)



写真 4-1-31 確認した成体（令和 3 年 3 月 8 日）



② 騒音調査風景



写真 4-2-1 供用後調査状況(地点No.1)(令和2年6月9日)



写真 4-2-2 供用後調査状況(地点No.2)(令和2年6月9日)



写真 4-2-3 供用後調査状況(地点No.1)(令和2年10月12日)



写真 4-2-4 供用後調査状況(地点No.2)(令和2年10月12日)



③ 環境整備作業風景



写真 4-3-1 整備状況(除草工(機械) : 除草前・保全区域A・畦畔等 : 令和2年7月1日)



写真 4-3-2 整備状況(除草工(機械) : 除草中・保全区域A・畦畔等 : 令和2年7月1日)



写真 4-3-3 整備状況(除草工(機械) : 除草後・保全区域A・畦畔等 : 令和2年7月2日)





写真 4-3-4 整備状況(除草工(機械) : 除草前・保全区域 A・畦畔等 : 令和 2 年 8 月 18 日)



写真 4-3-5 整備状況(除草工(機械) : 除草中・保全区域 A・畦畔等 : 令和 2 年 8 月 18 日)



写真 4-3-6 整備状況(除草工(機械) : 除草後・保全区域 A・畦畔等 : 令和 2 年 8 月 18 日)







写真 4-3-7 整備状況(除草工(機械))：除草前・保全区域A・畦畔等：令和2年11月14日)



写真 4-3-8 整備状況(除草工(機械))：除草中・保全区域A・畦畔等：令和2年11月16日)



写真 4-3-9 整備状況(除草工(機械))：除草後・保全区域A・畦畔等：令和2年11月16日)





写真 4-3-10 整備状況(除草工(人力) : 除草前・ハナショウブ 植栽地 : 令和2年7月2日)



写真 4-3-11 整備状況(除草工(人力) : 除草中・ハナショウブ 植栽地 : 令和2年7月2日)



写真 4-3-12 整備状況(除草工(人力) : 除草後・ハナショウブ 植栽地 : 令和2年7月2日)





写真 4-3-13 整備状況(除草工(人力) : 除草前・ハシヨウグ 植栽地 : 令和 2 年 8 月 18 日)



写真 4-3-14 整備状況(除草工(人力) : 除草中・ハシヨウグ 植栽地 : 令和 2 年 8 月 18 日)



写真 4-3-15 整備状況(除草工(人力) : 除草後・ハシヨウグ 植栽地 : 令和 2 年 8 月 18 日)





写真 4-3-16 整備状況(除草工(人力))：除草前・ハナショウブ 植栽地：令和2年11月14日



写真 4-3-17 整備状況(除草工(人力))：除草中・ハナショウブ 植栽地：令和2年11月16日



写真 4-3-18 整備状況(除草工(人力))：除草後・ハナショウブ 植栽地：令和2年11月16日





写真 4-3-19 整備状況(除草工(機械))：除草前・保全区域 A・通路：令和 2 年 7 月 1 日)



写真 4-3-20 整備状況(除草工(機械))：除草中・保全区域 A・通路：令和 2 年 7 月 1 日)



写真 4-3-21 整備状況(除草工(機械))：除草後・保全区域 A・通路：令和 2 年 7 月 1 日)







写真 4-3-22 整備状況(除草工(機械) : 除草前・保全区域A・通路 : 令和2年8月18日)



写真 4-3-23 整備状況(除草工(機械) : 除草中・保全区域A・通路 : 令和2年8月18日)



写真 4-3-24 整備状況(除草工(機械) : 除草後・保全区域A・通路 : 令和2年8月18日)





写真 4-3-25 整備状況(除草工：除草前・保全区域A・通路：令和2年11月14日)



写真 4-3-26 整備状況(除草工：除草中・保全区域A・通路：令和2年11月16日)



写真 4-3-27 整備状況(除草工：除草後・保全区域A・通路：令和2年11月16日)







写真 4-3-28 整備状況(除草工：除草前・保全区域A・放棄水田：令和2年11月16日)



写真 4-3-29 整備状況(除草工：除草中・保全区域A・放棄水田：令和2年11月16日)



写真 4-3-30 整備状況(除草工：除草後・保全区域A・放棄水田：令和2年11月16日)





写真 4-3-31 整備状況(耕起工：耕起前・保全区域 A：令和 2 年 11 月 16 日)



写真 4-3-32 整備状況(耕起工：耕起中・保全区域 A：令和 2 年 11 月 26 日)



写真 4-3-33 整備状況(耕起工：耕起後・保全区域 A：令和 2 年 11 月 29 日)





写真 4-3-34 整備状況(耕起工：耕起前・保全区域A：令和2年11月16日)



写真 4-3-35 整備状況(耕起工：耕起中・保全区域A：令和2年11月27日)



写真 4-3-36 整備状況(耕起工：耕起後・保全区域A：令和2年11月29日)



## 2 計量証明書(写し)