

# 新型コロナウイルス感染症の 県内発生状況について

対象期間：9月4日～9月10日

9月10日 三重県新型コロナウイルス感染症対策本部事務局

# 県内の陽性者発生状況（9.4～9.10）

## （1）県内全域の陽性者発生状況等

|                         | 新規感染者数       | 人口10万人あたりの感染者数 | PCR等検査件数      | 新規感染者経路不明率 |
|-------------------------|--------------|----------------|---------------|------------|
| <b>今週</b><br>(9/4～9/10) | <b>863人</b>  | <b>48.8人</b>   | <b>6,361件</b> | <b>34%</b> |
| <b>先週</b><br>(8/28～9/3) | <b>1911人</b> | <b>108.1人</b>  | <b>9,148件</b> | <b>40%</b> |

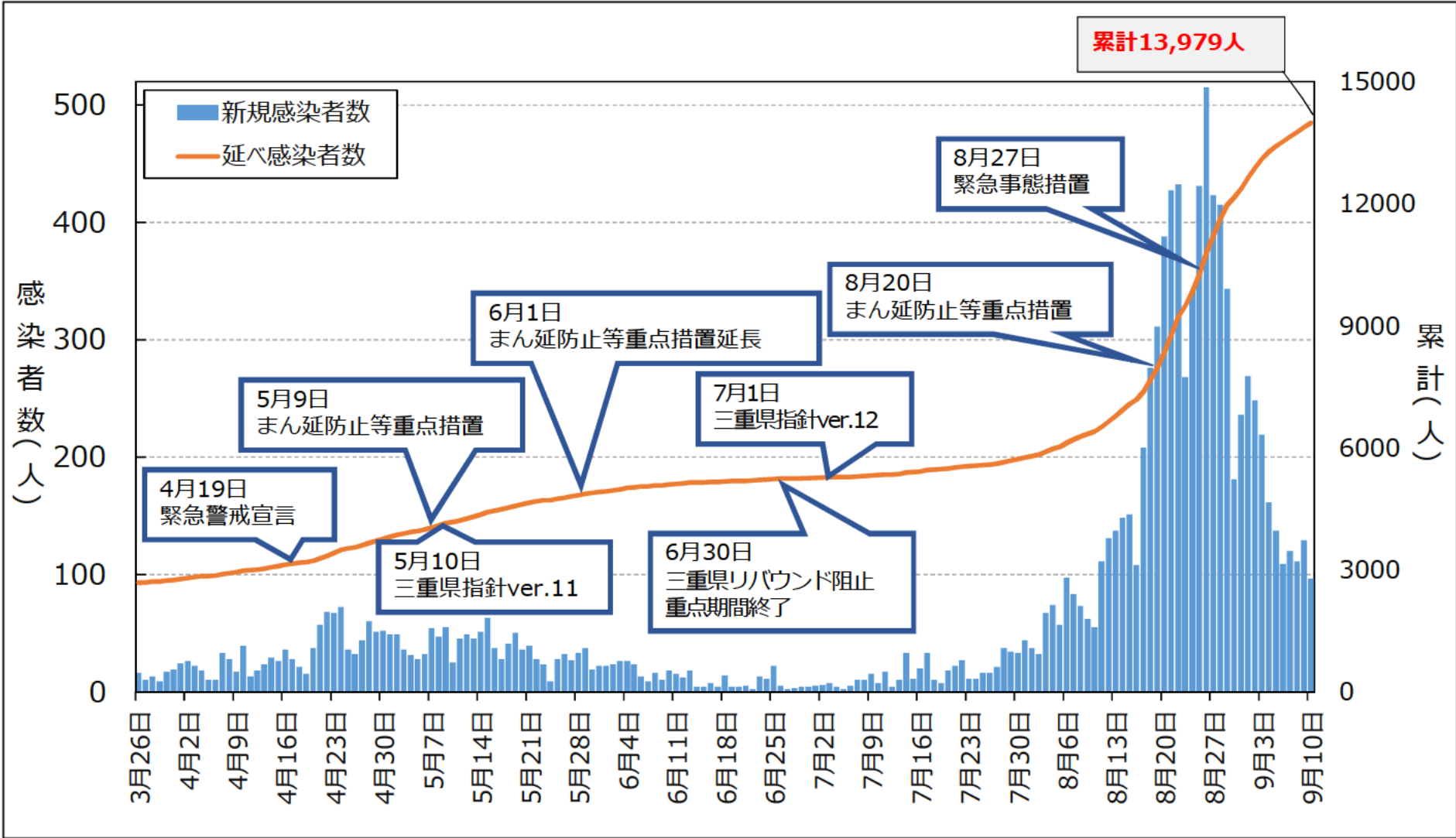
## （2）保健所別の陽性者発生状況等

|    | 桑名保健所管内 |         |       |       | 四日市市保健所管内 |         |       |       | 鈴鹿保健所管内 |         |       |       |
|----|---------|---------|-------|-------|-----------|---------|-------|-------|---------|---------|-------|-------|
|    | 新規感染者数  | 10万人あたり | 検査件数  | 経路不明率 | 新規感染者数    | 10万人あたり | 検査件数  | 経路不明率 | 新規感染者数  | 10万人あたり | 検査件数  | 経路不明率 |
| 今週 | 183人    | 64.7人   | 993件  | 37%   | 217人      | 69.8人   | 1388件 | 37%   | 161人    | 65.4人   | 734件  | 40%   |
| 先週 | 334人    | 118.0人  | 1494件 | 40%   | 637人      | 204.8人  | 1987件 | 44%   | 321人    | 130.5人  | 1009件 | 44%   |

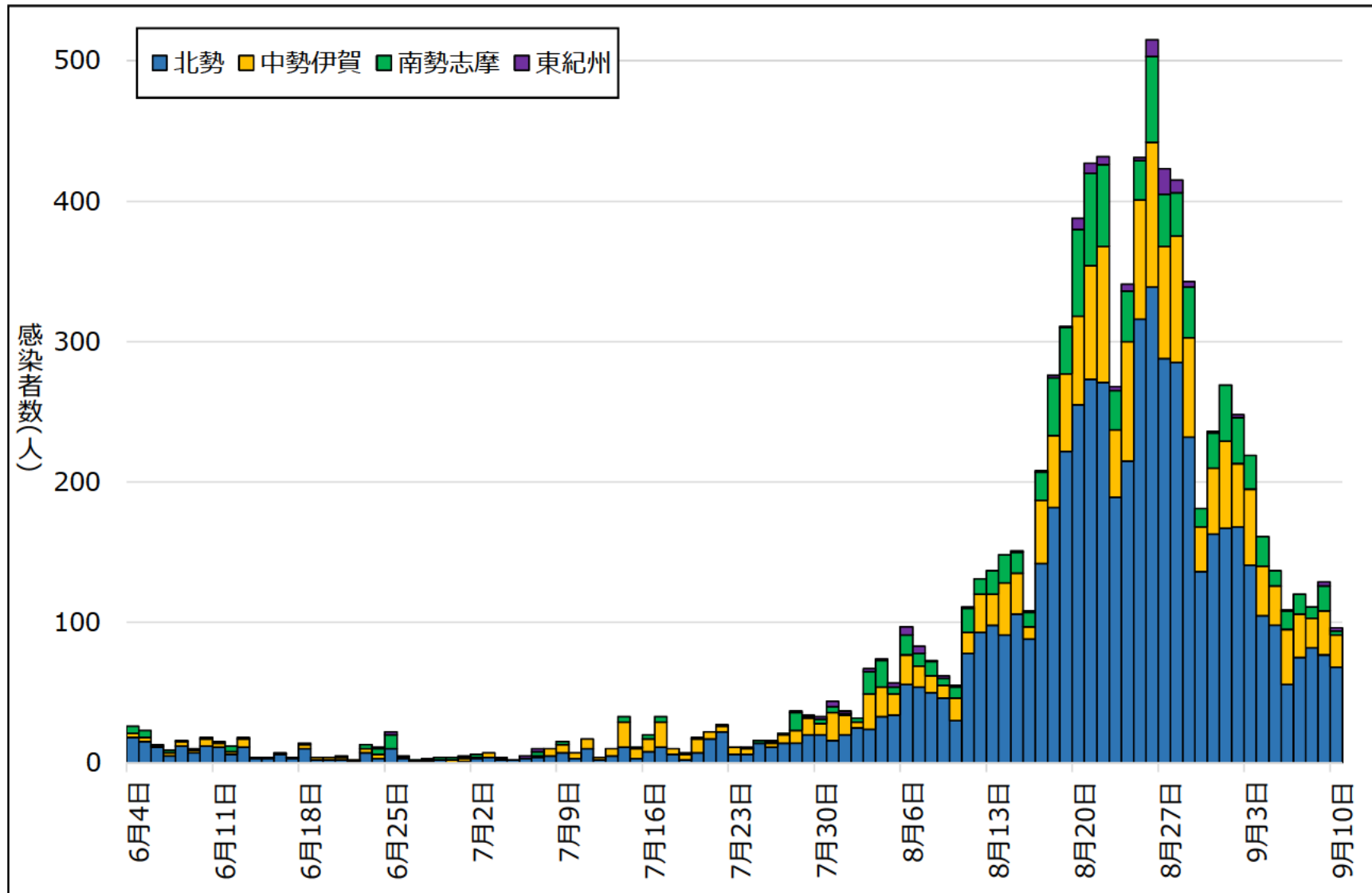
|    | 津保健所管内 |         |       |       | 松阪保健所管内 |         |      |       | 伊勢保健所管内 |         |      |       |
|----|--------|---------|-------|-------|---------|---------|------|-------|---------|---------|------|-------|
|    | 新規感染者数 | 10万人あたり | 検査件数  | 経路不明率 | 新規感染者数  | 10万人あたり | 検査件数 | 経路不明率 | 新規感染者数  | 10万人あたり | 検査件数 | 経路不明率 |
| 今週 | 115人   | 41.8人   | 1168件 | 30%   | 50人     | 24.2人   | 790件 | 30%   | 38人     | 15.9人   | 470件 | 42%   |
| 先週 | 253人   | 92.0人   | 1388件 | 31%   | 119人    | 57.5人   | 960件 | 37%   | 83人     | 34.7人   | 705件 | 45%   |

|    | 伊賀保健所管内 |         |       |       | 尾鷲保健所管内 |         |      |       | 熊野保健所管内 |         |      |       |
|----|---------|---------|-------|-------|---------|---------|------|-------|---------|---------|------|-------|
|    | 新規感染者数  | 10万人あたり | 検査件数  | 経路不明率 | 新規感染者数  | 10万人あたり | 検査件数 | 経路不明率 | 新規感染者数  | 10万人あたり | 検査件数 | 経路不明率 |
| 今週 | 93人     | 56.4人   | 621件  | 14%   | 6人      | 11.5人   | 144件 | 33%   | 0人      | 0.0人    | 53件  | 0%    |
| 先週 | 148人    | 89.7人   | 1418件 | 32%   | 16人     | 30.8人   | 126件 | 0%    | 0人      | 0.0人    | 61件  | 0%    |

# 県内患者発生状況 (n=13,979、R3.9.10時点)

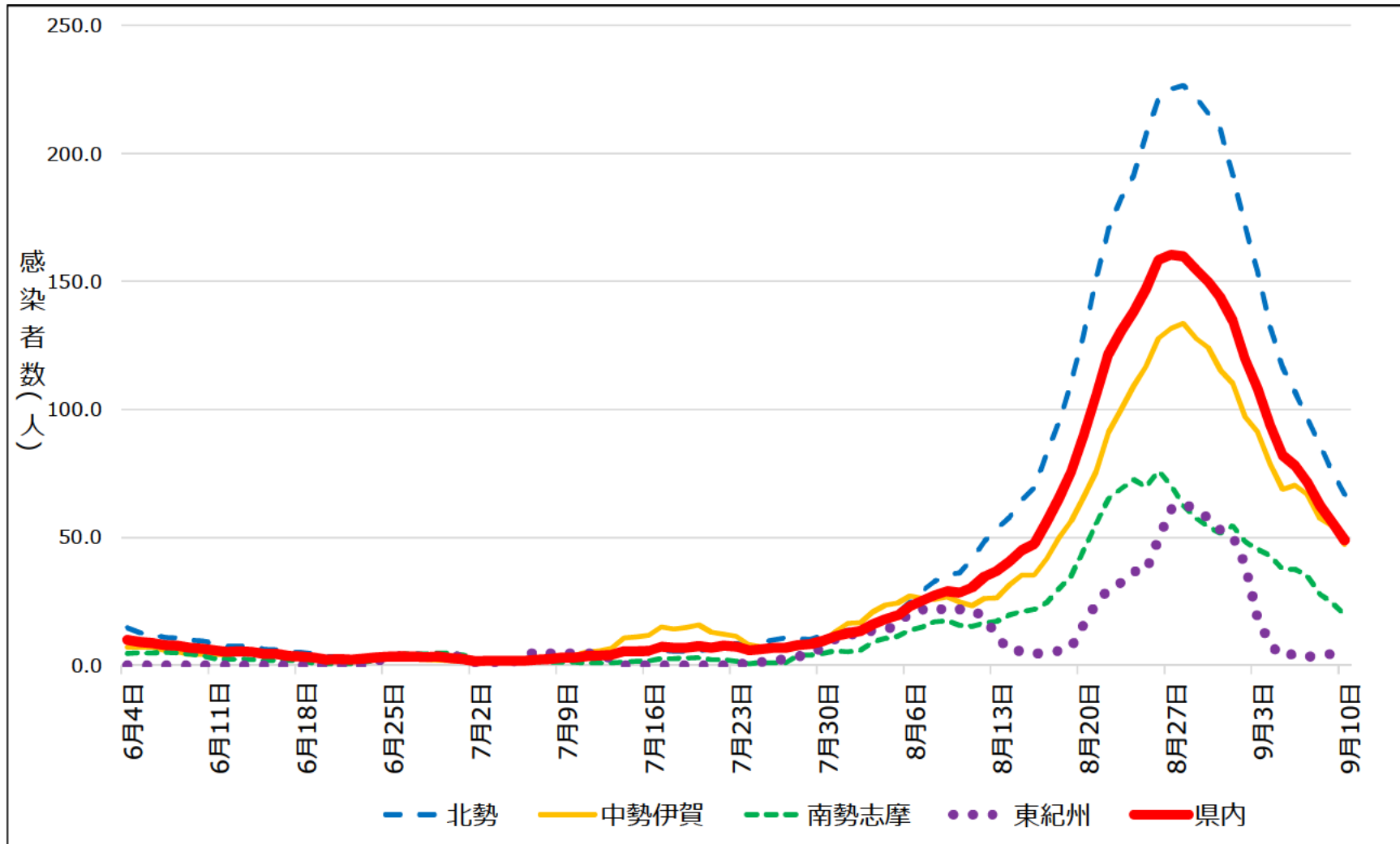


# 医療圏別患者発生状況（R3.9.10時点）



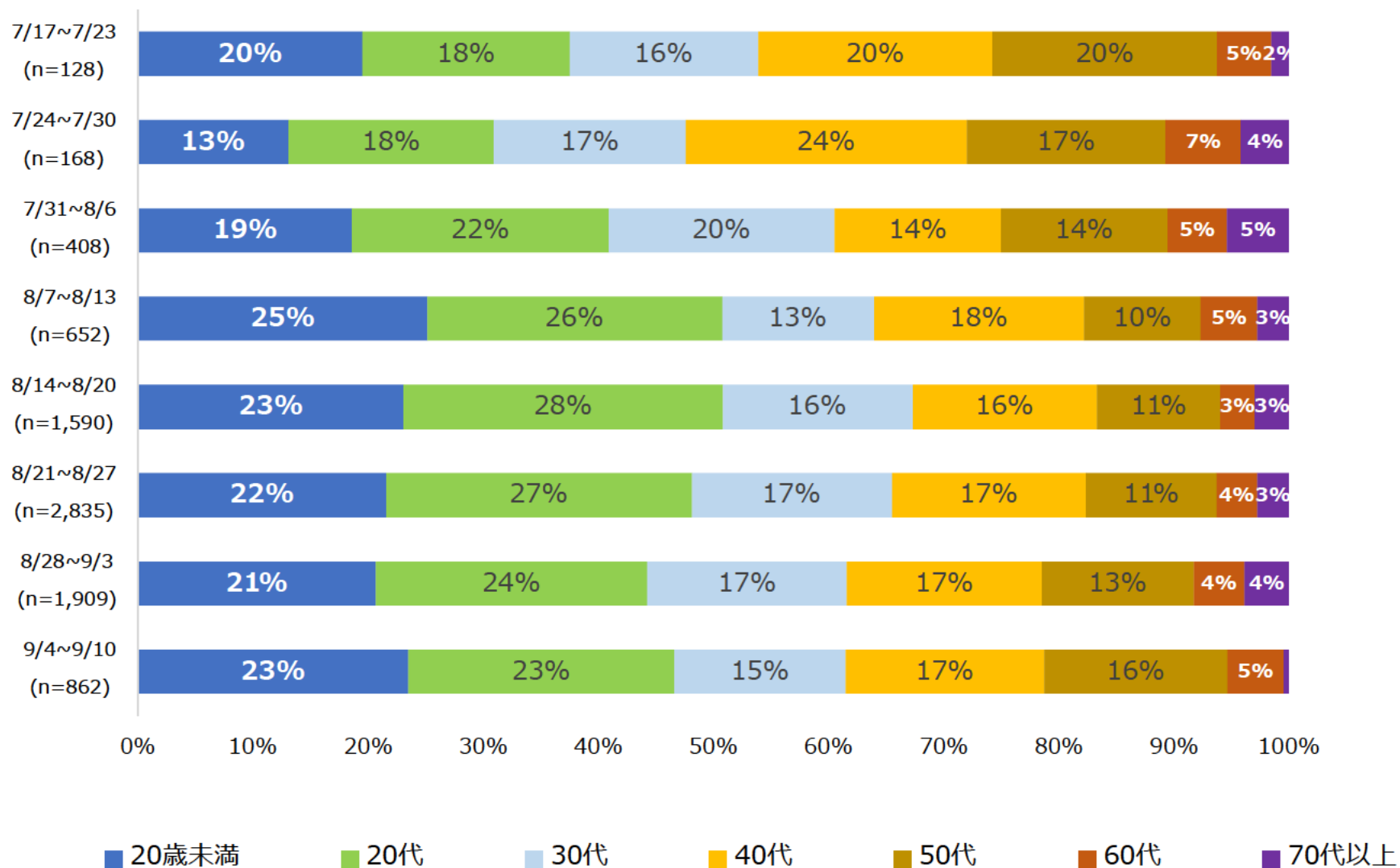
# 医療圏別患者発生状況（R3.9.10時点）

人口10万人当たりの新規患者数（7日間移動平均）



# 年齢別発生状況（週別内訳）

集計期間：7/17~9/10(n=8,552)

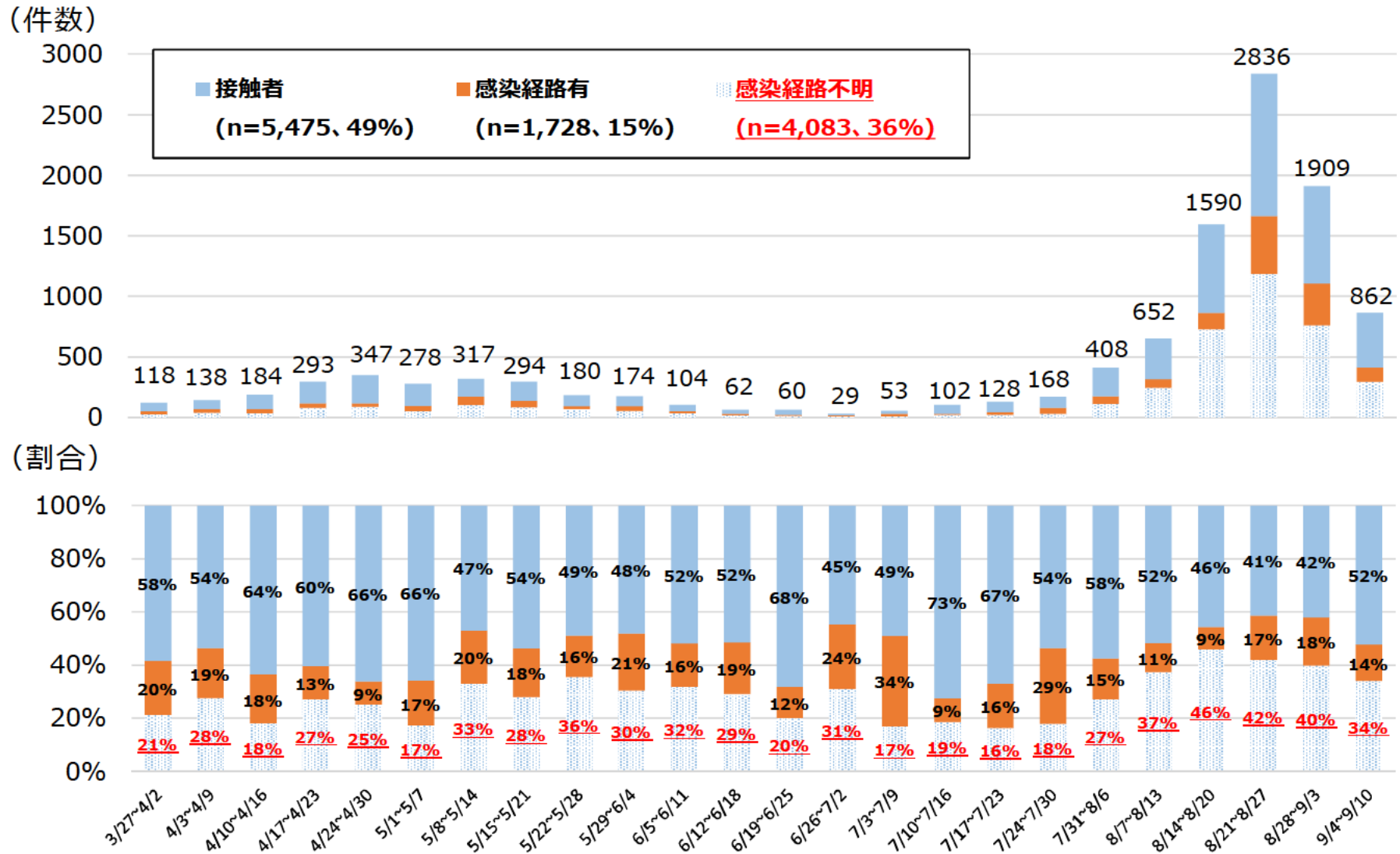


※ 再陽性事例、確認中を除く

# 感染経路等に関する状況 (週別内訳)

集計期間：3/27~9/10(n=11,286)

※直近24週

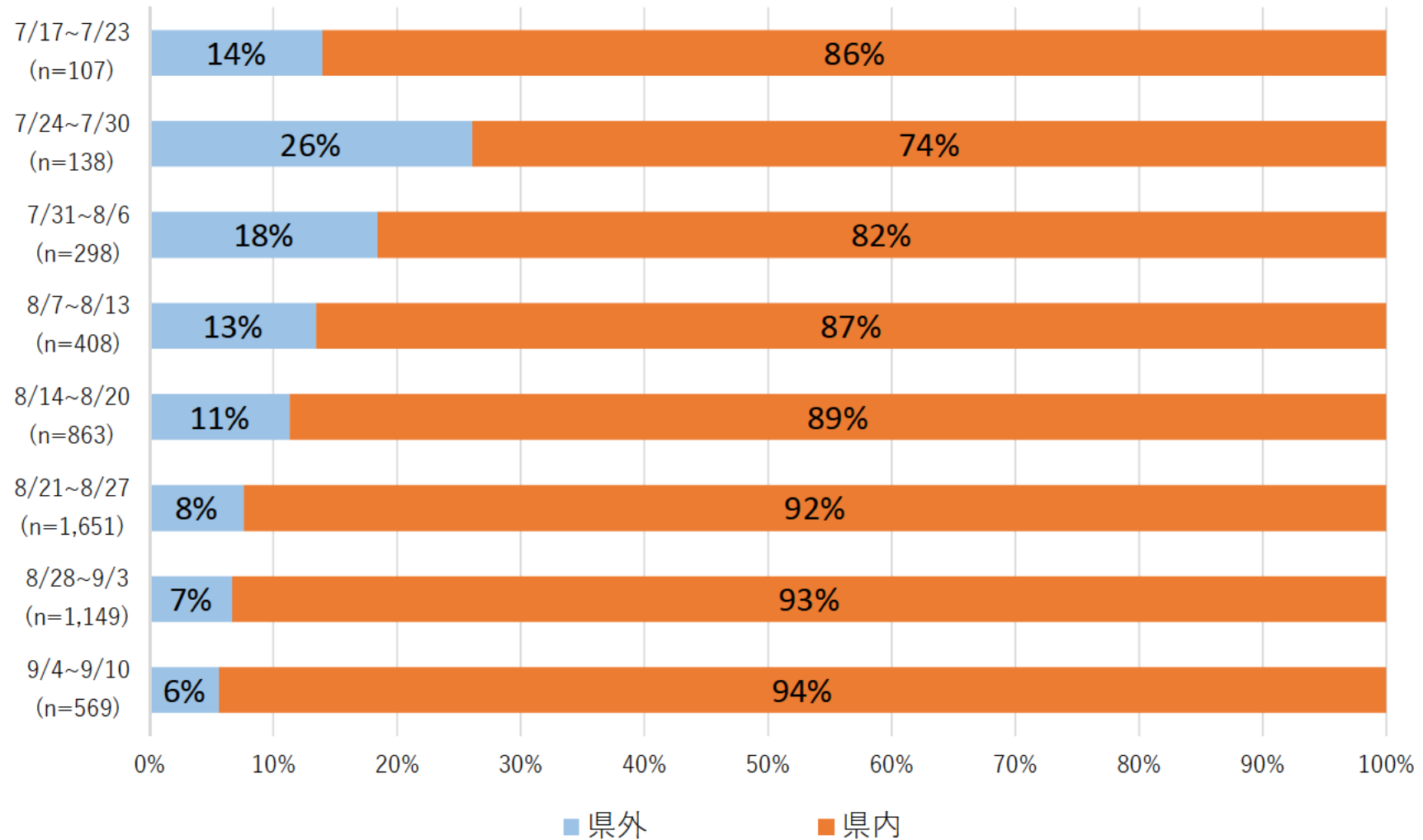


※ 再陽性事例を除く

# 感染経路の詳細（経路不明を除く）

集計期間：7/17~9/10(n=5,183)

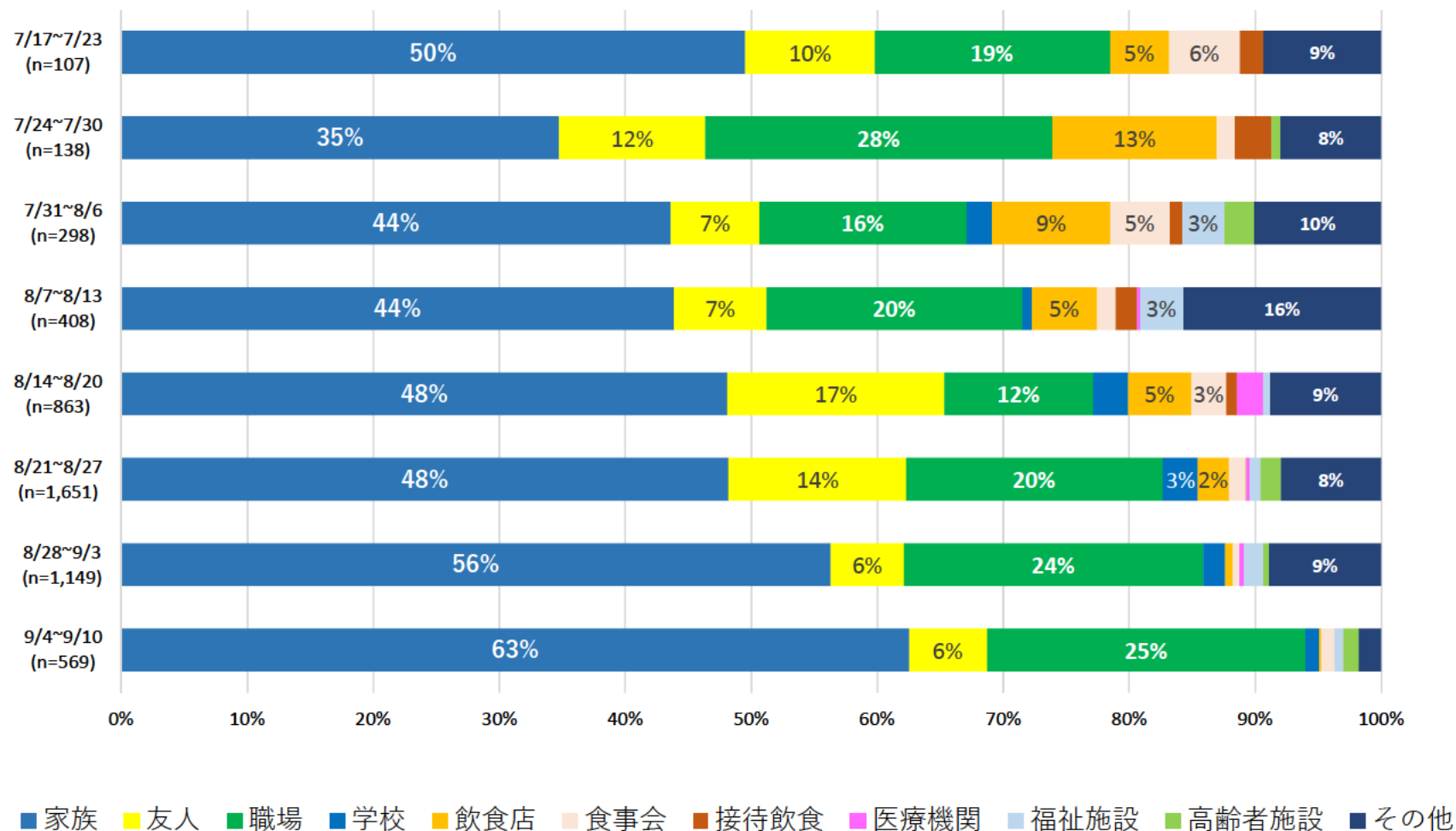
(県内外別)



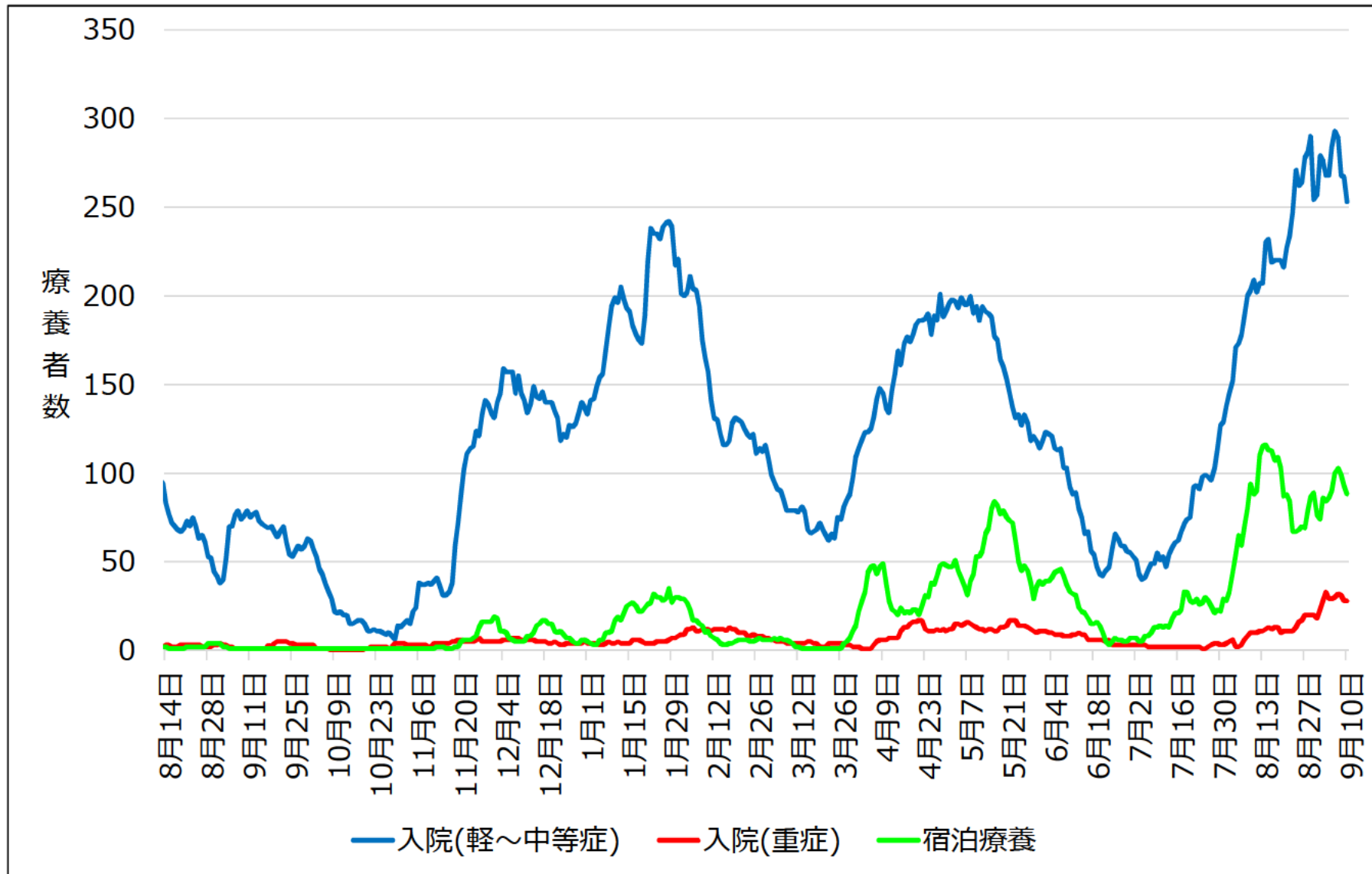


# 感染経路の詳細（経路不明を除く） 集計期間：7/17~9/10(n=5,183)

(経路別)



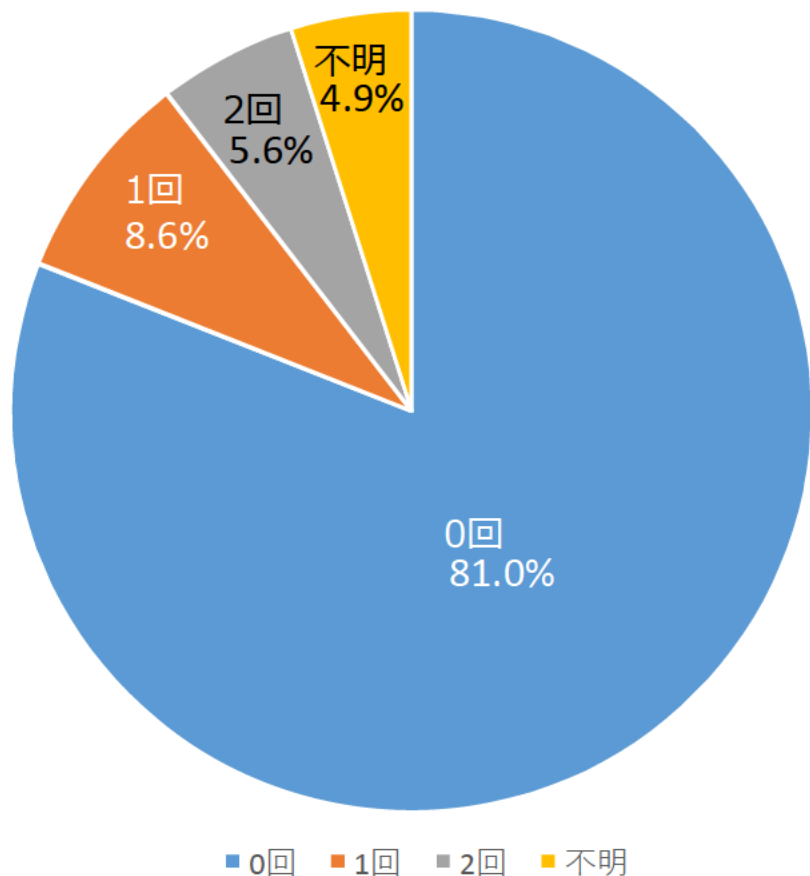
# 陽性者の療養状況（R3.9.10時点）



※9/8～ 確保病床 =508床 宿泊療養施設=259室

## 感染者全体に占めるワクチン接種歴の状況(n=8,348, 8/1~9/10公表分)

- ◆ 感染者全体（接種歴不明含む）の**81.0%**は**ワクチン接種歴のない方**
- ◆ ワクチン**2回接種後**に感染した事例は、全体の**5.6%**(466名)
- ◆ 2回接種した方466名のうち、**重症者は1名、死亡者は2名。**

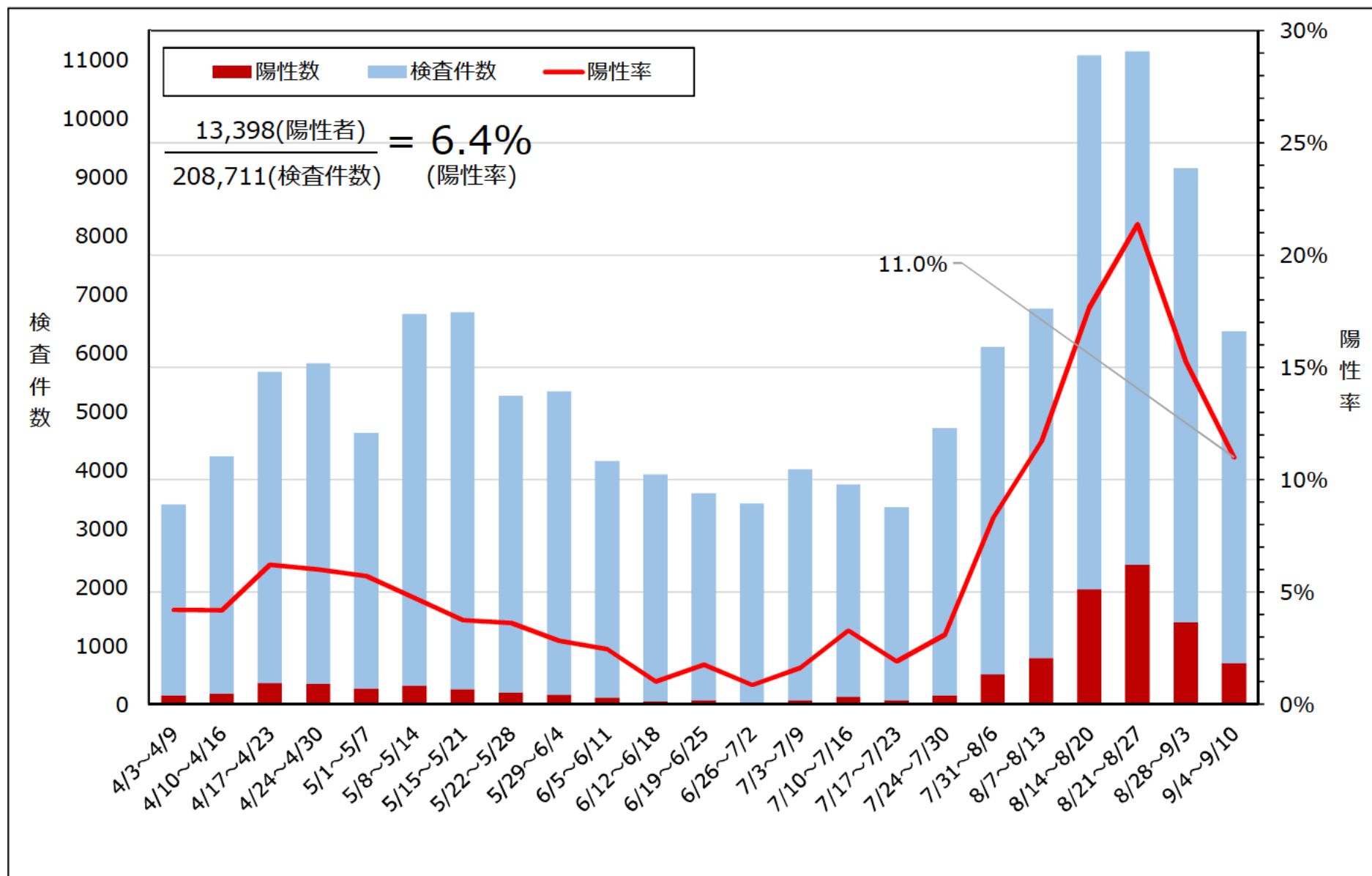


ワクチン接種者の重症化等の状況

| ワクチン接種歴 | 感染者数  | 重症者数 | 死亡者数 |
|---------|-------|------|------|
| 0回      | 6,761 | 57   | 21   |
| 1回      | 714   | 9    | 4    |
| 2回      | 466   | 1    | 2    |
| 不明      | 407   | 5    | 6    |
| 合計      | 8,348 | 72   | 33   |

# PCR等検査件数・陽性率

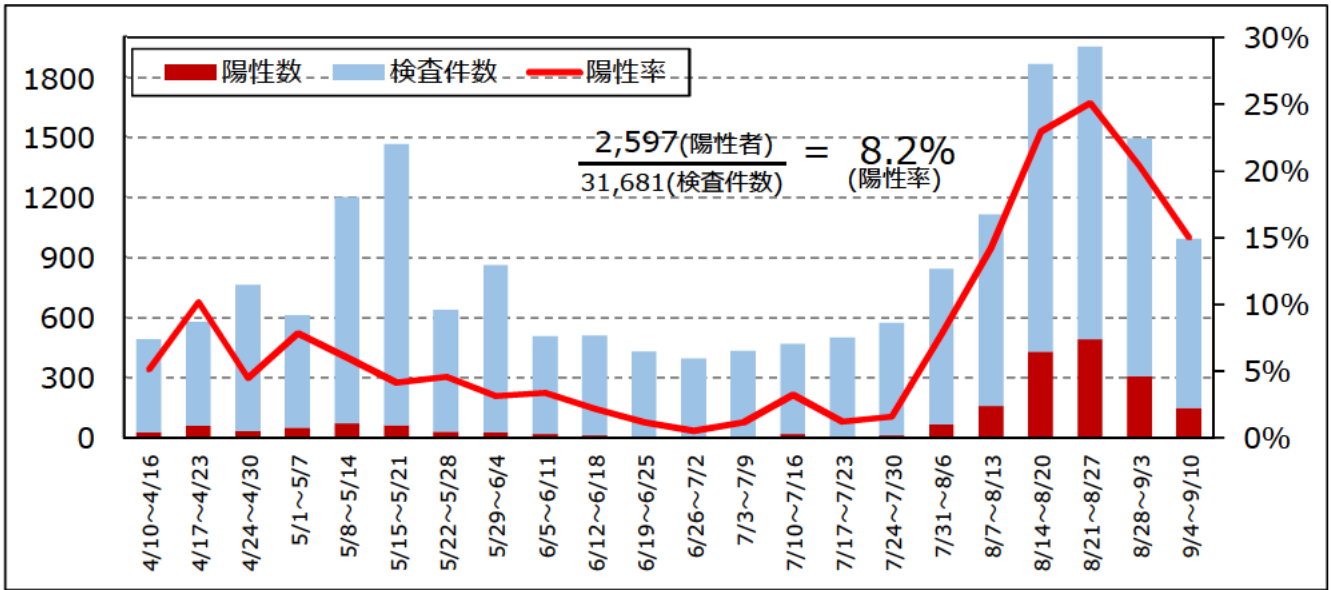
集計期間：R2.1.30～R3.9.10 (n=208,711)



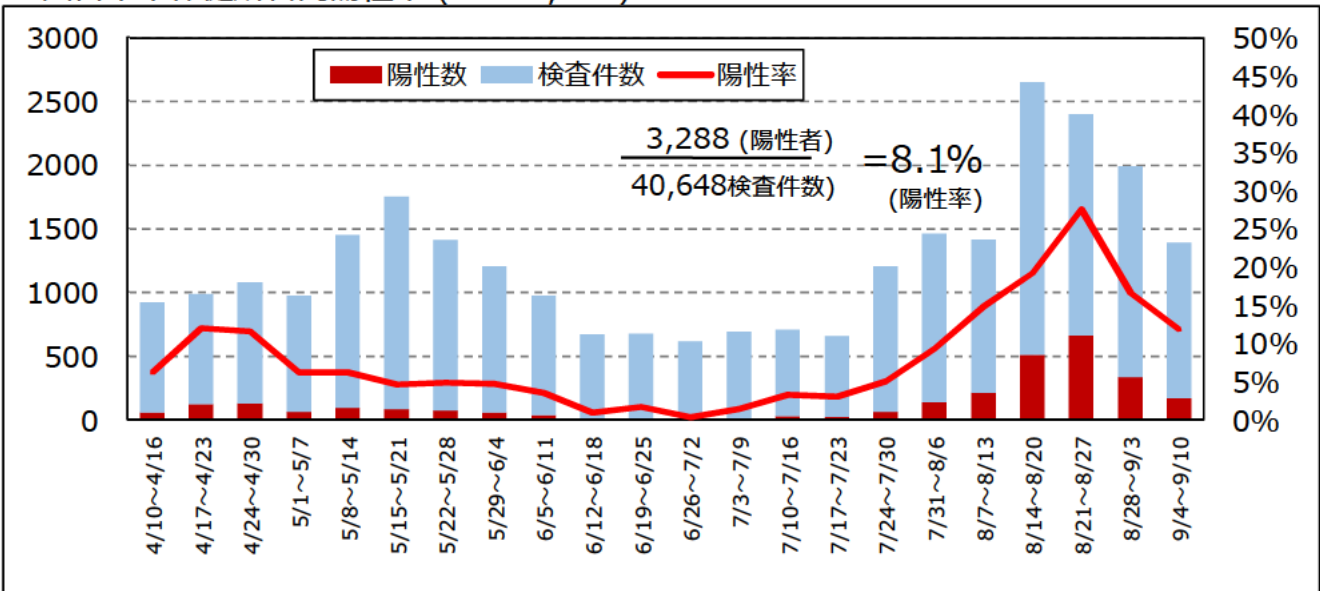
※陽性率を算出するための陽性者数及び検査件数は検査日ベースで集計しているため、公表日ベースの陽性者数とは一致しない

# 地域別の陽性率（北勢地域）

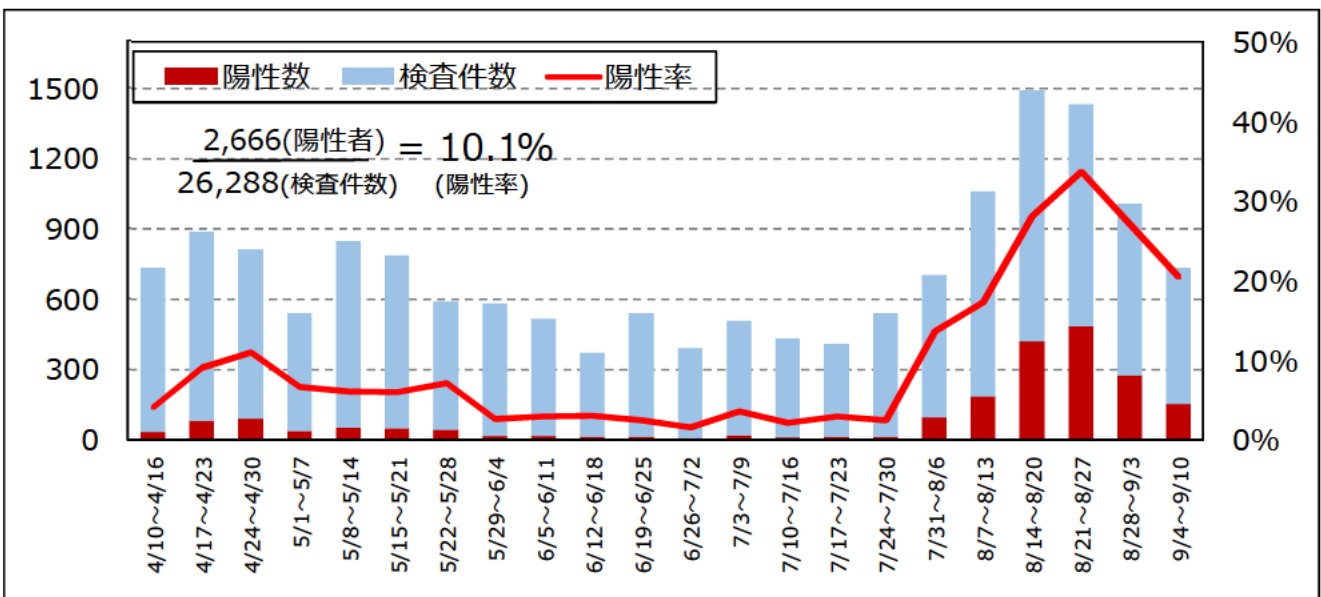
桑名保健所管内陽性率 (n= 31,681)



四日市市保健所管内陽性率 (n= 40,648)

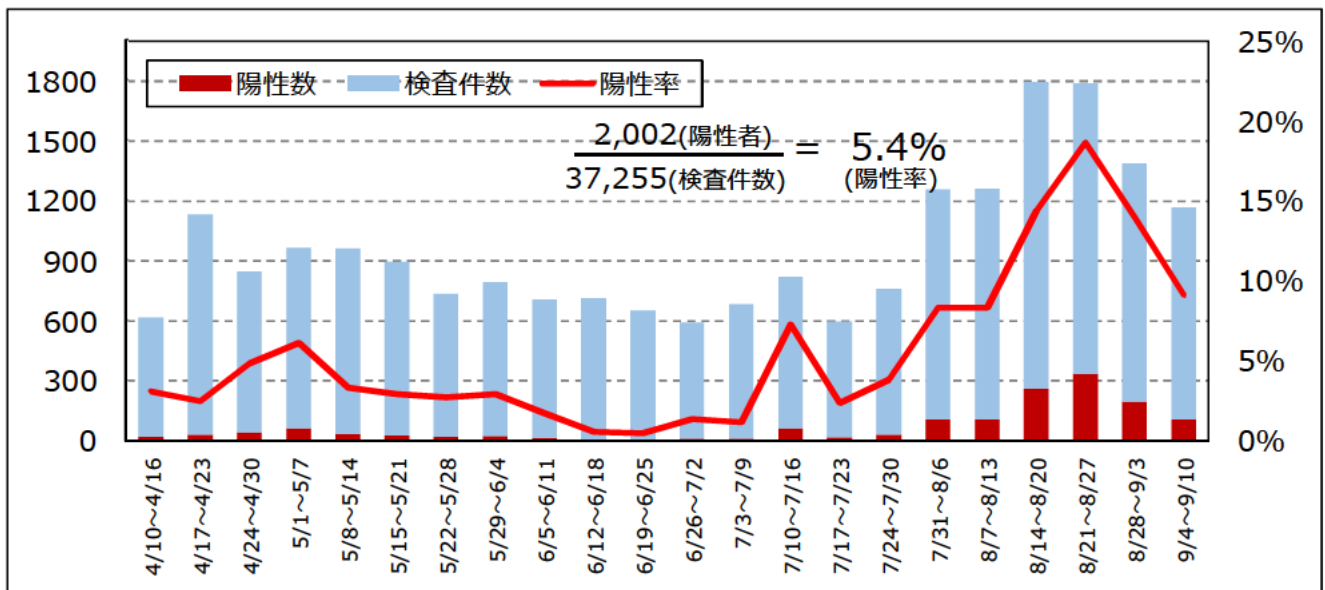


鈴鹿保健所管内陽性率 (n= 26,288)

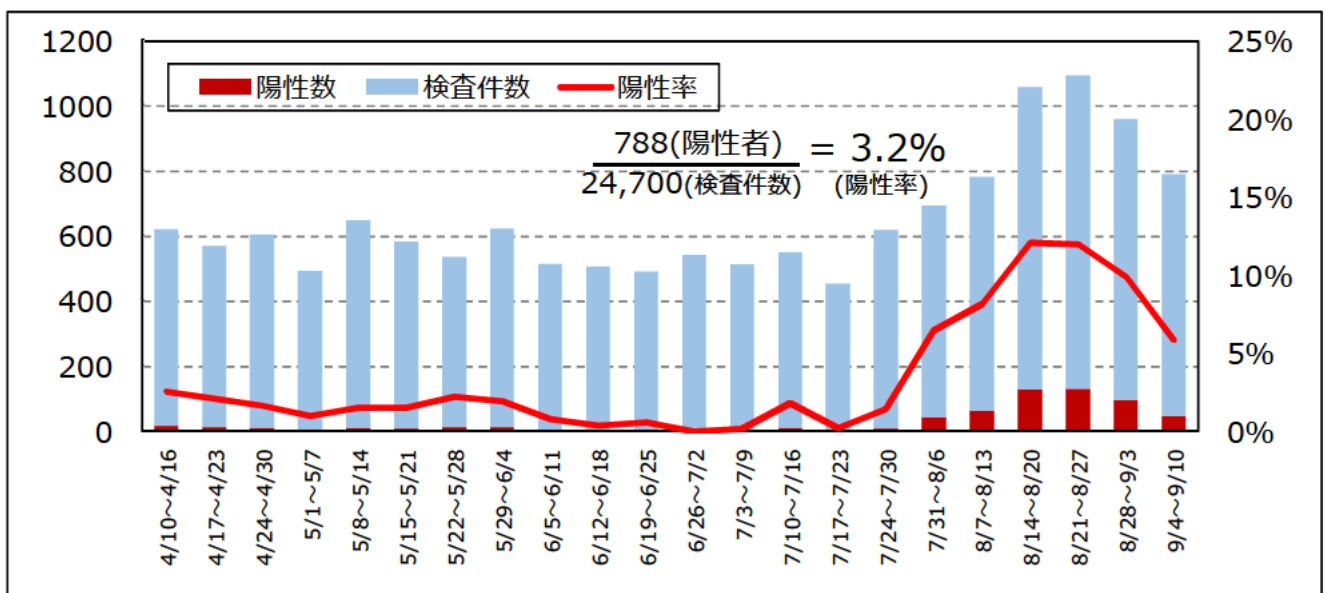


# 地域別の陽性率（中勢・南勢地域）

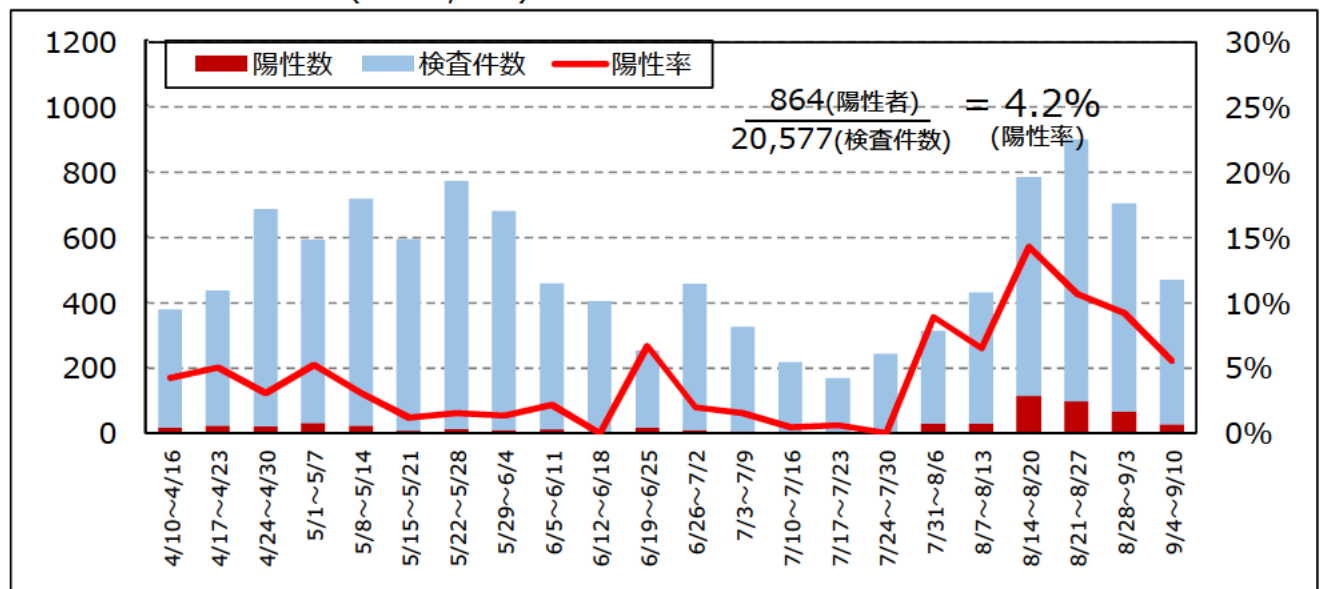
津保健所管内陽性率 (n= 37,255)



松阪保健所管内陽性率 (n= 24,700)

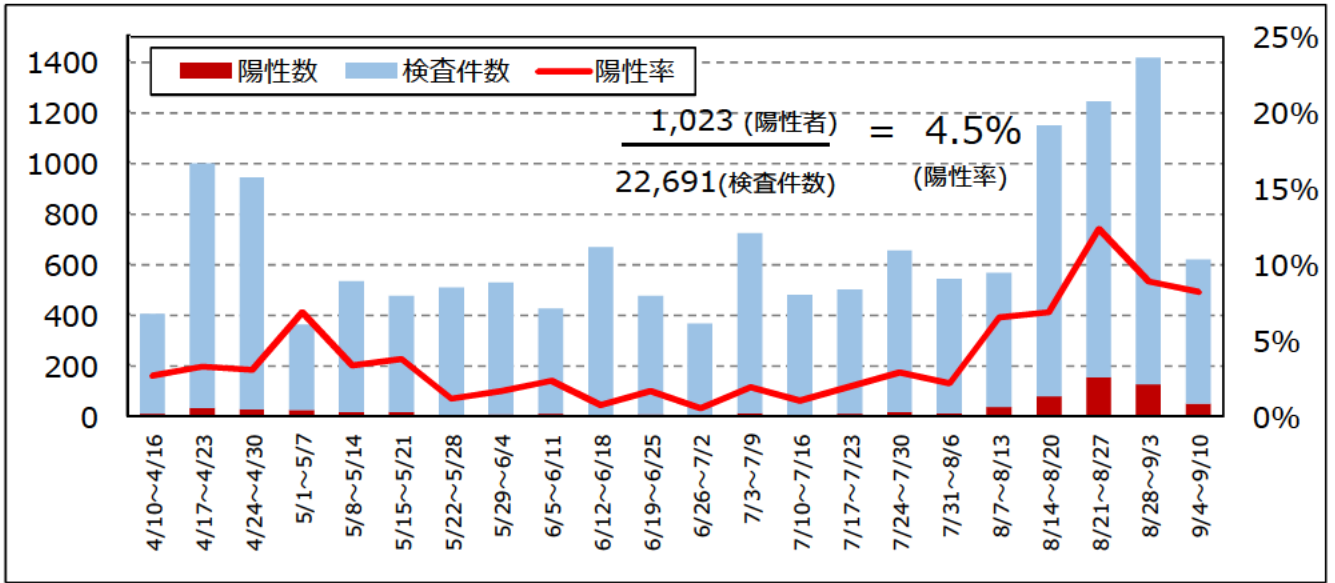


伊勢保健所管内陽性率 (n=20,577)

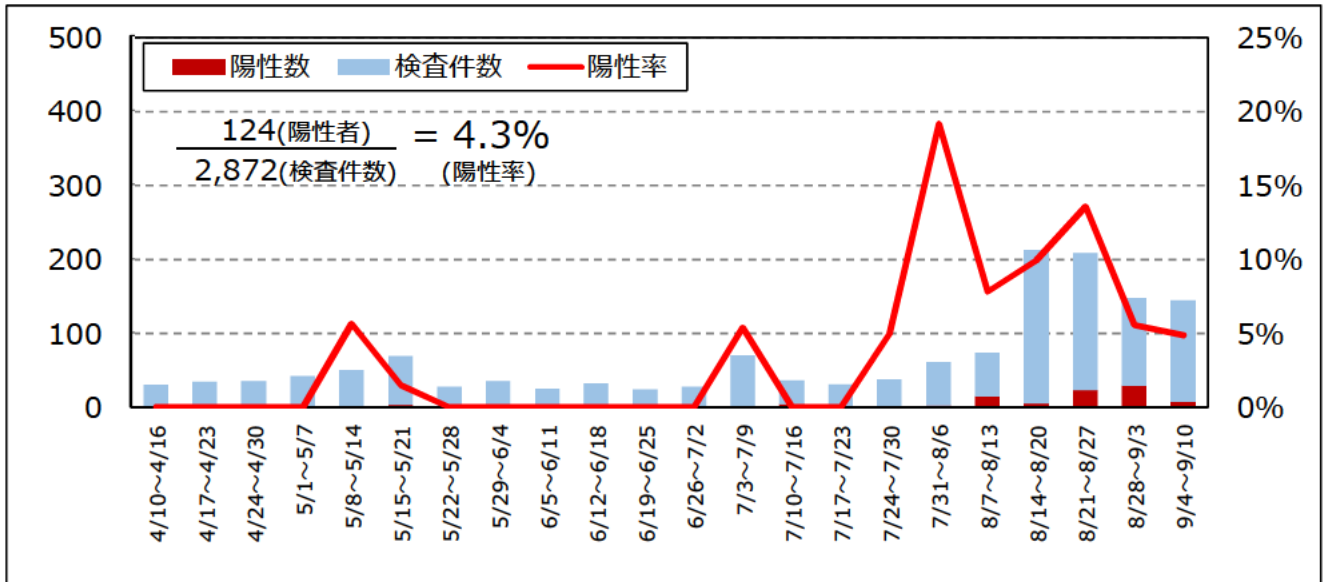


# 地域別の陽性率（伊賀・東紀州地域）

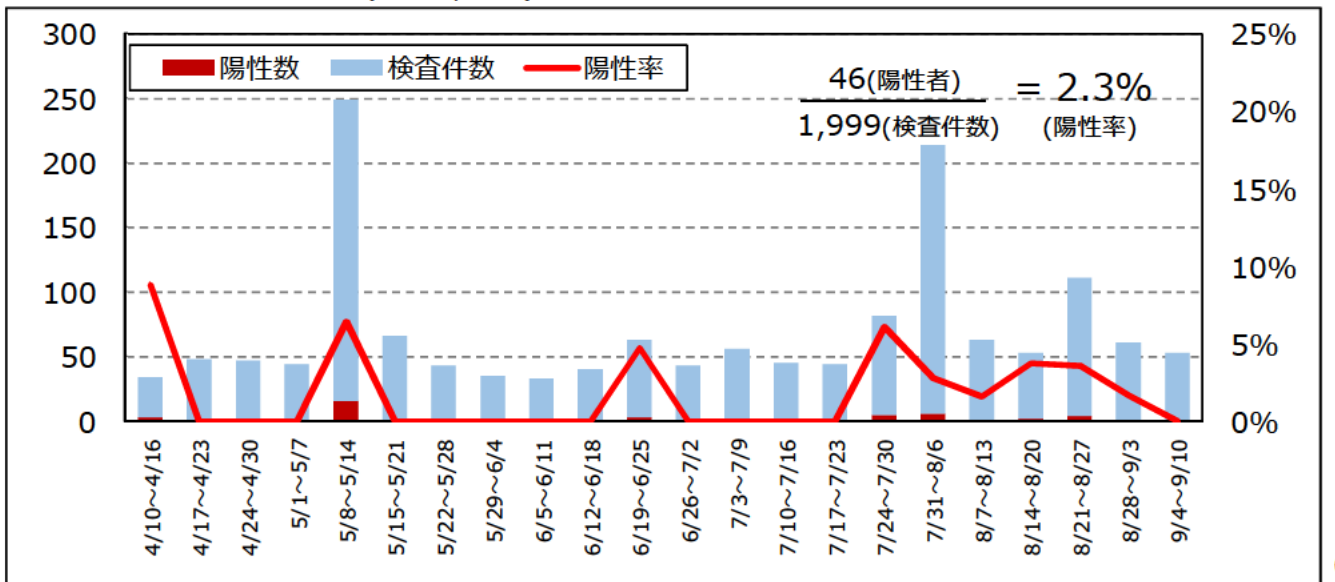
伊賀保健所管内陽性率(n= 22,691)



尾鷲保健所管内陽性率 (n= 2,872)



熊野保健所管内陽性率 (n= 1,999)



## 今週の感染状況等（9.4~9.10）

- ・新規感染者数（863人）は、前週（1,911人）に比べて**減少**しています。
- ・年齢階級別にみると、**30代以下**は**約6割**を占めています。
- ・感染経路不明の割合は、**34%**です。
- ・感染経路が推定される事例は**569件（66%）**確認され、うち県外由来は**32件（6%）**です。
- ・**家族内**で感染したと推定される事例は**356件（63%）**あります。
- ・**職場**で感染したと推定される事例が**144件（25%）**あります。
- ・PCR等検査は**6,361件**実施され、陽性率は**11.0%**です。

## 前4週の感染状況等（8.14~9.10）

- ・感染者数は、9月上旬からは、**減少傾向**にあります。
- ・年齢階級別にみると、**30代以下**が**6割以上**を占めており、**60代以上**は**低水準**を継続しています。
- ・感染経路不明の割合は、**40%前後**で推移しています。
- ・感染経路については、**家族内及び職場**が**高い水準**で**推移**しています。
- ・感染者の減少に伴い、9月上旬からは、PCR等検査数及び陽性率は**減少傾向**です。