

直近の感染状況

直近一週間の感染者数推移(人)

(県内発表分)
単位:人

8/14	8/15	8/16	8/17	8/18	8/19	8/20
148	151	108	208	276	311	388

モニタリング指標

1週間連続100人を超過

2日連続で300人を超過

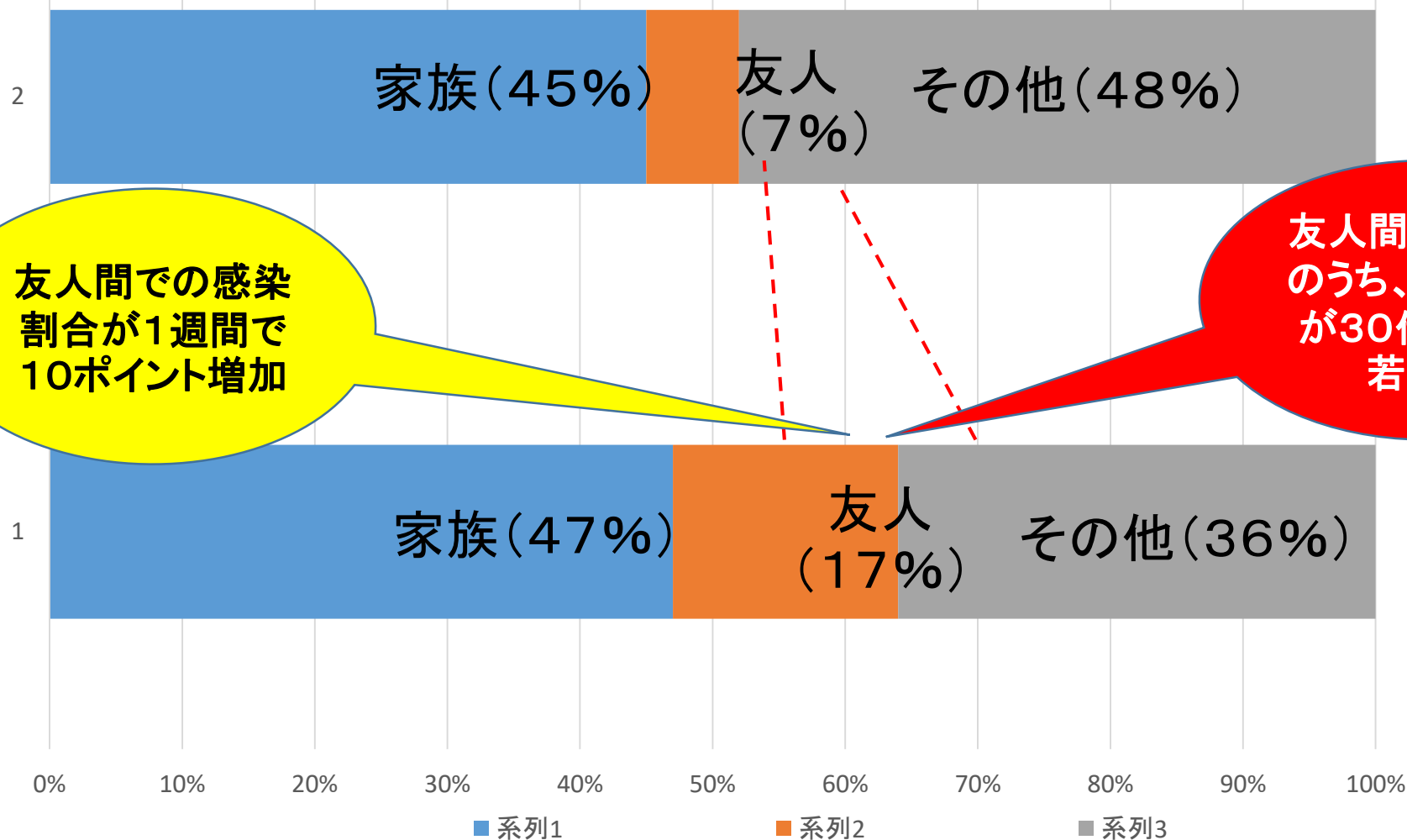
	医療提供体制等の負荷				監視体制	感染の状況			
	病床のひっ迫具合			人口 10万人 あたりの 療養者数		PCR 陽性率	直近1週間の 人口10万人あ たりの新規感 染者数	直近1週 と 先週1週 の比較	感染経路 不明割合
	入院医療		うち重症 者用病床		病床 使用率				
	病床 使用率	入院率	病床 使用率						
8/20 時点	52.1%	11.6%	22.0%	17.72人	11.4% (8/7 ~8/13)	89.74人	2.44倍	46.4% (8/13~19 速報値)	
県指標	注意レベル	20%~	-	-	-	4人~	1.0倍	20%	
	警戒レベル	30%~	-	-	-	8人~	1.0倍	30%	
国指標	ステージⅢ	20%~	~40%	20%~	20人~	5%	15人~	1.0倍	50%
	ステージⅣ	50%~	~25%	50%~	30人~	10%	25人~	1.0倍	50%

感染経路の詳細（経路不明を除く）

集計期間：8/6~8/12(n=1129)

感染経路詳細

(経路別)



友人間での感染割合が1週間で10ポイント増加

友人間での感染のうち、83.7%が30代以下の若年層

県民の皆様へ

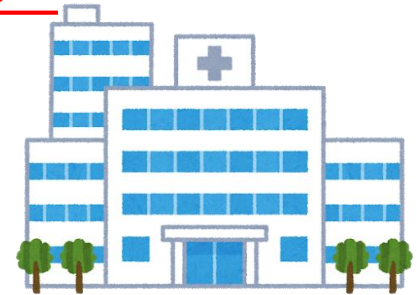
感染防止対策の徹底のお願い

- 友人間であっても、**大人数、長時間の飲食は避けて**
(バーベキューやキャンプなど、屋外であっても)
- 30代以下の方の若年層の方々の感染が増加
 - ・**会話の際にはマスク**を着用。
 - ・普段会わない方とは、今は、会うことを避けて。
- 基本的な感染防止対策の徹底を
 - ・生活の維持に必要な場合を除き、**外出の自粛**を
 - ・室内では**換気の徹底**を(室温には注意)

大切な命を守るために、ご協力をお願いいたします。

引き続き、自宅療養を基本とせず、

- ・ **重症患者**
- ・ **中等症患者**
- ・ **重症化リスクの高い患者**



を確実に入院調整できる体制を確保

- ・ **入院医療**
 - ・ **宿泊療養**
 - ・ **自宅療養**
- を併用しながら
体制の充実強化**

医師会、看護協会、薬剤師会などと連携
よりきめ細やかなフォローアップ体制の構築