

# 新型コロナウイルス感染症の 県内発生状況について

対象期間：7月17日～7月23日

7月23日 三重県新型コロナウイルス感染症対策本部事務局

# 県内の陽性者発生状況（7.17～7.23）

## （１）県内全域の陽性者発生状況等

	新規感染者数	人口10万人あたりの感染者数	PCR等検査件数	新規感染者経路不明率
今週 (7/17～7/23)	<b>128人</b>	<b>7.2人</b>	<b>3,224件</b>	<b>16%</b>
先週 (7/10～7/16)	102人	5.8人	3,658件	19%

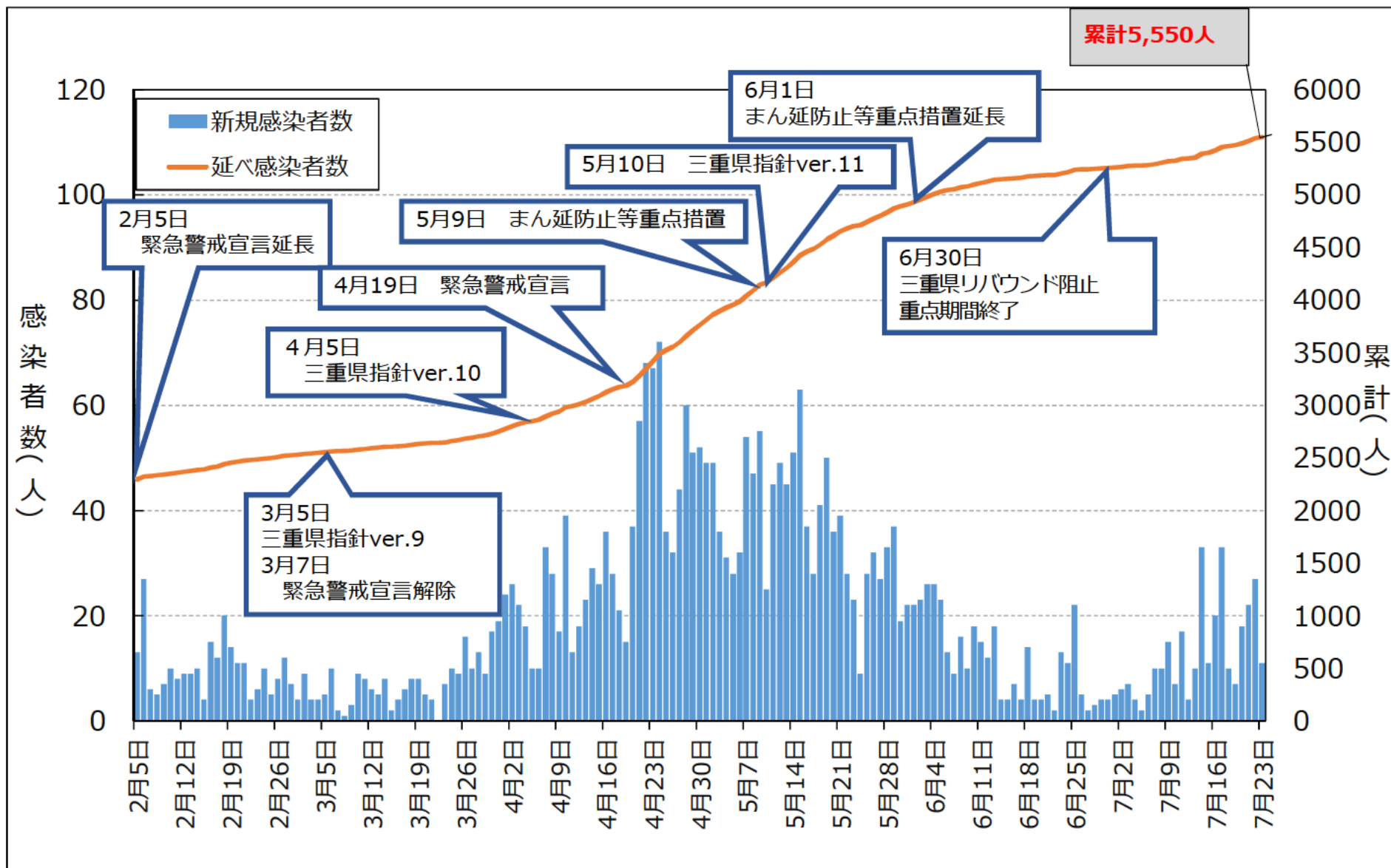
## （２）保健所別の陽性者発生状況等

	桑名保健所管内				四日市市保健所管内				鈴鹿保健所管内			
	新規感染者数	10万人あたり	検査件数	経路不明率	新規感染者数	10万人あたり	検査件数	経路不明率	新規感染者数	10万人あたり	検査件数	経路不明率
今週 (7/17～7/23)	17人	6.0人	481件	18%	37人	11.9人	634件	27%	17人	6.9人	372件	18%
先週 (7/10～7/16)	11人	3.9人	441件	9%	16人	5.1人	702件	25%	15人	6.1人	399件	27%

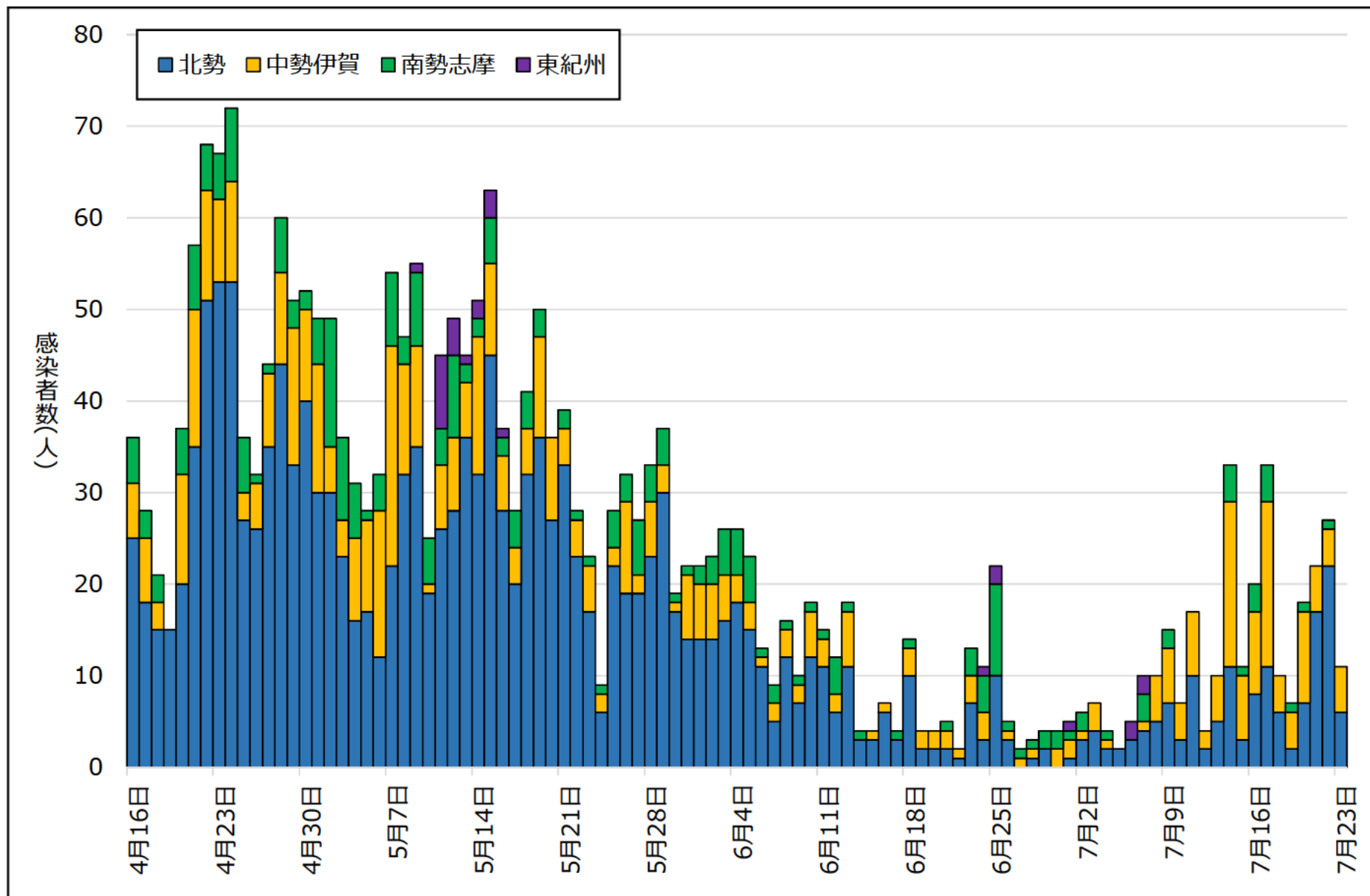
	津保健所管内				松阪保健所管内				伊勢保健所管内			
	新規感染者数	10万人あたり	検査件数	経路不明率	新規感染者数	10万人あたり	検査件数	経路不明率	新規感染者数	10万人あたり	検査件数	経路不明率
今週 (7/17～7/23)	38人	13.8人	590件	5%	5人	2.4人	451件	20%	2人	0.8人	156件	50%
先週 (7/10～7/16)	41人	14.9人	821件	20%	8人	3.9人	550件	13%	0人	0.0人	205件	0%

	伊賀保健所管内				尾鷲保健所管内				熊野保健所管内			
	新規感染者数	10万人あたり	検査件数	経路不明率	新規感染者数	10万人あたり	検査件数	経路不明率	新規感染者数	10万人あたり	検査件数	経路不明率
今週 (7/17～7/23)	12人	7.3人	465件	8%	0人	0.0人	31件	0%	0人	0.0人	44件	0%
先週 (7/10～7/16)	11人	6.7人	463件	9%	0人	0.0人	32件	0%	0人	0.0人	45件	0%

# 県内患者発生状況 (n=5,550、R3.7.23時点)

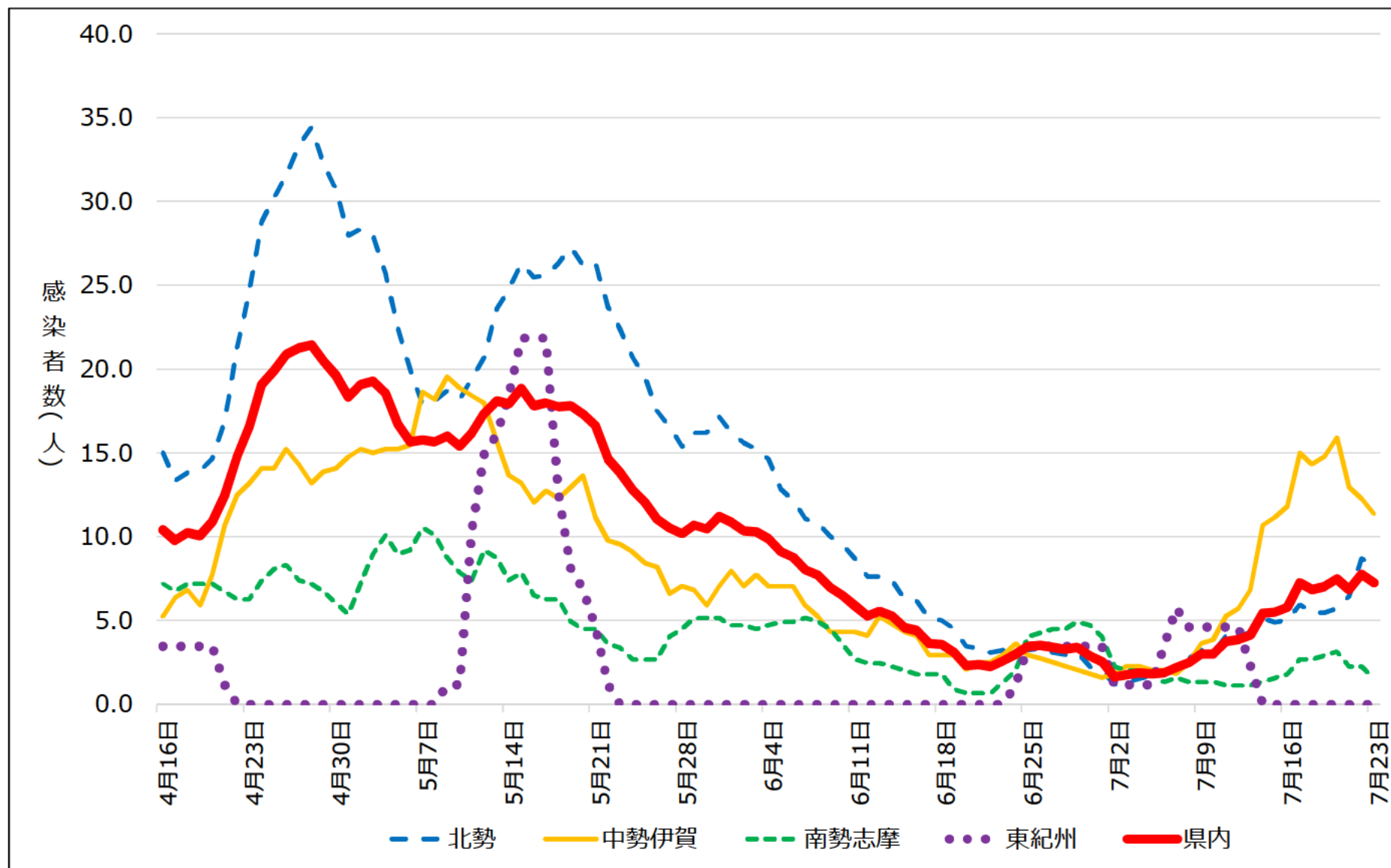


# 医療圏別患者発生状況 (R3.7.23時点)



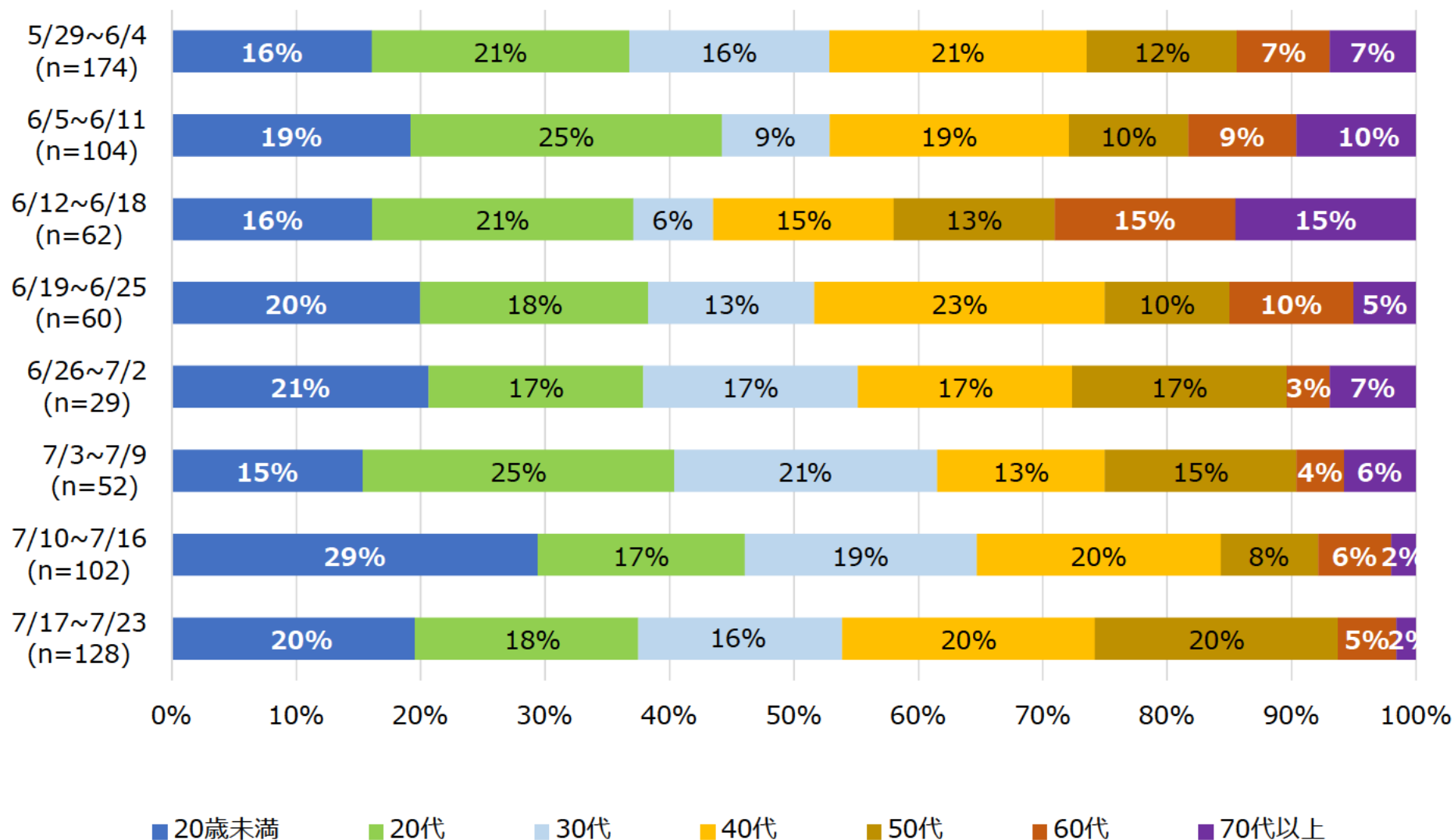
# 医療圏別患者発生状況（R3.7.23時点）

人口10万人当たりの新規患者数（直近1週間）



# 年齢別発生状況（週別内訳）

集計期間：5/29~7/23(n=711)

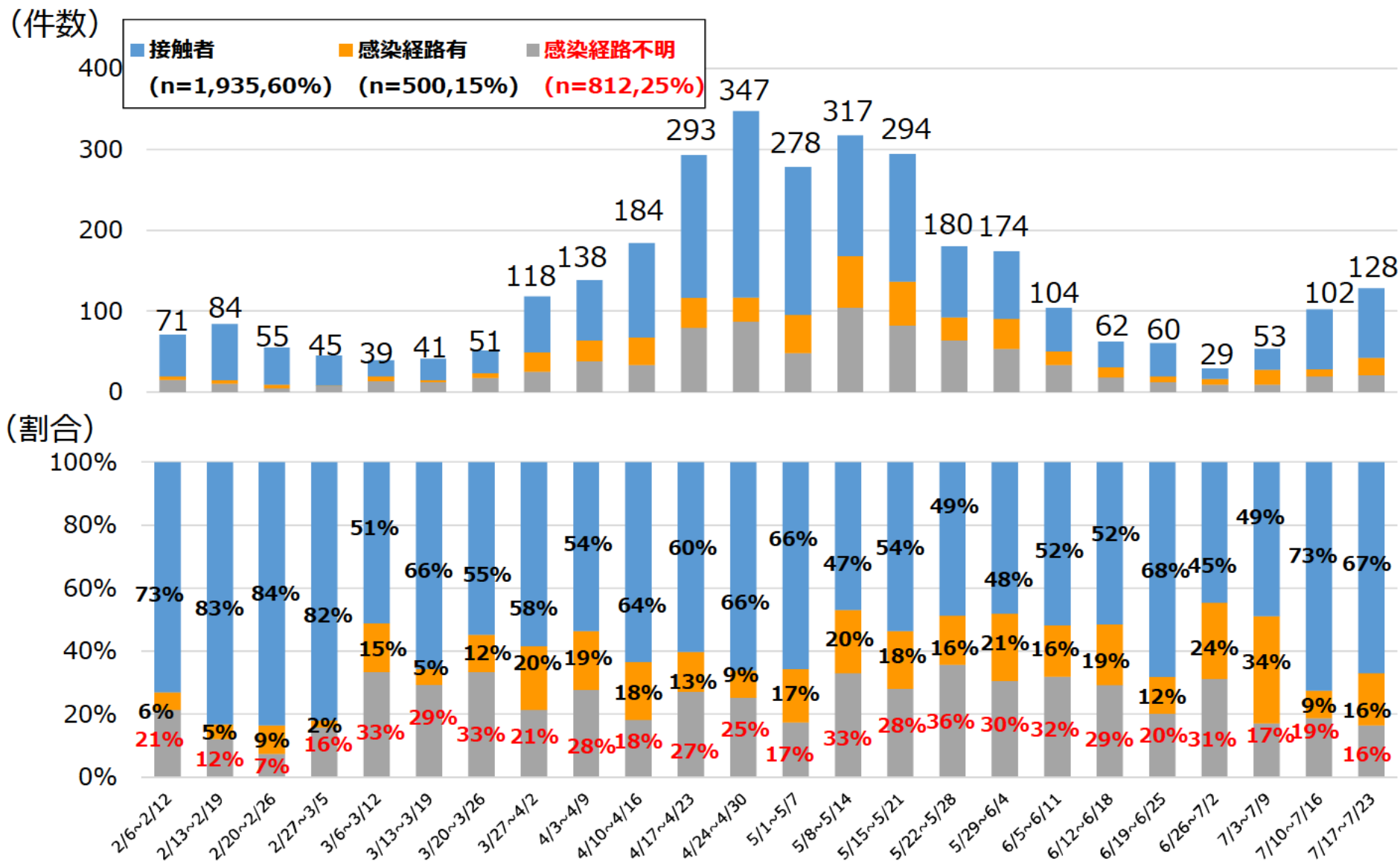


※ 再陽性事例を除く

# 感染経路等に関する状況 (週別内訳)

集計期間：2/6~7/23(n=3,247)

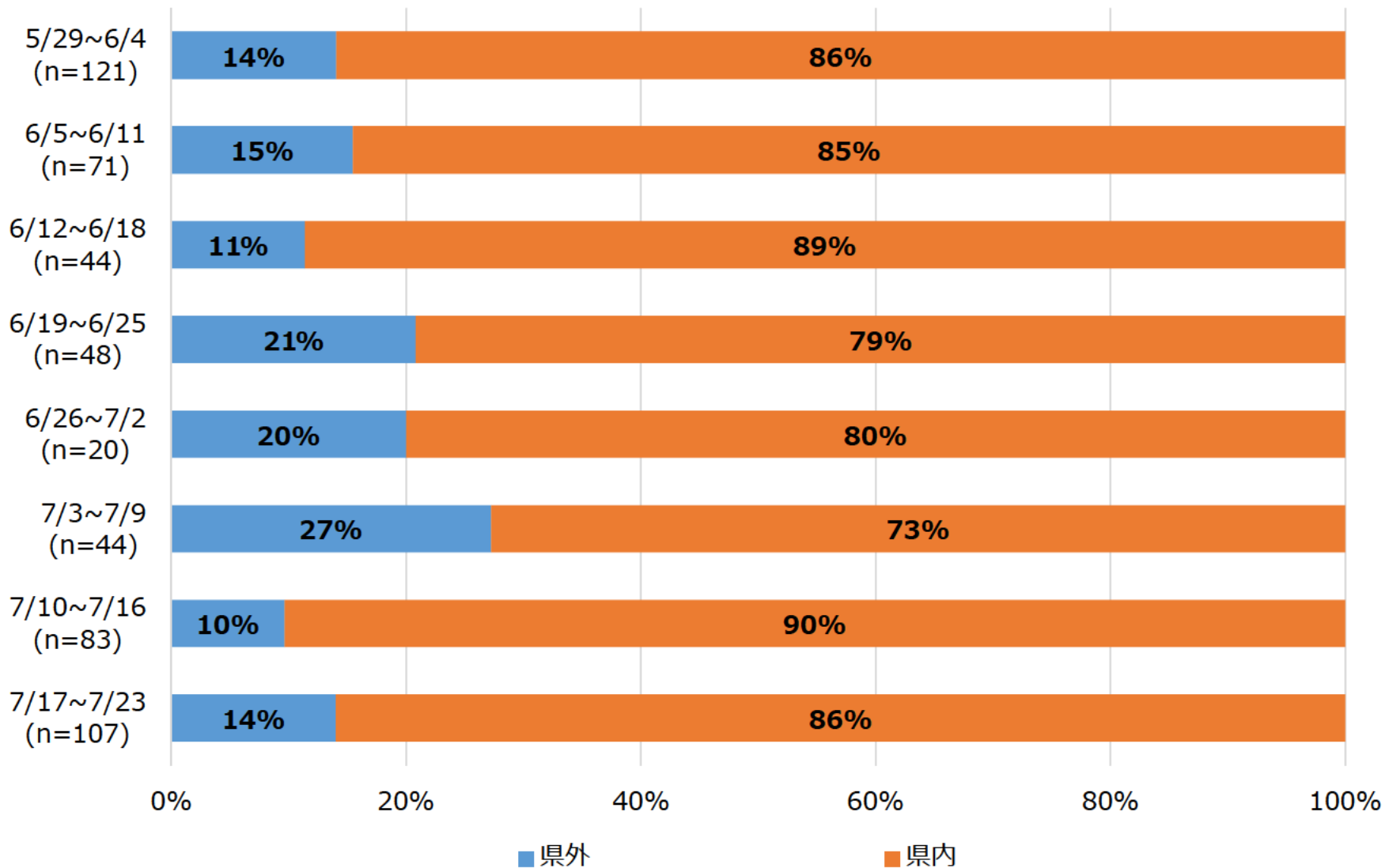
※直近24週



# 感染経路の詳細（経路不明を除く）

集計期間：5/29~7/23(n=538)

(県内外別)

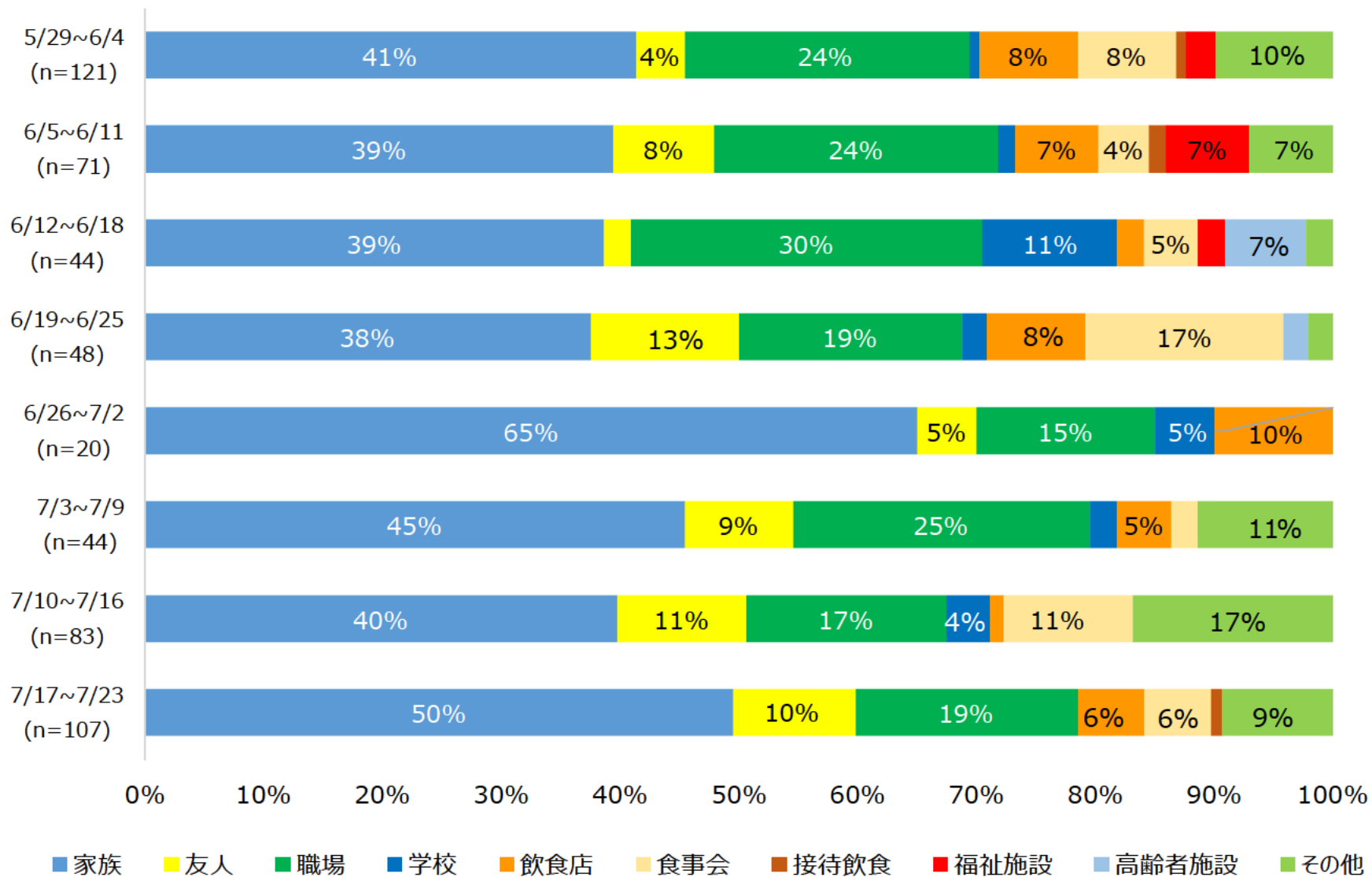




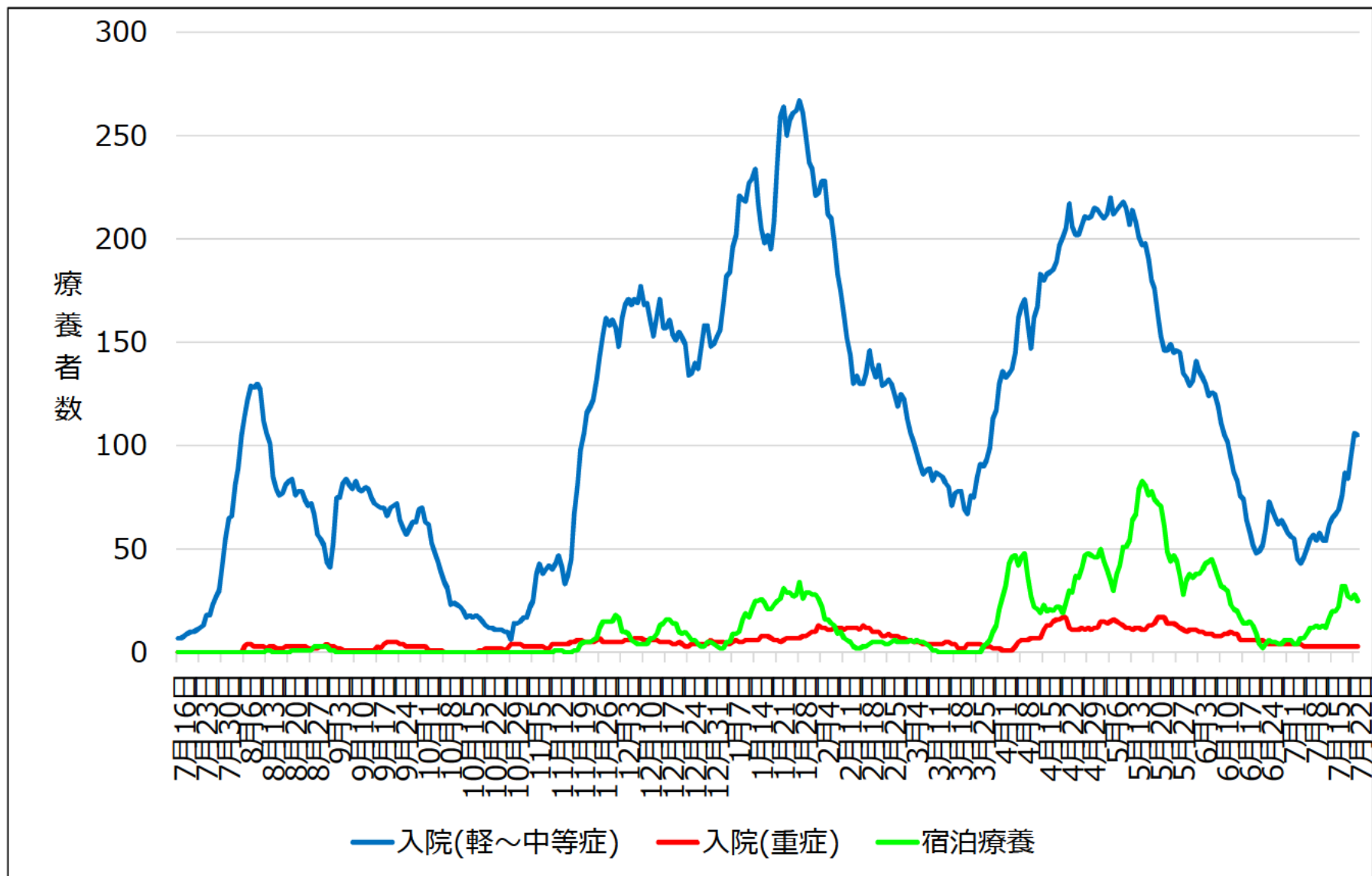
# 感染経路の詳細（経路不明を除く）

集計期間：5/29~7/23(n=538)

(経路別)



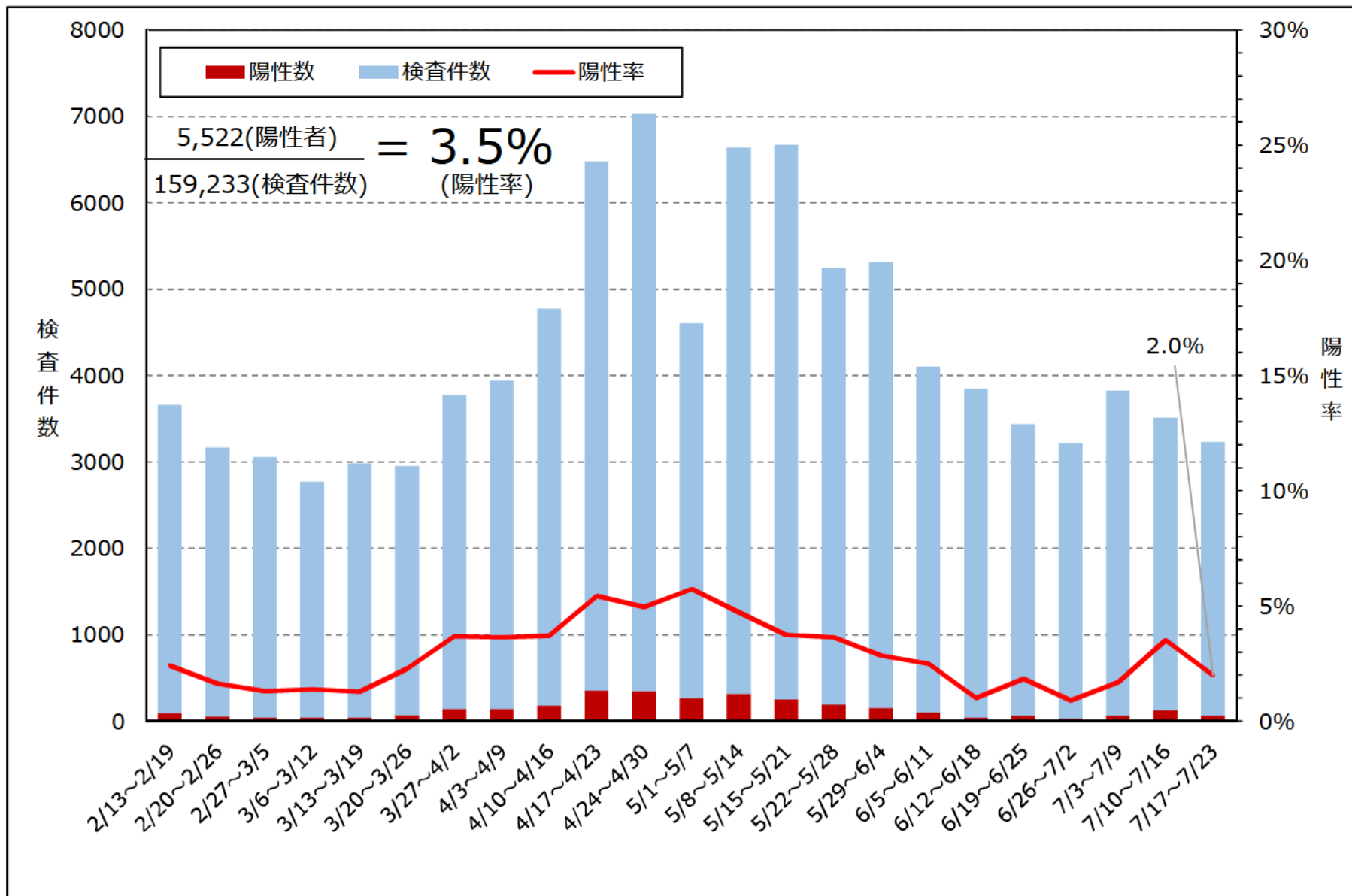
# 陽性者の療養状況（R3.7.23時点）



※ 確保病床=436床、宿泊療養施設=240室

# PCR等検査件数・陽性率

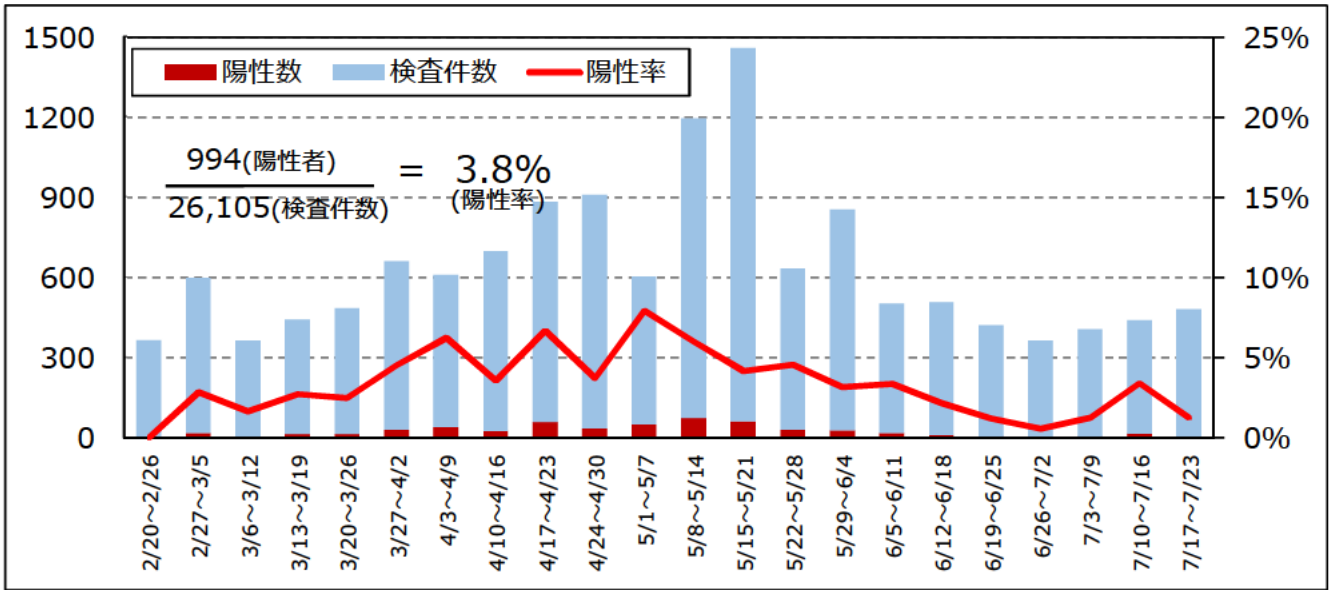
集計期間：R2.1.30～R3.7.23 (n=159,233)



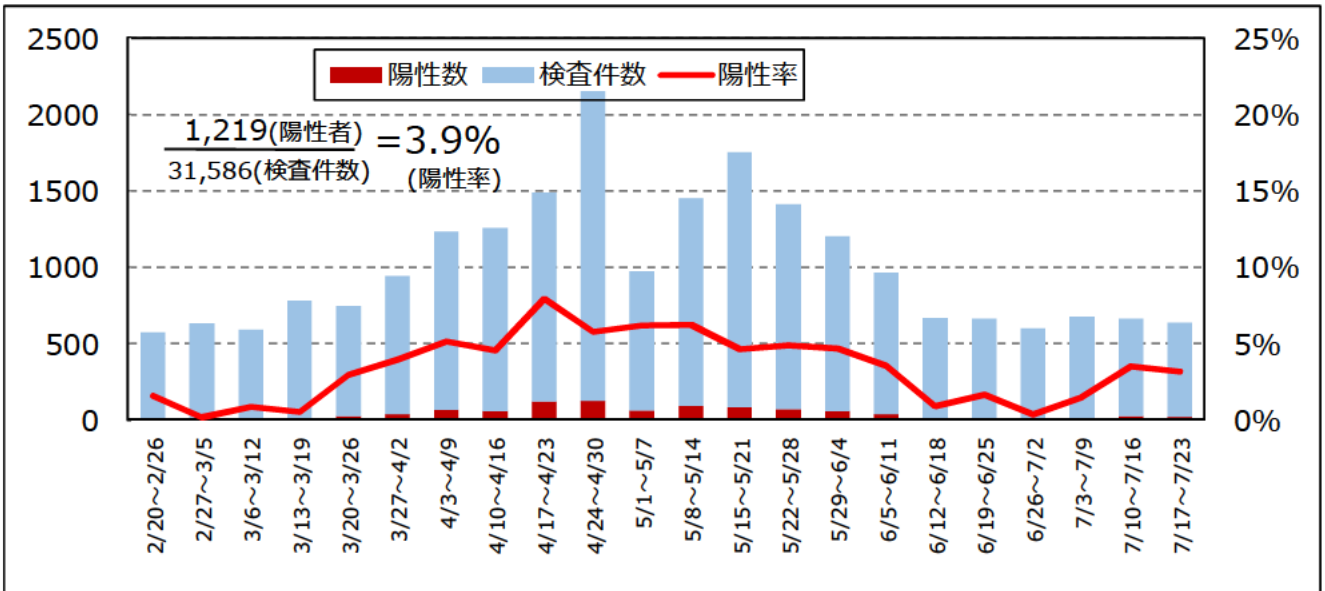
※陽性率を算出するための陽性者数及び検査件数は検査日ベースで集計しているため、公表日ベースの陽性者数とは一致しない

# 地域別の陽性率（北勢地域）

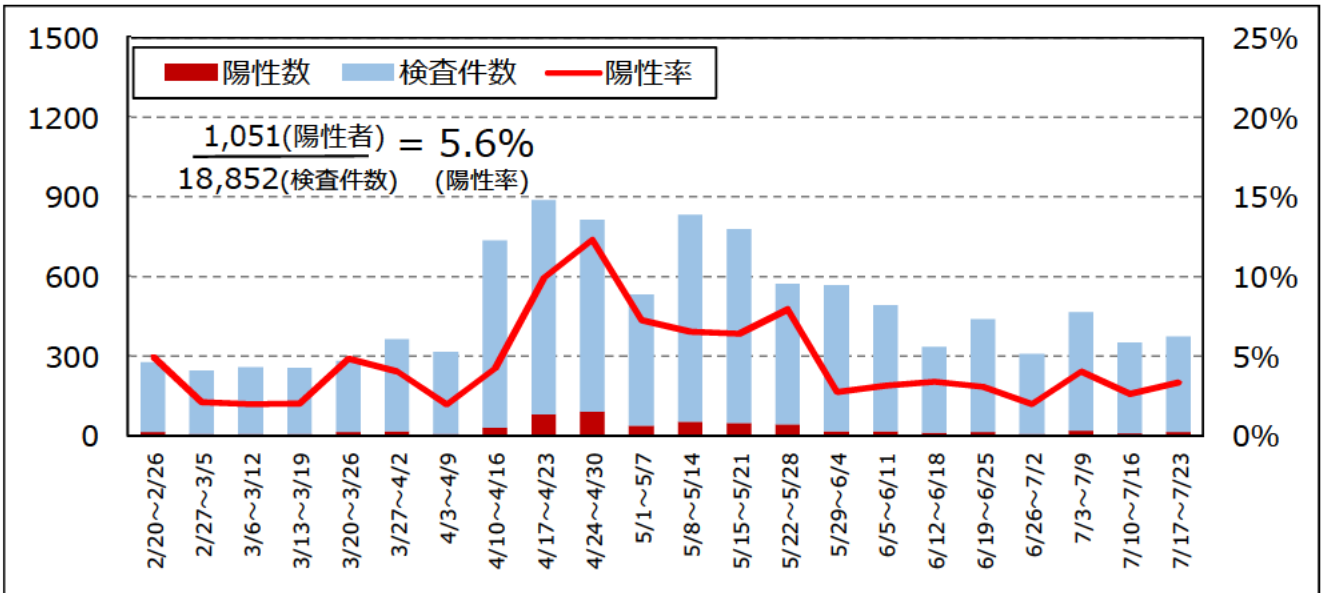
桑名保健所管内陽性率 (n= 26,105)



四日市市保健所管内陽性率 (n= 31,586)

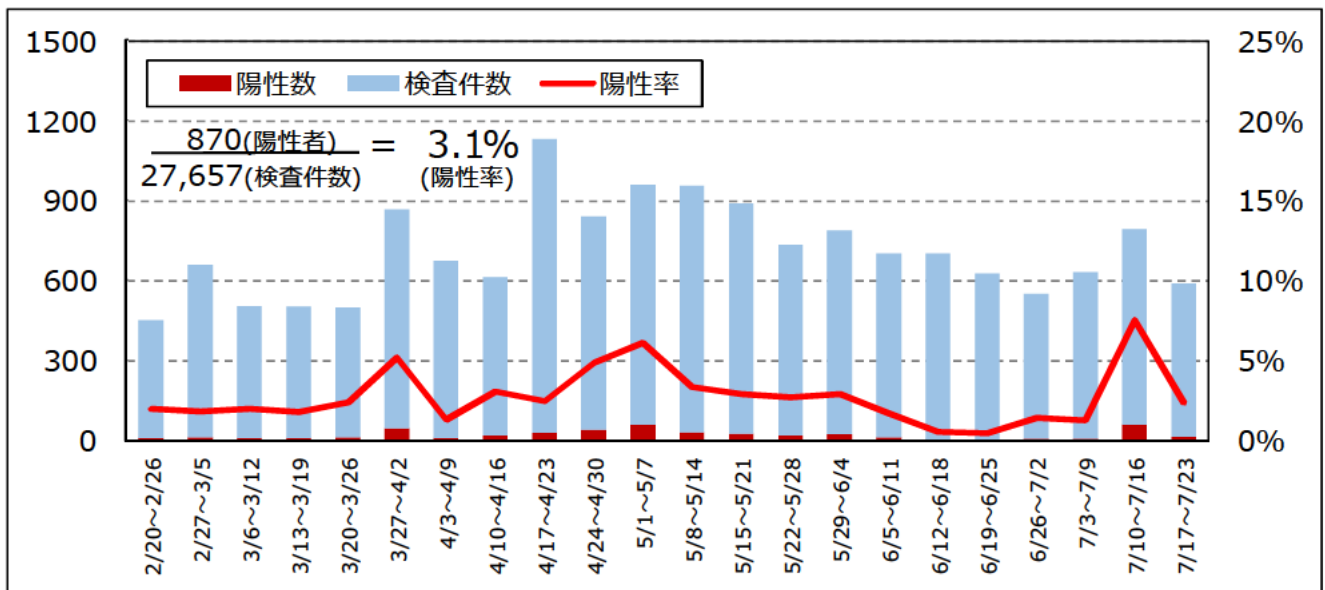


鈴鹿保健所管内陽性率 (n=18,852)

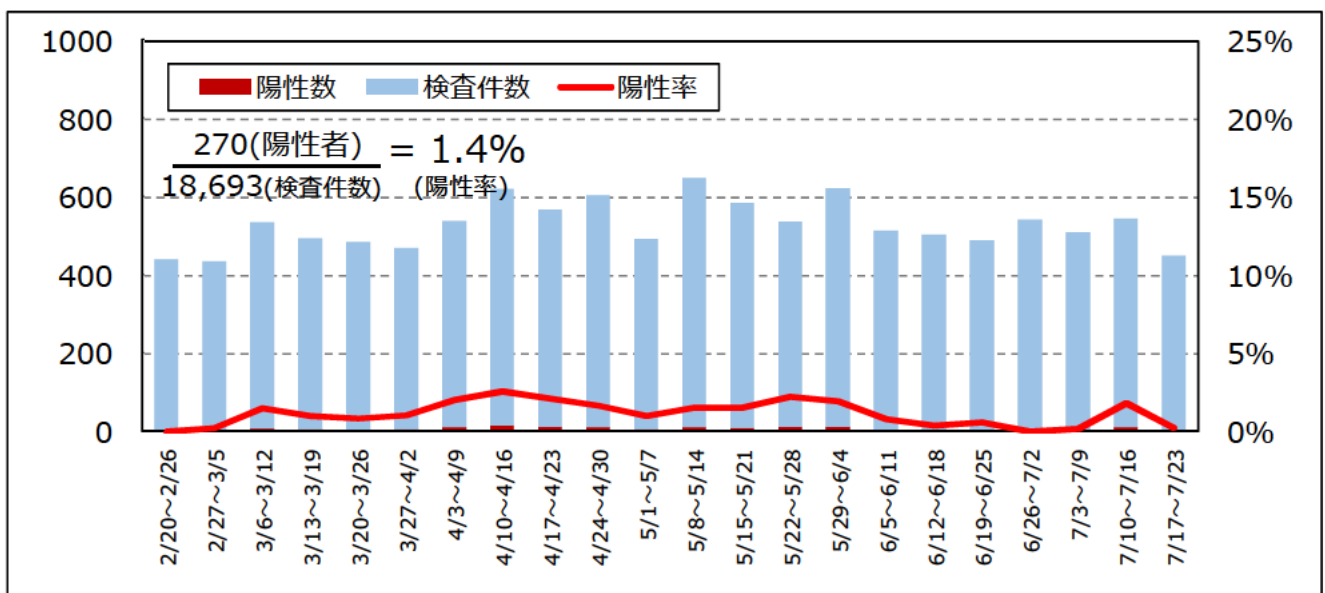


# 地域別の陽性率（中勢・南勢地域）

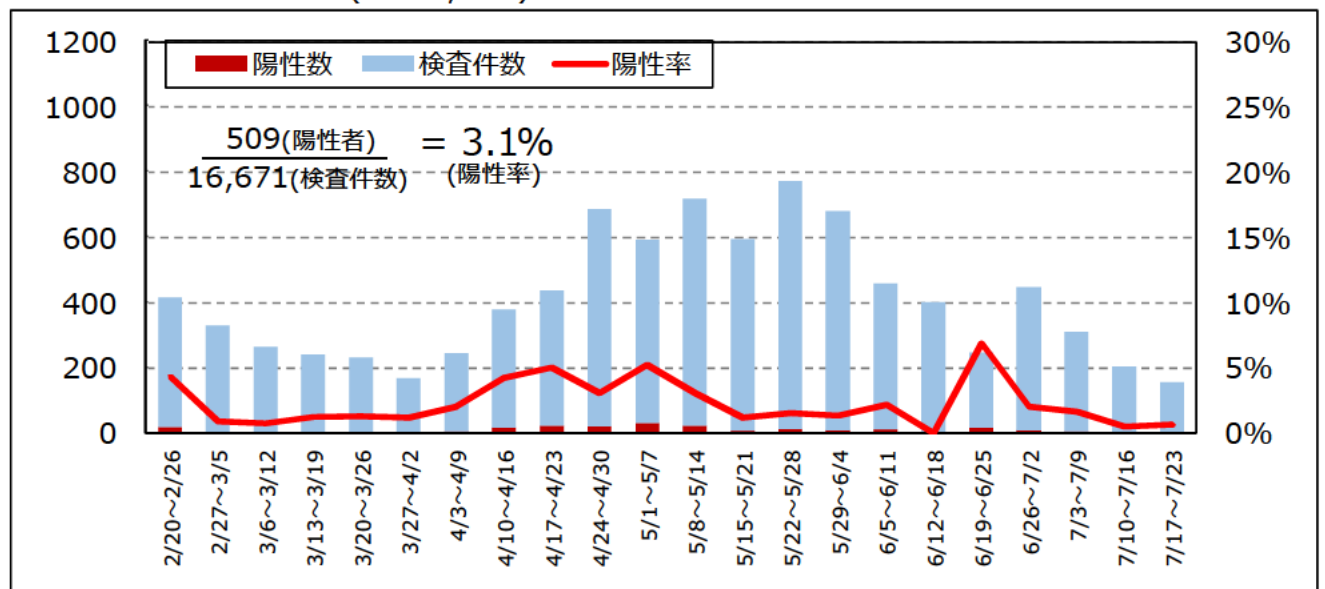
津保健所管内陽性率 (n= 27,657)



松阪保健所管内陽性率 (n=18,693)

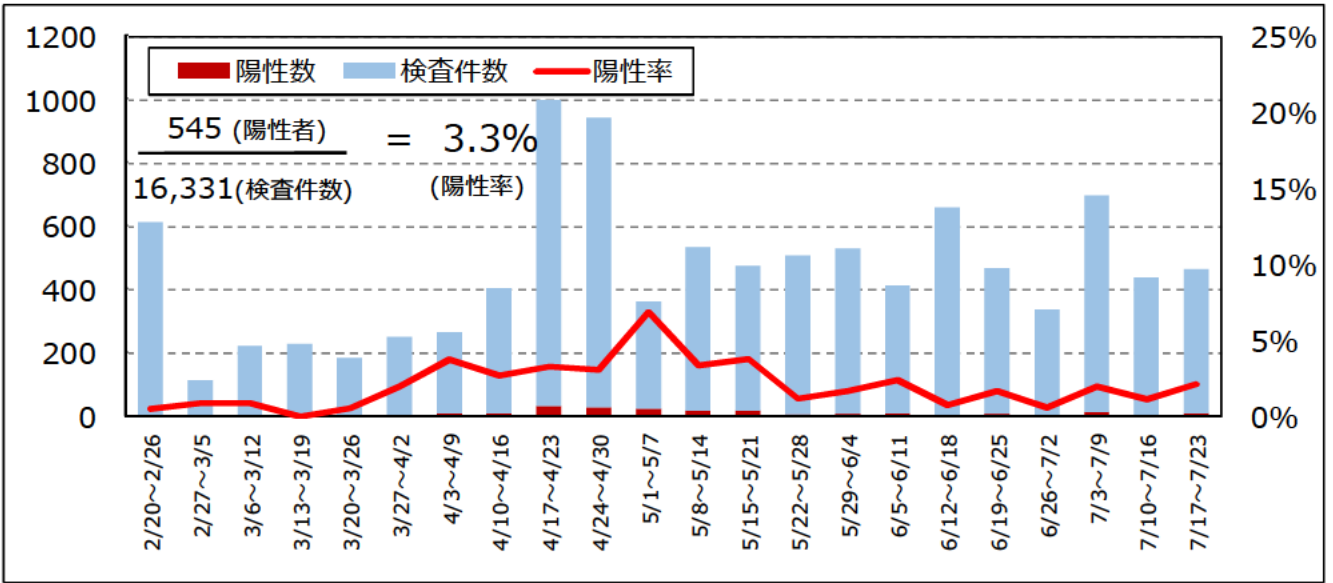


伊勢保健所管内陽性率 (n=16,671)

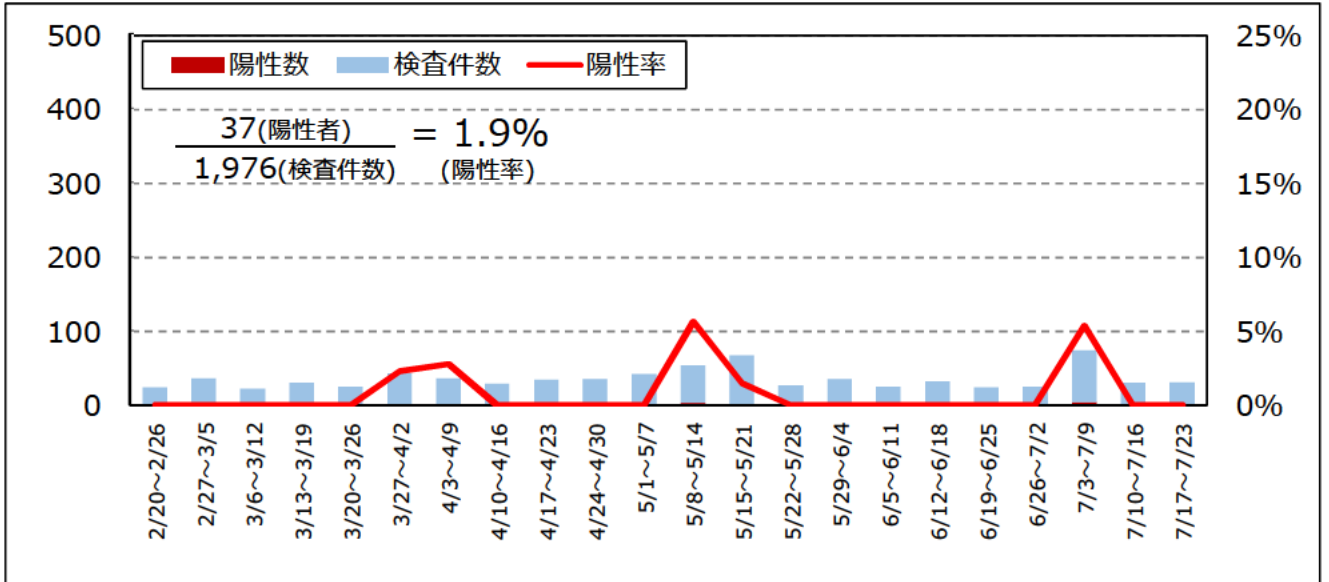


# 地域別の陽性率（伊賀・東紀州地域）

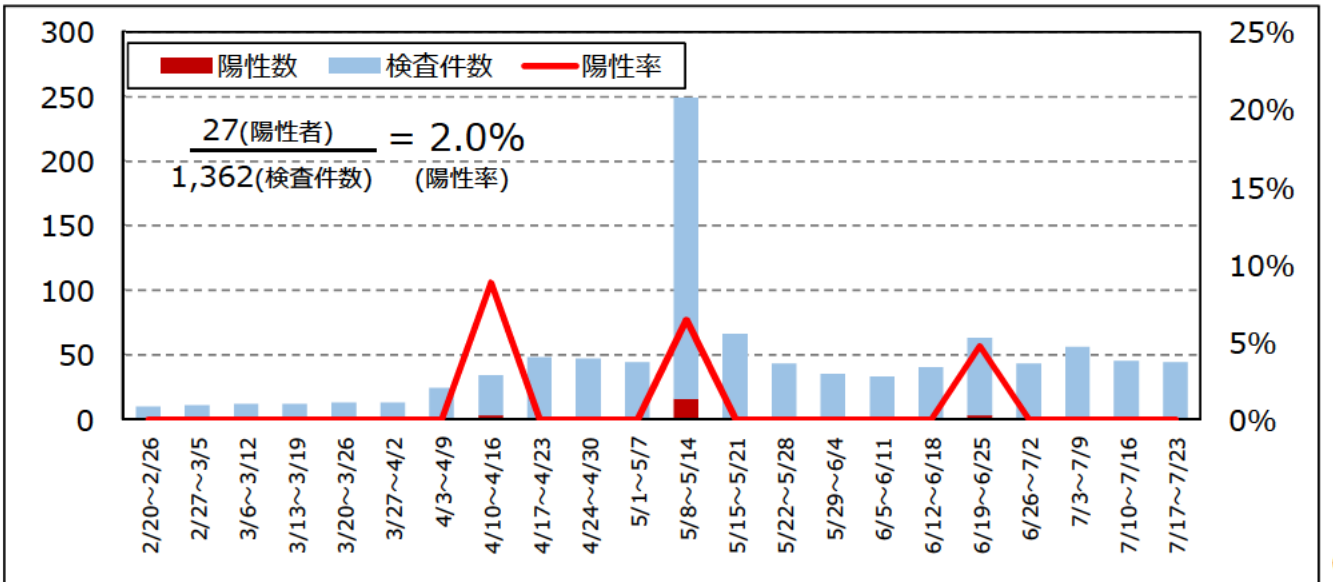
伊賀保健所管内陽性率(n=16,331)



尾鷲保健所管内陽性率 (n=1,976)



熊野保健所管内陽性率 (n=1,362)



## 今週の感染状況等 (7.17~7.23)

- ・新規感染者数 (128人) は、前週 (102人) に比べて**増加**しています。
- ・年齢階級別にみると、**30代以下**は約半数を占めており、**50代**で**増加傾向**、**60代以上**で**減少傾向**が見られます。
- ・感染経路不明の割合は、**16%**です。
- ・感染経路が推定される事例は**107件 (83%)** 確認され、うち県外由来は**15件**と増加傾向です。
- ・**家族内**で感染したと推定される事例が**53件 (50%)** あります。
- ・**職場**で感染したと推定される事例が**20件 (19%)** あります。
- ・PCR等検査は**3,224件**実施され、陽性率は**3.5%**です。

## 前4週の感染状況等(6.26~7.23)

- ・感染者数は、**増加傾向**にあります。
- ・年齢階級別にみると、**60代以上**で**減少傾向**が見られます。
- ・感染経路不明の割合は、**20%前後**で**推移**しています。
- ・感染経路については、**家族内及び職場**が**高い水準**で**推移**しています。
- ・PCR等検査件数は平均約3,500件で、陽性率は1~3%前後です。