

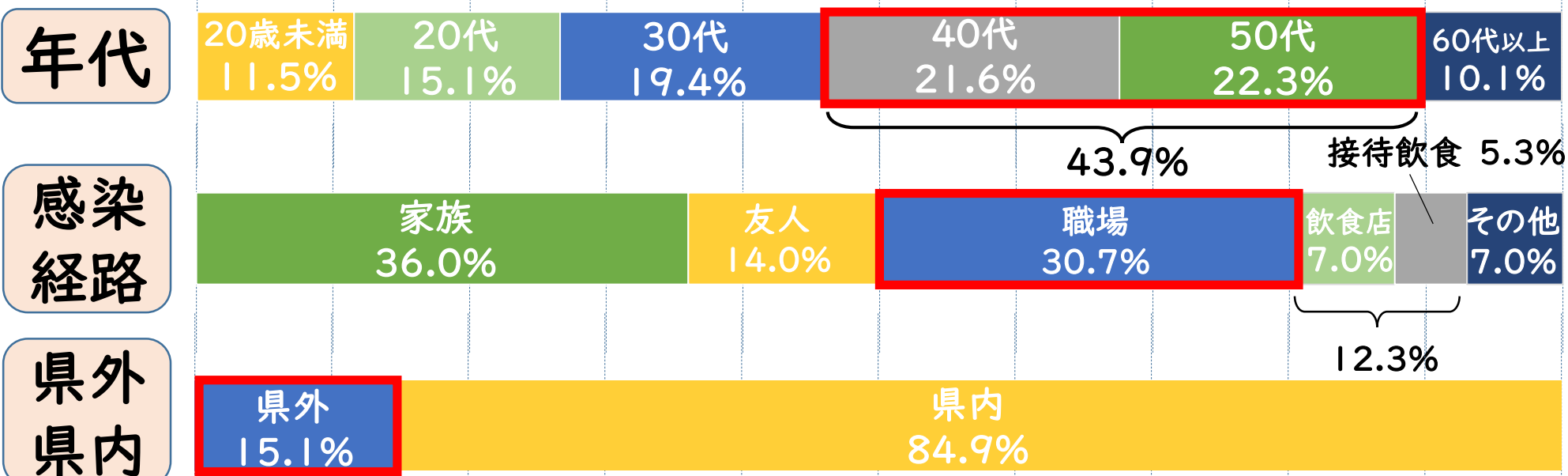
県内の感染状況

直近の感染者数の推移

〔県内発表分〕
単位：人

7/23	7/24	7/25	7/26	7/27	7/28	7/29
11	11	16	16	21	37	34

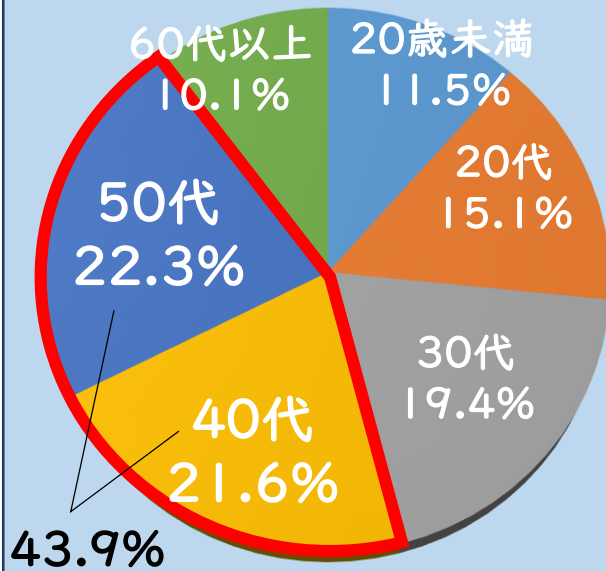
直近の感染傾向 (7/22~7/28)



県内の直近の感染傾向 (7/22~7/28)

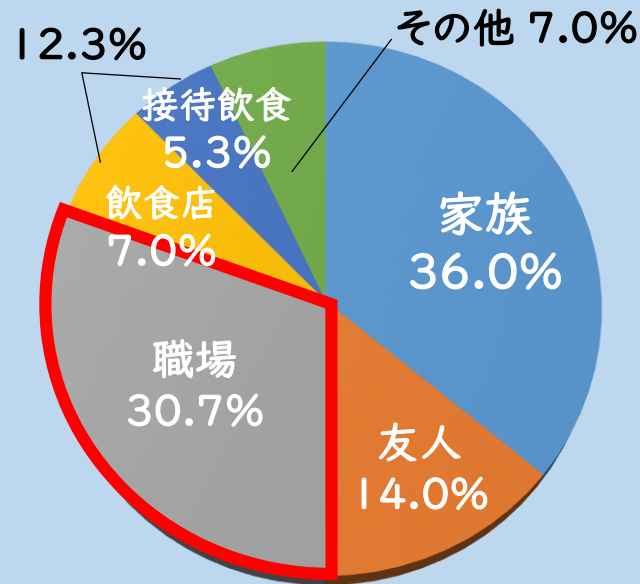
年代

40代~50代の感染が増加



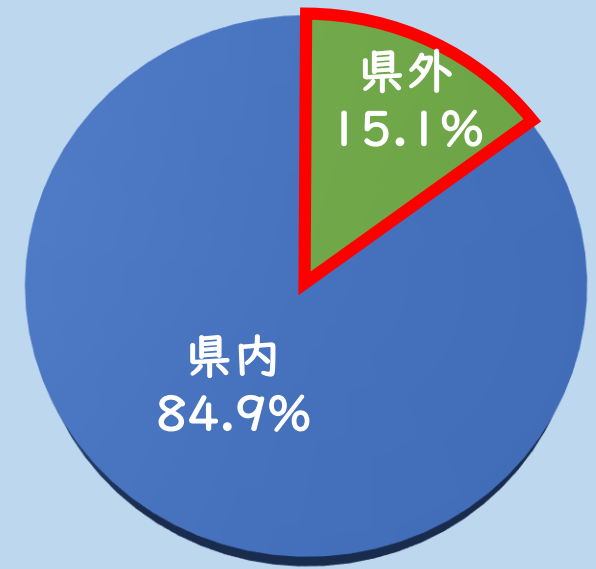
感染経路

職場での感染が増加



県外由来

県外由来の感染が増加



モニタリング指標

		医療提供体制等の負荷				監視体制	感染の状況		
		病床のひっ迫具合			人口 10万人 あたりの 療養者数		PCR 陽性 率	直近1週間 の人口10 万人あたり の新規感 染者数	直近1週 と 先週1週 の比較
		入院医療		うち 重症者 用病床					
		病床 使用率	入院率	病床 使用率					
7/29時 点		27.3%	57.5 %	10.0 %	7.62人	3.5% (7/10 ~16)	8.24人	1.07 倍	18.0% (7/22~28 速報値)
県 指 標	注意 レベル	20%~	-	-	-	-	4人~	1.0倍	20%
	警戒 レベル	30%~	-	-	-	-	8人~	1.0倍	30%
国 指 標	ステージ Ⅲ	20%~	~40%	20%~	20人~	5%	15人~	1.0倍	50%
	ステージ Ⅳ	50%~	~25%	50%~	30人~	10%	25人~	1.0倍	50%

県外への移動は慎重に!

緊急事態宣言、まん延防止等重点措置、
時短エリア

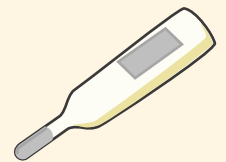
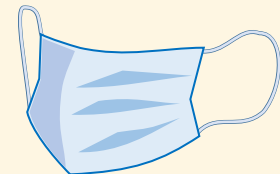
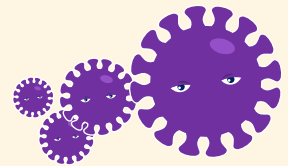
・首都圏、大阪府、愛知県などへの移動は避けて!

※生活の維持に必要な場合を除く

・出張等もオンラインの活用を!

帰省や旅行は混雑を避けて、対策を徹底

・混雑する時期や場所を避けて計画を



感染防止対策を徹底

- ・業種別ガイドラインの遵守
- ・従業員の体調管理、体調不良を申し出やすい環境を
- ・休暇中の感染防止対策の周知徹底を！



居場所の切り替わり
による気の緩みに注意



長時間の車の乗り合わせ
では、マスク着用と
こまめな換気を



みえ安心おもてなし施設認証制度 「あんしん みえリア」が 始まっています



感染防止対策に取り組んでいただいている
飲食店の皆様を認証して応援し、県民の皆様が
安心して飲食できる環境づくりを進めています。

飲食店の皆様

座席間隔の確保や
手指消毒の徹底など

積極的に取得し、
感染防止対策徹底のアピールを

県民の皆様

認証取得店舗のご利用を



認証施設の紹介はこちら ▶

