

令和元年8月23日
津地方方法務局
（津地方方法務局熊野支高管理）

これは図面に記録されている内容を証明した書面である。

座標求積表

地番	X _n	Y _n	(X _{n+1} - X _n) Y _n	距離
12	990.488	1065.127	52050.626236	54.353
13	1028.295	1026.077	38683.102900	2.731
14	1028.188	1023.348	-6250.608584	7.855
18	1022.187	1018.279	-40329.958074	43.746
36	988.582	990.272	-51646.645888	28.481
40	970.033	1011.884	-34536.612804	20.532
35	954.451	988.514	-31843.608974	23.139
34	938.142	1014.928	-213.134880	22.150
26	954.241	1030.142	26358.243354	13.029
10	963.729	1039.072	26170.067382	21.731
11	979.427	1054.099	28206.635141	15.618
倍積				6648.103819
面積				3324.0519095
坪数				1005.526

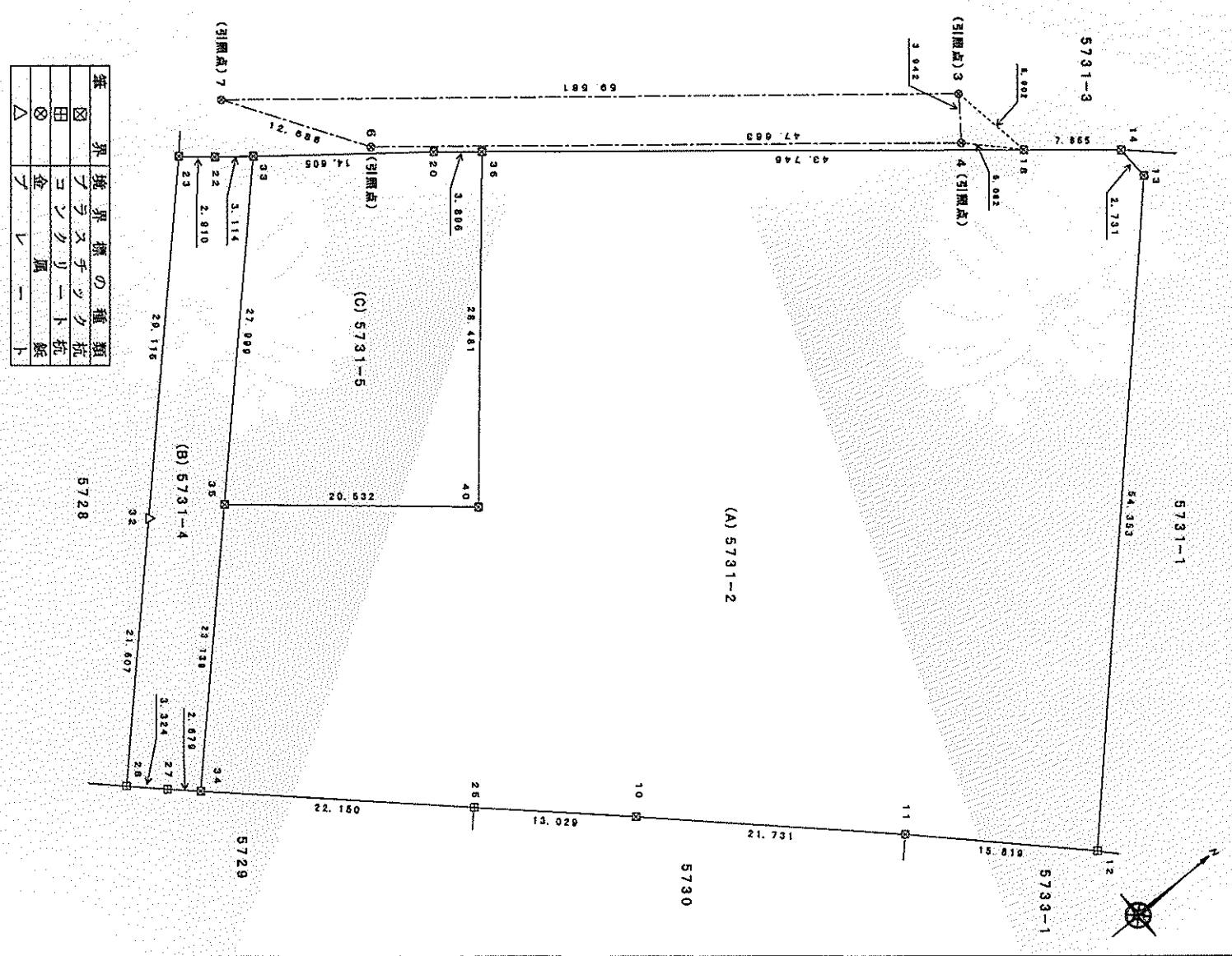
地番	X _n	Y _n	(X _{n+1} - X _n) Y _n	距離
23	969.566	974.788	-22146.208572	29.116
32	949.036	995.434	-35588.756388	21.607
28	933.814	1010.769	-12979.284729	3.324
27	936.195	1013.088	4384.644664	2.679
34	938.142	1014.928	18528.525568	23.139
35	964.451	998.514	35990.438616	27.999
33	974.186	978.652	16834.594208	3.114
22	971.755	976.706	-4512.381720	2.910
倍積				611.571867
面積				305.7859335
坪数				305.78

地番	X _n	Y _n	(X _{n+1} - X _n) Y _n	距離
33	974.186	978.652	-30473.265976	27.999
35	954.451	998.514	-4146.828642	20.532
40	970.033	1011.884	34536.612804	28.481
36	988.582	990.272	15404.671232	3.896
20	985.589	987.778	-14220.052088	14.605
倍積				1101.137330
面積				550.5686650
坪数				550.56

小計 4180.4065080

地番 5731-2
5731-4
5731-5
土地の所在 熊野市有馬町字松原

地積測量図



種類	境界の種類
△	境界の種類
○	境界の種類
×	境界の種類
◇	境界の種類
▽	境界の種類

測量年月日：平成25年1月26日
製作者 熊野市有馬町646番地1 田盛 隆
土地家屋調査士 田盛 隆
（2013年3月6日作成）

申請人 三重県知事 鈴木英敬
縮尺 1/500



大築 誠

登記官

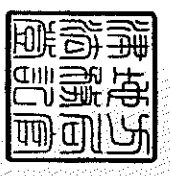
津地方方法務局

令和元年8月23日
（津地方方法務局熊野支局管轄）

津地方方法務局

登記官

大塚誠

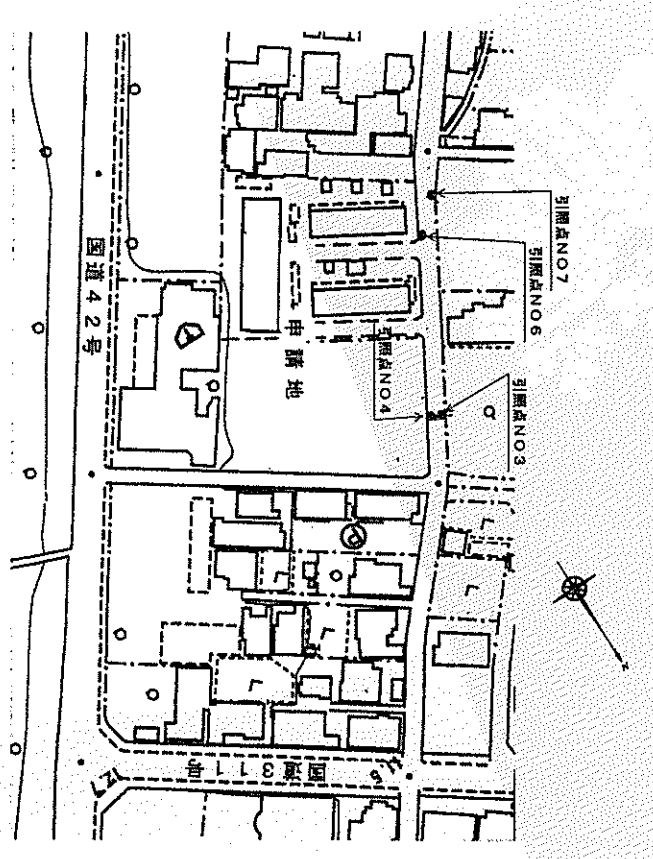


これは図面に記録されている内容を証明した書面である。

地積測量図

地番	5731-2 5731-4 5731-5
土地の所在	熊野市有馬町字松原

引照点概略位置図



点名	座標リスト	X	Y
3	1021.045	1011.472	
7	975.095	973.544	
6	981.953	984.219	
4	1018.666	1014.915	

製作者	熊野市有馬町646番地1 土地家屋調査士岡田盛暉	申請人	三重県知事 鈴木英敬	縮尺	1/
		(2013年3月6日作成)			