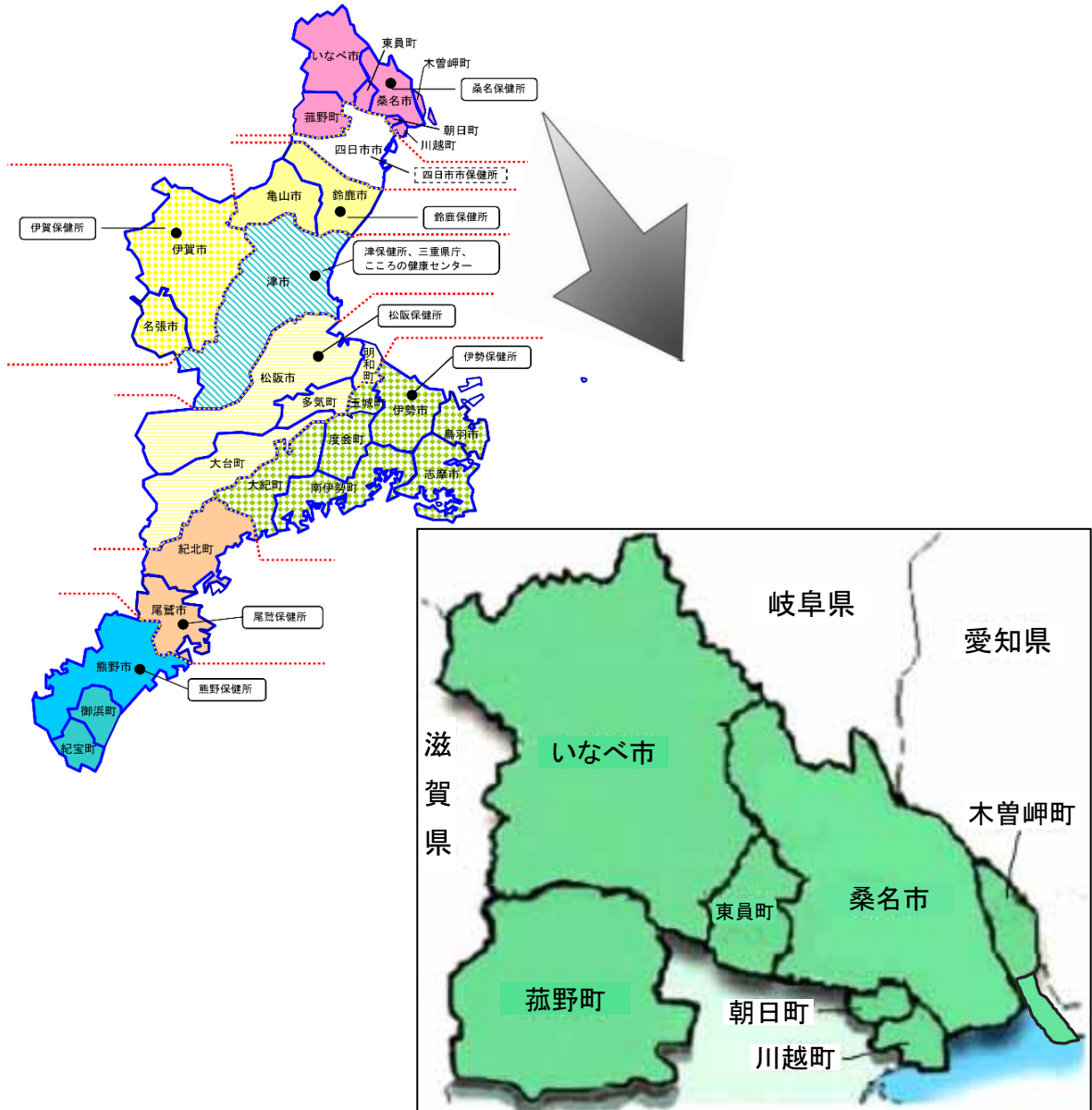


1 管内概況

(1) 管内略図



(2) 桑名保健所（桑名庁舎）へのアクセス

ア 位置図



イ 詳細位置図



- ウ 交通 JR・近鉄：「桑名駅」から徒歩15分
自動車：◇東名阪自動車道「桑名IC」から約15分（桑名方面へー国道1号を右折）
 ◇国道1号線（名古屋方面から）「国道市役所前」50m先左折
 （四日市方面から）「浅川」右折すぐ左折
 ◇国道23号線「地蔵」から約5分（桑名市街方面へ）

エ 名称、住所

三重県桑名保健所（桑名庁舎内）

〒511-8567 三重県桑名市中央町5-71

代表電話 0594-24-3621 Fax0594-24-3692

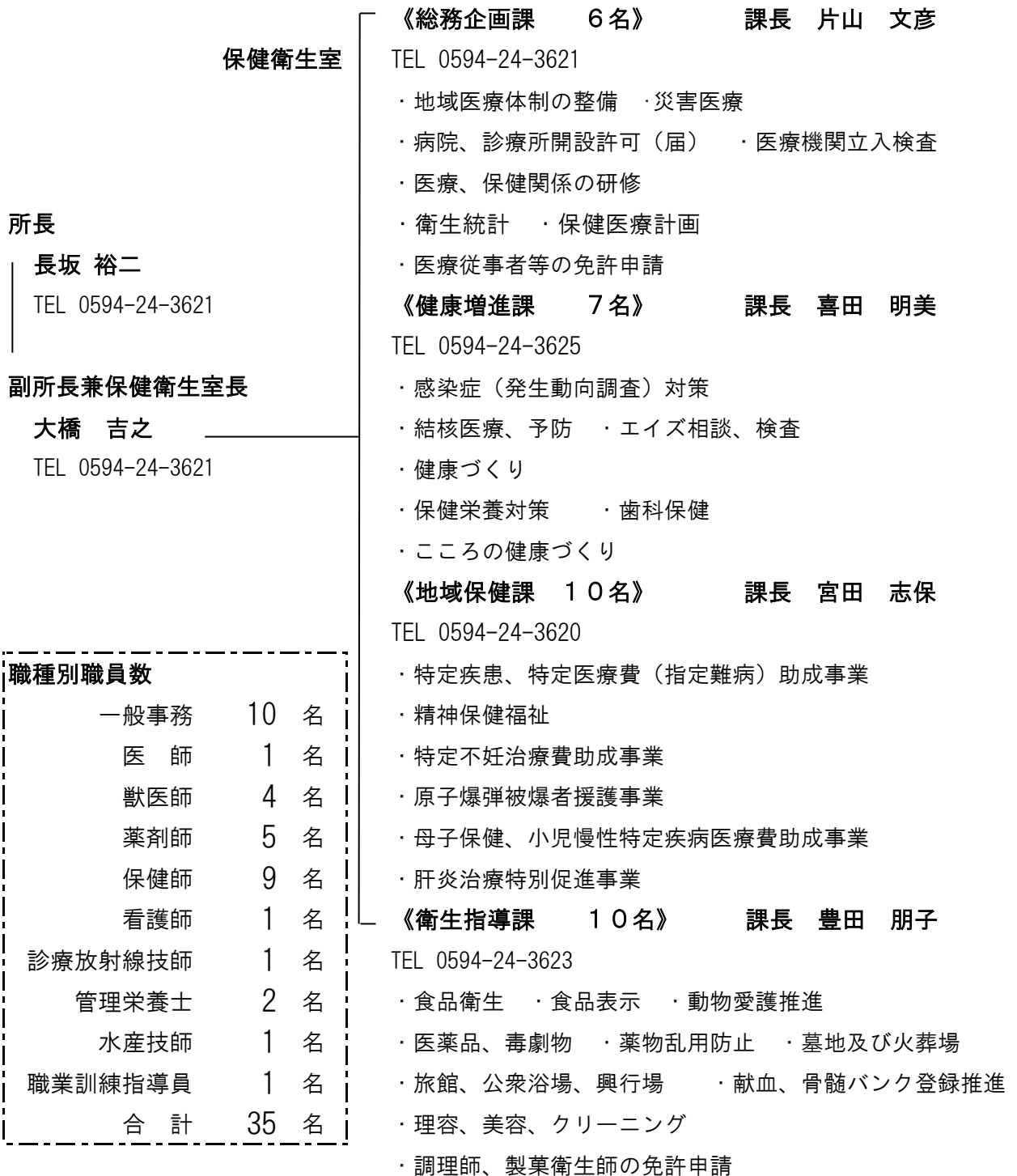
オ 健康診断・相談等日程

（令和2年度）

	項目	受付時間	備考
火曜日	骨髄バンク登録受付	9:30~11:00	毎週火曜（予約制）
	特定感染症（エイズ含む） 相談・検査	13:00~14:30	毎週火曜
水曜日	精神保健福祉相談	13:30~15:30	第4水曜（予約制）
木曜日	感染症健康診断（結核）	14:30~15:00	第1・3木曜（予約制）

(3) 桑名保健所の概要（令和3年度体制）

● 組織及び所掌事務



(4) 管内の状況

ア 市町の面積・世帯数及び人口の状況

資料：三重県戦略企画部統計課

種別 市町	平成27年国勢調査		令和2年10月1日現在				世帯数の伸び率	人口の伸び率
	世帯数	総人口	面積 (km ²)	世帯数	総人口	人口密度 (人/km ²)		
管内計	106,182	283,341	516.66	112,038	282,206	546.21	105.5%	99.6%
桑名市	53,741	140,303	136.68	56,169	138,671	1,014.57	104.5%	98.8%
いなべ市	17,106	45,815	219.83	17,973	45,000	204.70	105.1%	98.2%
木曾岬町	2,174	6,357	15.74	2,303	6,020	382.47	105.9%	94.7%
東員町	8,863	25,344	22.68	9,541	25,791	1,137.17	107.6%	101.8%
菰野町	14,423	40,210	107.01	15,364	40,571	379.13	106.5%	100.9%
朝日町	3,852	10,560	5.99	4,103	11,022	1,840.07	106.5%	104.4%
川越町	6,023	14,752	8.73	6,585	15,131	1,733.22	109.3%	102.6%
三重県	720,292	1,815,865	5,774.45	740,870	1,771,440	306.77	102.9%	97.6%

イ 管内市町の状況

平成15年12月1日

北勢町、員弁町、大安町、藤原町が合併し、いなべ市となりました。

平成16年12月6日

桑名市、多度町、長島町が合併し、桑名市となりました。

平成20年4月1日

菰野町、朝日町、川越町が管内となりました。



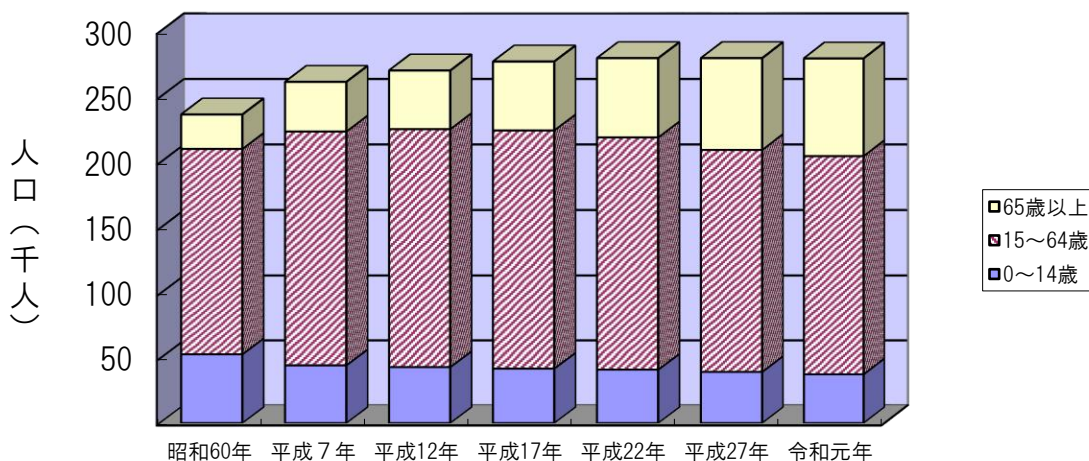
ウ 管内人口の推移

資料：三重県戦略企画部統計課 (各年10月1日現在人口)

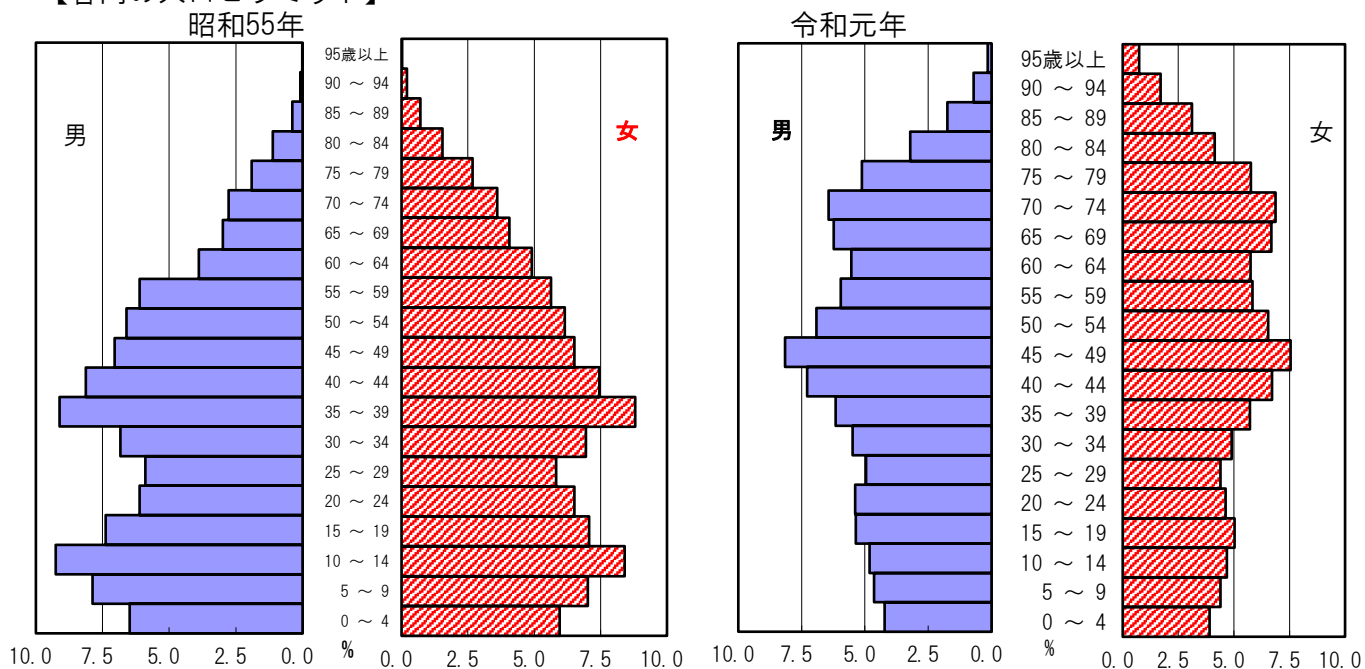
	平成7年 1995年	平成12年 2000年	平成17年 2005年	平成22年 2010年	平成27年 2015年	令和2年 2020年
管内計	261,687	270,433	277,419	282,097	283,341	282,206
桑名市	129,595	134,856	138,963	140,290	140,303	138,671
いなべ市	45,746	45,630	46,446	45,684	45,815	45,000
木曽岬町	7,231	7,172	6,965	6,855	6,357	6,020
東員町	26,235	26,305	25,897	25,661	25,344	25,791
菟野町	35,117	37,972	38,986	39,978	40,210	40,571
朝日町	6,900	6,716	7,114	9,626	10,560	11,022
川越町	10,863	11,782	13,048	14,003	14,752	15,131

桑名管内（菟野、朝日、川越含む）の3区分別人口割合の推移

桑名市及びいなべ市の平成12年以前については、合併があったものとして計算しています。



【管内の人口ピラミッド】



※年齢別の統計データについては、令和元年10月1日現在の数字となります。

エ 管内市町の人口構成

資料：三重県戦略企画部統計課

(令和元年10月1日現在)

(令和元年10月1日現在)

市町村名	総人口 ※1	年齢区分別人口 (年齢不詳を除く)			少年人口 (18歳未満人口)				
		年少人口 (0~14歳)	生産年齢人口 (15~64歳)	老年人口 (65歳以上)	0~5歳	6~11歳	12~14歳	15~17歳	計
管内計	283,115	37,735	167,303	74,496	13,817	15,898	8,020	8,420	46,155
桑名市	139,429	18,265	82,156	36,802	6,612	7,710	3,943	4,130	22,395
いなべ市	45,458	5,529	27,200	12,203	2,036	2,309	1,184	1,258	6,787
木曾岬町	6,144	584	3,483	2,075	180	250	154	152	736
東員町	25,588	3,448	13,993	7,848	1,323	1,418	707	704	4,152
菰野町	40,444	5,637	24,005	10,635	2,116	2,392	1,129	1,258	6,895
朝日町	10,976	2,075	6,509	2,089	654	924	497	480	2,555
川越町	15,076	2,197	9,957	2,844	896	895	406	438	2,635
三重県	1,779,770	217,362	1,020,103	522,588	79,278	90,721	47,363	50,836	268,198

※1 総人口には年齢不詳を含みます。

(令和元年10月1日現在)

(令和元年10月1日現在)

	年齢区分別割合		
	年少人口 (0~14歳)	生産年齢人口 (15~64歳)	老年人口 (65歳以上)
管内計	13.3	59.1	26.3
桑名市	13.1	58.9	26.4
いなべ市	12.2	59.8	26.8
木曾岬町	9.5	56.7	33.8
東員町	13.5	54.7	30.7
菰野町	13.9	59.4	26.3
朝日町	18.9	59.3	19.0
川越町	14.6	66.0	18.9
三重県	12.2	57.3	29.4

年齢構成指数			
年少人口 指数	老年人口 指数	従属人口 指数	老年化 指数
22.6	44.5	67.1	197.4
22.2	44.8	67.0	201.5
20.3	44.9	65.2	220.7
16.8	59.6	76.3	355.3
24.6	56.1	80.7	227.6
23.5	44.3	67.8	188.7
31.9	32.1	64.0	100.7
22.1	28.6	50.6	129.4
21.3	51.2	72.5	240.4

$$\text{年少人口指数} = \frac{\text{年少人口 (0~14歳)}}{\text{生産年齢人口 (15~64歳)}} \times 100$$

$$\text{老年人口指数} = \frac{\text{老年人口 (65歳以上)}}{\text{生産年齢人口}} \times 100$$

$$\text{従属人口指数} = \frac{\text{年少人口} + \text{老年人口}}{\text{生産年齢人口}} \times 100$$

$$\text{老年化指数} = \frac{\text{老年人口}}{\text{年少人口}} \times 100$$

(5) 人口動態統計

ア 人口動態総覧

令和元年の人口動態（確定数）の概況は表1のとおりです。

(ア) 出生

管内の出生数は1,893人で前年より279人減少しました。出生率は管内、三重県ともに6.7で全国の7.0を下回っています。

(イ) 死亡

管内の死亡数は2,765人で前年より66人減少しました。死亡率は9.8で、三重県の12.0、全国の11.2を下回っています。

(ウ) 乳児死亡

乳児の生存は母体の健康状態や養育条件等の影響を強く受けることから、地域の衛生状態、生活水準を反映する指標として重視されています。管内の乳児死亡数は2人（うち新生児死亡数は0人）で、前年より4人減少しています。

(エ) 死産

管内の死産数は33人で、前年より9人減少しました。
自然死産率は7.3であり、人工死産率は9.9です。

(オ) 周産期死亡

母体の健康状態に強く影響される指標です。周産期死亡数は1人で前年に比べ4人減少し、周産期死亡率は0.5です。

(カ) 婚姻と離婚

婚姻件数は1,234件で前年より51件増加しました。婚姻率は4.4で前年より0.2ポイント増加しました。

離婚件数は451件で前年より20件増加しました。離婚率は1.6で前年より0.1ポイント増加しました。

(キ) 自然増加

管内の自然増加率は△3.1で前年に引き続いて減少傾向です。三重県は△5.3で平成17年から減少傾向です。

イ 死亡の動向

主な死因別の死亡状況を表2、うち悪性新生物部位別死亡状況を表3に示しました。

分母に用いた人口は、三重県データバンクシステムにより算出した令和元年10月1日現在推計人口（外国籍人口含む）によります。

死因別の死亡数は、第1位悪性新生物750人、第2位心疾患371人、第3位脳血管疾患194人となっています。（老すいを除く）

ウ 死亡の場所

管内は全国に比べて病院死亡の割合が6.6ポイント低く、診療所、老人保健施設や自宅の割合が高くなっています。詳細は表4のとおりです。

エ 各種グラフ

合計特殊出生率、乳児死亡率、年齢調整死亡率等の推移及び令和元年の年齢調整死亡率の上位5死因（老すいを除く）をグラフ1に示しました。

表1 人口動態総覧 (実数、率) 市町別

令和元年確定数

	市町 (県・ 全国)	人口 (10月1日)	出生			低体重児 (再掲)			死亡			乳児死亡 (再掲)			新生 児死 亡 (再 掲)	自然 増加 数	死産			周産期死亡			婚姻	離婚	合計 特殊 出生 率
			総数	男	女	総数	男	女	総数	男	女	総数	男	女			総数	自然	人工	総数	妊娠満 22週以 後の死 産	早期新 生児死 亡			
実 数	全 国	123,731,176	865,239	443,430	421,809	81,462	36,828	44,634	1,381,093	707,421	673,672	1,654	892	762	755	△ 515,854	19,454	8,997	10,457	2,955	2,377	578	599,007	208,496	
	三重県	1,737,000	11,690	5,983	5,707	1,082	475	607	20,811	10,680	10,131	16	10	6	3	△ 9,121	238	107	131	24	21	3	7,743	2,864	
	管内計	283,115	1,893	977	916	169	72	97	2,765	1,451	1,314	2	1	1	0	△ 872	33	14	19	1	1	0	1,234	451	
	桑名市	139,429	922	501	421	85	38	47	1,322	693	629	1	1	0	0	△ 400	18	8	10	1	1	0	585	210	
	いなべ市	45,458	275	138	137	27	11	16	537	288	249	0	0	0	0	△ 262	1	1	0	0	0	0	165	65	
	木曾岬町	6,144	23	10	13	2	0	2	79	47	32	0	0	0	0	△ 56	2	0	2	0	0	0	23	7	
	東員町	25,588	171	78	93	12	4	8	210	102	108	0	0	0	0	△ 39	2	1	1	0	0	0	107	37	
	菰野町	40,444	278	142	136	26	12	14	427	216	211	1	0	1	0	△ 149	6	0	6	0	0	0	163	71	
	朝日町	10,976	97	44	53	4	1	3	80	42	38	0	0	0	0	17	3	3	0	0	0	0	64	14	
	川越町	15,076	127	64	63	13	6	7	110	63	47	0	0	0	0	17	1	1	0	0	0	0	127	47	
率	全 国		7.0	7.4	6.6	94.1	83.1	105.8	11.2	11.7	10.6	1.9	2.0	1.8	0.9	△ 4.2	22.0	10.2	11.8	3.4	2.7	0.7	4.8	1.69	1.36
	三重県		6.7	7.1	6.4	92.6	79.4	106.4	12.0	12.6	11.4	1.4	1.7	1.1	0.3	△ 5.3	20.0	9.0	11.0	2.0	1.8	0.3	4.5	1.65	1.47
	管内計		6.7	7.0	6.4	89.3	73.7	105.9	9.8	10.3	9.2	1.1	1.0	1.1	0.0	△ 3.1	17.1	7.3	9.9	0.5	0.5	0.0	4.4	1.59	1.35
	桑名市		6.6	7.3	5.9	92.2	75.8	111.6	9.5	10.1	8.9	1.1	2.0	0.0	0.0	△ 2.9	19.1	8.5	10.6	1.1	1.1	0.0	4.2	1.51	1.35
	いなべ市		6.0	5.9	6.2	98.2	79.7	116.8	11.8	12.3	11.3	0.0	0.0	0.0	0.0	△ 5.8	3.6	3.6	0.0	0.0	0.0	0.0	3.6	1.43	1.22
	木曾岬町		3.7	3.3	4.2	87.0	0.0	153.8	12.9	15.4	10.3	0.0	0.0	0.0	0.0	△ 9.1	80.0	0.0	80.0	0.0	0.0	0.0	3.7	1.14	0.87
	東員町		6.7	6.2	7.1	70.2	51.3	86.0	8.2	8.2	8.2	0.0	0.0	0.0	0.0	△ 1.5	11.6	5.8	5.8	0.0	0.0	0.0	4.2	1.45	1.36
	菰野町		6.9	7.2	6.6	93.5	84.5	102.9	10.6	10.9	10.2	3.6	0.0	7.4	0.0	△ 3.7	21.1	0.0	21.1	0.0	0.0	0.0	4.0	1.76	1.42
	朝日町		8.8	8.0	9.6	41.2	22.7	56.6	7.3	7.7	6.9	0.0	0.0	0.0	0.0	1.5	30.0	30.0	0.0	0.0	0.0	0.0	5.8	1.28	1.76
	川越町		8.4	8.2	8.7	102.4	93.8	111.1	7.3	8.1	6.5	0.0	0.0	0.0	0.0	1.1	7.8	7.8	0.0	0.0	0.0	0.0	8.4	3.12	1.35
率の算出方法			人口千対	男子人口 千対	女子人口 千対	出生千対	男子出生 千対	女子出生 千対	人口千対	男子人口 千対	女子人口 千対	出生千対	男子出生 千対	女子出生 千対	出生千 対	人口千対	出産(出生+死産) 千対			出産(出生+妊娠満22週以後 の死産)千対			人口千対		

△は減を示します。低体重児は出生体重2,500g未満のもの。乳児死亡は生後1年未満の死亡。

新生児死亡は生後4週未満の死亡。早期新生児死亡は生後1週未満の死亡。

死産は妊娠12週以後の死産の出産。後期死産は妊娠22週以後の死産。自然増加は出生数-死亡数。

分母に用いた全国以外の人口は、三重県データバンクシステムにより計算しているため、厚生労働省の公表値と若干異なっています。

また、「三重県」の出生率および死亡率の「総数」「婚姻率」「離婚率」については厚生労働省公表の数値を使用しています。

※人口および合計特殊出生率について、全国および三重県は「日本人人口」を、管内および市町は統計がないため「総人口」を記載および率算出しています。

表2 死亡の動向 市町別 主要死因別死亡数・死亡率（人口10万人対）、年齢調整死亡率（人口10万人対）
 (No.1)

令和元年確定数

		総数			結核			悪性新生物			糖尿病			高血圧性疾患		
		計	男	女	計	男	女	計	男	女	計	男	女	計	男	女
三重県	死亡数	20,811	10,680	10,131	38	25	13	5,266	3,193	2,073	228	138	90	151	52	99
	率	[1198.1]	[1260.9]	[1138.3]	[2.2]	[3.0]	[1.5]	[303.2]	[377.0]	[232.9]	[13.1]	[16.3]	[10.1]	[8.7]	[6.1]	[11.1]
	年齢調整死亡率	335.16	453.96	236.54	0.45	0.80	0.21	105.95	144.64	75.77	4.25	6.26	2.62	1.68	1.74	1.58
管内計	死亡数	2,765	1,451	1,314	6	4	2	750	454	296	25	14	11	16	4	12
	率	[976.6]	[1032.3]	[921.8]	[2.1]	[2.8]	[1.4]	[264.9]	[323.0]	[207.6]	[8.8]	[10.0]	[7.7]	[5.7]	[2.8]	[8.4]
	年齢調整死亡率	323.68	434.06	231.82	0.55	0.94	0.28	107.25	142.00	80.16	2.98	4.38	1.86	1.00	0.85	0.99
桑名市	死亡数	1,322	693	629	3	2	1	363	222	141	10	6	4	7	2	5
	率	[948.2]	[1010.9]	[887.4]	[2.2]	[2.9]	[1.4]	[260.3]	[323.9]	[198.9]	[7.2]	[8.8]	[5.6]	[5.0]	[2.9]	[7.1]
	年齢調整死亡率	310.67	417.99	220.99	0.46	0.71	0.39	102.14	136.74	75.99	2.01	3.60	0.69	1.01	1.00	0.86
いなべ市	死亡数	537	288	249	3	2	1	144	87	57	5	5	-	1	-	1
	率	[1181.3]	[1233.4]	[1126.3]	[6.6]	[8.6]	[4.5]	[316.8]	[372.6]	[257.8]	[11.0]	[21.4]	[0.0]	[2.2]	[0.0]	[4.5]
	年齢調整死亡率	374.01	527.85	240.54	1.99	3.76	0.46	133.90	183.06	91.87	4.68	9.90	-	0.31	-	0.46
木曾岬町	死亡数	79	47	32	-	-	-	27	17	10	-	-	-	1	-	1
	率	[1285.8]	[1541.5]	[1033.9]	[0.0]	[0.0]	[0.0]	[439.5]	[557.6]	[323.1]	[0.0]	[0.0]	[0.0]	[16.3]	[0.0]	[32.3]
	年齢調整死亡率	408.84	554.24	305.75	-	-	-	164.00	184.00	156.92	-	-	-	2.13	-	2.94
東員町	死亡数	210	102	108	-	-	-	58	30	28	3	-	3	-	-	-
	率	[820.7]	[816.8]	[824.4]	[0.0]	[0.0]	[0.0]	[226.7]	[240.2]	[213.7]	[11.7]	[0.0]	[22.9]	[0.0]	[0.0]	[0.0]
	年齢調整死亡率	258.93	295.44	230.46	-	-	-	79.52	88.35	71.04	5.28	-	9.18	-	-	-
菰野町	死亡数	427	216	211	-	-	-	115	70	45	4	2	2	4	1	3
	率	[1055.8]	[1088.8]	[1024.0]	[0.0]	[0.0]	[0.0]	[284.3]	[352.9]	[218.4]	[9.9]	[10.1]	[9.7]	[9.9]	[5.0]	[14.6]
	年齢調整死亡率	343.43	437.84	273.25	-	-	-	112.45	149.24	85.36	3.18	4.60	2.18	1.48	1.31	1.55
朝日町	死亡数	80	42	38	-	-	-	17	8	9	1	-	1	-	-	-
	率	[728.9]	[768.1]	[689.9]	[0.0]	[0.0]	[0.0]	[154.9]	[146.3]	[163.4]	[9.1]	[0.0]	[18.2]	[0.0]	[0.0]	[0.0]
	年齢調整死亡率	316.49	460.36	192.35	-	-	-	80.32	87.28	76.74	1.87	-	2.77	-	-	-
川越町	死亡数	110	63	47	-	-	-	26	20	6	2	1	1	3	1	2
	率	[729.6]	[805.7]	[647.7]	[0.0]	[0.0]	[0.0]	[172.5]	[255.8]	[82.7]	[13.3]	[12.8]	[13.8]	[19.9]	[12.8]	[27.6]
	年齢調整死亡率	323.28	497.95	168.49	-	-	-	84.71	155.09	29.31	6.81	5.96	8.89	4.84	5.26	4.66

死因別死亡率 = $\frac{\text{死因別死亡数}}{\text{人口}} \times 100,000$
 年齢調整死亡率 = $\frac{\{\text{観察集団の各年齢階級の死亡率} \times \text{基準人口集団のその年齢階級の人口}\} \text{の各年齢階級の総和}}{\text{基準となる人口集団の総和 (昭和60年モデル人口)}} \times 100,000$

表2

(No.2)

令和元年確定数

		心疾患 (高血圧性を除く)			脳血管疾患			大動脈瘤及び解離			肺炎			慢性閉塞性肺疾患		
		計	男	女	計	男	女	計	男	女	計	男	女	計	男	女
三重県	死亡数	3,118	1,418	1,700	1,639	798	841	315	173	142	1,402	826	576	268	227	41
	率	[179.5]	[167.4]	[191.0]	[94.4]	[94.2]	[94.5]	[18.1]	[20.4]	[16.0]	[80.7]	[97.5]	[64.7]	[15.4]	[26.8]	[4.6]
	年齢調整死亡率	44.66	58.55	32.19	26.17	35.05	18.35	5.25	7.71	3.13	16.67	26.47	10.01	3.56	7.56	0.80
管内計	死亡数	371	185	186	194	105	89	41	19	22	188	114	74	52	44	8
	率	[131.0]	[131.6]	[130.5]	[68.5]	[74.7]	[62.4]	[14.5]	[13.5]	[15.4]	[66.4]	[81.1]	[51.9]	[18.4]	[31.3]	[5.6]
	年齢調整死亡率	40.35	56.51	25.55	22.67	32.32	14.25	4.74	6.59	2.82	16.85	26.87	10.13	4.61	9.70	1.48
桑名市	死亡数	162	77	85	95	48	47	26	12	14	96	52	44	23	19	4
	率	[116.2]	[112.3]	[119.9]	[68.1]	[70.0]	[66.3]	[18.6]	[17.5]	[19.8]	[68.9]	[75.9]	[62.1]	[16.5]	[27.7]	[5.6]
	年齢調整死亡率	34.32	46.83	22.60	22.01	29.99	14.96	6.70	9.36	3.81	16.76	23.96	11.89	3.91	8.18	1.33
いなべ市	死亡数	72	36	36	48	22	26	4	3	1	35	21	14	16	16	-
	率	[158.4]	[154.2]	[162.8]	[105.6]	[94.2]	[117.6]	[8.8]	[12.8]	[4.5]	[77.0]	[89.9]	[63.3]	[35.2]	[68.5]	[0.0]
	年齢調整死亡率	40.45	61.36	21.23	31.60	41.06	22.05	2.14	4.39	0.46	15.98	27.44	8.26	7.78	20.37	-
木曾岬町	死亡数	10	5	5	5	2	3	2	2	-	3	2	1	1	1	-
	率	[162.8]	[164.0]	[161.6]	[81.4]	[65.6]	[96.9]	[32.6]	[65.6]	[0.0]	[48.8]	[65.6]	[32.3]	[16.3]	[32.8]	[0.0]
	年齢調整死亡率	50.43	69.86	32.83	18.23	15.52	25.42	16.87	35.56	-	9.70	19.09	2.94	4.14	9.50	-
東員町	死亡数	28	11	17	14	9	5	1	-	1	19	13	6	2	1	1
	率	[109.4]	[88.1]	[129.8]	[54.7]	[72.1]	[38.2]	[3.9]	[0.0]	[7.6]	[74.3]	[104.1]	[45.8]	[7.8]	[8.0]	[7.6]
	年齢調整死亡率	28.54	29.03	26.33	17.88	22.57	16.15	0.65	-	0.94	19.79	30.32	14.25	2.72	2.95	2.53
菰野町	死亡数	64	37	27	24	17	7	6	1	5	30	22	8	7	4	3
	率	[158.2]	[186.5]	[131.0]	[59.3]	[85.7]	[34.0]	[14.8]	[5.0]	[24.3]	[74.2]	[110.9]	[38.8]	[17.3]	[20.2]	[14.6]
	年齢調整死亡率	56.18	81.92	35.75	20.61	37.48	6.43	3.13	1.31	4.56	20.90	39.36	9.35	5.13	6.65	4.25
朝日町	死亡数	11	7	4	6	5	1	1	1	-	-	-	-	1	1	-
	率	[100.2]	[128.0]	[72.6]	[54.7]	[91.4]	[18.2]	[9.1]	[18.3]	[0.0]	[0.0]	[0.0]	[0.0]	[9.1]	[18.3]	[0.0]
	年齢調整死亡率	46.56	85.04	11.09	41.14	79.59	8.32	1.87	5.72	-	-	-	-	3.45	7.74	-
川越町	死亡数	24	12	12	2	2	-	1	-	1	5	4	1	2	2	-
	率	[159.2]	[153.5]	[165.4]	[13.3]	[25.6]	[0.0]	[6.6]	[0.0]	[13.8]	[33.2]	[51.2]	[13.8]	[13.3]	[25.6]	[0.0]
	年齢調整死亡率	71.56	98.02	44.21	10.96	22.53	-	1.61	-	2.33	14.78	29.51	2.33	4.10	11.22	-

表2

(No.3)

令和元年確定数

		喘息			肝疾患			腎不全			老衰			不慮の事故			自殺		
		計	男	女	計	男	女	計	男	女	計	男	女	計	男	女	計	男	女
三重県	死亡数	19	8	11	208	130	78	413	212	201	2,417	664	1,753	641	376	265	276	196	80
	率	[1.1]	[0.9]	[1.2]	[12.0]	[15.3]	[8.8]	[23.8]	[25.0]	[22.6]	[139.1]	[78.4]	[197.0]	[36.9]	[44.4]	[29.8]	[15.9]	[23.1]	[9.0]
	年齢調整死亡率	0.24	0.29	0.21	5.10	7.50	2.90	5.18	7.44	3.46	20.60	17.22	22.17	12.54	18.51	7.42	13.13	19.19	7.11
管内計	死亡数	2	2	-	30	17	13	45	25	20	336	91	245	87	51	36	43	30	13
	率	[0.7]	[1.4]	[0.0]	[10.6]	[12.1]	[9.1]	[15.9]	[17.8]	[14.0]	[118.7]	[64.7]	[171.9]	[30.7]	[36.3]	[25.3]	[15.2]	[21.3]	[9.1]
	年齢調整死亡率	0.21	0.50	-	5.55	7.86	3.27	4.76	6.78	3.14	22.33	17.88	24.90	11.57	16.86	7.09	11.19	15.63	6.87
桑名市	死亡数	-	-	-	18	11	7	29	15	14	143	44	99	41	25	16	23	18	5
	率	[0.0]	[0.0]	[0.0]	[12.9]	[16.0]	[9.9]	[20.8]	[21.9]	[19.8]	[102.6]	[64.2]	[139.7]	[29.4]	[36.5]	[22.6]	[16.5]	[26.3]	[7.1]
	年齢調整死亡率	-	-	-	6.68	9.74	3.77	5.94	7.63	4.82	19.61	17.01	21.50	11.61	18.45	5.53	9.54	16.12	3.29
いなべ市	死亡数	1	1	-	6	3	3	6	2	4	51	9	42	15	9	6	3	3	-
	率	[2.2]	[4.3]	[0.0]	[13.2]	[12.8]	[13.6]	[13.2]	[8.6]	[18.1]	[112.2]	[38.5]	[190.0]	[33.0]	[38.5]	[27.1]	[6.6]	[12.8]	[0.0]
	年齢調整死亡率	0.98	2.05	-	9.04	11.26	6.79	3.17	4.26	1.84	19.60	10.73	24.55	13.62	16.10	12.33	4.23	8.23	-
木曾岬町	死亡数	1	1	-	3	2	1	-	-	-	9	2	7	2	1	1	2	1	1
	率	[16.3]	[32.8]	[0.0]	[48.8]	[65.6]	[32.3]	[0.0]	[0.0]	[0.0]	[146.5]	[65.6]	[226.2]	[32.6]	[32.8]	[32.3]	[32.6]	[32.8]	[32.3]
	年齢調整死亡率	2.13	7.76	-	18.89	33.33	2.94	-	-	-	21.83	15.52	26.76	14.11	23.29	2.94	39.77	37.94	41.79
東員町	死亡数	-	-	-	-	-	-	2	2	-	30	9	21	6	2	4	4	2	2
	率	[0.0]	[0.0]	[0.0]	[0.0]	[0.0]	[0.0]	[7.8]	[16.0]	[0.0]	[117.2]	[72.1]	[160.3]	[23.4]	[16.0]	[30.5]	[15.6]	[16.0]	[15.3]
	年齢調整死亡率	-	-	-	-	-	-	3.06	6.55	-	21.65	19.99	22.85	5.85	4.70	6.93	16.48	18.92	12.24
菟野町	死亡数	-	-	-	2	1	1	8	6	2	65	14	51	16	8	8	7	2	5
	率	[0.0]	[0.0]	[0.0]	[4.9]	[5.0]	[4.9]	[19.8]	[30.2]	[9.7]	[160.7]	[70.6]	[247.5]	[39.6]	[40.3]	[38.8]	[17.3]	[10.1]	[24.3]
	年齢調整死亡率	-	-	-	1.47	2.33	0.52	6.56	11.17	3.01	29.47	20.25	33.92	12.63	15.43	10.37	15.00	7.30	22.89
朝日町	死亡数	-	-	-	-	-	-	-	-	-	18	7	11	4	4	-	2	2	-
	率	[0.0]	[0.0]	[0.0]	[0.0]	[0.0]	[0.0]	[0.0]	[0.0]	[0.0]	[164.0]	[128.0]	[199.7]	[36.4]	[73.2]	[0.0]	[18.2]	[36.6]	[0.0]
	年齢調整死亡率	-	-	-	-	-	-	-	-	-	39.32	47.75	30.51	18.52	40.18	-	15.28	33.47	-
川越町	死亡数	-	-	-	1	-	1	-	-	-	20	6	14	3	2	1	2	2	-
	率	[0.0]	[0.0]	[0.0]	[6.6]	[0.0]	[13.8]	[0.0]	[0.0]	[0.0]	[132.7]	[76.7]	[192.9]	[19.9]	[25.6]	[13.8]	[13.3]	[25.6]	[0.0]
	年齢調整死亡率	-	-	-	3.35	-	5.81	-	-	-	33.14	31.54	34.53	7.45	13.86	2.33	14.07	27.17	-

表3 市町別 悪性新生物死亡数・死亡率（人口10万人対）、年齢調整死亡率（人口10万人対）
 (No. 1)

令和元年確定数

		悪性新生物 総数			内訳														
					食道			胃			結腸			直腸S状結腸移行部及び直腸			肝及び肝内胆管		
		計	男	女	計	男	女	計	男	女	計	男	女	計	男	女	計	男	女
三重県	死亡数	5,266	3,193	2,073	118	102	16	580	387	193	479	256	223	219	150	69	305	222	83
	率	[303.2]	[377.0]	[232.9]	[6.8]	[12.0]	[1.8]	[33.4]	[45.7]	[21.7]	[27.6]	[30.2]	[25.1]	[12.6]	[17.7]	[7.8]	[17.6]	[26.2]	[9.3]
	年齢調整死亡率	105.95	144.64	75.77	2.85	5.38	0.65	11.48	17.80	6.32	9.65	11.84	7.96	4.67	7.54	2.15	5.88	10.04	2.49
管内計	死亡数	750	454	296	17	15	2	92	54	38	67	36	31	28	20	8	49	39	10
	率	[264.9]	[323.0]	[207.6]	[6.0]	[10.7]	[1.4]	[32.5]	[38.4]	[26.7]	[23.7]	[25.6]	[21.7]	[9.9]	[14.2]	[5.6]	[17.3]	[27.7]	[7.0]
	年齢調整死亡率	107.25	142.00	80.16	3.04	5.94	0.38	13.14	18.34	8.60	9.31	11.27	7.72	4.05	6.63	1.76	7.20	12.09	3.32
桑名市	死亡数	363	222	141	10	9	1	43	28	15	36	18	18	15	10	5	19	17	2
	率	[260.3]	[323.9]	[198.9]	[7.2]	[13.1]	[1.4]	[30.8]	[40.8]	[21.2]	[25.8]	[26.3]	[25.4]	[10.8]	[14.6]	[7.1]	[13.6]	[24.8]	[2.8]
	年齢調整死亡率	102.14	136.74	75.99	3.42	6.99	0.17	12.25	17.96	7.62	10.76	11.15	10.70	4.44	7.05	2.13	4.97	9.94	1.09
いなべ市	死亡数	144	87	57	1	1	-	15	10	5	10	7	3	5	4	1	17	14	3
	率	[316.8]	[372.6]	[257.8]	[2.2]	[4.3]	[0.0]	[33.0]	[42.8]	[22.6]	[22.0]	[30.0]	[13.6]	[11.0]	[17.1]	[4.5]	[37.4]	[60.0]	[13.6]
	年齢調整死亡率	133.90	183.06	91.87	1.25	2.55	-	13.87	20.38	8.24	8.87	16.56	1.38	5.30	8.63	2.44	15.07	25.41	7.38
木曾岬町	死亡数	27	17	10	-	-	-	4	3	1	3	1	2	1	1	-	1	-	1
	率	[439.5]	[557.6]	[323.1]	[0.0]	[0.0]	[0.0]	[65.1]	[98.4]	[32.3]	[48.8]	[32.8]	[64.6]	[16.3]	[32.8]	[0.0]	[16.3]	[0.0]	[32.3]
	年齢調整死亡率	164.00	184.00	156.92	-	-	-	20.77	29.60	13.35	24.56	10.05	38.21	4.14	9.50	-	7.05	-	13.35
東員町	死亡数	58	30	28	1	-	1	11	3	8	5	2	3	1	-	1	4	3	1
	率	[226.7]	[240.2]	[213.7]	[3.9]	[0.0]	[7.6]	[43.0]	[24.0]	[61.1]	[19.5]	[16.0]	[22.9]	[3.9]	[0.0]	[7.6]	[15.6]	[24.0]	[7.6]
	年齢調整死亡率	79.52	88.35	71.04	1.29	-	2.53	14.17	10.33	16.80	6.35	6.16	6.19	1.32	-	2.72	7.14	13.82	0.94
菰野町	死亡数	115	70	45	2	2	-	13	7	6	9	5	4	5	4	1	6	3	3
	率	[284.3]	[352.9]	[218.4]	[4.9]	[10.1]	[0.0]	[32.1]	[35.3]	[29.1]	[22.3]	[25.2]	[19.4]	[12.4]	[20.2]	[4.9]	[14.8]	[15.1]	[14.6]
	年齢調整死亡率	112.45	149.24	85.36	2.65	5.63	-	12.88	18.87	7.29	5.35	8.98	2.06	4.07	8.07	0.52	7.11	5.98	8.40
朝日町	死亡数	17	8	9	-	-	-	3	1	2	3	2	1	1	1	-	-	-	-
	率	[154.9]	[146.3]	[163.4]	[0.0]	[0.0]	[0.0]	[27.3]	[18.3]	[36.3]	[27.3]	[36.6]	[18.2]	[9.1]	[18.3]	[0.0]	[0.0]	[0.0]	[0.0]
	年齢調整死亡率	80.32	87.28	76.74	-	-	-	13.76	19.63	8.99	10.34	15.48	6.22	5.81	12.35	-	-	-	-
川越町	死亡数	26	20	6	3	3	-	3	2	1	1	1	-	-	-	-	2	2	-
	率	[172.5]	[255.8]	[82.7]	[19.9]	[38.4]	[0.0]	[19.9]	[25.6]	[13.8]	[6.6]	[12.8]	[0.0]	[0.0]	[0.0]	[0.0]	[13.3]	[25.6]	[0.0]
	年齢調整死亡率	84.71	155.09	29.31	16.35	34.00	-	13.59	23.79	2.33	1.61	5.26	-	-	-	-	8.64	16.80	-

表3

(No.2)

令和元年確定数

		内訳																	
		胆のう及びその他の胆道			膵			気管, 気管及び肺			乳房			子宮			白血病		
		計	男	女	計	男	女	計	男	女	計	男	女	計	男	女	計	男	女
三重県	死亡数	264	139	125	553	306	247	1,117	813	304	189	-	189	/	/	99	123	68	55
	率	[15.2]	[16.4]	[14.0]	[31.8]	[36.1]	[27.8]	[64.3]	[96.0]	[34.2]	[10.9]	[0.0]	[21.2]	/	/	[11.1]	[7.1]	[8.0]	[6.2]
	年齢調整死亡率	4.39	5.88	3.18	11.24	15.14	7.79	20.83	35.02	9.52	5.14	-	9.83	/	/	6.17	2.74	3.53	2.07
管内計	死亡数	38	23	15	60	33	27	168	121	47	26	-	26	/	/	16	15	9	6
	率	[13.4]	[16.4]	[10.5]	[21.2]	[23.5]	[18.9]	[59.3]	[86.1]	[33.0]	[9.2]	[0.0]	[18.2]	/	/	[11.2]	[5.3]	[6.4]	[4.2]
	年齢調整死亡率	5.38	7.30	3.81	8.80	11.34	6.46	22.39	35.89	11.42	3.99	-	7.52	/	/	6.17	2.55	3.04	2.25
桑名市	死亡数	14	9	5	33	18	15	86	62	24	15	-	15	/	/	6	7	4	3
	率	[10.0]	[13.1]	[7.1]	[23.7]	[26.3]	[21.2]	[61.7]	[90.4]	[33.9]	[10.8]	[0.0]	[21.2]	/	/	[8.5]	[5.0]	[5.8]	[4.2]
	年齢調整死亡率	3.45	6.06	1.08	9.85	12.47	7.58	22.97	37.33	11.41	4.77	-	8.97	/	/	3.80	2.59	3.35	1.97
いなべ市	死亡数	11	5	6	12	5	7	29	21	8	4	-	4	/	/	5	3	2	1
	率	[24.2]	[21.4]	[27.1]	[26.4]	[21.4]	[31.7]	[63.8]	[89.9]	[36.2]	[8.8]	[0.0]	[18.1]	/	/	[22.6]	[6.6]	[8.6]	[4.5]
	年齢調整死亡率	10.28	10.65	9.91	10.06	12.93	6.31	24.30	41.10	9.87	2.81	-	5.09	/	/	13.53	3.21	4.09	2.44
木曾岬町	死亡数	-	-	-	2	1	1	6	5	1	2	-	2	/	/	-	-	-	-
	率	[0.0]	[0.0]	[0.0]	[32.6]	[32.8]	[32.3]	[97.7]	[164.0]	[32.3]	[32.6]	[0.0]	[64.6]	/	/	[0.0]	[0.0]	[0.0]	[0.0]
	年齢調整死亡率	-	-	-	18.79	7.76	37.24	28.32	52.84	9.14	18.17	-	35.34	/	/	-	-	-	-
東員町	死亡数	2	1	1	3	1	2	11	6	5	1	-	1	/	/	-	2	2	-
	率	[7.8]	[8.0]	[7.6]	[11.7]	[8.0]	[15.3]	[43.0]	[48.0]	[38.2]	[3.9]	[0.0]	[7.6]	/	/	[0.0]	[7.8]	[16.0]	[0.0]
	年齢調整死亡率	2.01	2.95	0.94	5.20	2.63	7.51	16.92	15.90	16.71	1.32	-	2.72	/	/	-	2.65	5.58	-
菰野町	死亡数	8	6	2	7	5	2	26	21	5	3	-	3	/	/	5	3	1	2
	率	[19.8]	[30.2]	[9.7]	[17.3]	[25.2]	[9.7]	[64.3]	[105.9]	[24.3]	[7.4]	[0.0]	[14.6]	/	/	[24.3]	[7.4]	[5.0]	[9.7]
	年齢調整死亡率	8.56	11.95	6.04	6.35	11.85	1.03	23.38	43.14	8.21	1.49	-	2.38	/	/	15.02	3.30	1.31	5.73
朝日町	死亡数	1	-	1	-	-	-	4	2	2	-	-	-	/	/	-	-	-	-
	率	[9.1]	[0.0]	[18.2]	[0.0]	[0.0]	[0.0]	[36.4]	[36.6]	[36.3]	[0.0]	[0.0]	[0.0]	/	/	[0.0]	[0.0]	[0.0]	[0.0]
	年齢調整死亡率	6.62	-	13.99	-	-	-	27.34	21.74	32.33	-	-	-	/	/	-	-	-	-
川越町	死亡数	2	2	-	3	3	-	6	4	2	1	-	1	/	/	-	-	-	-
	率	[13.3]	[25.6]	[0.0]	[19.9]	[38.4]	[0.0]	[39.8]	[51.2]	[27.6]	[6.6]	[0.0]	[13.8]	/	/	[0.0]	[0.0]	[0.0]	[0.0]
	年齢調整死亡率	5.84	13.86	-	8.31	21.05	-	14.04	23.15	8.14	5.65	-	12.25	/	/	-	-	-	-

表4 死亡の場所

令和元年確定数

	保健所 ・市町	総数	施設内					施設外			
			総数	病院	診療所	介護医療院・ 介護老人保健施設	助産所	老人ホーム	総数	自宅	その他
実 数	全 国	1,381,093	1,166,806	985,002	22,301	41,248	-	118,255	214,287	188,191	26,096
	三 重 県	20,811	17,470	13,929	250	1,021	-	2,270	3,341	2,769	572
	管内計	2,765	2,238	1,790	75	142	-	231	527	481	46
	桑名市	1,322	1,070	843	57	66	-	104	252	230	22
	いなべ市	537	445	393	4	11	-	37	92	91	1
	木曽岬町	79	68	53	1	8	-	6	11	9	2
	東員町	210	174	128	11	5	-	30	36	29	7
	菰野町	427	343	275	1	34	-	33	84	76	8
	朝日町	80	57	38	1	5	-	13	23	21	2
川越町	110	81	60	-	13	-	8	29	25	4	
率 (%)	全 国	100.0	84.5	71.3	1.6	3.0	0.0	8.6	15.5	13.6	1.9
	三 重 県	100.0	83.9	66.9	1.2	4.9	0.0	10.9	16.1	13.3	2.7
	管内計	100.0	80.9	64.7	2.7	5.1	0.0	8.4	19.1	17.4	1.7
	桑名市	100.0	80.9	63.8	4.3	5.0	0.0	7.9	19.1	17.4	1.7
	いなべ市	100.0	82.9	73.2	0.7	2.0	0.0	6.9	17.1	16.9	0.2
	木曽岬町	100.0	86.1	67.1	1.3	10.1	0.0	7.6	13.9	11.4	2.5
	東員町	100.0	82.9	61.0	5.2	2.4	0.0	14.3	17.1	13.8	3.3
	菰野町	100.0	80.3	64.4	0.2	8.0	0.0	7.7	19.7	17.8	1.9
	朝日町	100.0	71.3	47.5	1.3	6.3	0.0	16.3	28.8	26.3	2.5
川越町	100.0	73.6	54.5	0.0	11.8	0.0	7.3	26.4	22.7	3.6	

グラフ1

