

新型コロナウイルス感染症の 県内発生状況について

対象期間：7月3日～7月9日

7月9日 三重県新型コロナウイルス感染症対策本部事務局

県内の陽性者発生状況（7.3~7.9）

（1）県内全域の陽性者発生状況等

	新規感染者数	人口10万人あたりの感染者数	PCR等検査件数	新規感染者経路不明率
今週 (7/3~7/9)	53人	3.0人	3,822件	17%
先週 (6/26~7/2)	29人	1.6人	3,338件	31%

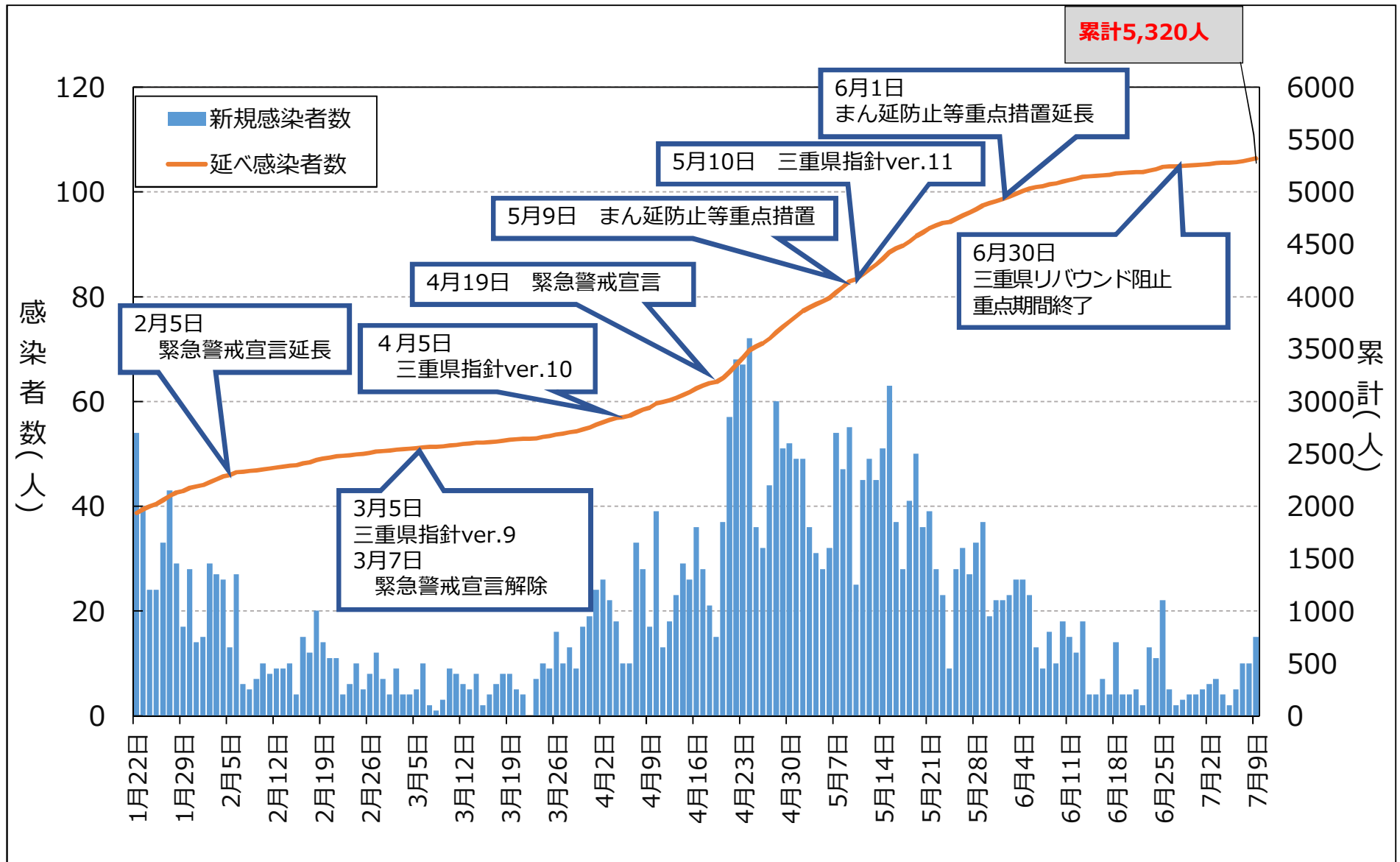
（2）保健所別の陽性者発生状況等

	桑名保健所管内				四日市市保健所管内				鈴鹿保健所管内			
	新規感染者数	10万人あたり	検査件数	経路不明率	新規感染者数	10万人あたり	検査件数	経路不明率	新規感染者数	10万人あたり	検査件数	経路不明率
今週 (7/3~7/9)	6人	2.1人	406件	33%	8人	2.6人	672件	13%	13人	5.3人	465件	8%
先週 (6/26~7/2)	2人	0.7人	386件	0%	3人	1.0人	606件	67%	5人	2.0人	363件	20%

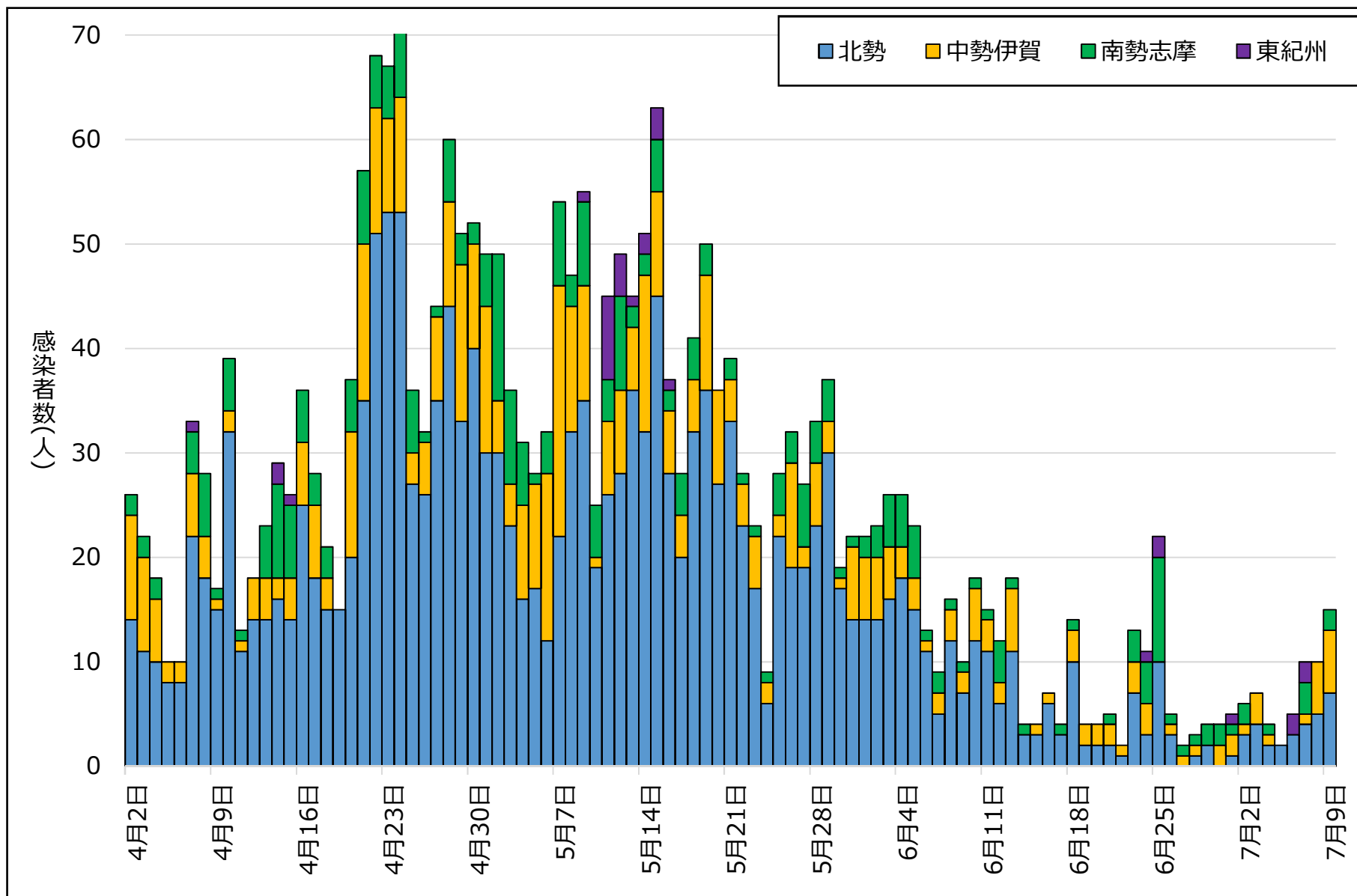
	津保健所管内				松阪保健所管内				伊勢保健所管内			
	新規感染者数	10万人あたり	検査件数	経路不明率	新規感染者数	10万人あたり	検査件数	経路不明率	新規感染者数	10万人あたり	検査件数	経路不明率
今週 (7/3~7/9)	10人	3.6人	633件	20%	1人	0.5人	509件	0%	5人	2.1人	309件	20%
先週 (6/26~7/2)	5人	1.8人	568件	40%	0人	0.0人	542件	0%	10人	4.2人	447件	30%

	伊賀保健所管内				尾鷲保健所管内				熊野保健所管内			
	新規感染者数	10万人あたり	検査件数	経路不明率	新規感染者数	10万人あたり	検査件数	経路不明率	新規感染者数	10万人あたり	検査件数	経路不明率
今週 (7/3~7/9)	6人	3.6人	698件	33%	4人	7.7人	74件	0%	0人	0.0人	56件	0%
先週 (6/26~7/2)	3人	1.8人	356件	0%	1人	1.9人	27件	0%	0人	0.0人	43件	0%

県内患者発生状況 (n=5,320、R3.7.9時点)

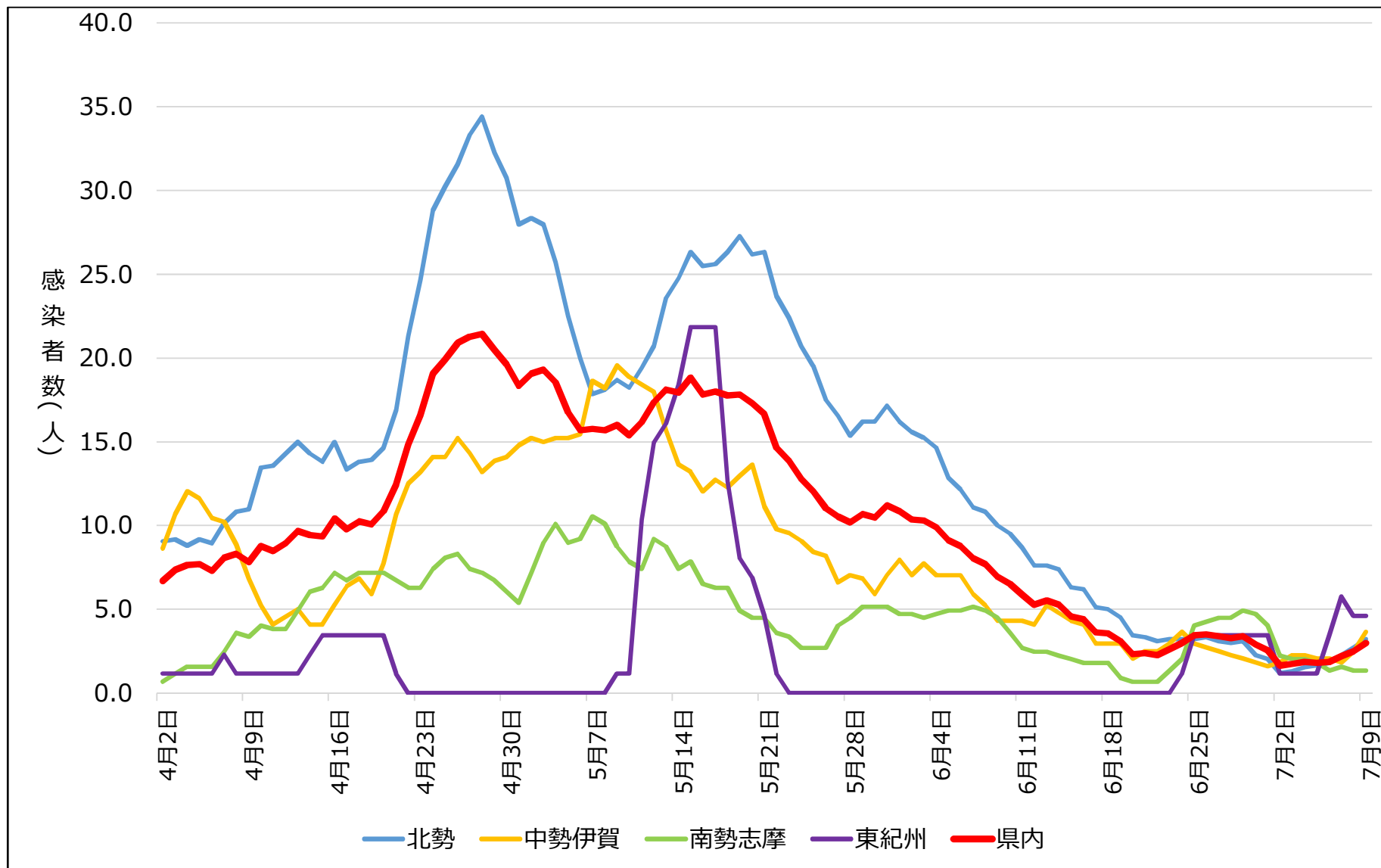


医療圏別患者発生状況（R3.7.9時点）



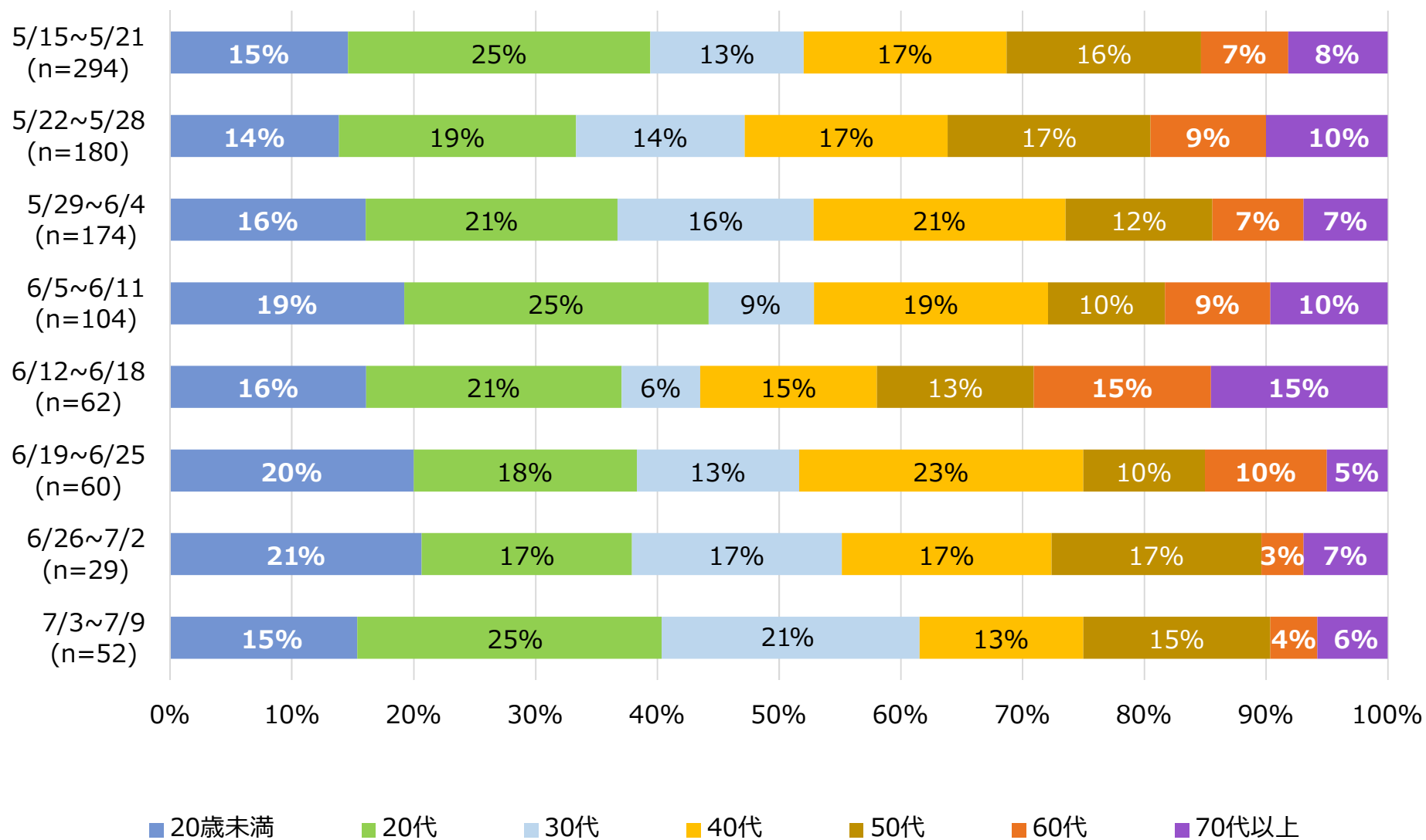
医療圏別患者発生状況（R3.7.9時点）

人口10万人当たりの新規患者数（直近1週間）



年齢別発生状況（週別内訳）

集計期間：5/15~7/9(n=955)

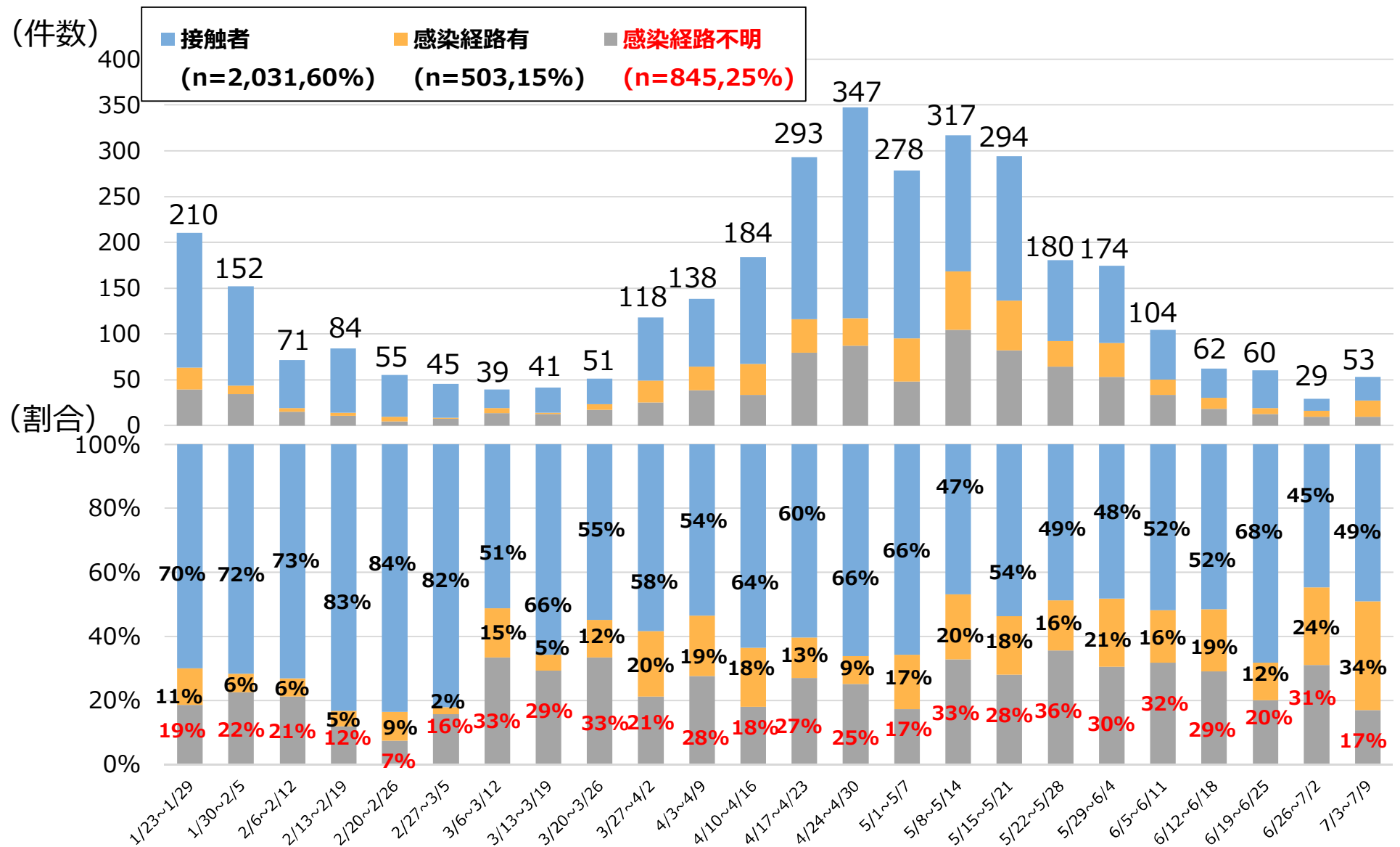


※ 再陽性事例を除く

感染経路等に関する状況 (週別内訳)

集計期間：1/23~7/9(n=3,379)

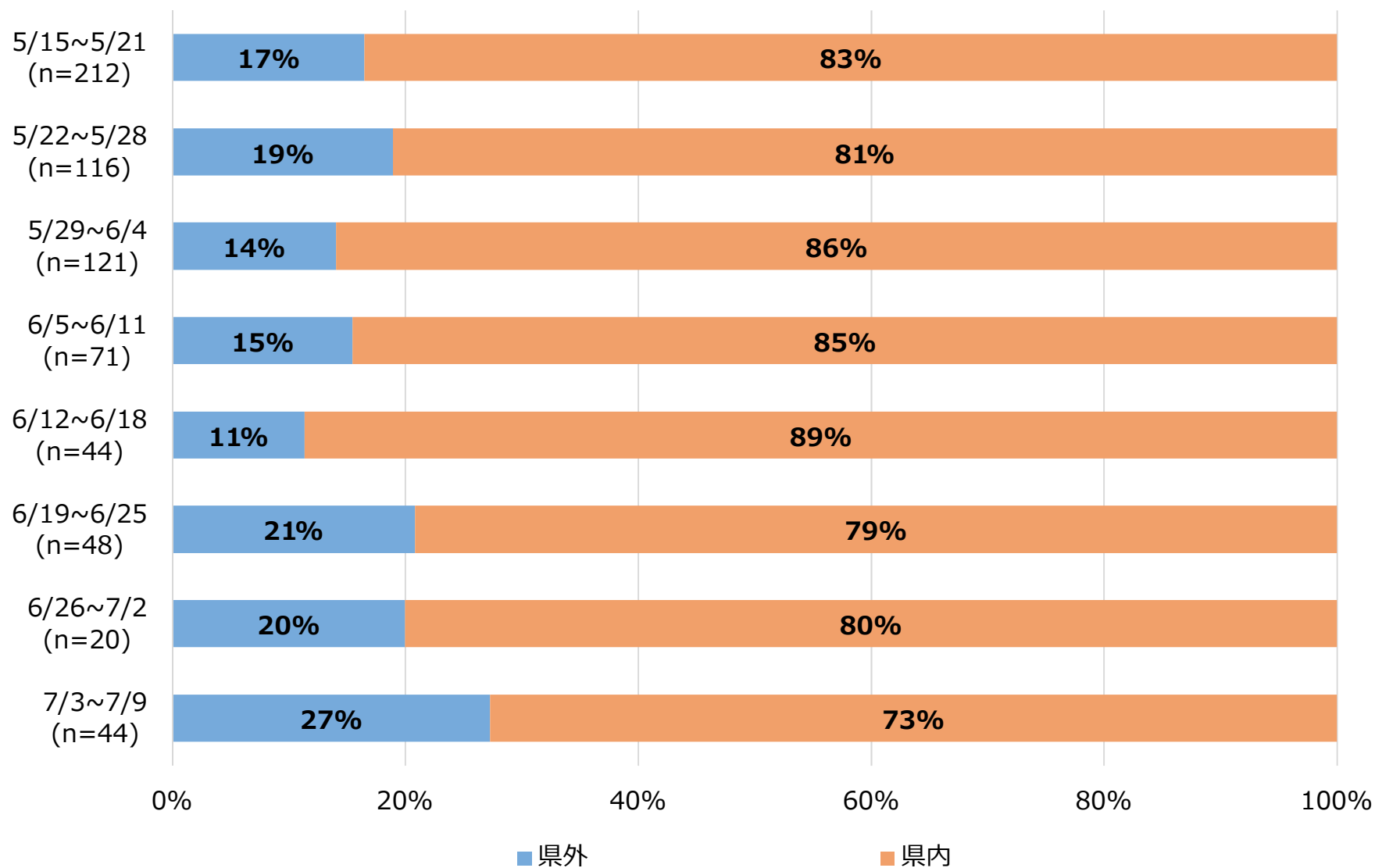
※直近24週



感染経路の詳細（経路不明を除く）

集計期間：5/15~7/9(n=676)

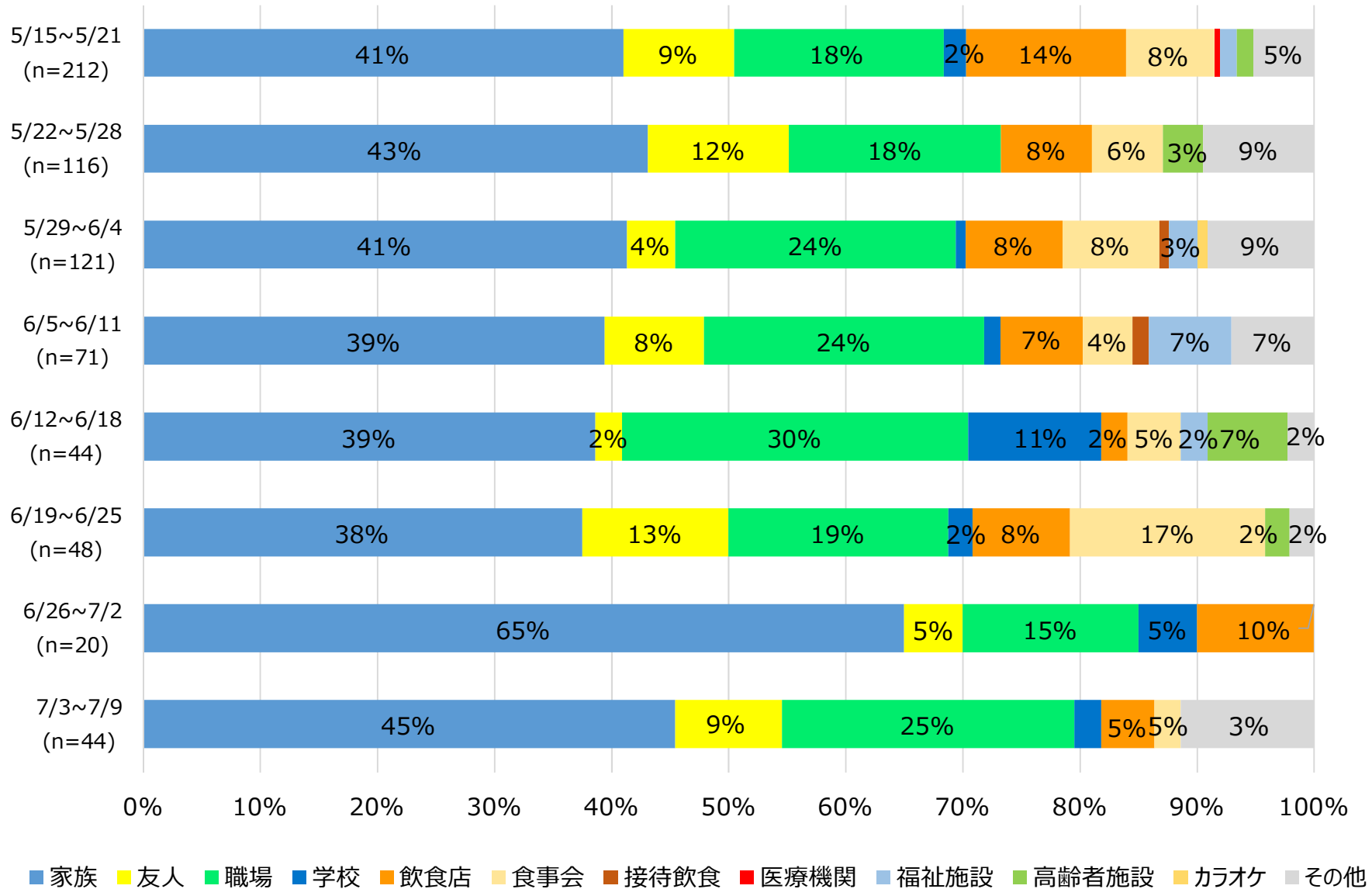
(県内外別)



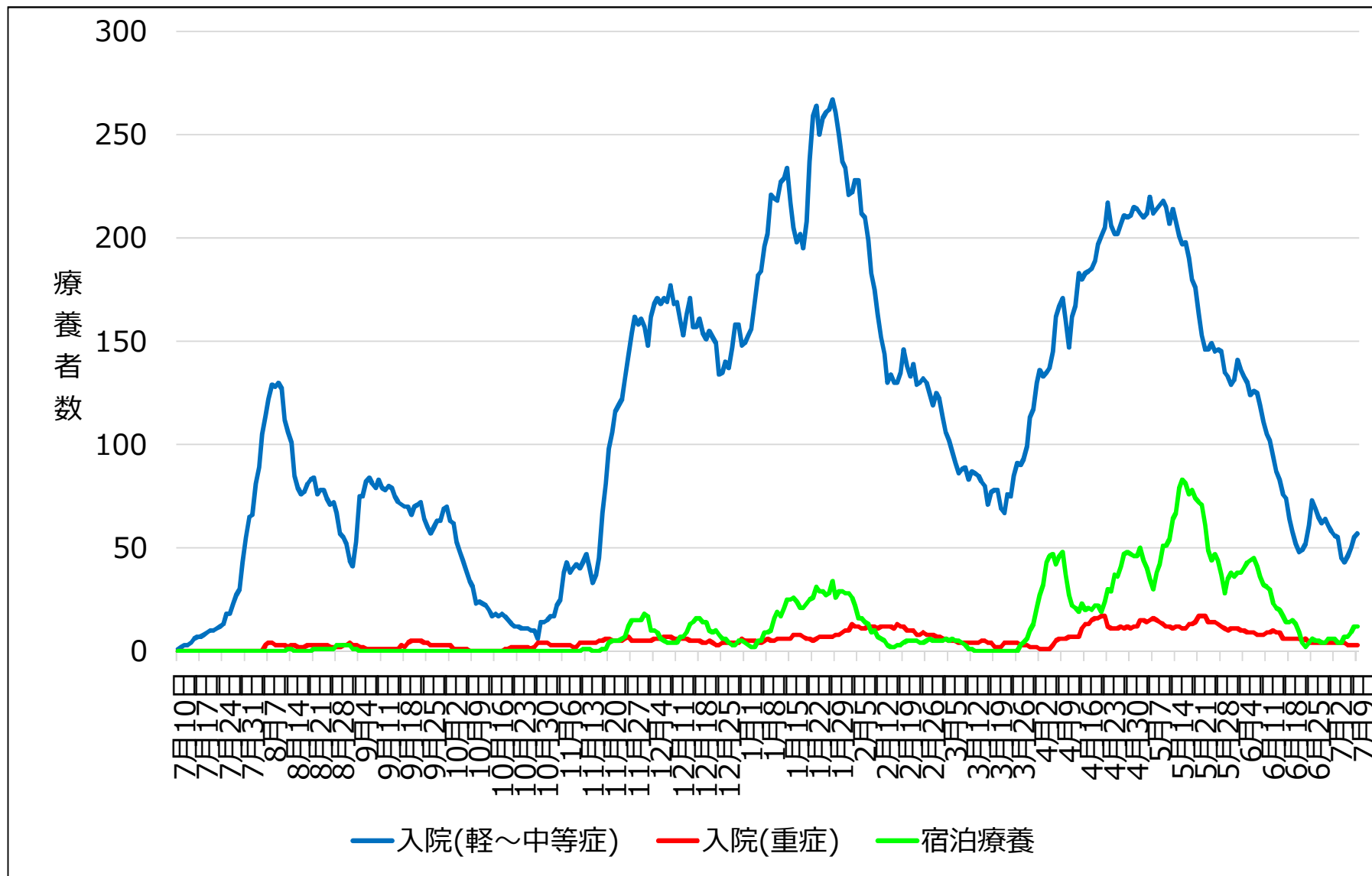
感染経路の詳細（経路不明を除く）

集計期間：5/15~7/9(n=676)

(経路別)



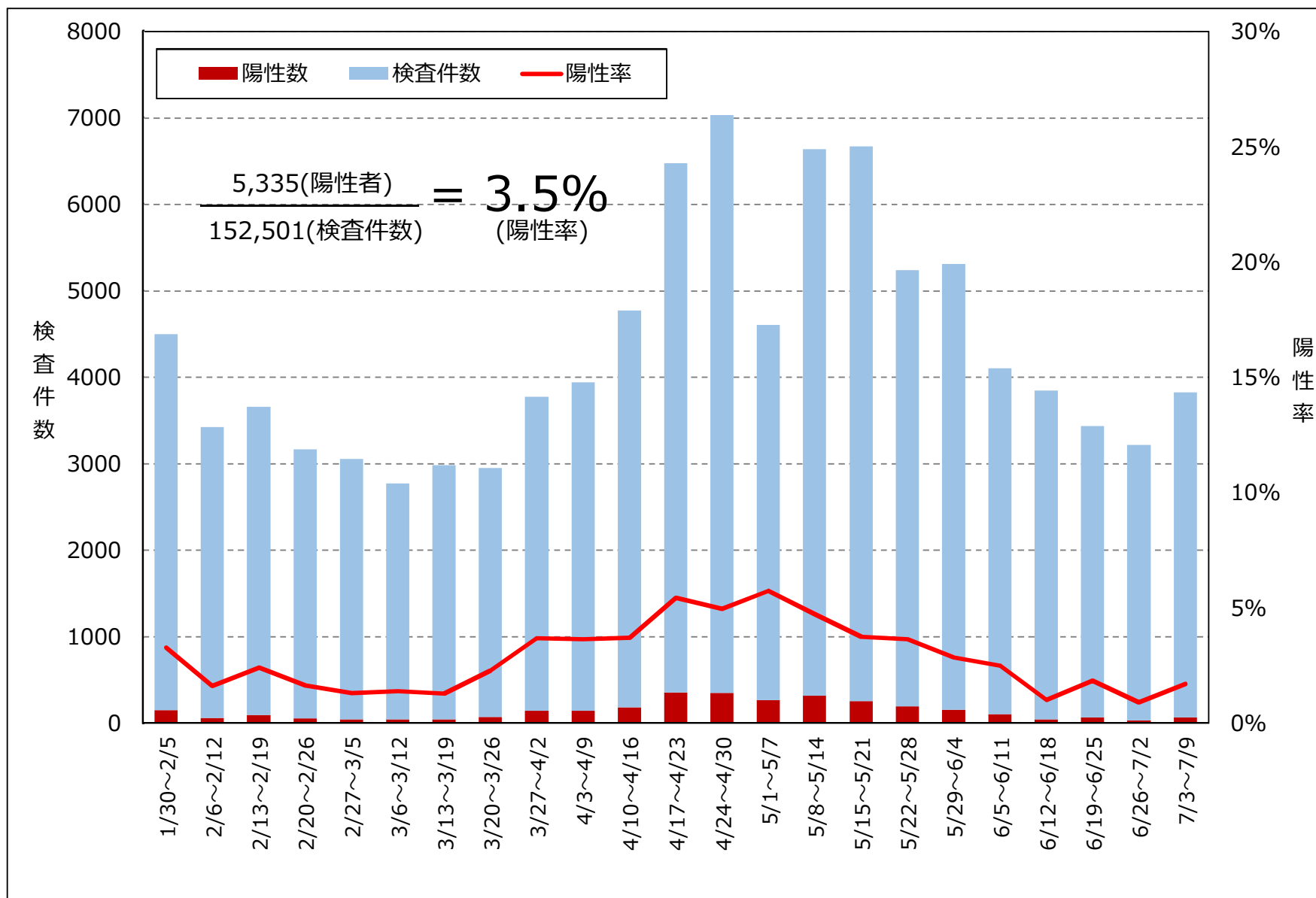
陽性者の療養状況（R3.7.9時点）



※ 確保病床=436床、宿泊療養施設=240室

PCR等検査件数・陽性率

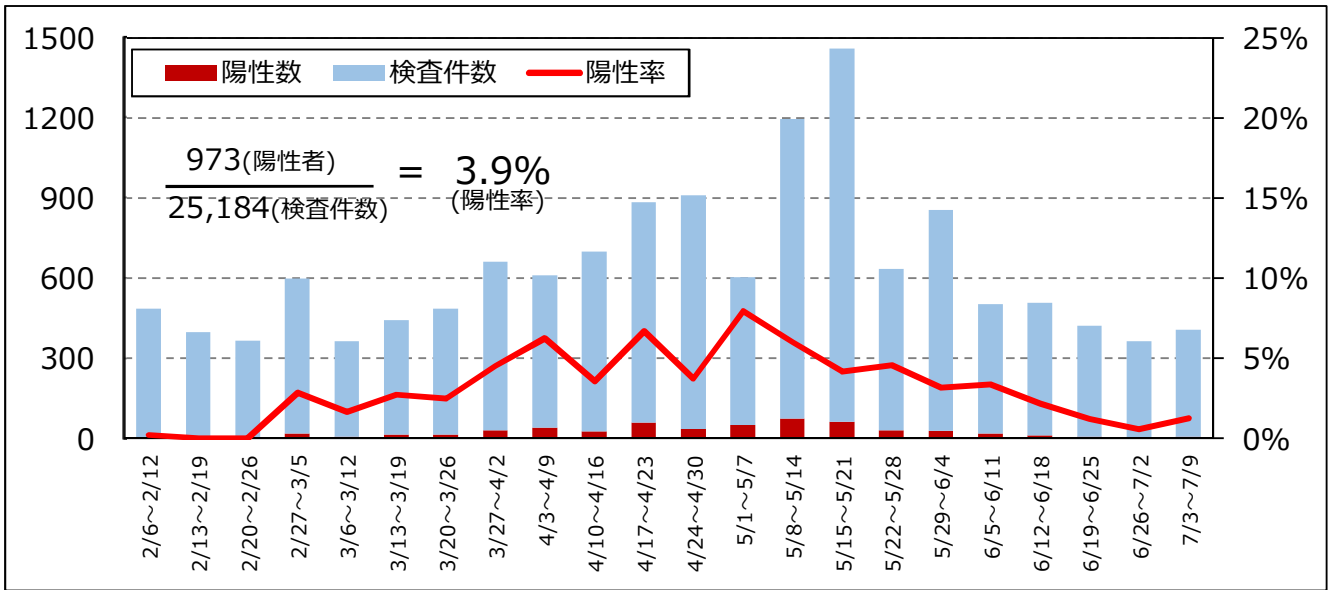
集計期間：R2.1.30～R3.7.9 (n=152,501)



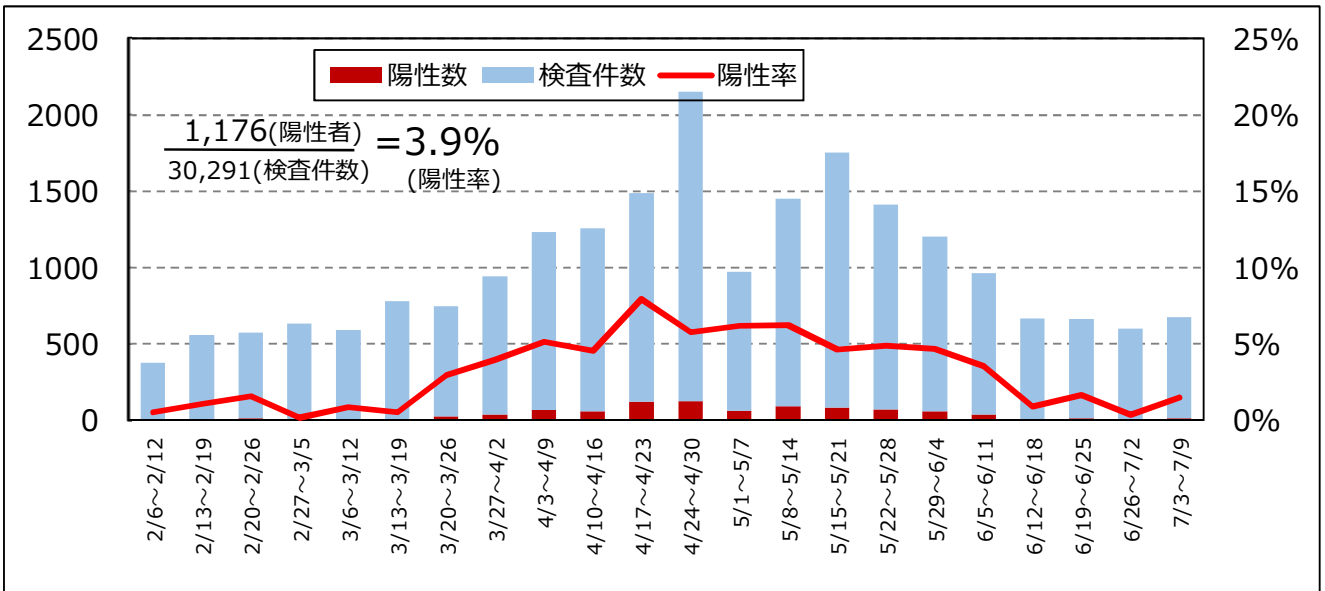
※陽性率を算出するための陽性者数及び検査件数は検査日ベースで集計しているため、公表日ベースの陽性者数とは一致しない

地域別の陽性率（北勢地域）

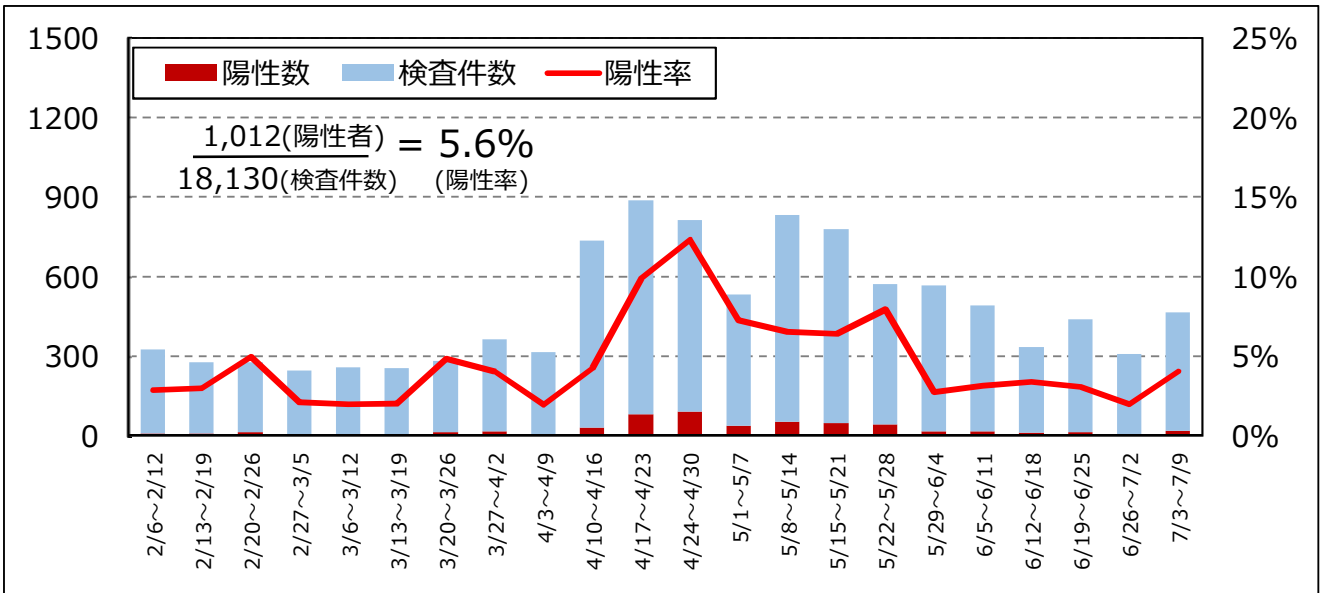
桑名保健所管内陽性率 (n= 25,184)



四日市市保健所管内陽性率 (n= 30,291)

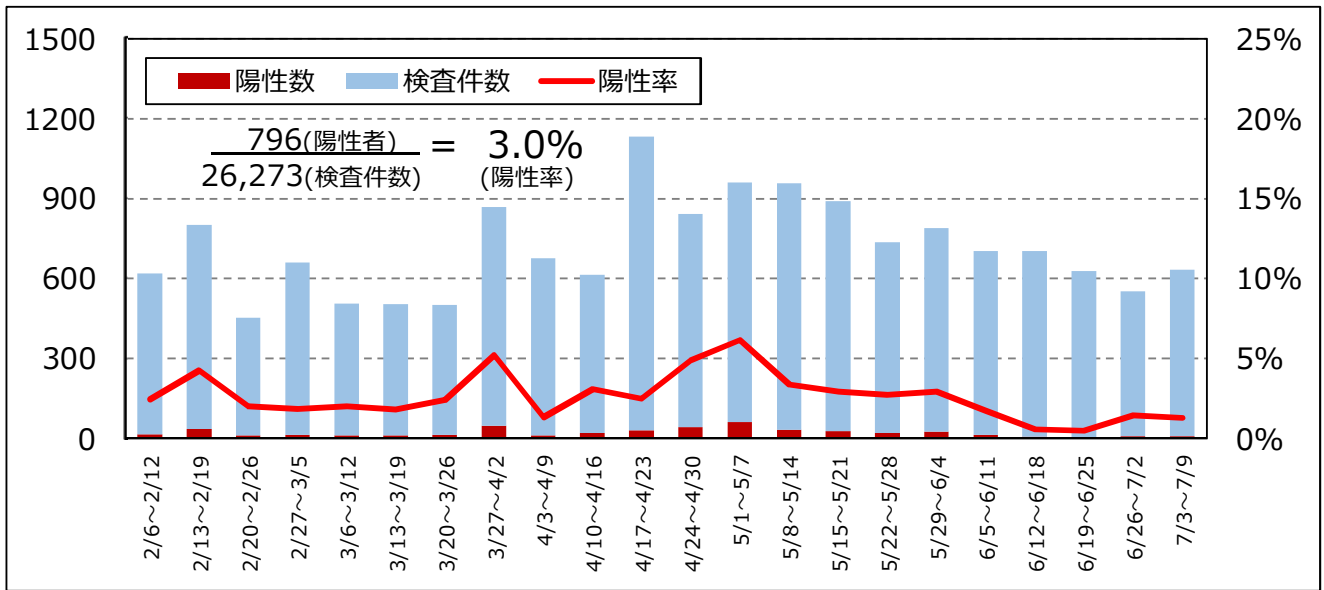


鈴鹿保健所管内陽性率 (n=18,130)

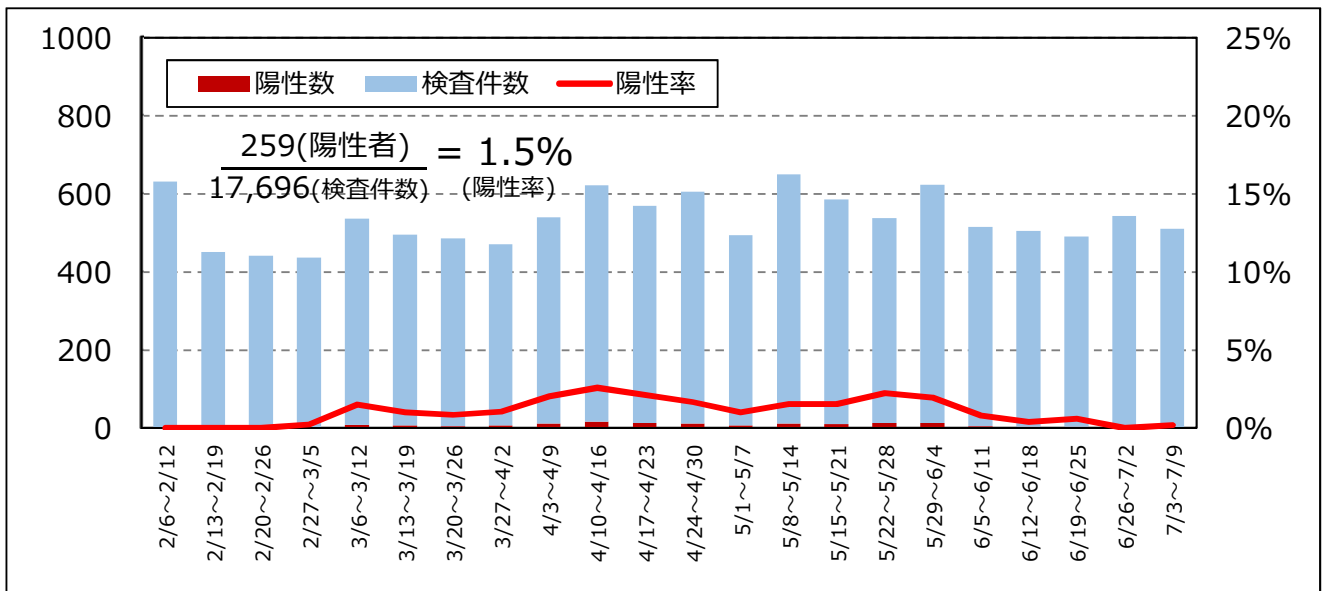


地域別の陽性率（中勢・南勢地域）

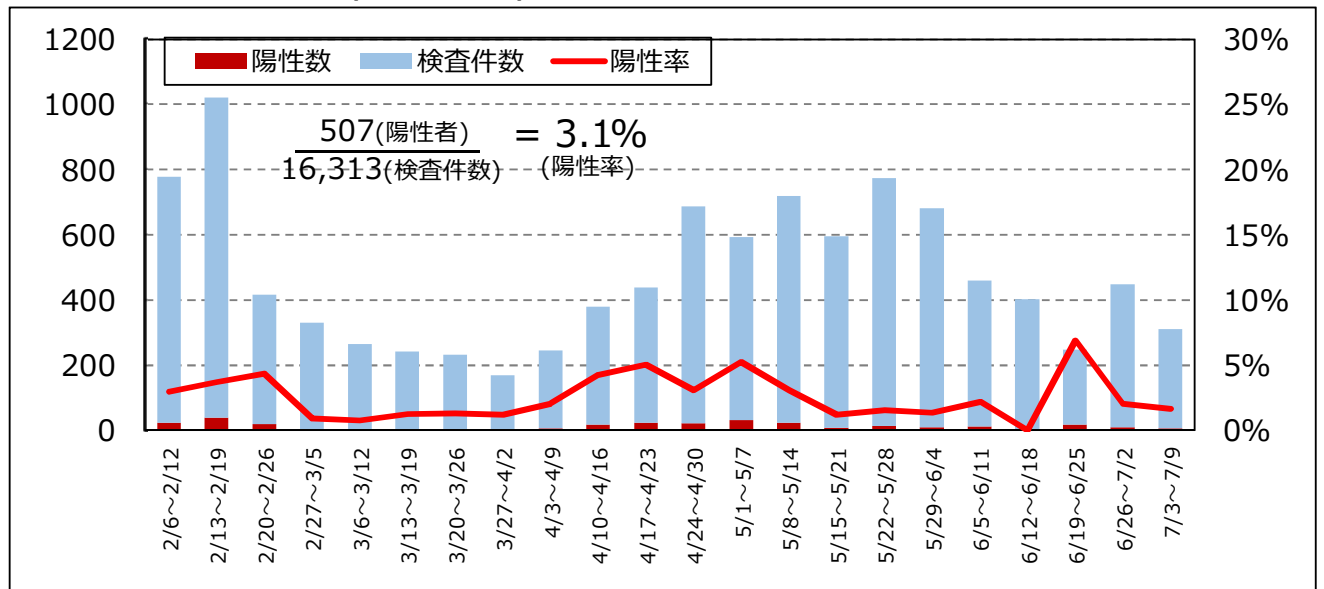
津保健所管内陽性率 (n=26,273)



松阪保健所管内陽性率 (n=17,696)

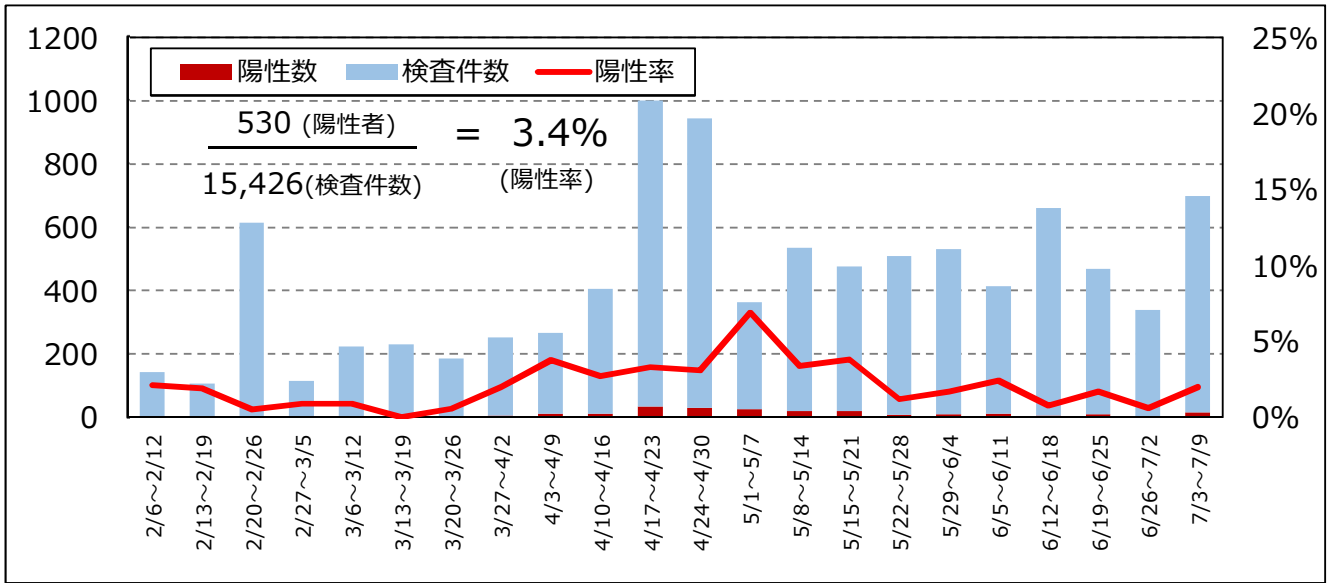


伊勢保健所管内陽性率 (n=16,313)

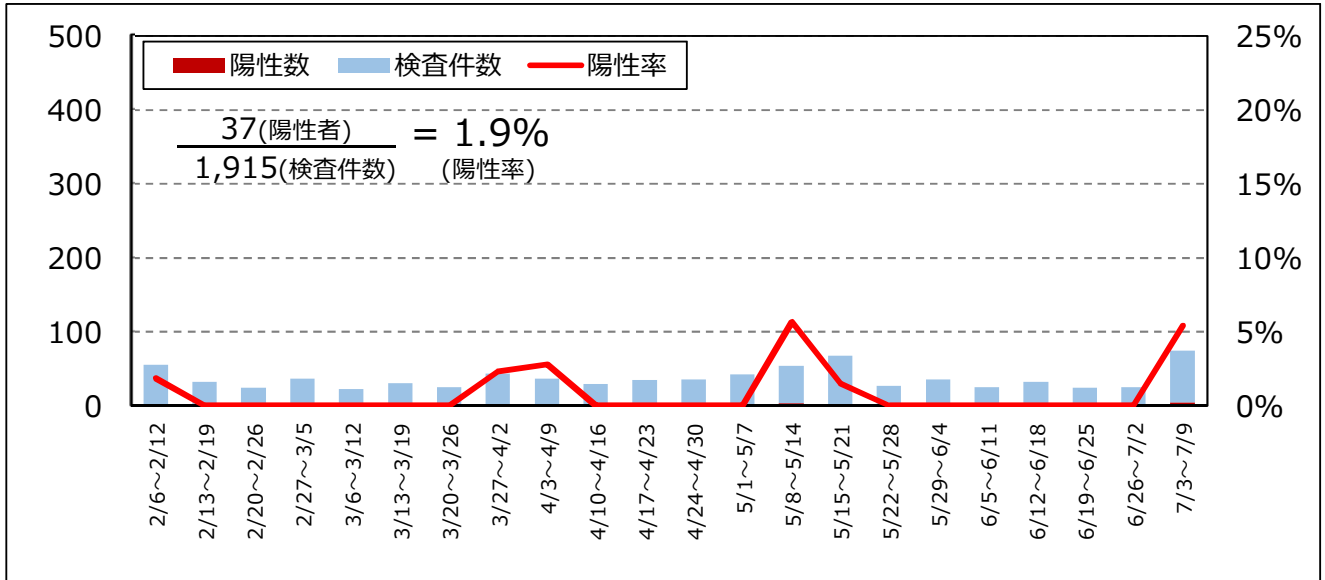


地域別の陽性率（伊賀・東紀州地域）

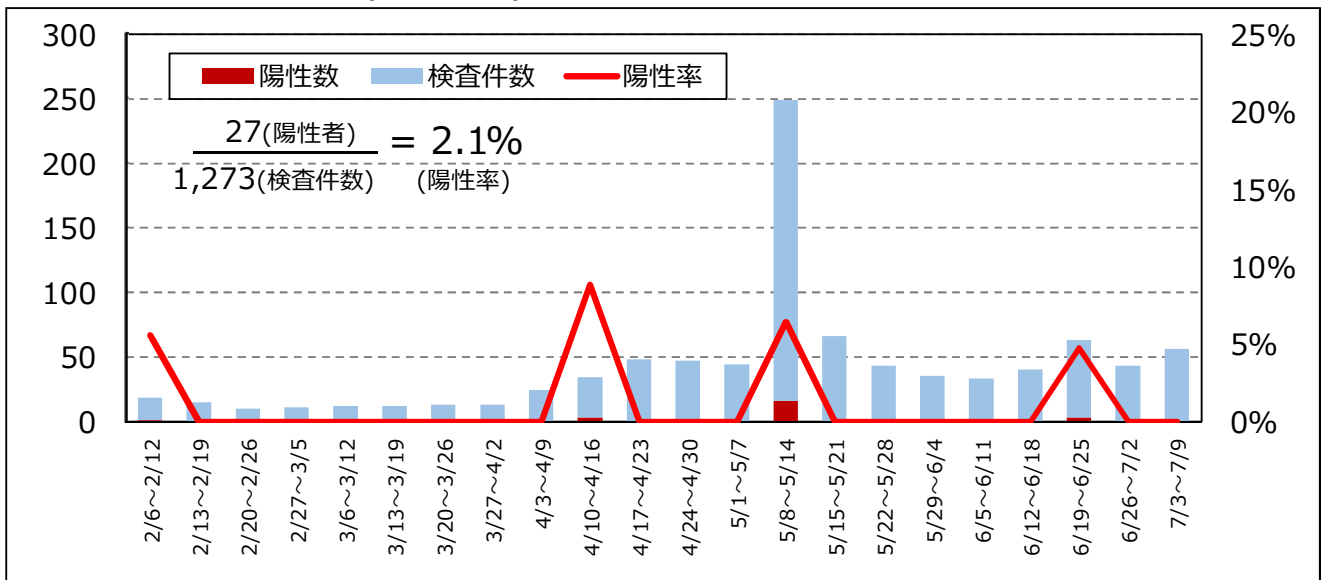
伊賀保健所管内陽性率(n=15,426)



尾鷲保健所管内陽性率 (n=1,915)



熊野保健所管内陽性率 (n=1,273)



今週の感染状況等（7.3~7.9）

- ・新規感染者数（53人）は、前週（29人）に比べて増加しています。
- ・年齢階級別にみると、**30代以下**で増加傾向が見られます。
- ・感染経路不明の割合は、**17%**です。
- ・感染経路が推定される事例は44件（83%）確認され、県外由来は増加しています。
- ・**家族内**で感染したと推定される事例は**20件（45%）**、**職場**で感染したと推定される事例は**11件（25%）**あります。
- ・PCR等検査は3,822件実施され、陽性率は1.7%です。

前4週の感染状況等（6.12~7.9）

- ・感染者数は、**減少傾向**ですが、**直近週は増加**しています。
- ・年齢階級別にみると、**幅広い年齢層**で感染が広がっています。
- ・感染経路不明の割合は、**30%前後**で推移しています。
- ・感染経路については、**家族内・職場**が**高い水準**で推移しています。
- ・PCR等検査件数は平均約4,000件で、陽性率は1~3%前後です。