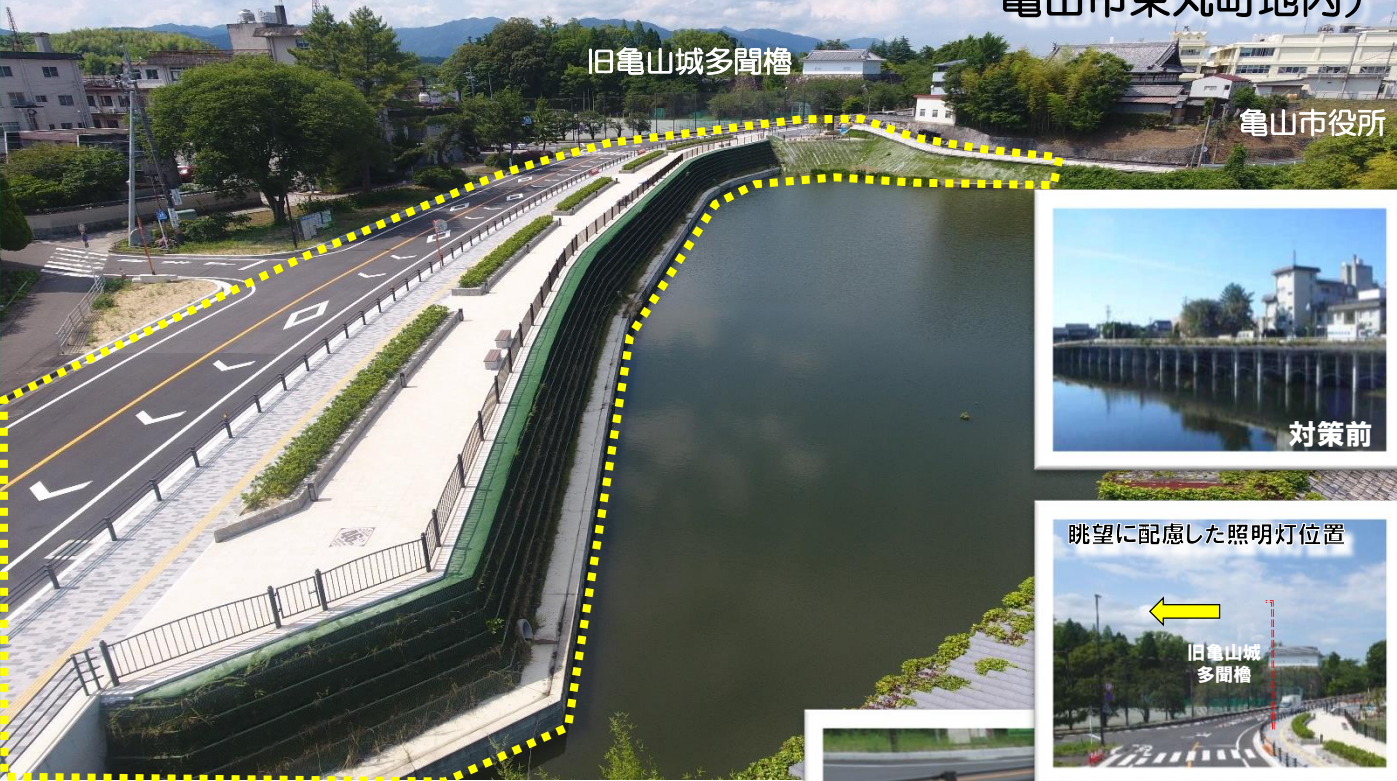




# 亀山市役所への緊急輸送道路の耐震対策工事が完成します

(一般県道亀山停車場石水溪線(池の側橋)耐震対策 亀山市東丸町地内)



亀山市役所への緊急輸送道路上にある「池の側橋」の耐震対策工事が7月26日に完成します。  
今回の対策により、防災拠点である亀山市役所への緊急輸送道路の機能が確保されます。

池の側橋は橋脚数が非常に多い特殊な橋梁のため、橋を撤去して盛土構造にし、耐震性能を確保する工法を採用しました。

工事箇所を含むエリア一帯は、城下町の特性に配慮した景観形成を図る重要なエリアとして位置づけられていることから、和瓦をイメージした歩道舗装、眺望に配慮した照明灯位置、縦格子デザインの足元灯などを採用し、歴史的景観の形成を図りました。

