

# 新型コロナウイルス感染症の 県内発生状況について

対象期間：6月5日～6月11日

6月11日 三重県新型コロナウイルス感染症対策本部事務局

# 県内の陽性者発生状況（6.5～6.11）

## （1）県内全域の陽性者発生状況等

	新規感染者数	人口10万人あたりの感染者数	PCR等検査件数	新規感染者経路不明率
今週 (6/5～6/11)	<b>104人</b>	<b>5.9人</b>	<b>3,884件</b>	<b>31%</b>
先週 (5/29～6/4)	175人	9.9人	5,431件	30%

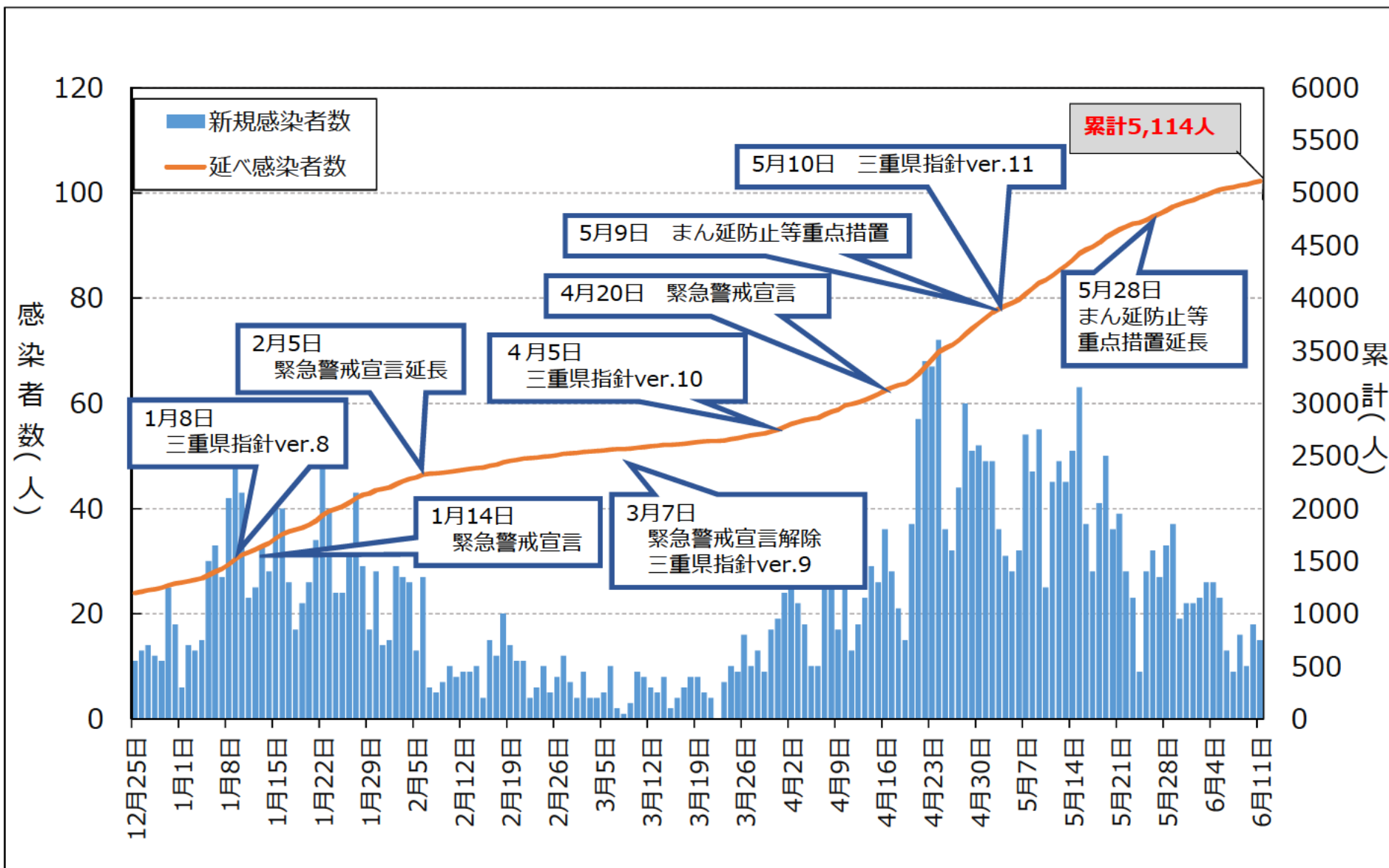
## （2）保健所別の陽性者発生状況等

	桑名保健所管内				四日市市保健所管内				鈴鹿保健所管内			
	新規感染者数	10万人あたり	検査件数	経路不明率	新規感染者数	10万人あたり	検査件数	経路不明率	新規感染者数	10万人あたり	検査件数	経路不明率
今週 (6/5～6/11)	22人	7.8人	522件	23%	40人	12.9人	917件	30%	11人	4.5人	429件	55%
先週 (5/29～6/4)	29人	10.2人	867件	31%	68人	21.9人	1213件	31%	26人	10.6人	569件	38%

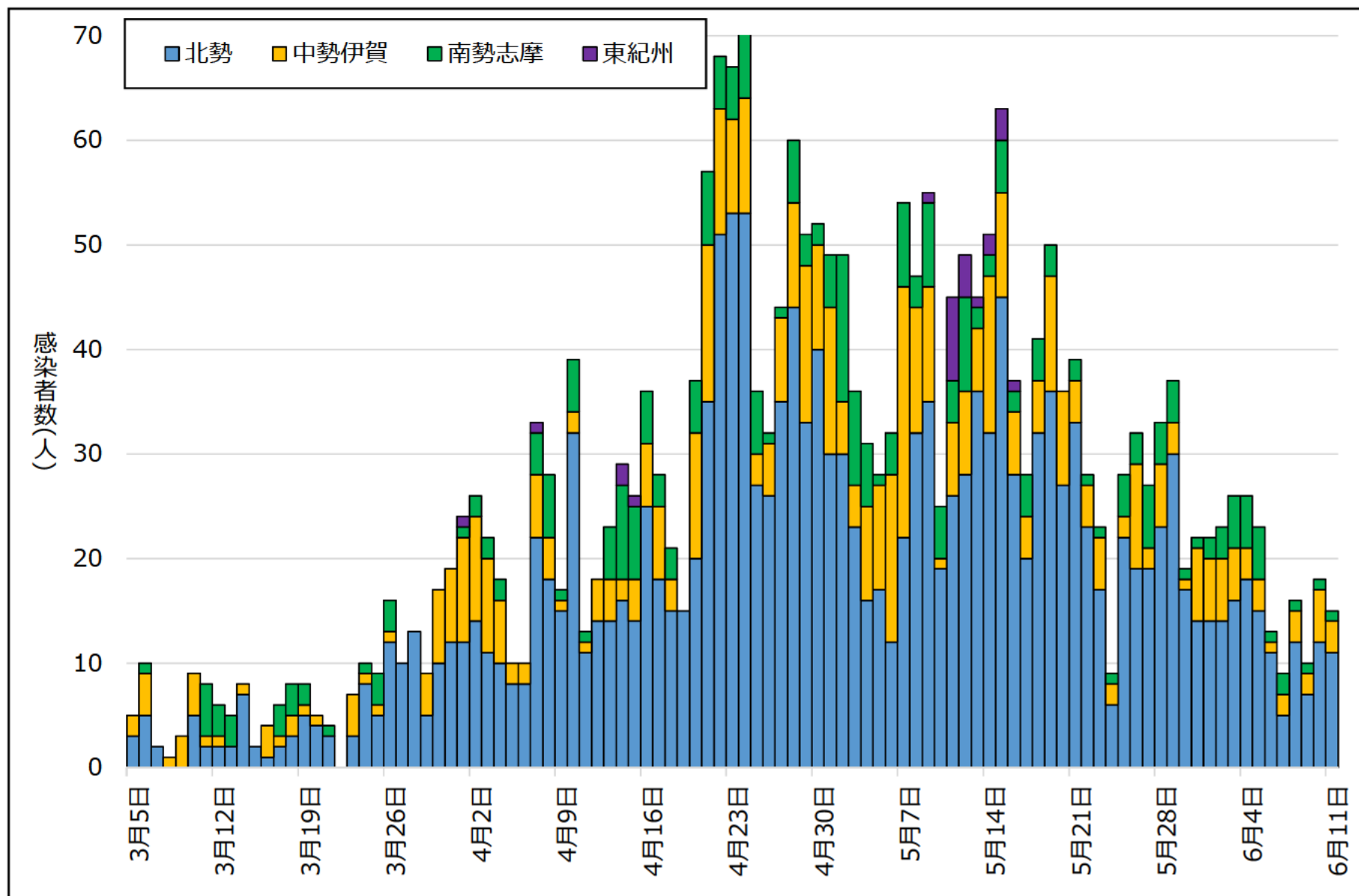
	津保健所管内				松阪保健所管内				伊勢保健所管内			
	新規感染者数	10万人あたり	検査件数	経路不明率	新規感染者数	10万人あたり	検査件数	経路不明率	新規感染者数	10万人あたり	検査件数	経路不明率
今週 (6/5～6/11)	13人	4.7人	679件	31%	3人	1.4人	489件	0%	9人	3.8人	481件	22%
先週 (5/29～6/4)	23人	8.4人	792件	22%	14人	6.8人	652件	21%	7人	2.9人	763件	43%

	伊賀保健所管内				尾鷲保健所管内				熊野保健所管内			
	新規感染者数	10万人あたり	検査件数	経路不明率	新規感染者数	10万人あたり	検査件数	経路不明率	新規感染者数	10万人あたり	検査件数	経路不明率
今週 (6/5～6/11)	6人	3.6人	310件	50%	0人	0.0人	24件	0%	0人	0.0人	33件	0%
先週 (5/29～6/4)	8人	4.8人	500件	25%	0人	0.0人	36件	0%	0人	0.0人	39件	0%

# 県内患者発生状況 (n=5,114、R3.6.11時点)

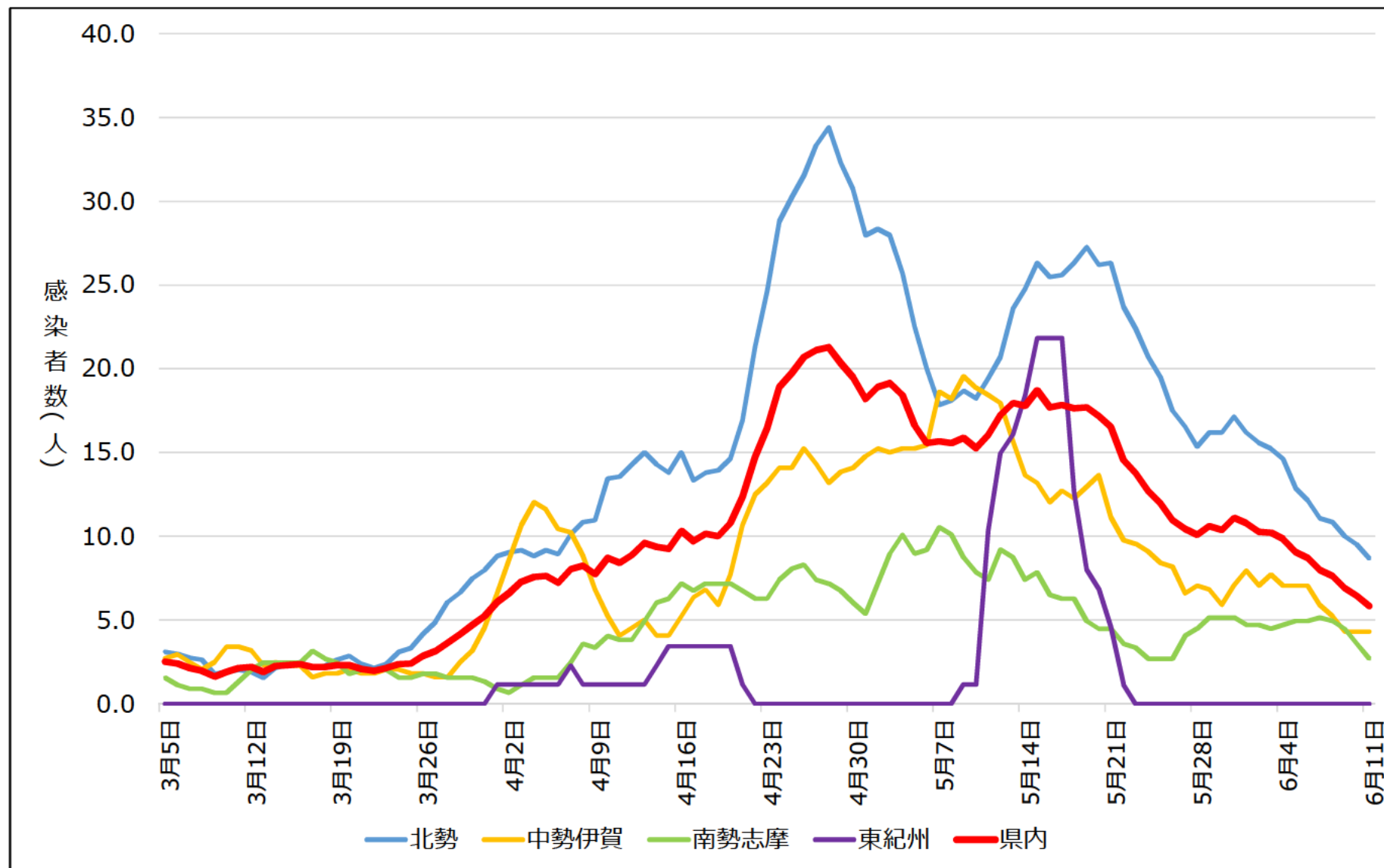


# 医療圏別患者発生状況 (R3.6.11時点)



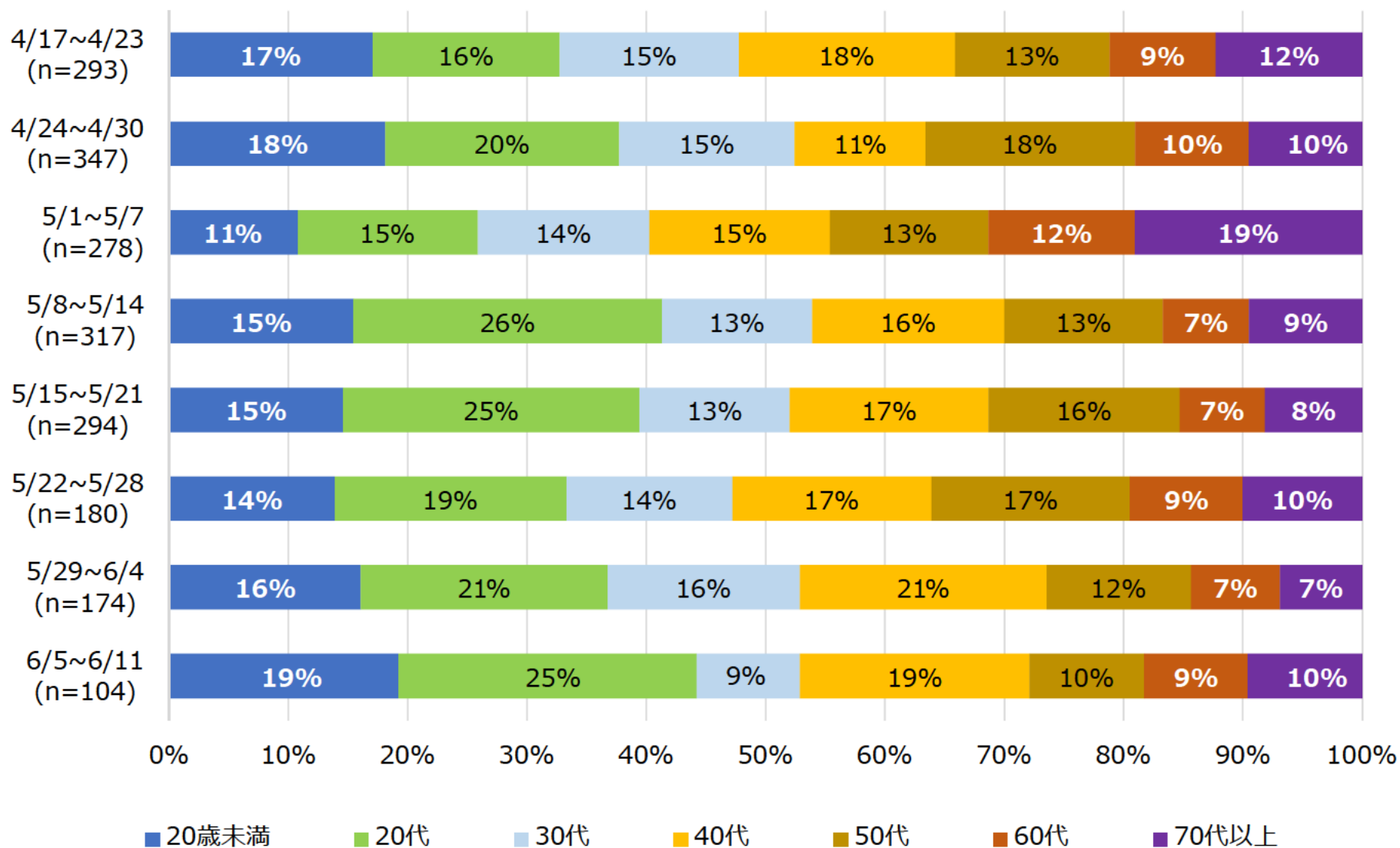
# 医療圏別患者発生状況（R3.6.11時点）

人口10万人当たりの新規患者数（直近1週間）



# 年齢別発生状況 (週別内訳)

集計期間：4/17~6/11(n=1,987)

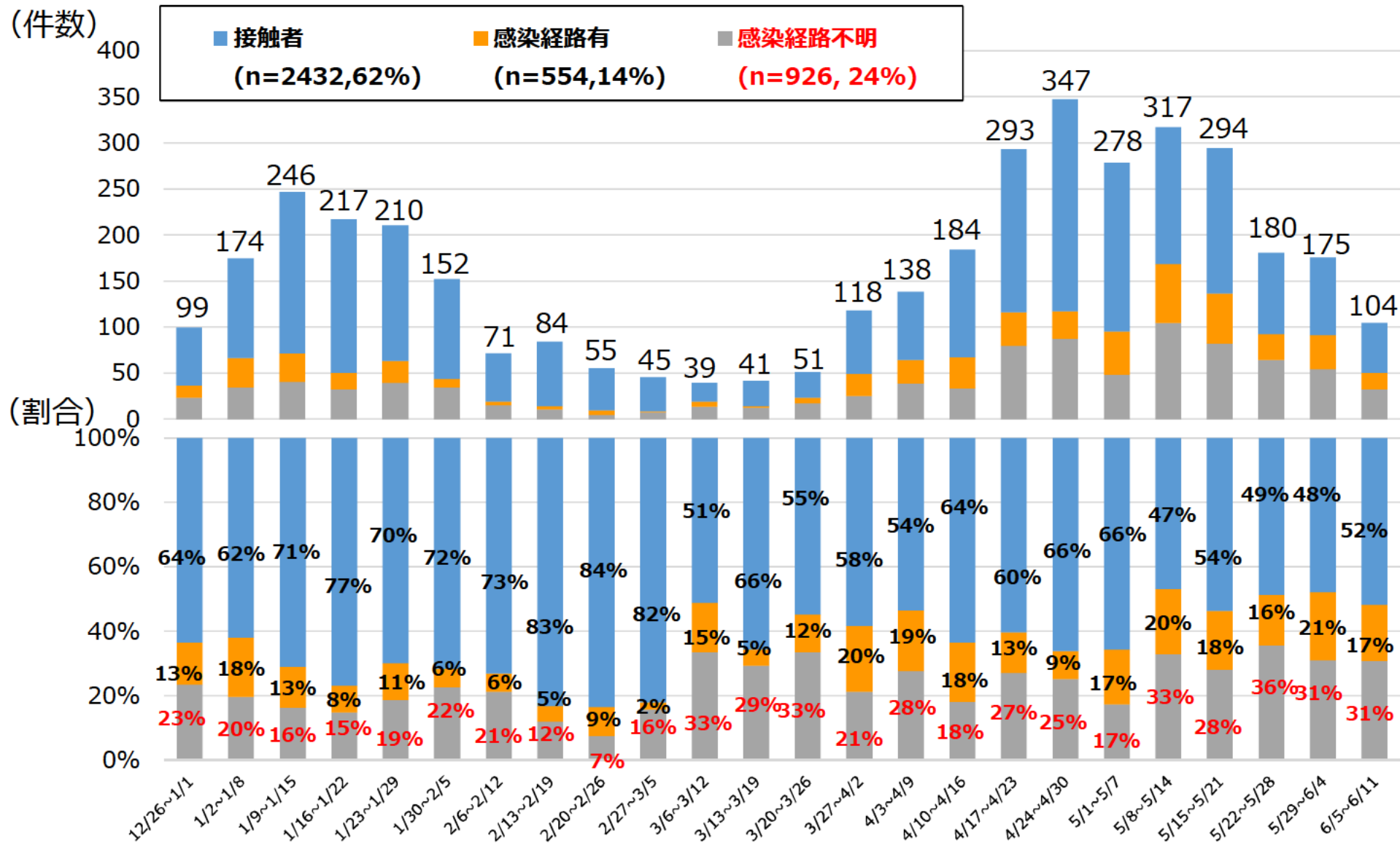


※ 再陽性事例を除く

# 感染経路等に関する状況 (週別内訳)

集計期間：12/26~6/11(n=3,912)

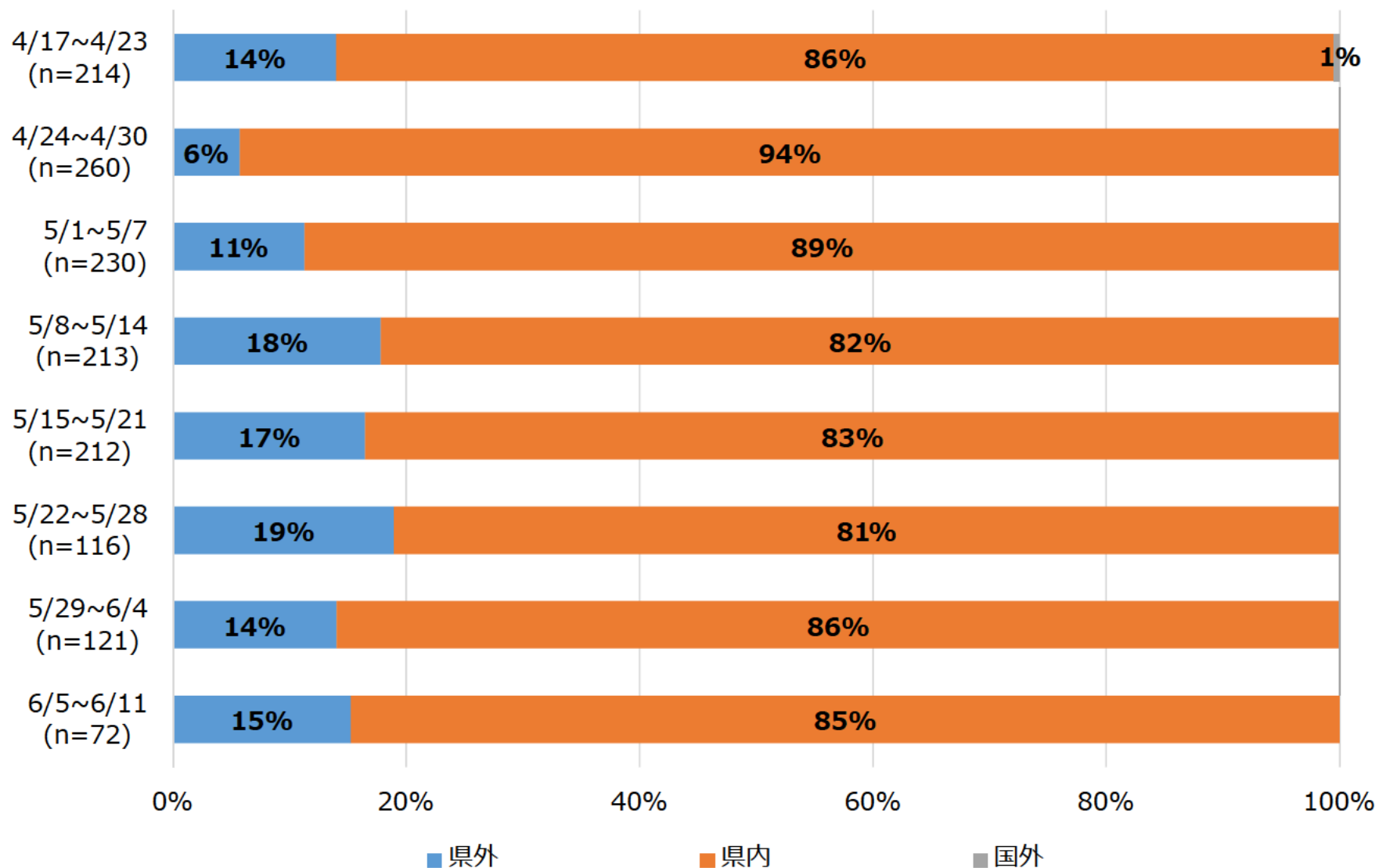
※直近24週



# 感染経路の詳細（経路不明を除く）

集計期間：4/17~6/11(n=1,435)

(県内外別)

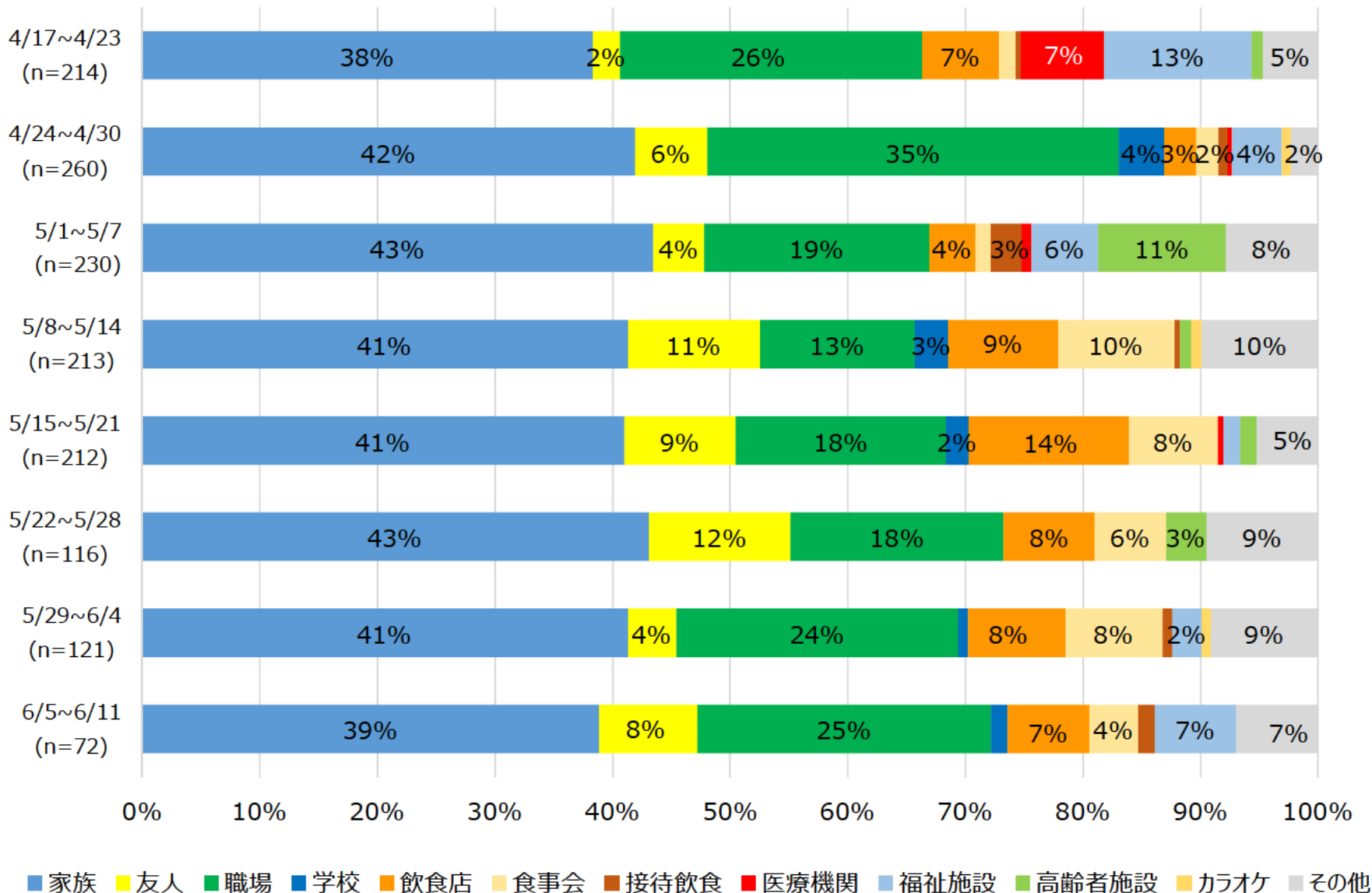




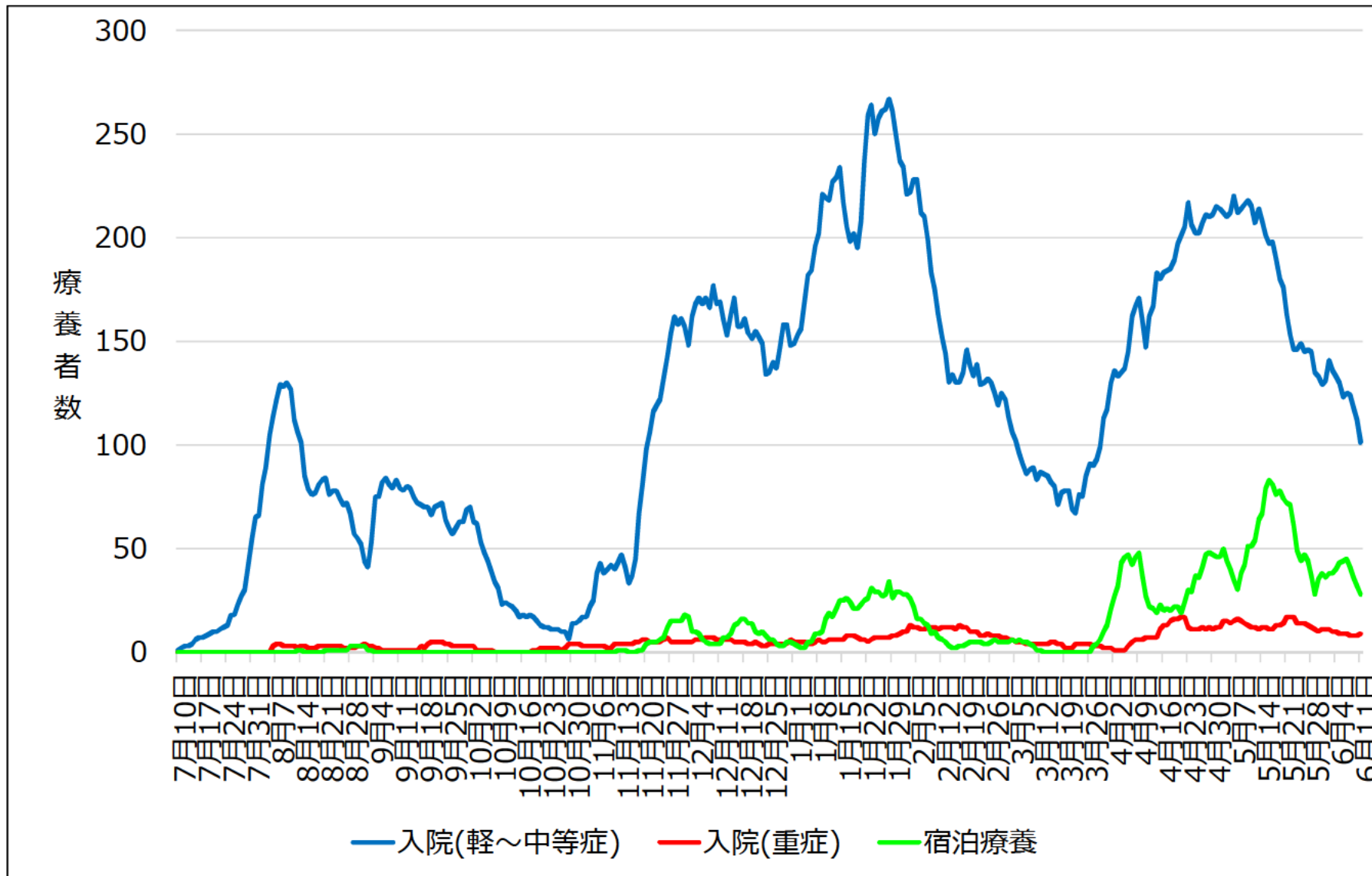
# 感染経路の詳細（経路不明を除く）

集計期間4/17~6/11(n=1,435)

(経路別)

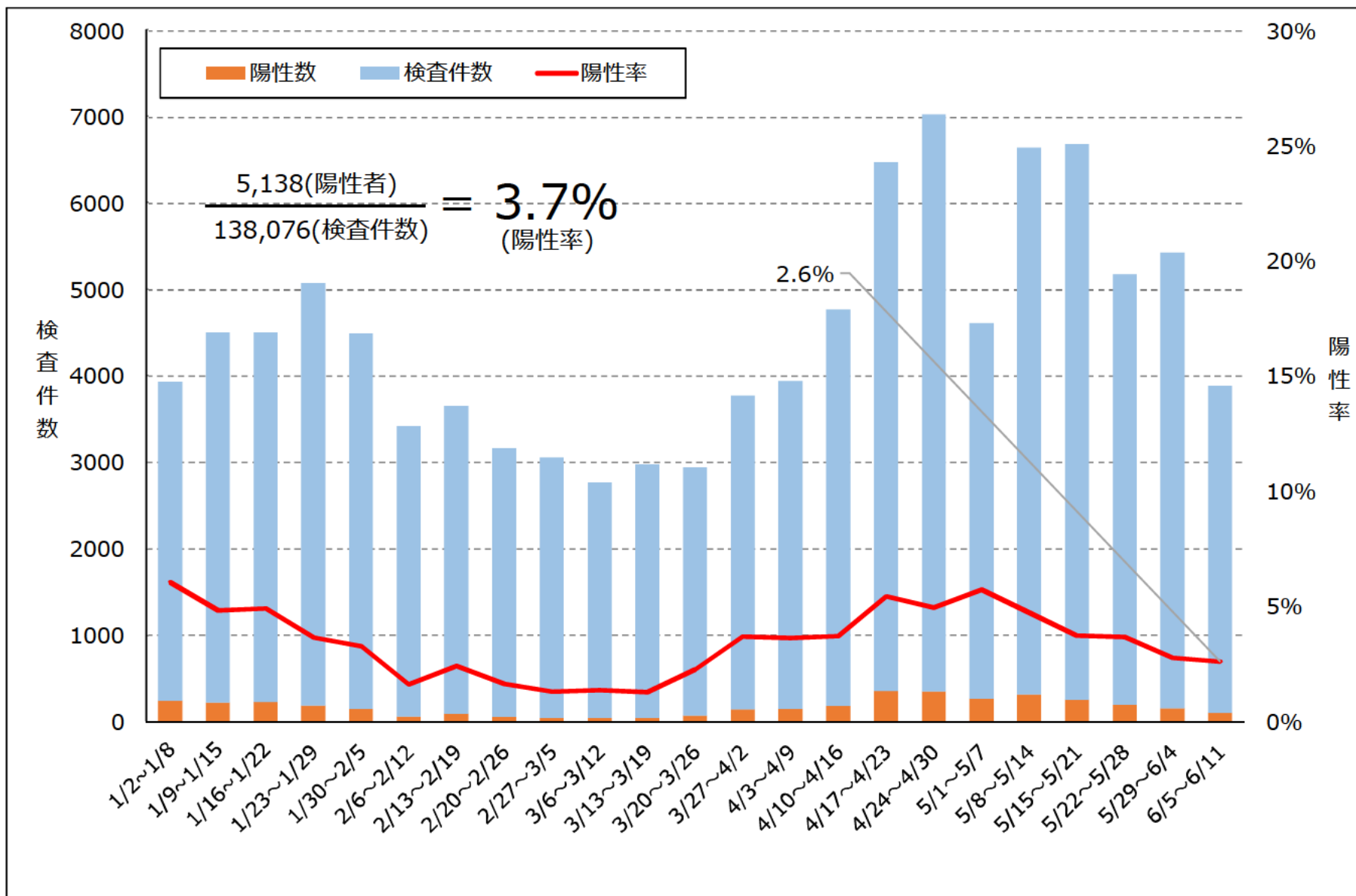


# 陽性者の療養状況（R3.6.11時点）



# PCR等検査件数・陽性率

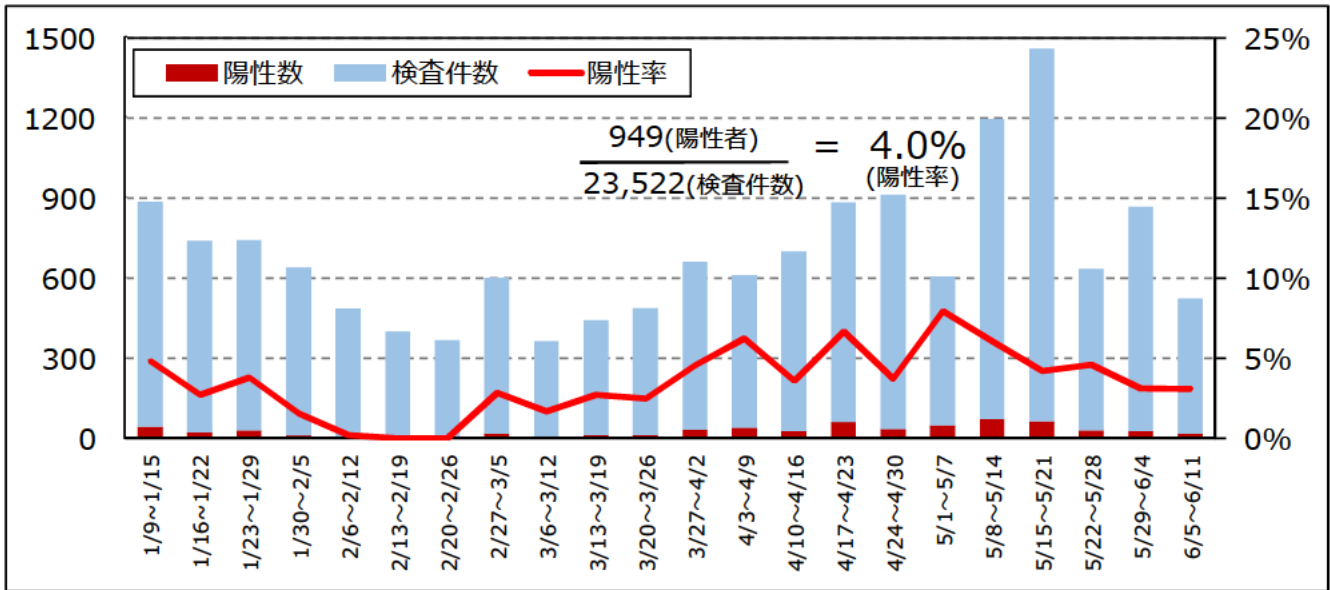
集計期間：R2.1.30~R3.6.11 (n=138,076)



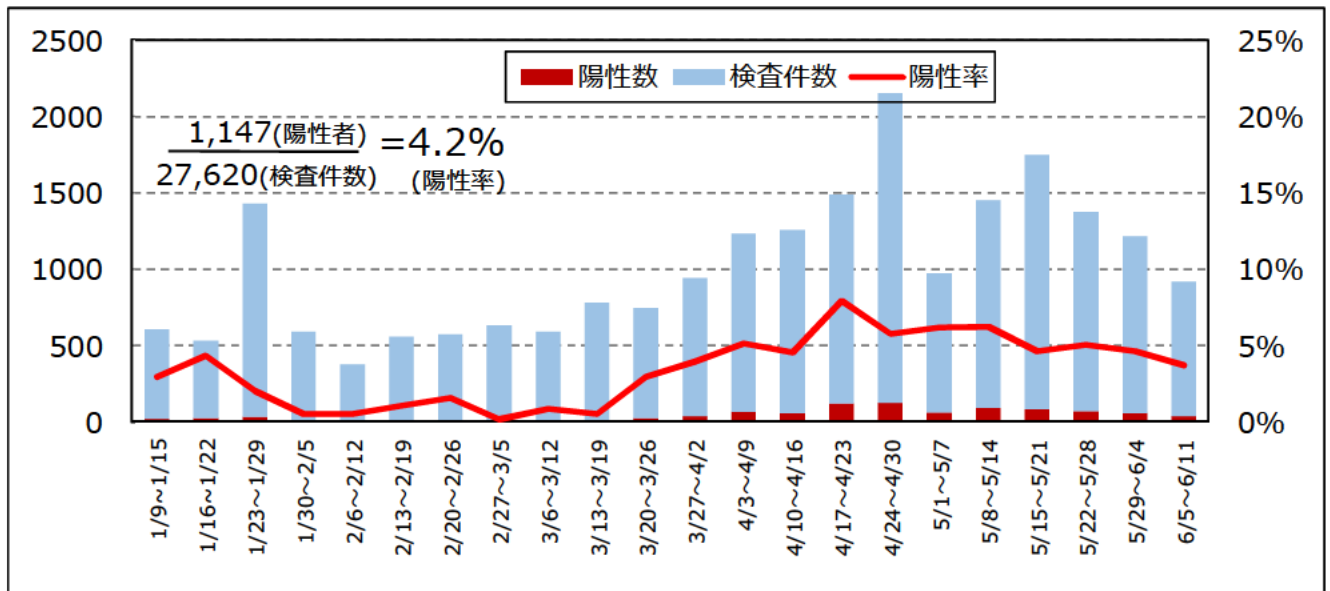
※陽性率を算出するための陽性者数及び検査件数は検査日ベースで集計しているため、公表日ベースの陽性者数とは一致しない

# 地域別の陽性率（北勢地域）

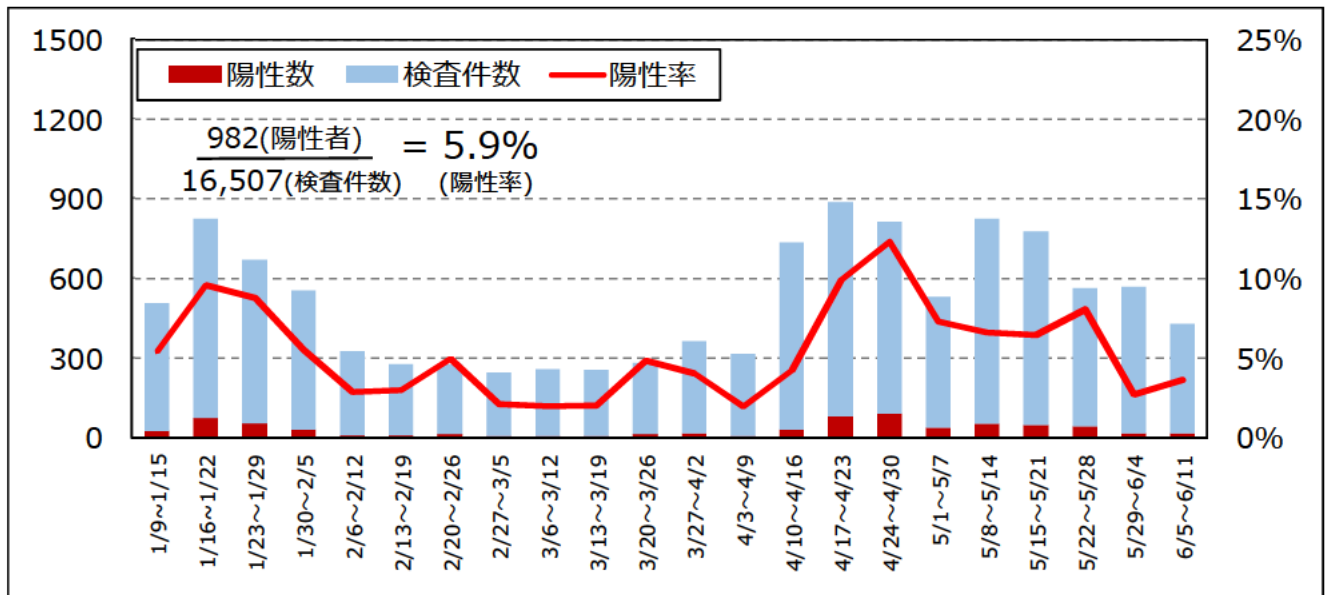
桑名保健所管内陽性率 (n=23,522)



四日市市保健所管内陽性率 (n=27,620)

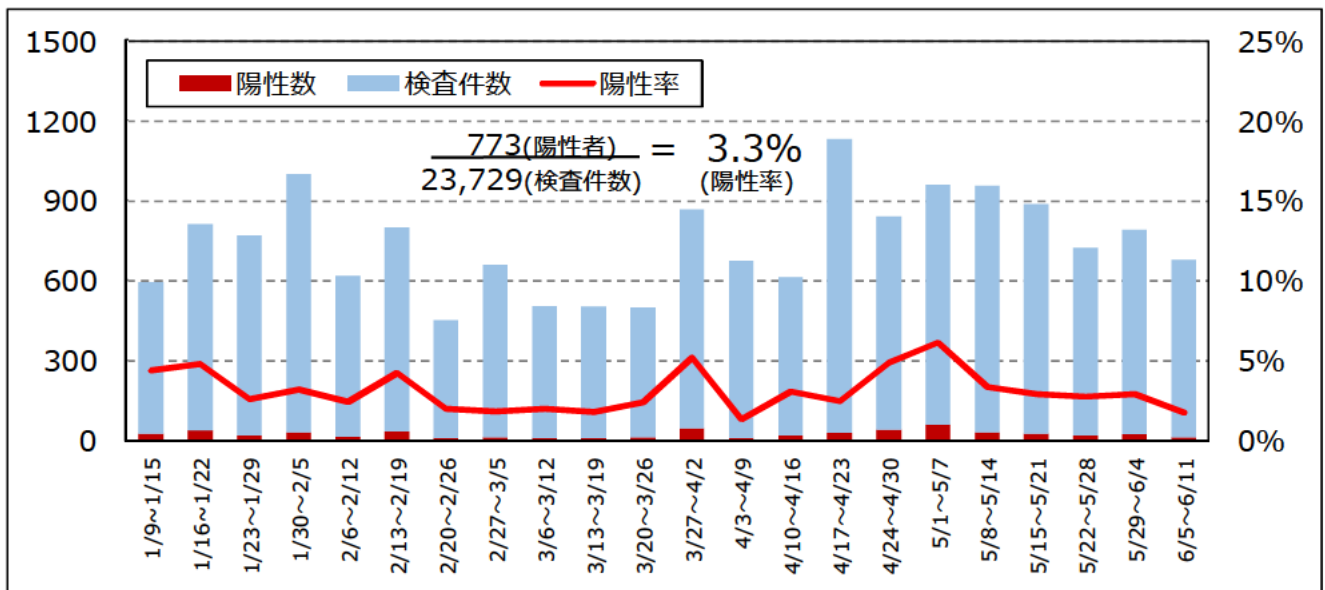


鈴鹿保健所管内陽性率 (n=16,507)

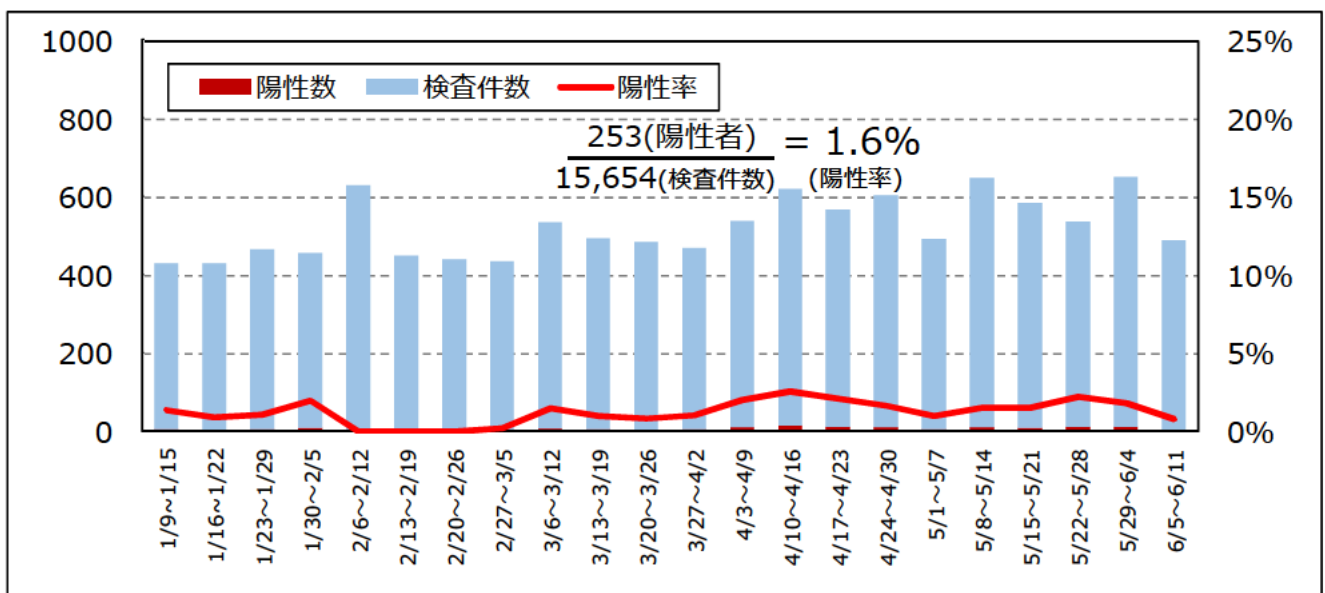


# 地域別の陽性率（中勢・南勢地域）

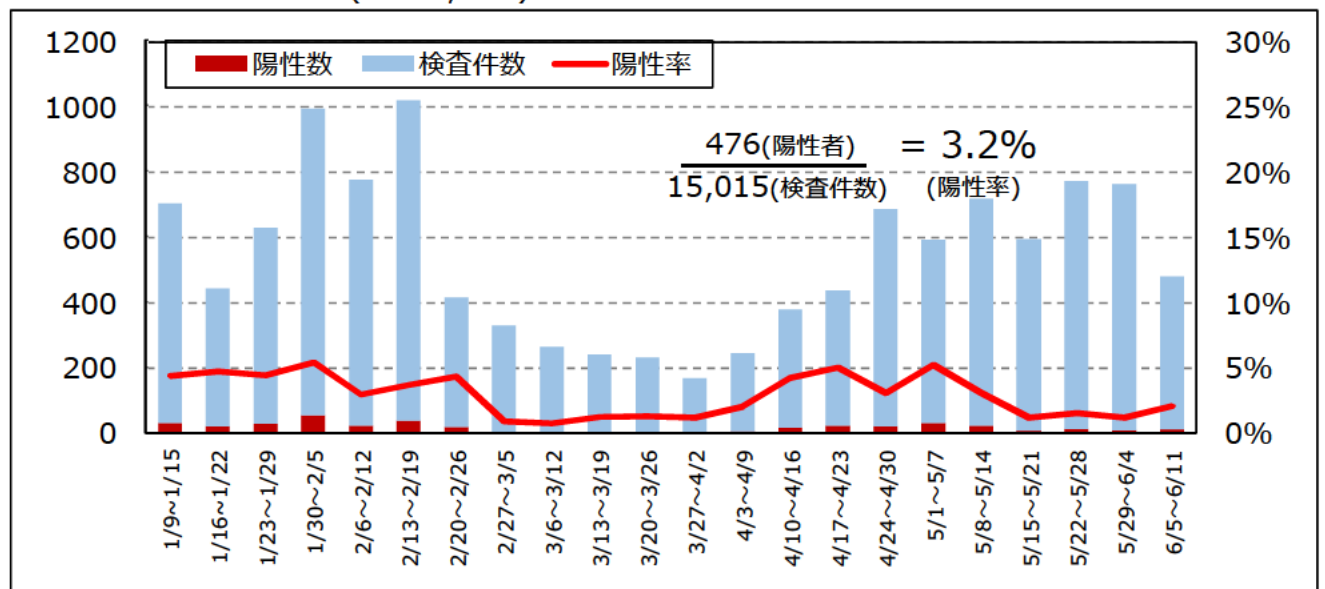
津保健所管内陽性率 (n=23,729)



松阪保健所管内陽性率 (n=15,654)

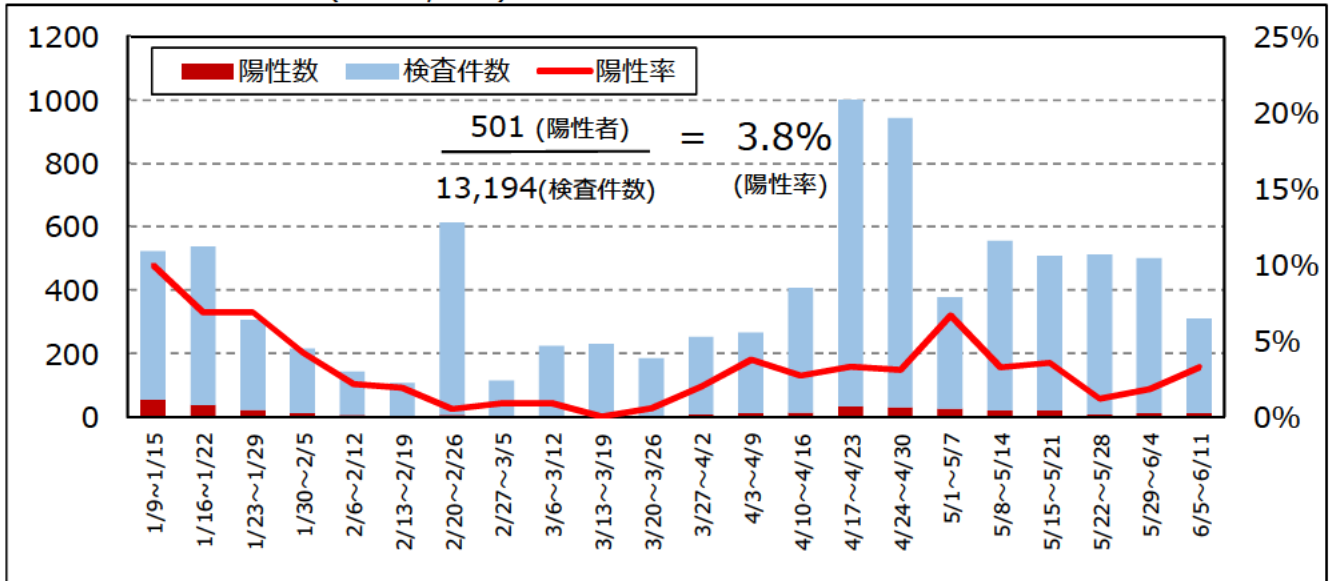


伊勢保健所管内陽性率 (n=15,015)

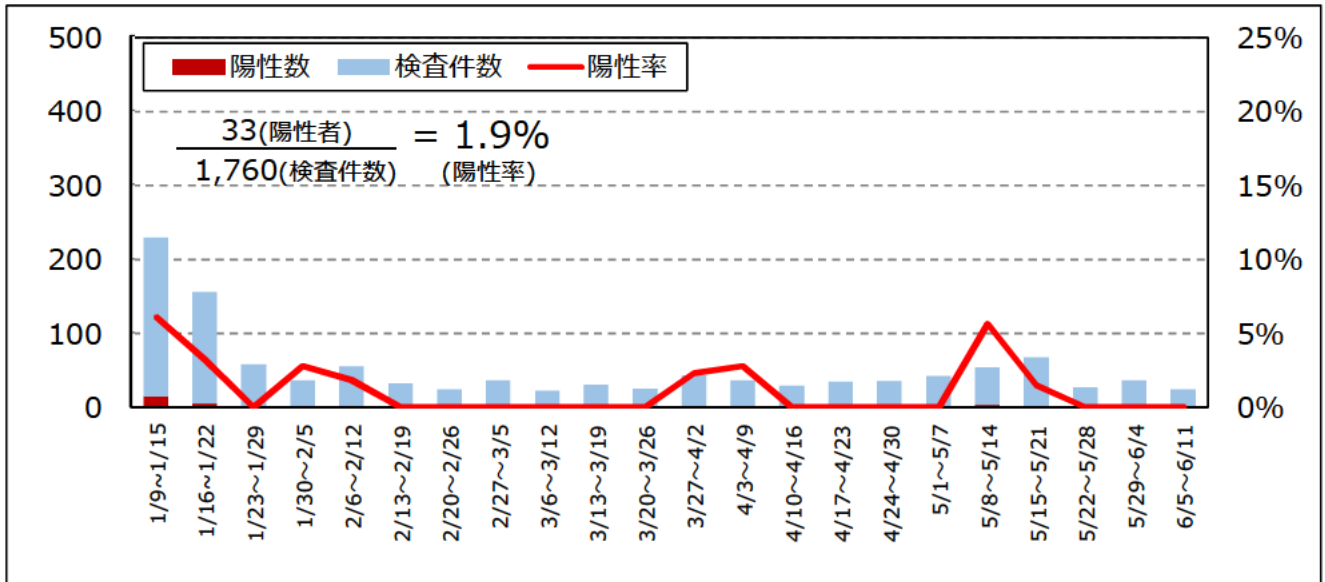


# 地域別の陽性率（伊賀・東紀州地域）

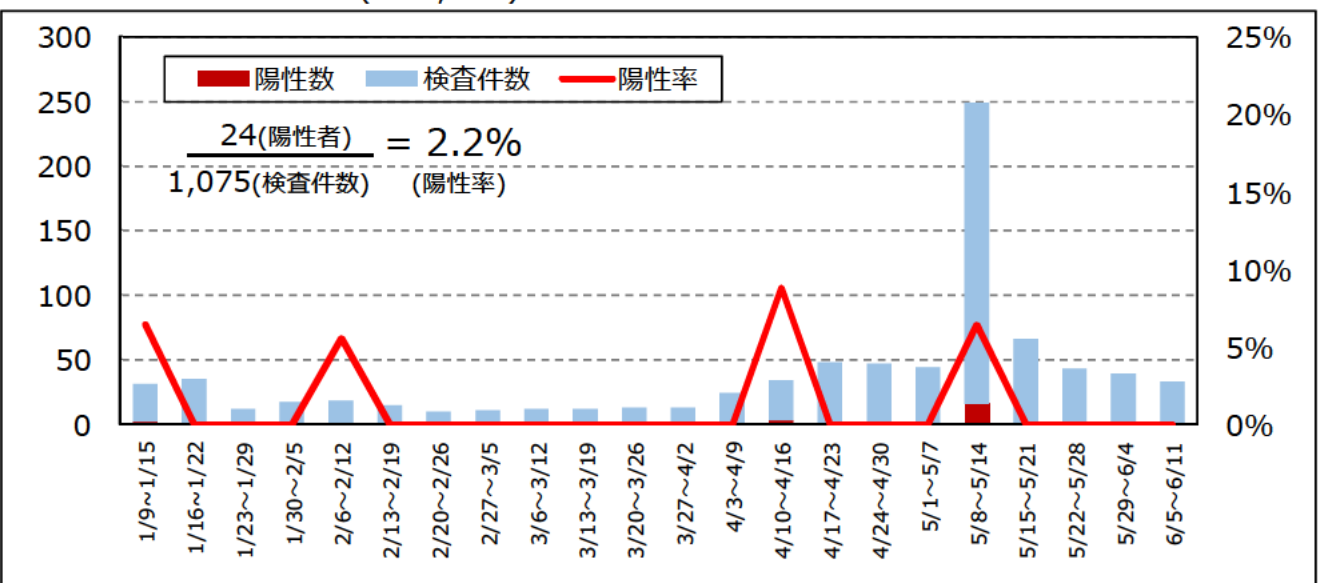
伊賀保健所管内陽性率(n=13,194)



尾鷲保健所管内陽性率 (n=1,760)



熊野保健所管内陽性率 (n=1,075)



## 今週の感染状況等（6.5～6.11）

- ・新規感染者数（104人）は、前週（175人）に比べて減少しています。
- ・年齢階級別にみると、幅広い年齢層で感染が広がっています。
- ・感染経路不明の割合は、31%です。
- ・感染経路が明らかな事例は72件（69%）確認され、このうち15%は県外で感染したと推定されます。
- ・家族で感染したと推定される事例が28件（39%）あります。
- ・PCR等検査は3,884件実施され、陽性率は2.6%です。

## 前4週の感染状況等（5.15～6.11）

- ・陽性者数は、増加傾向です。
- ・年齢階級別にみると、幅広い年齢層で感染が広がっています。
- ・感染経路不明の割合は、30%前後で推移しています。
- ・感染経路については、家族・職場・飲食関係（飲食店・食事会）が高い水準で推移しています。
- ・PCR等検査件数は平均約5,300件で、陽性率は3～4%前後です。