

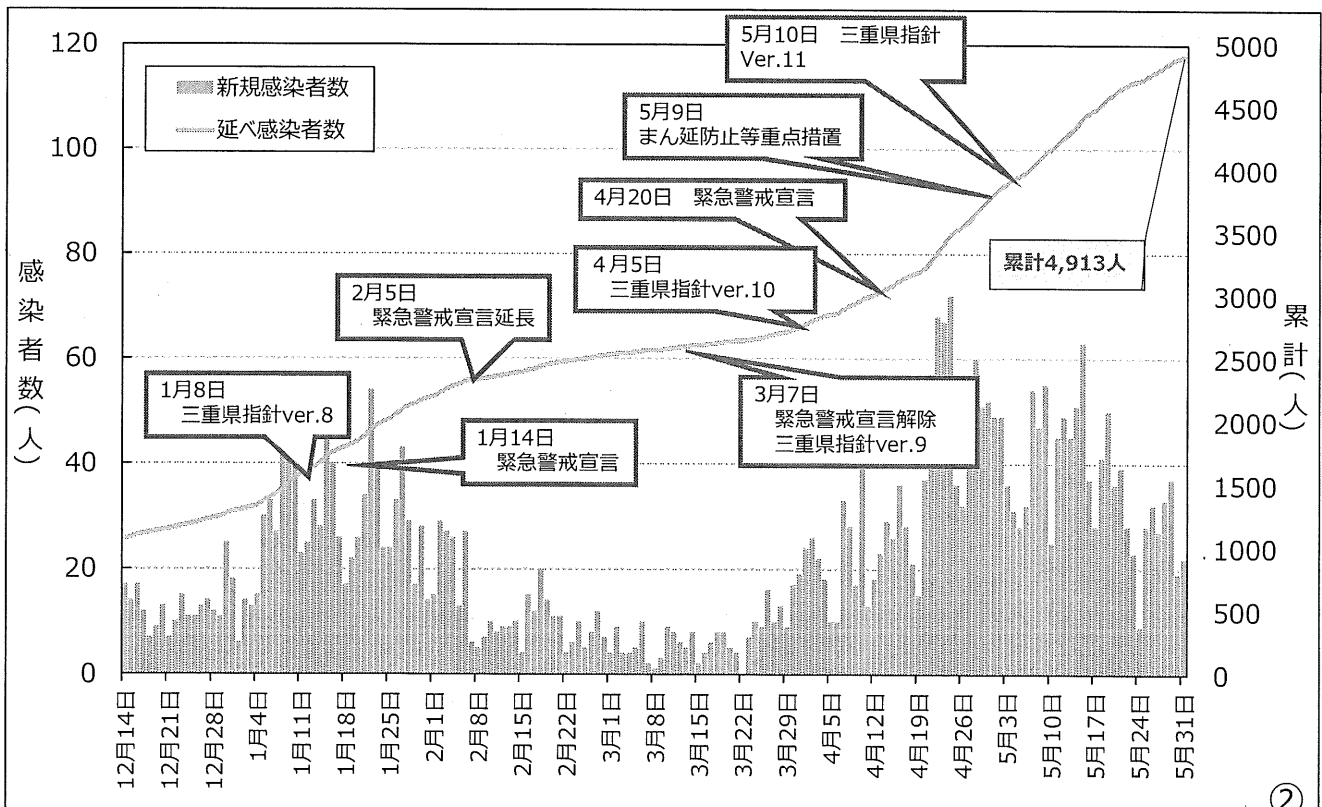
# 新型コロナウイルス感染症の 県内発生状況等について

※5/22~5/26は暫定値（5日分の件数で集計）

①

## 県内患者発生状況（n=4,913、R3.5.31時点）

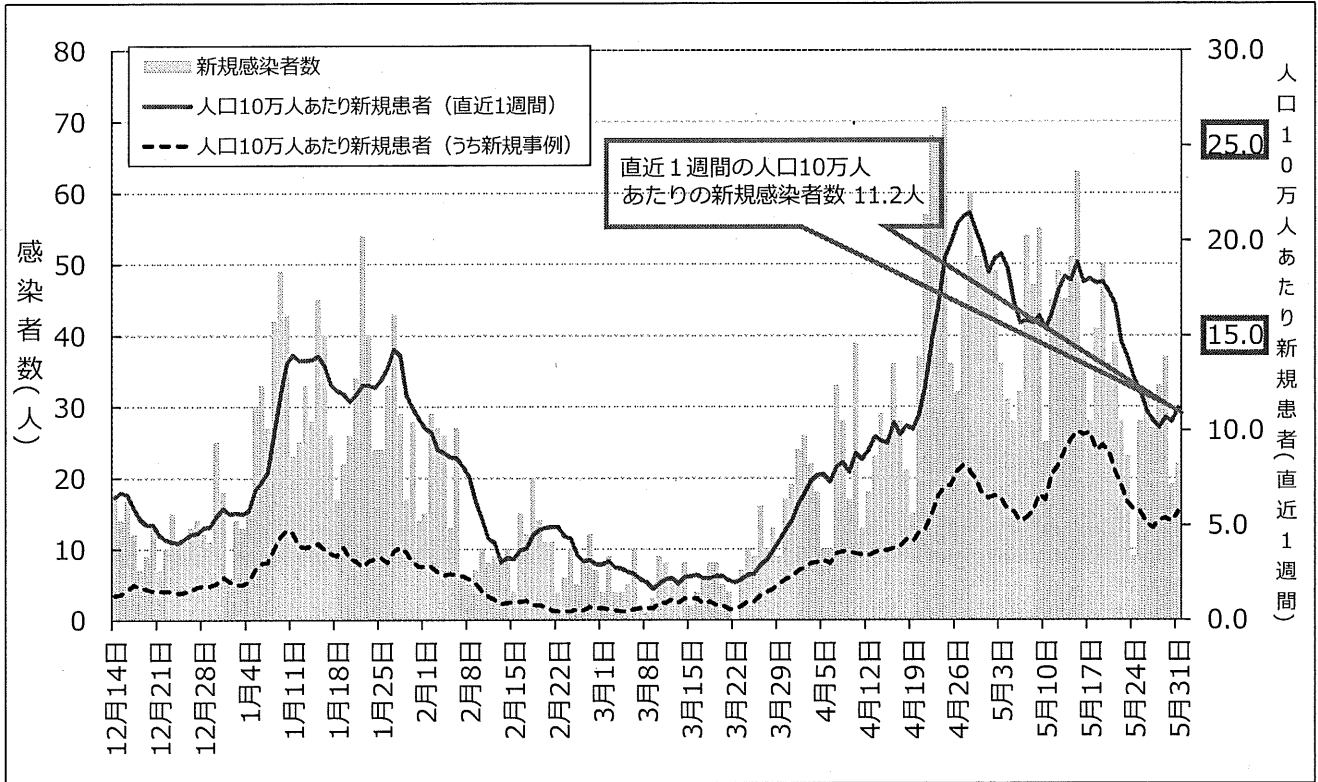
- ◆新規感染者数は、4月以降高水準で推移、5月中旬以降は減少傾向
- ◆5月31日の新規感染者数は22人



②

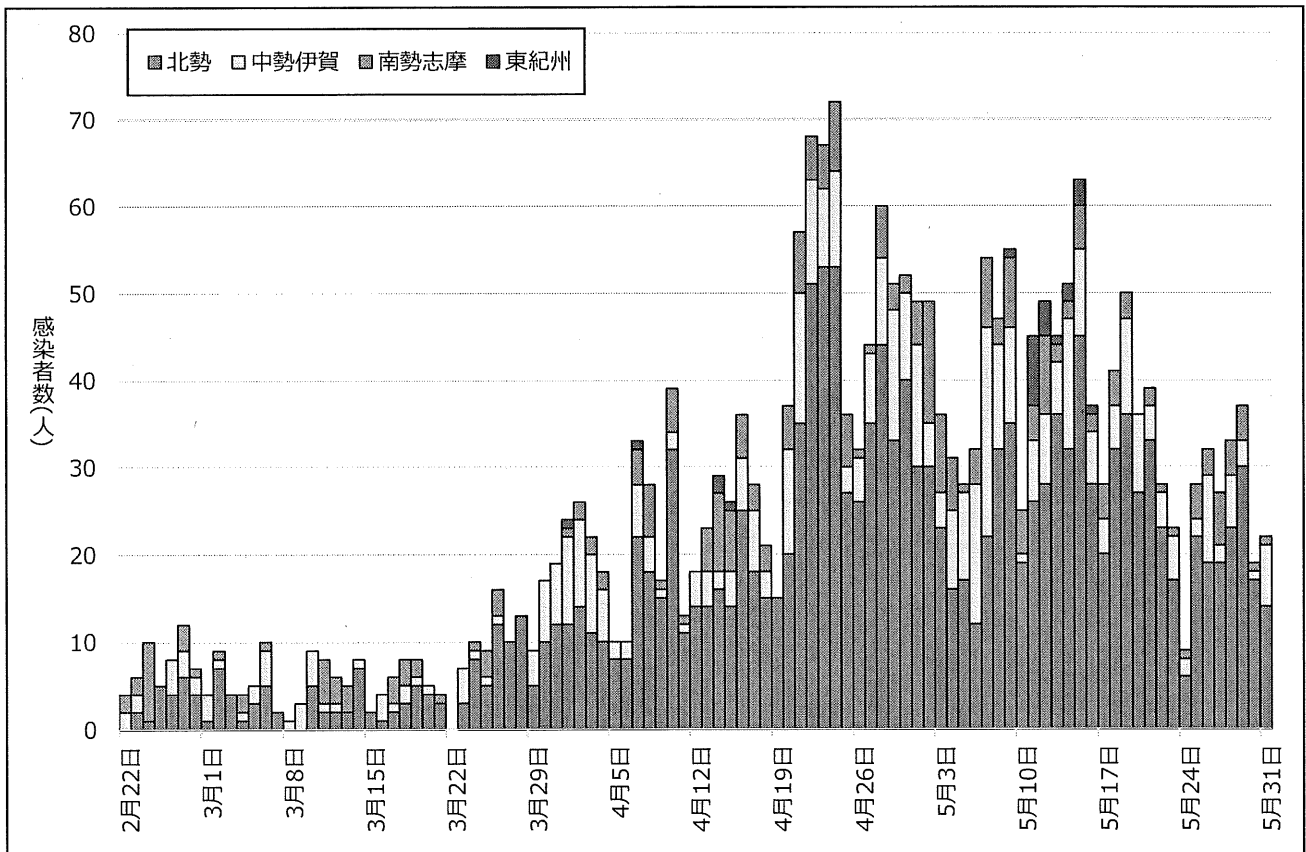
# 県内患者発生状況 (n=4,913、R3.5.31時点)

◆直近1週間の人口10万人あたりの新規感染者は、11.2人で減少傾向



③

# 医療圏別患者発生状況 (R3.5.31時点)

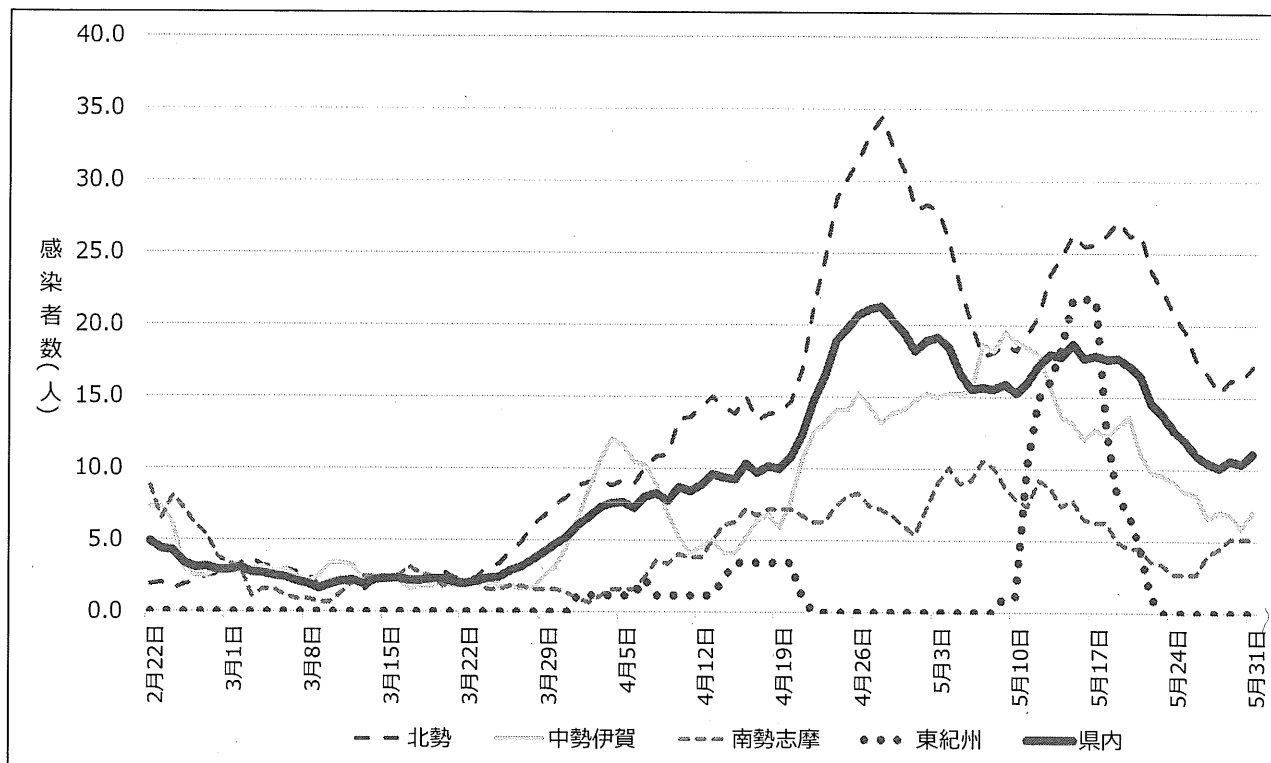


④

# 医療圏別患者発生状況 (R3.5.31時点)

## ◆北勢圏域の患者発生状況は4月以降、高い水準

人口10万人当たりの新規患者数 (直近1週間)



⑤

## 年齢別発生状況 (週別内訳)

集計期間 : 4/3~5/26(n=1,971)

### ◆特定の年代に偏らず、幅広い年齢層で発生



※5/22~5/26は暫定値 (5日分の件数で集計)

※ 再陽性事例を除く

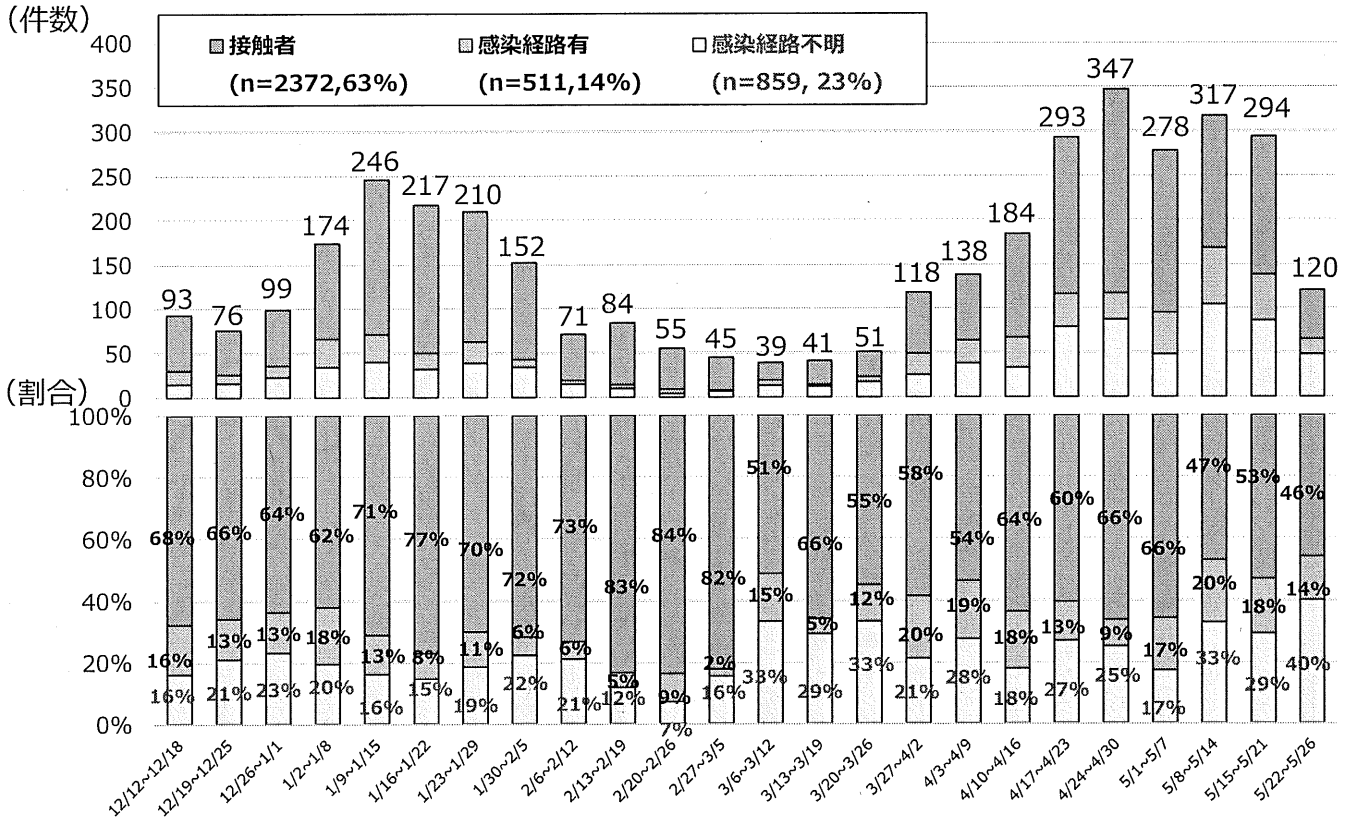
⑥

# 感染経路等に関する状況 (週別内訳)

集計期間：12/12~5/26(n=3,742)

※直近24週

## ◆感染経路不明率は、30%前後で推移



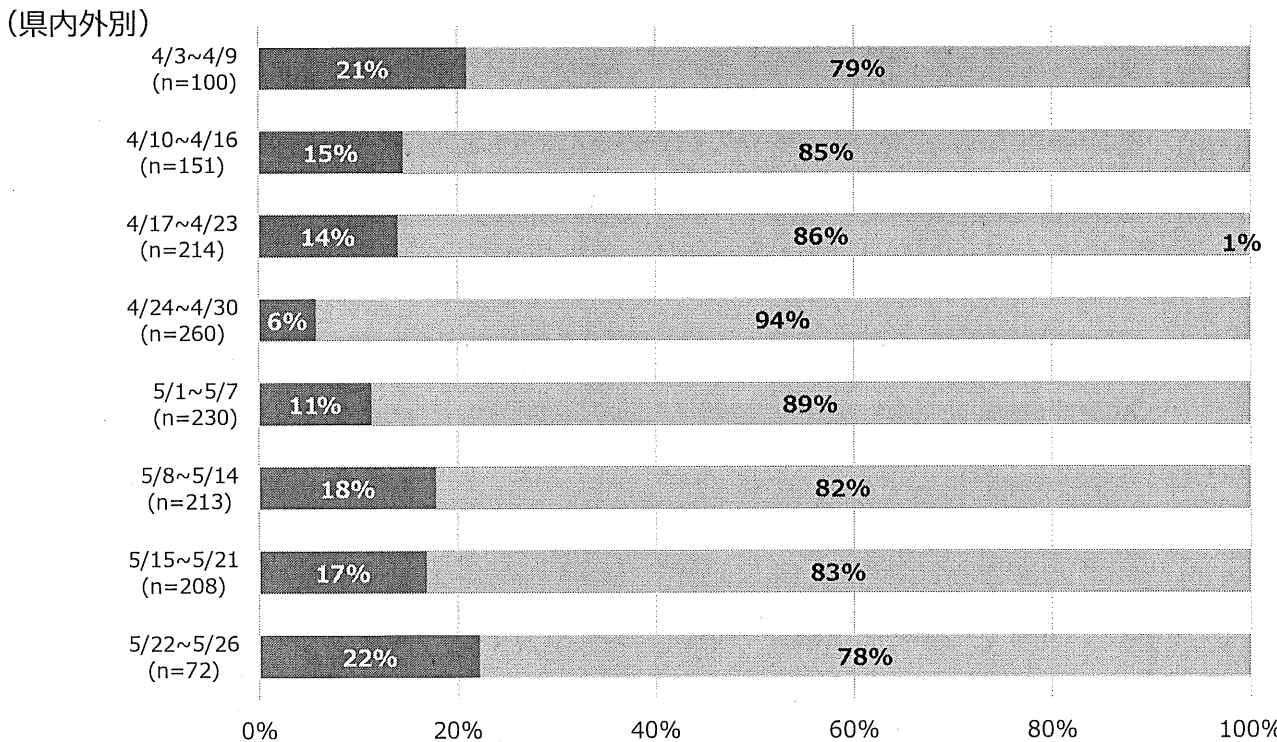
※5/22~5/26は暫定値 (5日分の件数で集計)

⑦

# 感染経路の詳細 (経路不明を除く)

集計期間4/3~5/26(n=1,448)

## ◆県外由来の割合は、5月に入り増加傾向



※5/22~5/26は暫定値 (5日分の件数で集計)

■ 県外

■ 県内

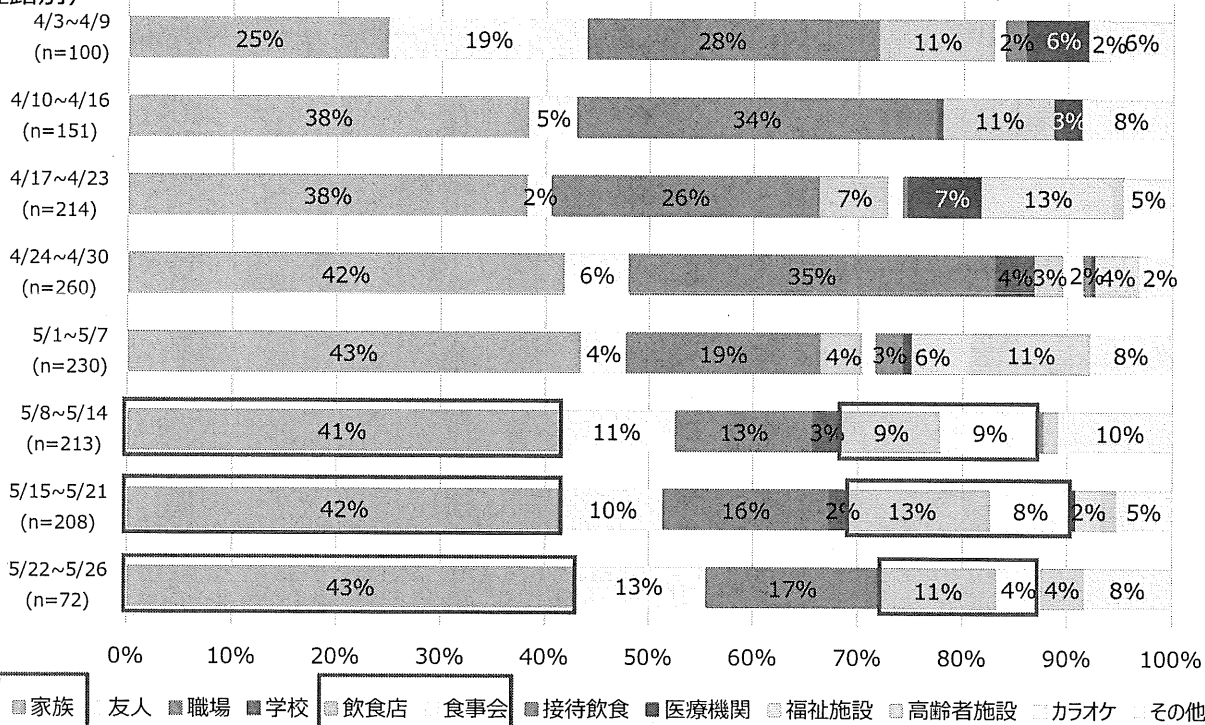
■ 国外

⑧

# 感染経路の詳細（経路不明を除く） 集計期間4/3~5/26(n=1,448)

- ◆ 家庭内感染が約4割を占める状況が継続
- ◆ 飲食店・食事会の割合は、20%前後で維持

(経路別)



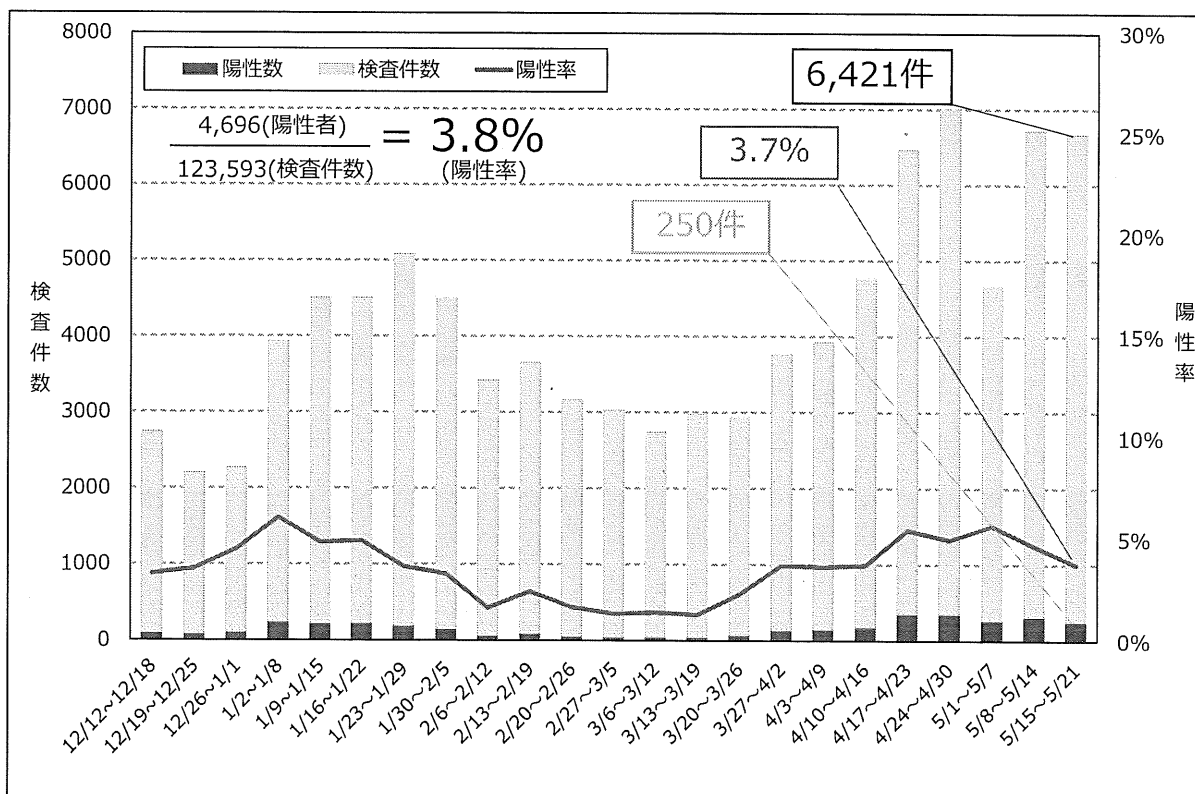
※5/22~5/26は暫定値（5日分の件数で集計）

⑨

# PCR等検査件数・陽性率

集計期間：1/30~5/21 (n=123,593)

- ◆ 直近週のPCR等検査は6,421件実施、陽性率は3.7%

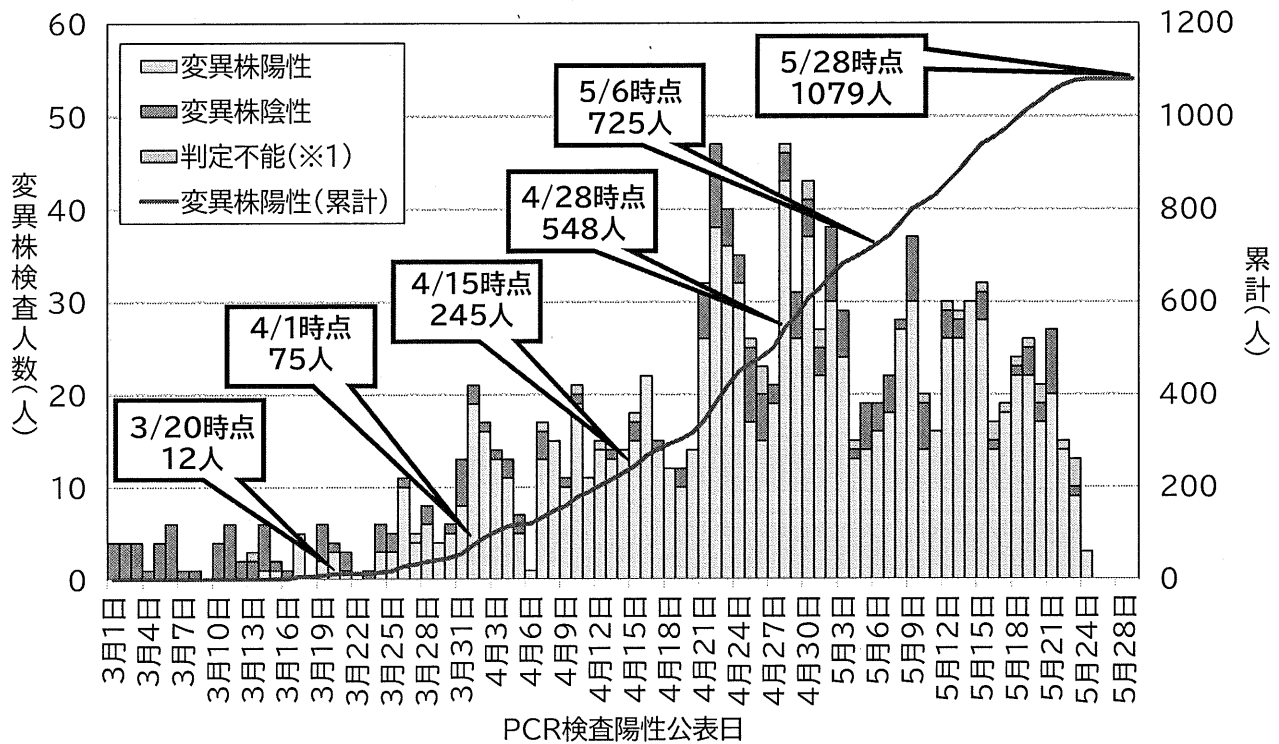


※陽性率を算出するための陽性者数及び検査件数は検査日ベースで集計しているため、公表日ベースの陽性者数とは一致しない

⑩

# 変異株陽性者発生状況 (n=1079, R3.5.28時点)

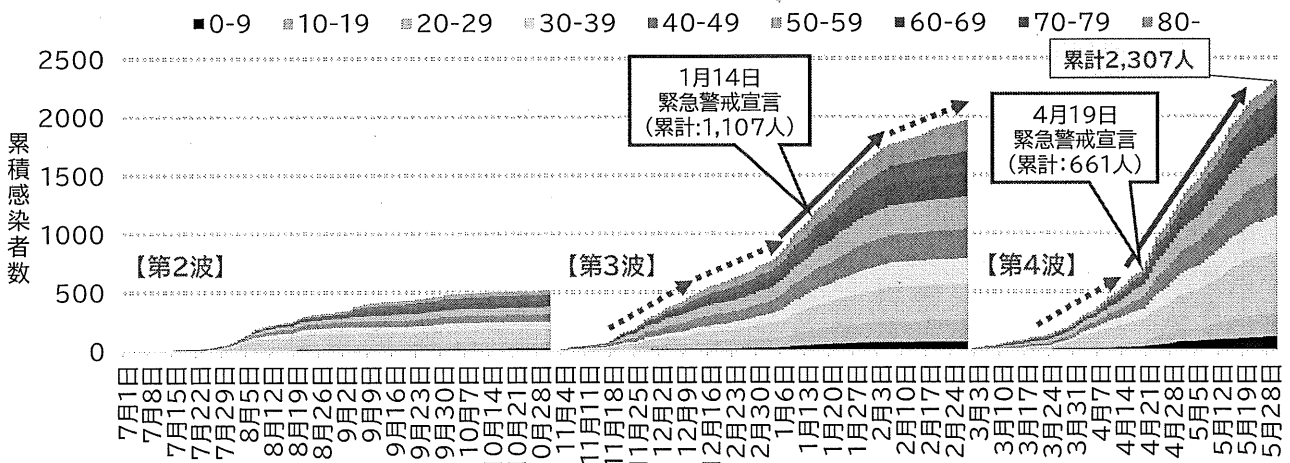
- ◆ 3月下旬以降、変異株陽性者数が急増
- ◆ 5/17~5/23公表分の変異株陽性率は84%



※1:検体中に含まれるウイルス量が少ないため、陽性又は陰性のいずれかの結果が得られなかった事例を判定不能としている。

# 期間別累積感染者数推移(R3.5.28時点)

- ◆ 第4波 (R3.3.1以降) の累積患者数は2,307人
- ◆ 1日あたり感染者数は、4月下旬以降45人程度で推移、5月下旬以降減少傾向

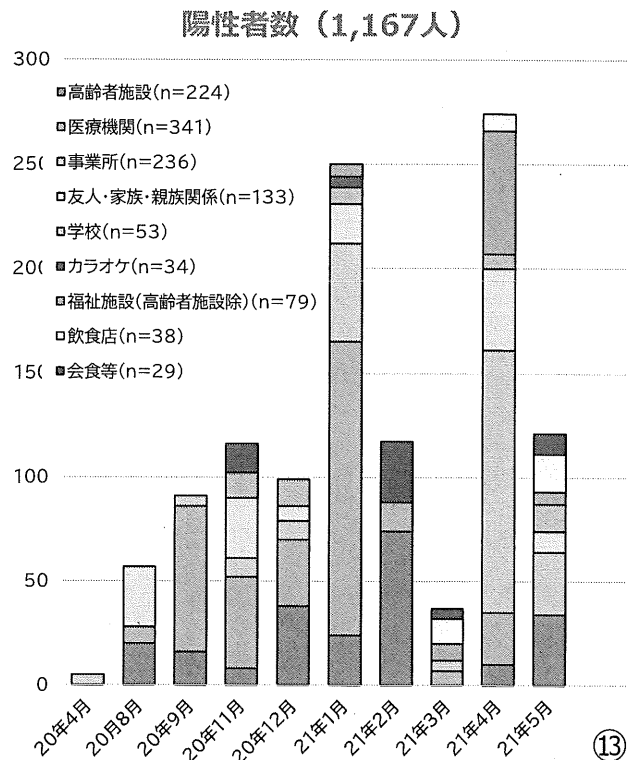
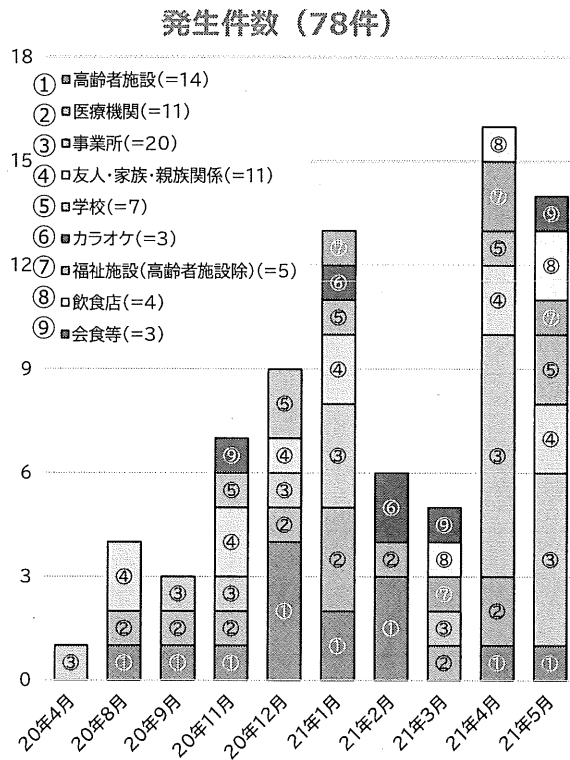


累積感染者数	期間	日数	1日あたり感染者数	期間	日数	1日あたり感染者数	期間	日数	1日あたり感染者数
0-100	7/1-8/4	34日	2.9人/日	11/1-11/19	18日	5.6人/日	3/1-3/19	18日	5.6人/日
101-500	8/5-10/16	73日	5.5人/日	11/20-12/14	25日	16.0人/日	3/20-4/13	25日	16.0人/日
501-1,000	累計(7/1-10/31):519人			12/15-1/11	28日	17.9人/日	4/14-4/26	13日	38.5人/日
1,001-1,500				1/12-1/27	16日	31.3人/日	4/27-5/7	11日	45.5人/日
1,501-2,000				累計(11/1-2/28):1,963人			5/8-5/18	11日	45.5人/日
2,001-							<参考>5/22-28...25.7人/日		

# クラスター発生状況 (R3.5.31時点)

## ◆クラスターは、5月で14件発生

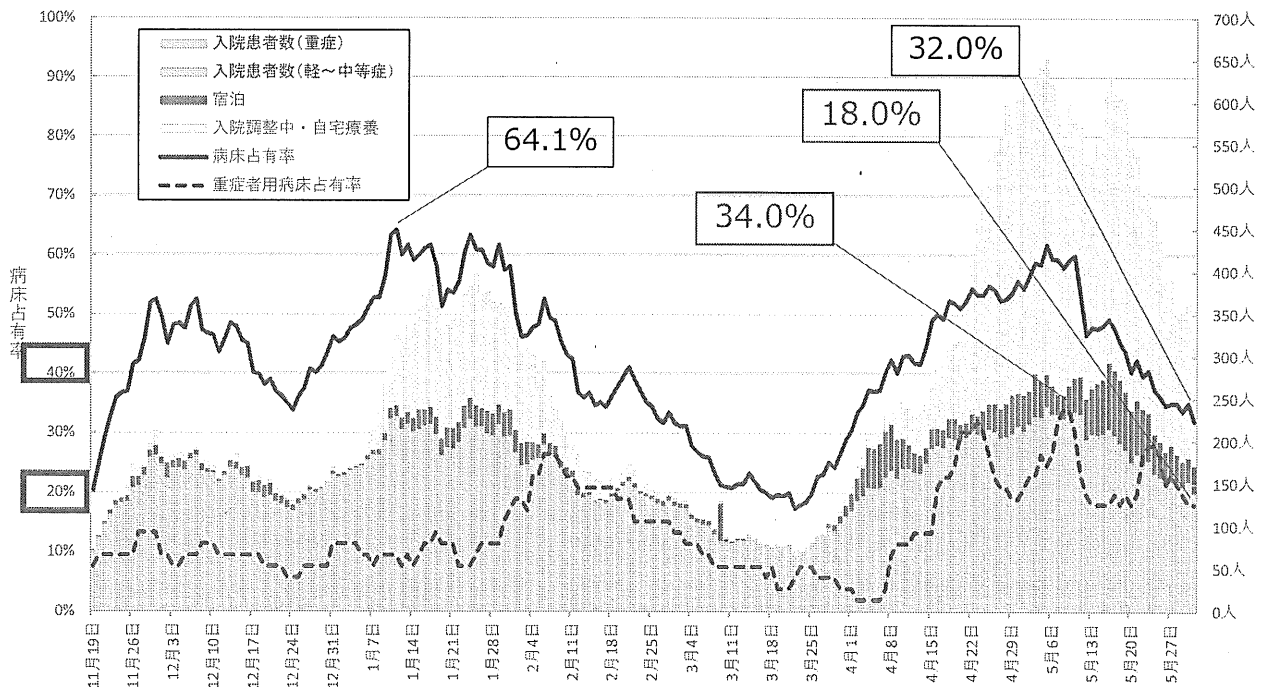
(事業所5件、飲食店2件、学校2件、友人・家族・親族関係2件、高齢者施設1件、福祉施設1件、会食等1件)



⑬

# 入院等の状況 (R3.5.31時点)

## ◆ 5月31日現在で、病床占有率は32.0%、重症者用病床占有率は18.0%



⑭

# 県モニタリング指標及び政府指標の状況

		医療提供体制等の負荷			監視体制	感染の状況			
		①病床のひっ迫具合				③PCR陽性率	④直近1週間の人口10万人あたりの新規感染者数	⑤直近1週間と先週1週の比較	⑥感染経路不明割合
		入院医療		うち重症者用病床	②人口10万人あたりの療養者数				
		確保病床の使用率	入院率	確保病床の使用率					
県指標	注意レベル	20%～	-	-	-	4人～	1.0倍	20%	
	警戒レベル	30%～	-	-	-	8人～	1.0倍	30%	
政府指標	ステージⅢの指標	20%～	～40%	20%～	20人～	5%	15人～	1.0倍	50%
	ステージⅣの指標	50%～	～25%	50%～	30人～	10%	25人～	1.0倍	50%

(三重県の状況)

5/31時点	<b>32.0%</b>	<b>39.4%</b>	<b>18.0%</b>	<b>9.71人</b>	PCR等陽性率 <b>3.7%</b> (5/15～5/21)	<b>11.17人</b>	<b>0.88倍</b>	<b>33.5%</b> (5/24～5/30速報値)
--------	--------------	--------------	--------------	--------------	---------------------------------------	---------------	--------------	--------------------------------

ステージⅠ…感染症の散発的発生及び医療提供体制に特段の支障がない段階（指標及び目安なし）  
 ステージⅡ…感染症の暫増及び医療提供体制への負荷が蓄積する段階（指標及び目安なし）  
 ステージⅢ…感染者の急増及び医療提供体制における大きな支障の発生を避けるための対応が必要な段階  
 ステージⅣ…爆発的な感染拡大及び深刻な医療提供体制の機能不全を避けるための対応が必要な段階