

連絡先
戦略企画部 統計課 分析・情報班
担当者： 正後、大内
電話： 059-224-3051

三重県鋳工業指数(令和3年3月分)

1. 概況

令和3年3月の生産指数は、前月比0.5%の上昇で5か月連続でプラスとなり、106.9(季節調整済指数、平成27年=100)となりました。上昇した業種は輸送機械工業、化学工業、プラスチック製品工業などで、低下した業種は金属製品工業、生産用機械工業、ゴム製品工業などでした。

一方、在庫指数は前月比1.1%の低下で3か月連続でマイナスとなり、98.4(季節調整済指数)となりました。低下した業種は鉄鋼・非鉄金属工業、窯業・土石製品工業、電気機械工業(旧分類)などで、上昇した業種は化学工業、その他工業、輸送機械工業などでした。

また、原指数(平成27年=100)で前年同月比をみると、生産指数は8.5%の上昇で3か月ぶりでプラス、在庫指数は2.2%の低下で22か月ぶりでマイナスとなりました。

— 三重県及び全国の鋳工業生産指数 —

平成27年=100

	三重県				全国			
	季節調整済指数		原指数		季節調整済指数		原指数	
		前月比		前年同月比		前月比		前年同月比
令和2年 9月	101.7	▲ 1.0	106.8	2.7	91.6	3.7	95.4	▲ 9.1
10月	101.5	▲ 0.2	104.9	▲ 2.8	93.5	2.1	97.0	▲ 3.4
11月	101.9	0.4	107.1	▲ 1.3	94.2	0.7	95.3	▲ 4.1
12月	103.8	1.9	109.4	0.3	94.0	▲ 0.2	97.8	▲ 2.9
令和3年 1月	105.8	1.9	101.1	▲ 0.3	96.9	3.1	88.4	▲ 5.3
2月	106.4	0.6	99.5	▲ 0.7	95.6	▲ 1.3	92.6	▲ 2.0
3月	106.9	0.5	118.1	8.5	97.2	1.7	108.7	3.4

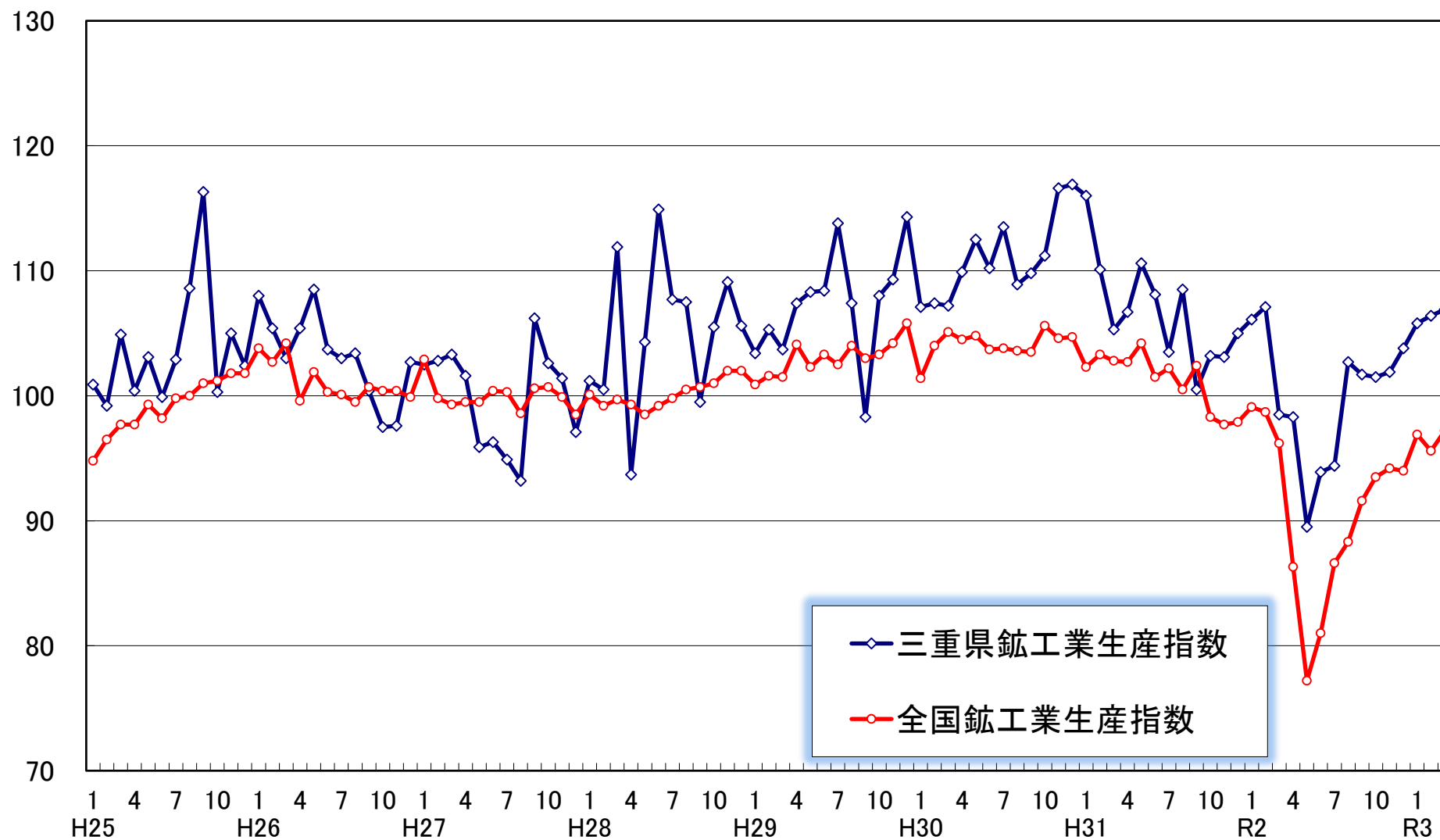
— 三重県及び全国の鋳工業生産者製品在庫指数 —

平成27年=100

	三重県				全国			
	季節調整済指数		原指数		季節調整済指数		原指数	
		前月比		前年同月比		前月比		前年同月比
令和2年 9月	100.2	0.5	98.1	7.7	97.6	▲ 1.0	96.7	▲ 5.7
10月	100.9	0.7	101.3	9.9	96.6	▲ 1.0	96.1	▲ 8.1
11月	106.9	5.9	107.0	11.0	95.4	▲ 1.2	95.4	▲ 9.1
12月	110.6	3.5	112.7	20.3	96.0	0.6	93.2	▲ 8.4
令和3年 1月	107.5	▲ 2.8	113.7	9.9	95.1	▲ 0.9	96.5	▲ 10.2
2月	99.5	▲ 7.4	104.3	1.2	94.4	▲ 0.7	95.1	▲ 9.5
3月	98.4	▲ 1.1	93.5	▲ 2.2	94.8	0.4	91.7	▲ 9.8

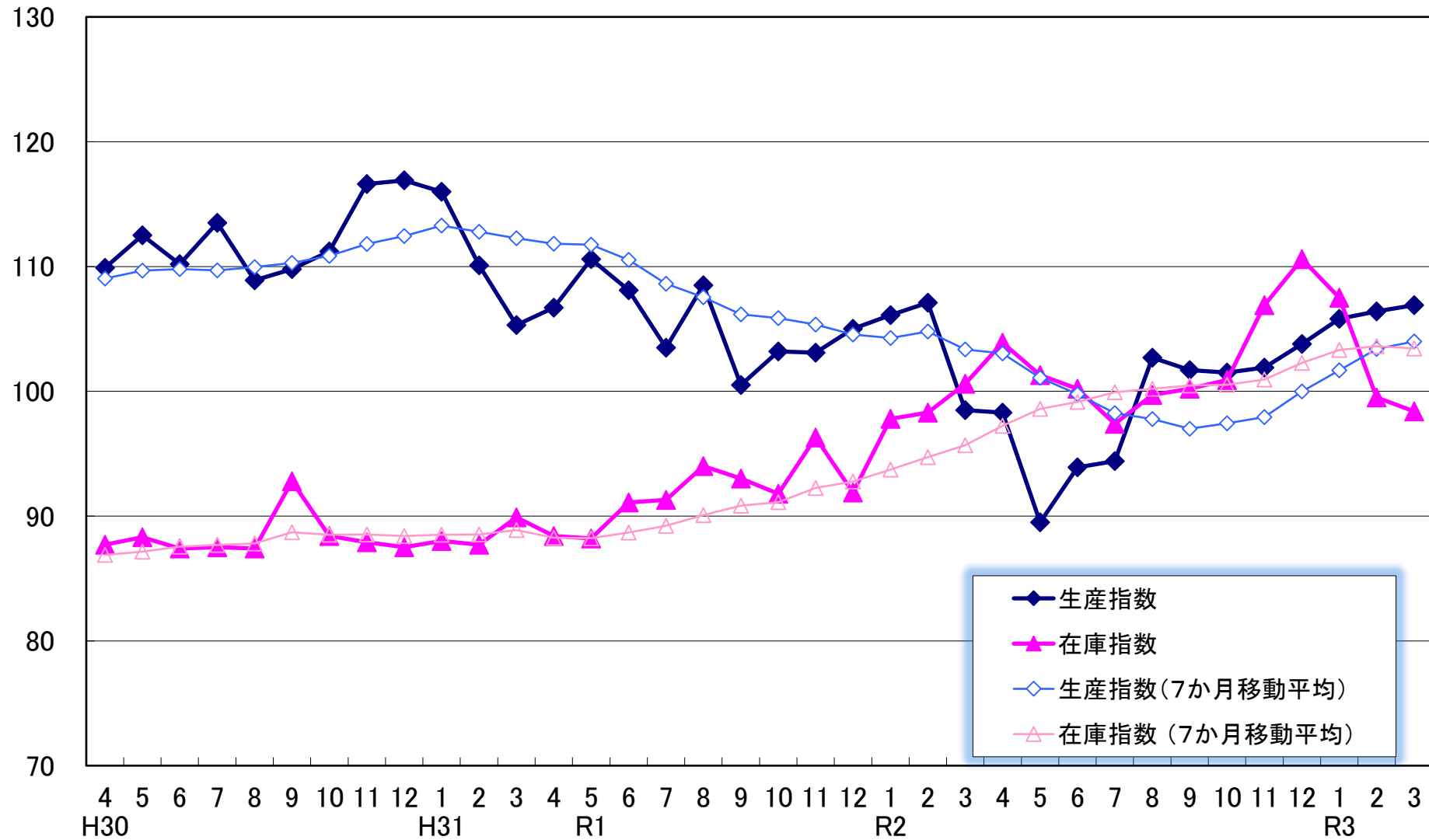
三重県及び全国の鋳工業生産指数(季節調整済指数)

H27 = 100



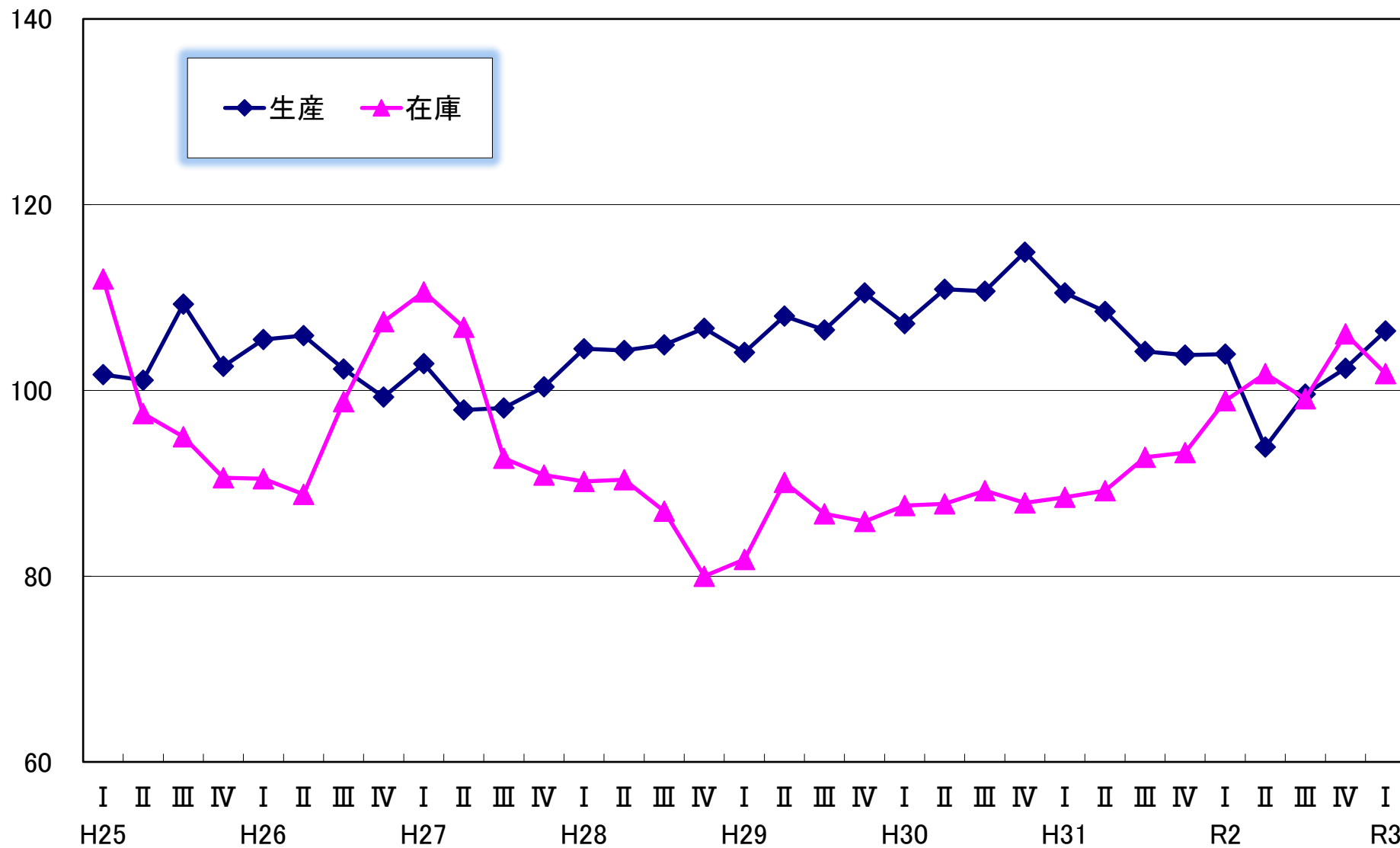
三重県の鉱工業指数(季節調整済指数)

H27 = 100



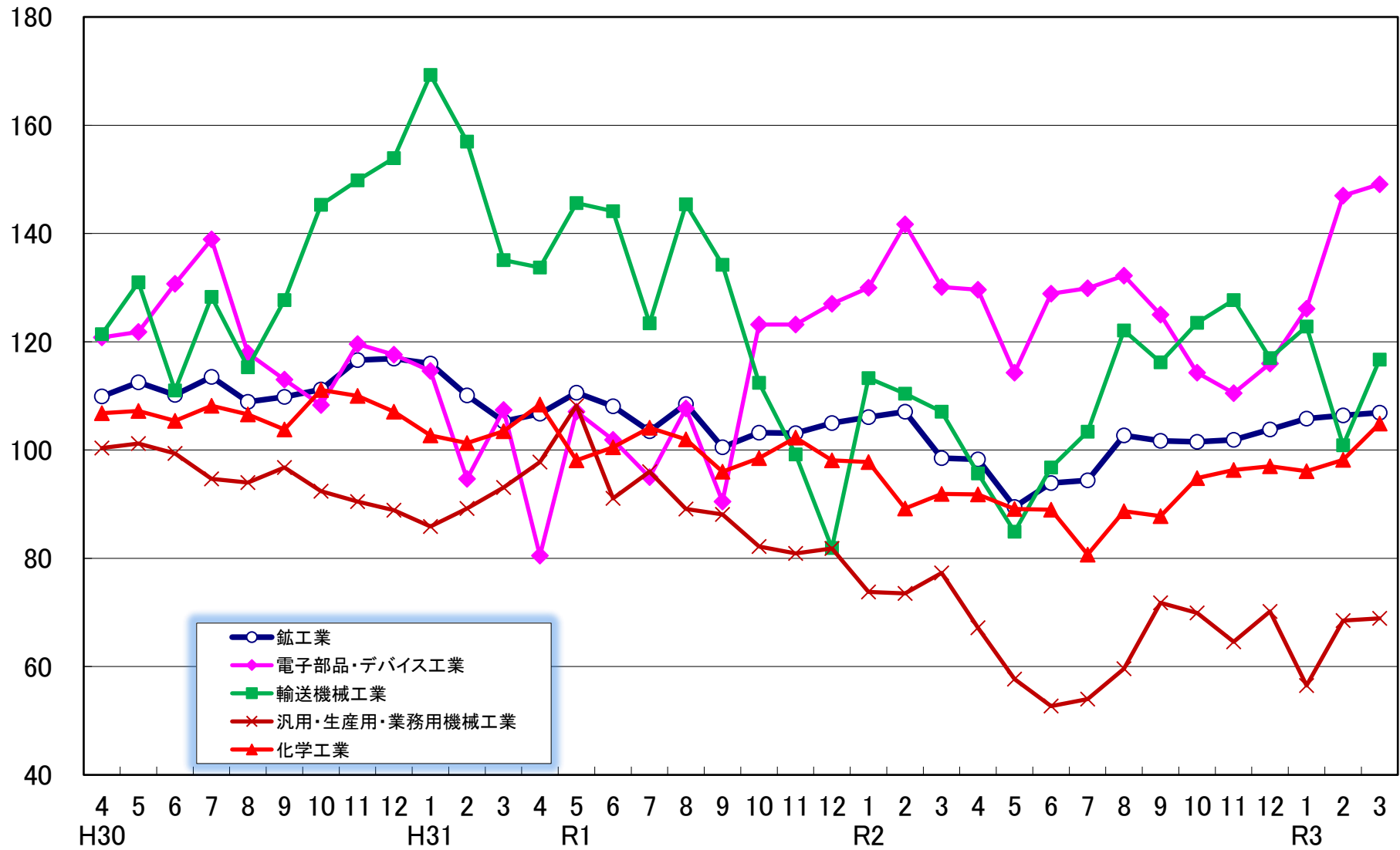
三重県の四半期別鋳工業指数の推移(季節調整済指数)

H27 = 100



三重県の主要業種別生産指数の推移(季節調整済指数)

H27 = 100



三重県鋳工業生産及び生産者製品在庫指数

3年3月分

平成27年=100

項目	区分	生産指数					生産者製品在庫指数				
		季節調整済指数			原指数		季節調整済指数			原指数	
		令和3年 2月	令和3年 3月	前月比	令和3年 3月	前年 同月比	令和3年 2月	令和3年 3月	前月比	令和3年 3月	前年 同月比
鋳工業		106.4	106.9	0.5	118.1	8.5	99.5	98.4	▲ 1.1	93.5	▲ 2.2
製造工業		106.4	106.9	0.5	118.1	8.5	99.3	98.3	▲ 1.0	93.4	▲ 2.3
鉄鋼・非鉄金属工業		114.1	116.2	1.8	119.2	14.5	96.5	82.0	▲ 15.0	84.7	▲ 33.1
鉄鋼業		112.8	108.1	▲ 4.2	110.7	18.8	-	-	-	-	-
非鉄金属工業		114.0	119.4	4.7	122.9	12.9	-	-	-	-	-
金属製品工業		76.6	48.4	▲ 36.8	122.9	21.0	194.5	198.6	2.1	167.5	▲ 13.2
はん用・生産用・業務用機械工業		68.5	68.9	0.6	78.4	▲ 10.8	120.6	122.2	1.3	114.3	0.1
はん用機械工業		88.7	97.7	10.1	99.3	13.5	-	-	-	-	-
生産用機械工業		63.7	58.8	▲ 7.7	67.6	1.2	-	-	-	-	-
業務用機械工業		50.2	48.6	▲ 3.2	63.8	▲ 50.1	-	-	-	-	-
電気機械工業（旧分類）		127.0	135.8	6.9	145.1	11.3	39.2	37.4	▲ 4.6	35.0	▲ 31.0
電子部品・デバイス工業		147.0	149.1	1.4	161.6	14.6	-	-	-	-	-
電気機械工業		87.7	88.9	1.4	93.5	0.5	-	-	-	-	-
情報通信機械工業		32.7	60.1	83.8	69.6	▲ 33.7	-	-	-	-	-
輸送機械工業		100.9	116.7	15.7	129.2	9.0	91.9	93.6	1.8	57.4	78.8
窯業・土石製品工業		116.1	114.0	▲ 1.8	121.1	7.3	131.2	124.7	▲ 5.0	124.1	5.3
化学工業		98.2	104.9	6.8	81.9	14.1	104.9	111.7	6.5	113.2	▲ 4.1
石油・石炭製品工業		94.1	95.7	1.7	99.4	2.2	96.3	93.4	▲ 3.0	94.1	▲ 6.3
プラスチック製品工業		116.0	128.9	11.1	132.5	9.2	191.0	194.9	2.0	203.5	▲ 2.6
パルプ・紙・紙加工品工業		75.7	103.1	36.2	122.8	1.5	81.5	83.1	2.0	78.4	▲ 16.6
繊維工業		67.9	97.3	43.3	89.4	23.5	109.6	100.6	▲ 8.2	96.7	▲ 7.8
食料品工業		106.5	105.2	▲ 1.2	97.3	▲ 1.3	102.5	100.9	▲ 1.6	108.1	▲ 1.3
その他工業		100.4	98.9	▲ 1.5	110.2	7.1	123.1	130.1	5.7	133.4	13.7
ゴム製品工業		102.9	98.8	▲ 4.0	106.7	12.3	112.8	111.8	▲ 0.9	109.6	▲ 0.4
家具工業		71.5	72.8	1.8	109.3	▲ 7.5	53.4	36.0	▲ 32.6	39.5	▲ 56.4
木材・木製品工業		67.4	61.3	▲ 9.1	64.1	▲ 8.3	39.2	36.2	▲ 7.7	35.4	▲ 29.3
その他製品工業		137.3	136.2	▲ 0.8	145.7	4.3	215.5	254.1	17.9	280.4	62.3
鋳業		101.4	87.1	▲ 14.1	95.9	▲ 10.9	121.8	104.1	▲ 14.5	103.6	4.5
(参考)											
電力事業		84.7	67.4	▲ 20.4	70.3	7.2	-	-	-	-	-
産業総合		106.1	106.5	0.4	117.6	8.5	99.5	98.4	▲ 1.1	93.5	▲ 2.2

三重県財別生産及び生産者製品在庫指数

3年3月分

平成27年=100

区分	生産指数					生産者製品在庫指数				
	季節調整済指数			原指数		季節調整済指数			原指数	
項目	令和3年 2月	令和3年 3月	前月比	令和3年 3月	前年 同月比	令和3年 2月	令和3年 3月	前月比	令和3年 3月	前年 同月比
鉱工業	106.4	106.9	0.5	118.1	8.5	99.5	98.4	▲ 1.1	93.5	▲ 2.2
最終需要財	96.7	89.6	▲ 7.3	112.3	4.2	103.2	98.3	▲ 4.7	87.5	4.3
投資財	77.8	65.4	▲ 15.9	98.4	2.8	113.1	103.4	▲ 8.6	94.4	▲ 17.6
資本財	80.0	75.2	▲ 6.0	88.2	▲ 7.2	90.8	71.2	▲ 21.6	67.9	▲ 28.9
建設財	82.7	54.4	▲ 34.2	115.4	19.1	151.5	156.8	3.5	134.9	▲ 6.3
消費財	109.1	119.6	9.6	125.8	5.3	95.4	92.9	▲ 2.6	83.2	28.6
耐久消費財	106.2	123.2	16.0	137.4	7.7	92.1	88.5	▲ 3.9	68.3	79.3
非耐久消費財	111.8	114.4	2.3	109.4	1.5	103.0	103.9	0.9	111.6	▲ 3.5
生産財	113.1	122.5	8.3	122.0	11.4	96.7	98.9	2.3	98.1	▲ 6.2
鉱工業用生産財	114.2	124.1	8.7	123.1	11.5	95.3	97.5	2.3	96.1	▲ 7.4
その他用生産財	102.0	102.9	0.9	109.6	9.3	106.3	107.9	1.5	108.2	▲ 0.2

全国鉱工業生産及び生産者製品在庫指数

3年3月分

平成27年=100

項目	区分	生産指数					生産者製品在庫指数				
		季節調整済指数			原指数		季節調整済指数			原指数	
		令和3年 2月	令和3年 3月	前月比	令和3年 3月	前年 同月比	令和3年 2月	令和3年 3月	前月比	令和3年 3月	前年 同月比
鉱工業		95.6	97.2	1.7	108.7	3.4	94.4	94.8	0.4	91.7	▲ 9.8
製造工業		95.7	97.1	1.5	108.7	3.3	94.4	94.8	0.4	91.7	▲ 9.8
鉄鋼・非鉄金属工業		93.9	95.5	1.7	101.4	5.5	93.4	93.7	0.3	90.2	▲ 13.6
鉄鋼		92.7	92.3	▲ 0.4	98.7	5.4	92.9	93.0	0.1	89.1	▲ 15.5
非鉄金属工業		94.7	101.4	7.1	107.2	5.8	97.1	96.6	▲ 0.5	95.8	▲ 2.4
金属製品工業		90.9	93.1	2.4	101.7	5.3	95.9	97.9	2.1	91.9	▲ 10.4
生産用機械工業		113.0	109.8	▲ 2.8	139.9	20.6	79.8	81.6	2.3	75.0	▲ 10.6
汎用・業務用機械工業		96.4	91.7	▲ 4.9	117.2	0.6	116.2	121.5	4.6	116.7	6.8
汎用機械工業		97.2	91.9	▲ 5.5	118.2	▲ 0.1	108.9	113.1	3.9	109.8	▲ 0.7
業務用機械工業		92.0	93.7	1.8	113.3	3.3	123.7	131.5	6.3	125.0	16.1
電子部品・デバイス工業		107.4	106.2	▲ 1.1	111.4	10.2	57.0	53.0	▲ 7.0	50.4	▲ 29.9
電気・情報通信機械工業		97.6	93.5	▲ 4.2	123.1	5.7	97.1	101.1	4.1	89.7	6.5
電気機械工業		100.9	99.9	▲ 1.0	127.5	4.8	109.1	109.6	0.5	96.0	6.4
情報通信機械工業		90.8	79.8	▲ 12.1	112.2	8.4	57.4	69.1	20.4	66.5	7.6
輸送機械工業		88.6	95.8	8.1	108.2	1.7	79.8	92.0	15.3	82.6	2.9
窯業・土石製品工業		93.4	94.1	0.7	99.3	▲ 1.1	93.9	92.8	▲ 1.2	91.9	▲ 8.5
化学工業		98.3	98.6	0.3	104.4	2.1	107.3	104.8	▲ 2.3	105.2	▲ 16.6
石油・石炭製品工業		75.1	74.0	▲ 1.5	80.5	▲ 11.6	89.2	83.9	▲ 5.9	77.2	▲ 8.5
プラスチック製品工業		101.7	104.6	2.9	111.1	2.8	105.0	106.6	1.5	106.1	▲ 2.4
パルプ・紙・紙加工品工業		89.6	89.3	▲ 0.3	97.6	▲ 4.0	96.6	94.3	▲ 2.4	93.3	▲ 15.6
食料品・たばこ工業		97.0	97.0	0.0	101.1	▲ 1.6	94.9	98.5	3.8	99.5	▲ 11.2
その他工業		84.9	85.5	0.7	94.5	▲ 1.6	95.8	95.8	0.0	91.9	▲ 7.0
繊維工業		81.6	80.1	▲ 1.8	85.7	▲ 8.8	101.0	101.7	0.7	96.6	▲ 3.9
木材・木製品工業		95.4	98.2	2.9	104.5	3.0	94.2	92.5	▲ 1.8	92.8	▲ 8.7
家具工業		90.3	90.5	0.2	112.8	0.2	95.7	99.6	4.1	86.7	▲ 4.9
ゴム製品工業		92.3	94.7	2.6	102.8	5.7	89.9	85.1	▲ 5.3	84.9	▲ 18.1
その他製品工業		81.1	78.8	▲ 2.8	86.2	▲ 4.0	92.5	95.3	3.0	88.9	1.3
鉱業		83.2	87.8	5.5	95.4	▲ 0.4	112.3	113.9	1.4	111.6	9.0

「経済産業省：鉱工業指数」