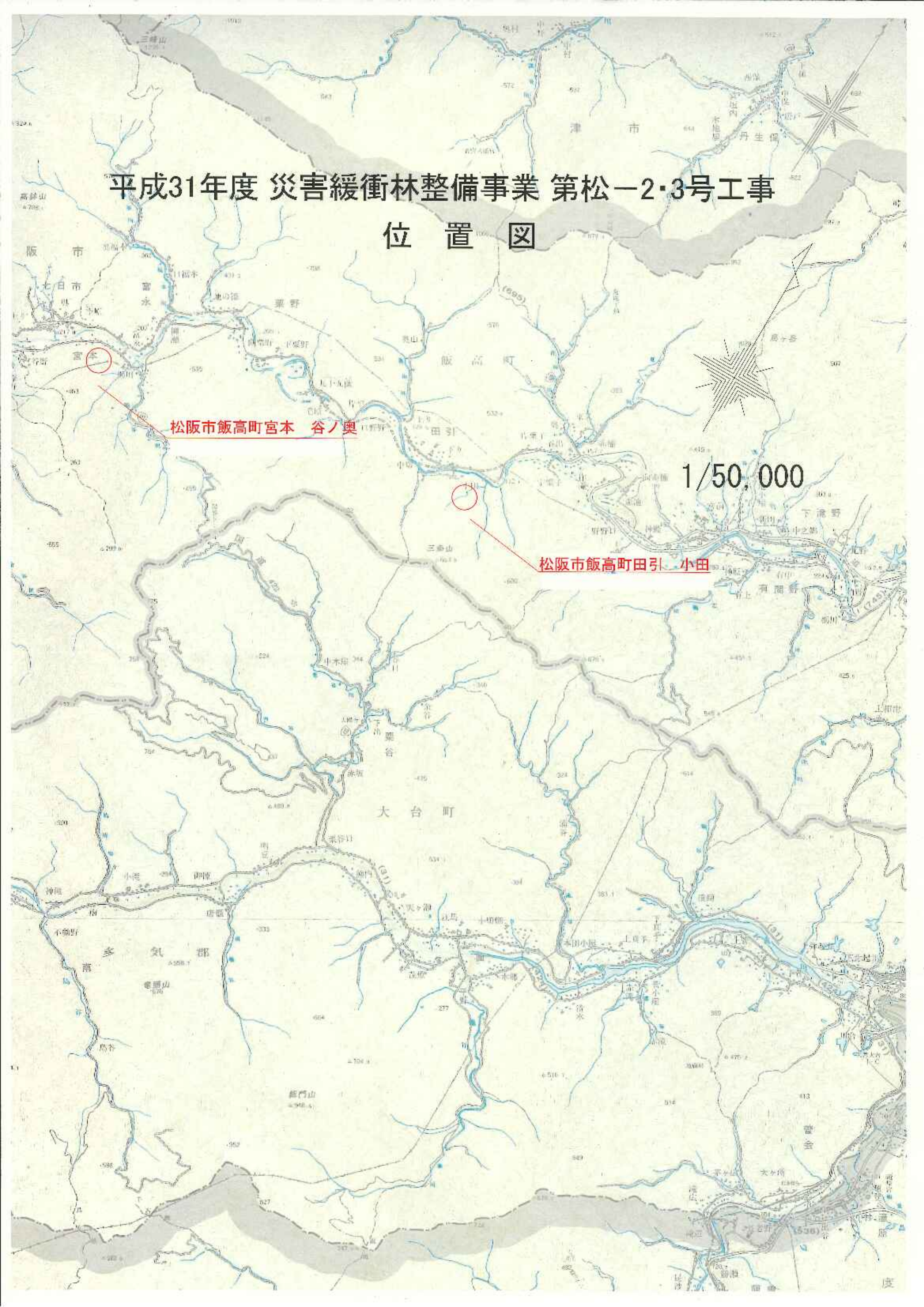


平成31年度 災害緩衝林整備事業 第松-2・3号工事 位置図

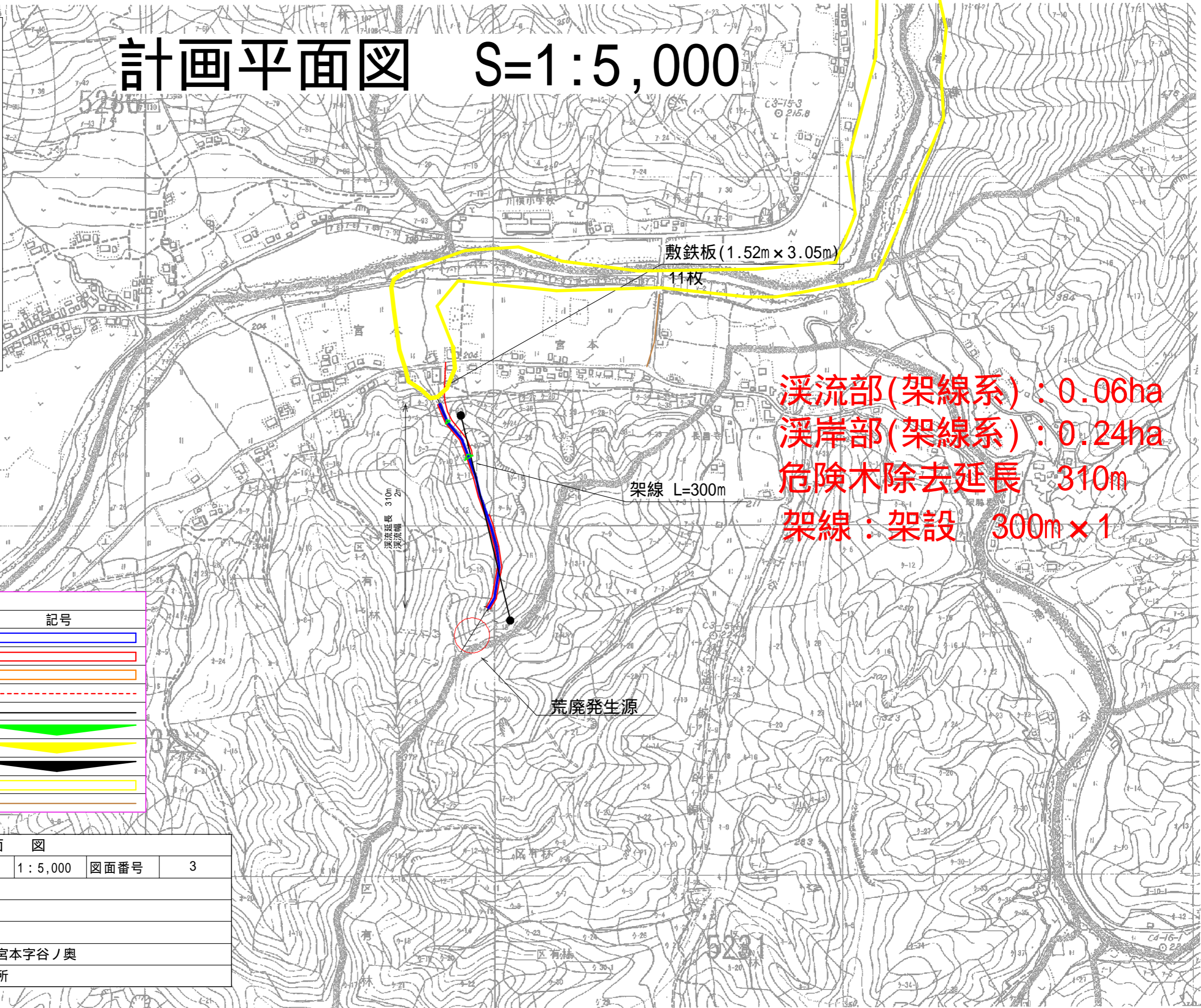
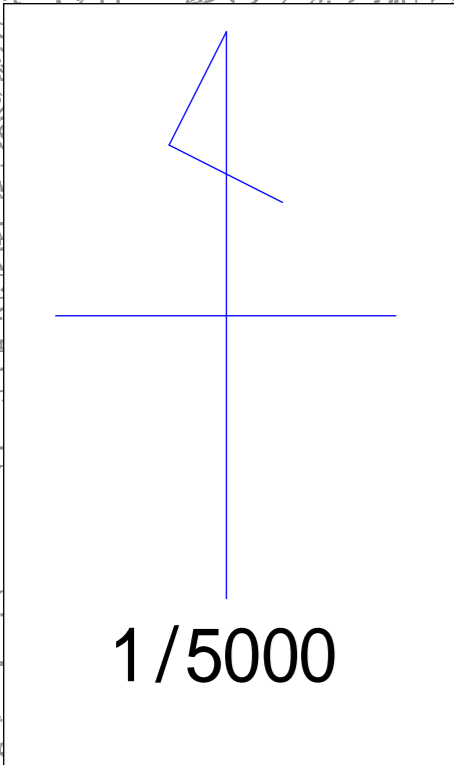
松阪市飯高町宮本 谷ノ奥

松阪市飯高町田引 小田

1/50,000



計画平面図 S=1:5,000



溪流部(架線系) : 0.06ha
 溪岸部(架線系) : 0.24ha
 危険木除去延長 : 310m
 架線 : 架設 300m × 1

凡例	
名称	記号
整備区域(危険木除去)	
整備区域(既伐倒木処理・溪岸部)	
整備区域(調整伐・山腹部)	
仮設撤去(作業道)	
仮設撤去(集材架線)	
治山施設(既設)	
治山施設(将来計画)	
他部局施設(既設)	
保全対象	
道路(林道含む)	

平面図			
計画番号	縮尺	1:5,000	図面番号
事業名	災害緩衝林整備事業		
作成年度	H31		
危険地番号			
箇所名	三重県松阪市飯高町宮本字谷ノ奥		
所管	三重県松阪農林事務所		

溪流部 危険木除去

谷ノ奥

整備前



整備後



溪岸部 調整伐

谷ノ奥

整備前



整備後



山腹部 既伐倒木処理

谷ノ奥

整備前



整備後



集材作業状況

谷ノ奥



集材作業状況

