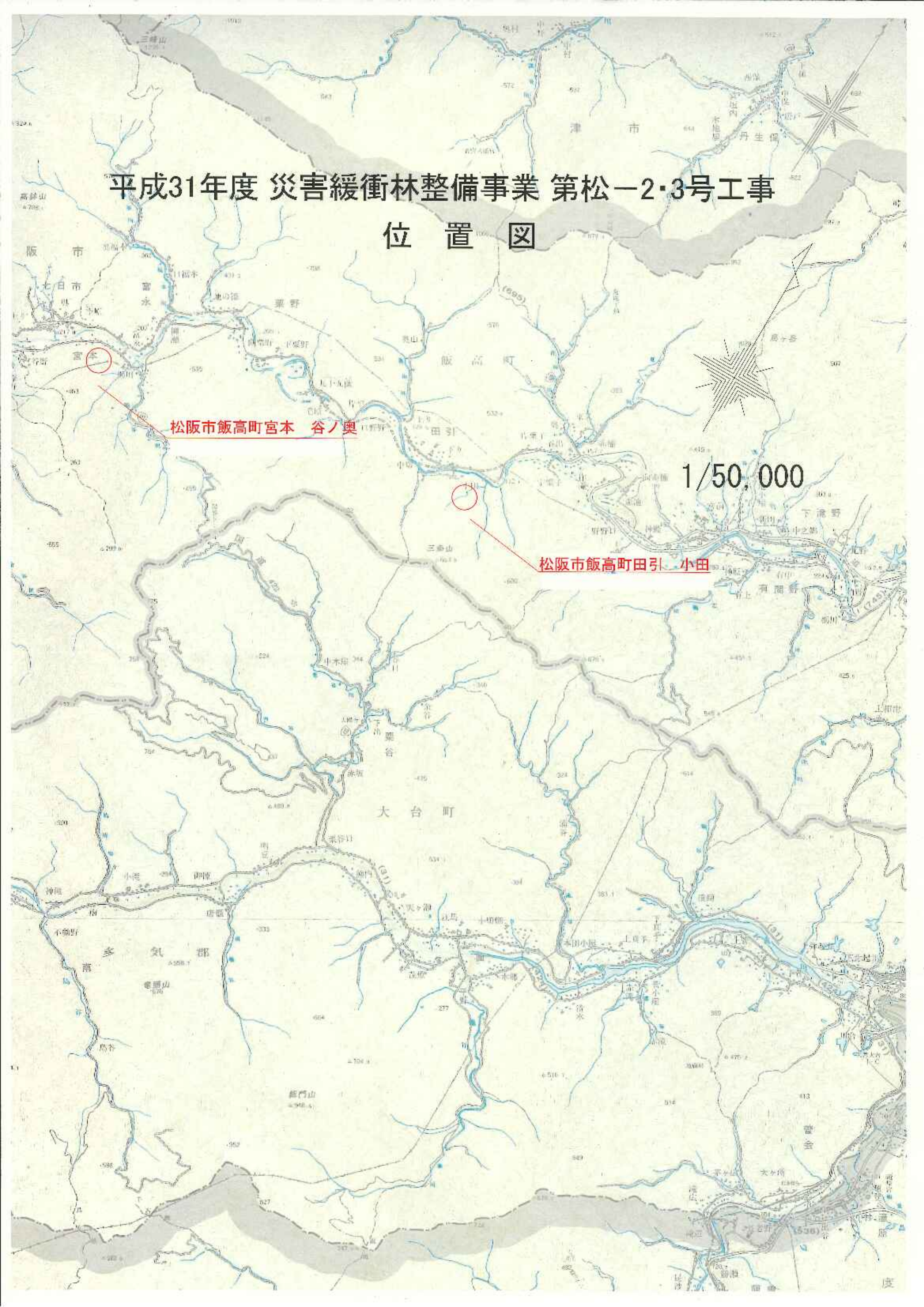


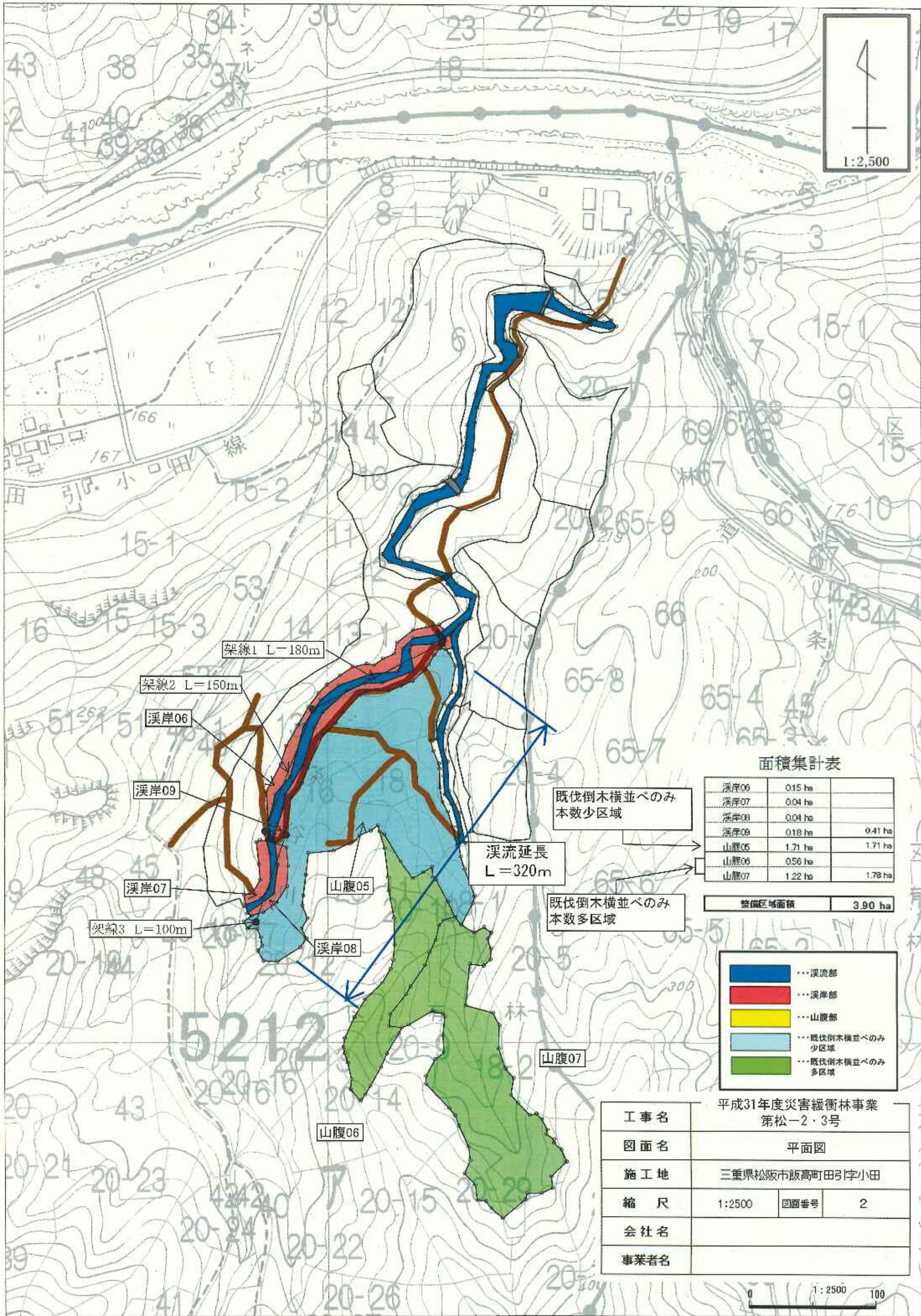
# 平成31年度 災害緩衝林整備事業 第松-2・3号工事 位置図

松阪市飯高町宮本 谷ノ奥

松阪市飯高町田引 小田

1/50,000





面積集計表

溪岸06	0.15 ha	
溪岸07	0.04 ha	
溪岸08	0.04 ha	
溪岸09	0.18 ha	0.41 ha
山腹05	1.71 ha	1.71 ha
山腹06	0.56 ha	
山腹07	1.22 ha	1.78 ha

整備区域面積 3.90 ha

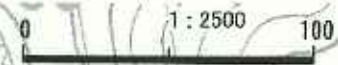
<span style="display:inline-block; width:15px; height:15px; background-color:blue;"></span>	…溪流部
<span style="display:inline-block; width:15px; height:15px; background-color:red;"></span>	…溪岸部
<span style="display:inline-block; width:15px; height:15px; background-color:yellow;"></span>	…山腹部
<span style="display:inline-block; width:15px; height:15px; background-color:lightblue;"></span>	…既伐倒木横並べのみ 少区域
<span style="display:inline-block; width:15px; height:15px; background-color:green;"></span>	…既伐倒木横並べのみ 多区域

既伐倒木横並べのみ  
本数少区域

溪流延長  
L=320m

既伐倒木横並べのみ  
本数多区域

工事名	平成31年度災害緩衝林事業 第松-2・3号		
図面名	平面図		
施工地	三重県松阪市飯高町引字小田		
縮尺	1:2500	図面番号	2
会社名			
事業者名			



# 溪流部 危険木除去

小田

整備前



整備後



# 溪岸部 調整伐

小田

整備前



整備後



# 山腹部 調整伐

小田

整備前



整備後



# 伐採作業状況

小田



# 集材作業状況

小田

