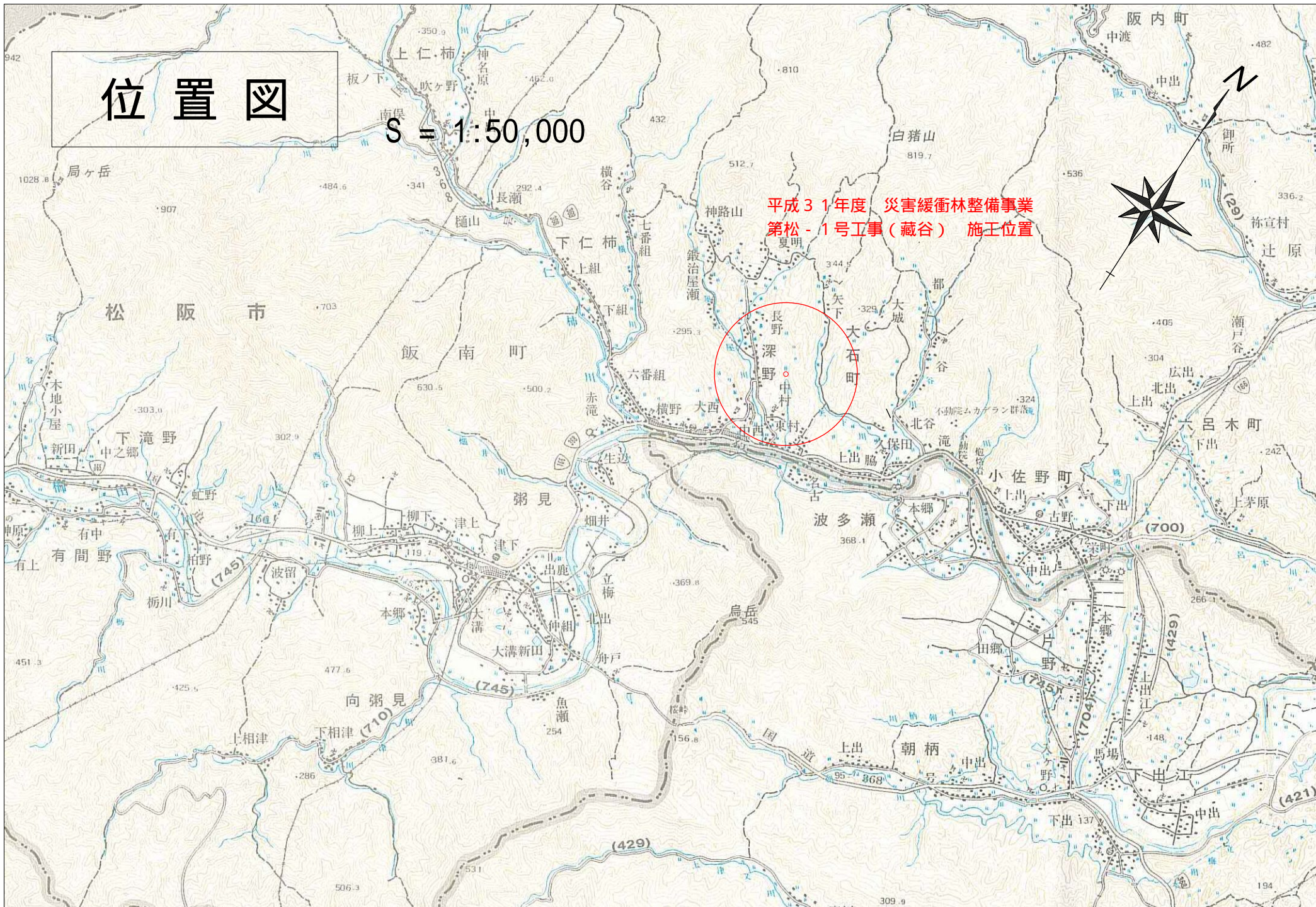


位置図

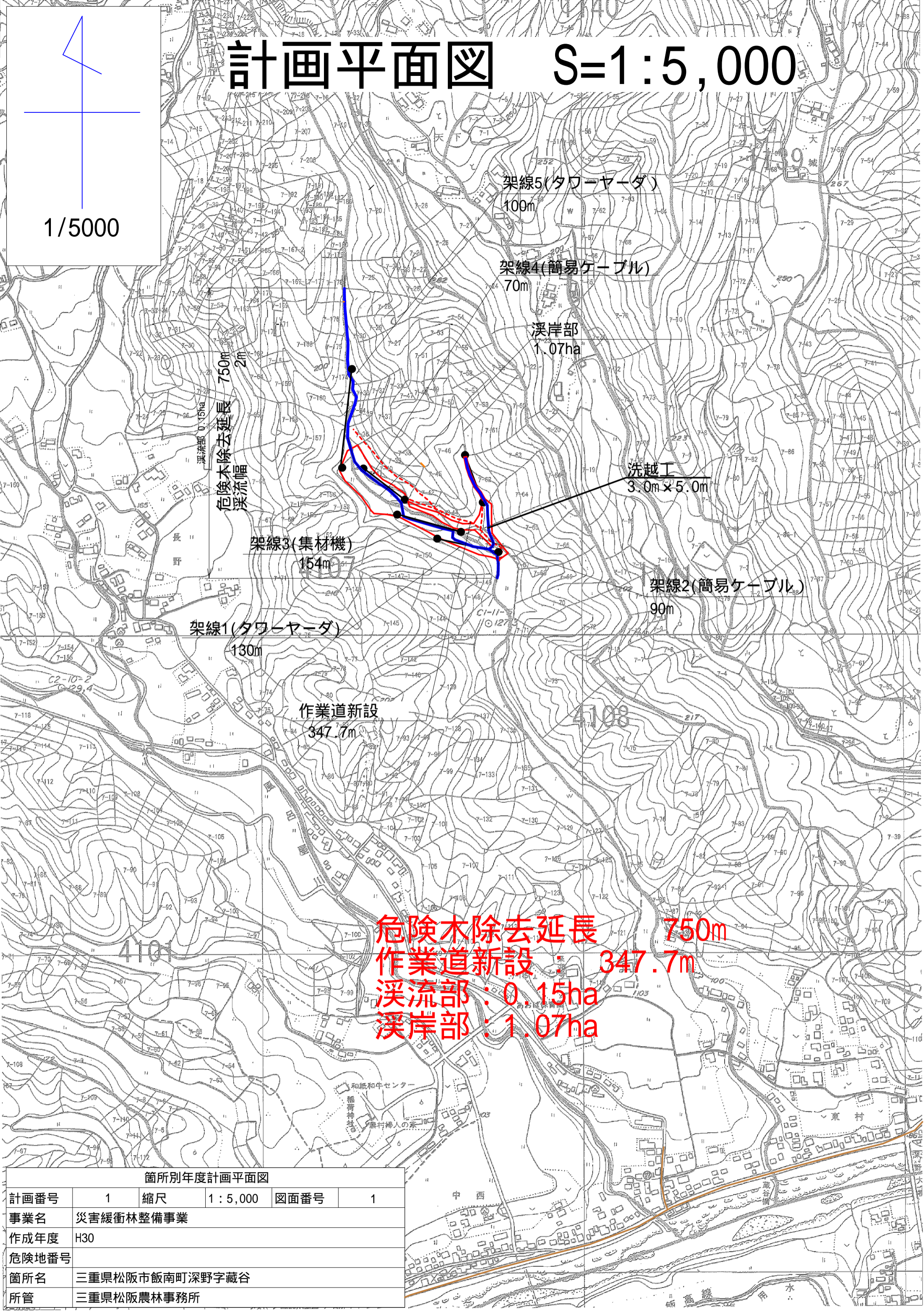
S = 1:50,000

平成31年度 災害緩衝林整備事業
第松-1号工事(藏谷) 施工位置



計画平面図 S=1:5,000

1/5000



危険木除去延長 750m
 作業道新設 347.7m
 溪流部 : 0.15ha
 溪岸部 : 1.07ha

箇所別年度計画平面図

計画番号	1	縮尺	1:5,000	図面番号	1
事業名	災害緩衝林整備事業				
作成年度	H30				
危険地番号					
箇所名	三重県松阪市飯南町深野字藏谷				
所管	三重県松阪農林事務所				

溪流部 危険木除去

藏谷

整備前



整備後



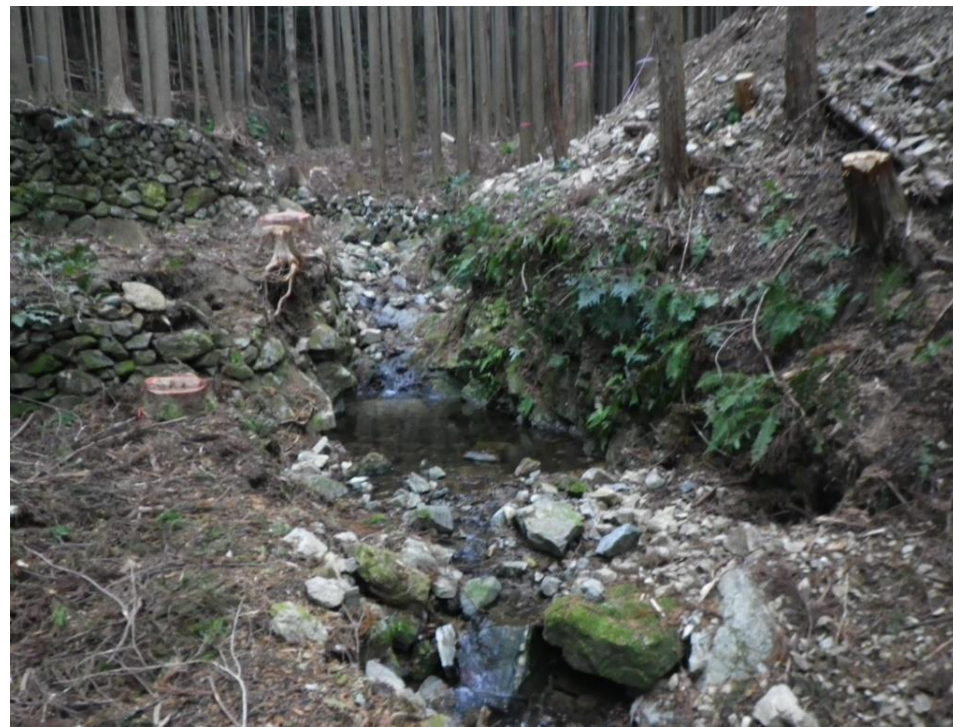
溪流部 危険木除去

藏谷

整備前



整備後



溪岸部 調整伐

藏谷

整備前



整備後



溪岸部 調整伐

藏谷

整備前



整備後



伐採作業状況

藏谷



集材作業状況

藏谷

