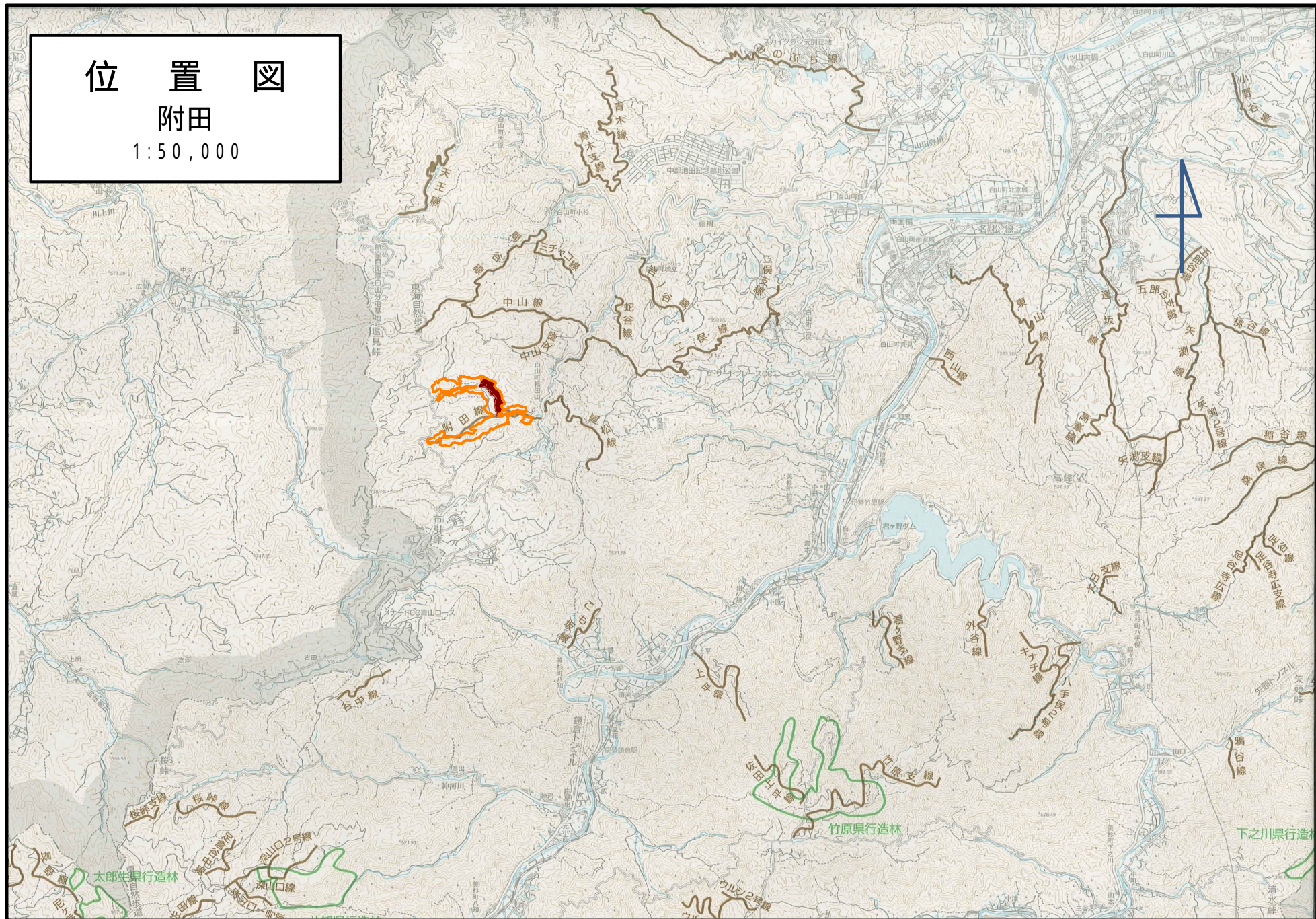
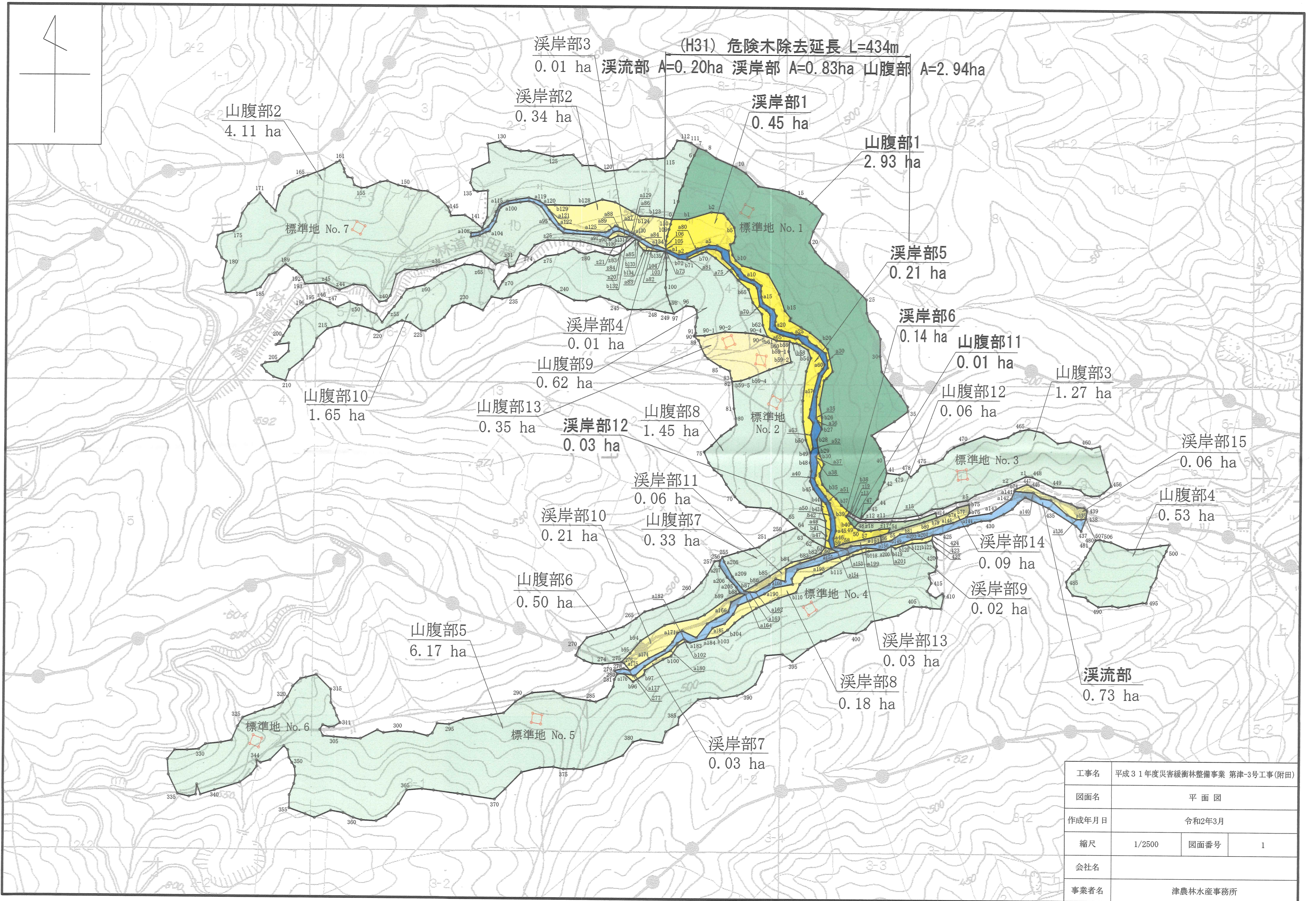


位置図

附田

1:50,000





(H31) 危険木除去延長 L=434m
 溪流部 A=0.20ha 溪岸部 A=0.83ha 山腹部 A=2.94ha

山腹部2
4.11 ha

溪岸部2
0.34 ha

溪岸部1
0.45 ha

山腹部1
2.93 ha

標準地 No. 7

標準地 No. 1

溪岸部5
0.21 ha

溪岸部4
0.01 ha

溪岸部6
0.14 ha

山腹部11
0.01 ha

山腹部3
1.27 ha

山腹部10
1.65 ha

山腹部9
0.62 ha

山腹部12
0.06 ha

山腹部13
0.35 ha

溪岸部12
0.03 ha

山腹部8
1.45 ha

標準地 No. 3

溪岸部15
0.06 ha

溪岸部10
0.21 ha

山腹部7
0.33 ha

山腹部4
0.53 ha

溪岸部14
0.09 ha

山腹部6
0.50 ha

溪岸部9
0.02 ha

山腹部5
6.17 ha

溪岸部13
0.03 ha

溪流部
0.73 ha

標準地 No. 6

標準地 No. 5

溪岸部7
0.03 ha

溪岸部8
0.18 ha

溪岸部13
0.03 ha

溪岸部8
0.18 ha

溪流部 危険木除去

附田

整備前



整備後



溪岸部 調整伐

附田

整備前



整備後



山腹部 調整伐

附田

整備前



整備後



伐採作業状況

附田



集材作業状況

