

位置図

1:50,000

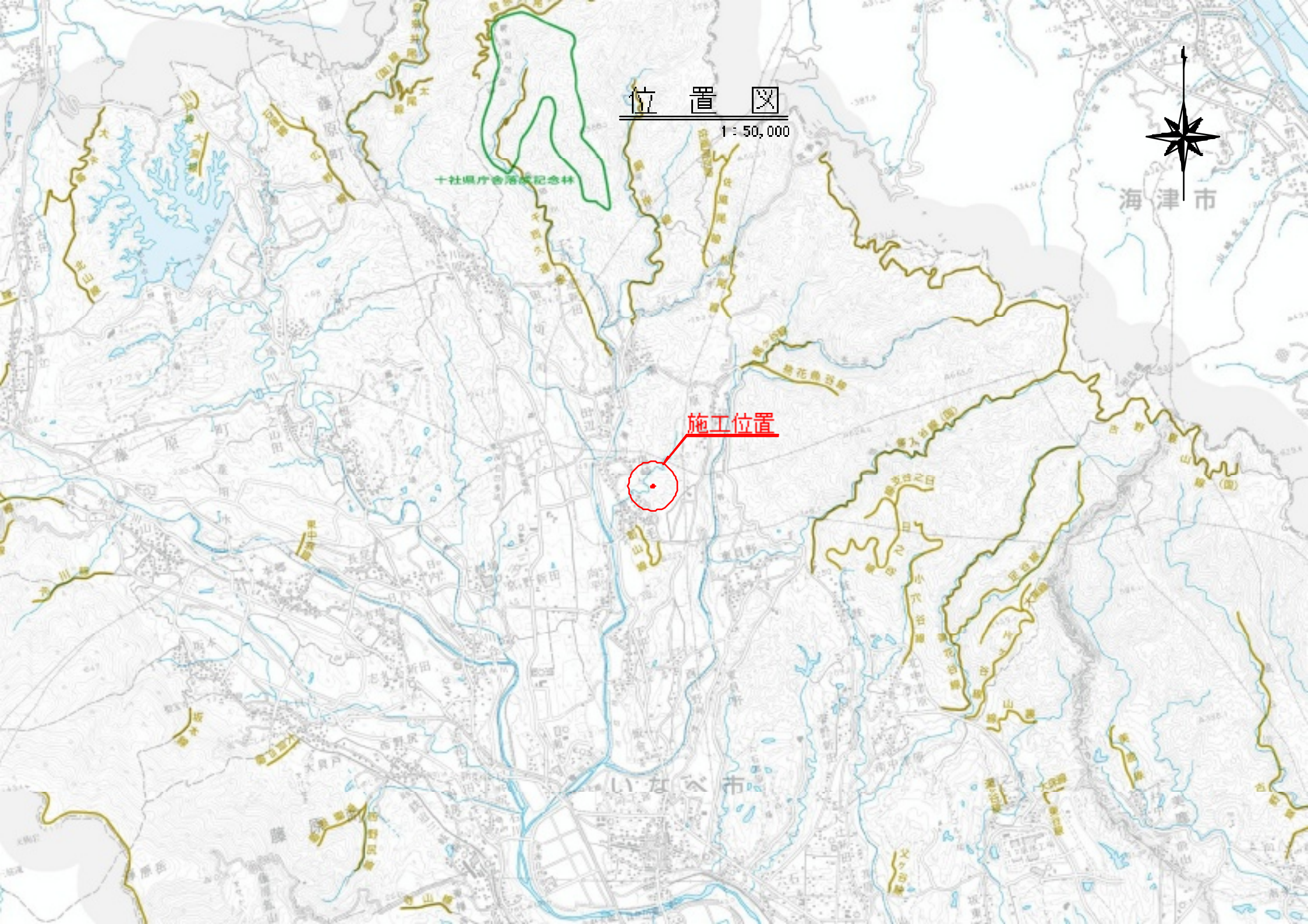


海津市

施工位置

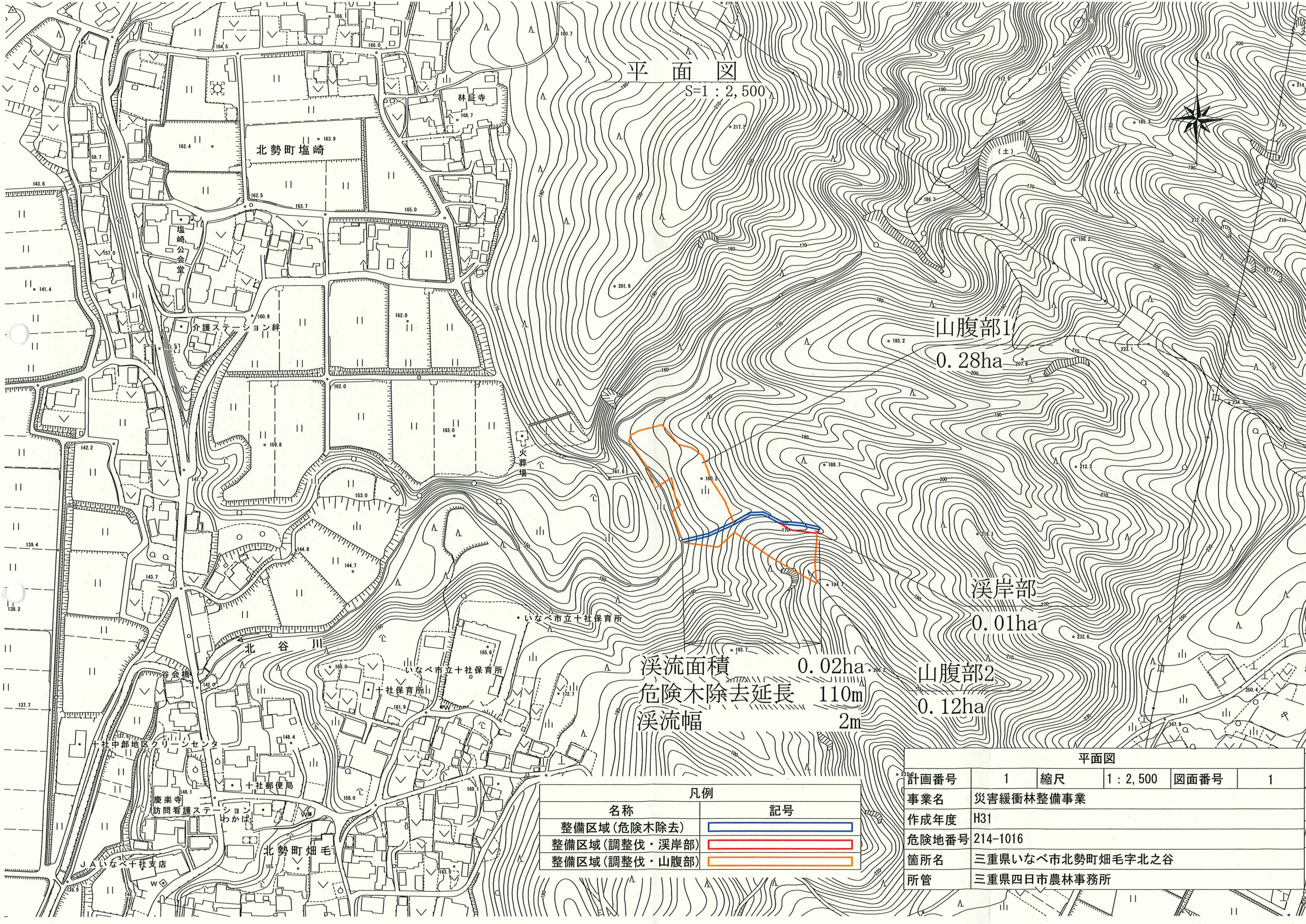


いなほ市



平面図

S=1 : 2,500



山腹部1
0.28ha

溪岸部
0.01ha

山腹部2
0.12ha

溪流面積 0.02ha
危険木除去延長 110m
溪流幅 2m

凡例	
名称	記号
整備区域(危険木除去)	
整備区域(調整伐・溪岸部)	
整備区域(調整伐・山腹部)	

平面図			
計画番号	1	縮尺	1 : 2,500
事業名	災害緩衝林整備事業		
作成年度	H31		
危険地番号	214-1016		
箇所名	三重県いなべ市北勢町畑毛字北之谷		
所管	三重県四日市農林事務所		

溪流部 危険木除去

北之谷

整備前



整備後



溪岸部 調整伐

北之谷

整備前



整備後



山腹部 調整伐

北之谷

整備前



整備後



伐採作業状況

北之谷

集材作業状況

