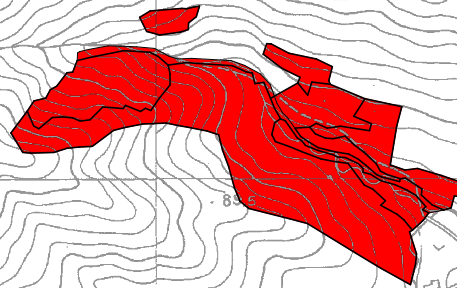
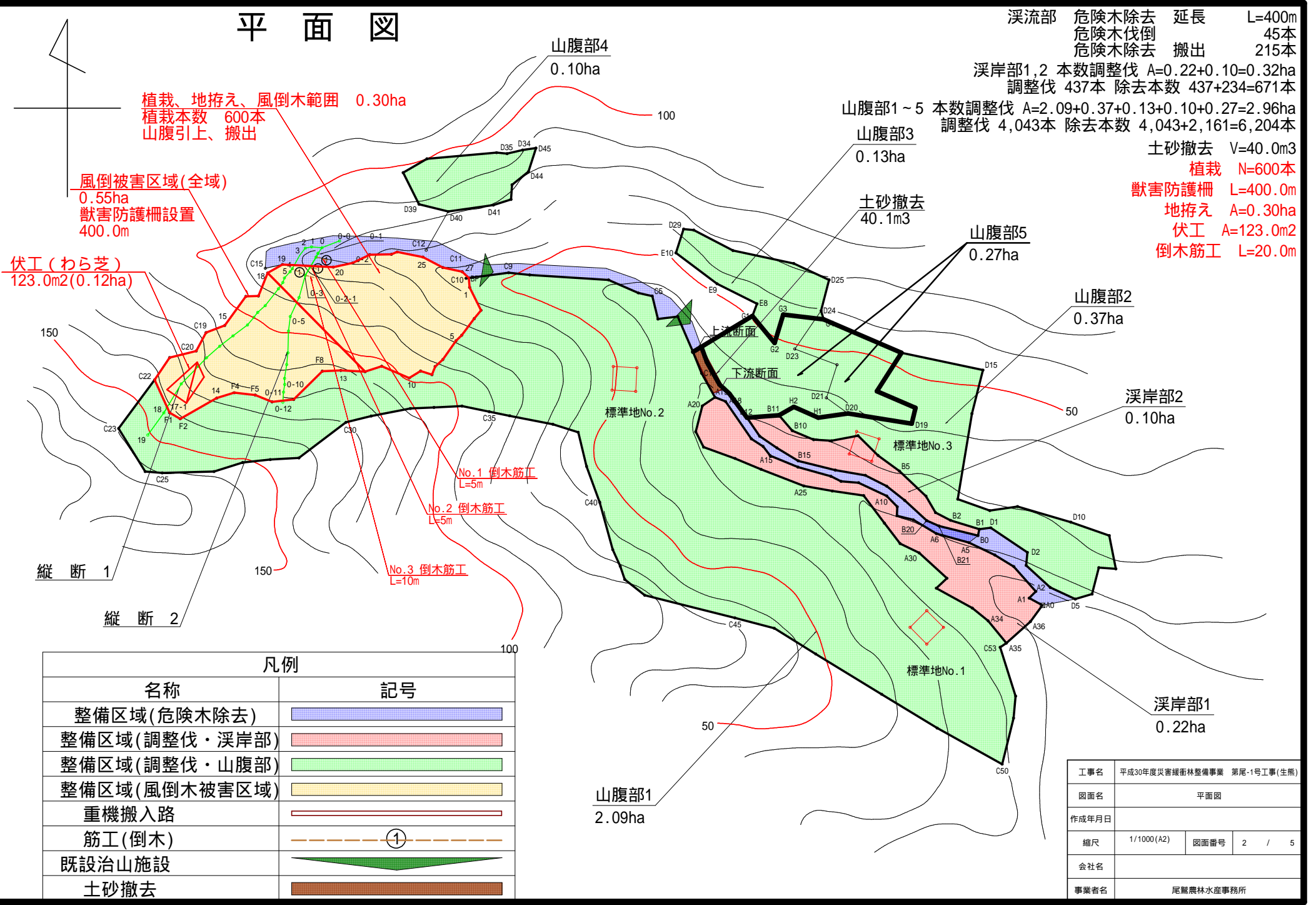


位置図



| | | | |
|-------|-----------------------------|------|-------|
| 工事名 | 平成30年度災害緩衝林整備事業 第尾-1号工事(生熊) | | |
| 図面名 | 位置図 | | |
| 作成年月日 | | | |
| 縮尺 | 1/5000(A3) | 図面番号 | 1 / 5 |
| 会社名 | | | |
| 事業者名 | 尾鷲農林水産事務所 | | |

平面図



溪流部 危険木除去 延長 L=400m
危険木伐倒 45本
危険木除去 搬出 215本

溪岸部1,2 本数調整伐 A=0.22+0.10=0.32ha
調整伐 437本 除去本数 437+234=671本

山腹部1~5 本数調整伐 A=2.09+0.37+0.13+0.10+0.27=2.96ha
調整伐 4,043本 除去本数 4,043+2,161=6,204本

土砂撤去 V=40.0m³
植栽 N=600本
獣害防護柵 L=400.0m
地拵え A=0.30ha
伏工 A=123.0m²
倒木筋工 L=20.0m

| 凡例 | |
|---------------|----|
| 名称 | 記号 |
| 整備区域(危険木除去) | |
| 整備区域(調整伐・溪岸部) | |
| 整備区域(調整伐・山腹部) | |
| 整備区域(風倒木被害区域) | |
| 重機搬入路 | |
| 筋工(倒木) | |
| 既設治山施設 | |
| 土砂撤去 | |

| | | | |
|-------|-----------------------------|------|-------|
| 工事名 | 平成30年度災害緩衝林整備事業 第尾-1号工事(生熊) | | |
| 図面名 | 平面図 | | |
| 作成年月日 | | | |
| 縮尺 | 1/1000(A2) | 図面番号 | 2 / 5 |
| 会社名 | | | |
| 事業者名 | 尾鷲農林水産事務所 | | |

溪流部 危険木除去

生態

整備前

整備後



溪岸部 調整伐

生熊

整備前

整備後



山腹部 調整伐

生態

整備前

整備後



山腹部 土砂止め設置

生熊

整備後



伐採作業状況

生熊



集材作業状況

