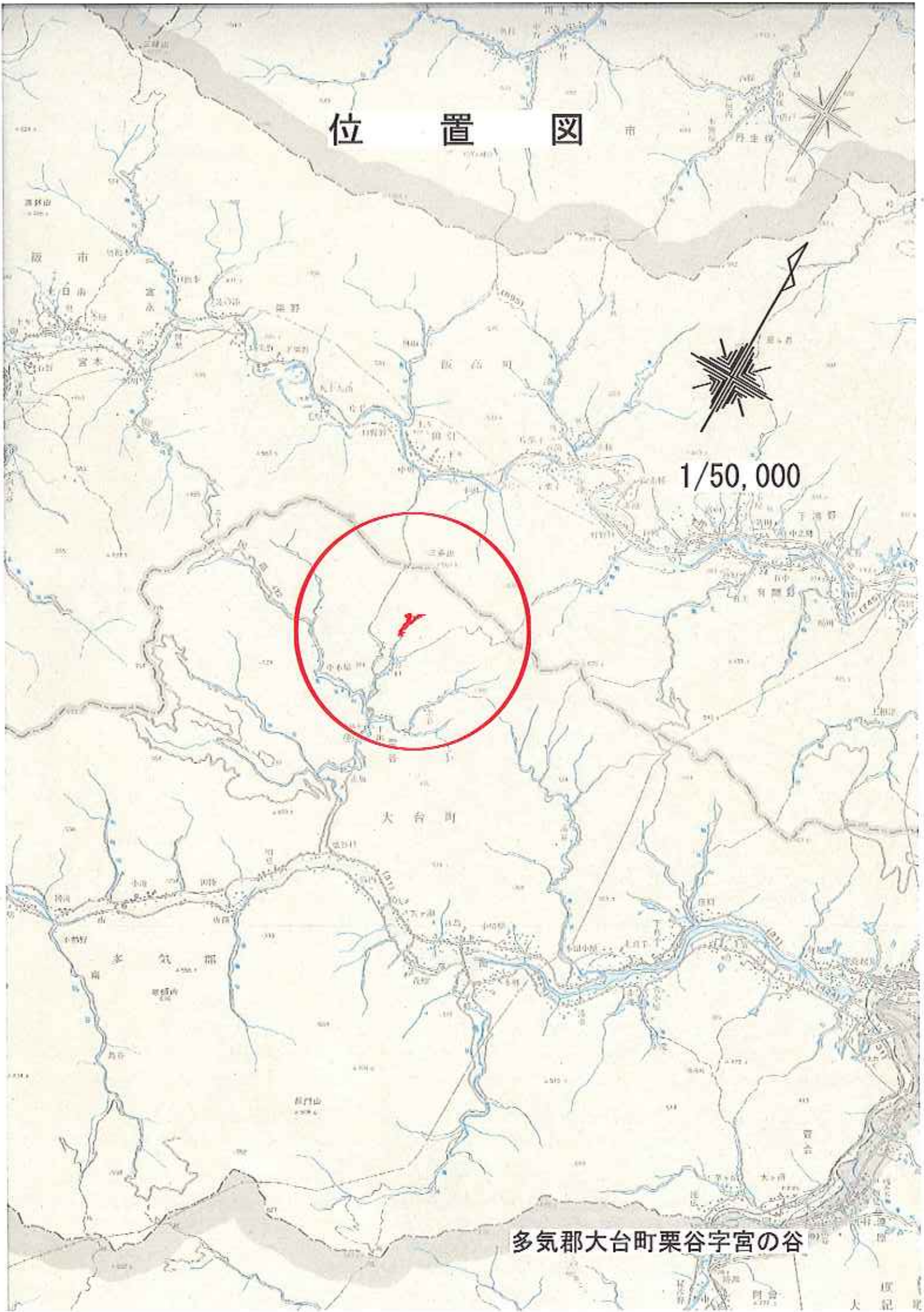
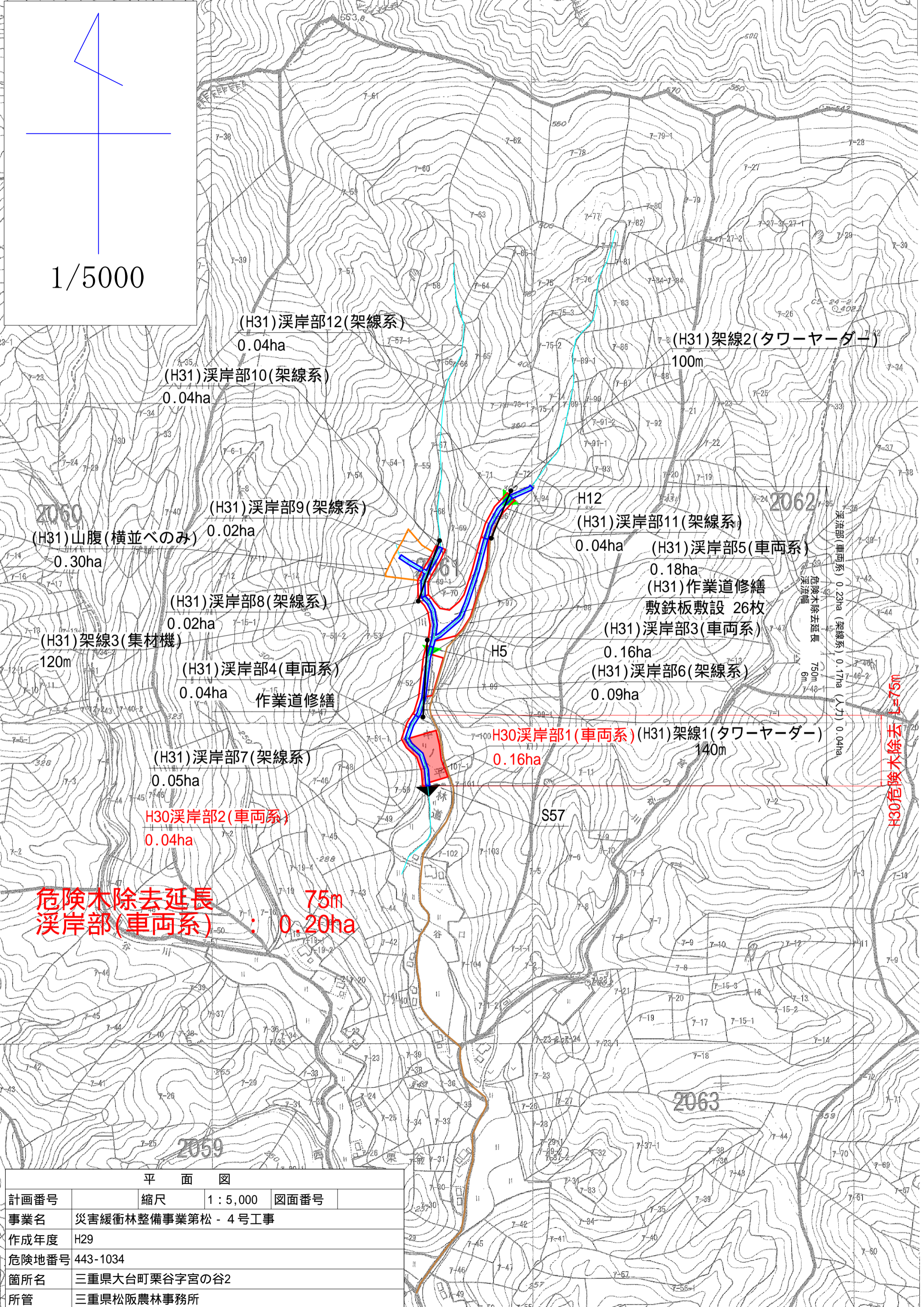
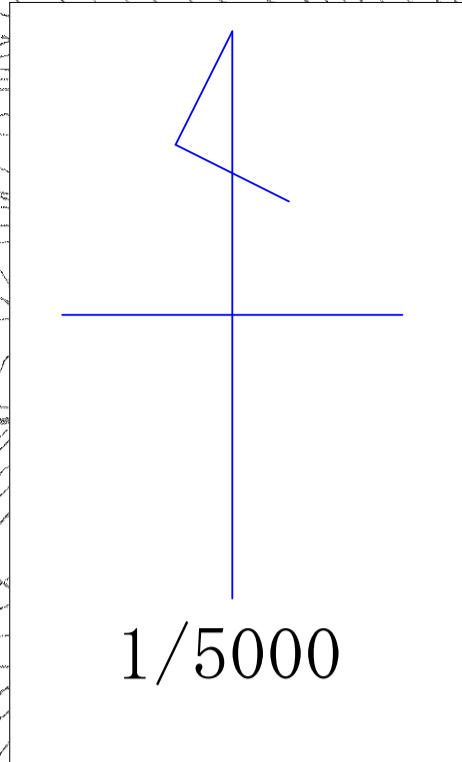


位置図



1/50,000

多気郡大台町栗谷字宮の谷



(H31) 溪岸部12(架線系)

0.04ha

(H31) 溪岸部10(架線系)

0.04ha

(H31) 溪岸部9(架線系)

0.02ha

(H31) 山腹(横並べのみ)

0.30ha

(H31) 溪岸部8(架線系)

0.02ha

(H31) 架線3(集材機)

120m

(H31) 溪岸部4(車両系)

0.04ha

作業道修繕

(H31) 溪岸部7(架線系)

0.05ha

H30 溪岸部2(車両系)

0.04ha

危険木除去延長
溪岸部(車両系)

75m

: 0.20ha

H30 溪岸部1(車両系)

0.16ha

(H31) 架線1(タワーヤード)

140m

H12

(H31) 溪岸部11(架線系)

0.04ha

(H31) 溪岸部5(車両系)

0.18ha

(H31) 作業道修繕
敷鉄板敷設 26枚

(H31) 溪岸部3(車両系)

0.16ha

(H31) 溪岸部6(架線系)

0.09ha

H5

S57

危険木除去延長
750m
0.23ha(架線系) 0.17ha(人力) 0.04ha

H30 危険木除去 L=75m

平面図			
計画番号	縮尺	1 : 5,000	図面番号
事業名	災害緩衝林整備事業第松 - 4号工事		
作成年度	H29		
危険地番号	443-1034		
箇所名	三重県大台町栗谷字宮の谷2		
所管	三重県松阪農林事務所		

溪流部 危険木除去

宮の谷2

整備前



整備後



溪岸部 調整伐

宮の谷2

整備前



整備後



伐採作業状況

宮の谷2



集材作業状況

